

# MAAN POVESSA



Laajennus sijoittuu tontille Mannerheimintien puolelle jättäen suurimman osan puistoa vapaaksi. Se linjautuu muuriin ja luo samalla suoran jatkumon nykyisen museon toimintoihin.

Projektin sijoitus pääasiassa maan alle ja luo pihalle maasta nousevan kattomaiseman. Sillä ei ole varsinaista julkisivua, joten se asettuu alisteisesti olevan museon arkkitehtuurin suhteen.

Kalvat kattopinnot integroidaan viherkattoina pihan maisemaan. Pihalle ravintolan eteen muodostuu n. 1000m<sup>2</sup> laajuinen tasainen tapahtumakenttä erilaisille ulkotilaisuuksille.

Projektin koko ja laajuus paljastuvat sisältä käsin nykyisen museon aulasta lähtevän uutuusosan pääportaaseen johtavan suoran kulkureitin kautta.

Toiminnallisena periaatteena on kulku nykyisestä pääsisäänkäynnistä uudisrakennukseen siten, että aulasta muodostuu suora yhteys uudella lasikatolla katetulle Halkopihalle. Sieltä kulku jatkuu olevien ikkunoiden ikkunapenkien muutoksella uudisosan aulaan. Pihatasolla solmukohdassa sijaitseva lasinen nivelosa/aula kiinnittää rakennukset toisiinsa.

Uudisrakennuksen jakaa pituussuuntainen luonnonvalo alaspäin kanavoiva tila, josta näyttävät portaat johtavat vierailijan maan alla sijaitseviin näyttelytiloihin.

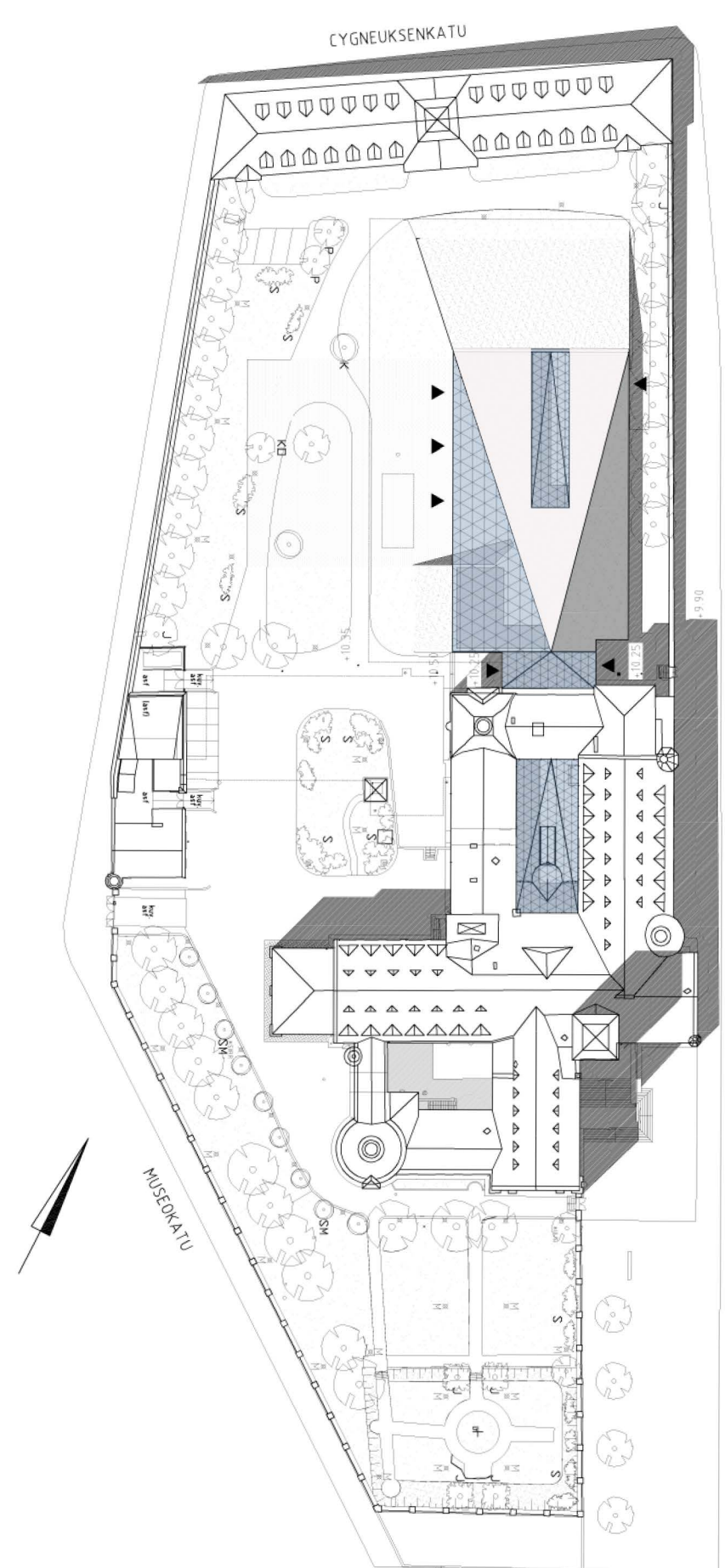
E2 NÄKYMÄ

Ravintola ja kahvila avautuvat laajasti puistoon. Huoltotilat kuten keittiö, varasto, yleisö wc, naulakko, ja asiakaspalvelutilat sijaitsevat pihatasossa porras-valokuilun oikealla puolella. Täältä on myös museon puoleinen käynti leveän sillan kautta ravintolaan.

Lisärakennuksen mittava koko ilmenee vierailijalle vasta pääportaan yläpäässä, josta avautuu näkyviä eri tasoilla sijaitseviin tiloihin. Välikerroksen sijoittuvat museokauppa, vierailijoiden backstage alue sekä tekniset tilat, jossa ne ovat keskeisessä sijainnissa näyttelytilojen suhteen.



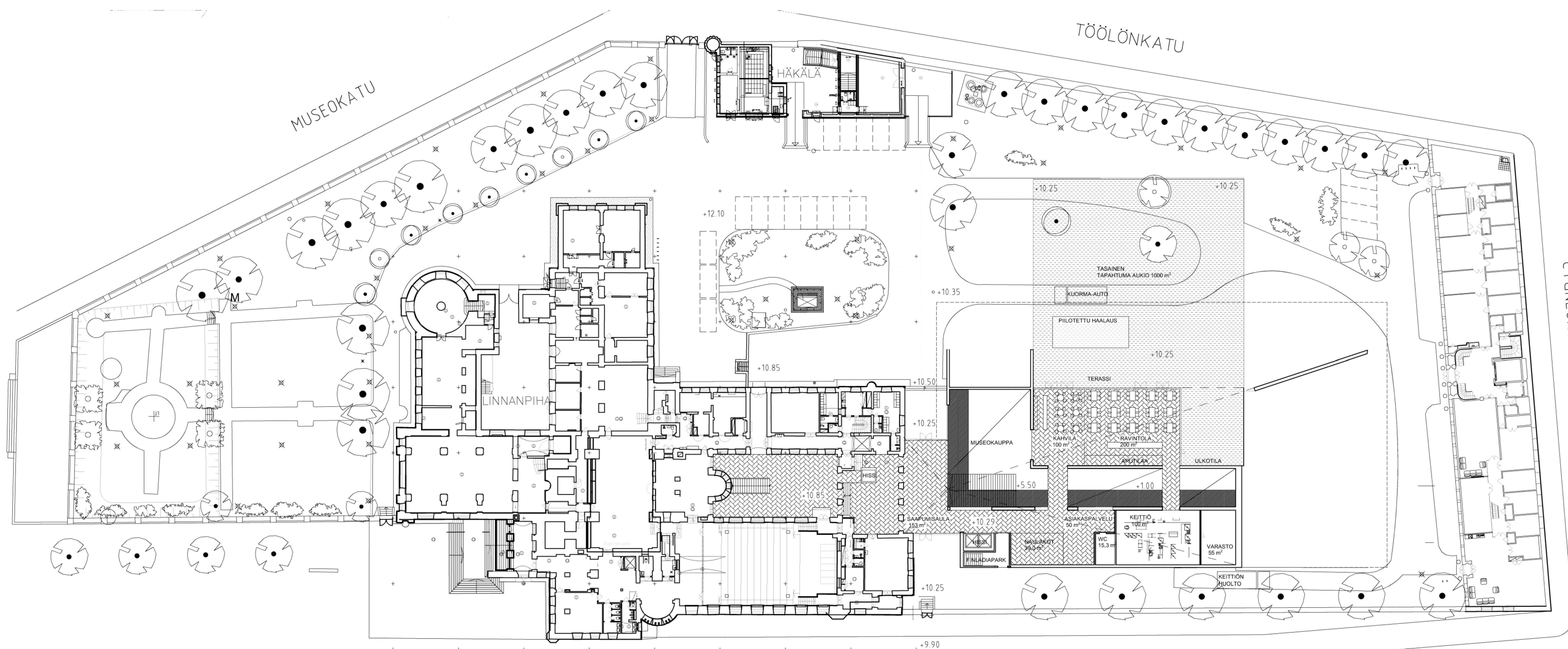
NÄKYMÄ AULASTA



ASEMPIIRROS 1:1000



PITUUSLEIKKAUS 1:400



MANNERHEIMINTIE

MAANTASO KERROS 1:400

