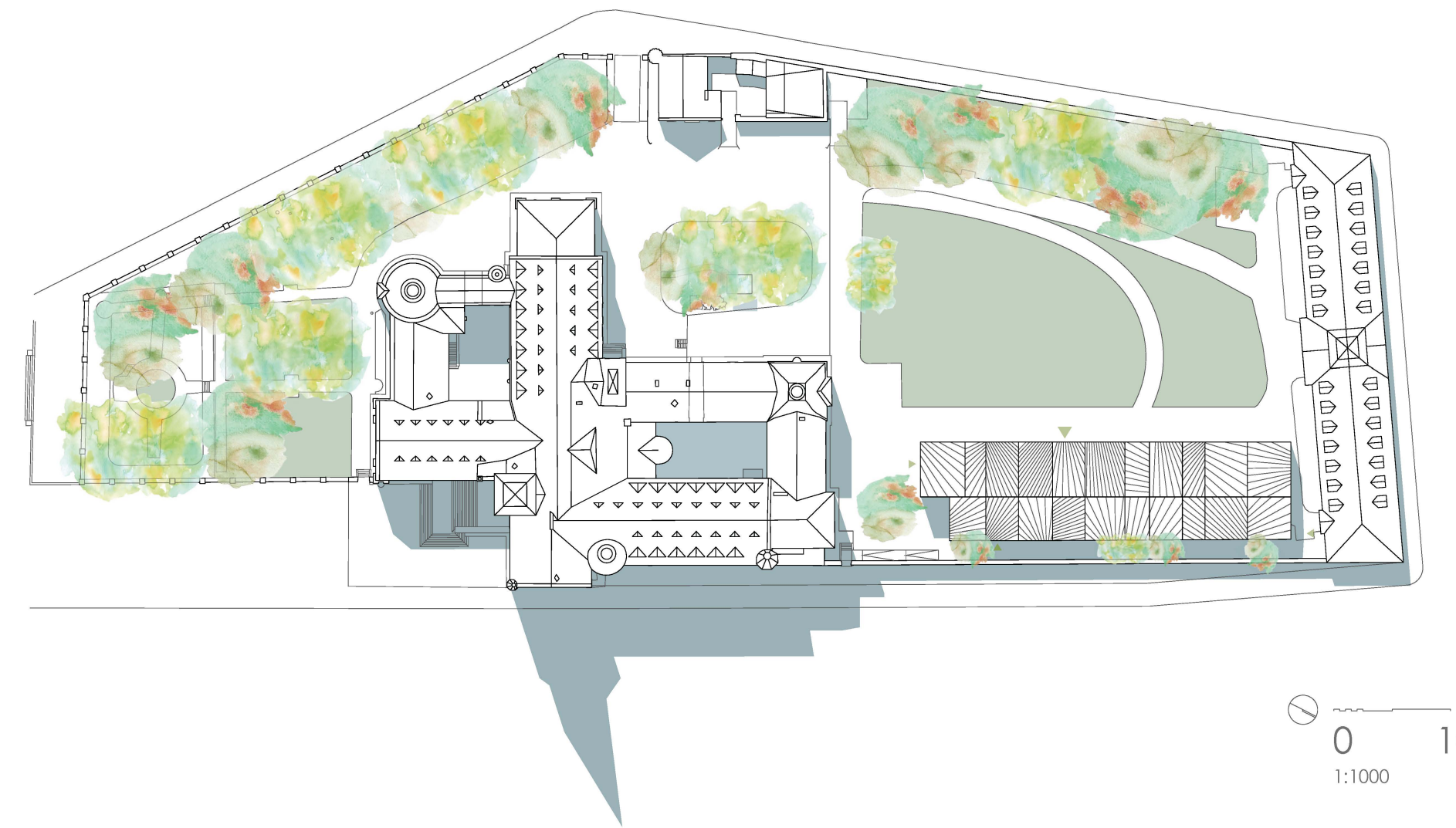
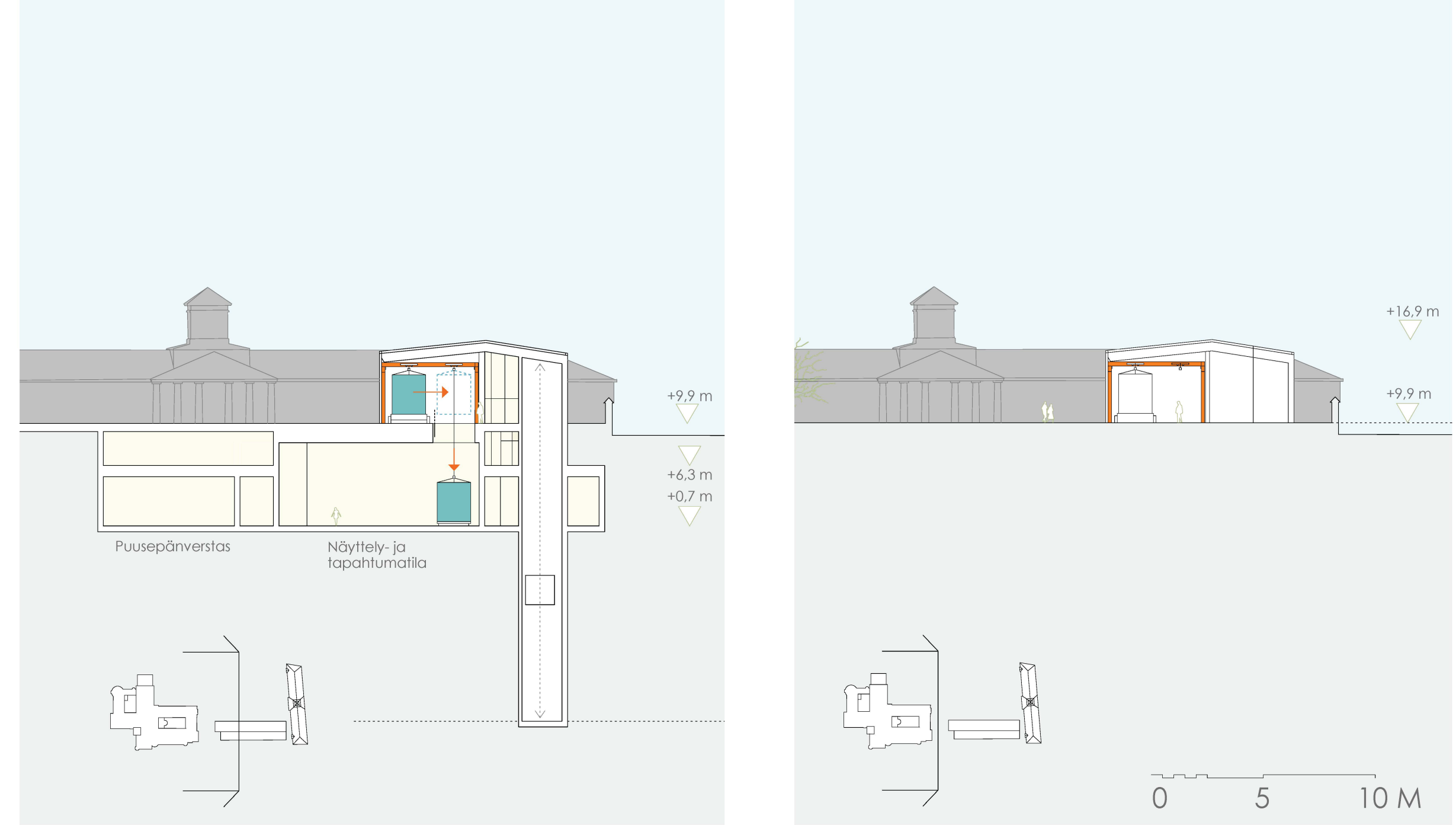
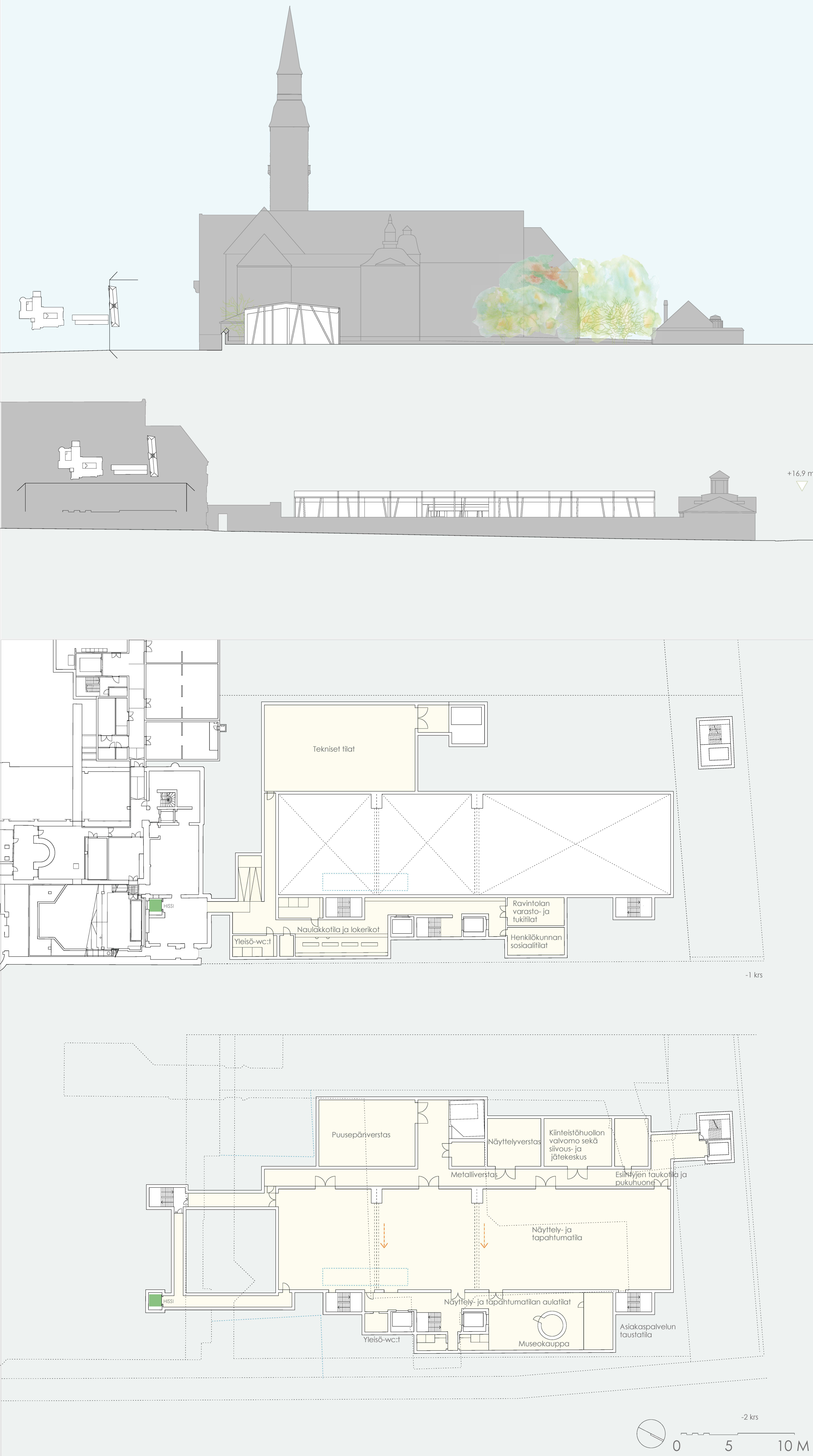


KANSALLISMUSEON LISÄRAKENNUS "UUSI KANSALLINEN"

# KYNNYS



## KYNNYS

Helsingissä sijaitsevan Suomen Kansallismuseon lisärakennus korostaa vanhan museon luonnetta, joka voidaan nähdä "kynnysenä" rakennetun kaupunkialueen ja luonnon välillä, Etu-Töölön kaupunginosan ja Töölönlahtea ympäröivän avoimen maiseman rajalla.

Lisärakennus omaksuu myös vanhan museon luonteen kaupungin sisäisenä kynnysenä olemassaolevien rakennuskorttelien ja viheralueiden välissä. Tähän hybridiluonteeseen kytkeytyy myös oleellisia piirteitä ilmeisen vastakkaiset maailmat yhdistävästä Suomen menneisyydestä ja nykyhetkestä: uusimmat tieteiden ja tekniikan saavutukset ja villi luonto, innovaatiot ja perinteet. Suomi on Euroopan Unionin maantieteellinen raja, mutta se on kuitenkin Euroopan Unionin ihanteiden keskiössä mm. demokratian, sukupuolten tasa-arvon ja koulutuksen osalta.

Arkkitehtitoimikko Gesellius-Lindgren-Saarinen yhdisti Kansallismuseon rakennuksessa suomalaisen arkkitehtuurin eri piirteitä. Lisärakennus jatkaa tuosta samasta ajatuksesta: siinä vallitseva tunnelma on suomalaisessa kulttuurissa tulkittakseen metsän keskellä vallitsevan tunnelman kaltainen.

Uusi laajennus korostaa lisäksi Amas Lindgrenin suunnitteleman puistoalueen takana ollutta ajatusta. Lindgren päätti, että pihapiestoalueen keskiosa olisi vihreä ja avoin ja hän sijoitti puut eli enemmän tilaa vievät elementit sen sivulle. Siitä syystä joidenkin itälaisten puiden paikalle tulee uuden laajennuksen pitkä rakennus, jolloin pihapiiston volyymit vastaisivat Lindgrenin suunnitelmaa.

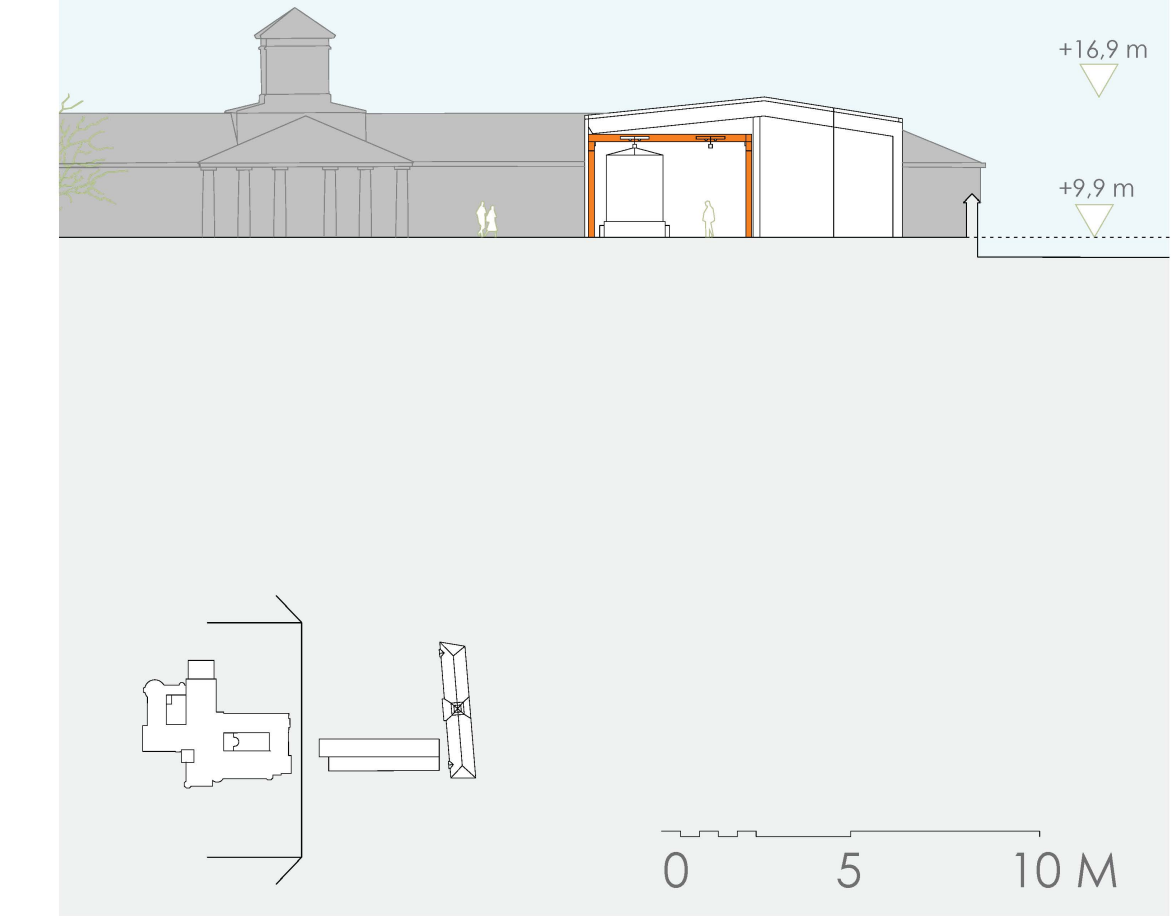
Uuden laajennuksen julkisivusta löytyy samankaltaisia piirteitä kuin Suomen moninaisista maisemista. Uuden laajennuksen kyseinen osa rakennetaan lähinnä lasista, mikä on kutsu vierailijoille astua sisään rakennukseen. Uuden laajennuksen tarkoitus on edistää ajatusta museosta kansalaisten kohtaamispaikana, missä ihmiset tapaavat ja jakavat osaamista ja tietoa.

Vanha museorakennus rajautuu Mannerheimintien ja uusi laajennus korostaa tätä asemaa sijoittamalla Mannerheimintien ja kadun toisella puolella sijaitsevan Finlandia-talon suuntaisesti. Uusi laajennus on kompakti rakennus, jotta museon tontille voidaan myöhemmin sijoittaa lisärakentamista. Leveää pihapiistoa voidaan käyttää myös muihin väliaikaisiin tarkoituksiin. Uusi laajennus tekee mahdolliseksi säilyttää suurimman osan tontin kauniista pihapiistosta.

Ohjelma on jäsennetty yhteen maanpäälliseen ja kahteen maanalaiseen kerrokseen. Lisärakennuksen pääsisäänkäynti aukeaa pihapiistoon. Rakennukseen on myös loinen sisäänkäynti etelästä vanhan museorakennuksen lähellä. Jalankulkijoiden museoon pääsyä helpottamaan rakennetaan heille iluska lähelle Mannerheimintien puoleisessa nurmista olevaa porttia. Uudesta laajennuksesta on lisäksi suora yhteys vanhaan museoon ja vaunuvajaan maanalaista käytäviä pitkin. Portaskäytävä ja hissi vievät myös lastauslaitaan ja kerroksen -3 maanalaiseen pysäköintilaitaan.

Ravintola, kahvila, keittiö sekä pääaula sijaitsevat maanpäällisessä rakennuksessa. Naulakko- ja WC-tilat sijaitsevat maan alla kerroksessa -1. Näyttely- ja tapahtumatilat, myymälä, esintyjien pukuhuoneet ja verstatilat löytyvät maanalaista kerroksesta -2. Kolme näyttelytilaa on sijoitettu vierekkäin niin, että niitä voidaan käyttää erikseen tai toisiinsa yhdistettynä. Kerroksen -3 kolmen näyttely- ja tapahtumatilan ympärillä on käytäviä, jotka mahdollistavat erillisen pääsyn niihin vierailijoille ja henkilökunnalle. Kerroksessa -4 oleva lastaushissi on materiaalien lastaamista ja lisärakennuksen tavara-toimintuksia varten.

Näyttelykierto alkaa aulan lipunmyyntipisteestä, joka sijaitsee pihapiiston puoleista pääsisäänkäyntiä vastapäätä. Sieltä vierailijat voivat laskeutua portaita pitkin tai hissillä maanalaiseen kerrokseen -1, missä sijaitsevat naulakotit sekä lokerot. Sieltä vierailijat pääsevät maanalaiseen kerrokseen -2, missä he voivat käydä myymälässä tai jatkaa käyntiä vanhan museon puolella.



Maanpäälliseen kerrokseen sisäänkäyntiaulan viereen asennettu nosturi mahdollistaa lisäksi suuren näyttelyesineen (15 x 3 x 3,5 m) kuljettamisen maanpäällisestä kerroksesta näyttelytiloihin maanalaiseen kerrokseen -2. Kyseinen alue varustettiin erityisin turvatoimin ja sinne olisi pääsy rajoitettu ainoastaan henkilökunnalle. Uuden laajennuksen sivulla on kaksi muuta portaskäytävää poistumisestikäytävään. Lisärakennuksen teknikkatilat sijoittuvat maanalaiseen kerrokseen -1.

Vanhan museon sisäpihille Linnanpohjalle ja Halkopihalle asennetaan videonäyttelyä museon näyttelymahdollisuuksien laajentamiseksi. Pihat jäisivät pääosin ensiselleen ukkotiiloina niiden kauniiden piirteiden säilyttämiseksi ja arkkitehtien alkuperäisen tarkoituksen ylläpitämiseksi eli avoimien pihojen yhdistämiseksi sisätiloihin. Vanhaan museoon sijoitetaan uusi hissi vanhan museorakennuksen kulkuyhteyksien parantamiseksi. Vanhasta museosta on kaksi reittiä lisärakennukseen: 1. Keskihallista portaita pitkin tai hissillä lisärakennuksen maanalaiseen kerrokseen -1; 2. Auditoriosta kerroksesta -1 sijaitsevaa maanalaista käytäviä pitkin tai pohjoisen takaoven kautta ja lähellä sijaitsevan lisärakennuksen eteläpuoleisen oven kautta.

Näyttely- ja tapahtumatilat on rakennettu paikalla vaeleista betonipilareista teräksillä vetotangoilla. Katon suuret paikat muodostavat näyttelytilojen yläpuolelle tilan tekniseen ja huoltokäyttöön. Näyttelytilojen ulkopuolen pääasiallinen pinnoitemateriaali on puu. Maanpäällisen rakennuksen pääasiallinen julkisivumateriaali on lasi, jonka sisäpuolella on teräsrakenne ja ulkopuolella puurakenne.

KYNINYS		KYNINYS	
<b>Lisärakennuksen lilaohjelma / yhteensä 3850m<sup>2</sup></b>		<b>4.360m<sup>2</sup></b>	
<b>Julkisen vyöhyke / Aula- ja tukitilat 2250m<sup>2</sup></b>		<b>2.262m<sup>2</sup></b>	
Sisäänkäyntiaula ja asiakaspalvelutilat	300m <sup>2</sup>	304m <sup>2</sup>	
Näyttely- ja tapahtumatilat	1000-1200m <sup>2</sup>	1203m <sup>2</sup>	
Näyttely- ja tapahtumatilan aulatilat	200m <sup>2</sup>	200m <sup>2</sup>	
Museokauppa	50m <sup>2</sup>	52m <sup>2</sup>	
Ravintolasali ja kahvilatilat	300 m <sup>2</sup>	301m <sup>2</sup>	
Naulakotit ja lokerit	100m <sup>2</sup>	99m <sup>2</sup>	
Yleisö-wc:t	100m <sup>2</sup>	103m <sup>2</sup>	
<b>Sisäinen vyöhyke / 550m<sup>2</sup></b>		<b>560m<sup>2</sup></b>	
Ravintolan keittiö	100m <sup>2</sup>	102m <sup>2</sup>	
Ravintolan varasto- ja tukitilat	50m <sup>2</sup>	50m <sup>2</sup>	
Asiakaspalvelun taustatila	50m <sup>2</sup>	51m <sup>2</sup>	
Puusepänerverstas	200m <sup>2</sup>	200m <sup>2</sup>	
Näyttelyverstas	80m <sup>2</sup>	81m <sup>2</sup>	
Metalliverstas	20m <sup>2</sup>	26m <sup>2</sup>	
Henkilökunnan sosiaalitilat	50m <sup>2</sup>	50m <sup>2</sup>	
<b>Taustatilat / 1050m<sup>2</sup></b>		<b>1538m<sup>2</sup></b>	
Esintyjien taukotila ja pukuhuone	50m <sup>2</sup>	50m <sup>2</sup>	
Liikennetilat, poistumistiet, yhdyskäytävät	500m <sup>2</sup>	984m <sup>2</sup>	
Tekniset tilat	400m <sup>2</sup>	404m <sup>2</sup>	
Klimatisointilaitteiden valvomo sekä siivous- ja jätekeskus	100m <sup>2</sup>	100m <sup>2</sup>	

## KANSALLISMUSEON LISÄRAKENNUS "UUSI KANSALLINEN"

# KYNNYS