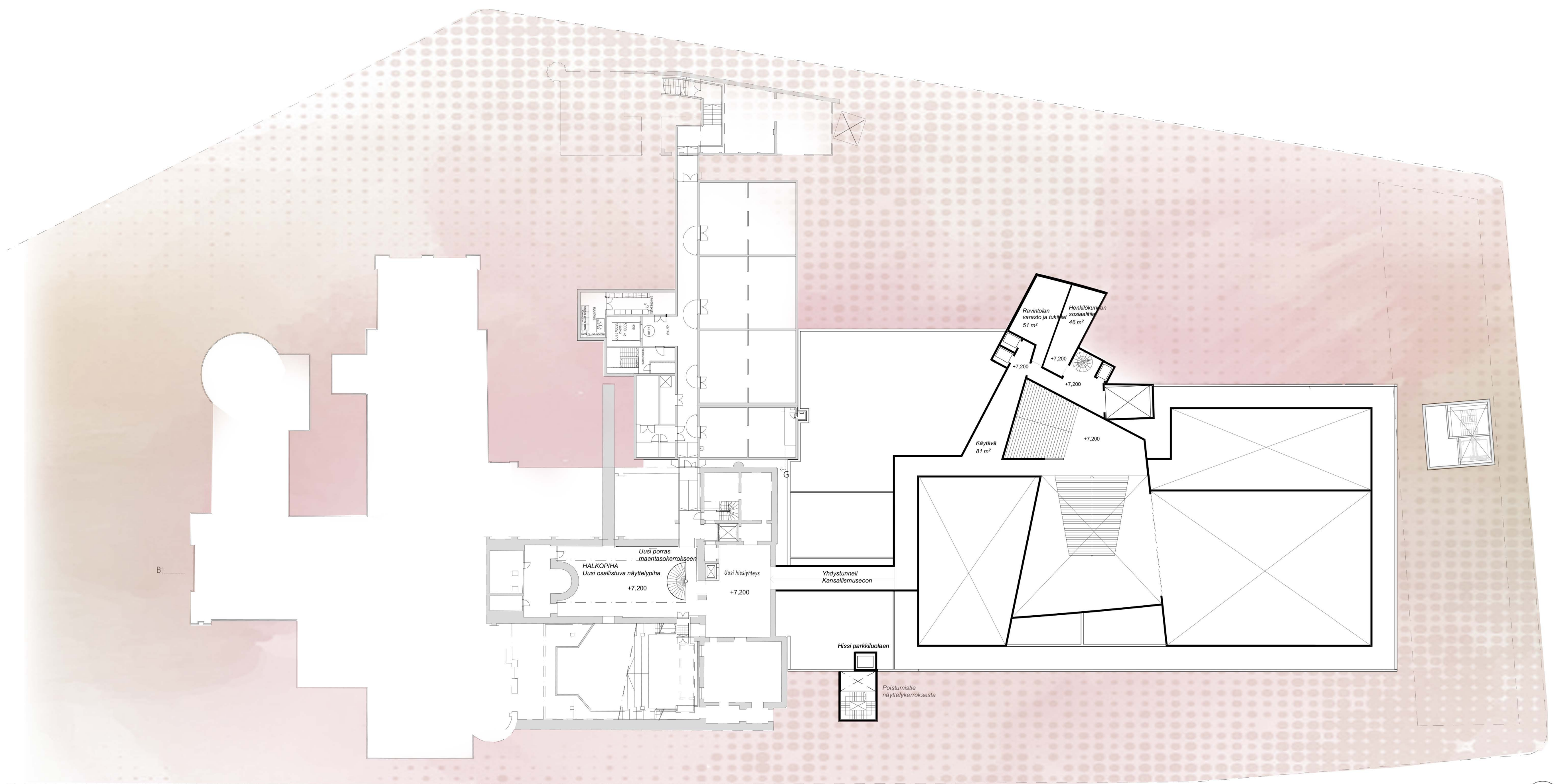


Asemapiirustus 1:1000



Kansallismuseon lisärakennus luoteesta kuvattuna



pohjapiirustus -1 kerros 1:400



Echo/ Laajuuslaskelmat

Tilat (sulussa tilaohjelmassa annetut neliömäärät)

Maanpäällinen kerros

Naulakot	106m ²	(100m ²)
Yleiso-WCt	99m ²	(100m ²)
Museokauppa	50m ²	(50m ²)
Aula	295m ²	(300m ²)
Ravintolan ja infon taustatilat	50m ²	(50m ²)
Keittiö	101m ²	(100m ²)
Ravintola	295m ²	(300m ²)
Käytävä	80m ²	

Liittymiskerros

Henkilökunnan sosiaalitilat

Ravintolan varasto	46m ²	(50m ²)
Tasanne ja yhdyskäytävä	51m ²	(50m ²)
	275m ²	

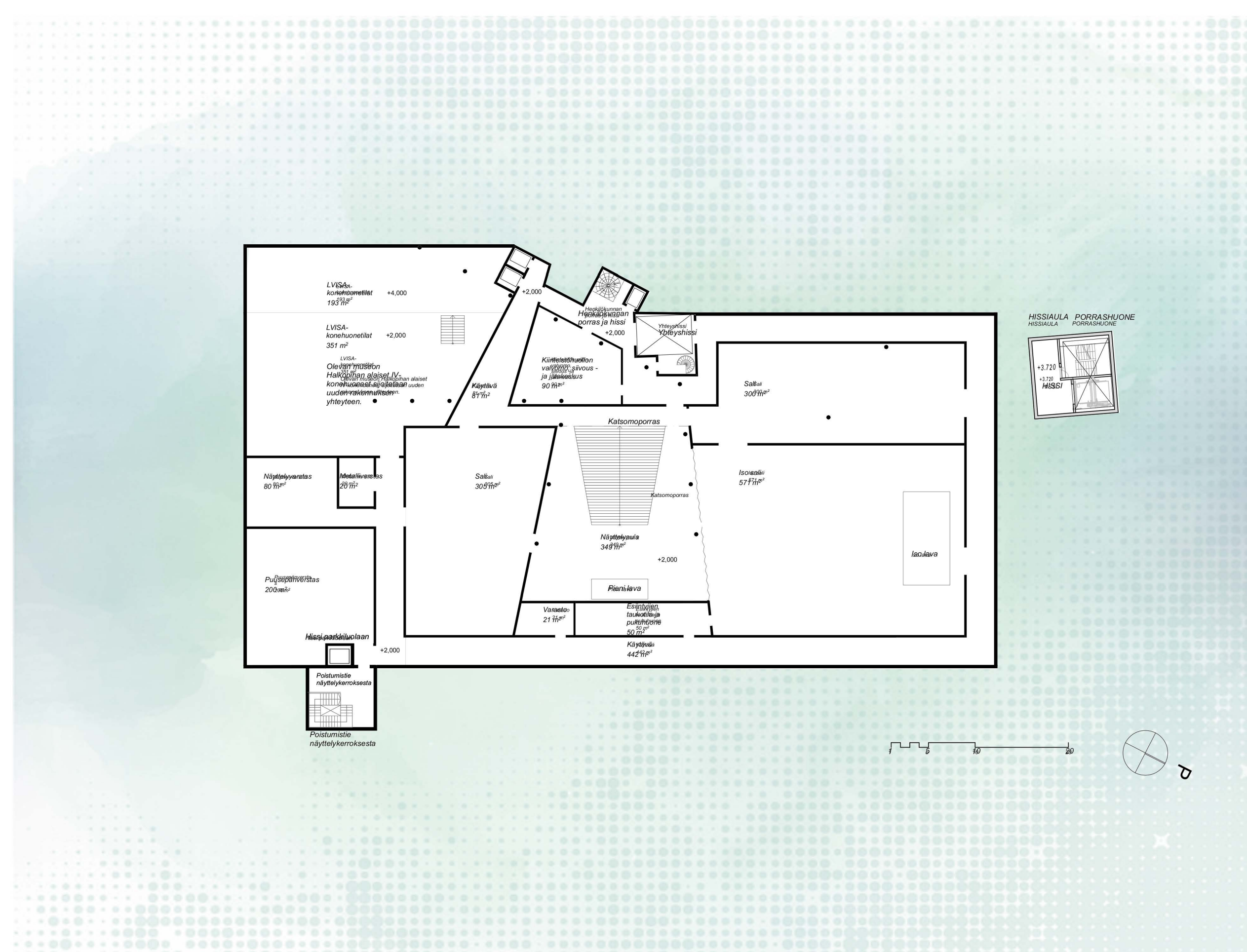
Maanalainen kerros

Näyttelyaula	349m ²	(200m ²)
Iso sali	571m ²	(600m ²)
Pienet salit	300+300m ²	(300+300m ²)
Esiintyjien taukotila ja pukuhuone	50m ²	(50m ²)
Puusepän verstaas	200m ²	(200m ²)
Näyttelyverstaas	80m ²	(80m ²)
Metalliverstaas	20m ²	(20m ²)
Kiinteistöhuollon		

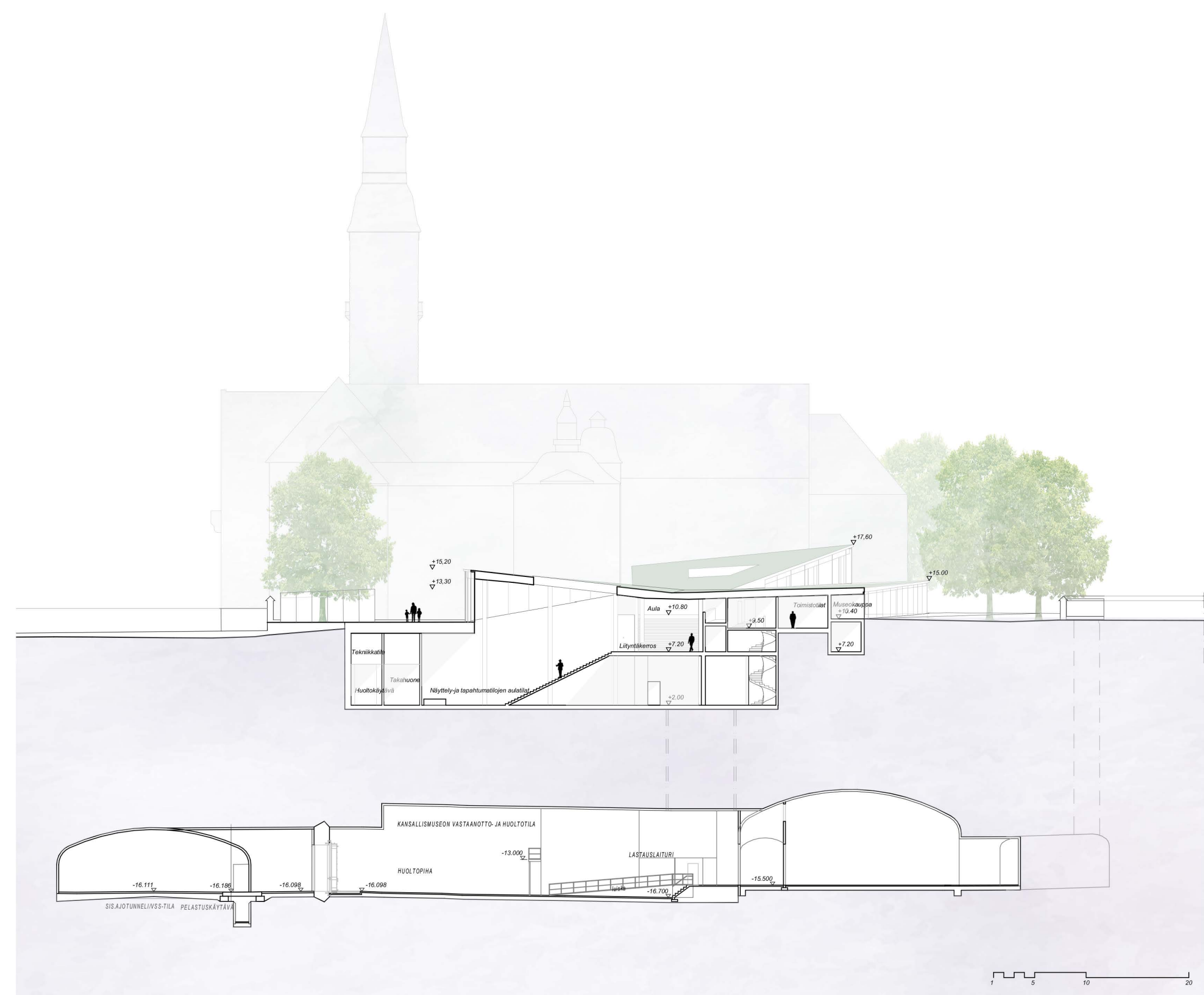
valvomo, siivous ja jätekeskus 90m² (90m²)
 Varasto 21m² (-)
 LVISA-konehuoneet 544m² (400m²)

Käytävät 523m²
yhteensä 4500m²
Bruttoala 5020m²
Tilavuus 30000m³

- Aulatilat
- Näyttely- ja tapahtumatilat
- Ravintola
- Museokauppa
- Narkki- ja WC-tilat
- Henkilökunnan tilat ja työtilat
- LVISA-konehuoneet



pohjapiirustus -2 kerros 1:400



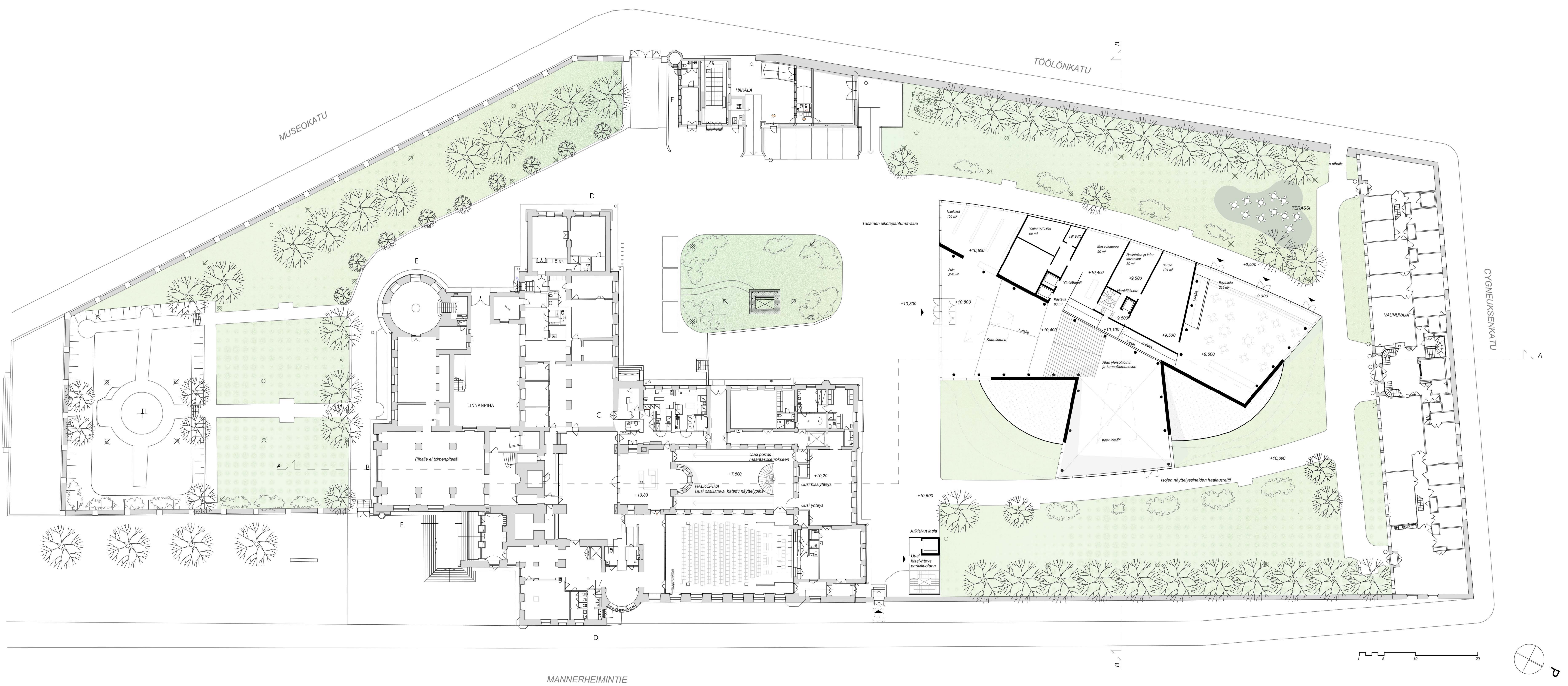
B-B leikkaus 1:400



Ulkoperspektiivikuva kansallismuseon laajennuksesta kohti pohjoista



Sisäperspektiivikuva kansallismuseon laajennuksen näyttely- ja tapahtumatilojen aulasta



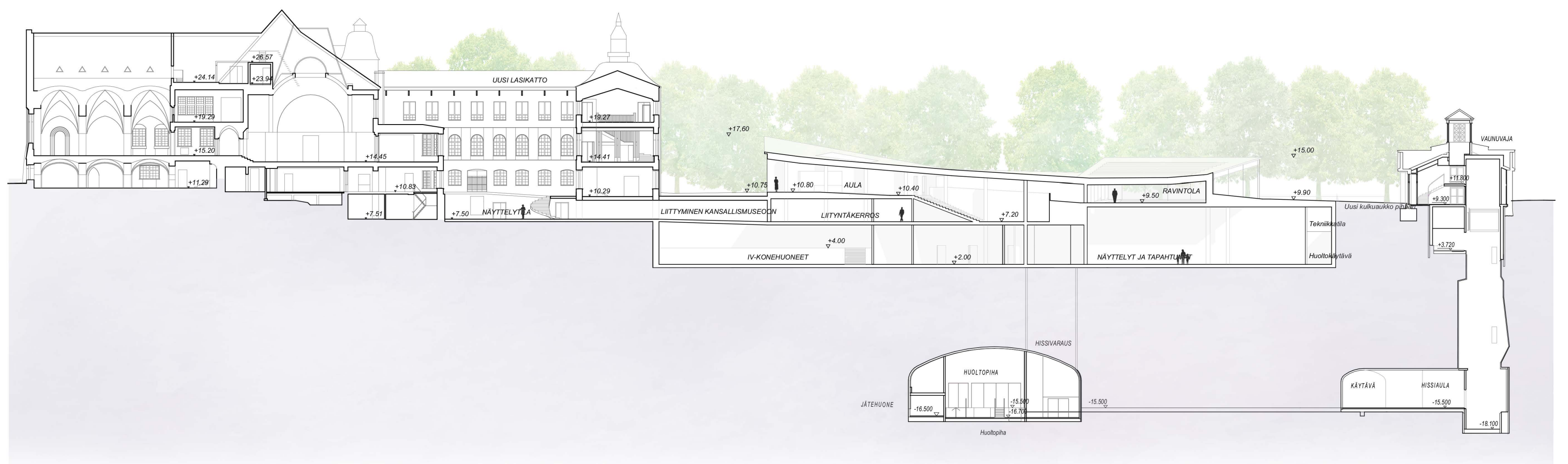
pohjapiirustus maantasokerros 1:400

Echo

Echo asettuu vuoropuheluun 1900-luvun alussa kansallisromantiikan kukoistuksen aikaan rakennetun sisarensa, Kansallismuseon kanssa. Se tarjoaa monikäyttöiset ja avarat tilat Suomen muuttavalle asukaskunnalle, ideoille ja taiteelle. Kansallismuseon päärakennuksen heijastaessa suomalaisen kansallisen identiteetin rakentamisen aikaa, lisärakennus Echo tarjoaa tilan vuoropuheluun moninaiselle ja globaalisti verkostoituneelle kansalle. Echo liittyy Kansallismuseoon maan alla, Halkopihan kohdalla. Sinne sijoitetaan myös uusi Kansallismuseon hissiyhteys. Sujuva yhteys kahden museon välillä varmistetaan niin, että Halkopihan lasketaan lisärakennuksen liittymäkorroksen tasoon.

Echo sijoittuu keskelle Kansallismuseon vireää pohjoista puistopihaa, eli arkkitehti Armas Lindgrenin 1920-luvulla suunnittelemaalle nurmialueelle. Suunnitelma mukaillee alkuperäistä phasusuunnitelmaa. Echon kattoinnat nousevat viistosti, kuin leikatun, jättäen ulkotilaa alleen ja tarjoten monenlaisia infrastruktuuria eri tyyppisten tapahtumien järjestämiseen. Samalla Echon kattoinnat toimivat osana puistoaluetta säilyttäen alueen kasvillisuuden. Alkuperäisiä suunnitelmia kunnioittaen Vaununvajan ja Kansallismuseon väliin sijoittuva Echo säilyttää rakennuksen sivuille jäävät puurit. Echon joustavat rakenteet tarjoavat tilat eri kokoisille näyttelyille ja tapahtumille. Sen kolme päätilaa avautuvat eri ilmansuuntiin. Tapahtuma- ja näyttelytilojen aula ja maanalaist näyttelytilat voidaan yhdistää yhdeksi suureksi tilaksi. Katsomoportaat näyttelytilojen aulassa mahdollistavat visuaalisen yhteyden sisäuloalaan. Echon ravintola terasseineen sijaitsee puiston päädyssä. Ravintola toimii myös museosta erillisenä ja sinne on kulkuyhteys suoraan uuden läntisen sisäänkäynnin kautta.

Echossa korostuvat viisi tärkeää elementtiä: moninaisuus, kaiku, dekolonisaatio, reflektio ja lähestyttävyyttä. Näiden elementtien esille tuomiseksi rakentamiseen käytetään kevyitä vaaleita betonirakenteita, vherkattoa sekä lasia. Lasinen julkisivu tekee Echosta valoa heijastavan, avaran ja hengittävän rakennuksen. Echo heijastaa moninaisten näkökulmien ja tulkintojen rikkautta. Nimensä mukaan Echo muistuttaa viestin lähettäjää siitä, että kaiku ei tuo viestiä sen alkuperäisessä muodossa takaisin. Echo tarjoaa tilat, joissa kuunnellaan, keskustellaan ja reflektoidaan.



A-A leikkaus 1:400

Moninaisuus

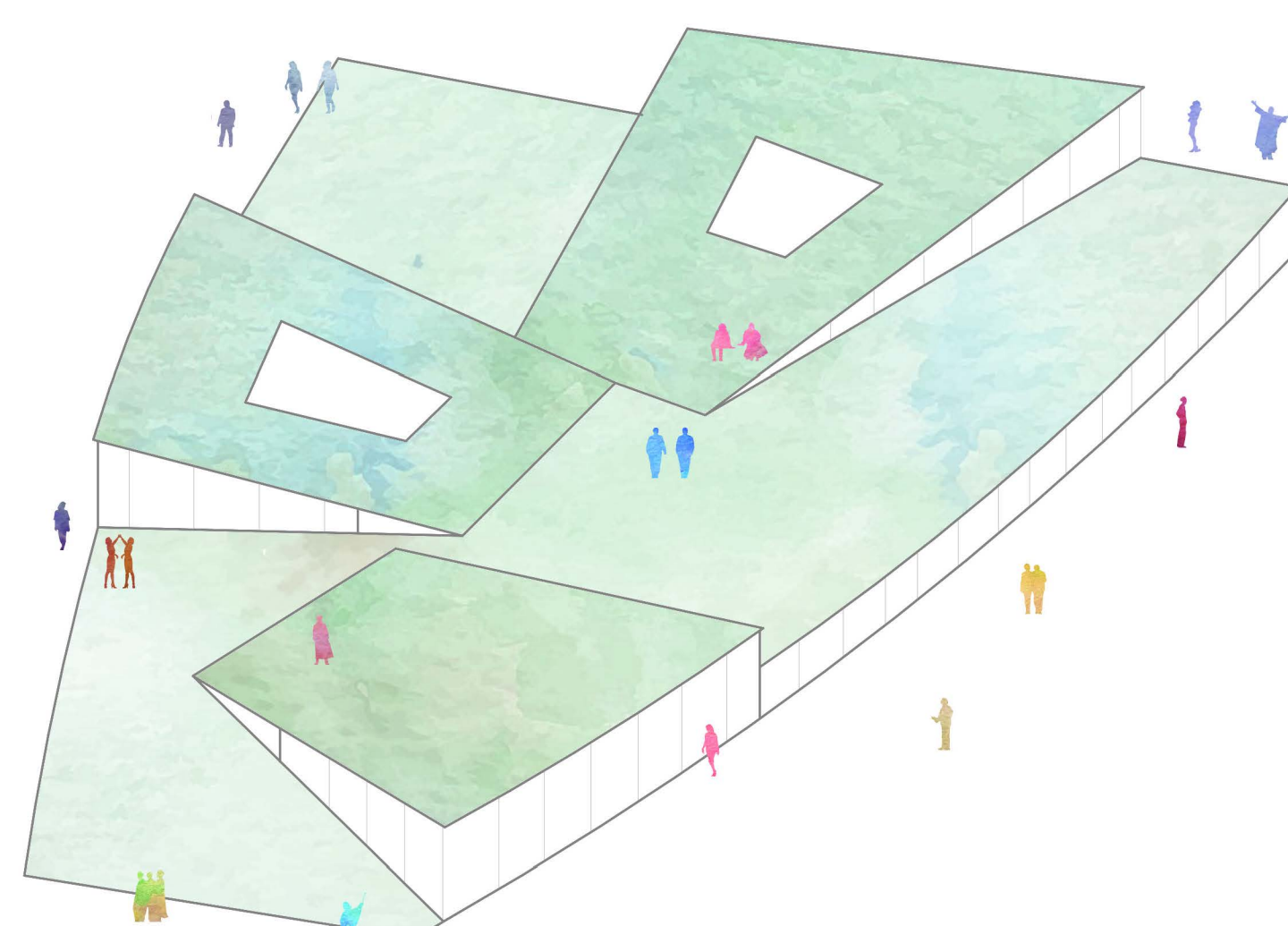
Itä. Länsi. Pohjoinen. Etelä. Echo ei luokittele. Se on avoin kaikille suuntauksille ja ideoille. Sen maantasossa sijaitsevat lasiset pinnat avautuvat eri ilmansuuntiin. Echon tarjoama tilaisuus on muuttuvaa ja joustavaa. Kuvakulmasta riippuen Echon dynaamiset pinnat saavat erilaisia muotoja. Echon katto on taivas. Sen kaikki ulkopinnat ovat käytössä – niille voi kiivetä ja tarkastella ympäröivää aluetta tai sen sisämuotoa. Echo ei tyrytkä näkemyksiään. Moninaiset tulkinnat Suomen historiasta ja sen paikasta maailmassa keskustelevat Echossa.

Kaiku

Echon sisäpintojen epäsymmetrisuus tarjoaa erilaisia äänielämyksiä. Samalla maan alla sijaitsevat selkeälinjaiset esintymistilat mahdollistavat helposti hallittavan äänikokemuksen, kuten konsertit ja ääni-installaatiot. Echossa vierailija voi viettää aikaa, hänestä ja hänen äänestään tulee osa Echoa. Museokävijä tuo värin Echoon. Echo on avoin äänen eri muodoille. Se vastaanottaa uusia, perinteisiä, vieraita ja tuttuja ääniä.

Dekolonisaatio

Echon muistuttaa vierailijaa siitä, että ei ole vain yhtä tarinaa. Sen rakenteet mahdollistavat monen tarinan kertojan yhtäaikaan eksistenssin. Echo dekolonisoit. Se mahdollistaa sen sisämuotoa kansallismuseon ja sen aikakauten liittyvät moninaiset ja uudet tulkinnat. Echo kumpuu maasta ja kunnioittaa ympäristöä. Se ei estä kenenkään näkymiä. Se ei kolonisoit kaunista puiston vierailijaa eikä vahingoita Toölön historiallisista aluetta.



Reflektio

Echo on vuoropuhelussa edeltävien vuosikymmenten, historian havinan ja kansallismuseon kanssa. Echon lasipinnat heijastavat luontoa ja kulloisenkin vuoderajan värit heijastavat sen sisällä. Eri ilmansuuntiin avautuvat lasipinnat varmistavat valon reflektion sen kaikissa muodoissa eri vuorokauden aikoihin. Värjien moninaiset leikit tuovat uusia ulottuvuuksia museokäyntiin. Echossa taide on vuoropuhelussa päivänvalon sekä vuoderajan kanssa.

Lähestyttävyyttä

Echo kutsuu lukeeseen. Se tarjoaa tiloja ja elämyksiä kaikille kansalaisille ja vierailijoille. Echoa on helppo lähestyä joka suunnalta ja sen kattoinnilla voi viettää aikaa. Se ei sulje kättään ulkopuolelle, vaan pyrkii radikaalisuomaan museokäynnin tekemällä siitä helppoa ja arkipäiväistä. Kaikille. Echo rakentaa funktionaalista suhdetta kaupunkiin. Se ei valtaa elintilaa kaupungista vaan sopeutuu sinne.

Echo tuo uuden tuulahduksen – hengähdyspaikan - keskikaupungin kiireeseen. Pimeällä Echon valo puistossa kutsuu lukeeseen.