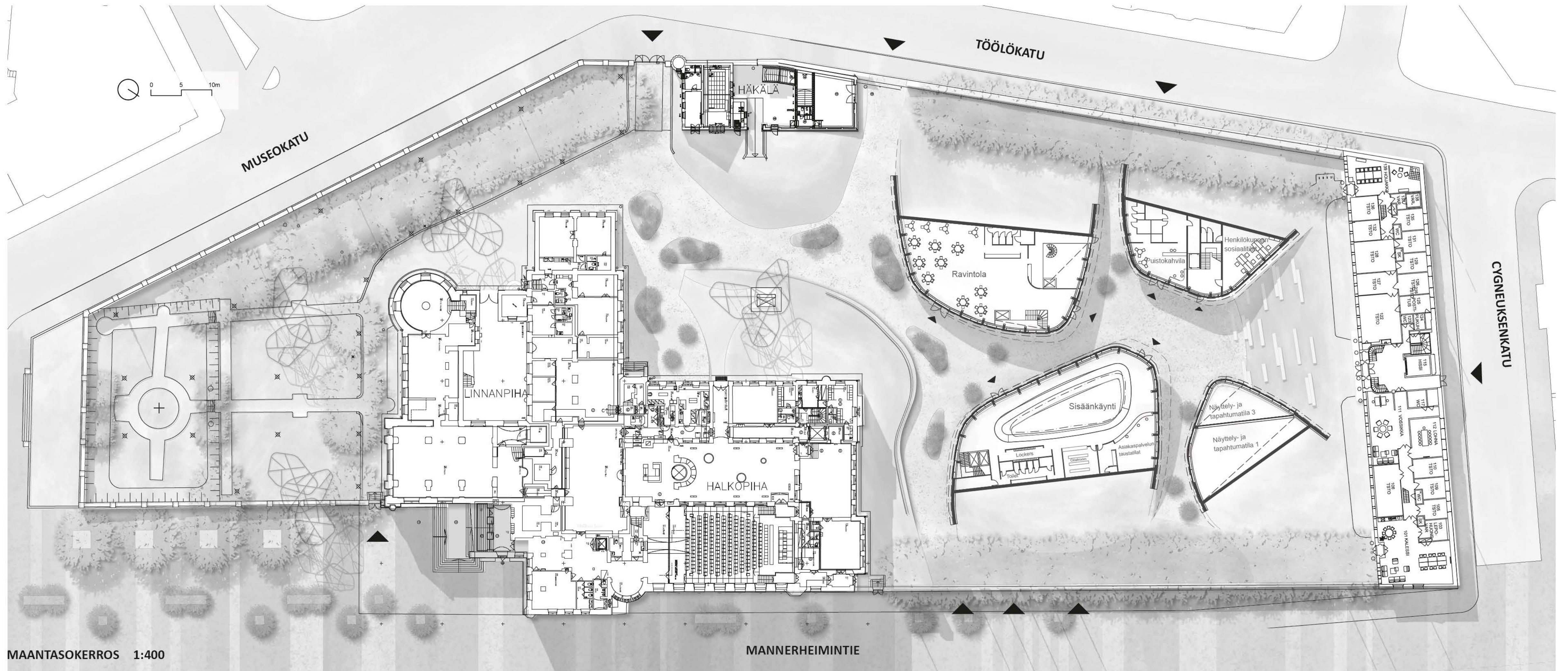


PUISTOPROMENADI



MAANTASOKERROS 1:400

MANNERHEIMINTIE

SUUNNITTELUKONSEPTTI

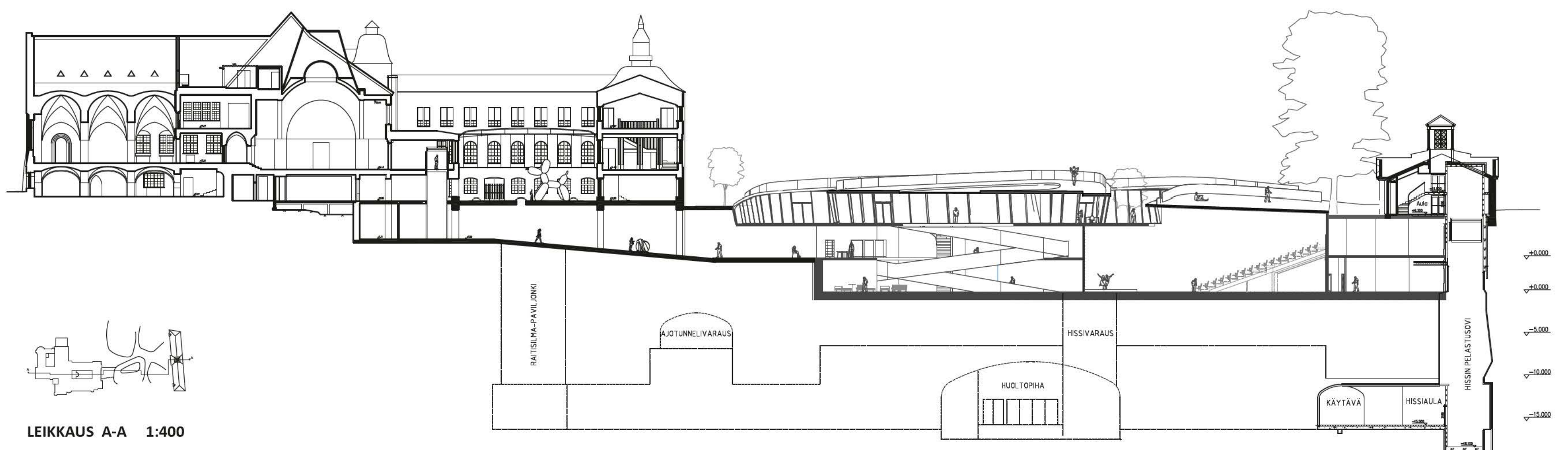
Uusi Kansallismuseon laajennus tähtää korottamaan museon kävijäkokemuksen uudelle tasolle muovaamalla alueesta kaikille avoimen puistoympäristön. Tavoitteena on luoda puisto ja sitä ympäröivä kaupunkimaisema, joka kunnioittaa museon historiallista arvoa ja alueen ainutlaatuisia sijaintia Helsingissä.

PUISTO JA MUSEO YHDISTYVÄT

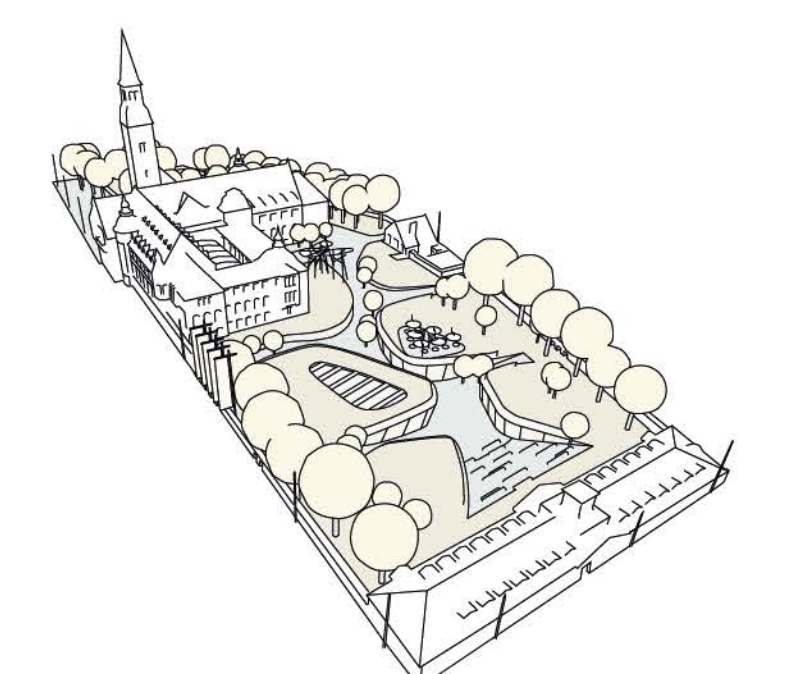
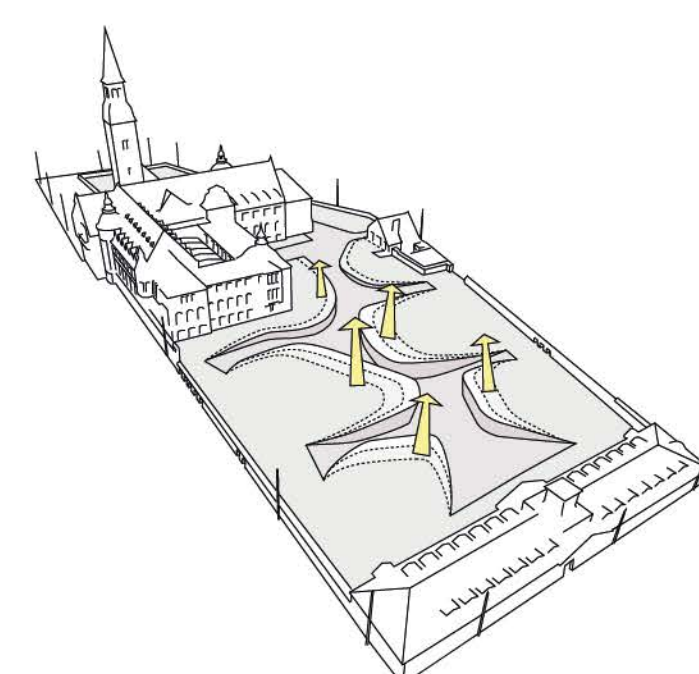
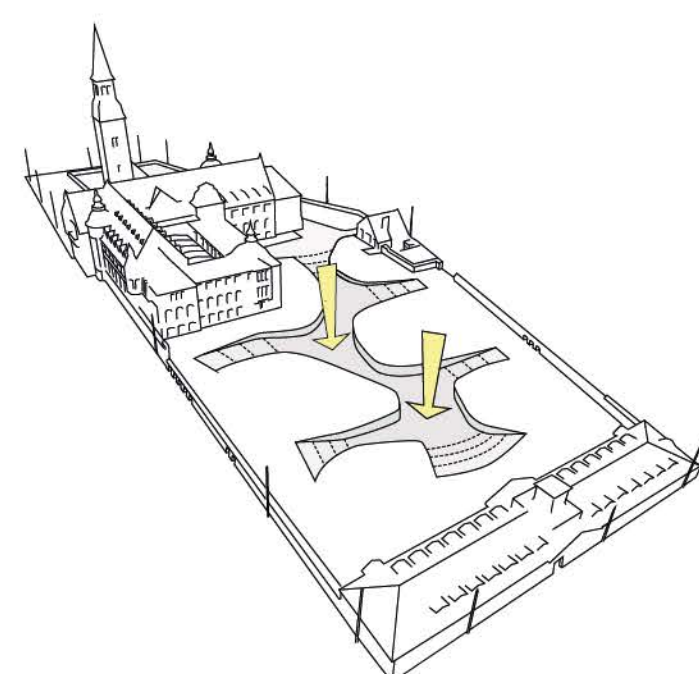
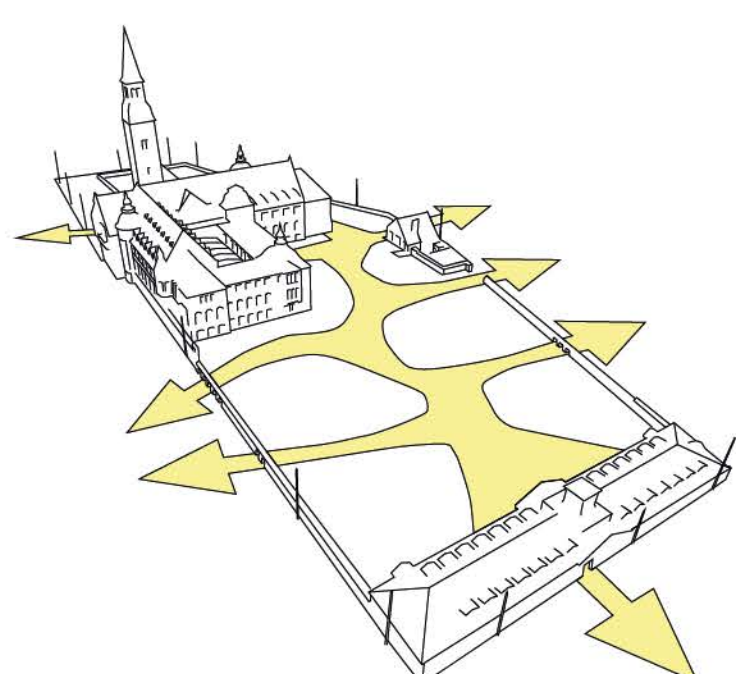
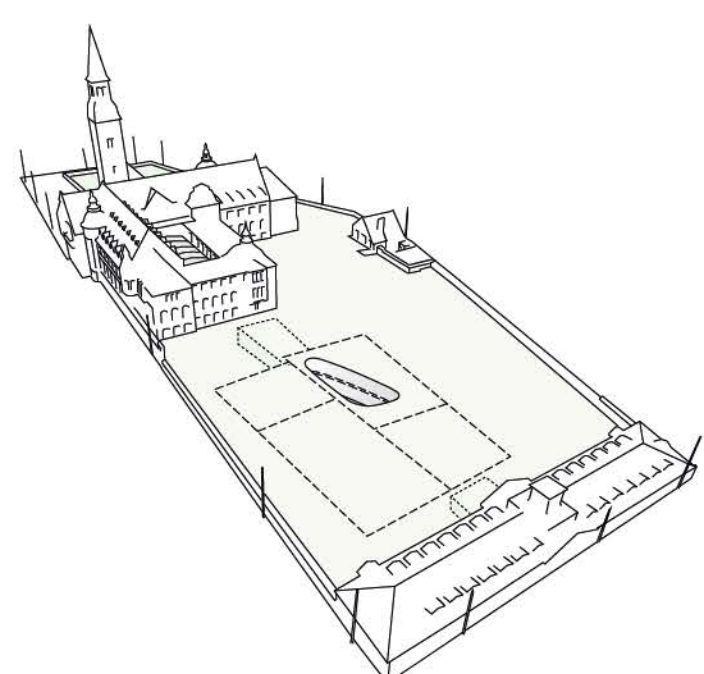
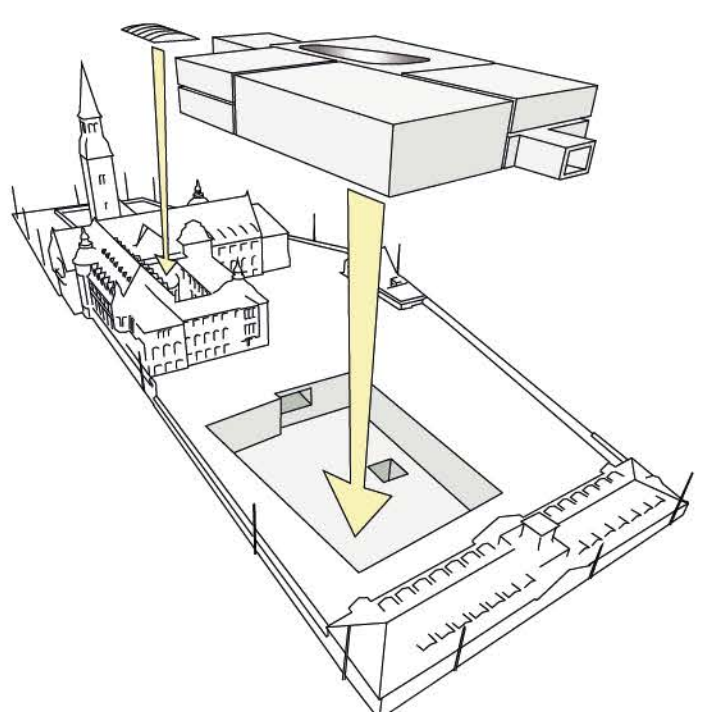
Ehdotuksemme laajennuksesta yhdistää uudet museotilat ja ulkoalueen "puistomuseoksi", joka luo uudenlaiset puitteet ihmisten kokoontumiselle ja erilaisille tapahtumille. Suunnitelma kehystää nykyisen kansallismuseon arvokkaasti ympäristöllä, josta muotoutuu Helsingille uusi kaupunkikuvaan sopiva Puistopromenadi.

KULTTUURIPORTTI

Aluekehityksellisessä mielessä tarkoitus on luoda vahva linkki Kansallismuseon, Finlandia-talon, Keskustakirjasto Oodin, Kansallisoopperan, Nykytaiteen museo Kiasman ja Musiikkitalon välille ja hyödyntää näiden keskinäistä symbioosia. Kehittämällä näiden kohteiden välistä liikennöintiä ja liittämällä Mannerheimintien kaupunkiympäristöä vahvasti Puistopromenadiin, laajennamme Kansallismuseon kokonaisvaltaiseksi kaupunkikokemukseksi ja muovaamme Mannerheimintiestä Suomen tunnetuimpien kulttuurikohteiden portin.



LEIKKAUS A-A 1:400



Museon uuden lisäosan tilaohjelma on järjestetty mahdollisimman kompaktiksi kokonaisuudeksi ja sijoitettu maan alle. Hallikohja katetaan ympärivuotiseen käyttöön kevyellä lasirakenteella.

"Näkymätön" museo yhdistyy maanalaisten kulkureiteillä olemassa olevaan museoon, Kalliotilan ja Vaunuvaajan.

Rakennuksilla kehystetyn puistopromenadin useat sisäänkäynnit muodostavat upean polkuverkoston.

Polut kulkevat lievästi maanpinnan alapuolella...

...ja rakennusten katot kohoavat maasta muodostaen rajapinnan uuden museon, puiston ja ravintolan välille.

Maisemaa elävöittämällä ja aktiviteetteja lisäämällä muodostuu uusi upea Puistopromenadi!

PUISTOPROMENADI

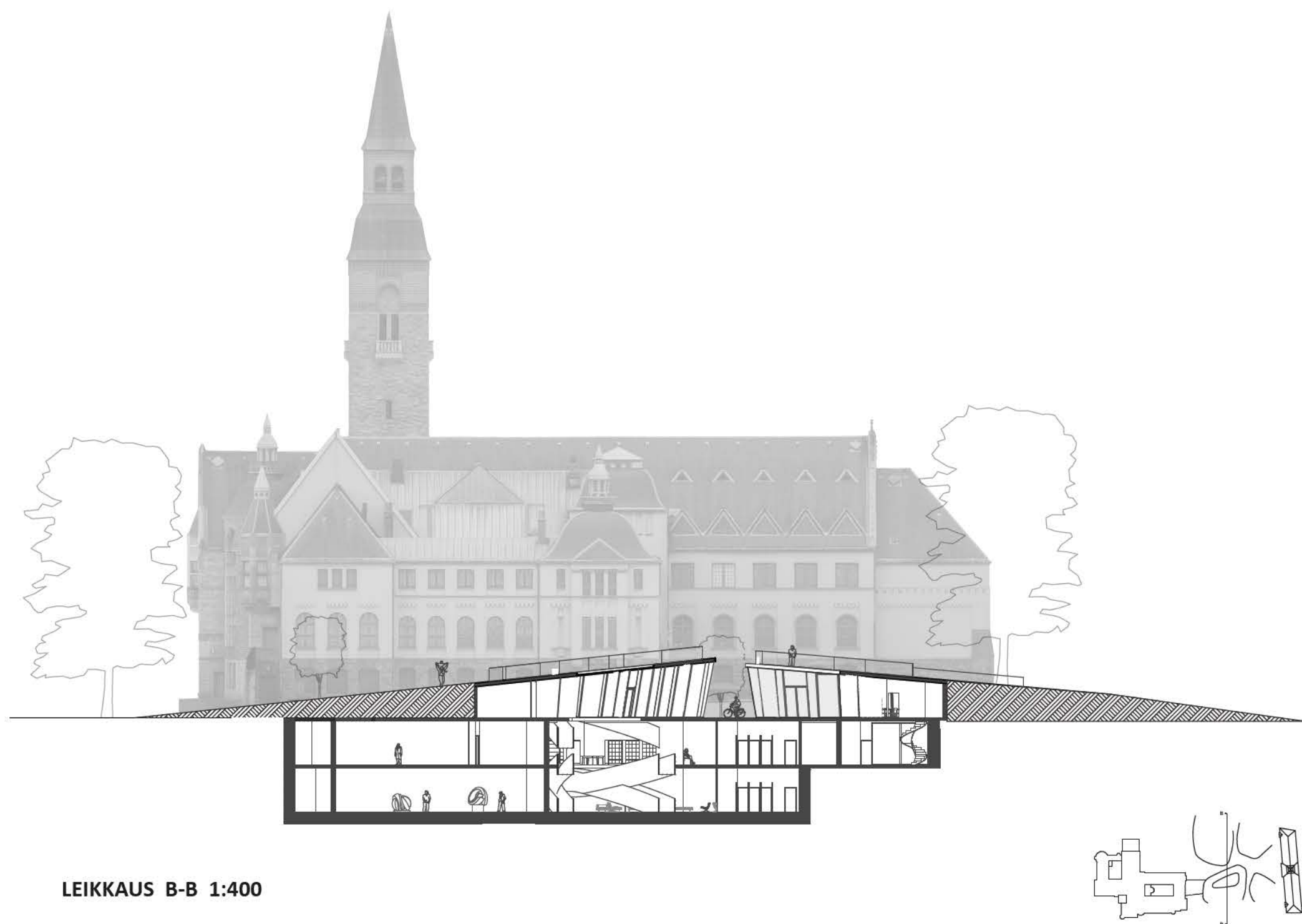


ESTEETTÖMYYS VALOKEILASSA

Tähtämässämme on museo, jonka kaikki tilat ovat esteettömiä ja helposti kävijöiden saavutettavissa. Rakennusten katot, puistoalue ja museotasot edustavat käyttäjätasavallista suunnittelua ja tilat ovat helposti erilaisin käyttötarkoituksiin muokattavissa. Näemme ihmisten täyttävän Puistopromenadin, jonka kaikki tilat ja tasot ovat ihmisten käytössä ja jotka muodostavat visuaalisesti vetoavan ja selkeän fyysisen kokonaisuuden olemassa olevan Kansallismuseon kanssa.

MAISEMAA HALKOVA SISÄÄNKÄYNTI

Puistopromenadin maisemaa hallitsevat maasta nousevat puistorakennukset, joista avautuu sisäänkäynti kaikkiin laajennuksen toimintoihin. Maanpäälliset puistorakennukset muodostavat kehiksen Puistopromenadin polkuverkostolle ja ryhdyttävät puiston rakennetta luoden kulkuyhteydet kaikille puiston sisäänkäynnille.



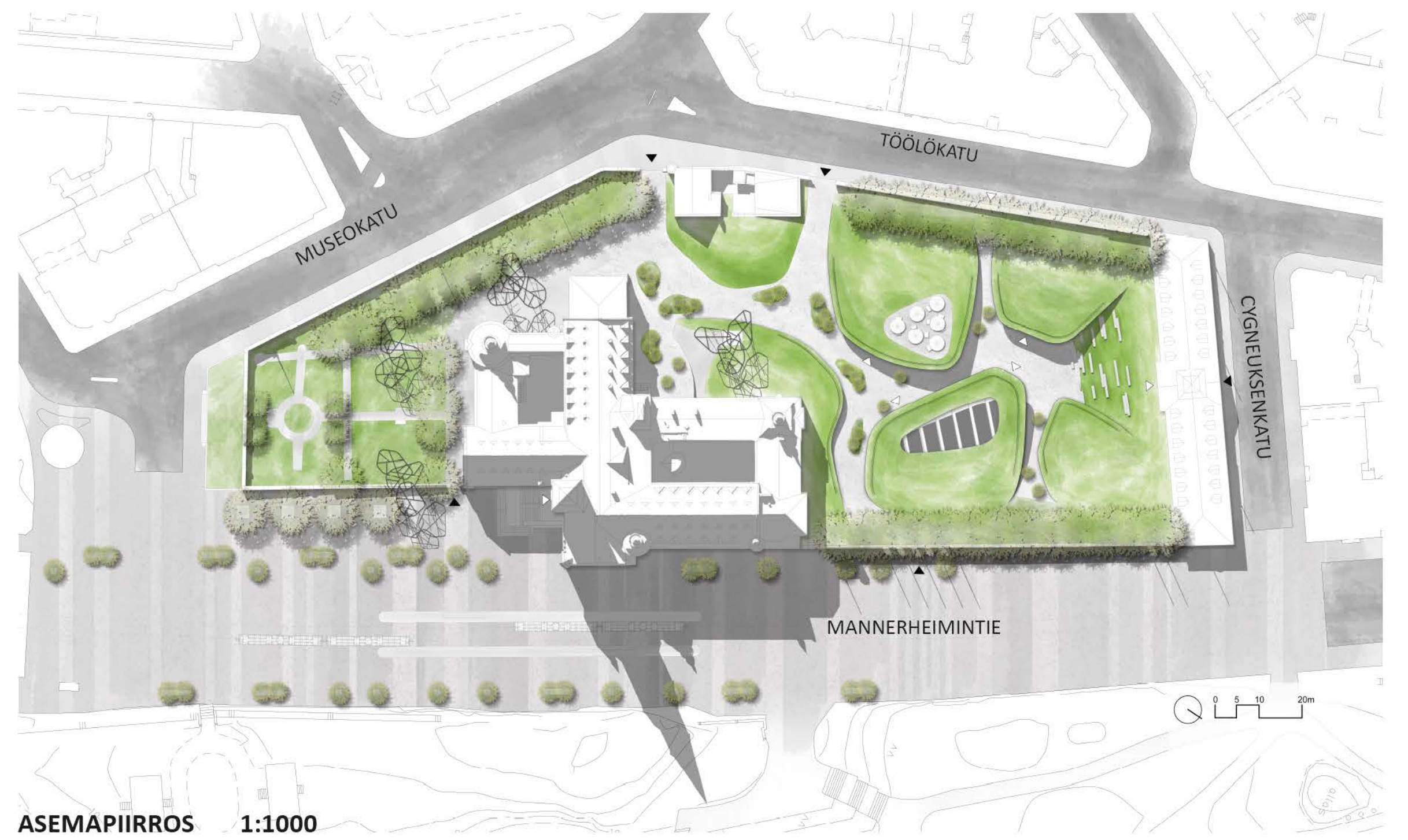
LEIKKAUS B-B 1:400

Kaikki laajennuksen näyttelytilat sijaitsevat maanalaisissa kerroksissa ja ovat näin helposti suojattavissa ja hallittavissa ulkoisten ympäristötekijöiden osalta. Kaikki puistoalueen ja uuden museolaajennuksen tilat on toivotusti suunniteltu toimivaksi myös itsenäisinä kokonaisuuksina.

Museolaajennuksen sijoittelu johtaa maanalaisen yhteyden luomiseen olemassa olevan ja uuden museon välille. Suunnitelmamme mukaan olemassa oleva museorakennus säilyy lähes koskemattomana ja toteutus vaatii vain vähäisiä muutostöitä. Linnanpihalle muodostettava hissillinen kulkuyhteys yhdistää strategisesti kaikki museon kerrokset toisiinsa ja johdattaa kävijän esteettömästi uuteen laajennukseen.

Yhdyskäytävä uuden ja olemassa olevan museon välillä johdattaa kävijän ihastuttavaan sisäänkäyntialueeseen, josta on pääsy kaikille laajennuksen tasolle näyttävän tuplarampin kautta. Sisääntuloaulan lasikatto nousee maanpinnan yläpuolelle ja päästää sisään päivänvalon paljastaen samalla näkyvät nykyiselle museorakennukselle.

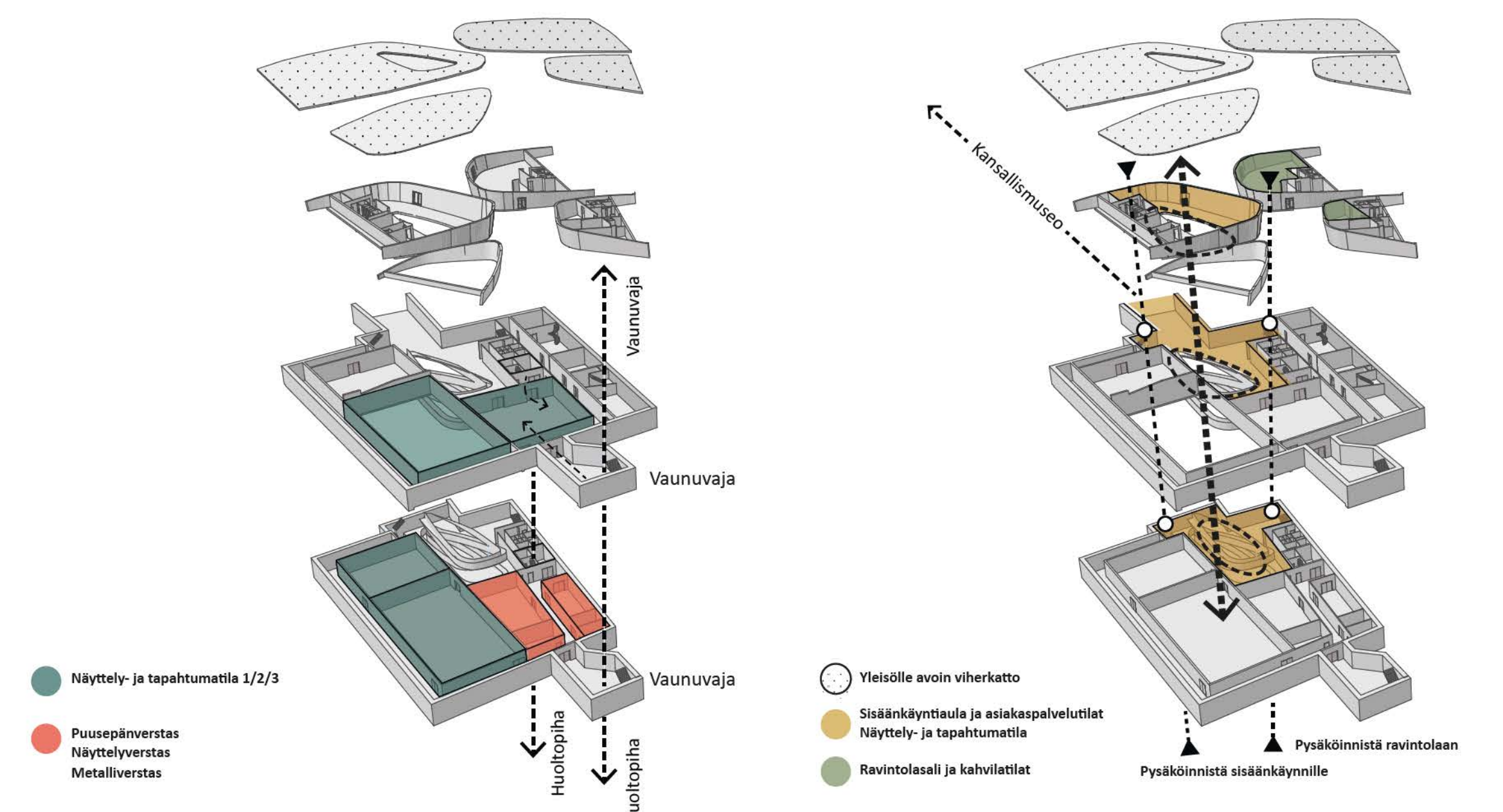
Näyttelytilasta toiseen siirtyminen on suunniteltu vaivattomaksi ja vierailijoiden pääasiallista reittiä ryhdyttävä valoisaa aulatila. Päänäyttelytila voidaan jakaa kahteen osaan ja molemmille osille on omat sisäänkäyntinsä. Laajennuksesta on suorat yhteydet olemassa olevaan museorakennukseen, puistoon ja Q-park pysäköintialueeseen. Kaikki yhteydet hoidetaan kahden päähissin ja portaikon kautta. Ravintolalla on oma erillinen sisäänkäyntinsä puistosta ja maanalaisesta pysäköinnistä.



ASEMAPIIRROS 1:1000

Puistopromenadin sisäänkäynniksi Mannerheimintieltä on suunniteltu seitsemän kaariaukon yhdistelmä, jonka mahdollistaa aidassa jo olemassa olevat kaarevat syvennykset. Nämä syvennykset avaamalla saamme aikaan näyttävän ja houkuttelevan kulun puistoon tekemällä vain minimaalisia muutoksia olemassa oleviin rakenteisiin. Itäpuolella oleva nykyinen sisäänkäynti ja kaksi uutta rakennettavaa aukkoa Töölönkadun varrella mahdollistavat puiston vaivattoman ylityksen. Yhdessä kaikki puistopromenadin sisäänkäynnit muodostavat verkoston polkuja, jotka johtavat kohti puiston keskustaa ja mahdollistavat vaivattoman liikkumisen koko puiston alueella.

KULKUKAAVIO



Museolaajennus avautuu puistoon ja toimii tiiviissä vuorovaikutuksessa ulkoalueiden toimintojen kanssa. Puistoon suunnitellut amfiteatteri, keskusaukio, aurinkoterassi ja suuret avoimet piha-alueet mahdollistavat lukemattoman määrän erilaisia käyttötapoja juhlatilaisuuksista rentoon oleskeluun.

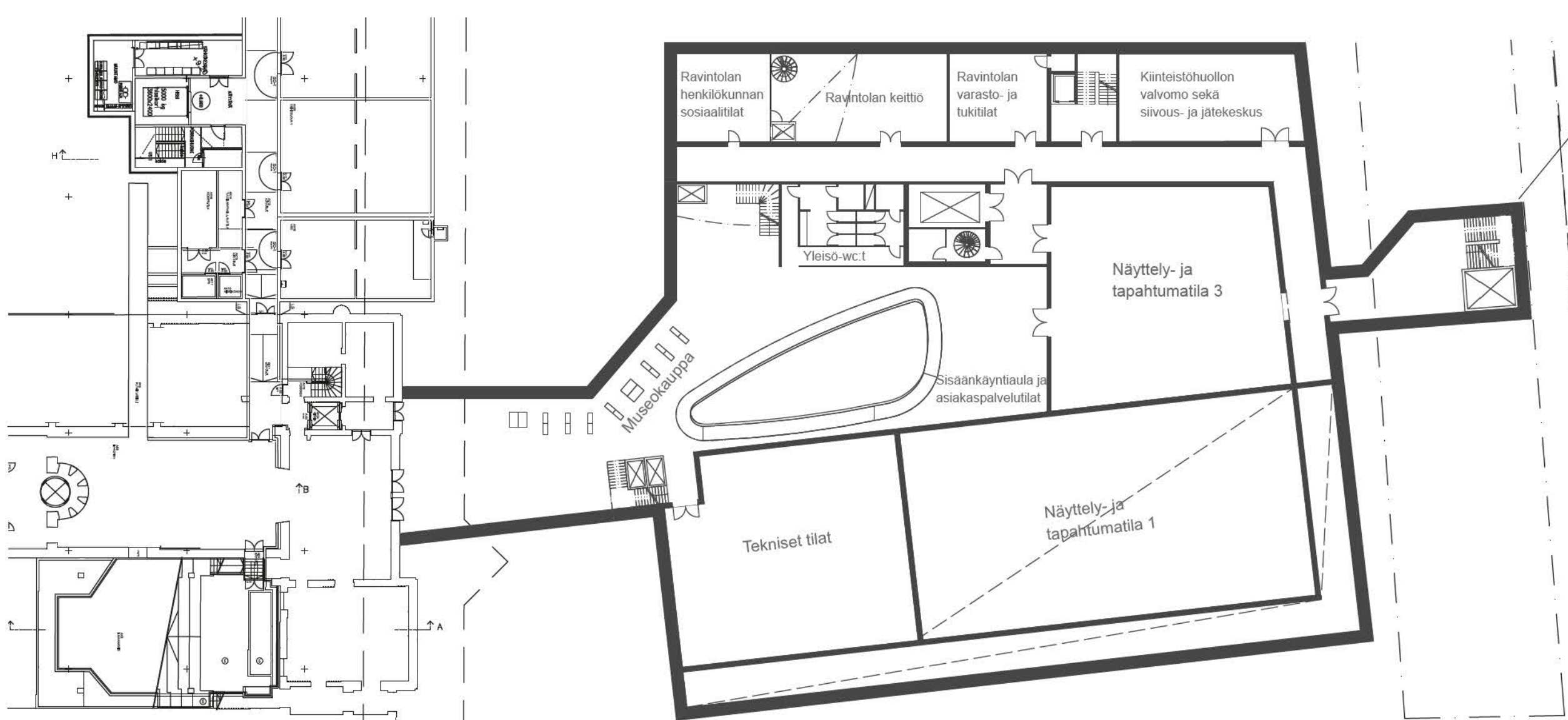
Puistopromenadin rakennusten kevyet lasijulkisivut antavat olemassa olevan museorakennuksen hallita maisemaa ja tarjoavat samalla ohikulkijalle pilkahuksen museon kiehtovasta arkkitehtuurista.



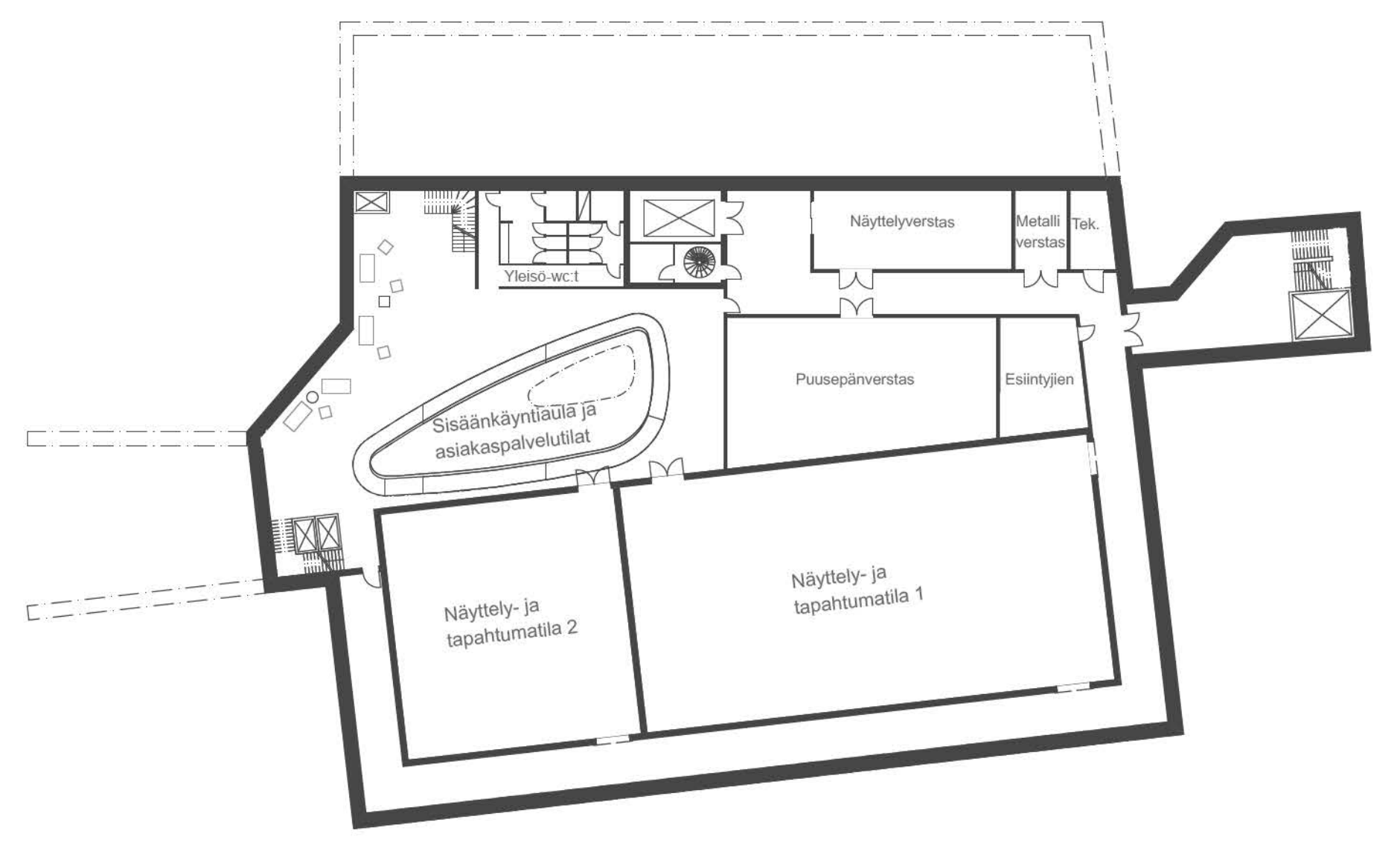
URBAANI JAETTU TILA MANNERHEIMINTIE

TILOAHJELMA

	[m ²]	[m ²]
Sisäänkäyntialue ja asiakaspalvelutilat	300	230
Näyttely- ja tapahtumatilat	1200	1250
Näyttely- ja tapahtumattilan autotilat	200	650
Museokauppa	50	80
Ravintolasali ja kahvilatilat	300	Jaettu kahteen tilaan Ravintola 320 (sisältään vaatesäilytyksen ja yleisö-wc:t) Kahvila 100 (sisältään yleisö-wc:t)
Naulakotit ja lokarit	100	50
Yleisö-wc:t	100	Sisäänkäyntitasossa, ravintolalla on oma vaatesäilytyskämäri 190 Jaettu useille eri tasolle ja eri tiloihin
Ravintolan keittiö	100	105
Ravintolan varasto- ja tukitilat	50	60
Asiakaspalvelun taustatilat	50	60
Puusepäänverstaas	200	185
Näyttelyverstaas	80	80
Metalliverstaas	20	20
Henkilökunnan sosiaalitilat	50	58
Esintyjien taukotila ja pukuhuone	50	50
Läsnäolotilat, poistumistilat, yhdyksäyttyvät	500	900
Tekniset tilat	400	360
Käynniesiintymisen valmoina sekä siirto- ja jättesäilytys	100	110
Yhdyskäytävä olemassa olevan ja uuden museolaajennuksen välillä	-	150



POHJAPIIRROS -1 1:400



POHJAPIIRROS -2 1:400