



**New National** är en modern tolkning av ett annex som tillhör ett museum med stort historiskt värde. Medan nationalmuseum per definition är platser dit besökare tar sig för att beundra högt ansedda konstskatter och fördjupa sig i dess historia, erbjuder annexet en plats för människor att mötas för engagemang, utbildning eller underhållning. Annexet återspeglar det moderna samhället och är designat för att vara en anpassningsbar plats där flera olika typer av event kan äga rum samtidigt och tätt inpå varandra, vilket säkerställer den ekonomiska hållbarheten och samtidigt lockar nya besöksgrupper till museet. Ett nytt nationellt utställningscenter som kontinuerligt ändrar sitt innehåll, men med en öppen inställning både till omvärlden och platsens historia.

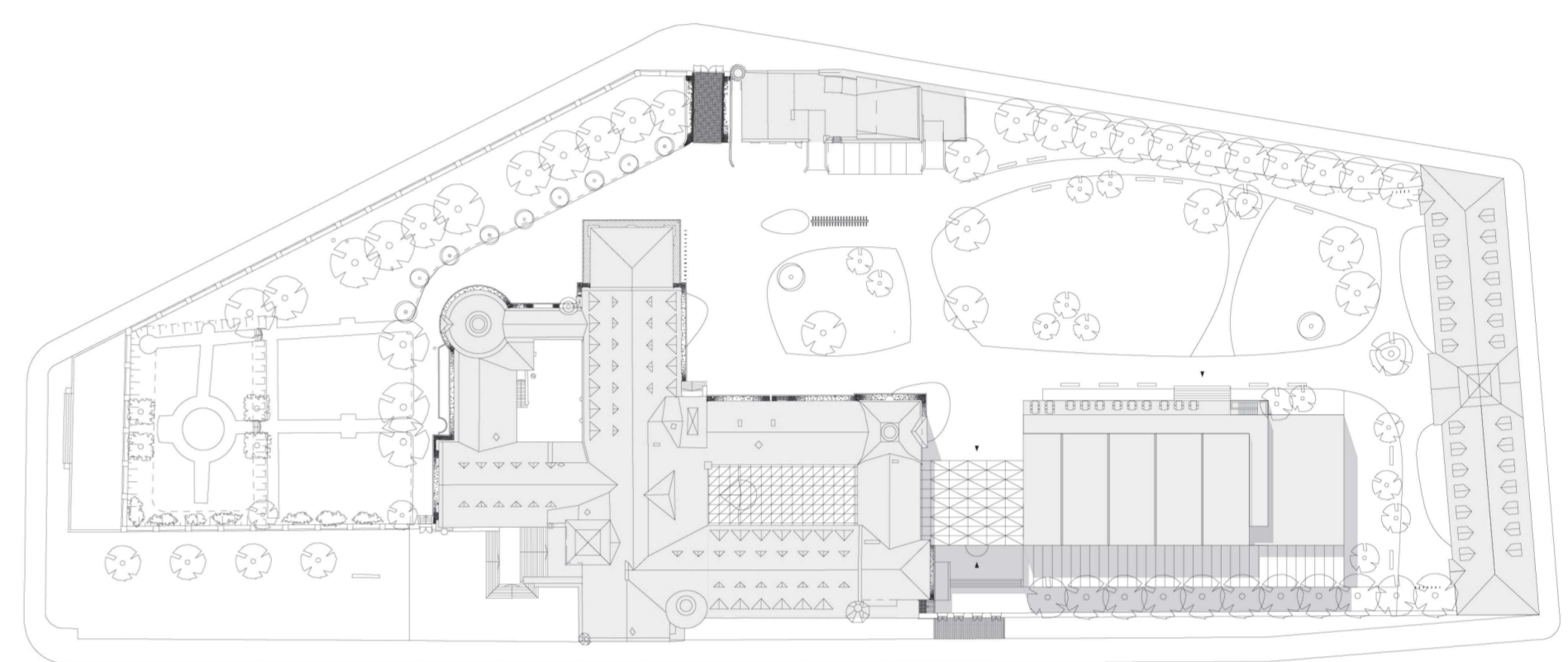
**Entrén – kopplingen mellan det gamla och det nya**

Den helgylasade entrén/foajén utgör kopplingen mellan det gamla och det nya, men också mellan den livliga vardagen utanför glasväggarna och lugnet från parken, vilket bidrar till en förväntan om vad som döljer sig under markytan. Sömnlösa anslutningar sammankopplar det nuvarande museet med dess nya annex på det kortaste och mest tillgängliga sättet, vilket ger en glimt av både historia och nutid från varsin håll. Med huvudingång från Mannerheimintie och med direkt anslutning till det underjordiska parkeringshuset, kan annexets dörr enkelt öppnas och stängas oberoende av det nuvarande museet och parken.

**Utställnings- och evenemangshall – en katalysator för förändring**

Hjärtat i New National är utställnings- och evenemangshallen. På väg ner till den stora multifunktionella hallen kan besökaren bevittna de gamla överhängande träden genom glastaket. Placerad under jord är denna toppmoderna hall utrustad för att rymma alla slags samtida evenemang. Med sina automatiska rumsavdelare och skjutdörrar, sin direkta anslutning till evenemangshallens foajé, verkstäder och lastbrygga, samt dess neutrala uttryck, är hallen utformad för flexibilitet och snabba händelseförlopp. Den 900 kvadratmeter stora hallen har en lägsta takhöjd på 7 meter och kan delas upp i 6 stycken separata hallar på 150 kvadratmeter var. Med ett knaptryck kan huvudhallen omformas till 18 olika kombinationer för att snabbt ändras och erbjuda plats för nästa kulturella evenemang, uppträdande eller konferens.

Ett extra multifunktionellt utrymme på bottenvåningen kan användas separat för nattliga evenemang, mottagningar eller utställningar medan huvudhallen är stängd. På den här våningen finns garderob och toaletter direkt tillgängliga från både foajé och gårdsplan, och på vägen bjuds besökare in till den anslutande museibutiken.



Situationsplan 1:1000



Gårdsplan 1:400

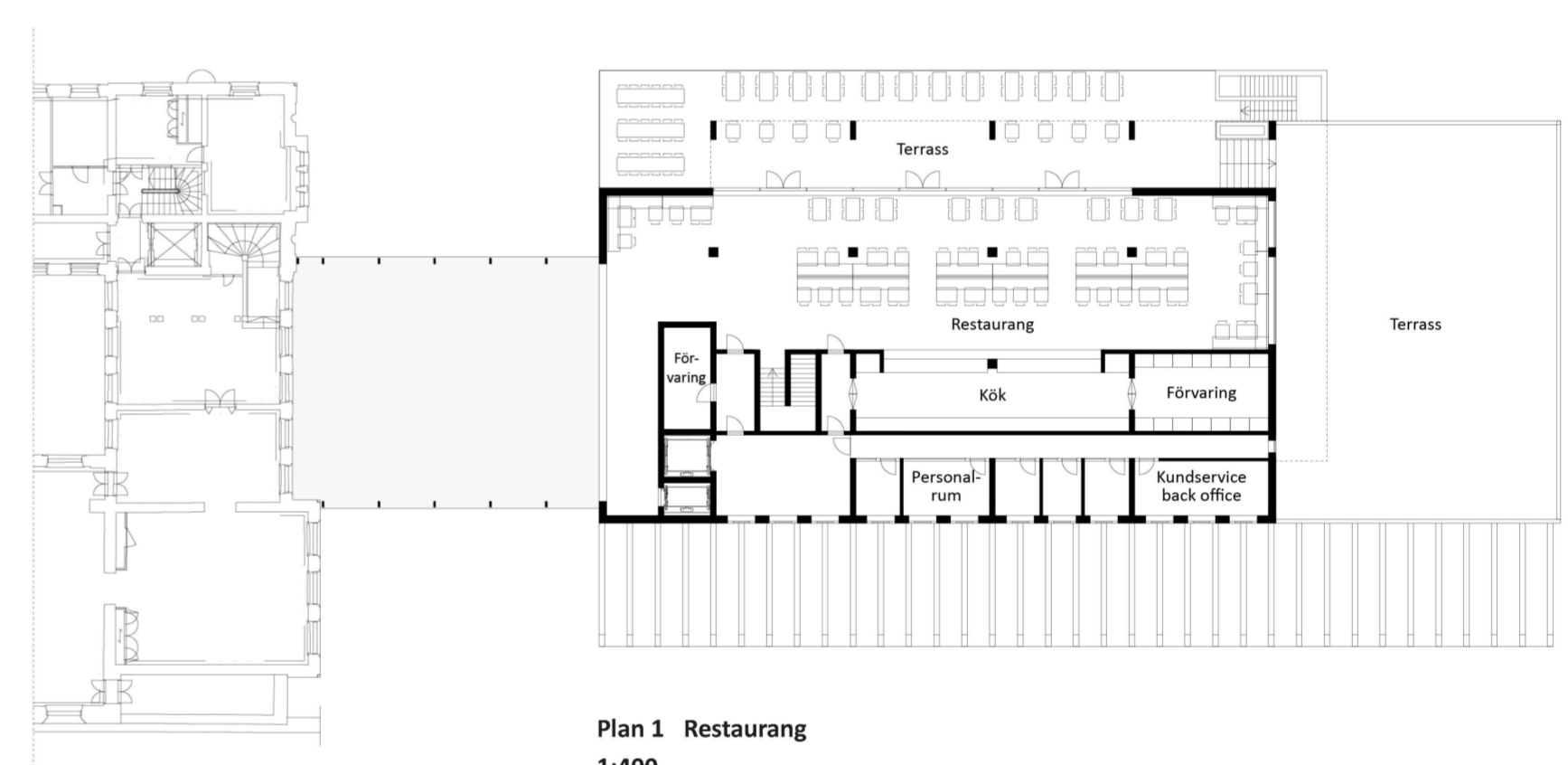
**Restaurangen – där vi förenas i mångfalden**

Huvudrestaurangen på första våningen är en plats för rekreation där besökare möts för att dela erfarenheter, oavsett ändamål och bakgrund. Denna blandning av identiteter symboliseras i inredningen som en modern tolkning av finsk tradition av hantverk, möbler och textildesign. Medan färgerna och texturerna i resten av annexet är i mer subtila nyanser av neutralt färgade material är restaurangen dess extroverta motsats där varje inredningsdetalj har sin egen karaktär inom ett gemensamt övergripande koncept.

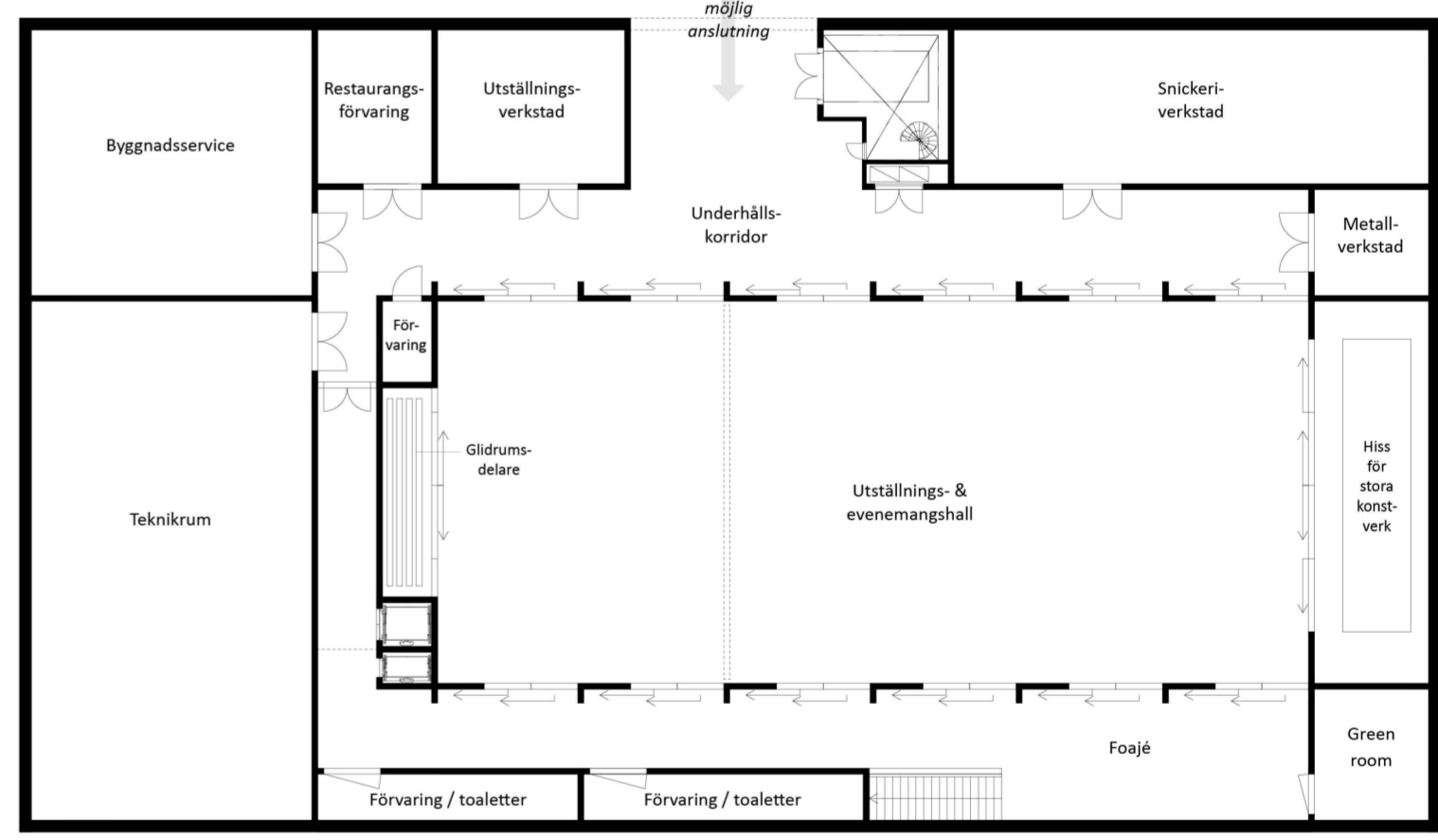
Genom stora gårdsparter sträcker sig restaurangen ut på de stora utomhus-terrasserna, varifrån man kan se hela gårdsplanen. Dessa terrasser är direkt tillgängliga från parken och med sin utomhusbar tillgängliga för ytterligare evenemang på gårdsplanen även när restaurangen är stängd. Bakom restaurangområdet finns det tillgång till personalrum med utsikt över Tölövägen.

**Gårdsplanen – ett ögonblick av tystnad mellan handlingarna**

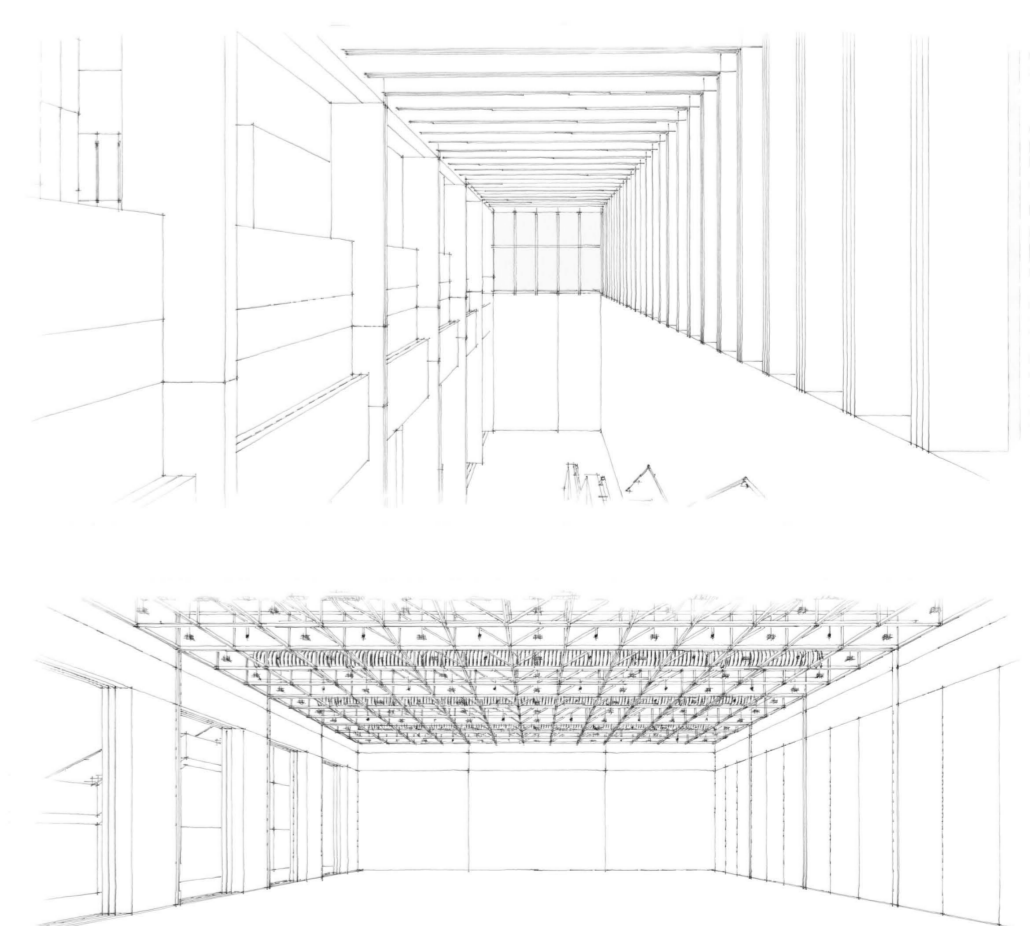
Annexets kompakta och mångskiktade byggnad möjliggör ett mindre ekologiskt fotspår, ett förenklat sätt att bygga på och bevara samtidigt maximalt utrymme för gårdsplanen. Gårdsplanen är utformad för att behålla sin ursprungliga karaktär och fortsätta nyttja och utveckla dess många användningsområden som har gjort den populär. Landskapsdesignen undviker stora ingrepp och är avsiktligt blygsam, med naturliga gångstigar som följer trädens linjer längs parkgränserna. De träd som sedan lång tid tillbaka stått i den historiska parken och är värda att bevaras, men på grund av annexets placering behöver flyttas, kommer att tilldelas en ny plats i parken. Det centrala parkrummet förblir ett stort och avskalat grönområde, vilket säkerställer flexibiliteten att kunna husa både stora och små evenemang – allt från offentliga festivaler och sommarfester för företag till att nyttja den fängslande miljön till bröllopsbilder eller "Koko Suomi leipoo", med en hint till parkens historia som köksträdgård.



Plan 1 Restaurang 1:400



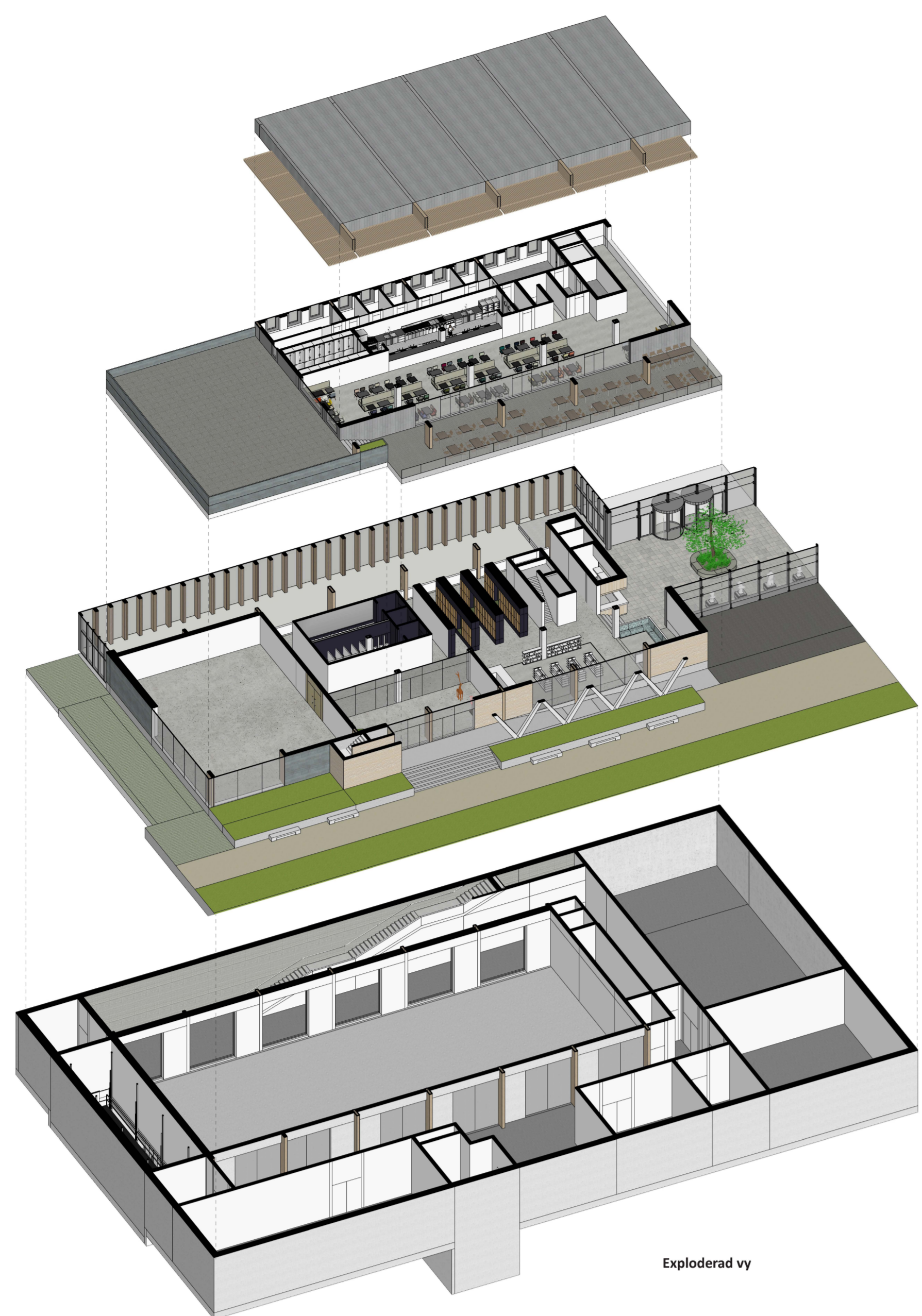
Plan -1 Utställningshall 1:400



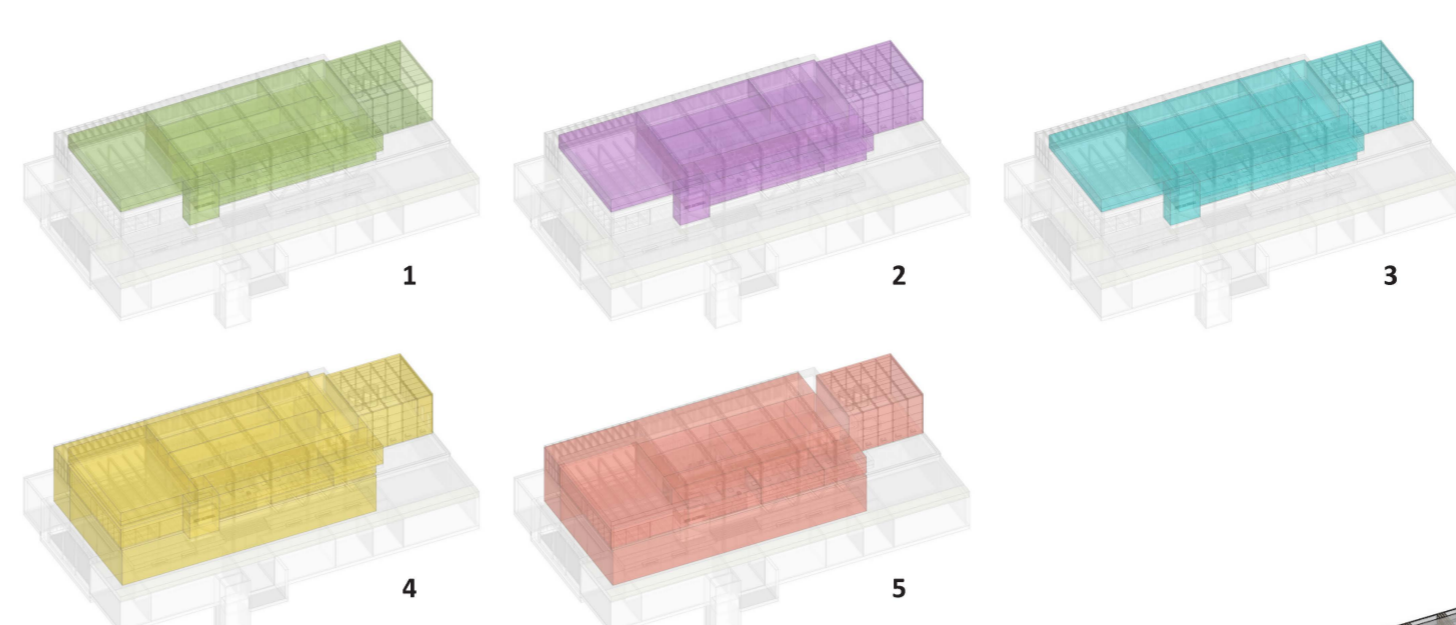
Inredningsskisser



Longitudinal sektion Mannerheimintie 1:400

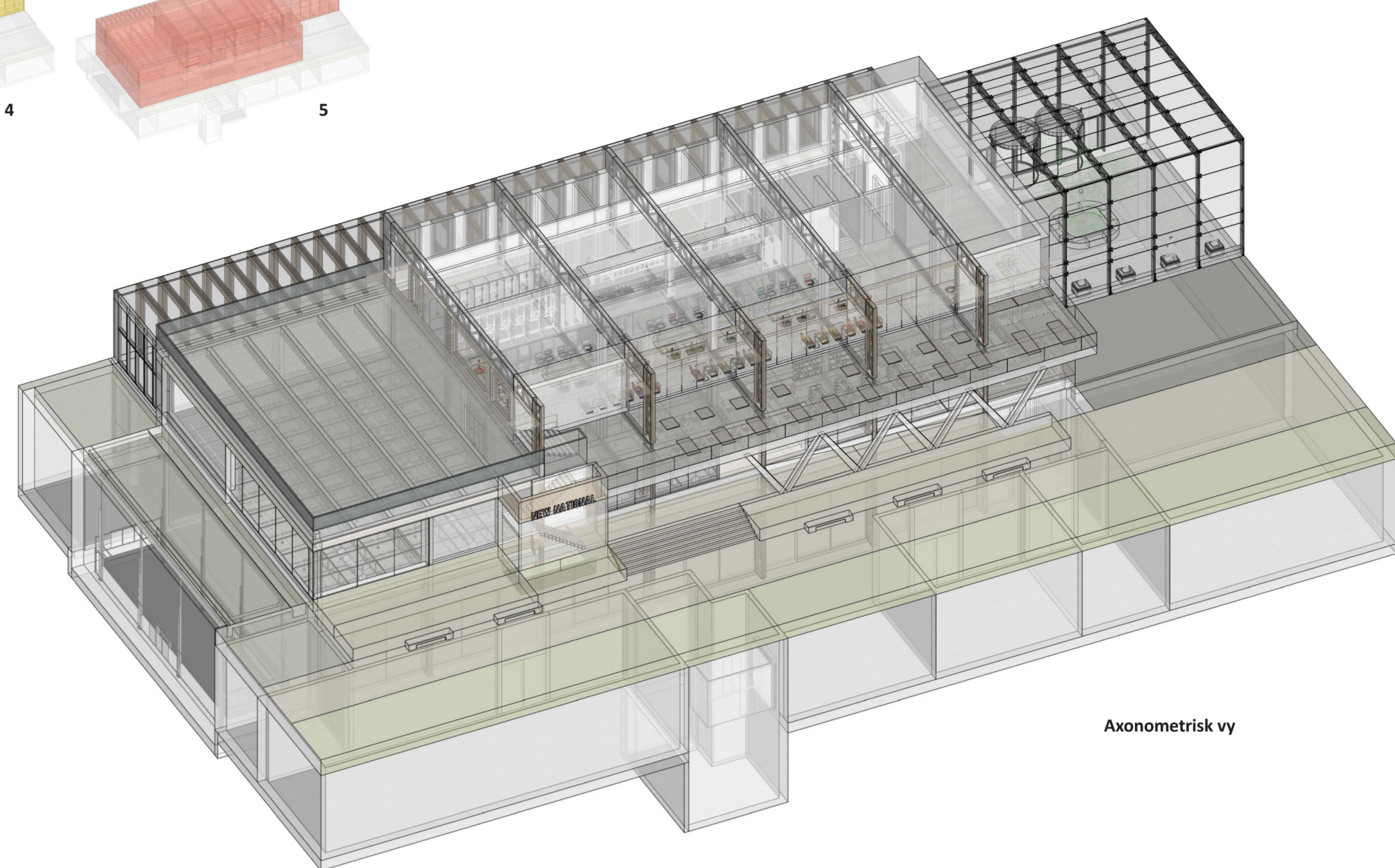


Exploderad vy



Runddiagram

- 1 Gärdplan evenemang
- 2 Restaurangevenemang
- 3 Konferens- & restaurangservice
- 4 Restaurangservice + evenemang i multifunktionshall & hörsal
- 5 Evenemang i multifunktionshall medan restaurangen är stängd



Axonometrisk vy



Elevationer  
1:400

**Neutral, hållbar och tillgänglig**

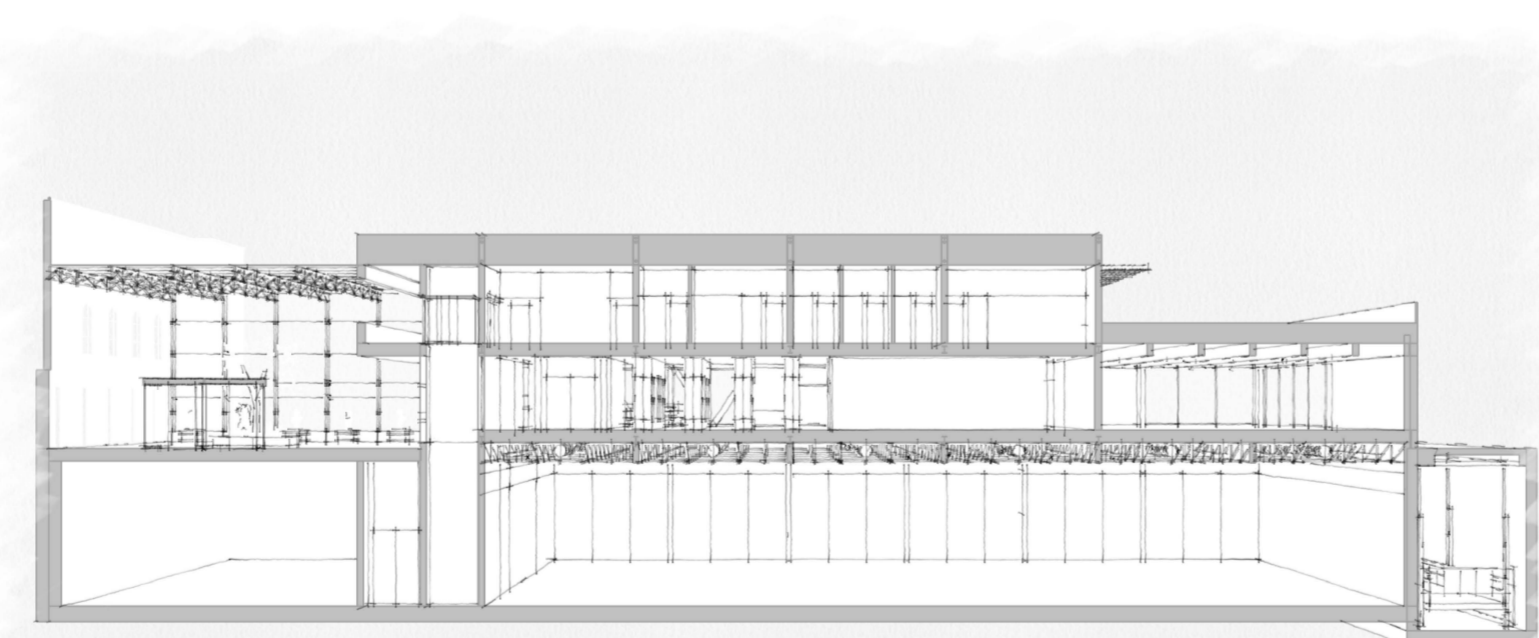
Annexet är utformat för att vara en neutral bakgrund till det nuvarande museet och lyfta fram dess unika karaktär och omgivning. Kollaget av motiv i den nationalromantiska museibyggnaden och färgpaletten från gårdsplanen ekar mjukt i de varierade strukturerna i byggnadsvolumerna. Materialen består främst av träklädda strukturer och ytor, stora glaspartier i metallklädda väggar och väggar i natursten samt polerade betonggolva som är anpassade för ett stort antal besökare och lätta att underhålla. Taket är klätt med soltakpannor och samlar samt återvinner regnvatten, vilket genom miljöteknik bidrar till en hållbar konstruktion.

Fackverkskonstruktioner bär den kompakta byggnaden där alla utstruktade funktioner är placerade ovan jord och de instruktade funktionerna samt serviceutrymmen är under jord. Fackverken utgör viktiga element i byggnadsstrukturen, särskilt i och omkring den kolonnfria utställningshallen som med sin stora spännvidd kräver en rigid konstruktion mellan de bärande väggarna. De övre våningarna är hängda från trabeklädda fackverk som sträcker sig ut över och ramar in utomhusterrassen, samtidigt som den skyddar för olika typer av väder.

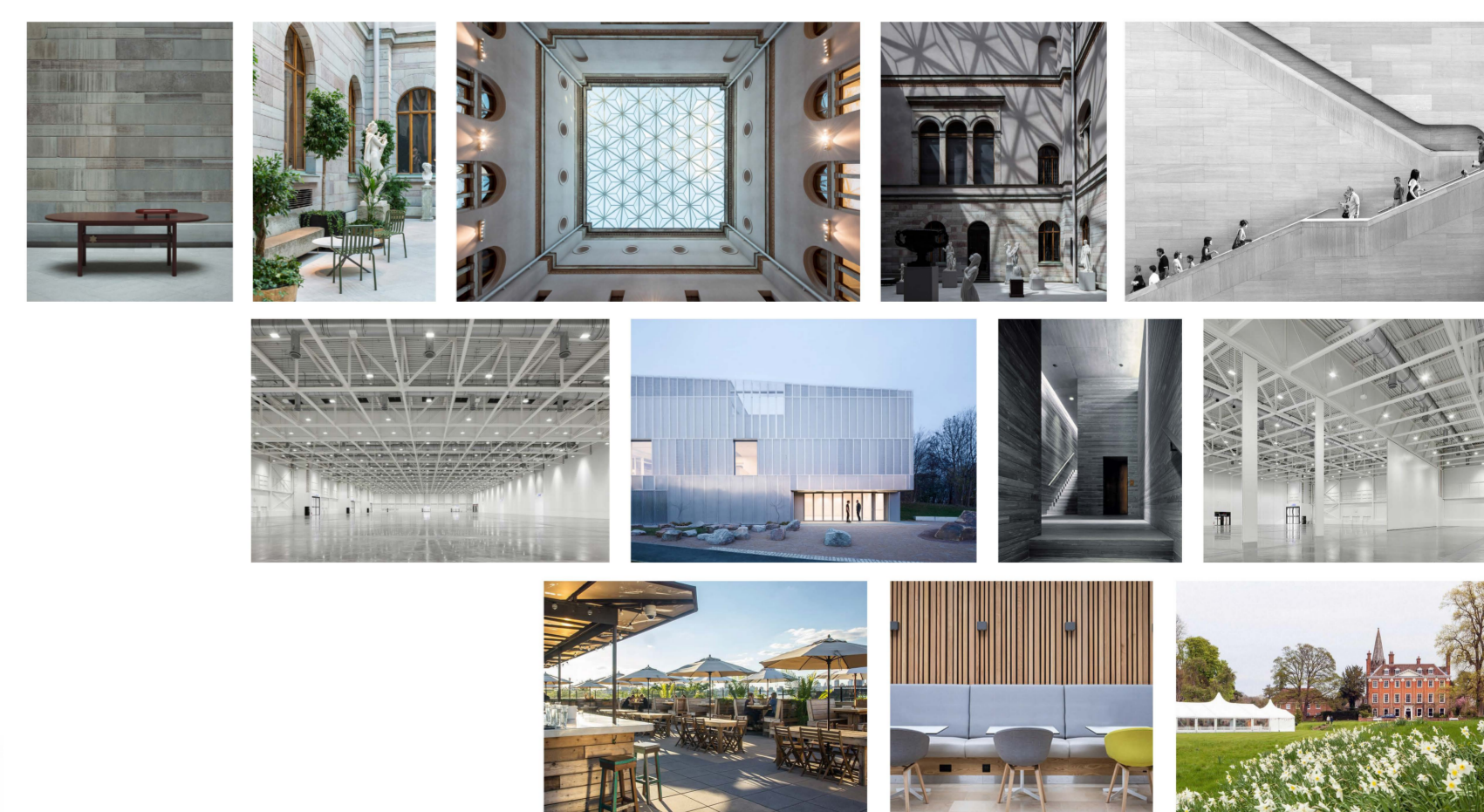
New National är utformad för att enkelt kunna anpassas till en mängd olika evenemang och utställningar över tid. Dess robusta barriärfria design är tillgänglig för alla publikgrupper, vilket ger varje besökare sin egen erfarenhet inom ett och samma unika komplex.

**RUMSCHEMA FÖR ANNEX**

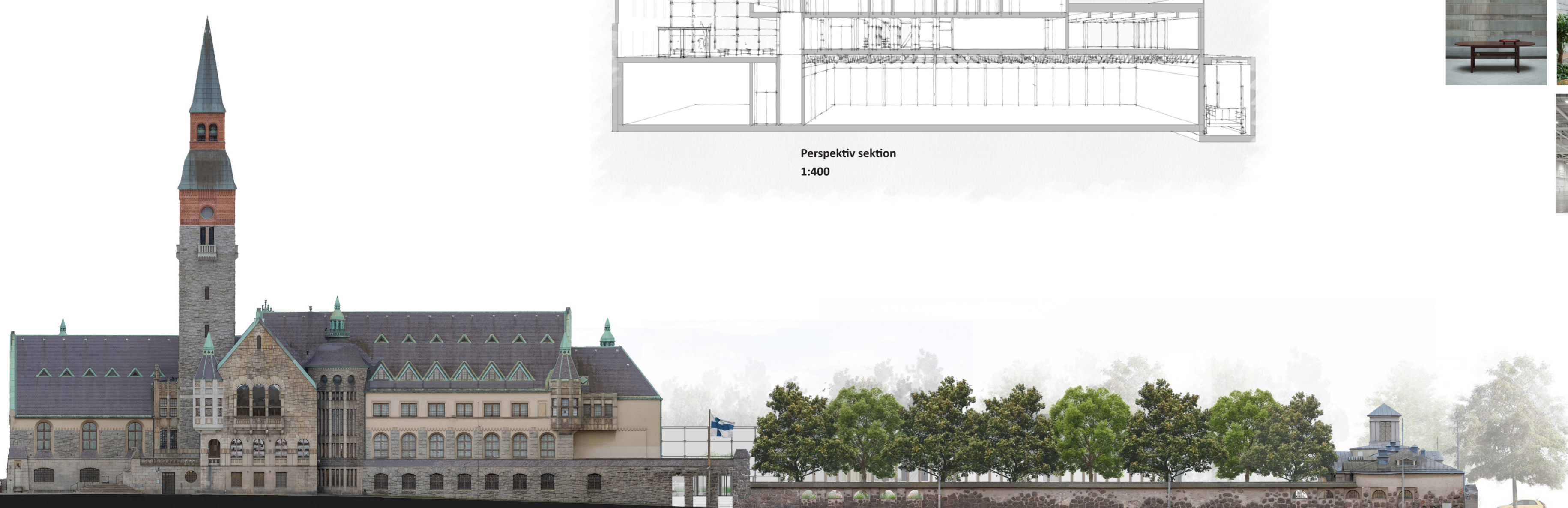
	I projektet	Krav	
<b>TOTALT</b>	4,570	3,850	KVM
<b>Offentliga ytor / Fojä och tillhörande lokaler</b>	2,450	2,250	kvm
Fojä och kundservice	320	300	kvm
Utställnings- och evenemangshall	1,300	1,000 – 1,200	kvm
Fojä till utställnings- och evenemangshall	250	200	kvm
Butik	80	50	kvm
Restaurang- och café	300	300	kvm
Garderob och skåp	100	100	kvm
Offentliga toaletter	100	100	kvm
<b>Personalytor</b>	740	550	kvm
Restaurang kök	100	100	kvm
Restaurang förvaring och tillhörande lokaler	70	50	kvm
Kundservice back office	50	50	kvm
Snickerverkstad	220	200	kvm
Utställningsverkstad	90	80	kvm
Metalverkstad	40	20	kvm
Personalrum	50	50	kvm
Extra förvaringsutrymmen	120		
<b>Stödfunktioner</b>	1,380	1,050	kvm
Green room och omklädningsrum för artister	50	50	kvm
Åtkomstvägar, nödutgångar, anslutande korridorer	750	500	kvm
Teknikrum	380	400	kvm
Byggnadsservice – kontrollrum, städtrum och avfallshantering	200	100	kvm



Perspektiv sektion  
1:400



Referenser



Elevation Mannerheimintie  
1:400