



johdanto

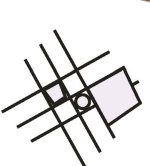
Ehdotuksemme lämmin ja kutsuva arkkitehtuuri johdattaa kävijät löytämään ja omakohtaisesti aistimaan Suomen historian ja kulttuuriperinteen sekä auttaa heitä löytämään uusia näkökulmia. Arkkitehtuurisena tavoitteena on esitellä esineistöä ja kulttuurihistoriaa moniaistillisten tilojen, reittien ja hetkien kautta. Suomen lippu, sinistä ja valkoista, kuvastaa luonnon kunnioitusta, avoimuutta ja mutkattomuutta. Suomalaisessa perinteessä näkyy voimakkaasti yhteys luontoon. Nyky-yhteiskunnan keskeisiä arvoja ovat reiluus ja se, että kaikilla on mahdollisuus pärjätä, taustasta riippumatta. Ehdotus johdattaa kävijän näihin käsitteisiin kuuden ohjaavan esteettisen ja suunnittelullisen periaatteen avulla:

- 1/PÄÄLINJA: Linjan suuntaiset ja risteävät rakenteet
- 2/SAAVUTETTAVUUS
- 3/YHTEYS LUONTOON
- 4/MUUNTUVAJA MONIKÄYTTÖINEN
- 5/VAIKUTTEIDEN TUNNUSTAMINEN
- 6/SIIRTYMÄ JA HUOKOISUUS



päälinja

Pitkä avoin linja yhdistää koko rakenteen, sekä linjan suuntaiset että risteävät osat. Sen sitoo yhteen aistittavuus ja koskeltavuus, kokonaisuuden materiaalin rikkaus ja väliaikaiset näyttelet. Sen teema on yhteys, yhdistäminen. Linja ja risteävät tilat ovat moderni tulkinta Saarisen alkuperäisestä siivestä. Avoin linja on samanaikaisesti käytävä, halli, näyttelytila ja kokoontumispaikka.



saavutettavuus

virtaus - ei umpikujia
kulje - kompuroidatta
ja eksymättä
löydy - haparoidatta
uteliasuus ja
ihmettely

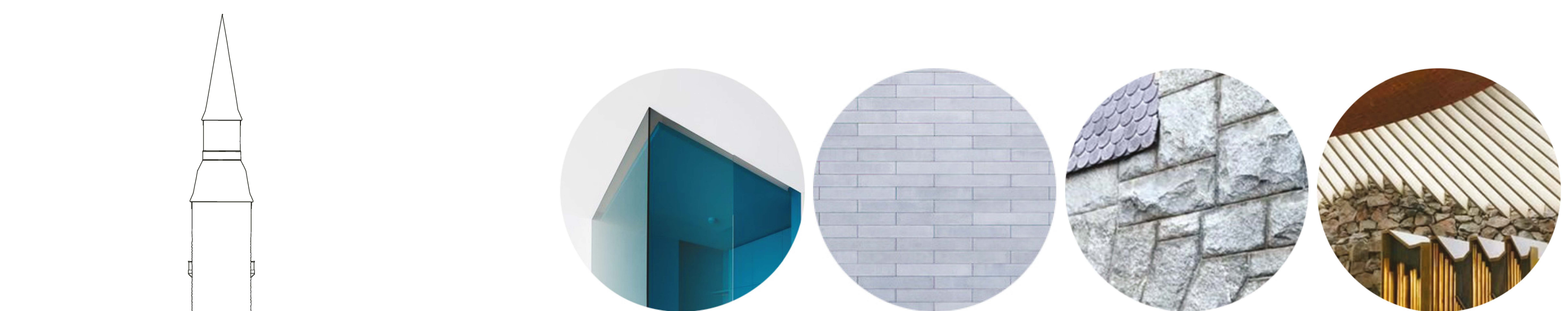
KAIKILLE...
Kansallisaaire ja
Muscokamaa

yhteys luontoon

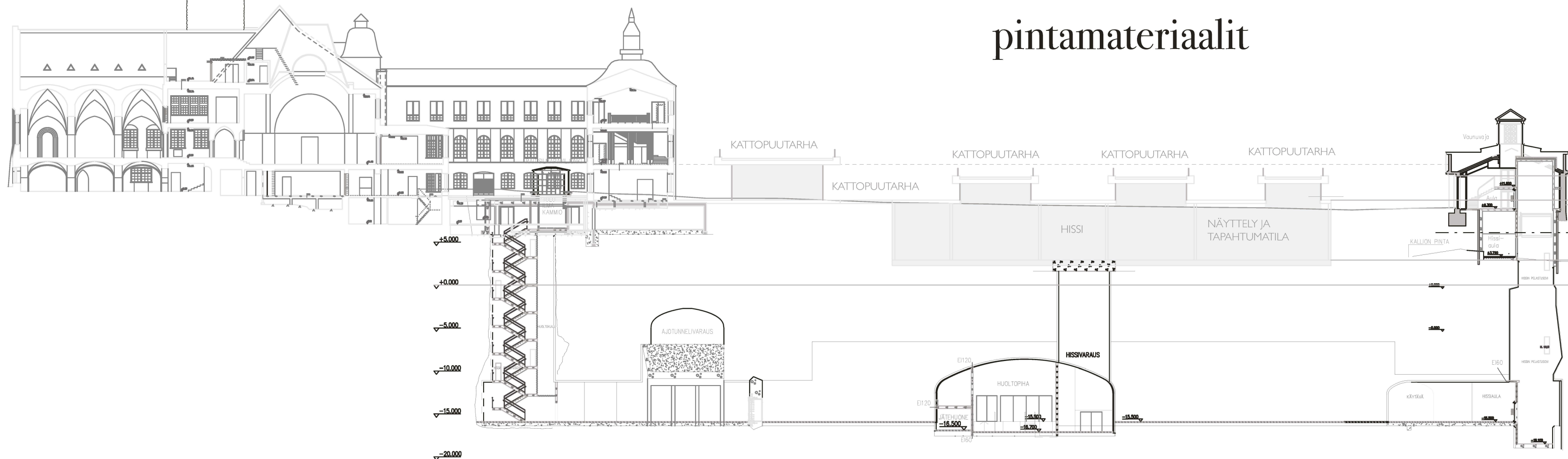
Arkkitehtuuri sisällyttää kolme kiinteistöllä olevaa keskeistä puuta osaksi rakennusta, kokonaisuutta ja tunnelmaa. Sisäpihoista tehdään kattamalla ympärivuotisesti käytettäviä. Tilat kehystävät ulkoalueen ja suunnitelma hyödyntää valon

muutosta. Saarisen koristeelliset kohokuviot, ylelliset freskot ja lasimalaukset saavat jatkoon uuden osan sisä- ja ulkotilojen lasissa, kivissä, sorassa, kasveissa ja puissa. Pintojen on tarkoitus olla koskeltavia ja vedota laajaan kirjoon ihmisiä.

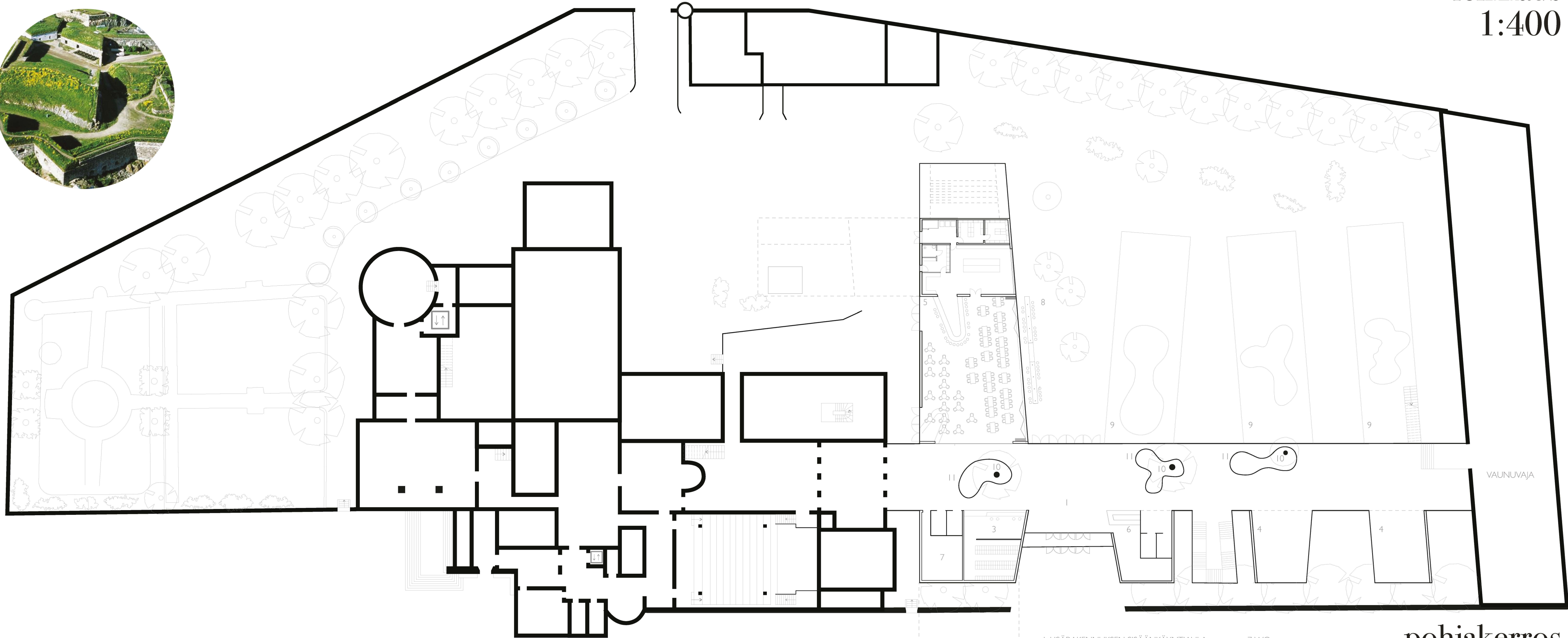
inspiraatiot



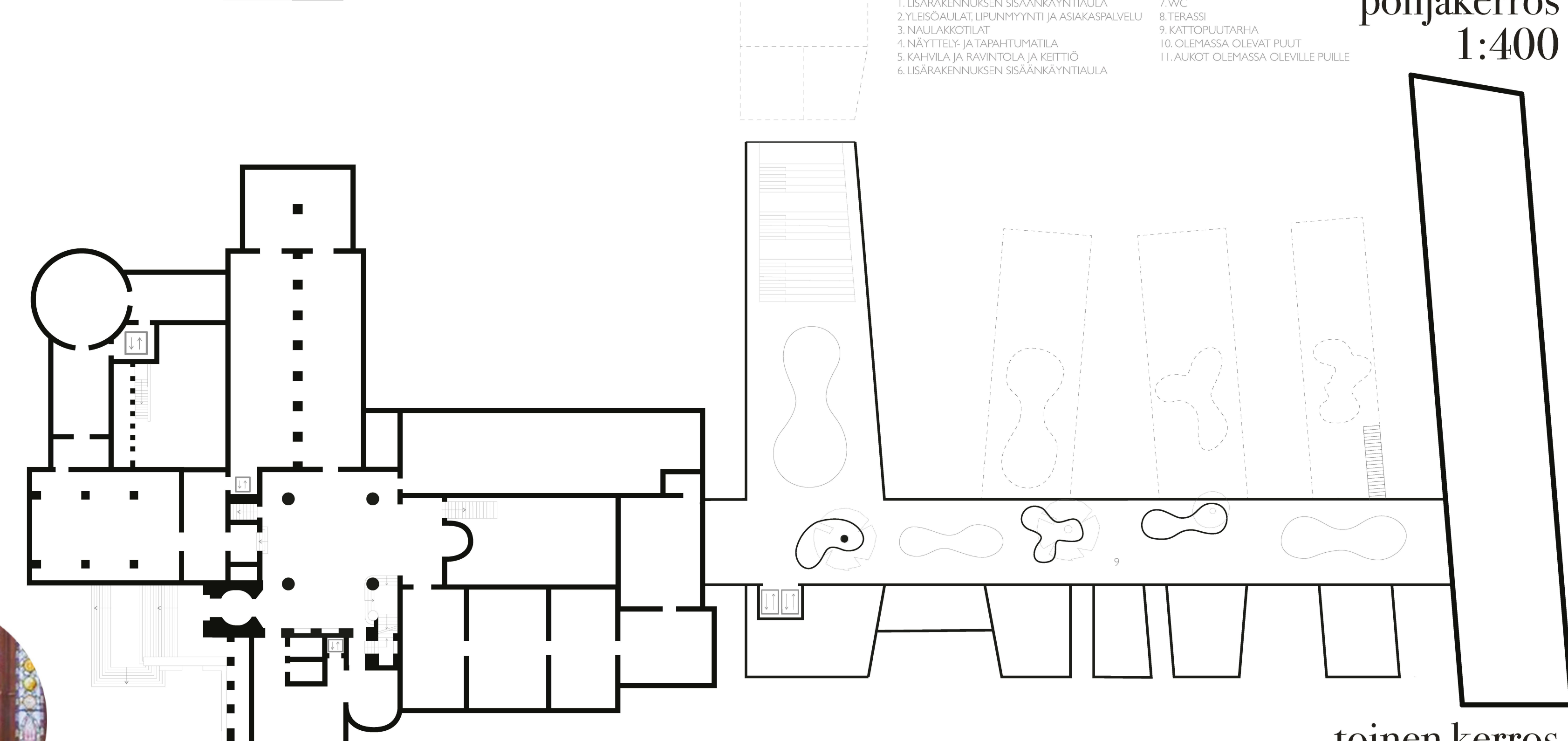
pintamateriaalit



leikkaus
1:400



pohjakerros
1:400



toinen kerros
1:400



asemapiirros
1:1000



muuntuva ja monikäyttöinen

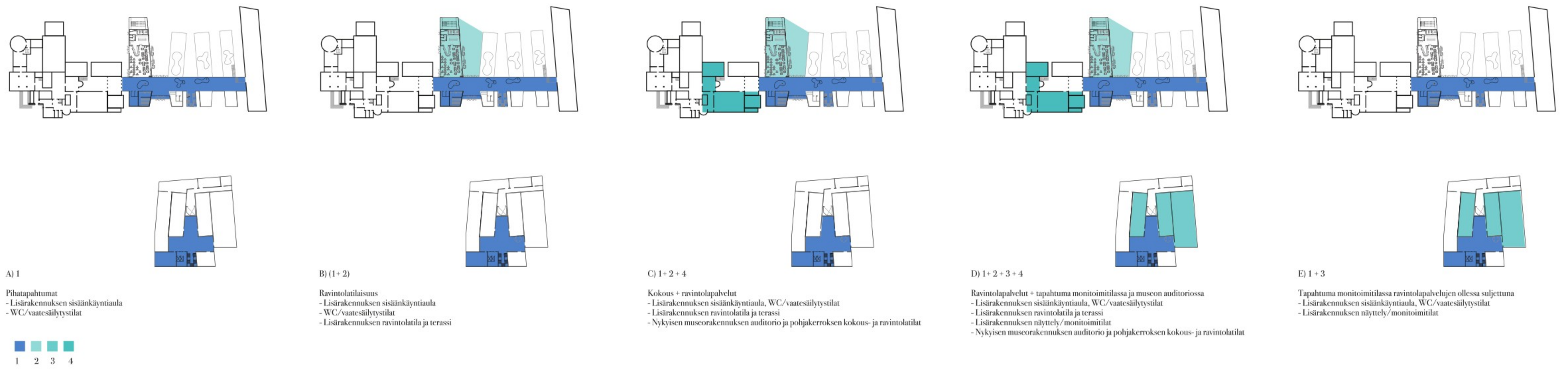
Suunnitelman tilat ovat joustavia ja muuntuvat paitsi näyttelytiloiksi myös tapahtumiin, esityksiin ja muihin tarpeisiin. Sisä- ja ulkotoiltoja voidaan sekoittaa ja näyttelytilat yhdistyvät joustavasti muihin tiloihin.

siirtymä ja huokoisuus

Suunnitelma tavoittelee huokoisuutta, jossa arkkitehtuuri on kuin valkokangas ja suodatin kokemuksille. Osittain peitetty näkymä jättää tilaa mielikuvitukselle. Museosta tulee uteliaisuuden ja etsinnän paikka. Esimerkiksi avoin päältä mahdollistaa selkeän yleisnäköyksen, mutta sisällä ja ulkona on näyttelyitä ja yksityiskohtia löydettävänä. Puistoa ympäröivässä seinässä on aukkoja ja rakojia joilla luodaan jännitystä ja viihteliisyyttä ja houkuttelevat ihmisiä sisään museoon.

vaikutteiden tunnustaminen

Suomi, joka sijoittuu itäisen ja läntisen Euroopan väliin, on yhdistelmä suurta ja mahtavaa sekä toisaalta muodon ja tekstuurin hienorakennetta – tunnustaa monivaiheisen historian ruotsalaisten, venäläisten ja balttilaisten vaikutteiden keskellä ja kulttuurien jatkuvan sekoittumisen. Uusi siipi ilmentää pohjoismaista yksinkertaisuutta ja lämpöä kosketeltavin materiaalein: puu, kivi, kasvit ja tekstiilit.



A) 1
Pihataputumat
- Lisärakennuksen sisäänkäyntiäula
- WC/vaatesäilytystilat

B) 1+2
Ravintolatilaisuus
- Lisärakennuksen sisäänkäyntiäula
- WC/vaatesäilytystilat
- Lisärakennuksen ravintolatilat ja terassi

C) 1+2+4
Kokous- ja ravintolapalvelut
- Lisärakennuksen sisäänkäyntiäula, WC/vaatesäilytystilat
- Lisärakennuksen ravintolatilat ja terassi
- Nykyisen musorakennuksen auditorio ja pohjakerroksen kokous- ja ravintolatilat

D) 1+2+3+4
Ravintolapalvelut + tapahtuma monitoimitilassa ja museon auditoriossa
- Lisärakennuksen sisäänkäyntiäula, WC/vaatesäilytystilat
- Lisärakennuksen ravintolatilat ja terassi
- Lisärakennuksen näyttely-/monitoimitilat
- Nykyisen musorakennuksen auditorio ja pohjakerroksen kokous- ja ravintolatilat

E) 1+3
Tapahtuma monitoimitilassa ravintolapalvelujen ollessa suljettuna
- Lisärakennuksen sisäänkäyntiäula, WC/vaatesäilytystilat
- Lisärakennuksen näyttely-/monitoimitilat

1 2 3 4

LAAJUUSLASKELMA JA VERTAILU TILA-OHJELMAAN

| tila | alue | tilat | tilat |
|--|---------------------------|--------------------|-------|
| Julkisen vyöhyke / Aula- ja tukitilat / 2250m² | | | |
| Sisäänkäyntiäula ja asiakaspalvelutilat | 300m ² | 500 | |
| Näyttely- ja tapahtumatilat | 1000-1200m ² | 1200 (600+300+300) | 86+86 |
| Näyttely- ja tapahtumatilan aulatilat | 200m ² | 384 | |
| Museokauppa | 50m ² | 50 | |
| Ravintolasali ja kahvilatilat | 300m ² | 315 | |
| Sisäinen vyöhyke / 550m² | | | |
| Ravintolan keittiö | 100m ² | 100 | |
| Ravintolan varasto- ja tukitilat | 50m ² | 150 | |
| Asiakaspalvelun taustatila | 50m ² | 102 | |
| Puusepäntö | 200m ² | 200 | |
| Näyttelyverstaas | 80m ² | 80 | |
| Metalliverstaas | 20m ² | 20 | |
| Henkilökunnan sosiaalitilat | 50m ² | 50 | |
| Taustatilat / 1050m² | | | |
| Esiintyjien tukitilat ja pukuhuone | 50m ² | 50 | |
| Liikenne- ja poistumistilat, yhdyskäytävät | 500m ² | 700 | |
| Tekniset tilat | | | |
| Kiinteistöhuollon valvomo sekä | 400m ² | 418 | |
| siivo- ja jätkekeskus | 100m ² | 128 | |
| Yhteensä | 4547 m² | 4547 | |



maalainen kerros

1:400

