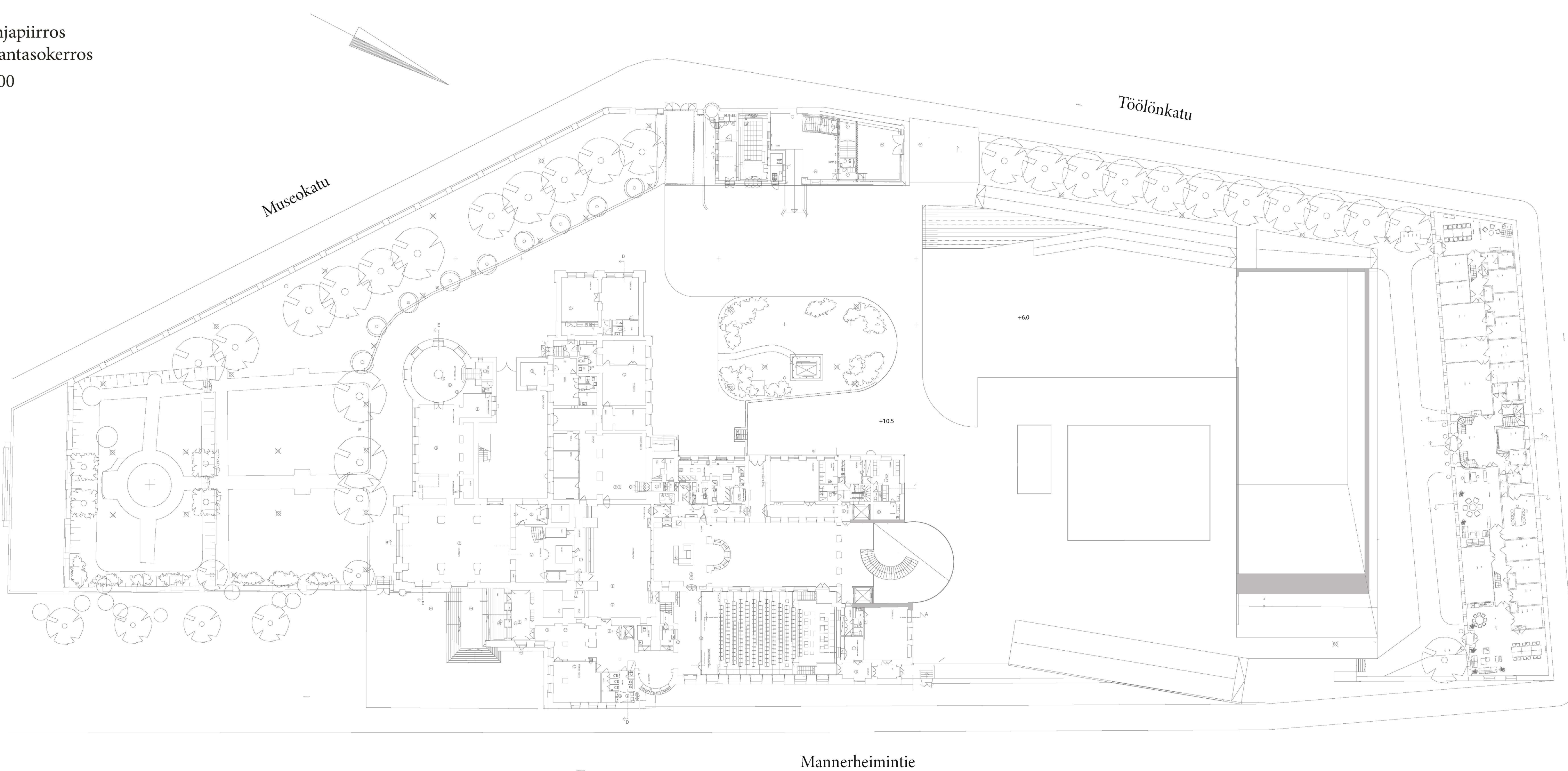
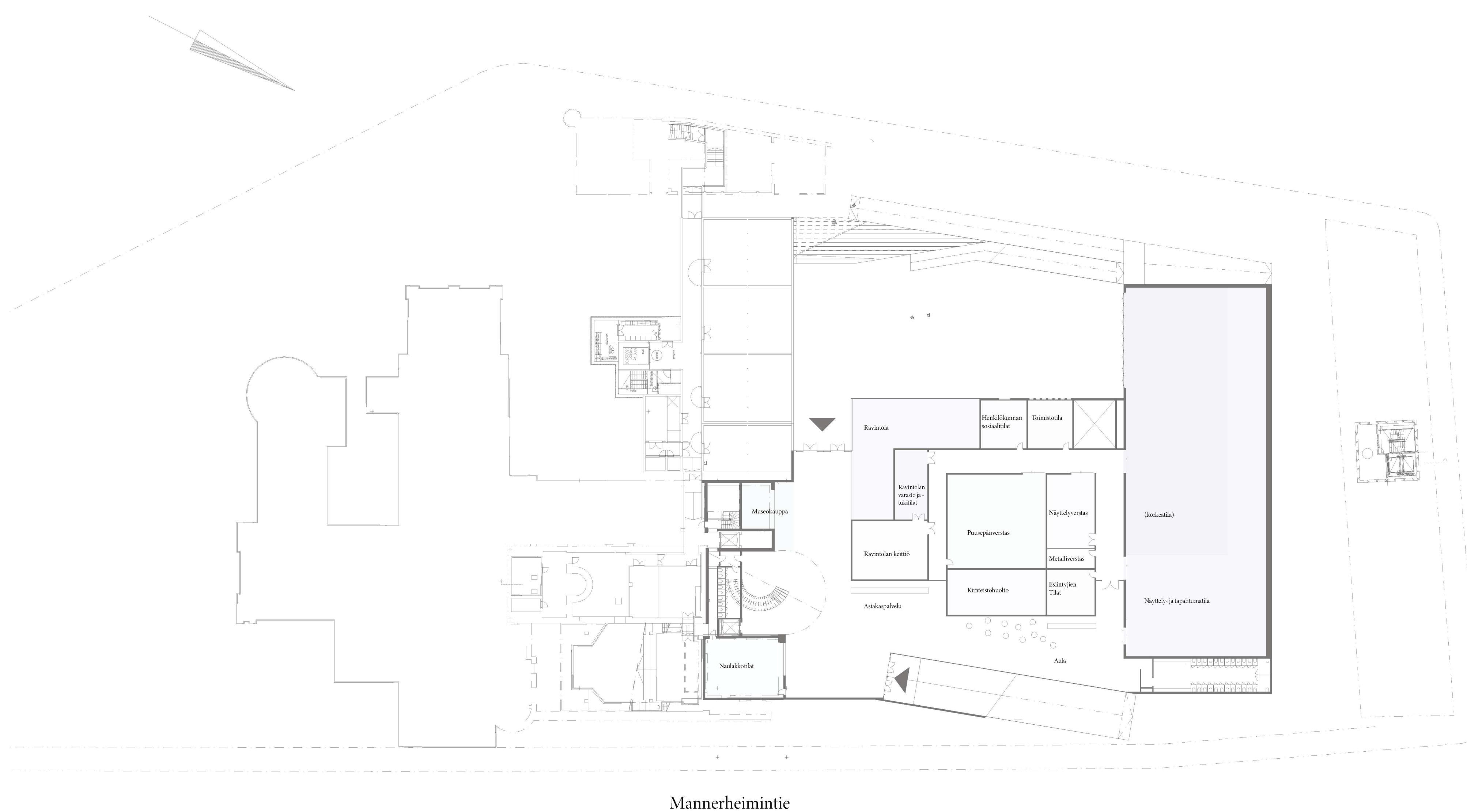


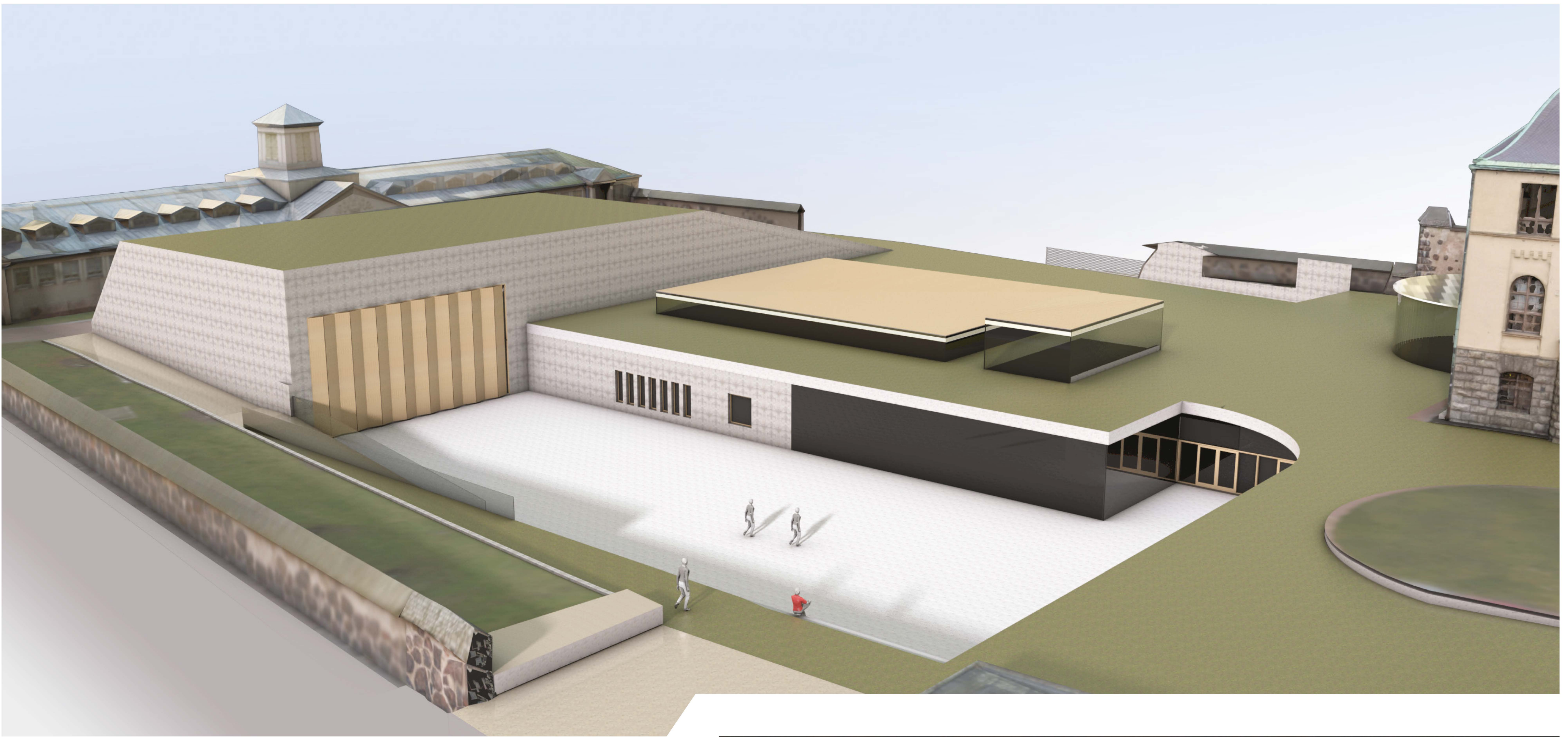
Ulkoperspektiivi

Pohjapiirros  
maantasokerros  
1:400



Pohjapiirros  
näyttelytilakerros  
1:400





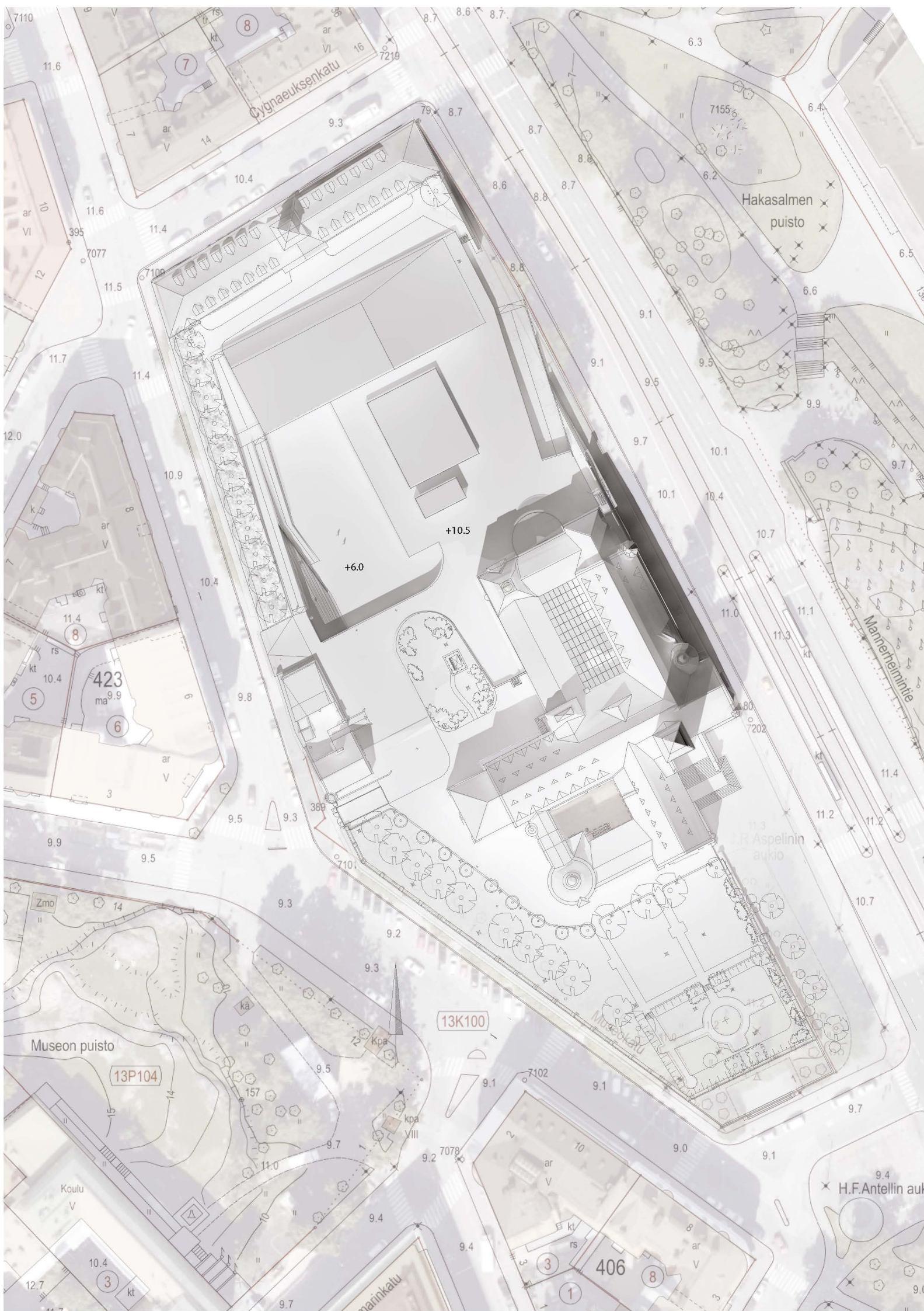
Ulkoperspektiivikuva



Ulkoperspektiivikuva



Sisäperspektiivikuva sisääntuloaulasta



Asemapiirros 1:1000



Leikkaus A-A, 1:400

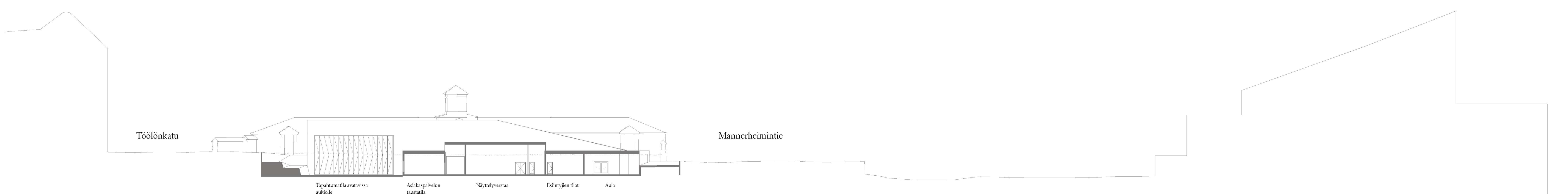
## Askel uuteen maailmaan

Kansallismuseon lisärakennuksen sisäänkäynti Töölöncadulta avautuu uudelle porrastetulle aukiolle, lukuisten kulttuuri ja taidetapahtumien keskipisteeseen. Vaihtoehtoinen sisäänkäynti Mannerheimintieltä tuo kävijät loivaa luiskaa pitkin suoraan näyttelykerrokseen.

Kansallismuseon päärakennuksen kiviset seinät avautuvat lisärakennuksen aulaan, luoden museon kävijöille aivan uuden perspektiivin historialliseen rakennukseen.

Kaareva lasinen seinä luo visuaalisen kontaktin uuden ja vanhan välille, päästäen samalla päivän valon uuden osan aulatiloihin.

Piha-alueen käveltävä viherkansi kannustaa kävijöitä kokemaan ympäröivän kaupungin uudella tavalla ja uudella tasolla. Kannen alla näyttelytilat, aula liiketiloinen ja ravintola muodostavat kehän niita tukevan huolto- ja työkeskuksen ympärille joka sekin saa luonnonvalon kannen läpi.



Alue leikkaus 1:400