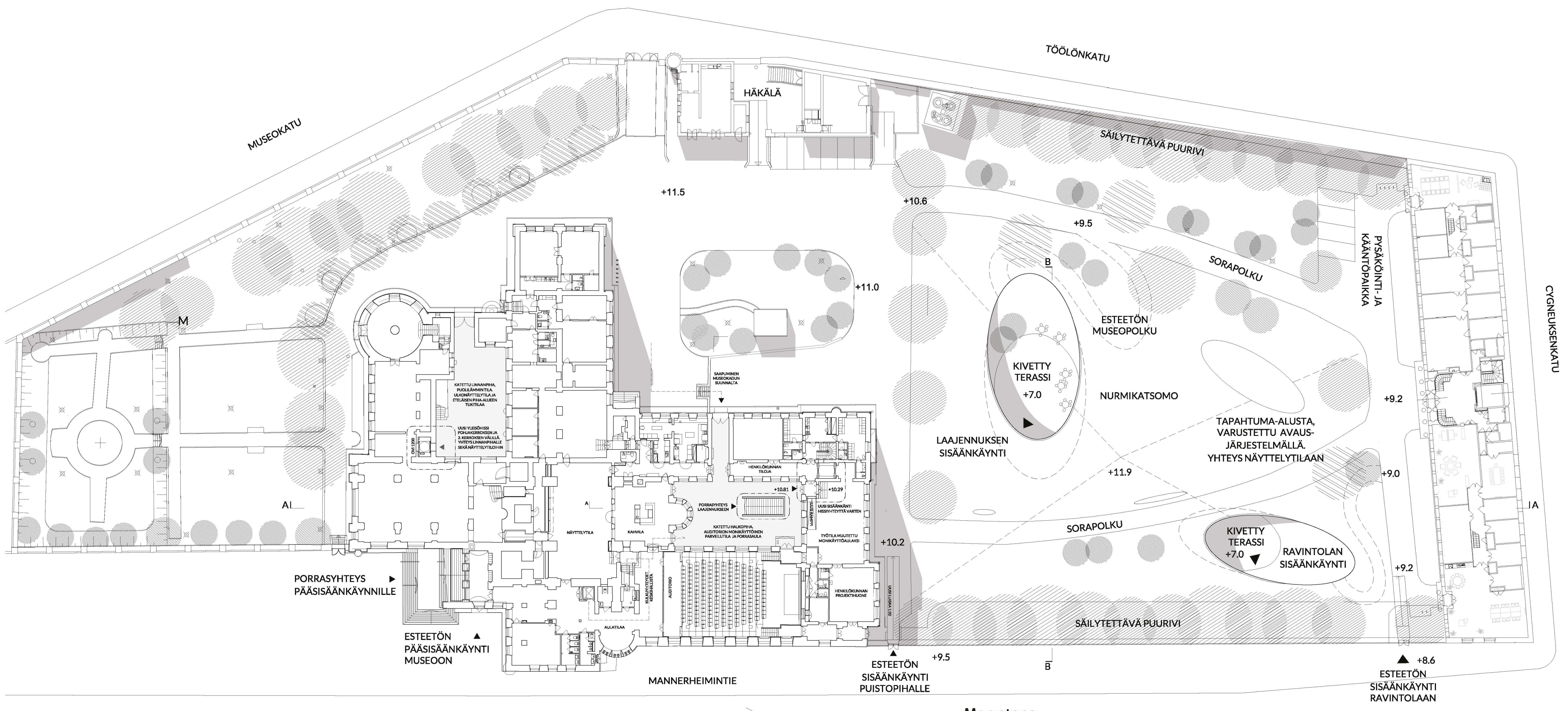
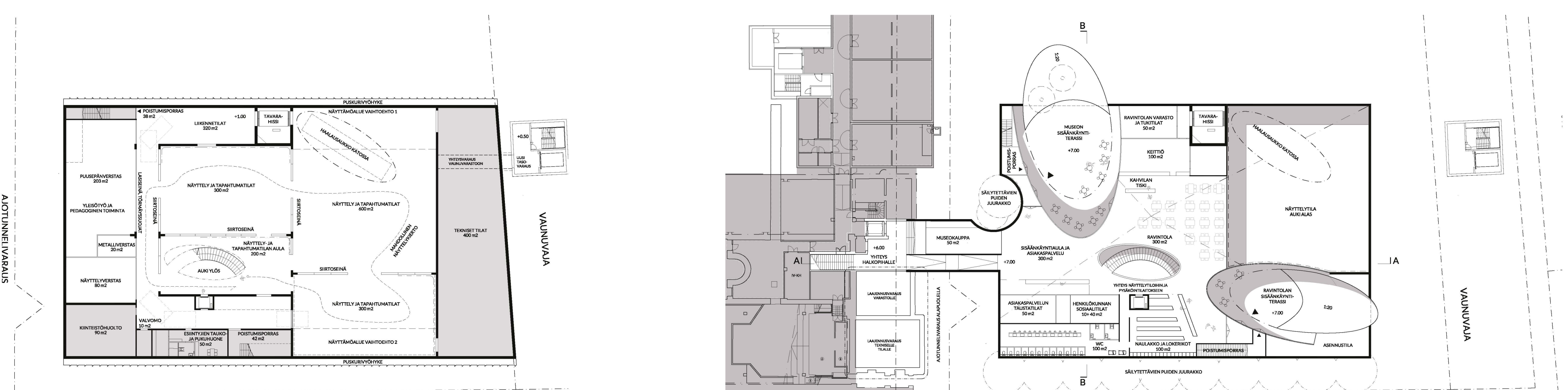


Ilmastonmuutoksen, poliittisten jännitteiden ja teknologian ylivallan lävistäessä arkemme, tarvitsemme vapauttavia tiloja, joissa elämää suurempia kysymyksiä voidaan pysähtyä pohtimaan yhdessä. Nykyiseen Kansallismuseoon tullaan ensisijaisesti katsomaan menneisyyteen. Uudessa kansallinen historia on alusta, jonka avulla vierailijat voivat nousta arjen yläpuolelle tarkastellakseen nykyhetkeä ja tulevaisuutta. Ehdotuksen radikaali visio on tehdä pihasta ihmisen kokoinen torni: uusi yhteisen emansipaation arkkitehtuuri.



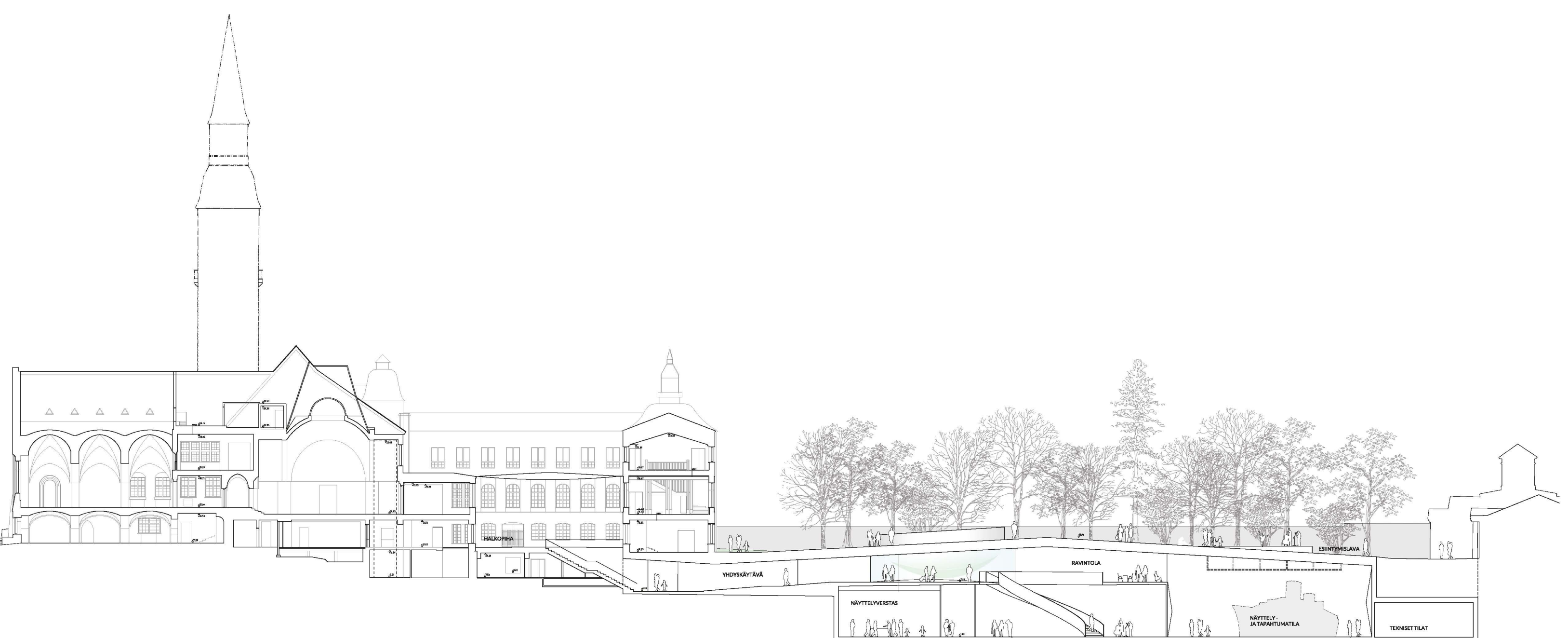
Maantasoo



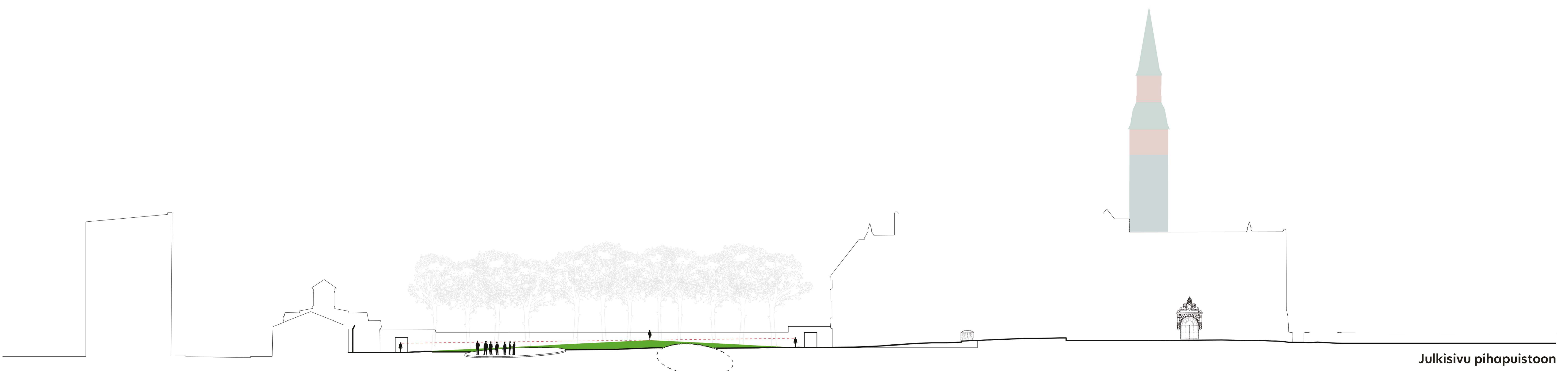
Näyttelykerros +1.0

Aulakerros +7.0

Lisärakennuksen tilaohjelma	Suunnitelmassa	
Julkinen vyöhyke / 2250 m ²		
Sisäänkäyntialua ja asiakaspalvelutilat	300m ²	300m ²
Näyttely- ja tapahtumatilat	1200m ²	1200m ²
Näyttely- ja tapahtumatilan aulatilat	200m ²	200m ²
Museokauppa	50m ²	50m ²
Ravintolasali ja kahvilatilat	300m ²	300m ²
Naulakko ja lokerit	100m ²	100m ²
Yleisö-wc	100m ²	100m ²
Sisäinen vyöhyke / 550 m ²		
Ravintolan keittiö	100m ²	100m ²
Ravintolan varasto- ja tukitilat	50m ²	50m ²
Asiakaspalvelun taustatilat	50m ²	50m ²
Puusepäneriikot	200m ²	200m ²
Näyttelyverstaat	80m ²	80m ²
Metaliverstaat	20m ²	20m ²
Henkilökunnan sosiaalitilat	50m ²	50m ²
Taustatilat / 1050 m ²		
Esiintyjien taukotila ja pukuhuone	50m ²	50m ²
Liikennetilat, poistumistiet yhdyskäytävät	500m ²	500m ²
Tekniset tilat	400m ²	400m ²
Kiinteistöhuollon tilat	100m ²	10 + 90m ²
Yhteensä:	3850 m²	3856m²



Leikkaus A-A



Julkisivu pihapuistoon

Arkkitehtuuri

Helsinkiin puistojen joukossa Kansallismuseon pihan tekee omaleimaiseksi sen sulkeutuneisuus, laajuus ja umpikujuisuus. "Voidaan ajatella, että muurien avulla olisi luotu eräänlainen kirkkomaan aita tai esilinna (muutenkin kirkko- ja linna-aiheita lainaavan museorakennuksen yhteyteen)." Lukuisat toteutumattomat museolaajennussuunnitelmat osoittavat ajan menneen ohi konventionaalista lähestymistavoista. Olemme

valinneet suhtautua pihaan löydettyinä objektina, jonka nykyisiä ominaisuuksia viritetään huippuunsa.

Pihan avaruus ja ääriviivojen täydellinen luotavuus säilytetään upottamalla laajennus kokonaisuudessaan maan alle. Ainoastaan pihan yhtä pistettä nostetaan muodostaen erittäin loivasti viettävä tahokas, joka säilyttää näkyvät pihan poikki. Huipulle nousu avaa kuitenkin yllättävän näkymän: muurien ympäröivää ja ympäröimää maisemaa tarkastella hienovaraisesti uudesta perspektiivistä.

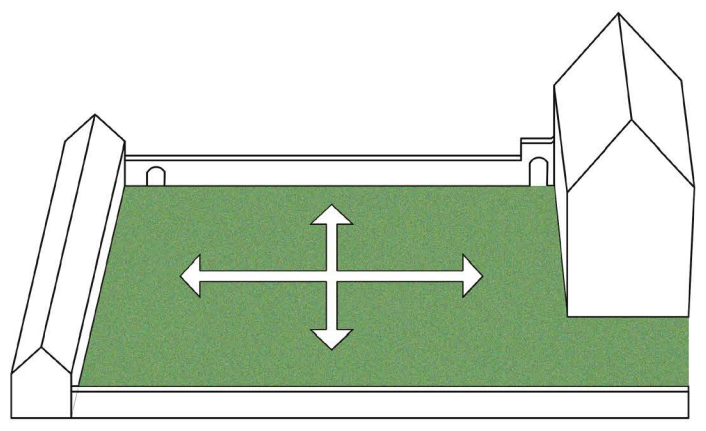
Pihasta siis muodostuu eräänlainen inhimillinen torni vuoropuheluun Kansallismuseon ikonisen tornin rinnalle.

Arkkitehtuurissa päärooli on pihapuistolla ja sen monipuolisella tapahtumatarjonnalla sekä maanalaisien näyttelytilojen sisällöllä. Lisärakennuksen maanalaiset tilat täydentävät nykyistä museorakennusta laajentamalla sen sisätilojen rikasta ja vaihtelevaa tilasarjaa ottaen myös katetun Halkopihan osaksi sisäistä museopolkua.

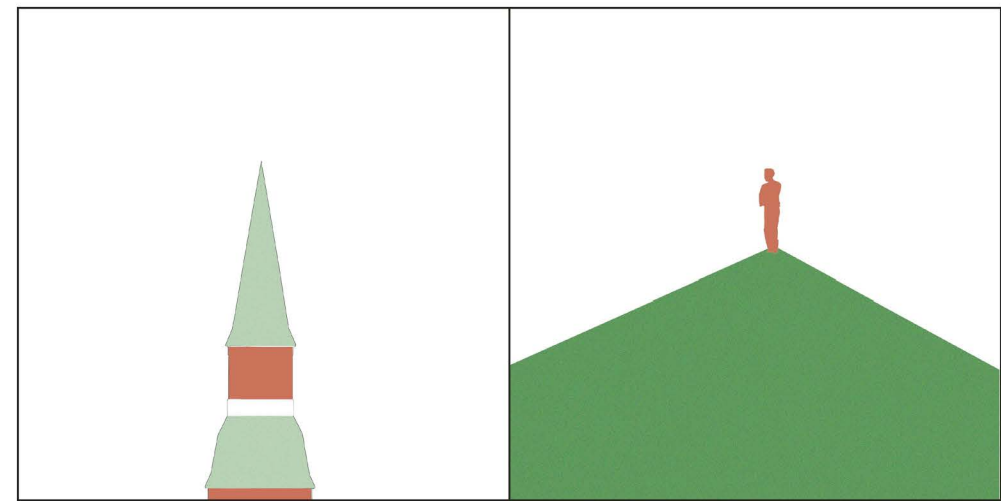
Laajennuksen arkkitehtuurin tärkein elementti on siirtyminen puiston maailmasta näyttelyyn maailmaan. Kulkiessaan puiston pinnan läpi museotiloihin museovieras siirtyy luonnallisesta maisemasta kuratoidun sisällön maailmaan. Kahden eri maailman kohtaaminen kiteytyy tilassa museon rationaalisuuden ja puiston vapaamuotoisuuden vuoropuhelussa. Museon sisätilojen materiaalimaailmassa karkea - kirveellä veistetty - kohtaa hienostuneen nykyaikaisen suomalaisen muotoilun. Laajennus-

sen kautta Kansallismuseon alueen arvokkaat osat yhdistyvät saumattomasti arkkitehtoniseksi kokonaisuudeksi.

Laajennuksen nurmikatto on reunoiltaan tuettu betoninen holvirakenne. Myös museon muut kantavat rakenteet ovat betonirakenteisia. Laajennuksen päämateriaalit sisätiloissa ovat vaalea hiekanväriäinen luonnonkivi eri pintakäsittelyillä, valkobetoni sekä saumaton valkoinen akustiikkaruiskutus. Puustosta kaadettuja puita pyritään hyödyntämään harkituissa sisustuksen puuosissa.



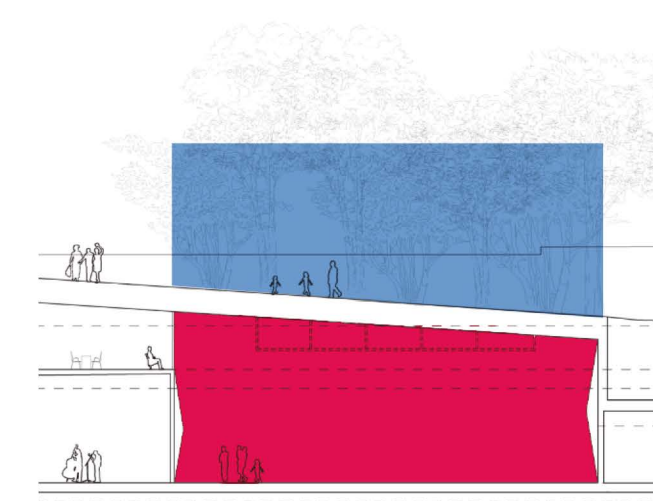
Aukion avaruus säilytetään



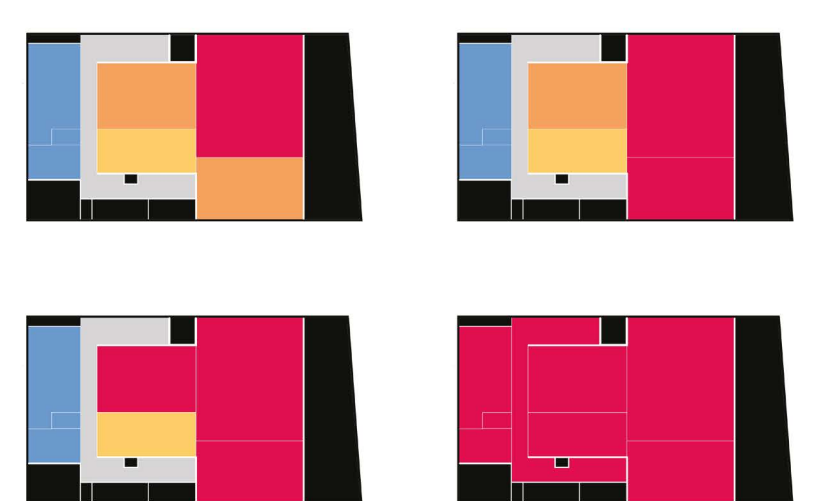
Tornin vuoropuhelu



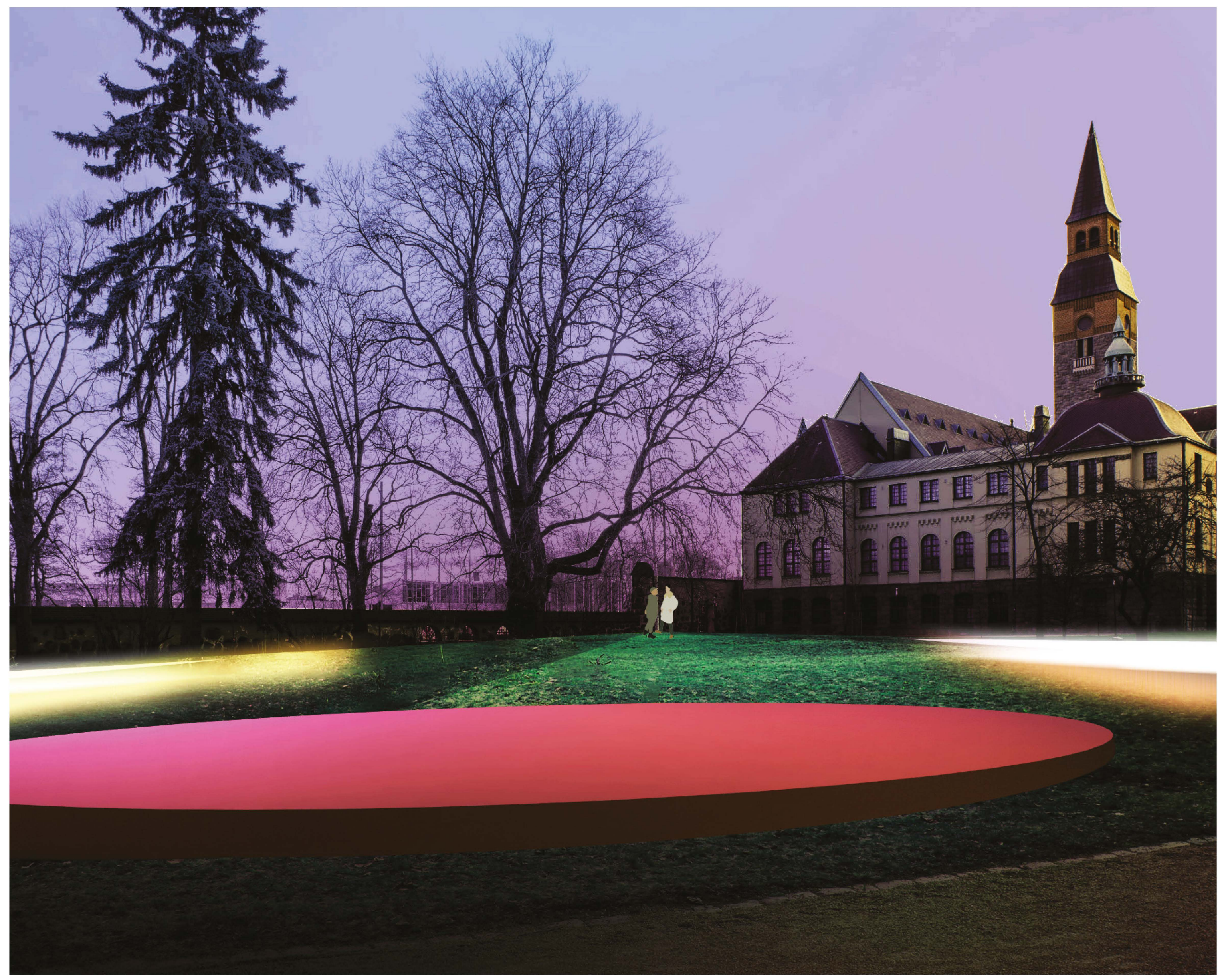
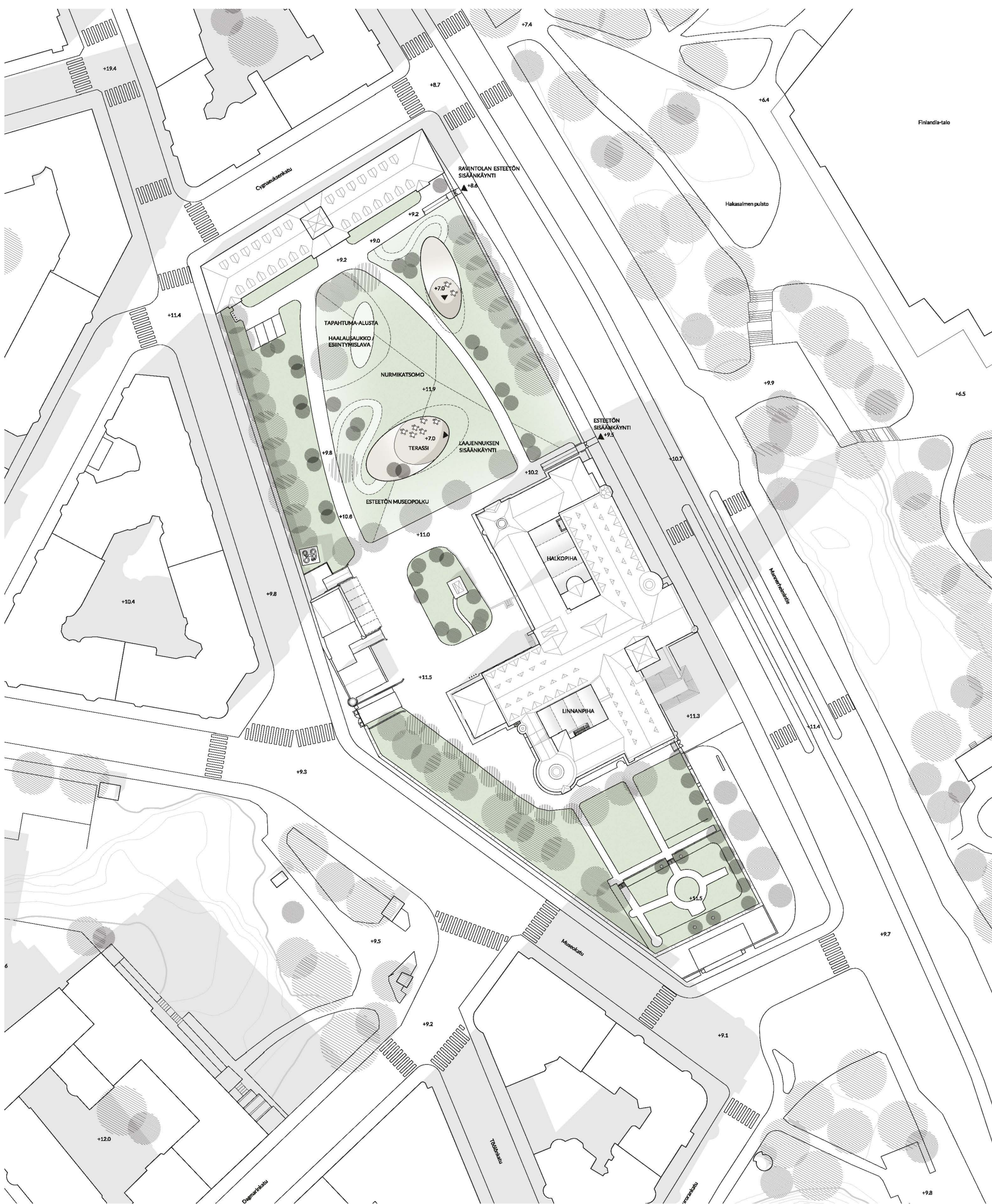
Maanalainen rikas toiminnallisuus laajenee puistoon



Näyttelytilat ja puisto käytettävissä yhdessä tai erikseen



Vaihtoehdot tilayhdistelmät näyttelykerroksessa



Toiminnallisuus

Sekä pihapuisto että laajennus toteutetaan esteettömänä, hissiyhteyksiä ja puiston loivasti laskeutuvia reittejä hyödyntäen. Puistopiha muodostetaan aktiivien tapahtuma-alue, joka muuntuu tarvittaessa myös esittävien taiteiden areenaksi. Maanalaisten näyttelytilojen huolto tapahtuu avautuvan ulkonäyttämön kautta. Avattuna huoltoaukko mahdollistaa maanalaisten näyttelytilojen ja pihapuiston yhteiskäytön esitystarkoituksiin.

Näyttelytilat ovat maksimaalisen muuntojoustavat. Tiloja voidaan yhdistää siirtoseinin erilaisia käyttötarkoituksia varten. Korkeaan näyttelytilaan saadaan haluttaessa päivänvaloa, tarvittaessa Sali pimennetään pimennysverhoihin.

Näyttelykerroksen täydellisen avoimuuden kautta pyritään laajentamaan perinteistä museokävijäkuntaa ja löytämään uusia käyttäjäryhmiä. Näyttelytilojen yhteydessä olevat pajatilat ovat hyödynnettävissä yleisötyön sekä museon pedagogiikan tarpeisiin. Tällöin alakerroksen tilat ovat osittain hyödynnettävissä myös näyttelyrakentamisen aikana, jolloin päänäyttelytilat ovat yleisöltä suljettu.

Korkeatasoinen ravintola on yksi tärkeä osa museokokemusta ja toimii osaltaan museopalveluiden uudistajana tuoden Kansallismuseolle uudenlaista kävijäkuntaa. Museoravintolan roolia korostaa oma erillinen sisäänkäynti Mannerheimintieltä, joka on käytössä myös museon vierailuajojen ulkopuolella.

Muutosalueet

Muutokset nykyiseen museoon pyritään minimoimaan. Kilpailuohjelmassa pyydetty uusi yleisohissi (läpikuljettavan hissikorin koko n. 1500x1500 mm) on sijoitettu Linnanpihan yhteyteen kirkkosalin ja näyttelysalin väliin palvelemaan museon eteläisiä yleisötiloja.

Halkopiha ja Linnanpiha ehdotetaan katettavaksi kevyellä pneumaattisella ETFE-kalvokatteella, jonka etuna on rakenteellinen keveys lasirakenteeseen verrattuna. Halkopiha ja sen viereinen työtila muutetaan auditorion parveilutiloiksi sekä laajennuksen ja nykyisen rakennuksen väliseksi yhteystiloiksi. Linnanpihan valjastetaan ulkonäyttelytilaksi sekä eteläisen piha-alueen tapahtumien tukitilaksi.

Uuden yhteyden rakentaminen laajennusosaan johtaa kellarissa teknisten tukitilojen uudelleenjärjestelyihin. Uuden kulkukäytävän viereen ehdotetaan rakennettavaksi uutta tilaa portaan korvaamaan portaan syrjäyttämiä toimintoja.

Laajennuksen yläpuolinen kenttä on nurmea sekä matalaa kasvillisuutta. Polut päällystetään soralla kuten nykytilanteessa. Puusto pyritään säilyttämään mahdollisimman suurelta osin. Kaadettavia puita korvataan istuttamalla samoja lajikkeita laajennusalueen ulkopuolelle kuitenkin niin että puiston avoin luonne säilytetään.



Leikkaus B-B