

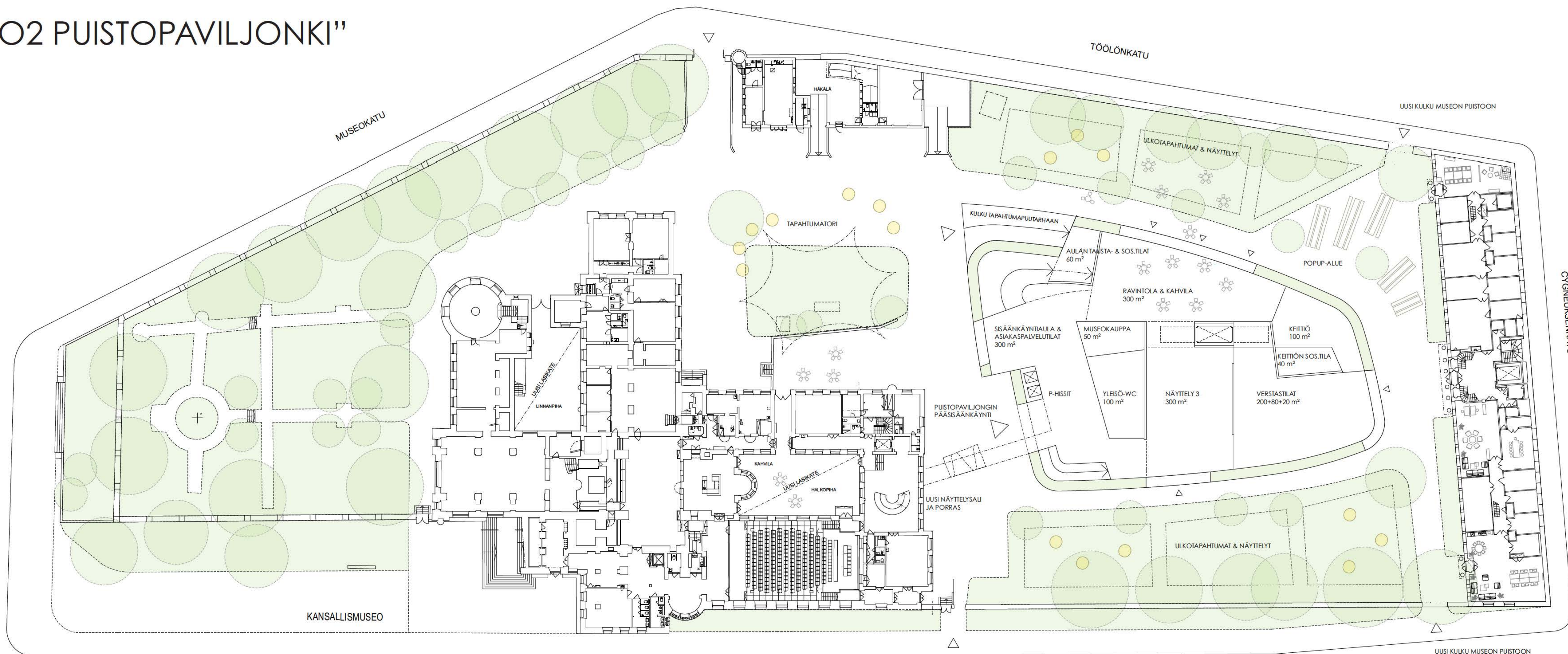


PUISTOPAVILJONKI ON TOIMINNALLINEN OSA PUUSTOA - KASVILLISUUDEN VERHOAMA JULKISIVU ON OSA RAKENNUKSEN ILMASTORATKAISUA



PUISTOPAVILJONGIN PÄÄTAPAHTUMATILA - SALLI MUKAUTUU SIIRTOSEININ ERILAISIA NÄYTTELYÄ JA TAPAHTUMIA VARTEN

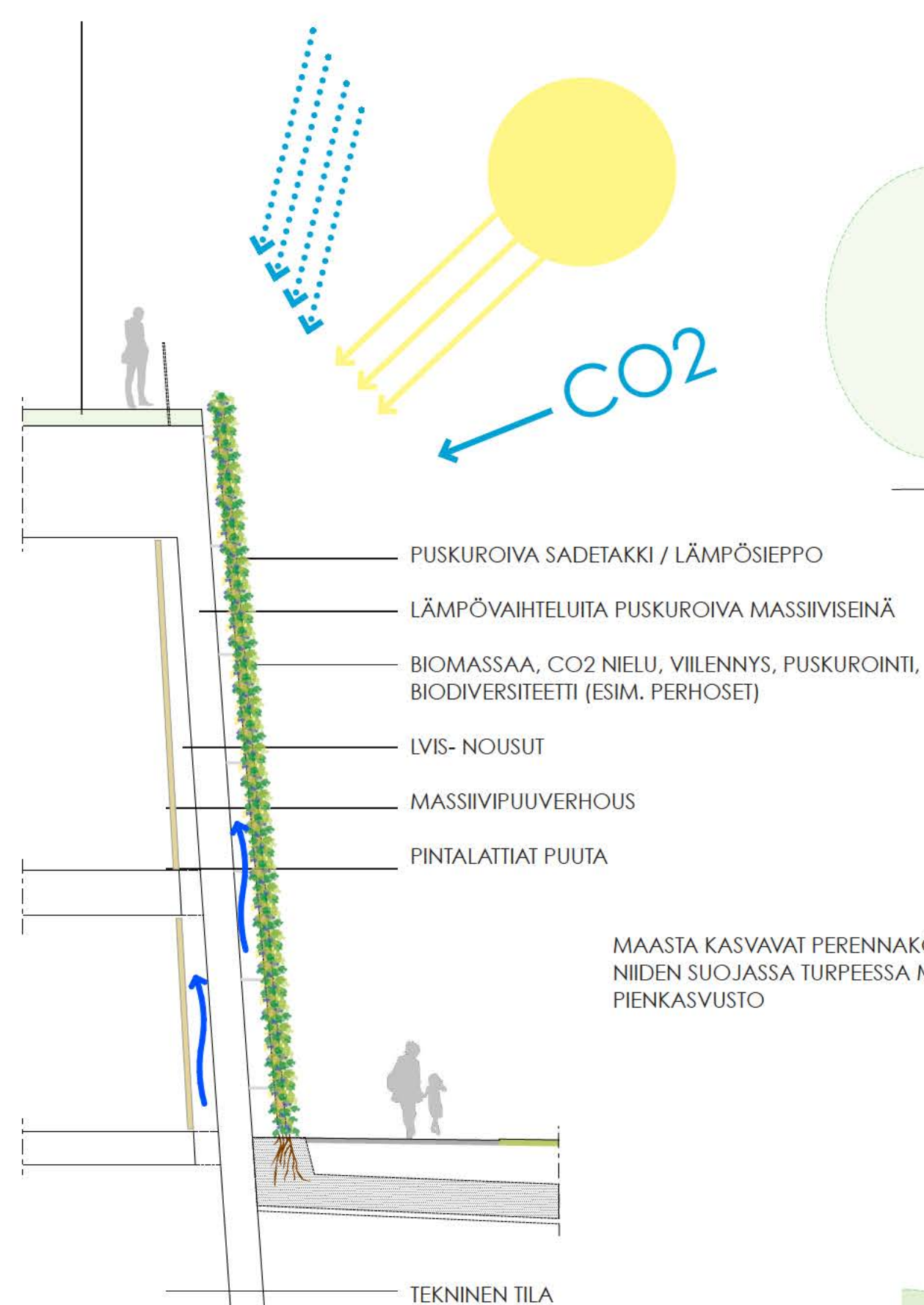
"CO2 PUISTOPAVILJONKI"



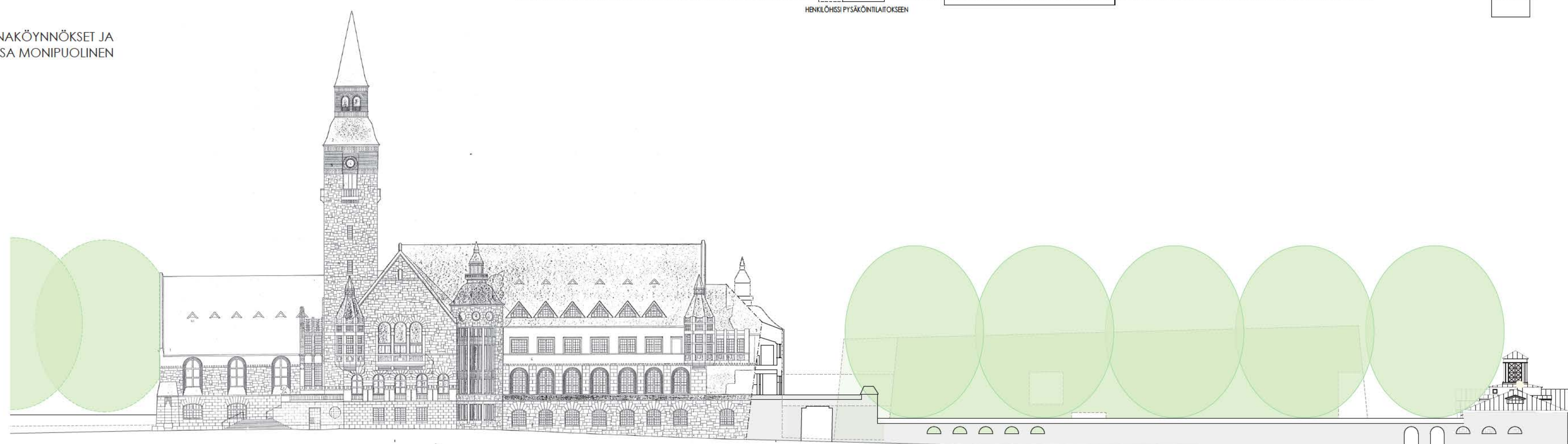
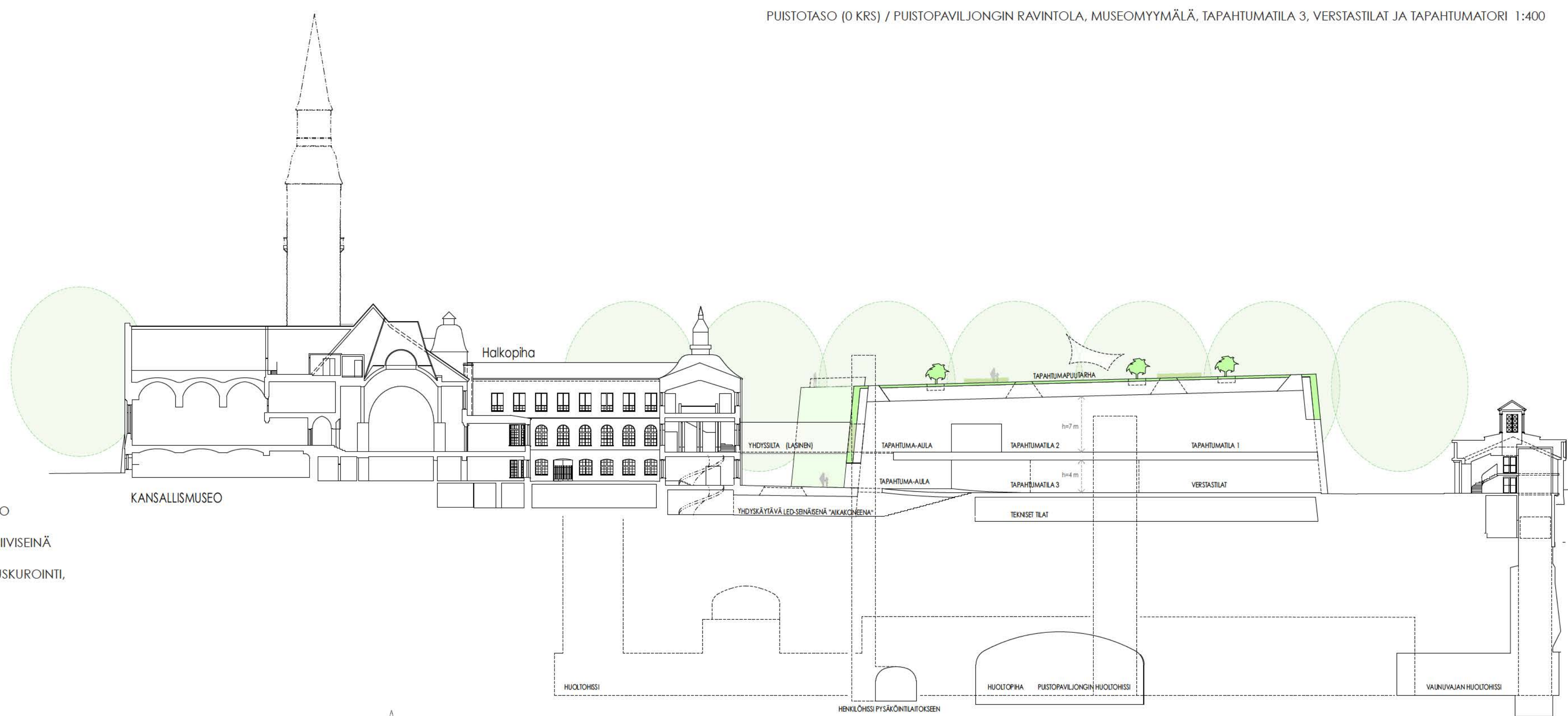
MANNERHEIMINTIE

PUISTOTASO (0 KRS) / PUISTOPAVILJONGIN RAVINTOLA, MUSEOMYYMÄLÄ, TAPAHTUMATILA 3, VERSTASTILAT JA TAPAHTUMATORI 1:400

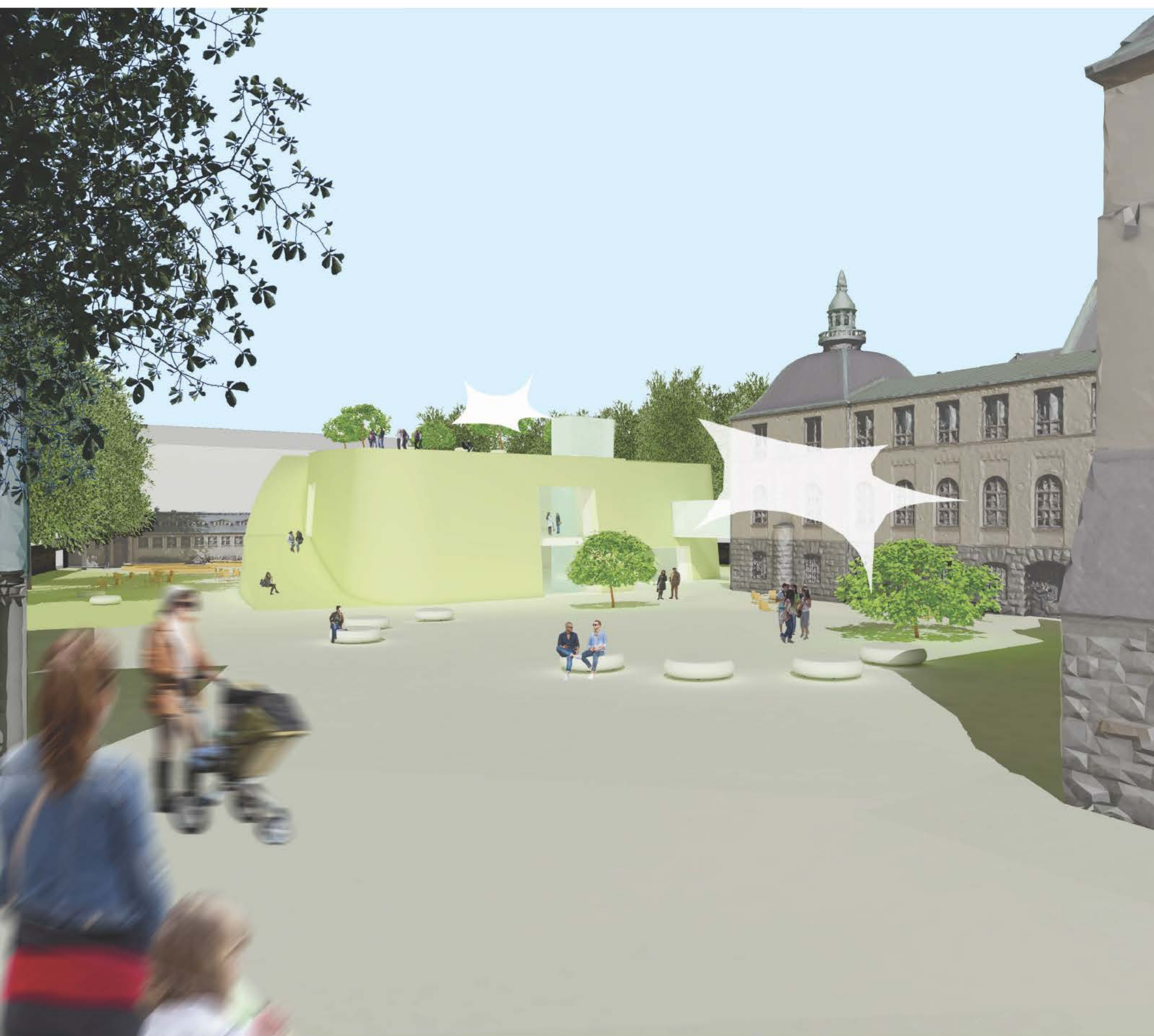
BIOMASSAA, CO2 NIELU, HULEVEDEN PIDÄTYS



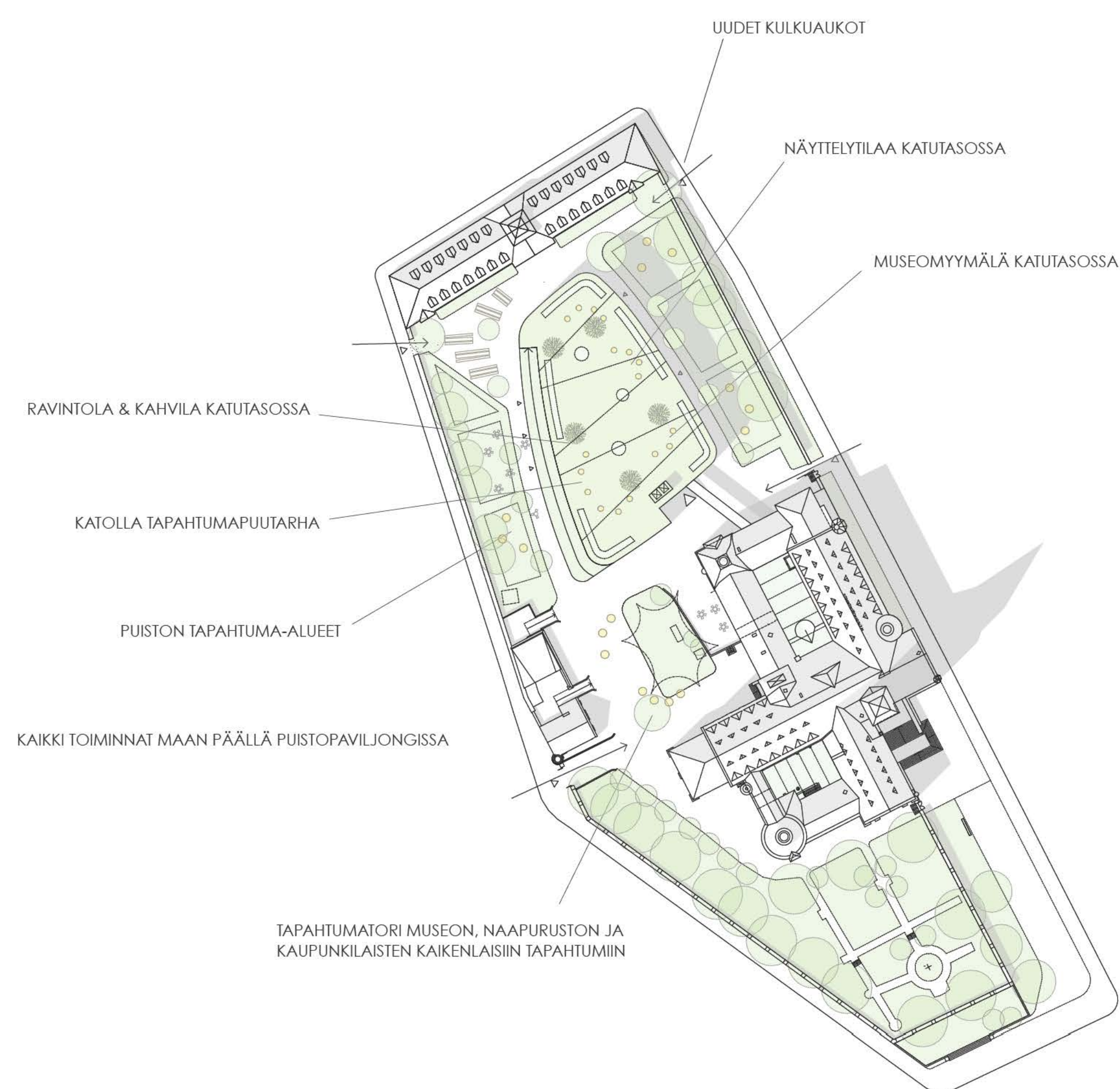
MAASTA KASVAVAT PERENNAKÖYNNÖKSET JA NIIDEN SUOJASSA TURPEESSA MONIPIUOLINEN PIENKASVUSTO



JULKISIVU MANNERHEIMINTIELLE - KAIKKI KAUPUNKIKUULLISESTI MERKITTÄVÄ PUUSTO SÄILYY

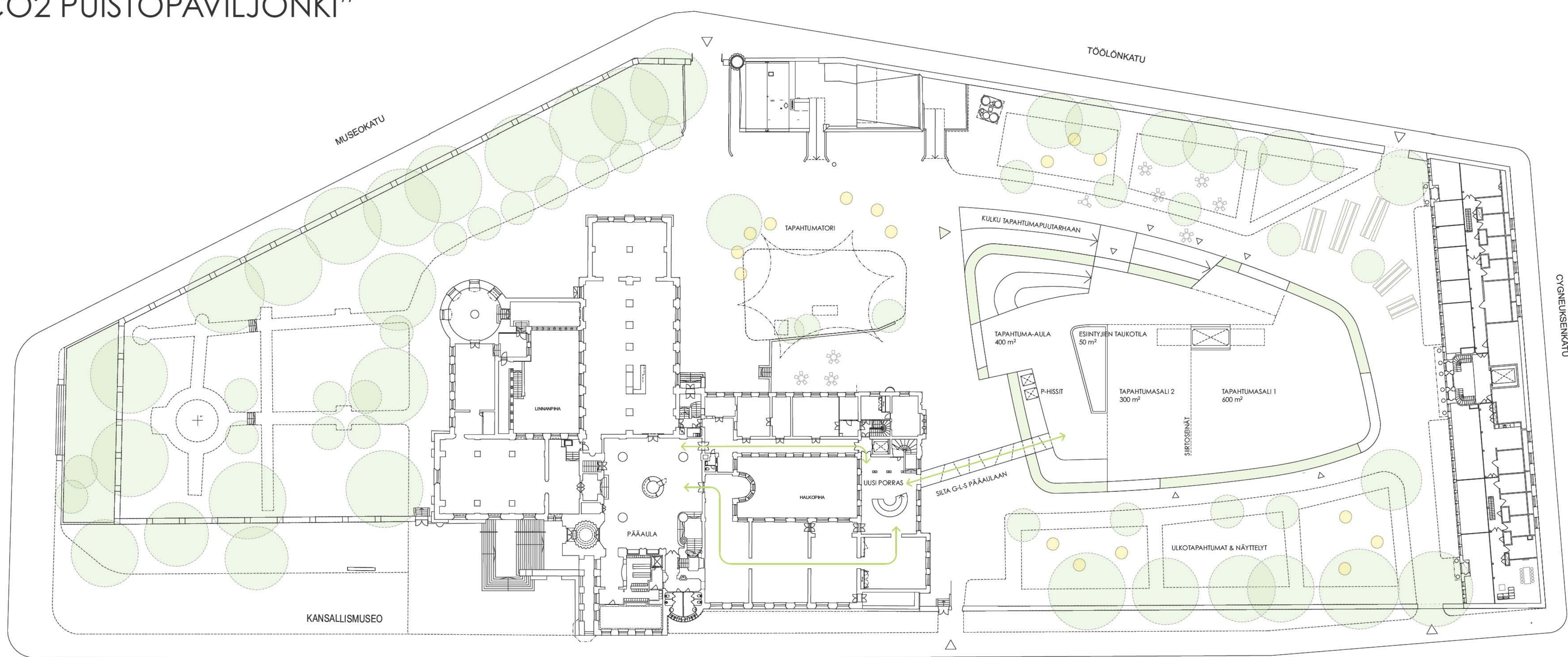


MUSEON UUSI TAPAHTUMATORI, TAUSTALLA UUSI PUISTOPAVILJONKI KATON TAPAHTUMATERASSEINEEN



ASEMAPIIRROS JA KATTOPUUTARHA 1:1000

”CO2 PUISTOPAVILJONKI”



MANNERHEIMINTIE

1 KRS / MUSEON PÄÄNÄYTTELY- JA TAPAHTUMAKERROS 1:400

KANSALLISMUSEON CO2-PUISTOPAVILJONKI

Museon laajennus on kateltua puistoa... Rakennuksen maanpäälliset ulko-osat ovat kattaen nykykalkein itsensä hoitavan kestävän vertikaali-istutuksen peittämät.



KAIKKI KAUPUNKIKUVALLESTI MERKITÄVÄ PUUSTO SÄILY

Nykyisen puiston keskinäri on nostettu rakennuksen katolle vihreäksi tapahtuma-alueeksi. Katolle on vapaa, helposti lähestyttävä pääsy leveillä viherportailta myöten.

Museon nykyinen takapiha on muutettu kutsuvaksi auringon puolen tapahtumatoriksi. Puistopaviljonia kiertävät nurmialueet palvelevat yhtä lailla rauhallista auringonottoa kuin pop-up kahviloita.

Puistopaviljongin päätapahtumatilat asettuvat samaan tasoon Gesellius-Lindgren-Saarisen museorakennuksen päätilojen kanssa.

Puistopaviljongin tapahtuma- ja aulatilat ovat toistensa saumattomia jatkeita. Aulatilat ovat käytettävissä näyttelyihin siinä missä varsinaiset saalit.

Gesellius-Lindgren-Saarisen museorakennuksen sisäpää katetaan lasilla. Näin saadaan sekä lisää ympäristöstä iltaa, että monipuolisemmat kulkuyhteydet.

Vanhan puolen uuden yleisöhisin luonteva- ja suojeittuja tiloja säästävä - ratkaisu on halkopihan työlleihin hissien avaaminen yleisön käyttöön.

Puistopaviljongin puolen uudet hissit tarjoavat sujuvan yhteyden suoraan kalliopysäköintiin samoin kuin esteettömän pääsyn puistopaviljongin katon tapahtumatorille.

Puistopaviljongin huoltolögistiikka on suoraviivainen tehokas. Se myös liittää paviljongin ja Gesellius-Lindgren-Saarisen museorakennuksen toisiinsa toimivaksi kokonaisuudeksi.

Basement-kerroksessa nykyiset ja uudet huoltotilat on liitetty saumattomasti yhteen.

Laajuudet: ratkaisun tilavaraukset ovat tilaohjelman mukaiset. Ohjelman liikenne- yms. tiloille varattu laajuus on, ratkaisun logistisen tehokkuuden ansiosta, hyödynnetty aulatilojen kasvatamiseen monipuolisiksi näyttely- ja tapahtumatorien jatkeiksi.

Talotekniikka: Basement-kerroksessa on teknisten tilojen varauksen lisäksi rakennuksen ulkoseinä myötäilevä alapohjan alainen johto- ja kanavointilinja.

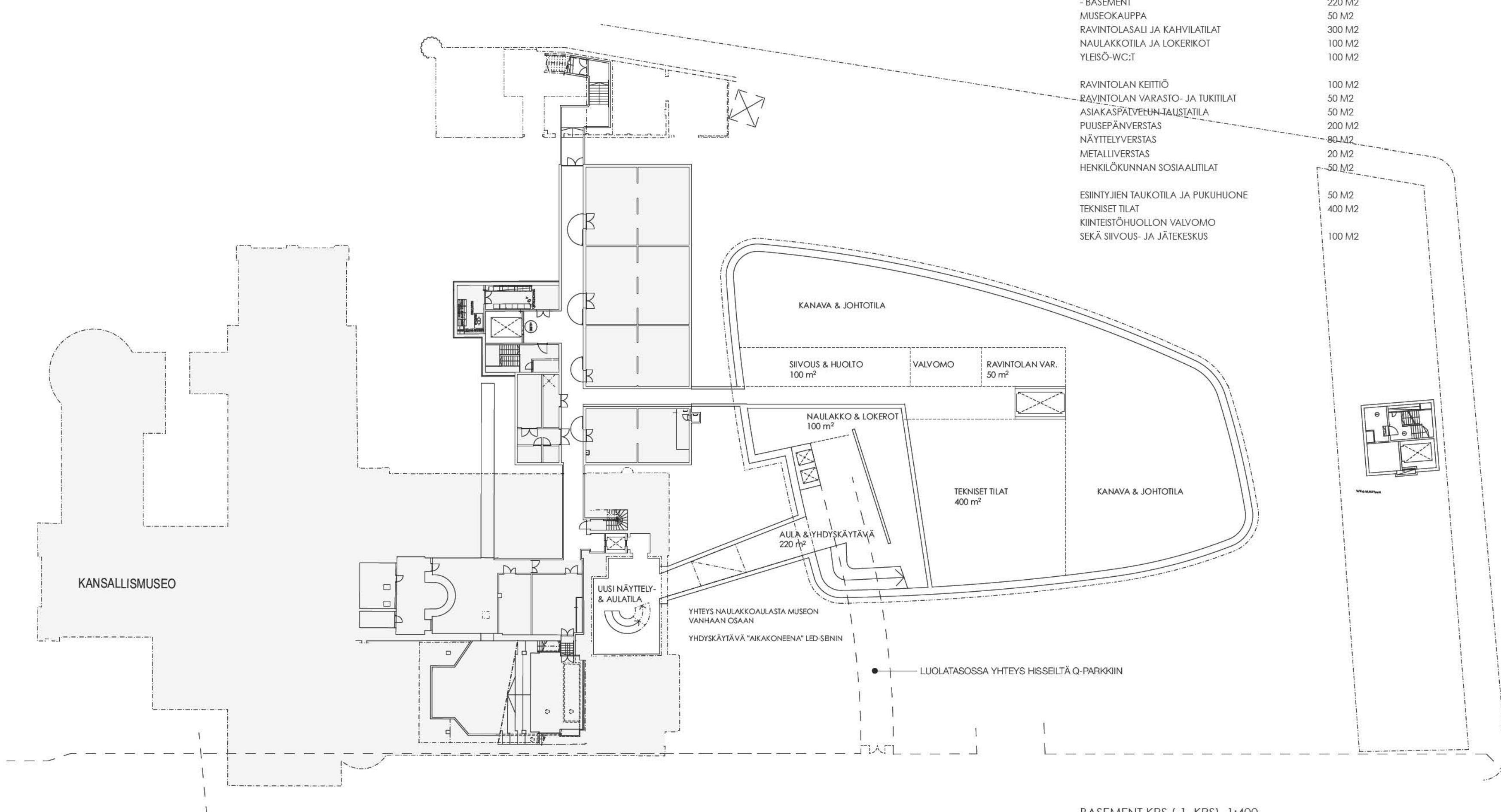
Rakenteet ja pintamateriaalit: Rakennusrunko on toteutettava yhtä lailla puu-, teräs- kuin betonirakentein tai näiden erilaisin yhdistelmin.

LAAJUSTAJALUOKKO

* EHDOTUKSEN LAAJUUDETT OAVT TILAOHJELMAN MUKAISEN LIKIDINE YKIS TILOILLE VARATTU LAAJUIJUS ON VOITU HYÖDYNTÄÄ AULATILON KASVATTAMISEEN, RATKAISUIN LOGISTISEN TEHOIKKUUDEN ANSIOISTA.

TILAT LAAJUUDET

Table listing various rooms and their areas in square meters, including exhibition halls, auditoriums, and technical rooms.



BASEMENT KRS (-1. KRS) 1:400