

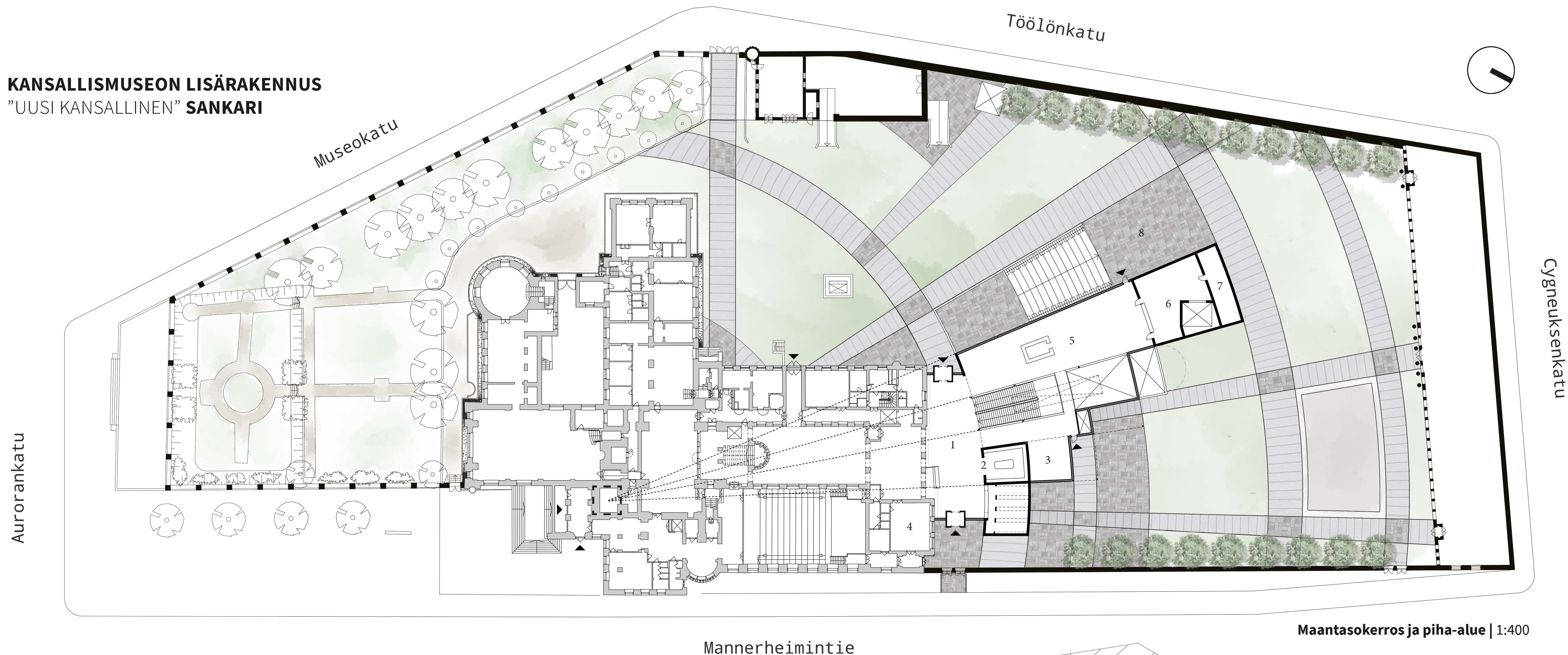


Havainnekuva ilmasta



Havainnekuva sisältä

KANSALLISMUSEON LISÄRAKENNUS "UUSI KANSALLINEN" SANKARI



Maantasokerros ja piha-alue | 1:400

SANKARI - KATSEET HUIPULLE

Uusi lisärakennus puistoineen noudattaa suoria linjoja, jotka lähtevät vanhan Kansallismuseon tornin keskipisteestä. Linjoista muodostuu viuhkamainen sommitelma, joka avautuu kohti pohjoista pihapuistoa. Vanha ja uusi on yhdistetty toisiinsa lasisen aulatilavallan avulla, jolloin lisärakennuksesta on avoin näköyhteys vanhaan museoon. Aitiopaikkana toimii uusi pääporras, josta on suora näköyhteys vanhan museon tornin huipulle, pihapuistoon sekä maanalaisiin näyttelytiloihin.

Maanpäälliseen osaan on sijoitettu pääaulatilat, ravintola, kahvila ja museokauppa. Käynti Kansallismuseosta uusiin aulatiloihin kulkee vanhan aulatilavallan ja halkopihan poikki. Näyttely-, verstaas-, tekniikka- ja tukitilat sijaitsevat maan alla kahdessa kerroksessa. Käynti näihin tiloihin tapahtuu pääportaan kautta.

Suurin näyttelytila, huonekorkeudeltaan 8,5 metriä, sijoittuu laajennuksen alimmaiseen eli -2-kerrokseen. Pienemmät näyttelytilat ovat sen kyljessä päällekkäin. Alimmassa kerroksessa olevat pieni ja suuri näyttelytila voidaan yhdistää ja ylempää näyttelytilasta on sisäikkunan avulla näköyhteys suureen näyttelytilaan. Näyttely-, verstaas- ja ravintolatiloja yhdistävä huoltokäytävä päättyy huoltohissille, joka on yhteydessä vanhan museon maanalaiseen lastauslaituriin.

Rakennuksen kantava runko on paikalla valettua teräsbetonia. Maanpäälliset osat on toteutettu pilari-palkki-järjestelmällä avoimen tilan maksimoimiseksi. Ulkoverhoiluna toimii pintahiililetty, lyhytnurkkainen vaakahirsi, joka vuorottelee suurien lasipintojen kanssa.

Tornista lähtevät linjat jakavat pohjoisen pihapuiston sektoreihin, jotka rytmittävät pihan toimintoja ja ohjaavat kulkua pihan poikki rakennukselle. Eteläinen muotopuutarha on säilytetty kontrastipariksi uudelle pihalle.

Ratkaisun tilaohjelma noudattaa kilpailuohjelmassa annettua tilaohjelmaa.

1. KERROS

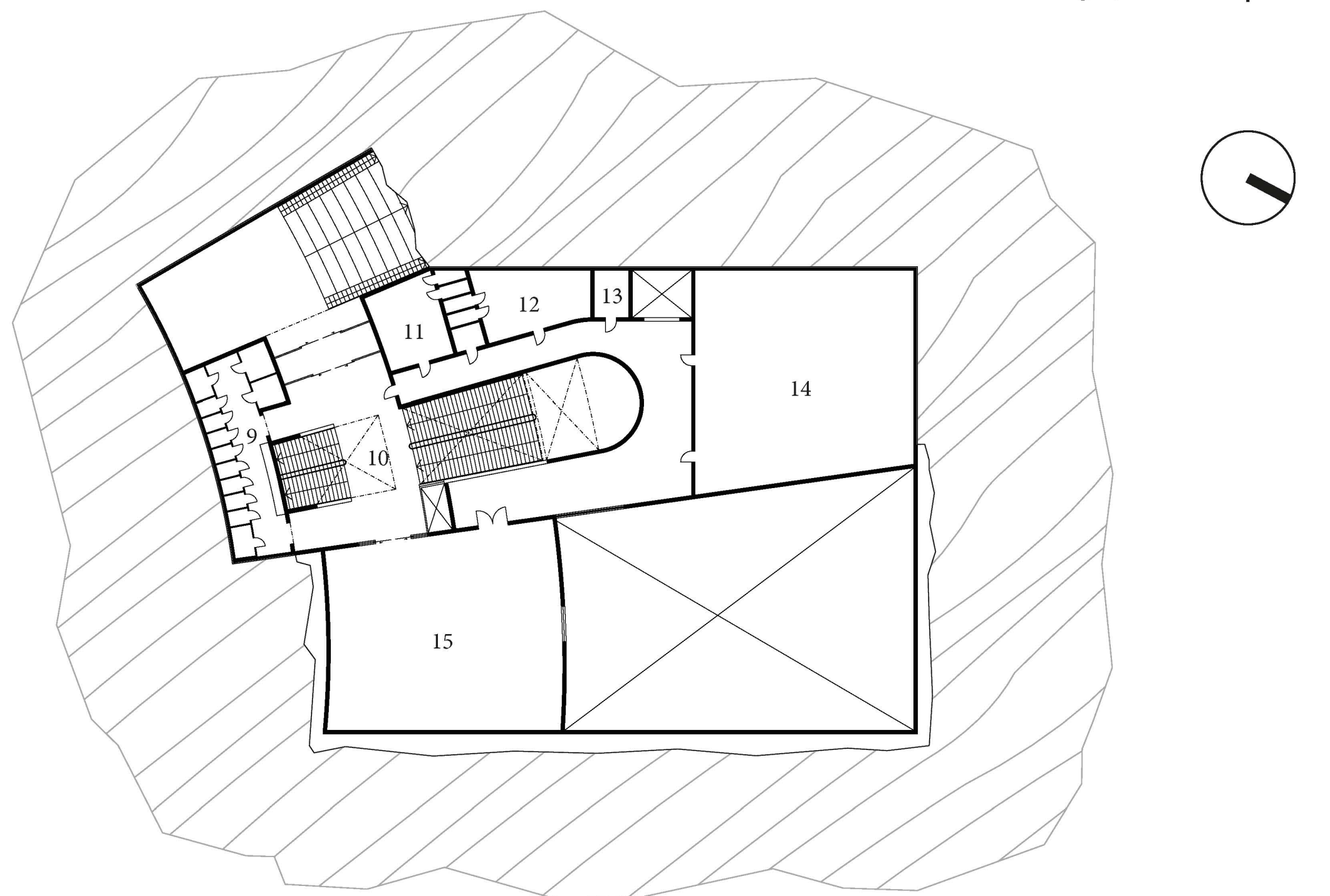
- 1 Sisäänkäyntiaula
- 2 Naulakkotila ja lokerikot
- 3 Museokauppa
- 4 Asiakaspalvelun taustatila
- 5 Ravintola- ja kahvilatilat
- 6 Ravintolan keittiö
- 7 Ravintolan varasto- ja tukitilat
- 8 Ravintolan terassi

-1. KERROS

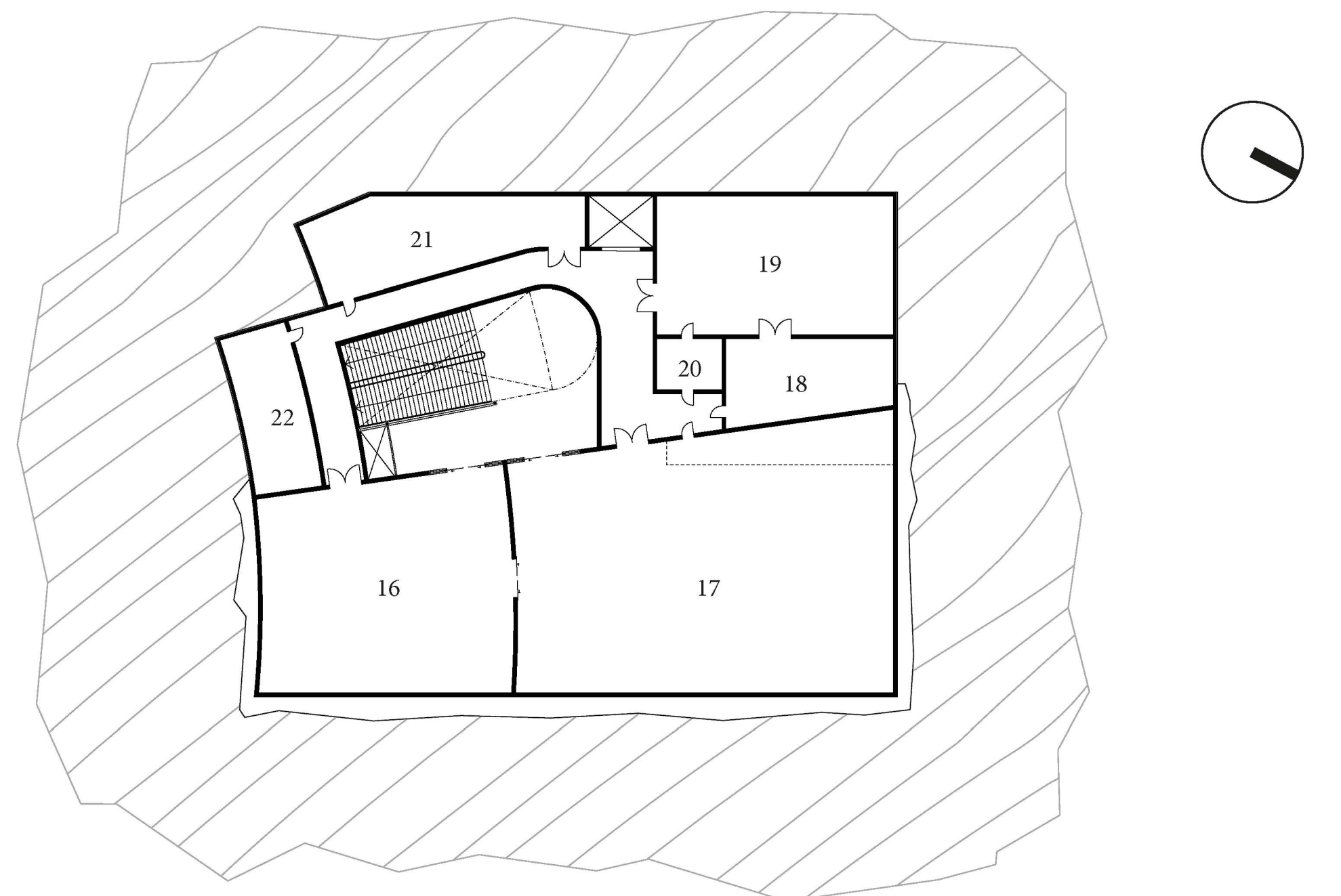
- 9 Yleisö-wc:t
- 10 Näyttelytilojen aulatilat
- 11 Esintyjien taukotila ja pukuhuone
- 12 Henkilökunnan sosiaalitilat
- 13 Kiinteistöhuollon valvomo
- 14 Tekninen tila
- 15 Näyttelytila 300m²

-2. KERROS

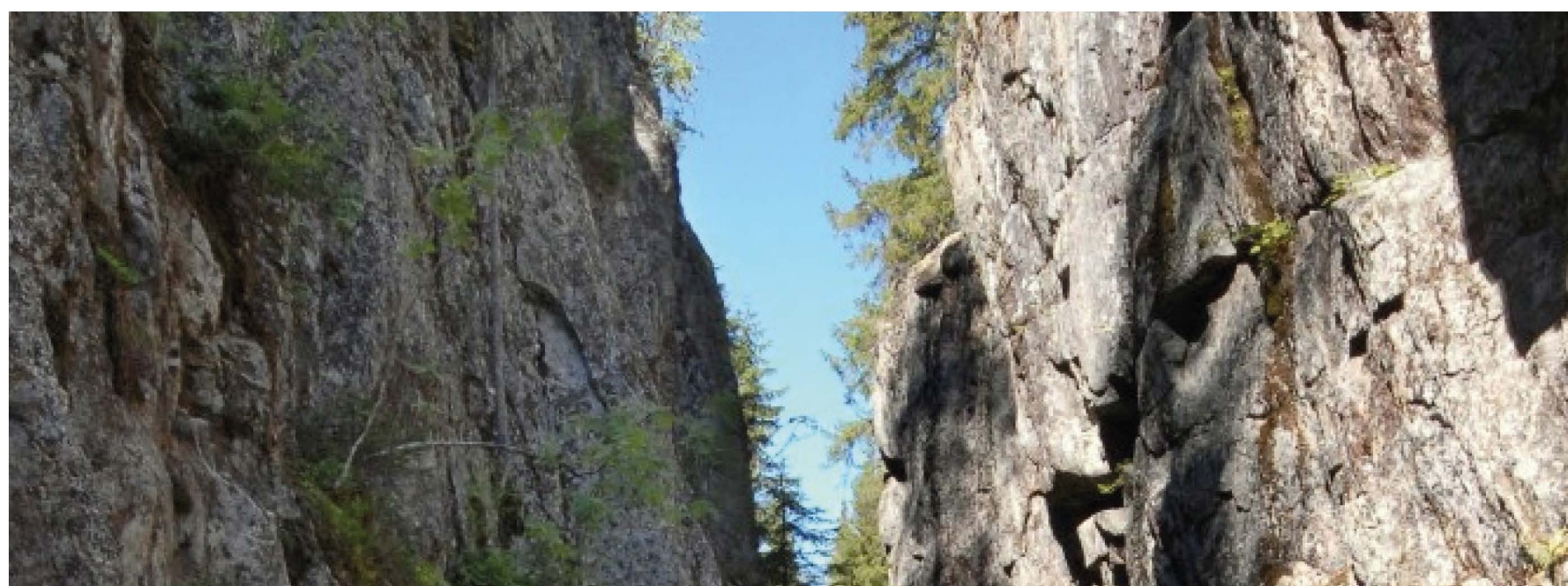
- 16 Näyttelytila 300m²
- 17 Näyttelytila 600m²
- 18 Näyttelyverstaas
- 19 Puusepän verstaas
- 20 Metalliverstaas
- 21 Siivous- ja jätekeskus
- 22 Tekninen tila

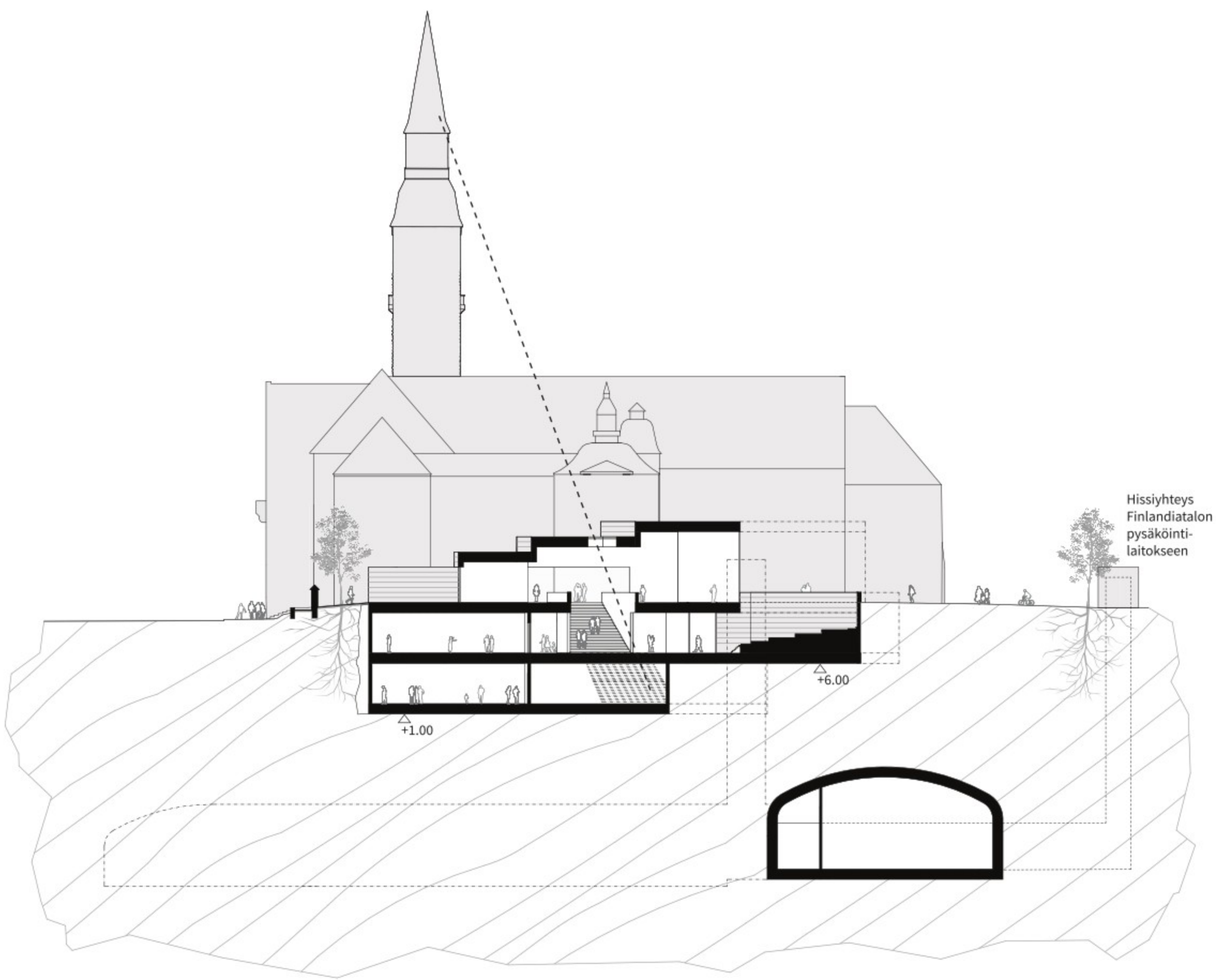


Näyttelykerros -1 | 1:400



Näyttelykerros -2 | 1:400

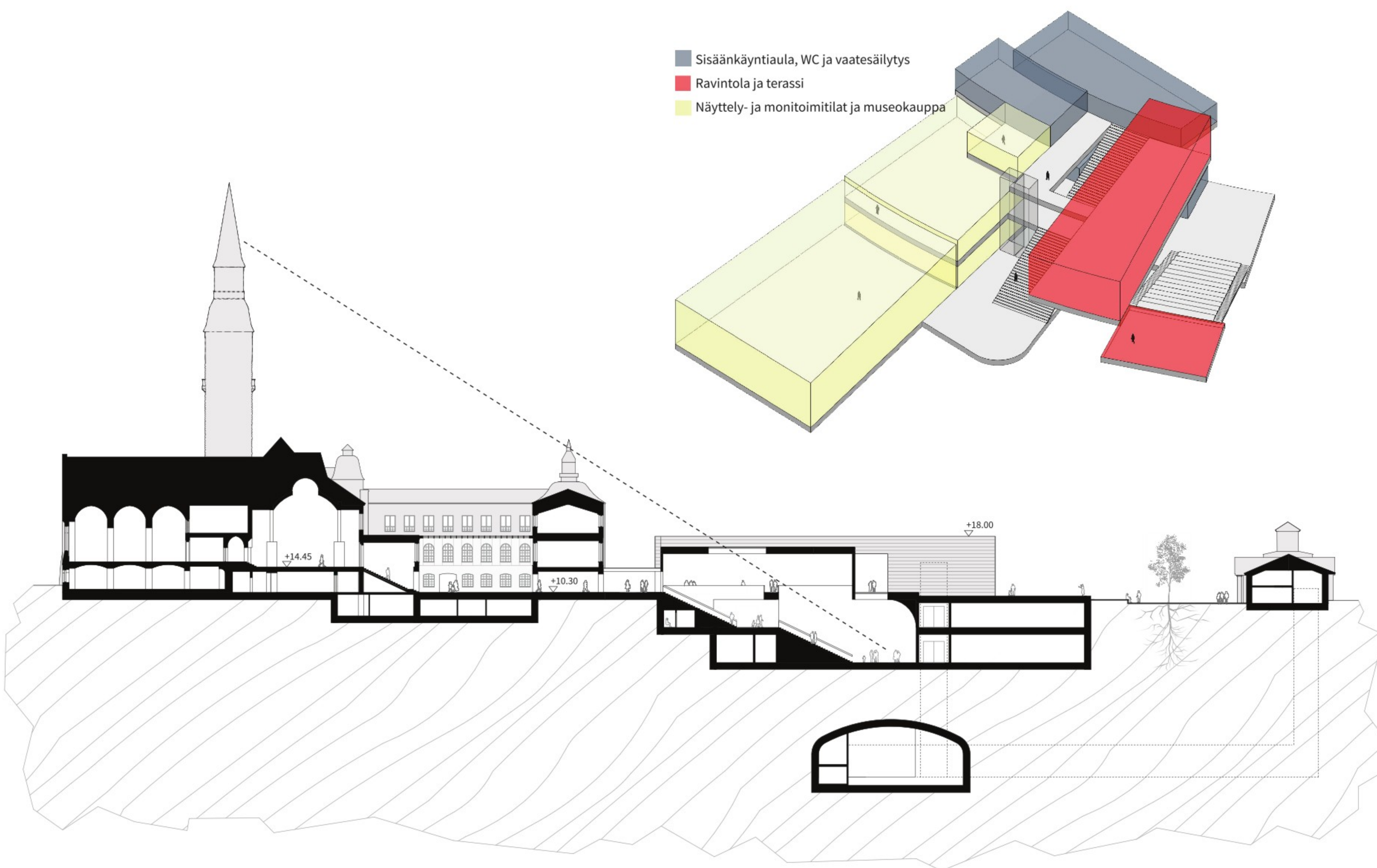




Poikittaisleikkaus | 1:400



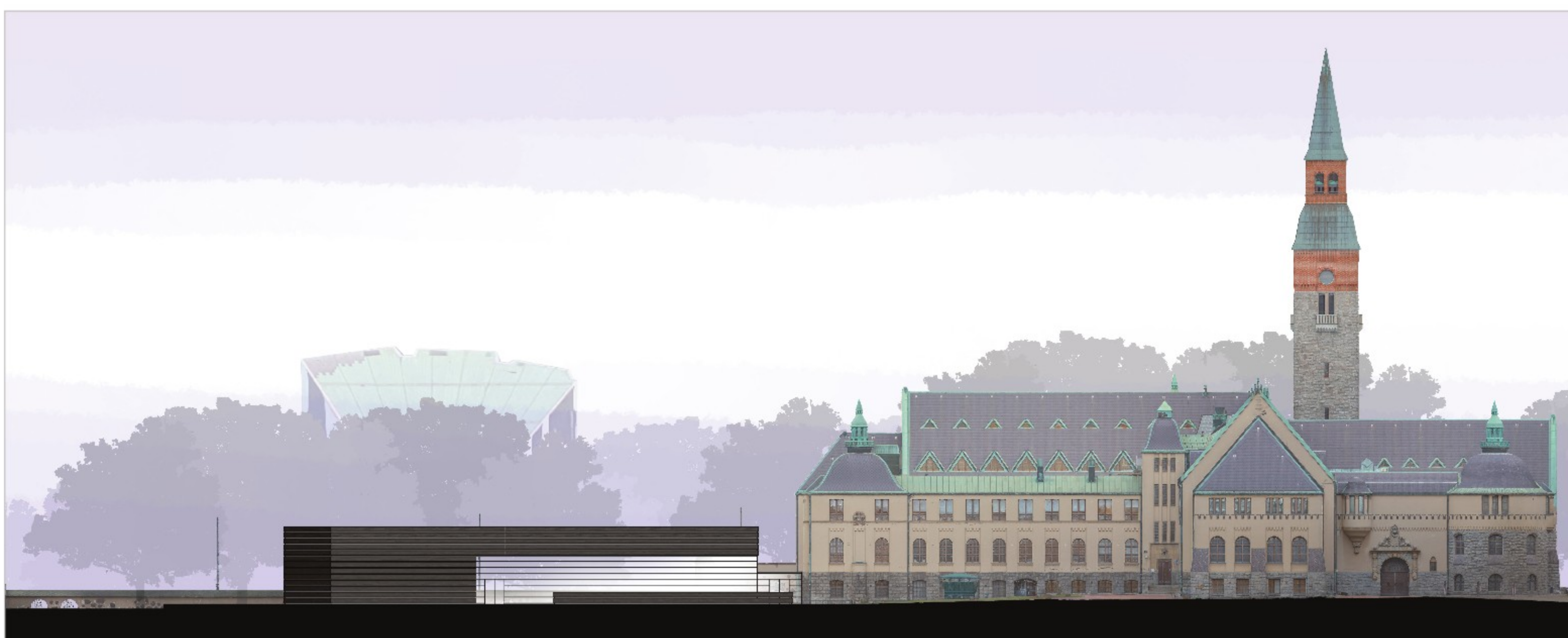
Havainnekuva näyttelypihalta



Pitkittäisleikkaus | 1:400



Asemakaava | 1:1000



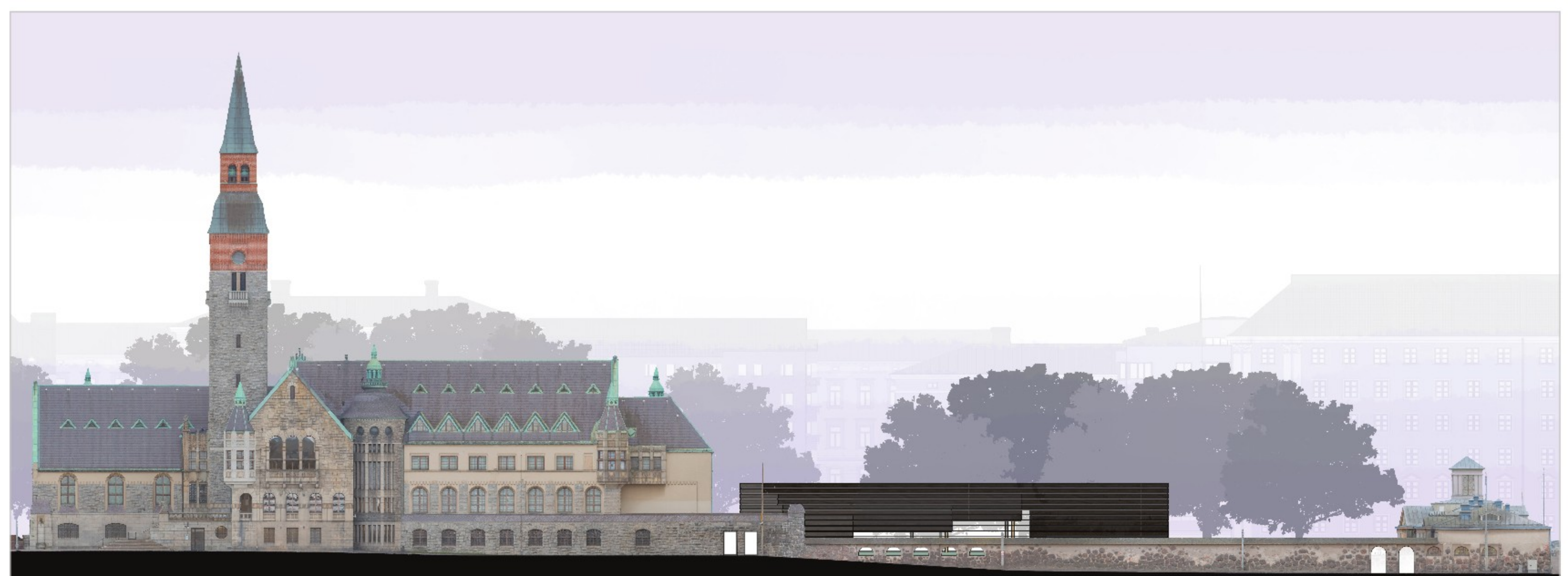
Julkisivu länteen | Saattopiha | 1:400

Laajuuslaskelma

| Vyöhyke | Nro | Tila | Bruttoala m ² | Hyötyala m ² | Tilavuus m ³ | Tilaohjelma m ² |
|------------------|------------------|---|--------------------------|-------------------------|-------------------------|----------------------------|
| Julkinen vyöhyke | 1 | Sisäänkäyntiaula ja asiakaspalvelutilat | 2363 | 2250 | 12300 | 2250 |
| | 15 | Näyttely- ja tapahtumatilat | 315 | 300 | 900 | 300 |
| | 16 | Näyttely- ja tapahtumatilat | 315 | 300 | 1200 | 300 |
| | 17 | Näyttely- ja tapahtumatilat | 630 | 600 | 5400 | 600 |
| | 10 | Näyttely- ja tapahtumatilan aulatilat | 210 | 200 | 800 | 200 |
| | 3 | Museokauppa | 53 | 50 | 200 | 50 |
| | 5 | Ravintolasali ja kahvilatilat | 315 | 300 | 2100 | 300 |
| | 2 | Naulakkoilla ja lokerit | 105 | 100 | 250 | 100 |
| | 9 | Yleisö-wc:t | 105 | 100 | 250 | 100 |
| | Sisäinen vyöhyke | 6 | Ravintolan keittiö | 579 | 550 | 2000 |
| 7 | | Ravintolan varasto- ja tukitilat | 105 | 100 | 300 | 100 |
| 4 | | Asiakaspalvelun taustatilat | 53 | 50 | 150 | 50 |
| 19 | | Puusepänerastas | 210 | 200 | 800 | 200 |
| 18 | | Näyttelyverstas | 84 | 80 | 320 | 80 |
| 20 | | Metalliverstas | 21 | 20 | 80 | 20 |
| 12 | | Henkilökunnan sosiaalitilat | 53 | 50 | 200 | 50 |
| Taustatilat | 11 | Esiintyjien taukotila ja pukuhuone | 1103 | 1050 | 3950 | 1050 |
| | 14, 22 | Tekniset tilat | 420 | 400 | 1600 | 400 |
| | 13, 21 | Kiinteistöhuollon valvomo, siivous- ja jätekeskus | 105 | 100 | 400 | 100 |
| | | Liikennetilat, poistumistiet, yhdyskäytävät | 525 | 500 | 1750 | 500 |
| Yhteensä | | | 4045 | 3850 | 18250 | 3850 |



Julkisivu pohjoiseen | Näyttelypiha | 1:400



Julkisivu itään | Mannerheimintie | 1:400