

Lasalmiakki



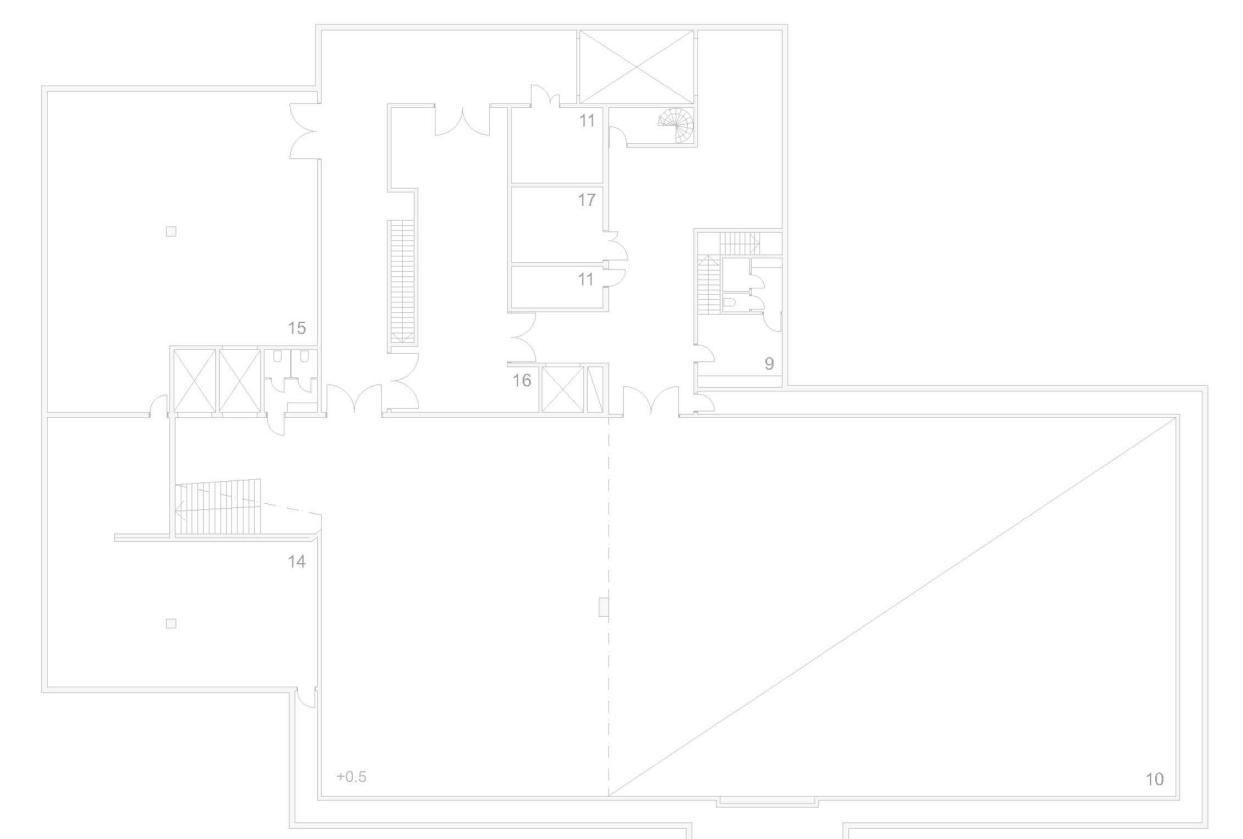
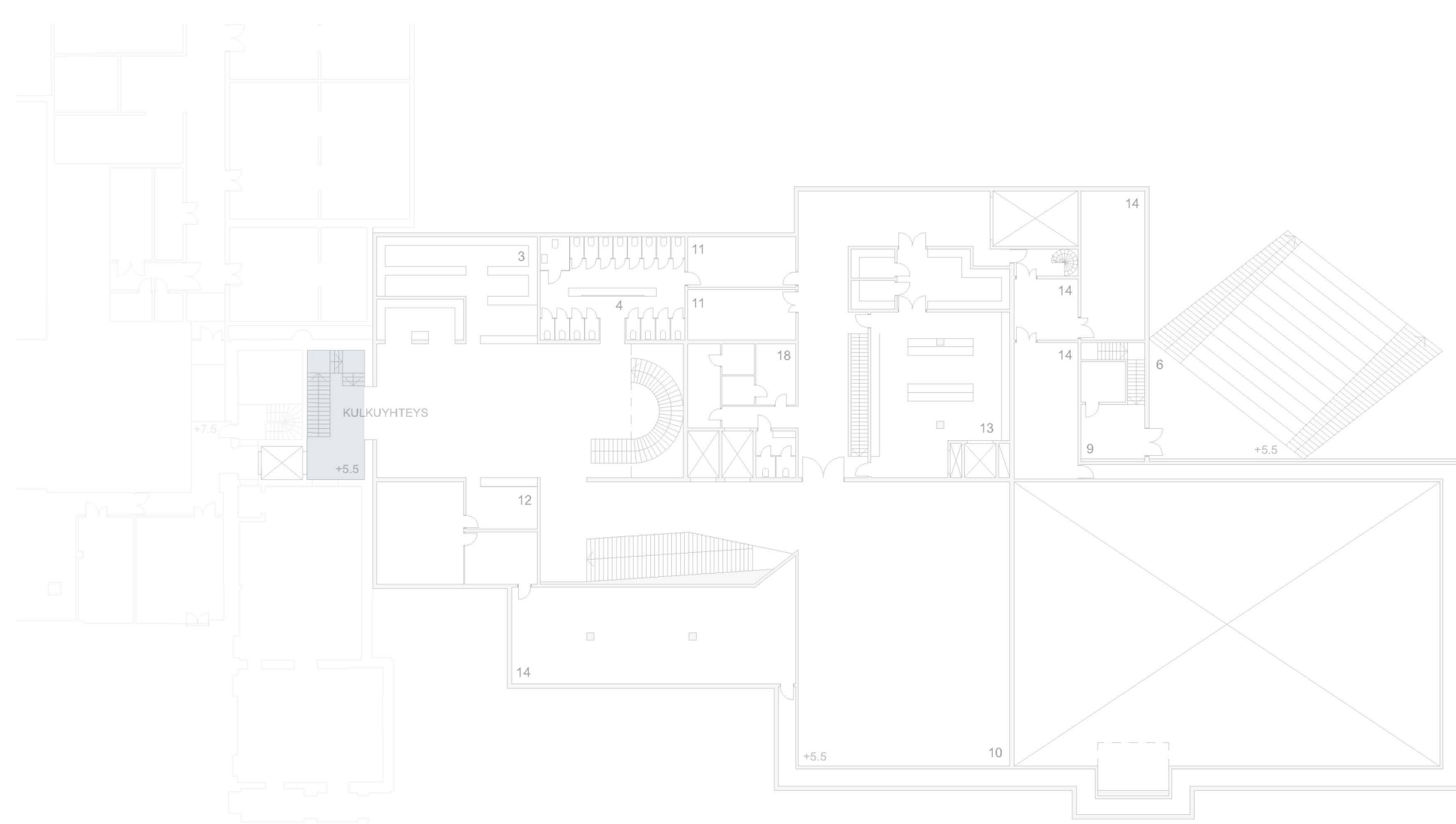
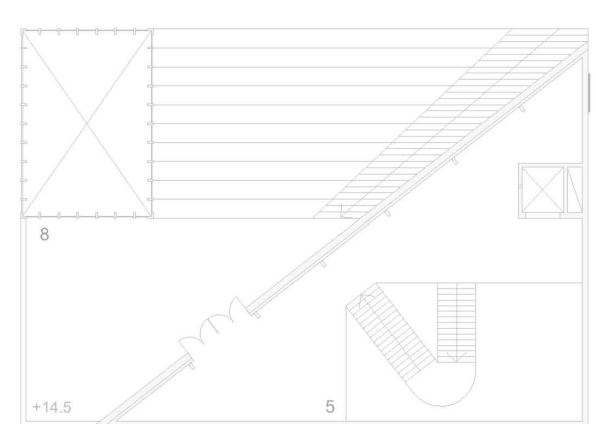
- 1 sisäänkäyntiaula
- 2 museokauppa
- 3 nauvakotila
- 4 yleisö wc
- 5 kahvila / ravintola
- 6 amfiteatteri
- 7 tapahtuma-aukio
- 8 kattoterassi
- 9 esintyjen tilat

- 10 näyttelytilat
- 11 kiinteistöhuolto
- 12 asiakaspalvelu
- 13 keittiö
- 14 tekninen tila
- 15 puusepäntoimisto
- 16 näyttelyverstaas
- 17 metalliverstaas
- 18 henkilökunnan sosiaalitilat

maantasokerros 1:400



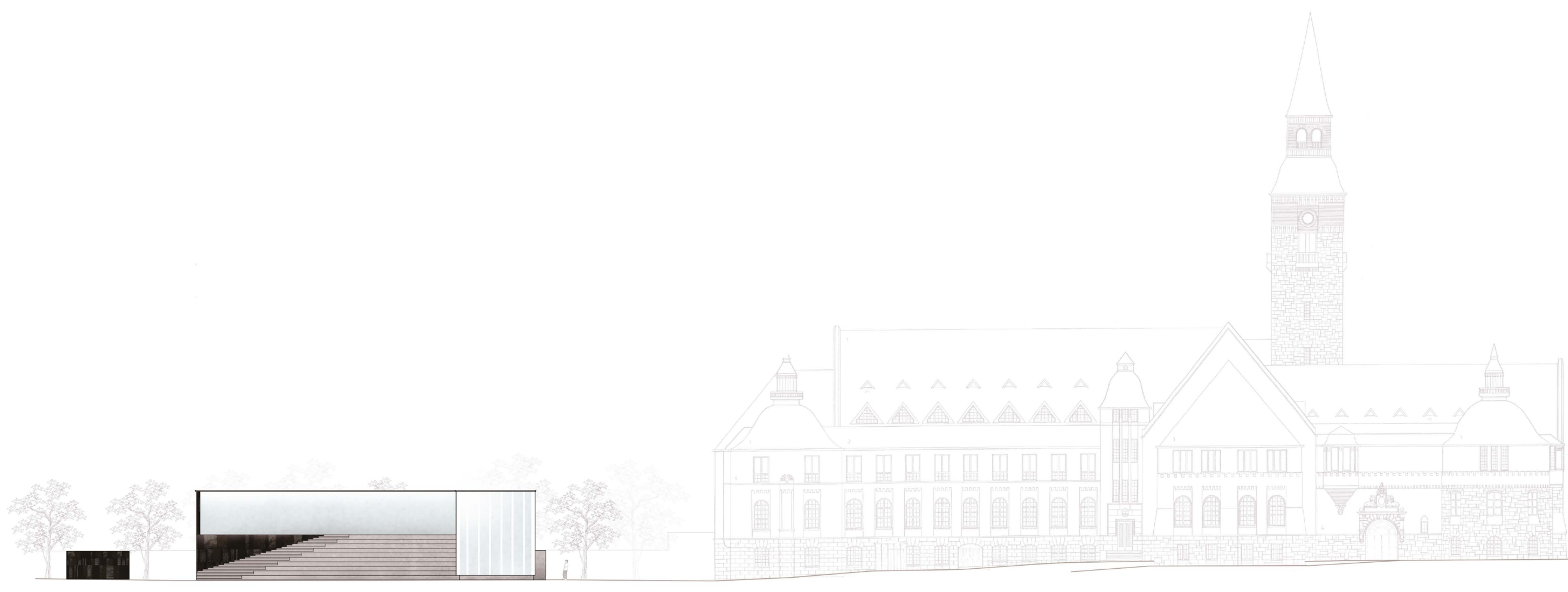
pitkittäisleikkaus 1:400



2. kerros 1:400

-1. kerros 1:400

-2. kerros 1:400



julkisivu lounaaseen 1:400



julkisivu luoteeseen 1:400



julkisivu koilliseen 1:400



julkisivu kaakkoon 1:400

Massa muodostuu porrasedimentin jakamasta suorakulmaisesta särmiöstä. Portaiden molemmin puolin jäävät korkeammat massat toimivat ravintolana ja sisäänkäyntipaviljonkina, jolloin ravintolasta on suora pääsy portaikon yläosan terassille. Sisäänkäyntipaviljongin luonne on kevyt ja valoisa. Se ohjaa luontevasti saapujan sisäänkäynnille. Kolmionmuotoisen ravintolamassan ilme on mykkä ja voimakas. Sen sisin seinä kallistuu terassin päälle luoden jännitteen massojen välille. Muurin läpi työntyy erillinen pienempi massa, joka peilaa päärakennusta. "Kurkkaaja" on näyttelytilasta nostettu valoaukko, joka leikkaa olemassaolevan muurin ja avautuu Mannerheimintielle päin.

Pihasuunnitelma perustuu aurinkokelloon ja saapumissuuntiin. Pihä noudattaa tarkoin rakennuksen muotokieltä ja linjoja. Pihalle on tuotu sekä toiminnallisia- että oleskelumahdollisuuksia ja sen mittakaavaa on pienennetty jaotteleamalla aluetta useilla reiteillä ja viherkaistaleilla.

Toiminnallisuus ja pihan ja rakennuksen yhteenkuuluvuus on yksi suunnitelman pääperiaatteista. Porrasedimentti yhdistää rakennuksen molemmat maan pinnalla sijaitsevat kerrokset osaksi kokonaisuutta, jossa on liikkuuutta ja kerroksellisuutta. Terassin toinen pääty aukeaa näkymättään kohti Kansallismuseota ja Mannerheimintietä.

Pintamateriaaleina käytetään tummia ja mustia kuulapuhallettuja graniittilevyjä, vihertävän harmaata kvartsiittia, betonia, mäntyrimaa ja maitolasia.

Rakennustapa paikalla valettu kantava betonirunko. Kaikki kantavat seinät ovat paikallavalettua teräsbetonia. Paikallavaletut jälkijännitetyt laattapalkit. Sisäänkäyntipaviljonki on teräspilarirunkoinen. Julkisivun kivilaatat ripustetaan. Tumman massan lasijulkisivua kannattelee puinen pilarijärjestelmä ja kattoa ikkunoinen puiset palkit. Kallionvarainen perustus. Pääasiallinen rakennustapa paikallavalu. Pääasiallinen rakennusmateriaali teräsbetoni.

Julkinen vyöhyke / Aula- ja tukitilat	Ehdotus	Ohjelma
Sisäänkäyntialue ja asiakaspalvelutilat	308m ²	300m ²
Näyttely- ja tapahtumatilat	1200m ²	1200m ²
Näyttely- ja tapahtumatilan aulatilat	130m ²	200m ²
Museokauppa	50m ²	50m ²
Ravintolasali ja kahvilatilat	294m ²	300m ²
Naulakotit ja lokarit	108m ²	100m ²
Yleisö-wc:t	102m ²	100m ²
Sisäinen vyöhyke		
Ravintolan varasto- ja tukitilat	103m ²	100m ²
Asiakaspalvelun taustatilat	56m ²	50m ²
Puuseparverstas	75m ²	50m ²
Näyttelyverstas	215m ²	200m ²
Metalliverstas	91m ²	80m ²
Henkilökunnan sosiaalitilat	20m ²	20m ²
55m ²	50m ²	
Taustatilat		
Esiintyjien tautokita ja pukuhuone	64m ²	50m ²
Liikennetilat	632m ²	500m ²
Tekniset tilat	400m ²	400m ²
Kiinteistöhuolto	100m ²	100m ²

