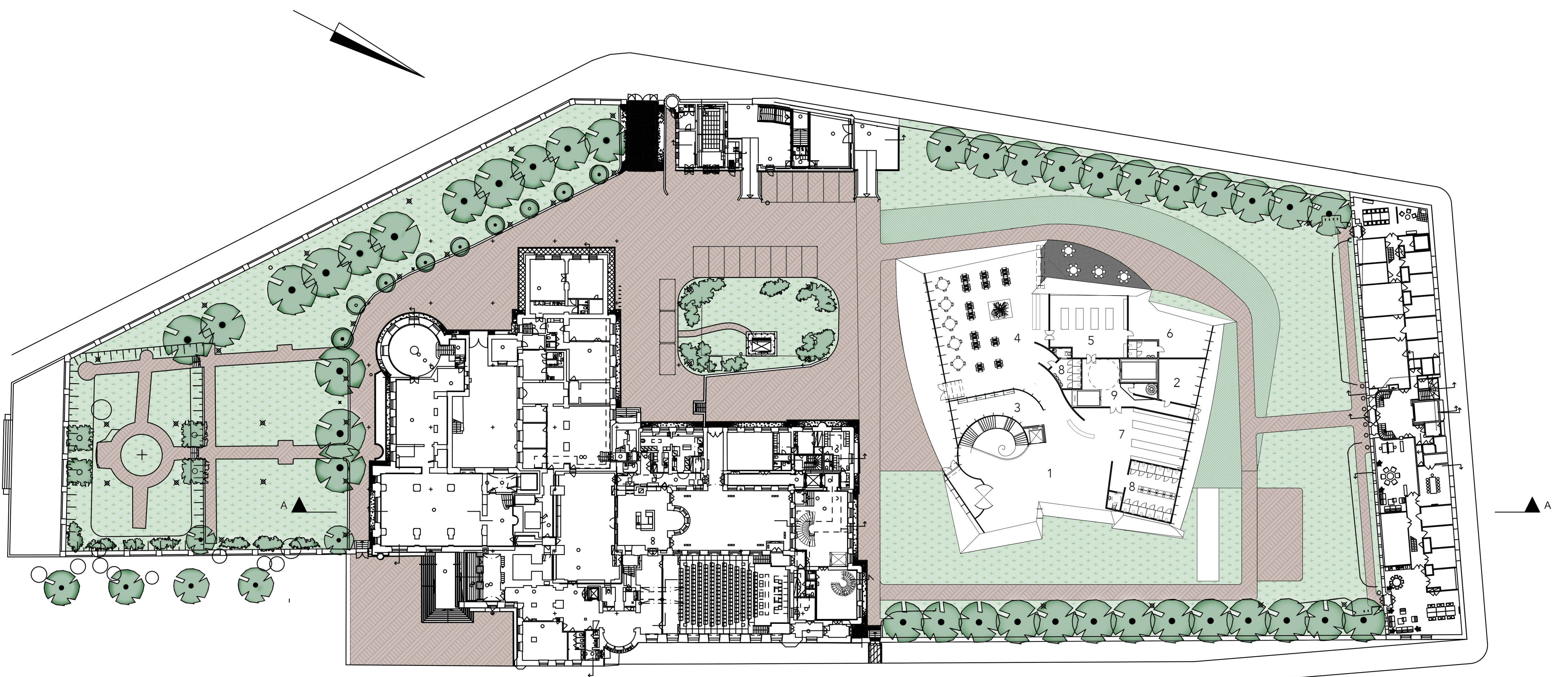
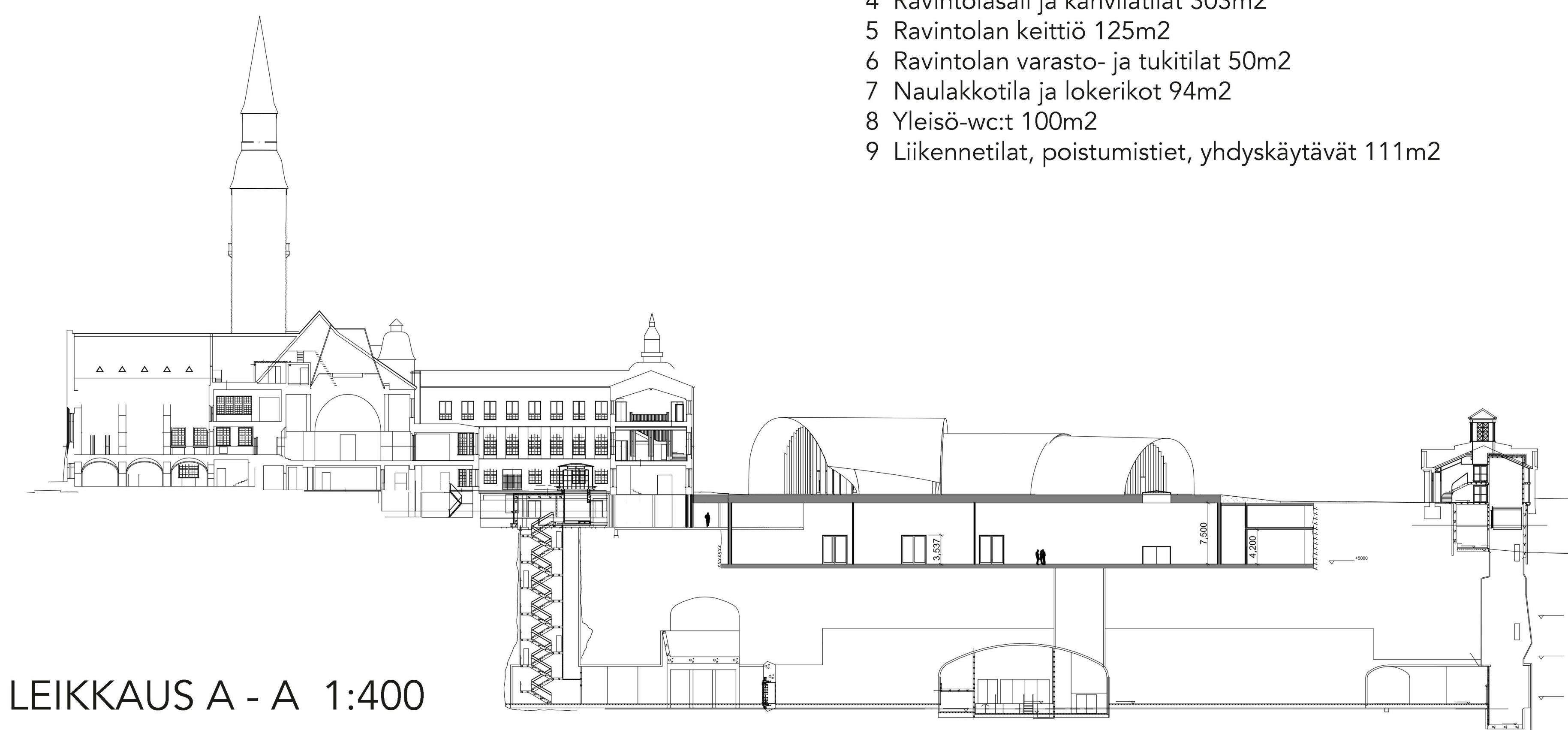


# KANSALLISMURIKKA



POHJAPIIRUSTUS, maantasokerros 1:400

- 1 Sisäänkäyntiaula ja asiakaspalvelutilat 308m<sup>2</sup>
- 2 Asiakaspalvelun taustatilat ja henkilökunnan sosiaalitilat 78m<sup>2</sup>
- 3 Museokauppa 55m<sup>2</sup>
- 4 Ravintolasali ja kahvilatilat 303m<sup>2</sup>
- 5 Ravintolan keittiö 125m<sup>2</sup>
- 6 Ravintolan varasto- ja tukitilat 50m<sup>2</sup>
- 7 Naulakkotila ja lokerikot 94m<sup>2</sup>
- 8 Yleisö-wc:t 100m<sup>2</sup>
- 9 Liikennetilat, poistumistiet, yhdyskäytävät 111m<sup>2</sup>

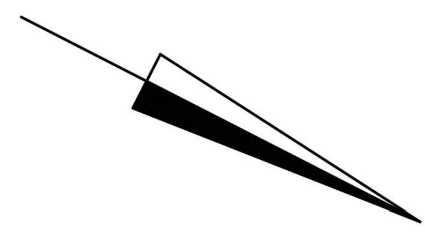


LEIKKAUS A - A 1:400

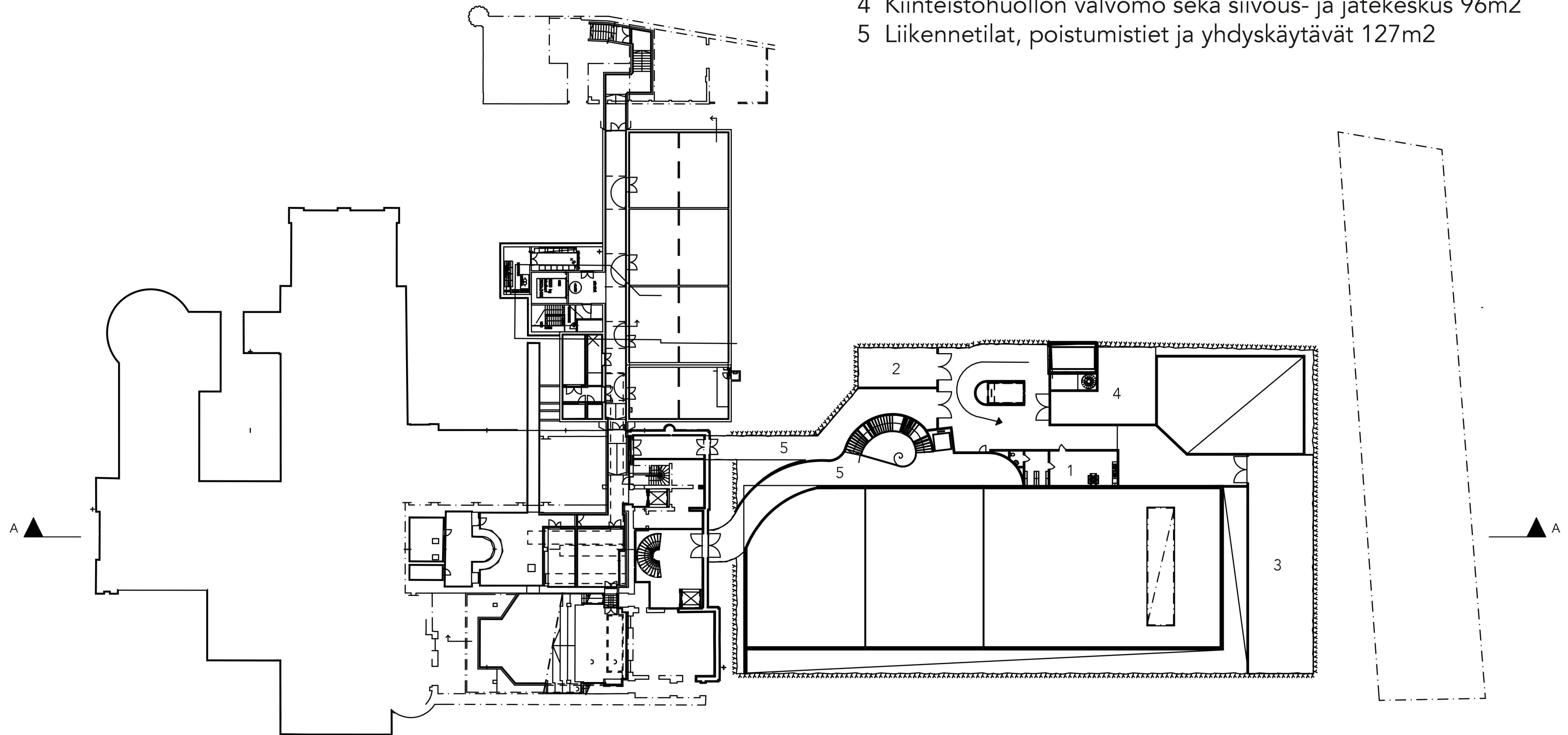
Kansallismurikka on moderni rantakallio, maasta nouseva pyöreämuotoinen kivi, joka asettuu mutkattomasti ja uhittelematta vanhan museon vierelle. Rakennuksen kaarevaa muotoa päällystää harmaa graniitti ja sen laajoja ikkunoita sekä lasisia sivuseiniä kannattelevat rakenteet ovat corten-terästä. Suurin osa tämän Kansallismuseon lisärakennuksen kantavista rakenteista on teräsbetonia. Tilat ovat laajat ja avarat täyttäen niille asetetut toiminnalliset vaatimukset loogisella ja helposti ymmärrettävällä tavalla; kulku lisärakennuksen alueella on helppoa ja luontevaa.



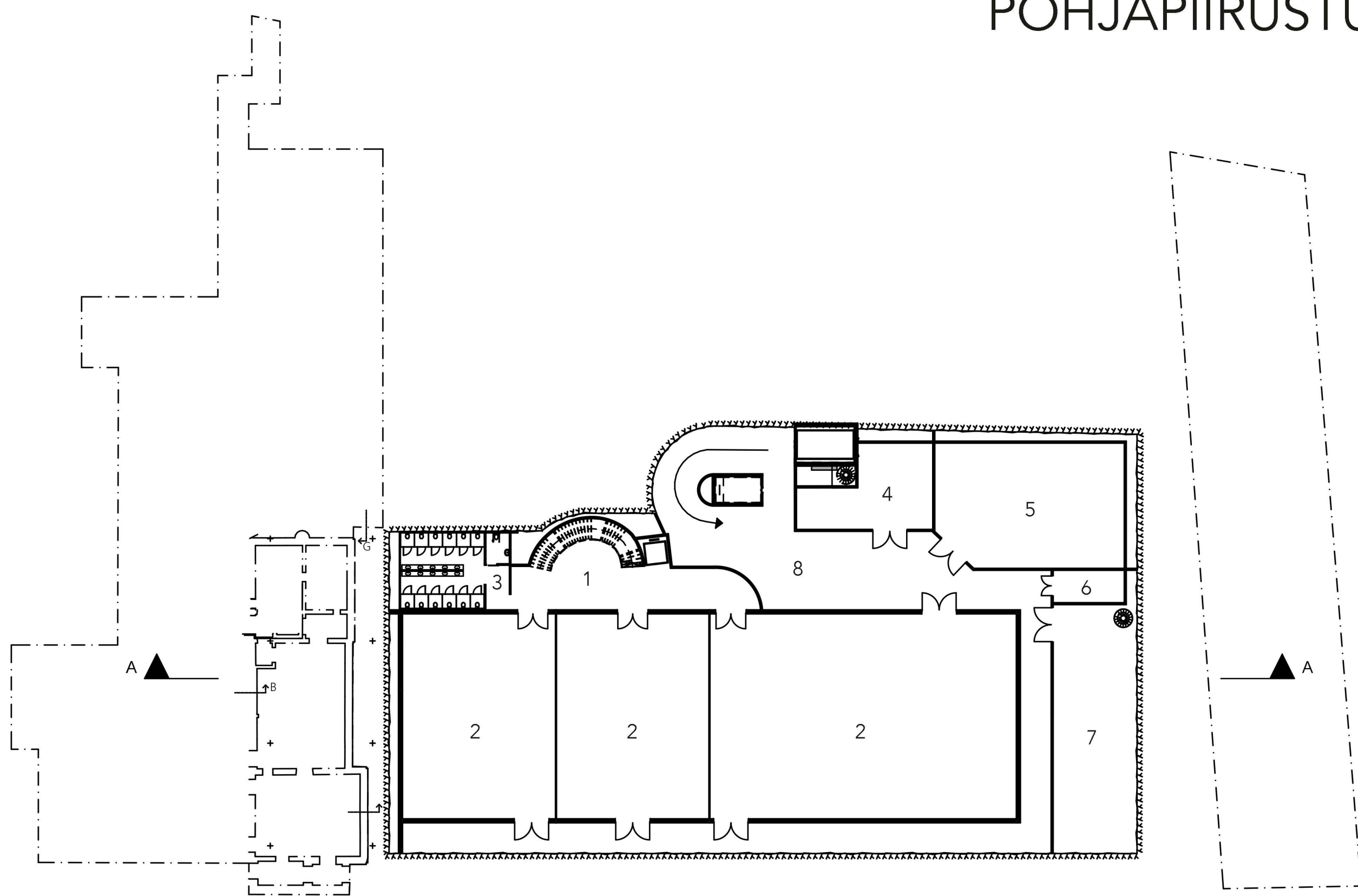
# KANSALLISMURIKKA



- 1 Esiintyjien taukotila ja pukuhuone 50m<sup>2</sup>
- 2 Varastotilat 50m<sup>2</sup>
- 3 Tekniset tilat 227m<sup>2</sup>
- 4 Kiinteistöhuollon valvomo sekä siivous- ja jätekeskus 96m<sup>2</sup>
- 5 Liikennetilat, poistumistiet ja yhdyskäytävät 127m<sup>2</sup>

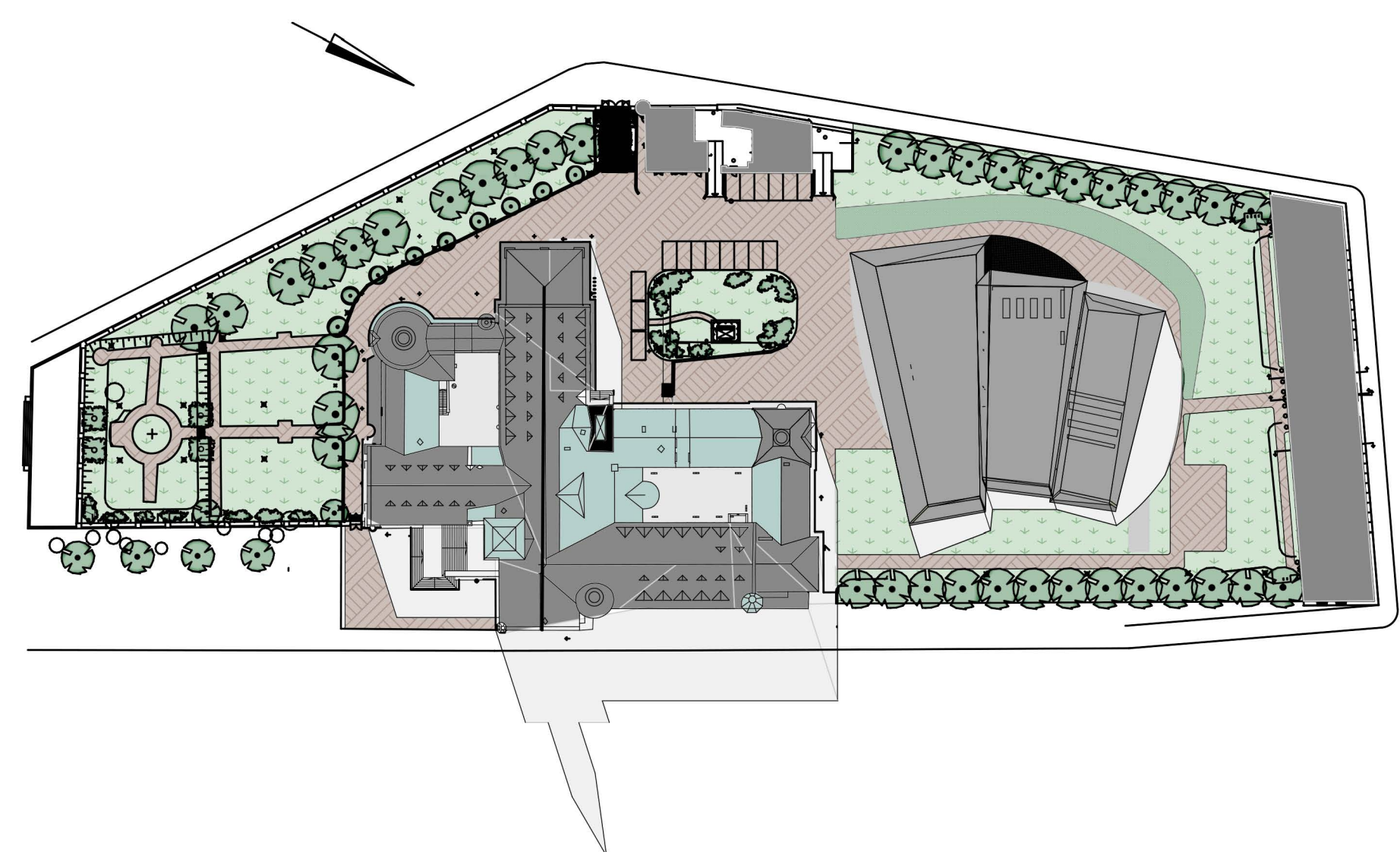


POHJAPIIRUSTUS, -1 tukitilat 1:400

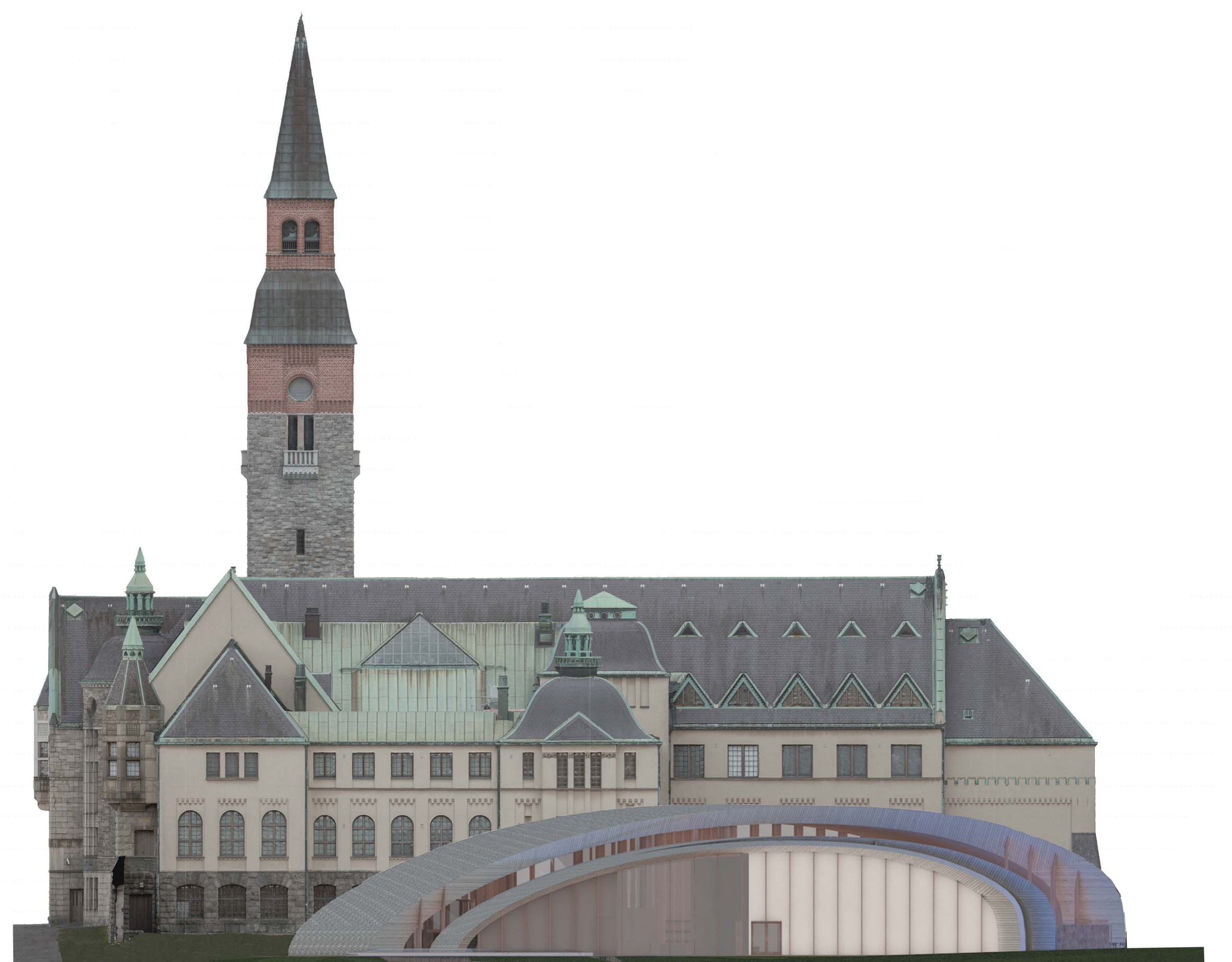


POHJAPIIRUSTUS, -2 näyttelytilakerros 1:400

- 1 Näyttely- ja tapahtumatilau aulatila 91m<sup>2</sup>
- 2 Näyttely- ja tapahtumatila 1200m<sup>2</sup>
- 3 Yleisö-wc:t 78m<sup>2</sup>
- 4 Näyttelyverstaas 86m<sup>2</sup>
- 5 Puusepänerstaas 220m<sup>2</sup>
- 6 Metalliverstaas 22m<sup>2</sup>
- 7 Tekniset tilat 200m<sup>2</sup>
- 8 Liikennetilat ja poistumistiet 580m<sup>2</sup>



ASEMAPIIRUSTUS 1:1000



JULKISIVU POHJOISEEN 1:400



Nykyisen museon 1. kerroksen näyttelytilasta pääsee uuden portaan ja hissillä entisen verstaan läpi käytävään, joka johtaa lisärakennuksen kerrokseen -1. Käytävä lohkaisee näyttelytilan yläosaan pienen parven, josta voi halutessaan seurata esimerkiksi performanssia.

Fibonacciin spiraalia mukaileva pääporras on aulatilau katseenvangitsija.

Näyttely- ja monitoimitilakerroksen puskurivyöhyke toimii samalla poistumistienä ja vaihtoehtoisena kulkureitinä.

600 neliömetrin laajuisen päänäyttelytilan pohjoispäädyssä on 15 x 3,5 metrin laajuinen paikka nostimelle, jolla suuria esineitä voidaan tarvittaessa tuoda tilaan myös katon kautta; himmennettävä kattoikkuna taittuu sivuun nostimen tieltä. Nostinta voidaan käyttää myös esimerkiksi esiintymislavana.

Verstaasitilat on sijoitettu teknisten tilojen välittömään läheisyyteen tehokkaan pölynpoiston varmistamiseksi. Esiintyjien taukotilat sijaitsevat mukavan matkan päässä sekä päänäyttelytilasta että auditoriosta.

Näyttelytilan pohjoispäädyen katto on vahvistettu kestäämään kuormaus. Ajo alueelle tapahtuu lisärakennuksen länsi- ja pohjoispuolitse; ajoväylän reunat on vahvistettu reikätiilillä. Väylän yhteydessä on myös pieni hiekkakenttä ulkoalueelle sijoitettua tapahtumia varten.