

# TILTED PLANES KANSALLISMUSEON LISÄRAKENNUS 1/2

Suomen kansallismuseon kaltaisen historiallisen rakennuskokonaisuuden luonne korostuu ajan myötä, ja mielestämme se tulee ottaa huomioon mahdollisia uusia toimenpiteitä suunniteltaessa. Tästä syystä pyrimme restauroinnissa ja yksinkertaisissa laajennussuunnitelmissa kunnioittamaan historiallisesti merkittäviä elementtejä, tiloja ja rakennelmia.

Museokokonaisuuden laajennus ja eri osien yhdistäminen jo olemassa olevaan infrastruktuuriin on tarkoitus tehdä hienovaraisesti eikä uuden osan ole tarkoitus erottua selvästi piha-alueella. Ehdotuksessa alueen historialliset rakennukset yhdistetään pieteetillä selkeäksi kokonaisuudeksi, ja uudet vihervyöhykkeet korostavat alueen erityislaatuisuutta entisestään.

Ehdotuksessa halutaan muusta kokonaisuudesta erillisen lisärakennuksen kuvailun sijaan painottaa joustavaa toimintasuunnitelmaa, jossa on otettu huomioon rakennuksen eri käyttötarkoitukset. Pihasuunnitelmassa on vihervyöhykkeiden sijoittelun ja maaston kaltevuuserojen avulla luotu muuta ympäristöä alemmalla tasolla kulkeva käytävä, joka mahdollistaa erillisen pääsyn uuteen lisärakennukseen.

Valaistuksen ja ilmanvaihdon osalta pihasuunnitelmassa käytetään osittain uusia, osin jo olemassa olevia elementtejä. Lisäksi on tarkoitus korostaa joitakin maanpinnan vyöhykkeitä. Ainutlaatuisessa pihasuunnitelmassa otetaan esitetyt vaatimukset tarkasti huomioon, ja mahdollistetaan jo olemassa olevalle suurelle viheralueelle uusia, monipuolisia ulkoilmatoimintoja.

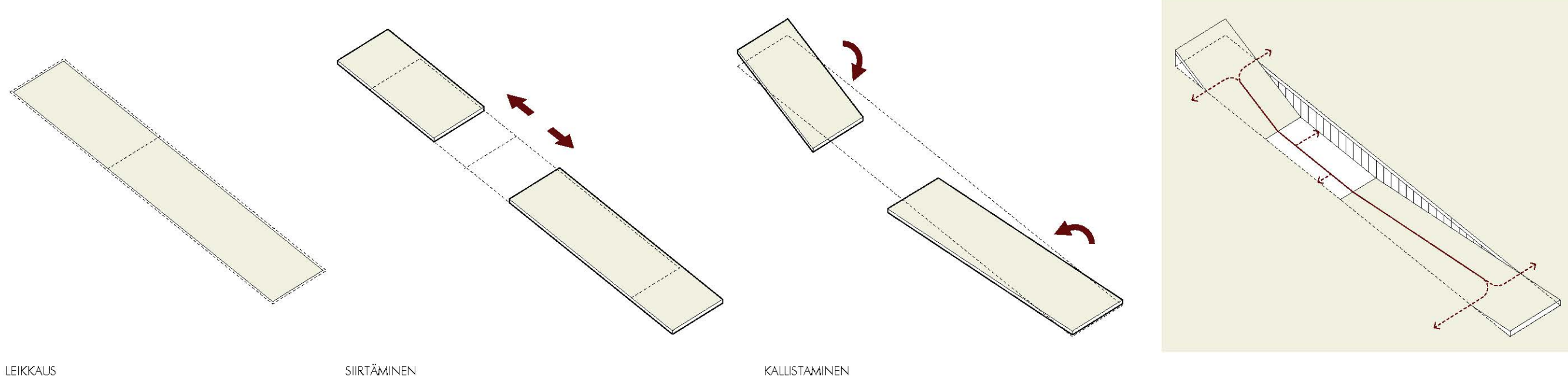
Nykyisen museorakennuksen ensimmäisen kerroksen keskiahlain ja uuden lisärakennuksen välille syntyy yhteys katetulla Halkopihan sisäpihalla. Rakennusten välillä olevan kulkuyhteyden katettua tilaa voi hyödyntää myös näyttelytarkoituksissa. Samalla näin syntyy piha-alueille sekä jo olemassa olevaan näyttelytilaan uusi, vaihtoehtoinen sisäänkäynti. Strategisesti sijoitettu uusi hissiyhteys ratkaisee kulkuyhteyden museorakennukseen ja uuteen lisärakennukseen. Uuden maanalaisen rakennuksen osien sijoituksessa otetaan huomioon maantieteelliset rajoitteet. Jotta ulkona olisi mahdollista järjestää tapahtumia peittyä eri tilat ja olemassa olevan infrastruktuuriin yhdistävä kokonaisuus uudistetun maa-aineksen ja kasvillisuuden alle.



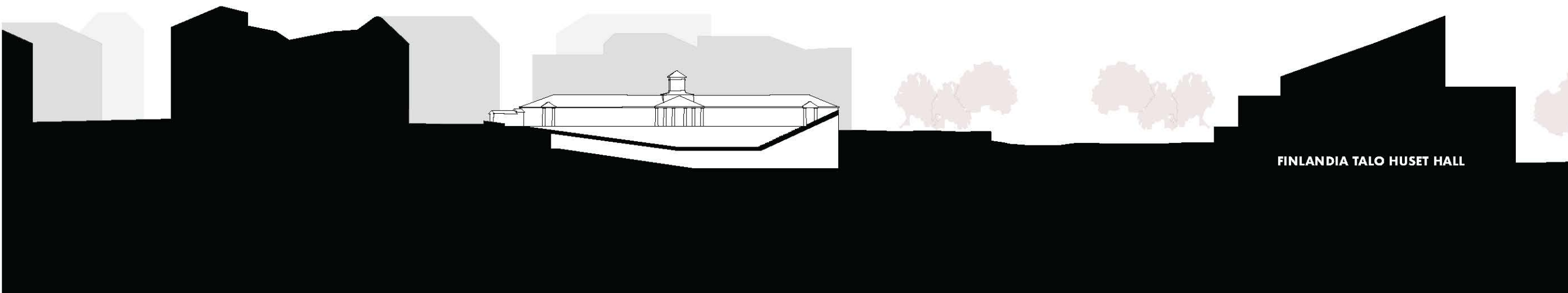
YLÄKUVA



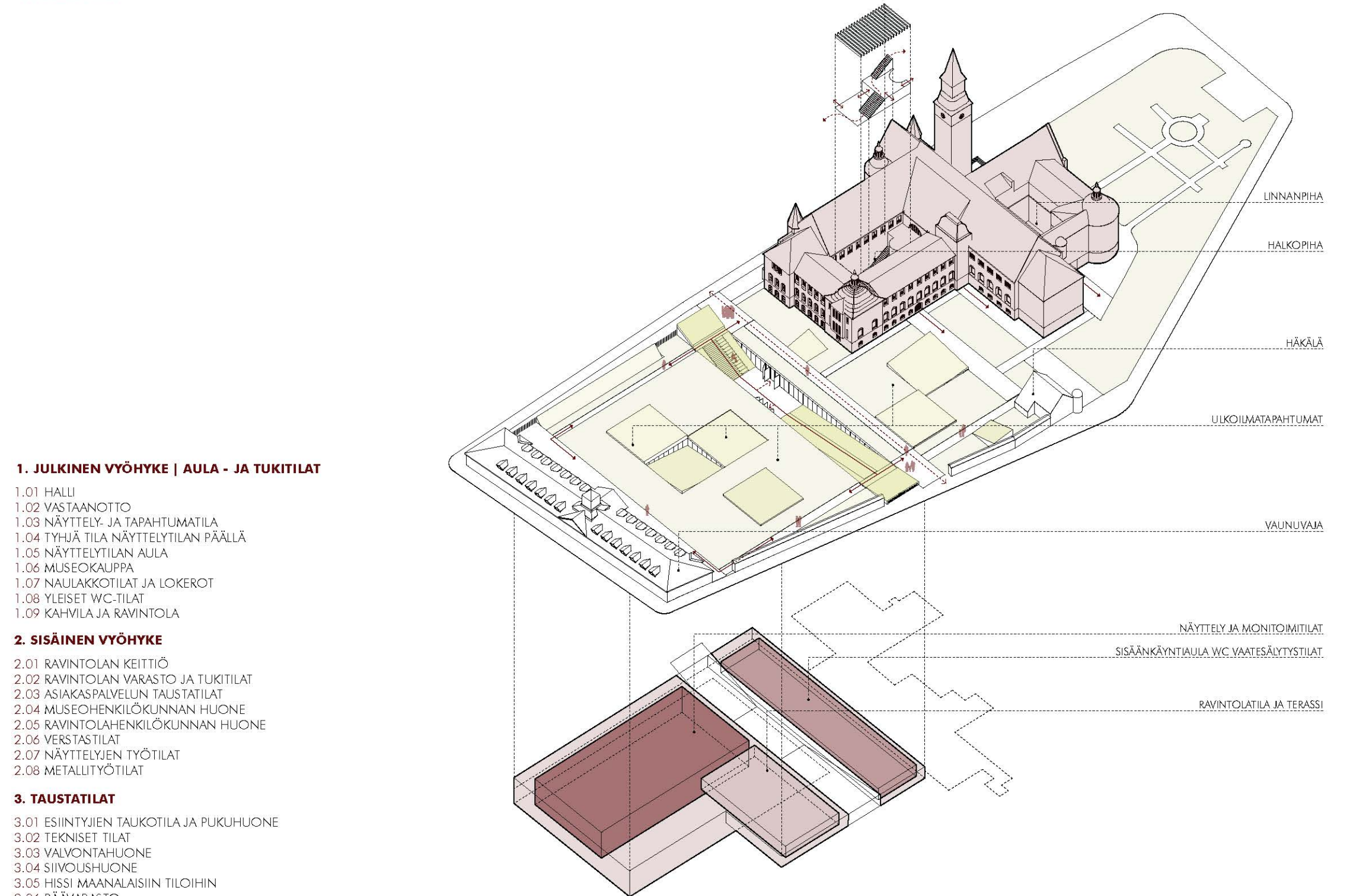
SISÄKUVA



KONSEPTI

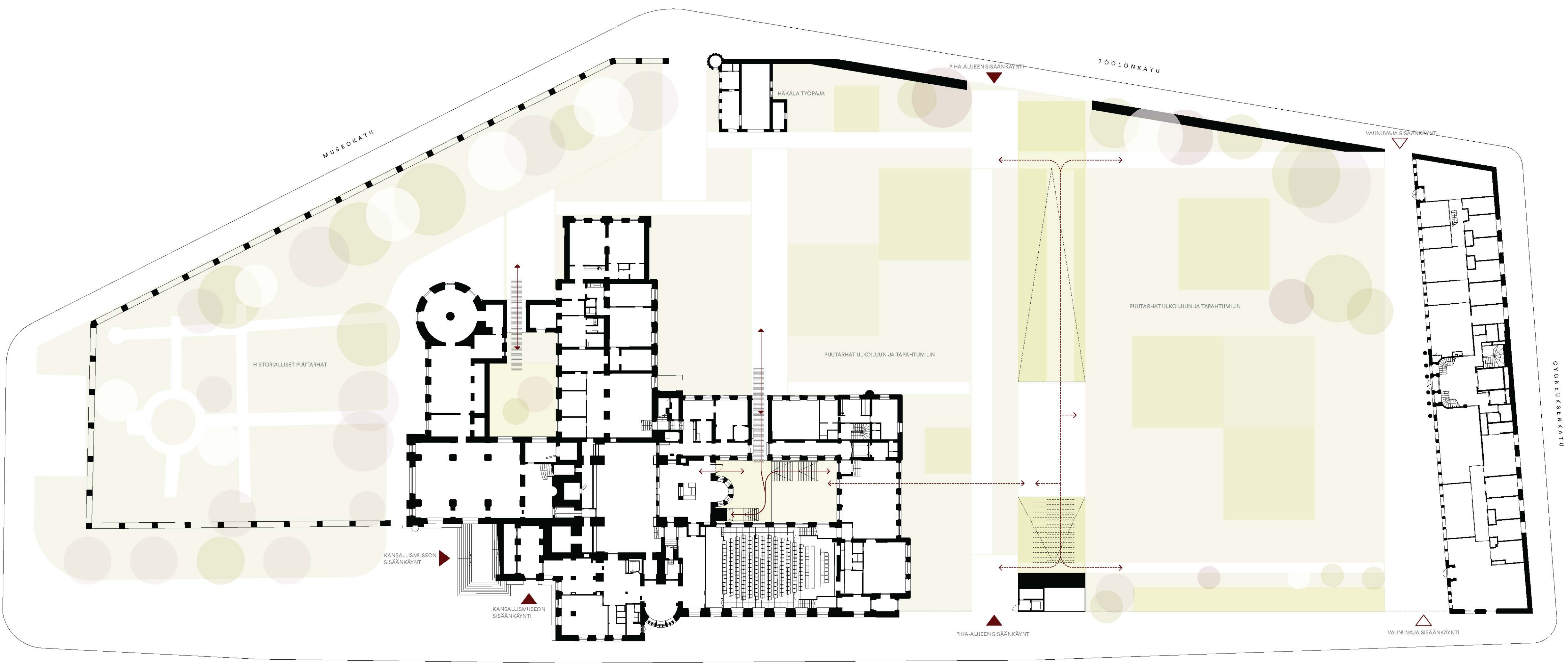


POIKKILEIKKAUS  
MITTAKAAVA: 1/1000

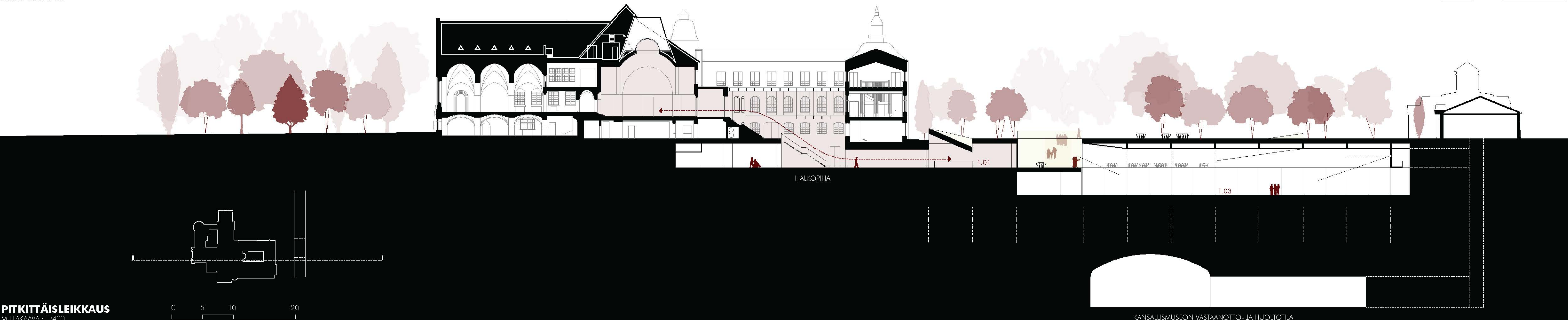


AKSONOMETRIA

- 1. JULKINEN VYÖHYKE | AULA - JA TUKITILAT**
- 1.01 HALLI
  - 1.02 VASTANOTTO
  - 1.03 NÄYTELY- JA TAPAHTUMATILA
  - 1.04 TYHÄ TILA NÄYTELYTILAN PÄÄLLÄ
  - 1.05 NÄYTELYTILAN ALUE
  - 1.06 MUSEOKALUJA
  - 1.07 NÄLÄKKÖTILAT JA LOKEROT
  - 1.08 YHDETTÄ WC-TILAT
  - 1.09 KAIVILA JA RAVINTOLA
- 2. SISÄINEN VYÖHYKE**
- 2.01 RAVINTOLAN KEITTIÖ
  - 2.02 RAVINTOLAN VARASTO JA TUOKITILAT
  - 2.03 ASIAKASPAIKKELIN TUKITILAT
  - 2.04 MUSEOHENKILÖKUNNAN HUONE
  - 2.05 RAVINTOLAHENKILÖKUNNAN HUONE
  - 2.06 VEIKITILAT
  - 2.07 NÄYTELYJEN TYÖTILAT
  - 2.08 METALLITYÖTILAT
- 3. TAUSTATILAT**
- 3.01 ESINTYJÄN TALKOTILA JA PUURUHUONE
  - 3.02 TEKNISET TILAT
  - 3.03 VALVONTA-HUONE
  - 3.04 SIIVOUSHUONE
  - 3.05 HSSI MAANALAINEN TILOIHIN
  - 3.06 PÄÄVARASTO

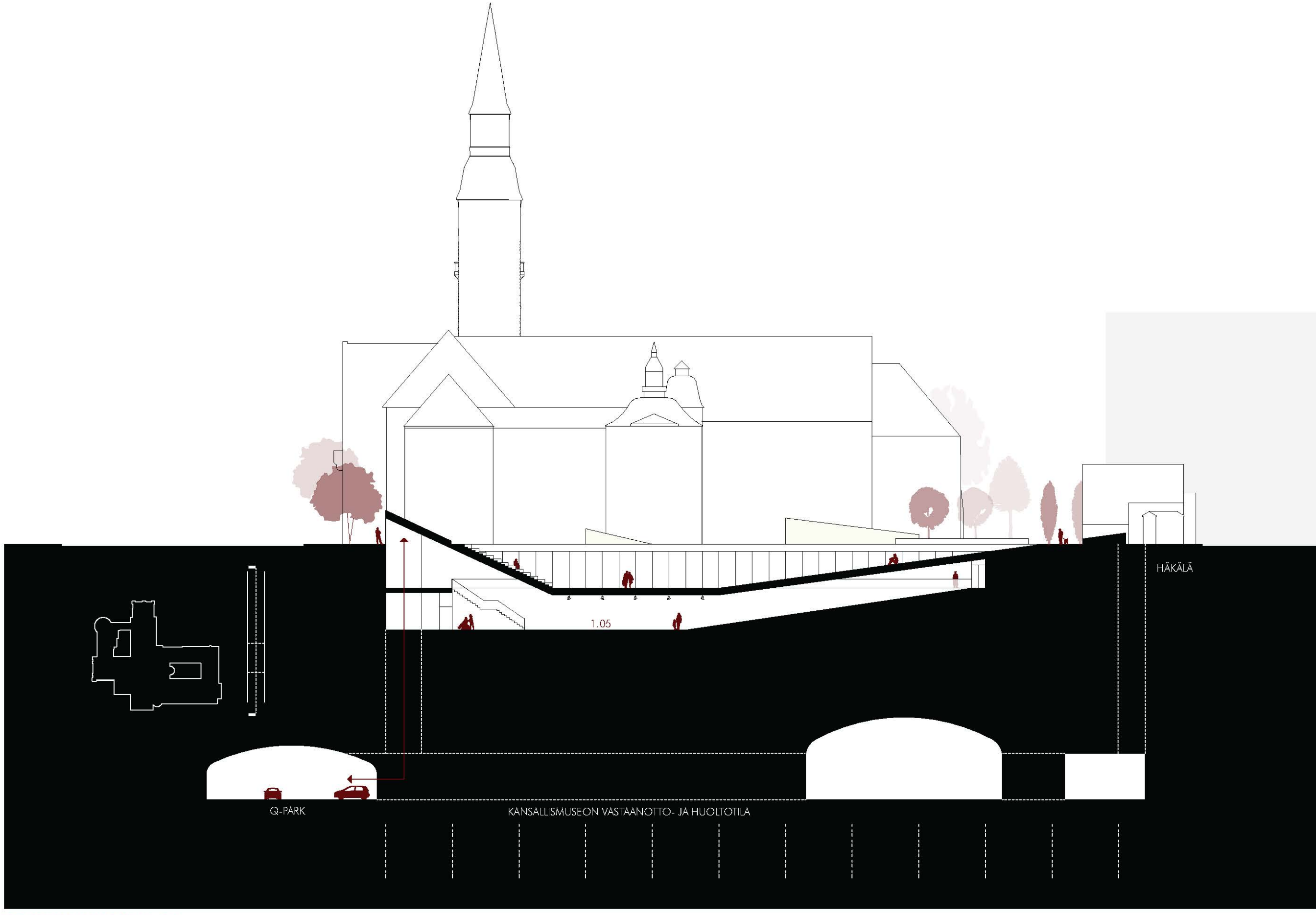


POHJAKERROS +0  
MITTAKAAVA: 1/400



PITKÄISLEIKKAUS  
MITTAKAAVA: 1/400

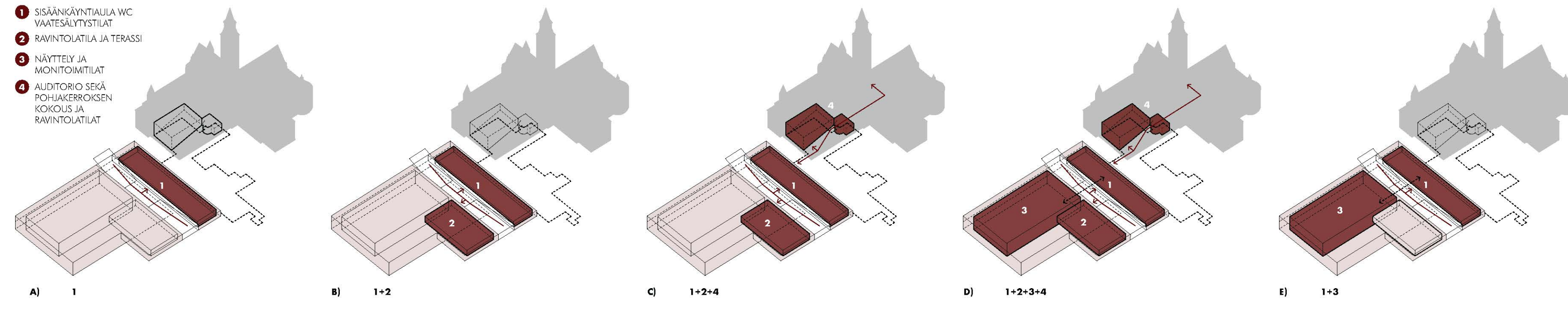
KANSALLISMUSEON VASTANOTTO- JA HUOLTO-TILA



**POIKKILEIKKAUS 1-1'**  
MITTAKAAVA: 1/400



**ULKOKUVA**



**1. JULKINEN VYÖHYKE | AULA - JA TUKITILAT**

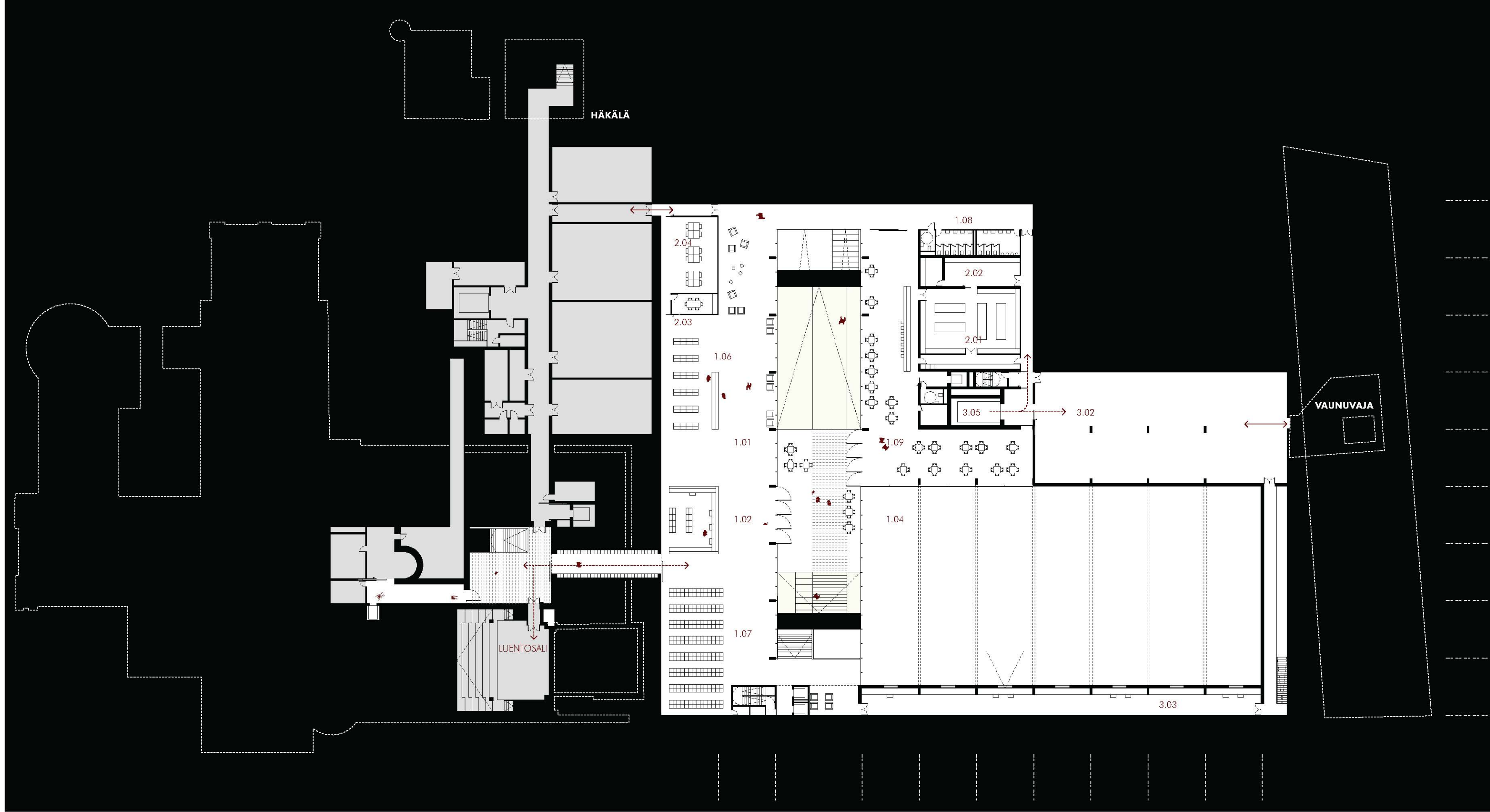
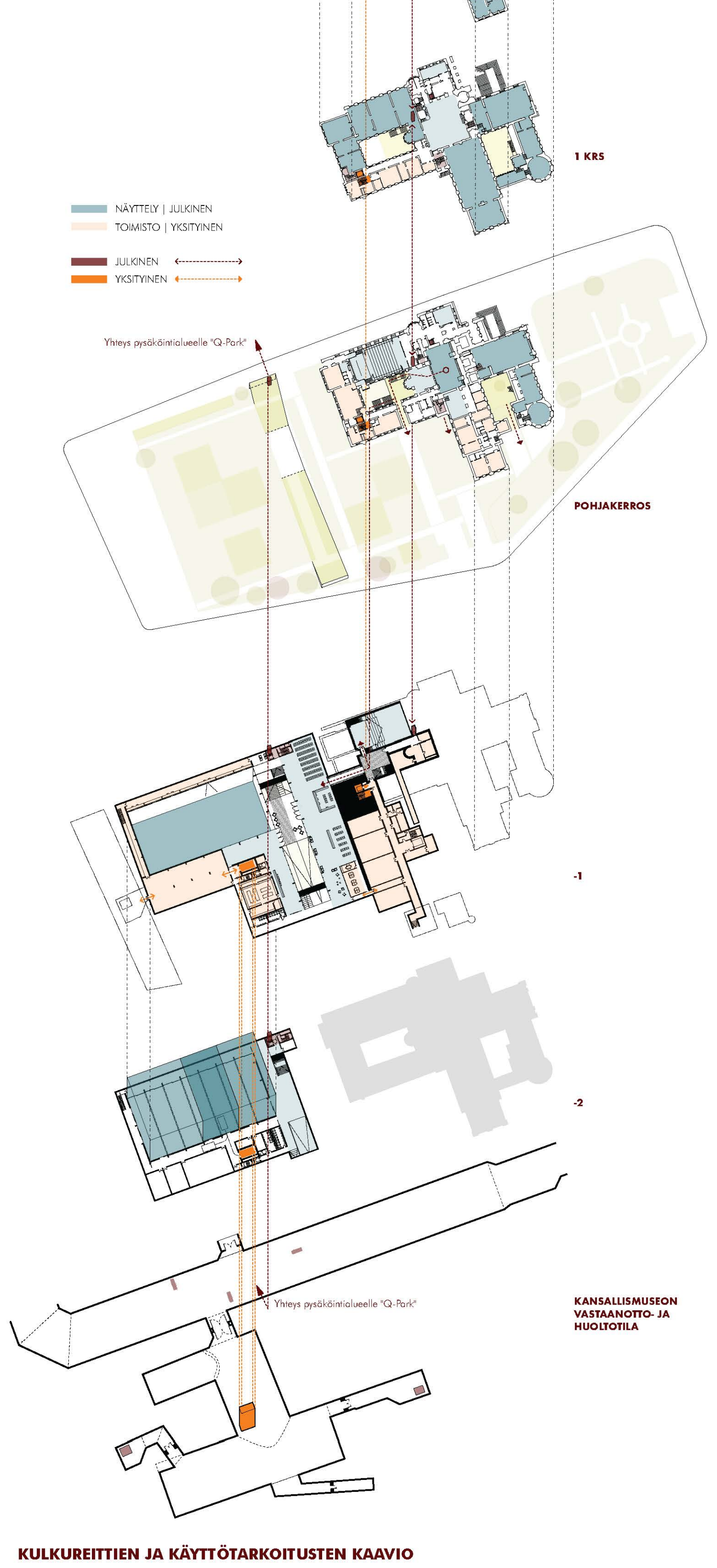
- 1.01 HALLI
- 1.02 VASTANOTTO
- 1.03 NÄYTTELY- JA TAPAHTUMATILA
- 1.04 TYHJÄ TILA NÄYTTELYTILAN PÄÄLLÄ
- 1.05 NÄYTTELYTILAN AULA
- 1.06 MUSEOKAUPPIA
- 1.07 NAUJAKKOITILAT JA LOKEROT
- 1.08 VEIKSET WC-TILAT
- 1.09 KAHVILA JA RAVINTOLA

**2. SISÄINEN VYÖHYKE**

- 2.01 RAVINTOLAN KEITTIÖ
- 2.02 RAVINTOLAN VARASTO JA TUKITILAT
- 2.03 ASIAKASPAVELIIN TUKITILAT
- 2.04 MUSEOTEKNIIKAN HUONE
- 2.05 RAVINTOLA-ENKILÖKUNNAN HUONE
- 2.06 VEIKSET WC-TILAT
- 2.07 NÄYTTELYJEN TYÖTILAT
- 2.08 METALLITYÖTILAT

**3. TAUSTATILAT**

- 3.01 ESINTYJÄN TALKOTILAT JA PUKUHUONE
- 3.02 TERKSET TILAT
- 3.03 VALONTAHOONE
- 3.04 SIIVOUSHUONE
- 3.05 HISSI MANUAALISIIN TILOIHIN
- 3.06 PÄÄVARASTO



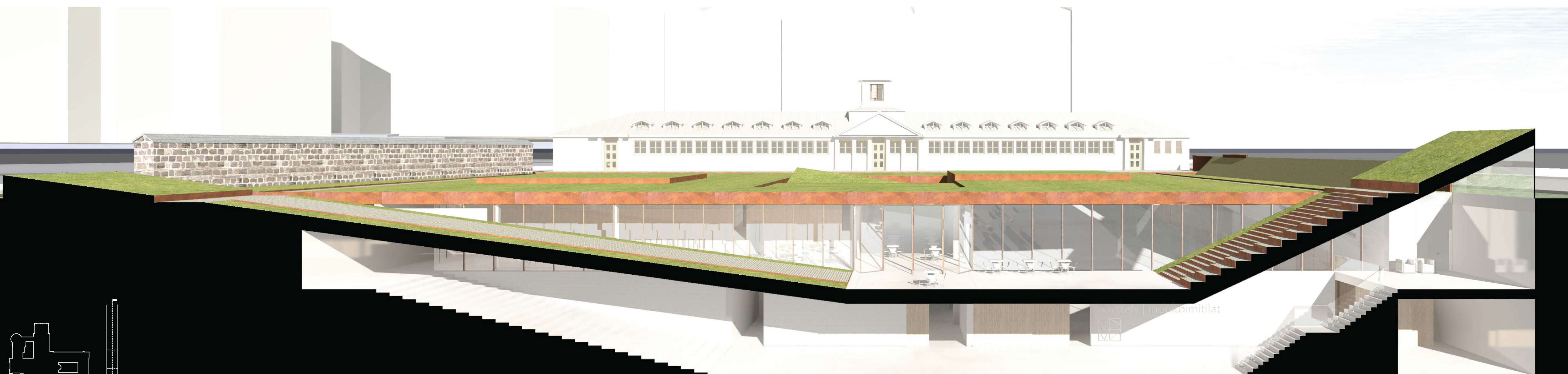
**POHJAKERROS -1**  
MITTAKAAVA: 1/400



**ASEMAPIRRROS**  
MITTAKAAVA: 1/1000



**POHJAKERROS -2**  
MITTAKAAVA: 1/400



**KULKUREITTIEN JA KÄYTTÖTARKEITUSTEN KAAVIO**