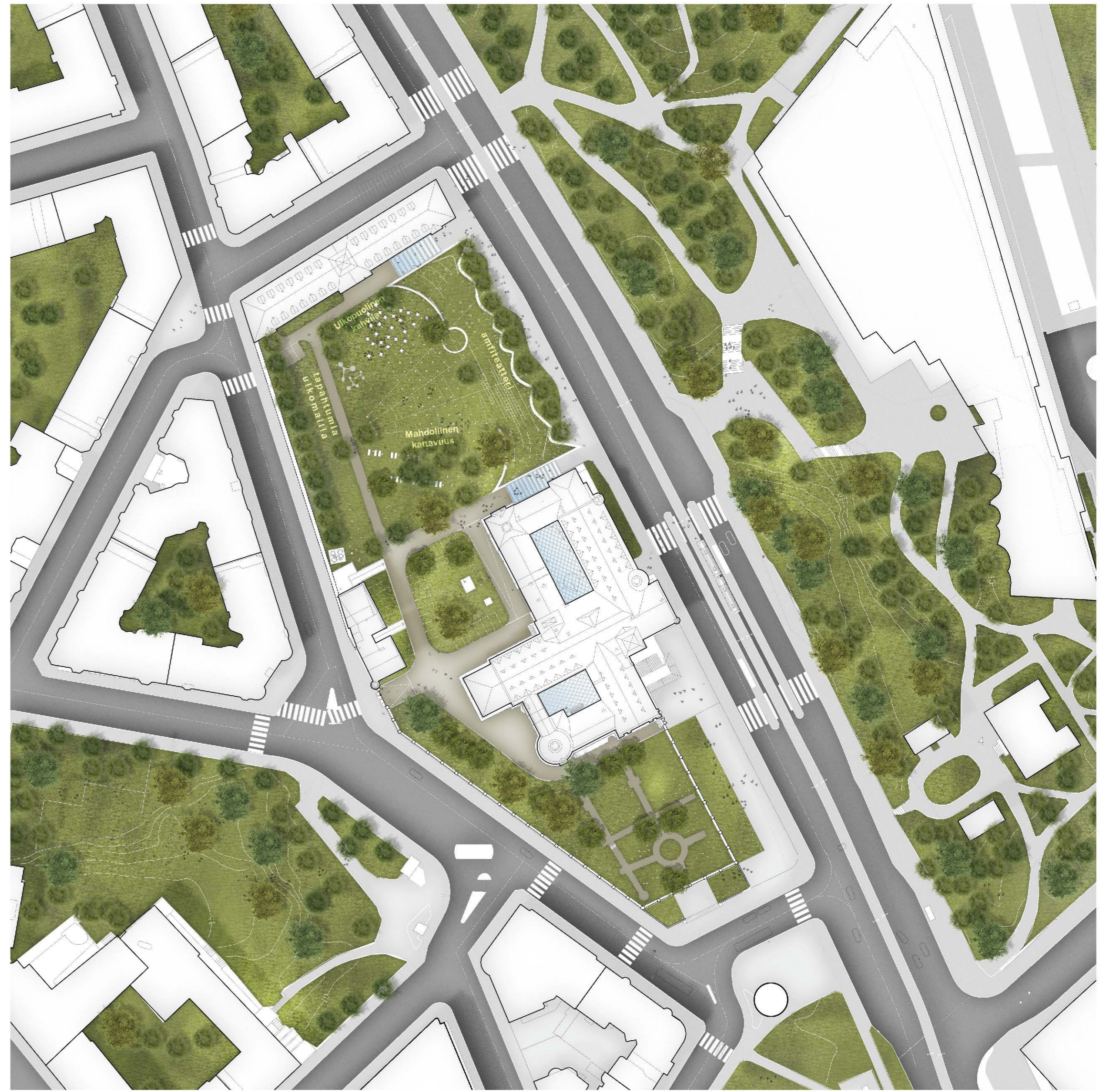
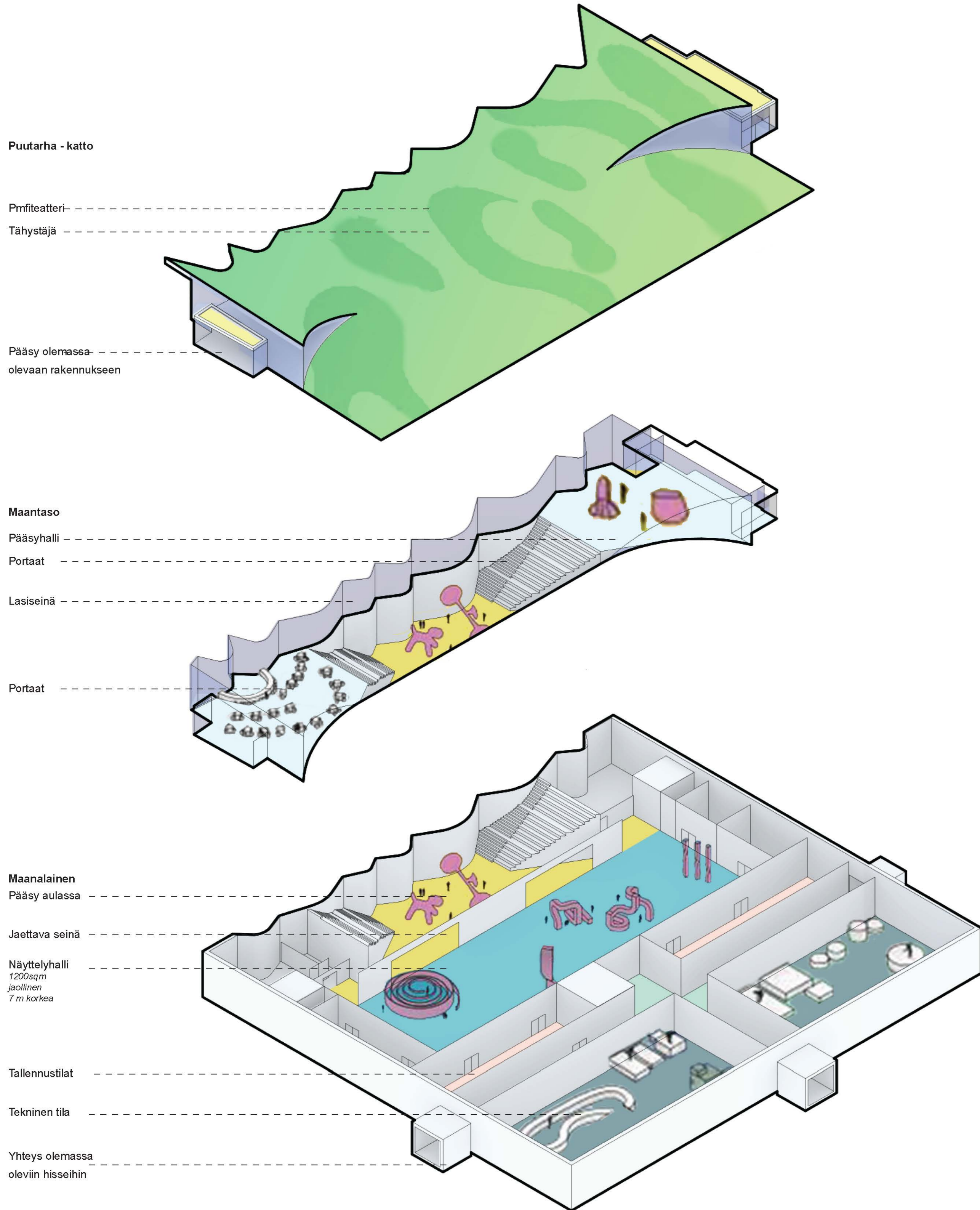




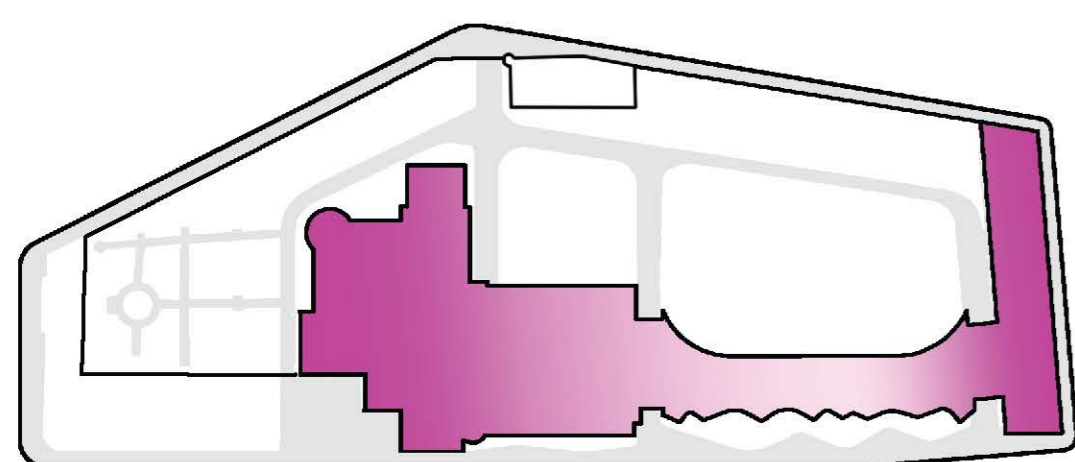
Ilmakuva 13:30 Ilmakuva paljastaa, kuinka rakennus sulaa puutarhassa. Sen strateginen asema kunnioittaa sivuston historiaa, joka luo nykyaikaisen lähestymistavan



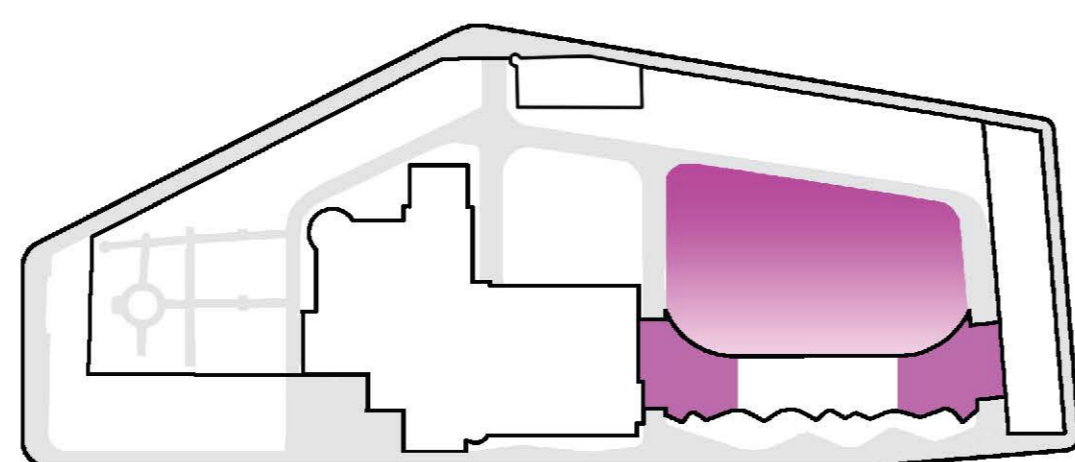
Sivuston suunnitelma on varjostettu 1/1000 Alvar Aalto Finlandia -salin kanssa avautuvat kaksi vuoropuhelua avaavat Mannerheimintien pääkadulta.



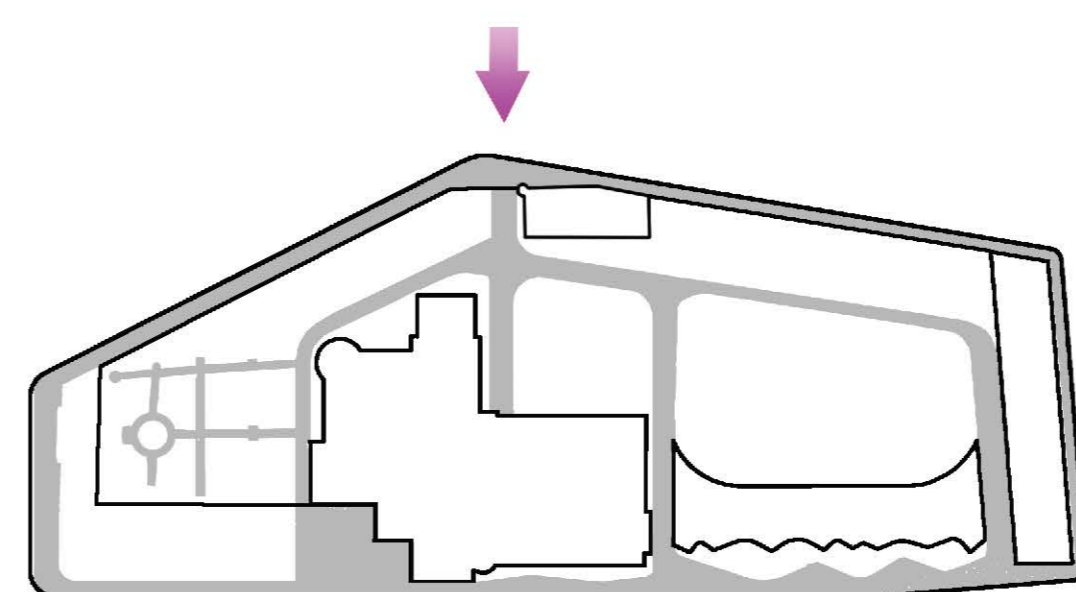
Hyödyntää aksometriaa
Keskeinen portaaton pääsy näyttelytiloihin mahdollistaa katon oppoamisen niin, että puutarha nousee sen yläpuolelle



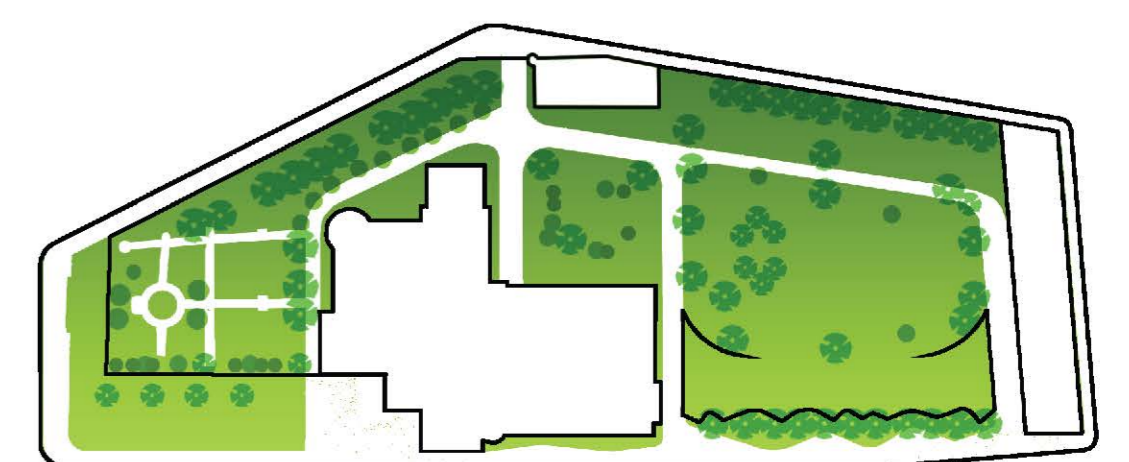
Tilviyettä
Uusi sali strateginen sijainti mahdollistaa kaiken työn yksikkönä. Toiminnan, avoimuuden ja saavutettavuuden ajatuksen vahvistaminen.



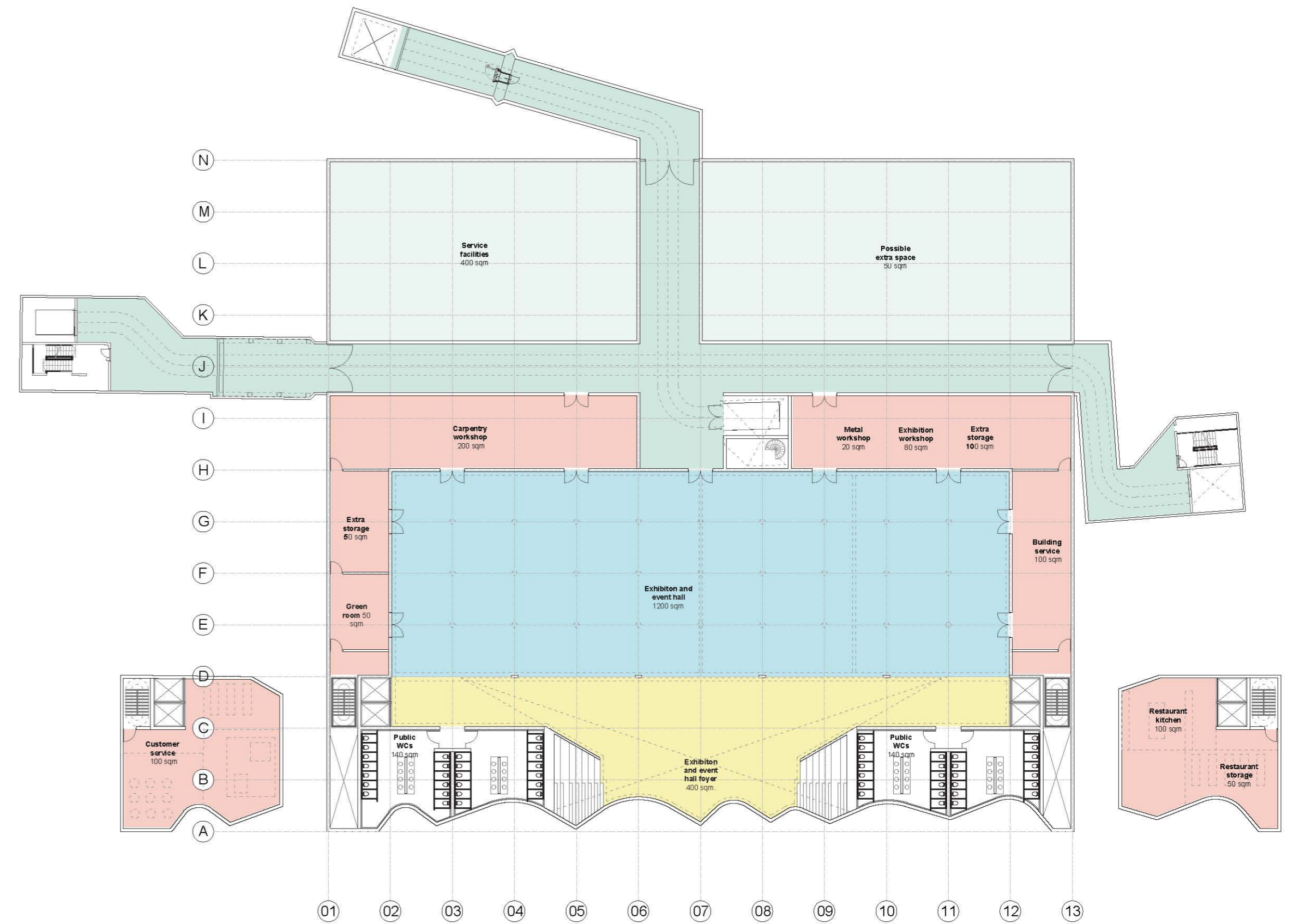
Erottelu
Uuden salin strateginen sijainti sallii myös kaiken toimivan itsenäisinä yksiköinä, ja ohjelmassa vaaditaan erilaisia yhdistelmiä. Puutarha toimii ulkoisena täydennyksenä mihin tahansa niistä häiritsemättä muita.



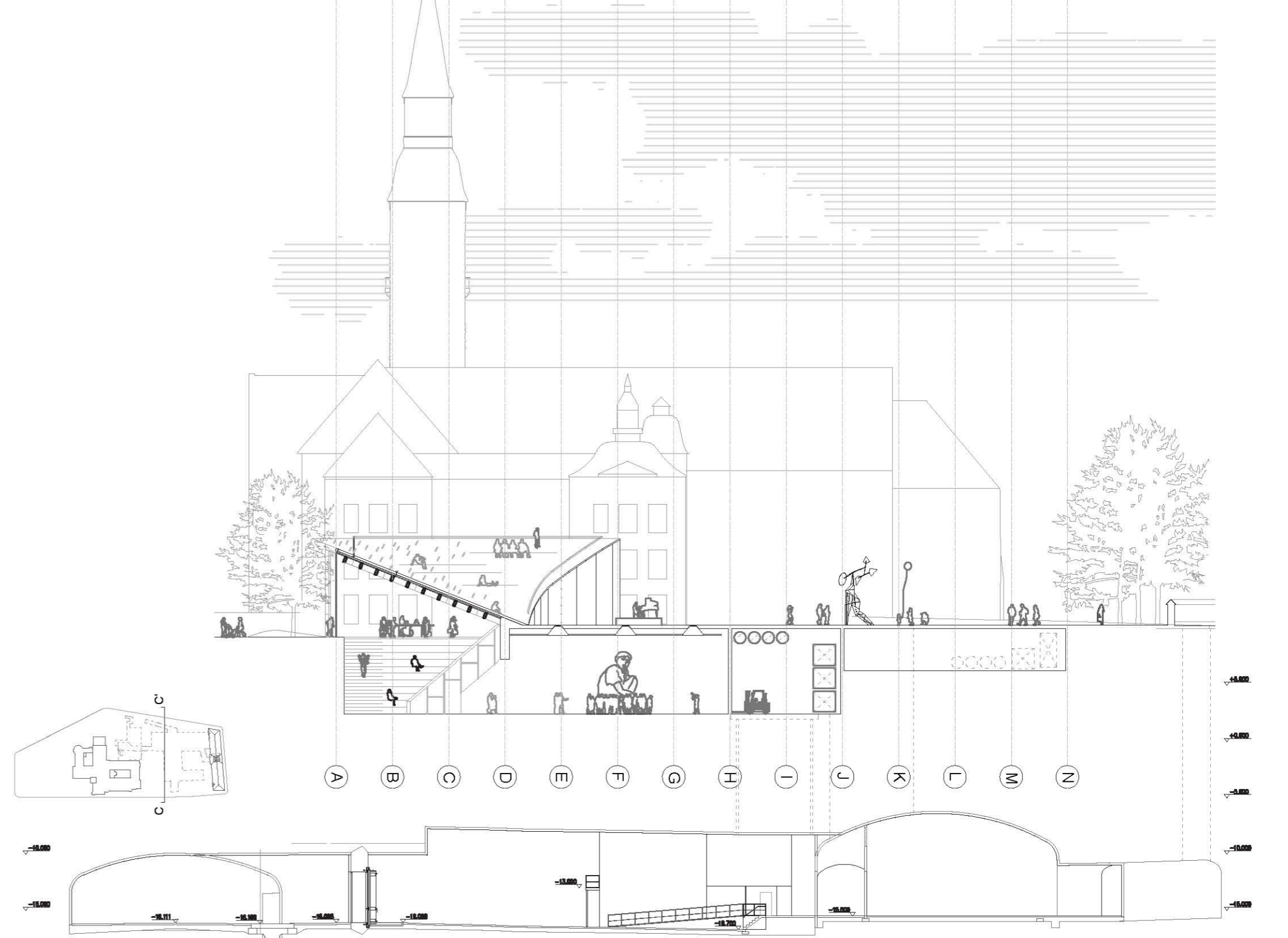
Pääsy
Mannerheimintien kadulla on kaksi uutta ja erillistä sisäänkäyntiä, jotka vahvistavat sen luonnetta.



Maisemasuunnittelu
Maisemasuunnittelu tarjoaa ympäristö- ja ilmastoteot. Sen leveys auttaa saamaan pölyä ja lämpöä suoraan auringon lämpöä. Kolme-lasiseinä tarjoaa suoraa auringon ja tuuletusta.



Maanalainen pohjaratkaisu 1/400
Maanalaiset tilat ovat täysin toimivia tavallisessa kehässä. 1200 neliömetrin ja 7 metrin korkeudessa oleva näyttelytila on täysin ilmainen ja avoin kaikille kokoonpanoille. Sitä ympäröivät yksityiset käytävät, varastotilat ja muut. Aula on suunniteltu, koska se voi olla osa näyttelyä tai se voidaan myös erottaa toisistaan. Sisäkäytävyyteys yhdistää tontin neljä hissiä. Tarvittavat asennustilat ja lisää tilaa lisätään korkeintaan +4,00 metriä.



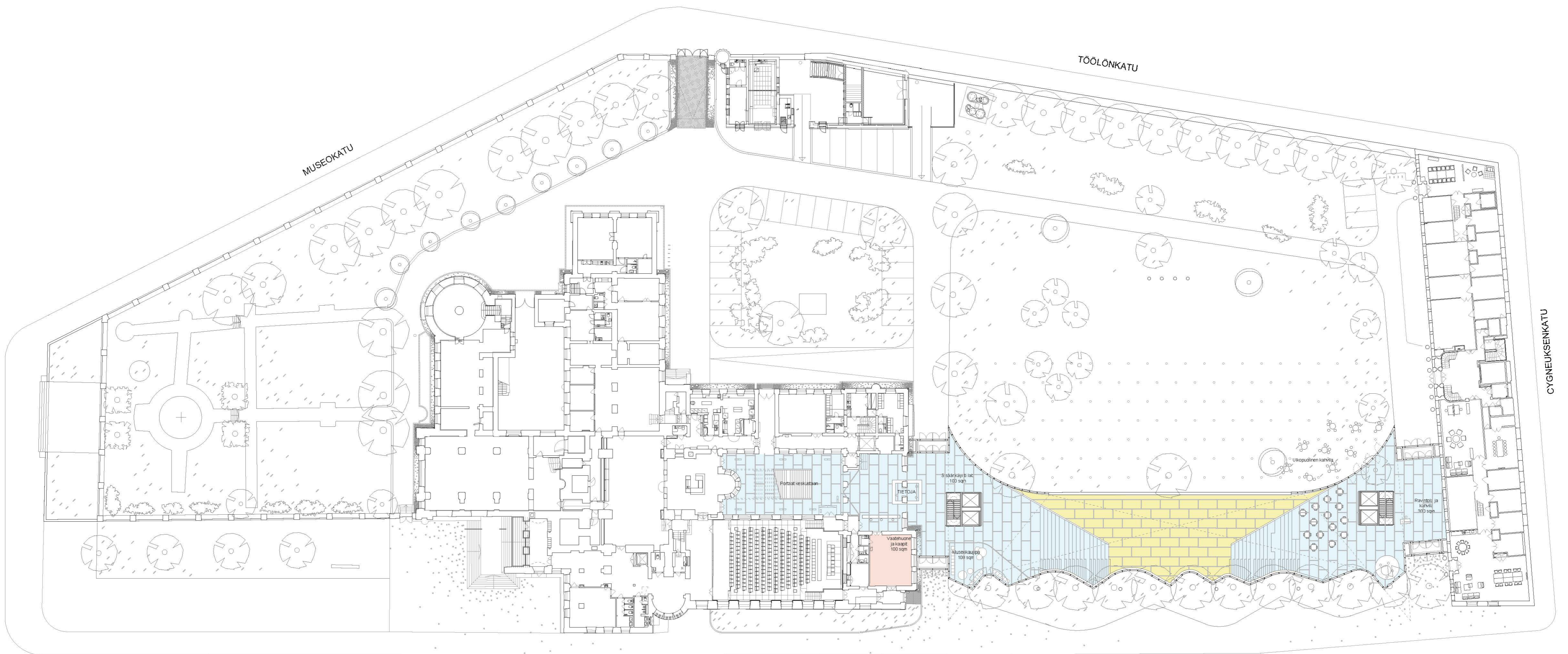
Poikkileikkaus C-C' 1/400
Liitteen uusi vihreä katto luo ja amfiteatterin puutarhaan. Ehdotetaan luonnollista valaistusta ja ilmanvaihtojärjestelmää, joka voi olla täysin mustaa.



Ulkopuolinen visualisointi 14:30h Uusi katto kallistuu kevyesti ja sulautuu kansalliseen puutarhaan luoden luonnollisen amfiteaterin ja lähes katoavan.

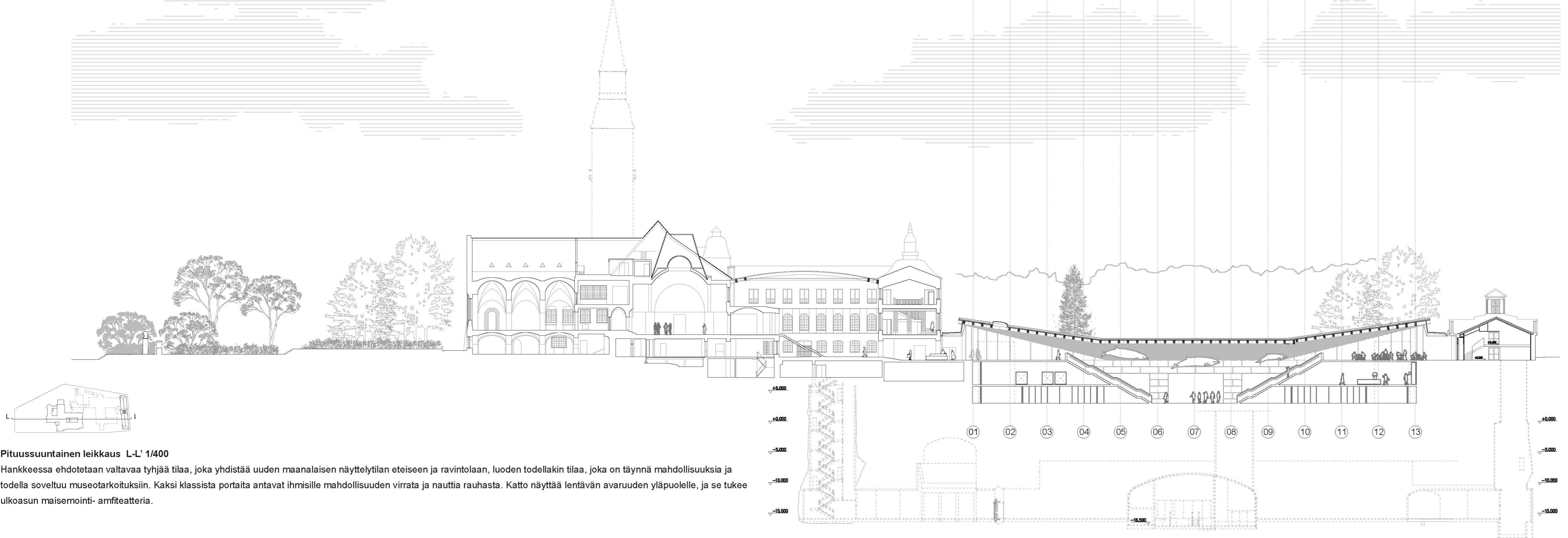


Sisäkuva 10:30 Uusi liite yhdistää olemassa olevat rakennukset ja luo uuden julkisivun Mannerheimintie-kadulle. Antelias tyhjiö yhdistää sujuvasti maanlaiset tilat.



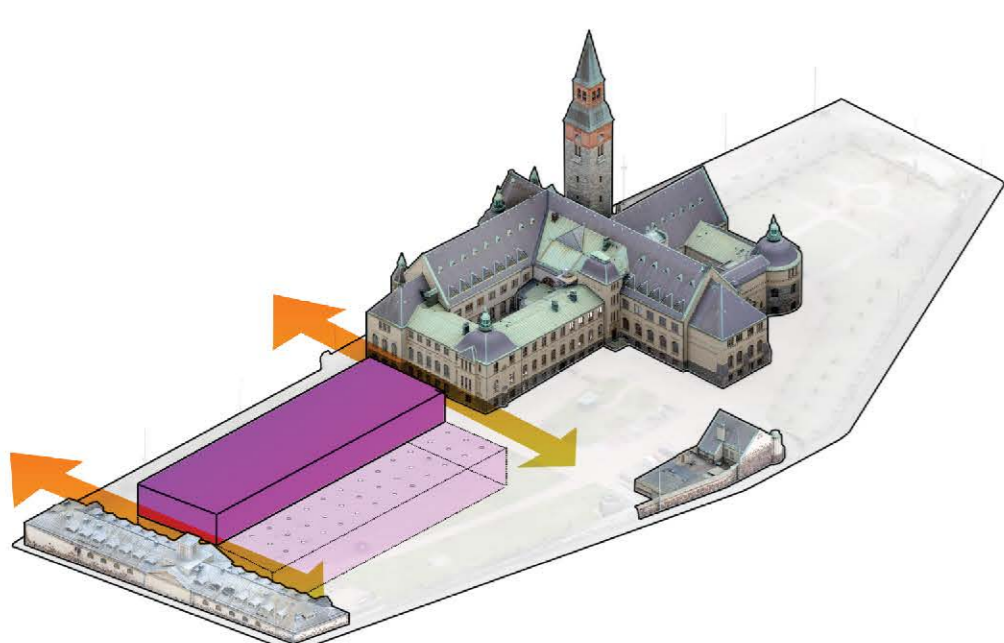
Ground floor plan 1/400

Uusi liite sijaitsee strategisimmalla paikalla, yhdistää sekä olemassa olevat rakennukset että kaikki neljä maan alla olevaa hissiä. Sen muoto käsittää puutarhan, josta tulee myös uusi museo. Yhteys vanhaan rakennukseen on selkeä ja suora. Uuden salin ja ravintolan kaksi pääsyä mahdollistavat itsenäisen toiminnan ja osallistuvat myös upeaan upotettuun keskitilaan.



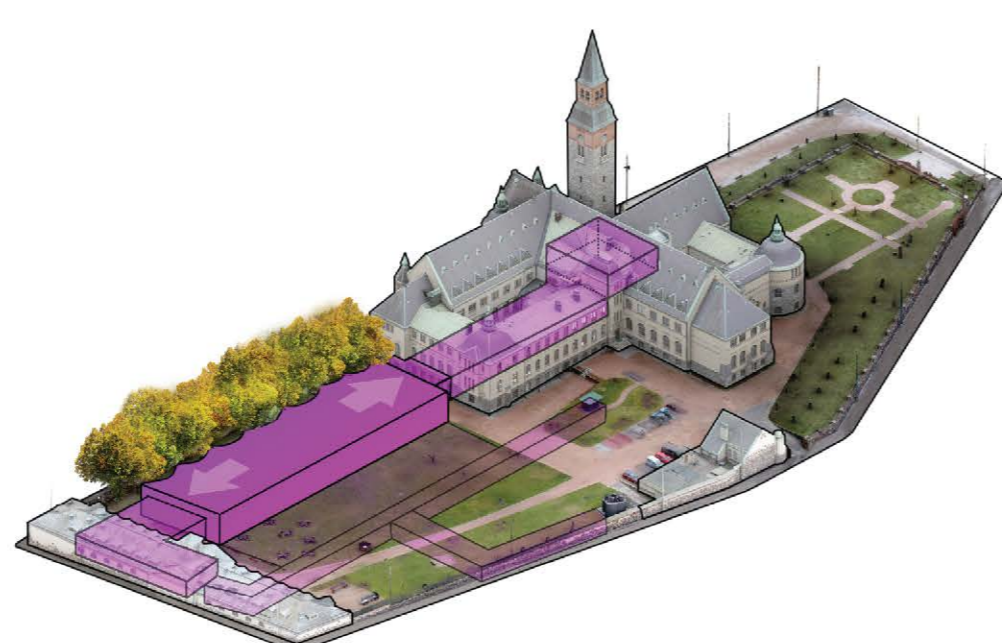
Pituussuuntainen leikkaus L-L' 1/400

Hankkeessa ehdotetaan valtavaa tyhjää tilaa, joka yhdistää uuden maanalaisen näyttelytilan eteiseen ja ravintolaan, luoden todellakin tilaa, joka on täynnä mahdollisuuksia ja todella soveltuu museotarkoituksiin. Kaksi klassista portaita antavat ihmisille mahdollisuuden virrata ja nauttia rauhasta. Katto näyttää lentävän avaruuden yläpuolelle, ja se tukee ulkoisan maisemointi- amfiteatteria.



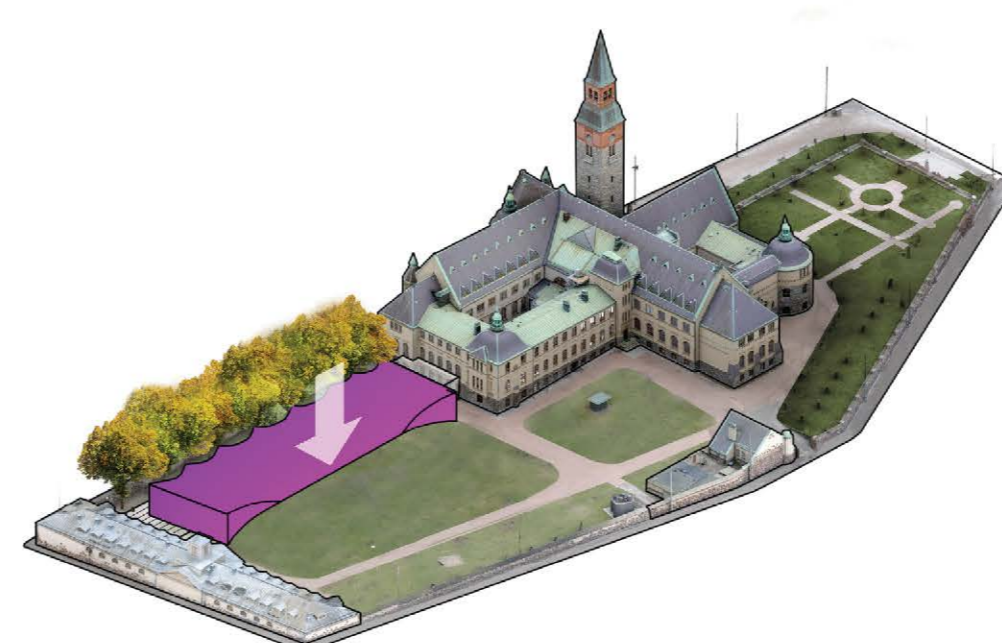
Ohjelmoida

Mannerheimintie-kadun julkisivu määrittelee tarvittavan ohjelman, joka luo kaksi luonnollista pääsyä vanhan ja uuden välille. Maanlaiset tilat sijoitetaan tietysti silloin, kun uusille näyttelytiloille on mahdollista kaivaa seitsemän metriä.



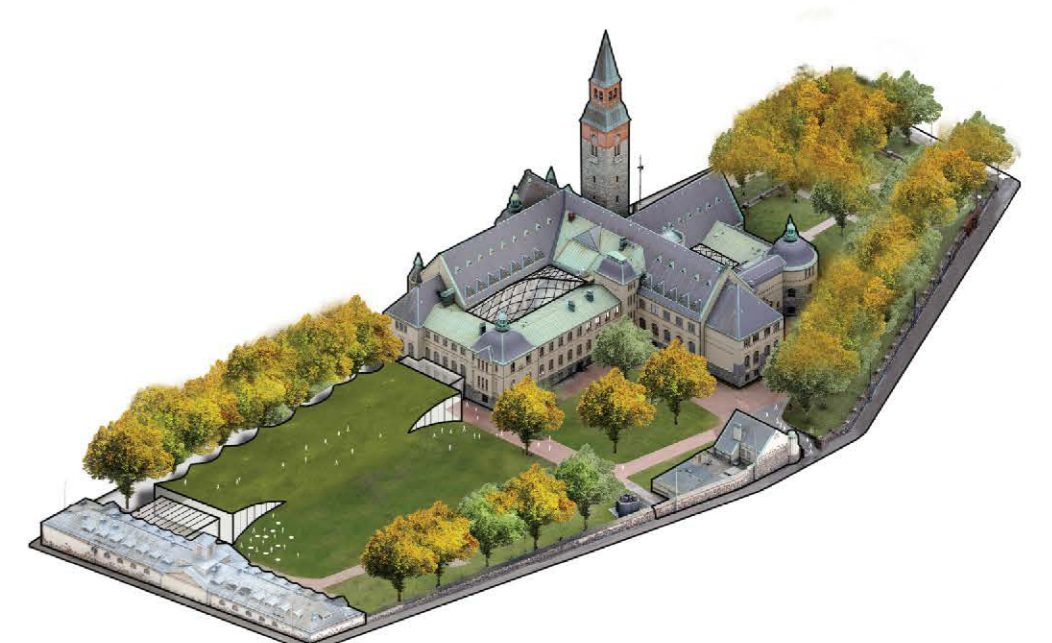
Liitettävyyttä

Hankkeet yhdistävät toiminnallisesti olemassa olevat rakennukset sekä kaikki maanlaiset olemassa olevat hissit, luoden lopulta julkisen ja yksityisen täysin saatavilla olevan museon.



Sovittaminen

Äänvoimakkuus hyväksyy sen muodon ympäristöolosuhteiden alijätkästä analysoista. Kadulla on kaareva linja, jonka avulla olemassa olevat puut kasvavat ja vuoropuhelut Suomen Hallin kanssa. Puutarha on julkisivulla, jotta liite tulee osaksi puutarhaa.



Uusi kansallinen

Ehdotus tekee puutarhasta uuden kansallisen museon keskeisen tilan. Hanke ei halua perustaa itsensä kuvakkeeksi, vaan katsoa yleisessä ilmaperissä ja auttaa museon toimivuutta.