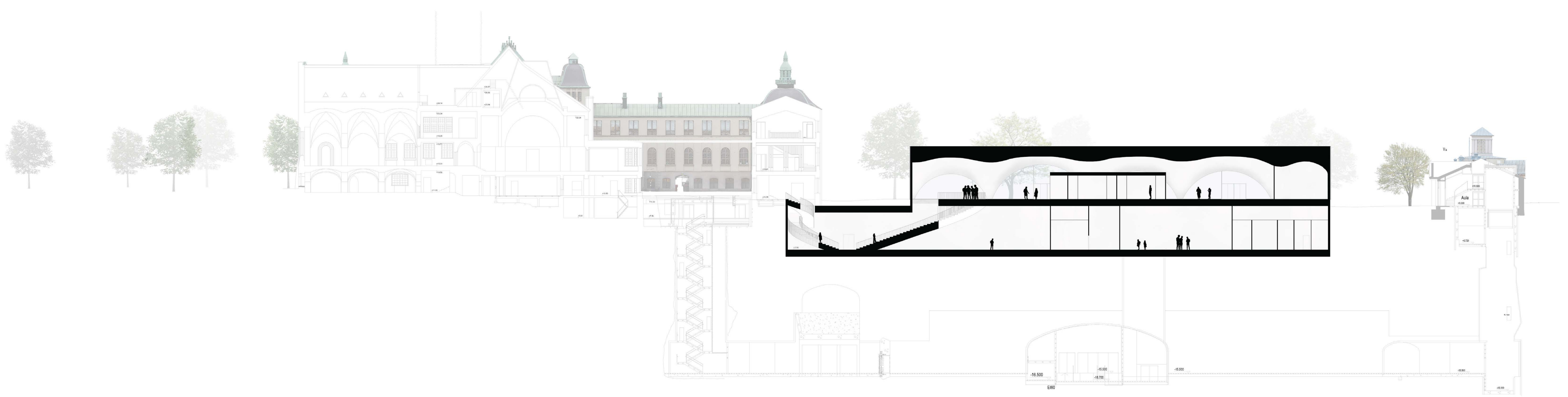


SISÄNÄKYMÄ LISÄRAKENNUKSEN MAANTASOKERROKSEN AULAAN



LEIKKAUS A-A 1/400



MAANTASOKERROS 1/400



JULKISIVU ITÄÄN 1/400



JULKISIVU LÄNTEEN 1/400

Lisärakennuksen suunnittelun punaisena lankana ovat yksinkertaiset linjat sekä holvikaaren muoto, joka toistuu moninaisena myös alkuperäisessä museorakennuksessa. Ehdotuksessa on pyritty säilyttämään puistoalue mahdollisimman avoimena ja koskemattomana alkuperäisessä asussaan. Hissiyhteys lastaus-sillalle sekä ravintolan terassi ovat katettu kevyellä, museokaaren muotoja jatkavalla paviljongilla, jonka yhteyteen on helppo tuoda myös muita rakenteita jotka palvelevat puiston käyttötarkoituksia (tapahtumat jne.) Sisäänkäyntiaulan asiakashissistä johdetaan yhteys Q-parkin pysäköintitiloihin.

Rakennus koostuu massiivirakenteisista holvikaariaiheista (paikalla valettu betoni, pintakäsittely vaalea). Verhorakenteena toimii vaalea rimoitus, joka Mannerheimintien puolella ulottuu maahan asti. Tällä on tavoitettu selkeyttä ja harmoniaa. Olemassa oleva muuri sekä rakennuksen matala korkeus naamoivat myös rakennusta Mannerheimintien suuntaan edelleen säilyttäen museon puistoalueen alkuperäisen tunnelman. Vaaleat sävyt olemassa olevan museorakennuksen rinnalla tuovat raikkautta ja valoa puistoalueelle, kuitenkin viemättä päähuomiota olemassa olevailta museorakennukselta.

Rakennuksen tilaohjelma on selkeä ja pääosa tiloista sijoittuu maan alle. Maan-tasokerroksessa sijaitsevat lisärakennuksen oma erillinen sisäänkäyntiaula, asiakaspalvelu- ja naulakopiste sekä wc-tilat. Ravintola sijaitsee myös maan-tasokerroksessa, rakennuksen pohjoispäädyssä, jonne on oma sisäänkäyntinsä

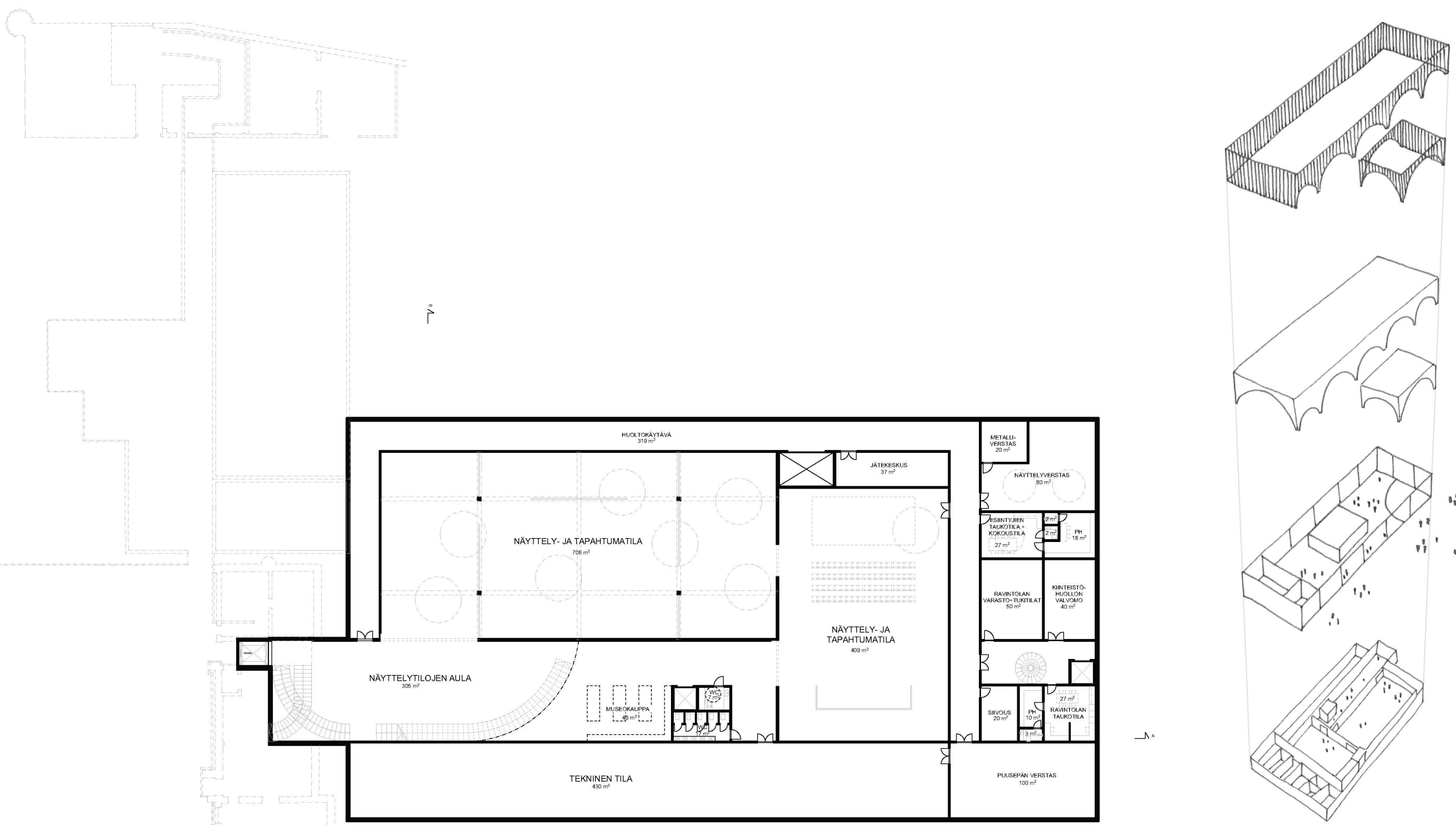
sekä länteen avautuva terassi. Kellarissa sijaitsevat näyttely- ja tapahtumatilat sekä aulatila, joka sisältää myös museokaupan tilat. Lisäksi kellarissa sijaitsee henkilökunnan vyöhyke, jossa on varasto-, huolto- ja verastiloja sekä työntekijöiden ja esiintyjien taukotiloja. Näihin tiloihin pääsee erillisen sisäänkäynnin kautta. Tiloista pääsee huotokäytävää pitkin näyttelytiloihin, huoltoisille sekä tarvittaessa myös aulatiloihin.

Näyttelytilat jakautuvat kolmeen tilaan (354m², 354m² ja 409m²) ja näistä kaksi tilaa voidaan yhdistää yhteiseksi 708m² kokoiseksi tilaksi. Tilat varustetaan liikuteltavalla seinäjärjestelmällä, joka mahdollistaa tilojen muuntelut tarpeen mukaan. Luonnonvaloa tiloihin on johdettu pihalle sijoitetuilla valokaivoilla jotka toimivat samalla pihasuunnittelussa istuskela varten. Valokaivojen lasin valonläpäisevyyttä voidaan säädellä ja tarvittaessa pimentää täysin.

Yhteys päärakennuksen tiloista lisärakennusosaan on johdettu portaita pitkin kansallismuseon pohjoispäädyssä. Kulkuyhteys tapahtuu kevyellä lasikatteella katetun Haukopihan kautta. Portaat laskeutuvat lisärakennusosan kellarikerroksessa sijaitsevaan näyttelytilojen aulaan, josta on pääsy näyttelytiloihin sekä portaita pitkin lisärakennusosan sisäänkäyntiaulaan sekä ravintolatiloihin. Suuren porrasaukon kautta näyttelytilojen aulaan saadaan luonnonvaloa sekä tilan tuntua, ja eri kerrosten tilat liittyvät luonnollisesti toisiinsa.

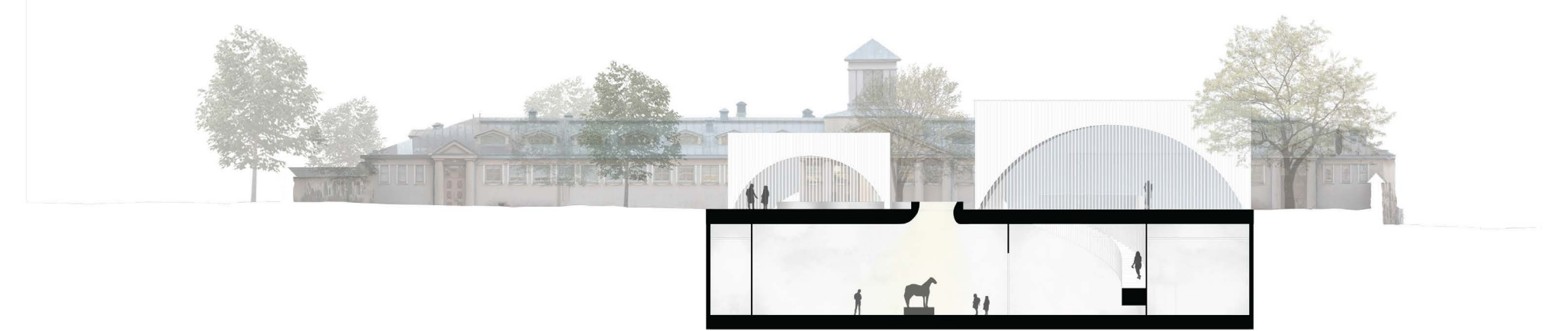


ASEMAPIIRROS 1/1000

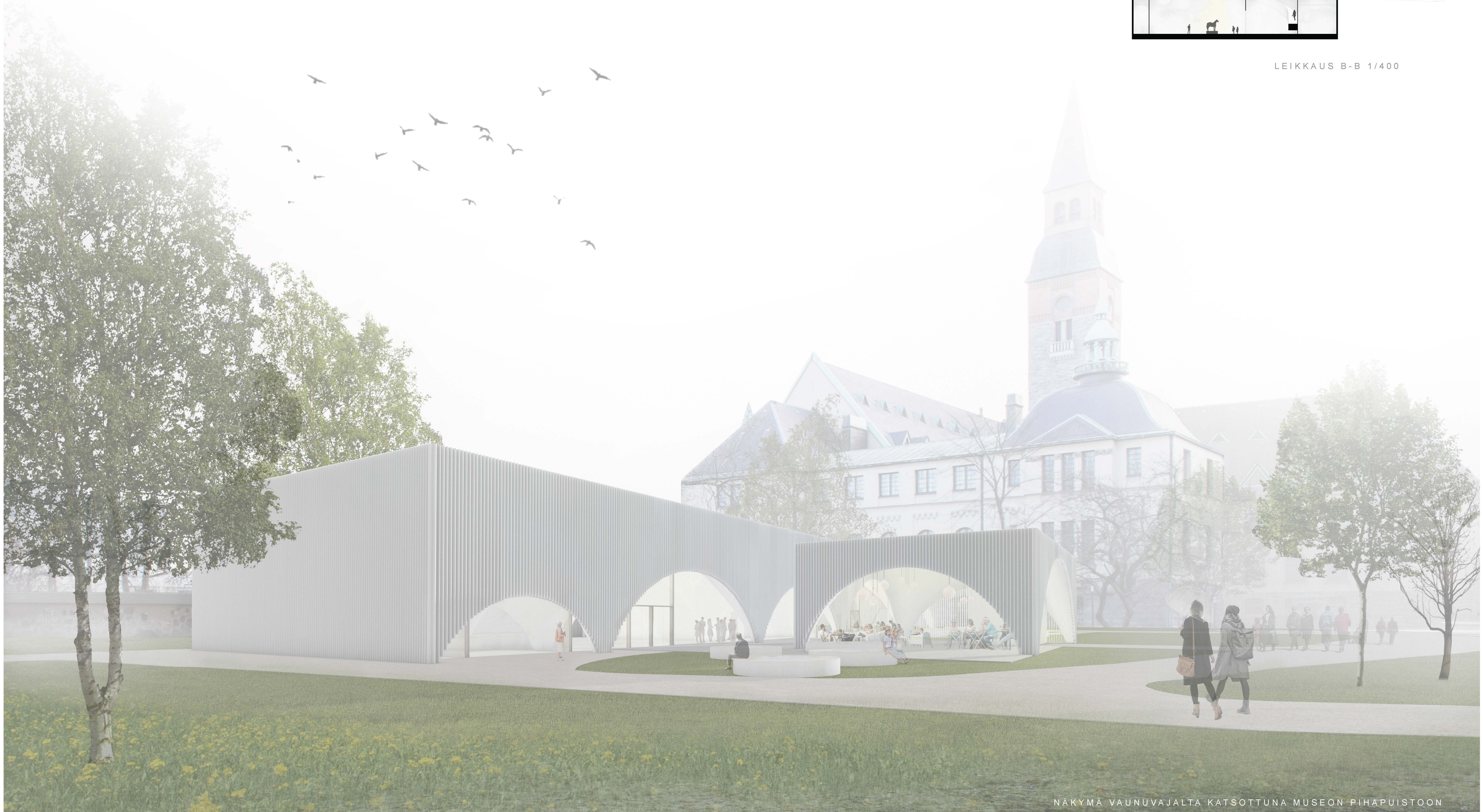


NÄYTTELYTILAKERROS 1/400

HAVAINNEKAAVIO



LEIKKAUS B-B 1/400



NAKYMÄ VAUNUVAJALTA KATSOTTUNA MUSEON PIHAPIISTOON