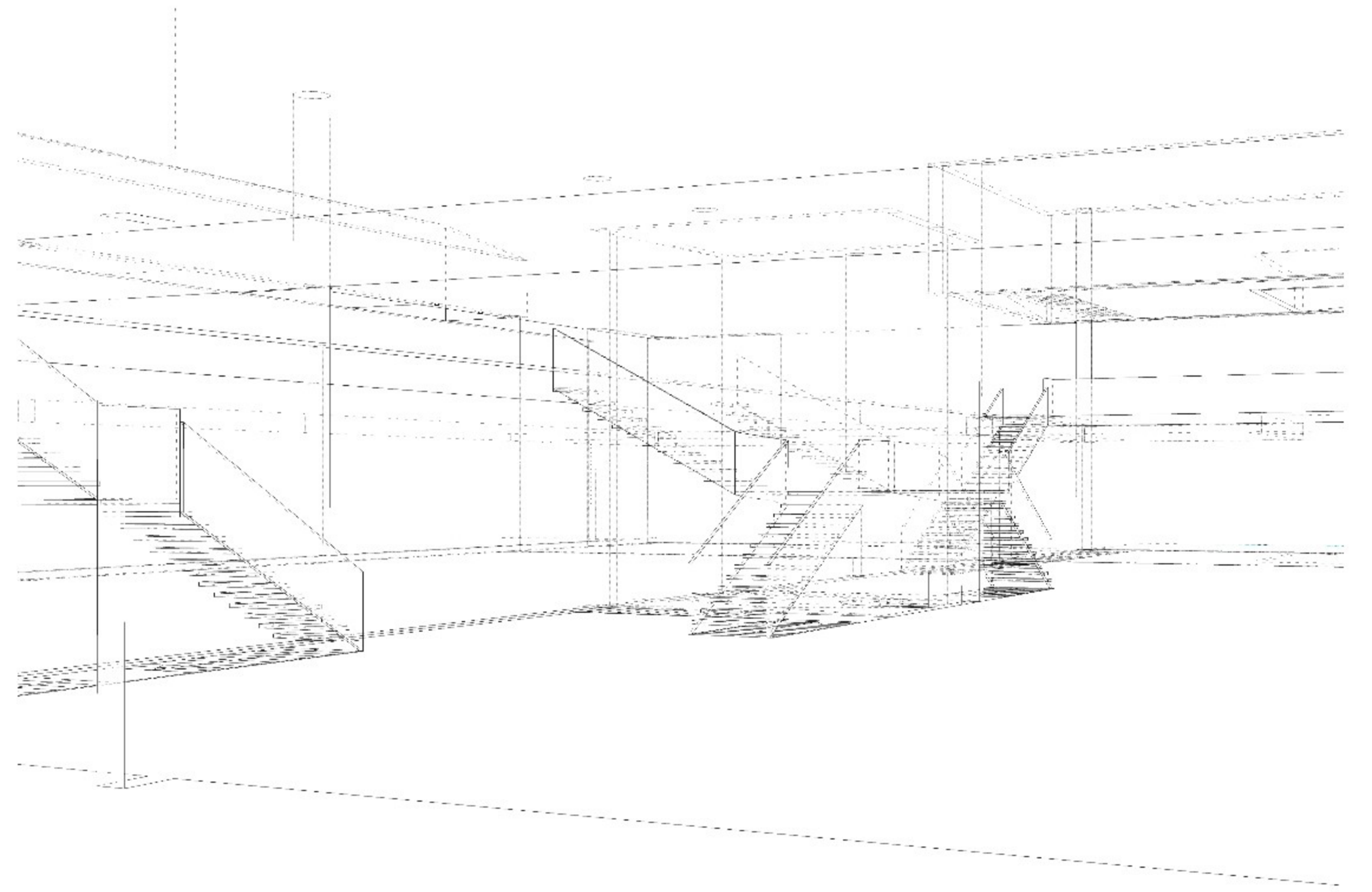


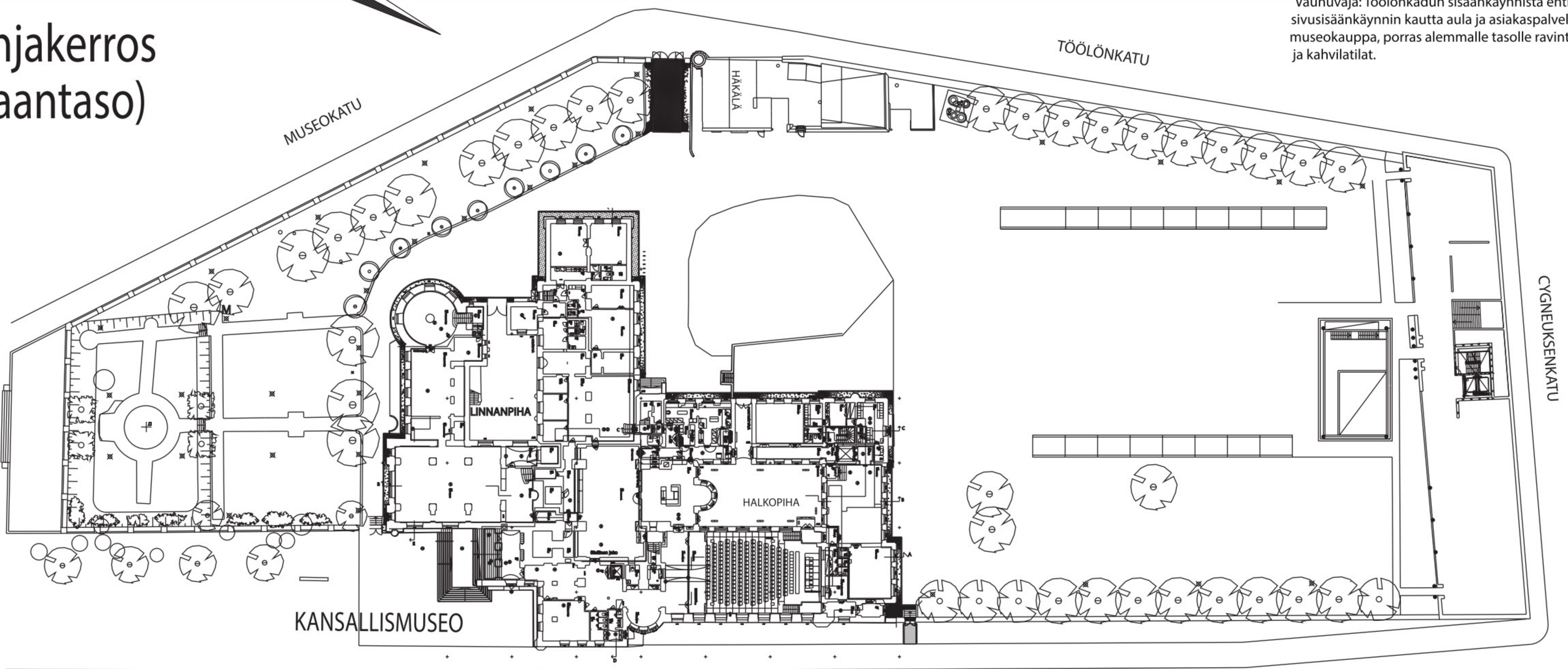
ULKOPERSPEKTIIVI



Pohjapiirros maantasokerros:

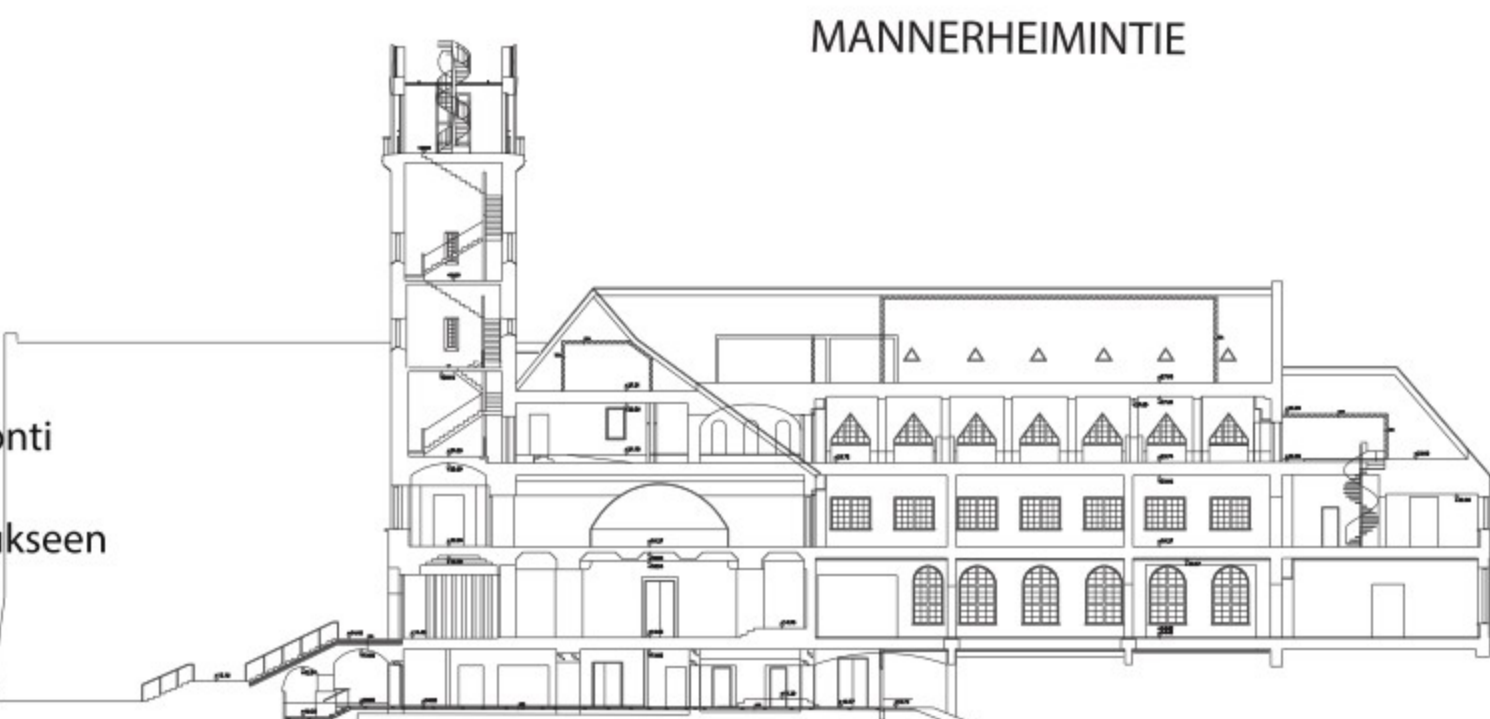
POHJAPIIRROS MAANTASOKERROS 1 : 400  
 perinnekasvien puutarha, Häkälän tilat varataan pihan käytön suunnittelu- ja ohjausryhmälle ja pihatarvikkeiden varastoksi valokuilut ja näyttämön laitteiston lasinen suojarakenne.  
 Vaunuvaaja: Töölönkadun sisäänkäynnistä entisen sisäsisäänkäynnin kautta aula ja asiakaspalvelutilat, museokauppa, porras alemmalle tasolle ravintolasali ja kahvilatilat.

## Pohjakerros (maantaso)

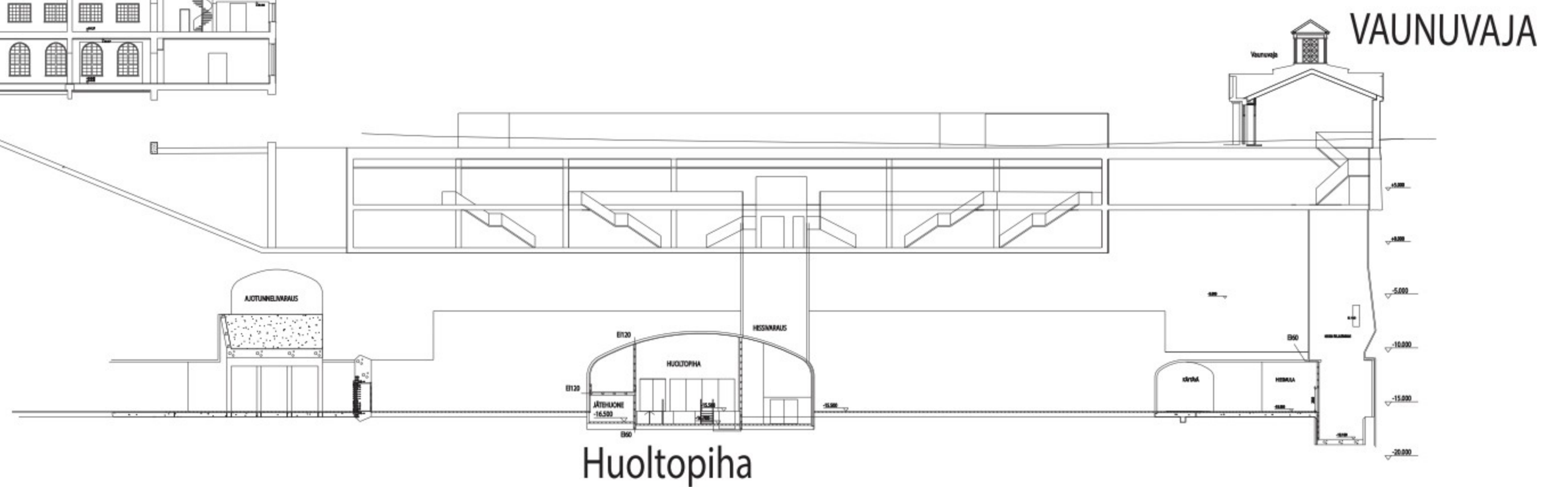


KANSALLISMUSEO  
 LEIKKAUS B-B versio 2

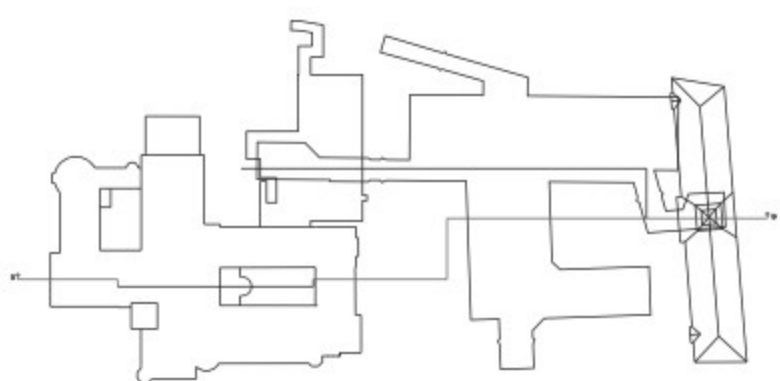
PITUUSLEIKKAUS 1 : 400  
 Museon auditorion laajentaminen ja katsomon tuonti louhintatasolle + 0,00, osin kaksikerroksinen uusi lisärakennus ja vaunuvajain kytkeminen lisärakennukseen tasolla + 4,50

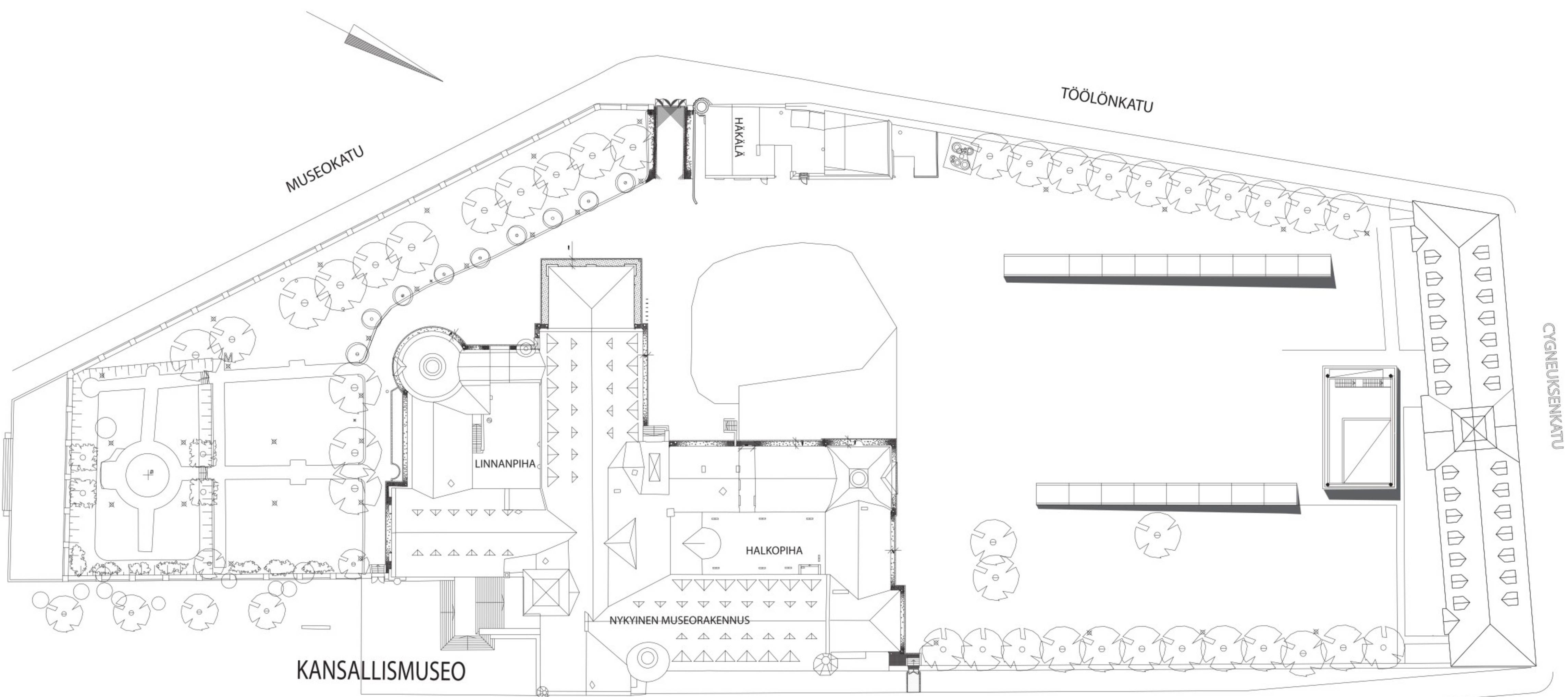


KANSALLISMUSEO

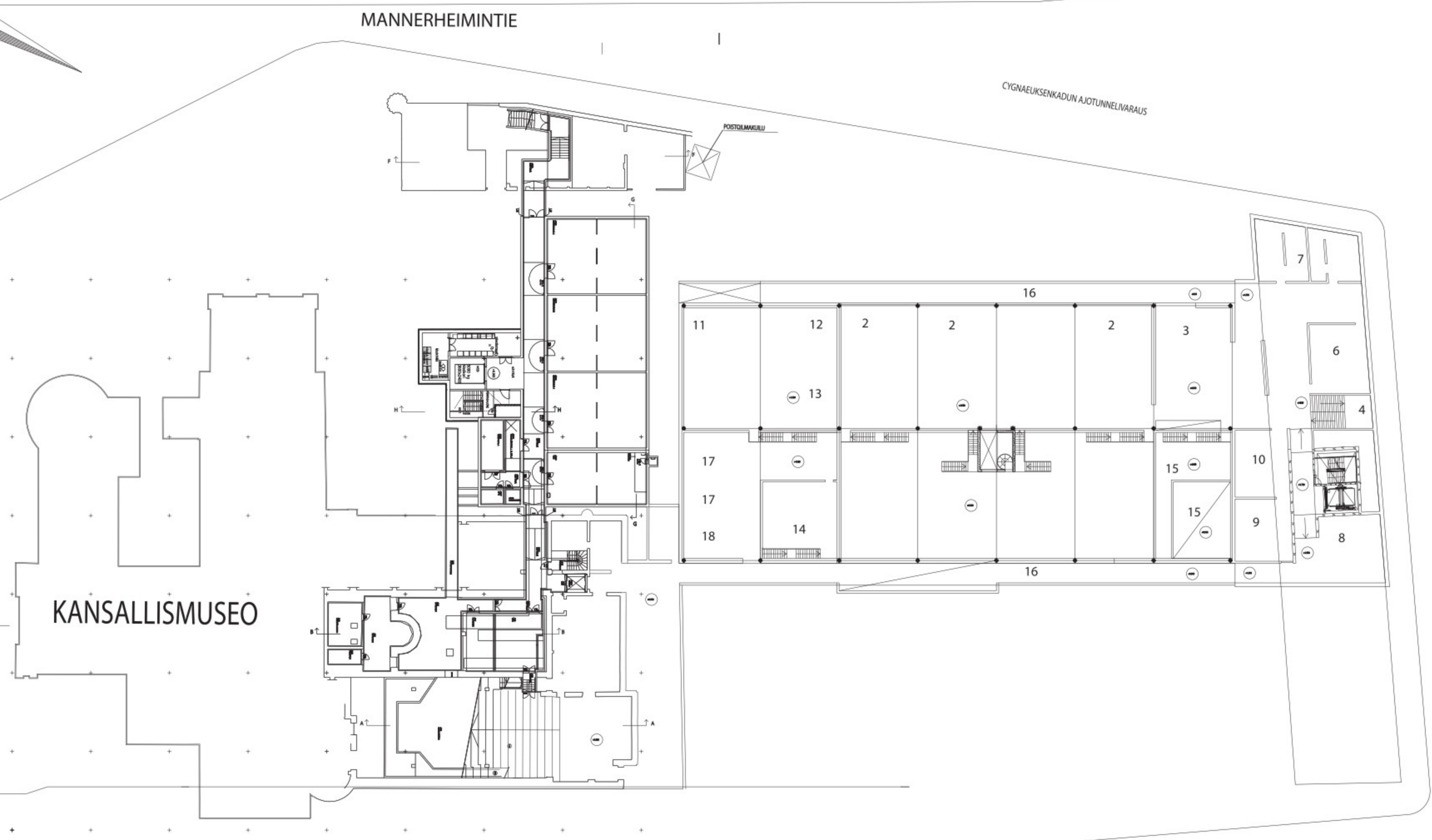


Huoltopiha





-1 krs (AK)



POHJAPIIRROS NÄYTTELYKERROS 1 : 400, Vaunuvajan taso

+ 4,50 ja lisärakennuksen tasot + 0,50 ja + 4,50  
 Vaunuvajan alekerros: Näyttelyiden naulakko- ja wc-tilat sekä ravintolan keittiö varasto- ja tukitiloineen.  
 Lisärakennus: Näyttely- ja tapahtumatilojen aulatilat, näyttely ja tapahtumatilat jaettavissa erikseen käytettävissä olleisiin tiloihin n. 600 + 300 + 300 m<sup>2</sup>, joista n. 900 m<sup>2</sup> on yli 7 metriä korkea, näyttämö, esiintyjien tauko- ja pukuhuonetilat, tasolla + 4,50 henkilökunnan sosiaalitilat, Puusepän-, metalli- ja näyttelyverstaas sekä osa teknisistä tiloista, tasolla + 0,50 loput tekniset tilat.

LAAJUUSLASKELMA JA VERTAILU TILAOHJELMAAN

Nr	Tilat / nimet	pinta-alat/ohjelma	pinta-alat/ Aila
1	Sisäänkäynti ja asiakas-palvelutilat	300 m <sup>2</sup>	270 m <sup>2</sup>
2	Näyttely- ja tapahtumatilat	1000 1200 m <sup>2</sup>	1240 m <sup>2</sup>
3	Näyttely- ja tapahtumatilojen aulatilat	200 m <sup>2</sup>	200 m <sup>2</sup>
4	Museokauppa	50 m <sup>2</sup>	54 m <sup>2</sup>
5	Ravintolasali ja kahvila	300 m <sup>2</sup>	360 m <sup>2</sup>
6	Naulakko ja lokerikot	100 m <sup>2</sup>	160 m <sup>2</sup>
7	Yleisö-wc-tilat	100 m <sup>2</sup>	85 m <sup>2</sup>
8	Ravintolan keittiö	100 m <sup>2</sup>	110 m <sup>2</sup>
9	Ravintolan varasto- ja tukitilat	50 m <sup>2</sup>	55 m <sup>2</sup>
10	Asiakaspalvelun taustatila	50 m <sup>2</sup>	66 m <sup>2</sup>
11	Puusepän verstaas	200 m <sup>2</sup>	200 m <sup>2</sup>
12	Näyttelyverstaas	80 m <sup>2</sup>	80 m <sup>2</sup>
13	Metalliverstaas	20 m <sup>2</sup>	20 m <sup>2</sup>
14	Henkilökunnan sosiaalitilat	50 m <sup>2</sup>	55 m <sup>2</sup>
15	Esiintyjien tauko- ja pukutilat	50 m <sup>2</sup> (30/+0,5 ja 30/+4,5)	60 m <sup>2</sup>
16	Liiketilat, poistumistiet, yhdysk.	500 m <sup>2</sup> (tasot +0,5 ja +4,5)	535 m <sup>2</sup>
17	Tekniset tilat	400 m <sup>2</sup> yhteensä	485 m <sup>2</sup>
18	Kiinteistö-, valvomo ja siivous	100 m <sup>2</sup> (sekä tasolla +0,50 että +4,50)	
Yhteensä:		3 850 m <sup>2</sup>	4 035 m <sup>2</sup>

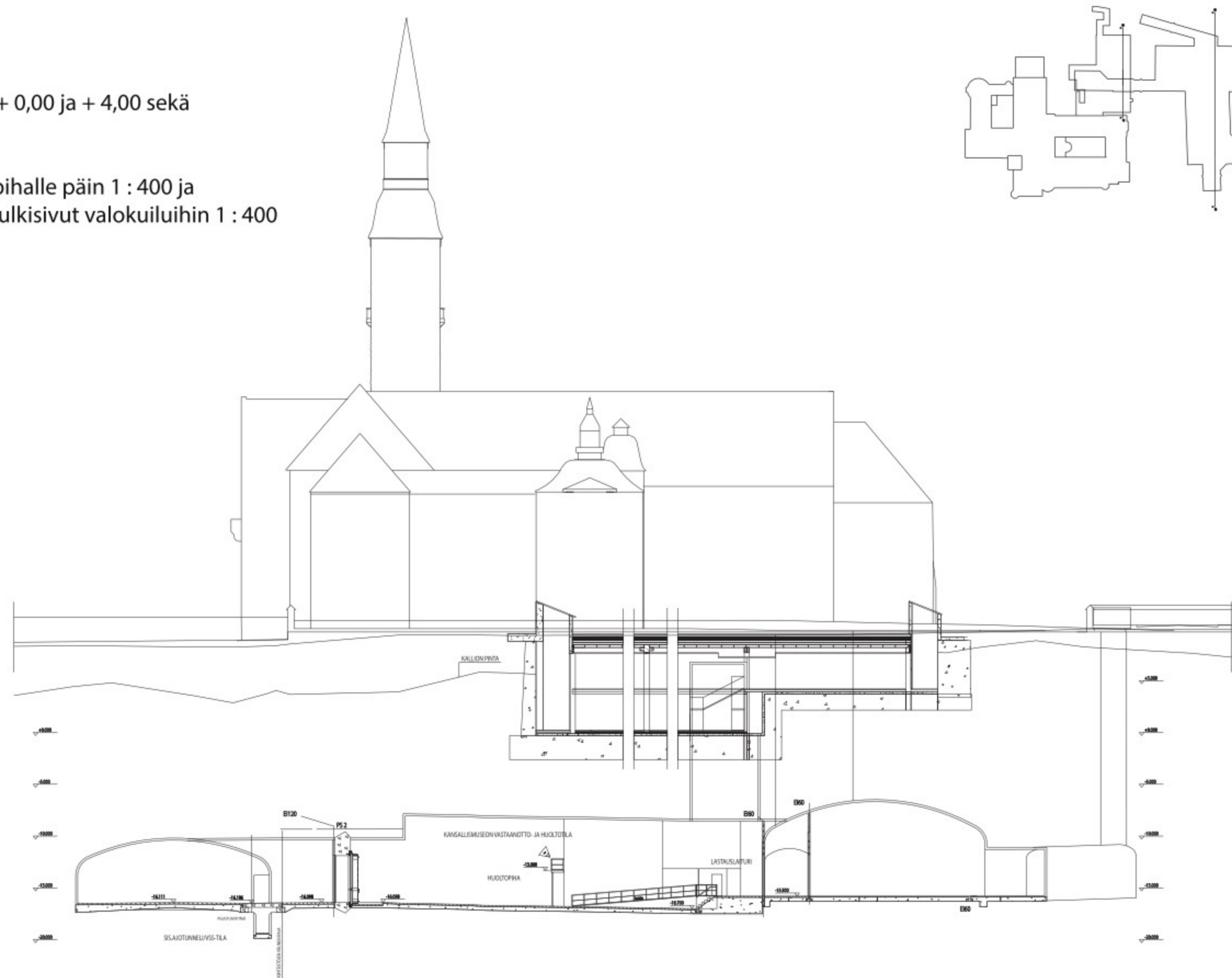
Ero ohjelman ja ehdotuksen Aila pinta-aloissa johtuu siitä, että olemme laskeneet mukaan lämmittämättömät valokuilutilat. Ne eivät ole rakennettujen huoneitilojen laatua vastaavia tiloja, mutta toimivat kuitenkin museon eri rakennusten yhdysväylänä. Ne ovat sen lisäksi hyödynnettävissä lisärakennuksen olosuhdehallinnan toimivana osana.

Rakennettavat huoneet toteutuvat siis ehdotuksessamme näin: Luvusta 4 035 m<sup>2</sup> vähennetään valokuilujen pinta-alaosuus 535 m<sup>2</sup> (kohta 16 yllä), jolloin tulos on 3 500 m<sup>2</sup>.

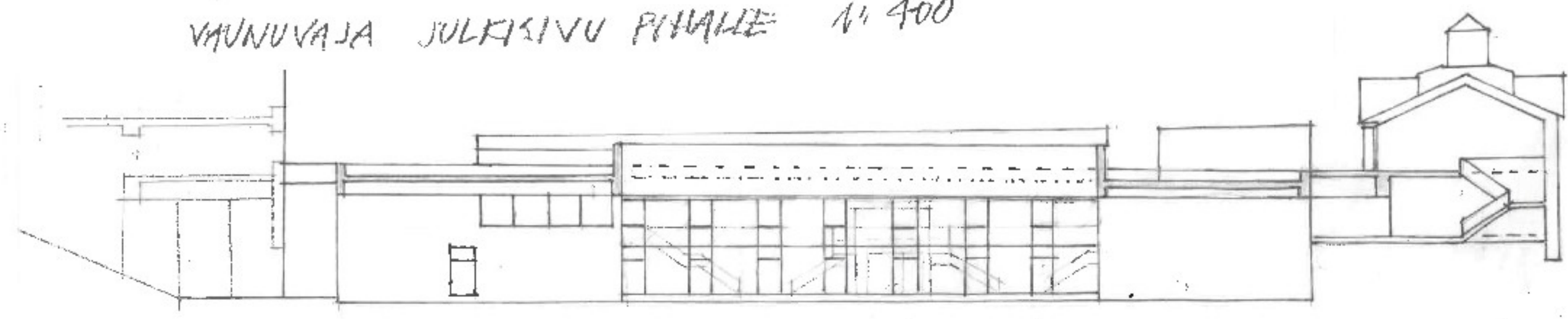
Pinta-alat yhteensä: Kilpailuohjelma 3 850 m<sup>2</sup> Ehdotus Aila 3 500 m<sup>2</sup>

KANSALLISMUSEO  
LEIKKAUS G-G

POIKKILEIKKAUS 1 : 400  
 Lisärakennus tasot / lounhonta + 0,00 ja + 4,00 sekä valokuilut pitkällä sivuilla.  
 Oleelliset julkisivut:  
 Vaunuvajan julkisivu museon pihalle päin 1 : 400 ja maanalaisen lisärakennuksen julkisivut valokuiluihin 1 : 400



VAUNUVAJA JULKISIVU PIHALLE 1 : 400



LISÄRAKENNUS JULKISIVU MANNERHEIMINTIELLE 1 : 400 (ALAPUOLI)

LISÄRAKENNUS JULKISIVU TÖÖLÖNKATU (YLÄPUOLI) 1 : 400

