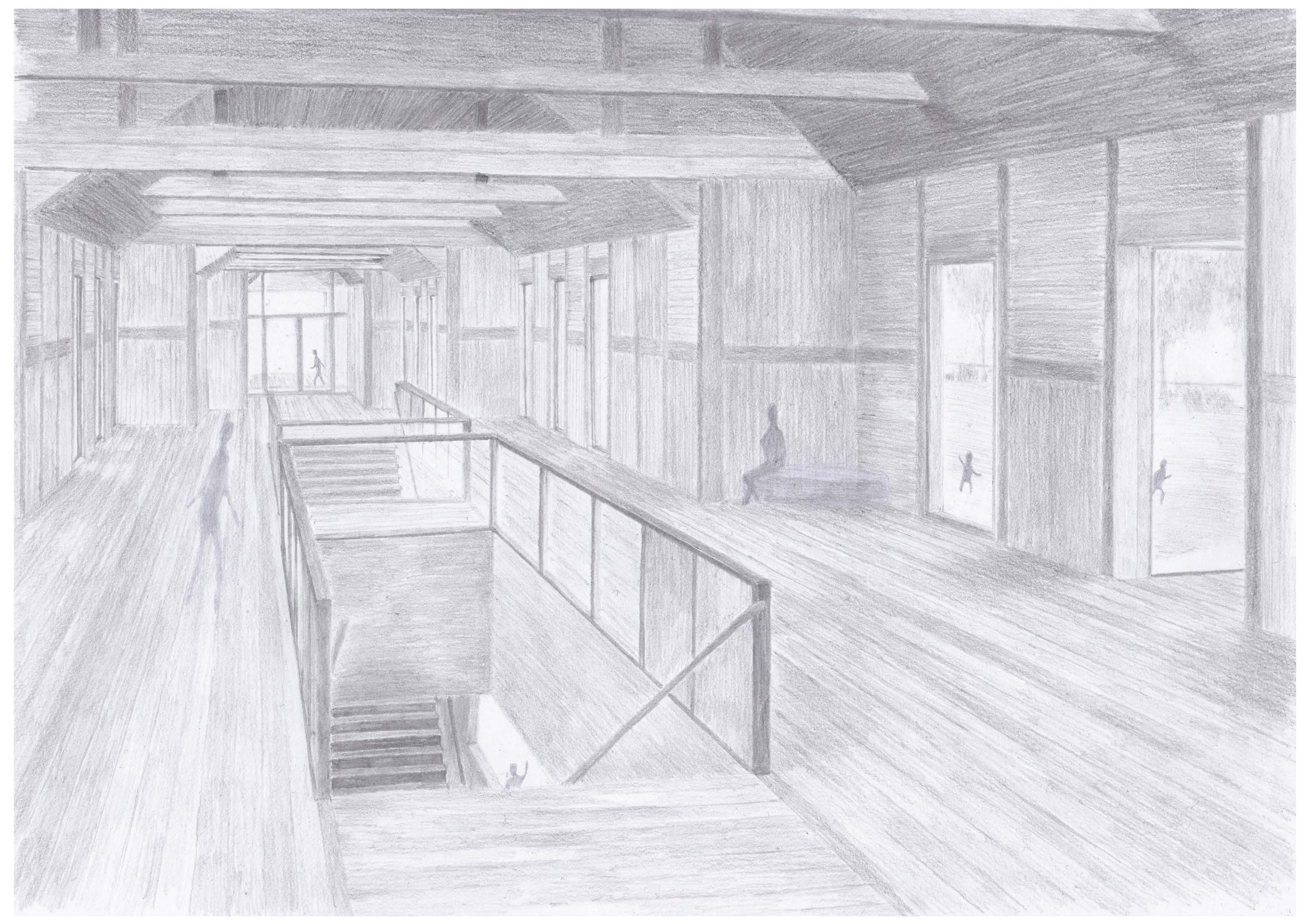
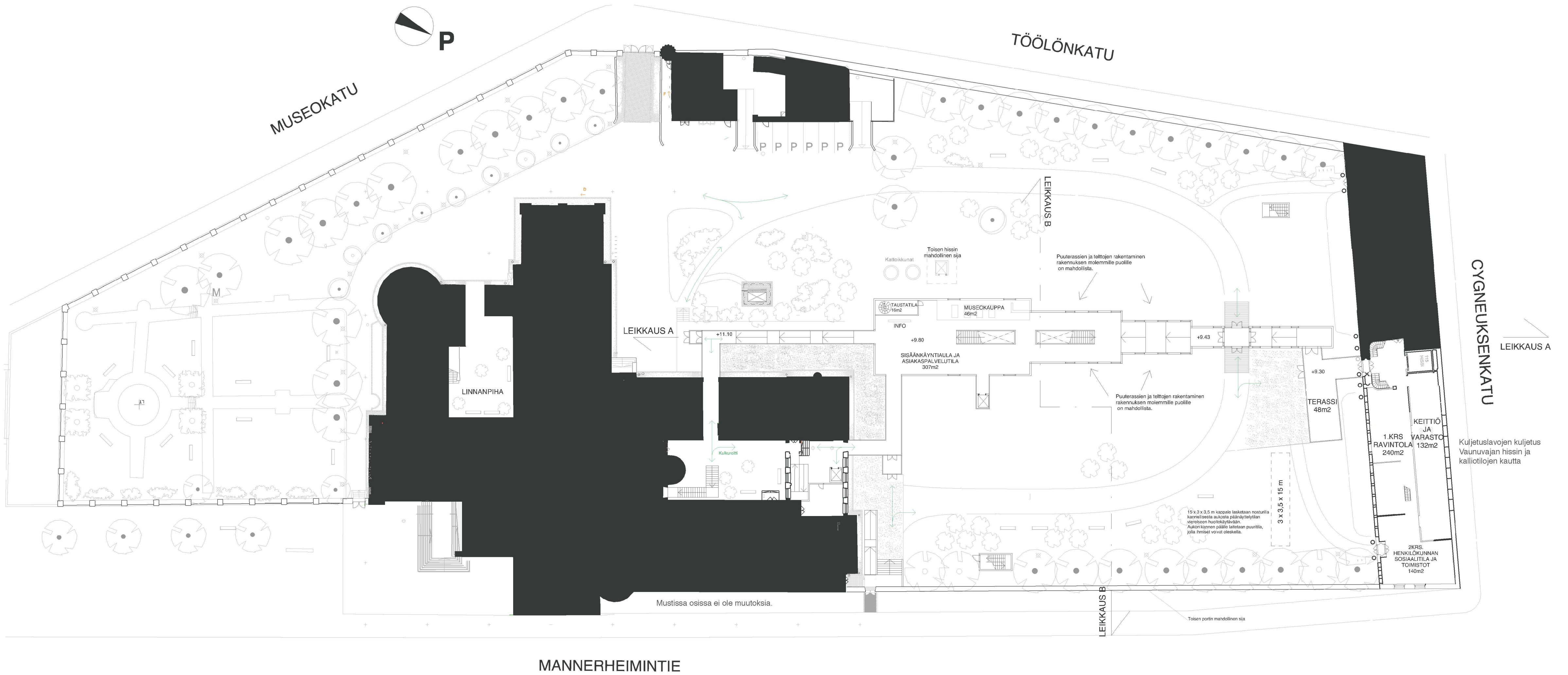




Ulkonäkymä

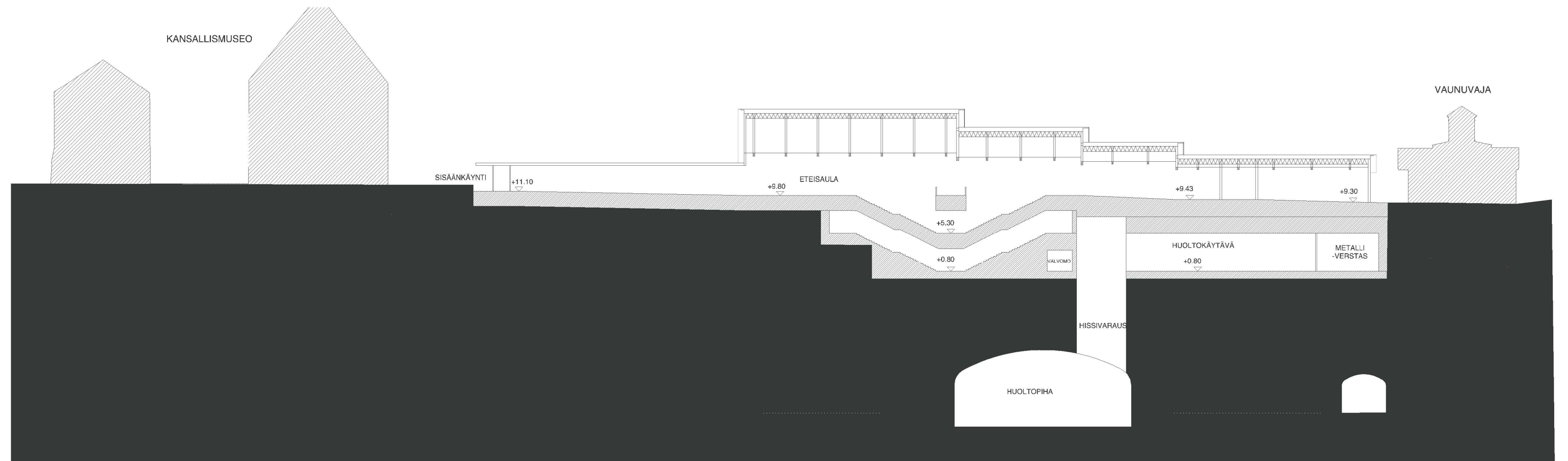


Sisänäkymä

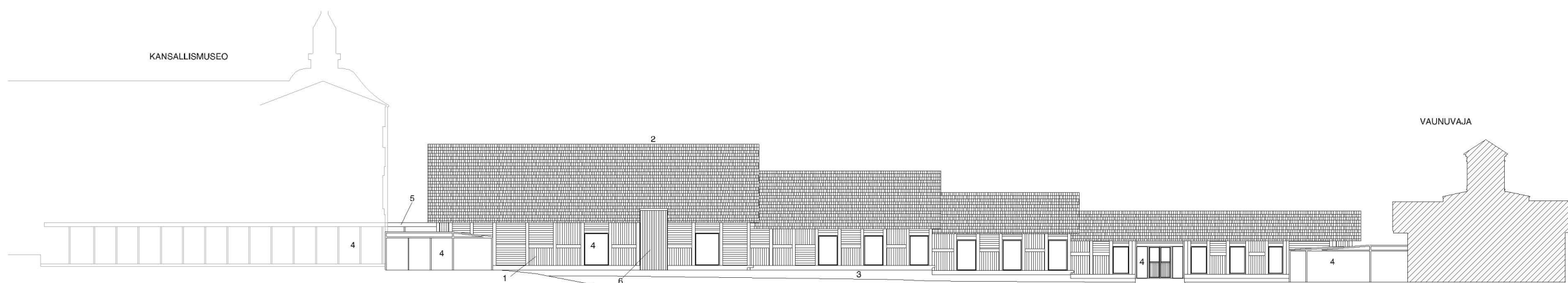


MANNERHEIMINTIE

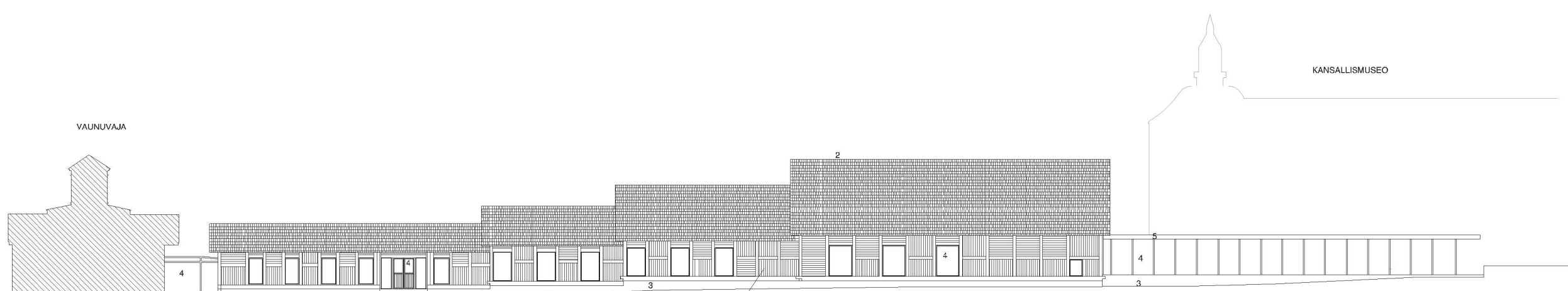
Pohjapiirros maantasokerros 1:400



Leikkaus A 1:400



Julkisivu koilliseen 1:400



Julkisivu lounaaseen 1:400



Julkisivu kaakkoon 1:400



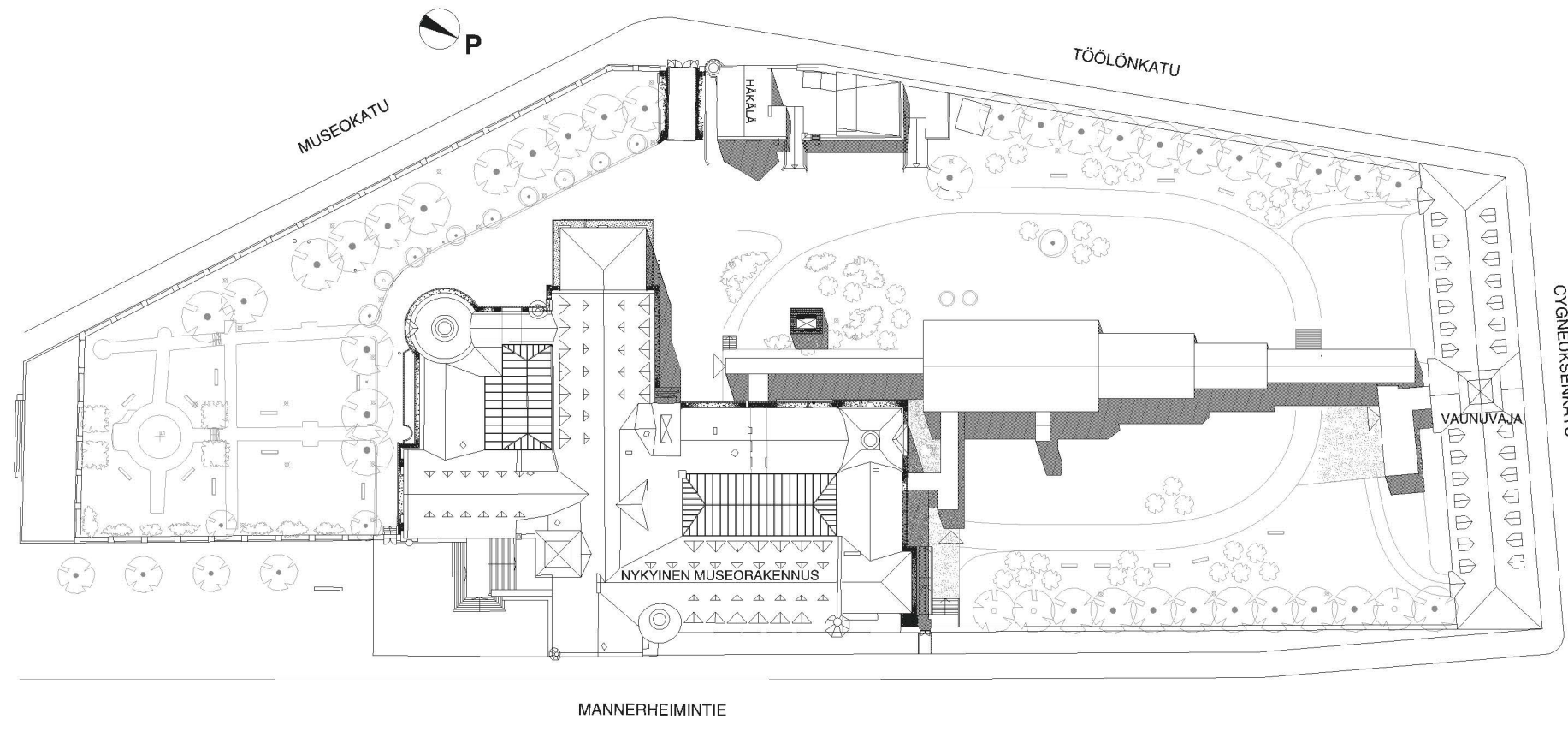
Julkisivu luoteeseen 1:400

Julkisivumateriaalit

1. Seinä: Puuristikkorakenne. Ei pintakäsittely / käsitelty palosuoja-aineella. Pileri ja palkki: Mänty, Massiivi- / liimapuu. Täyte: Pontattu haapahirsi. Kaksinkertainen seinä. Haapa on kevyt ja harmaantuu kauniisti. Runkojen kasauksen jälkeen piilutetaan osittain kirveellä ja osittain käsikoneella.
2. Katto: Tervattu haapapaanu, aluskatteena bitumi
3. Perustus: Betoni
4. Ovi, ikkuna ja seinä: lasi
5. Lasikäytävän katto: Kupari
6. Pystylaudat: kuusi. Ei pintakäsittely / käsitelty palosuoja-aineella.

Arkkitehtuurikiipailu  
"Uusi Kansallinen"

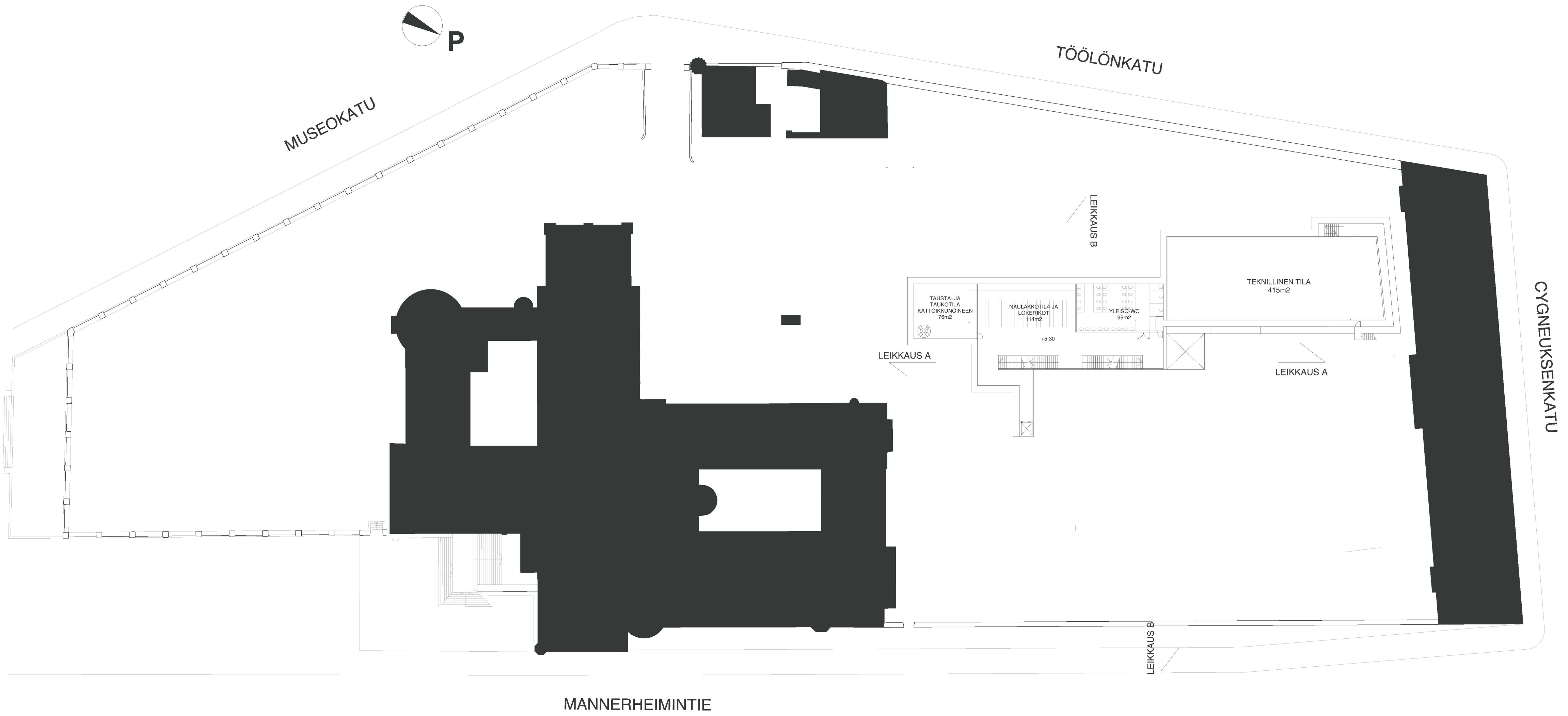
Nimimerkki  
PUUSI KANSSA



Asemapiirros 1:1000

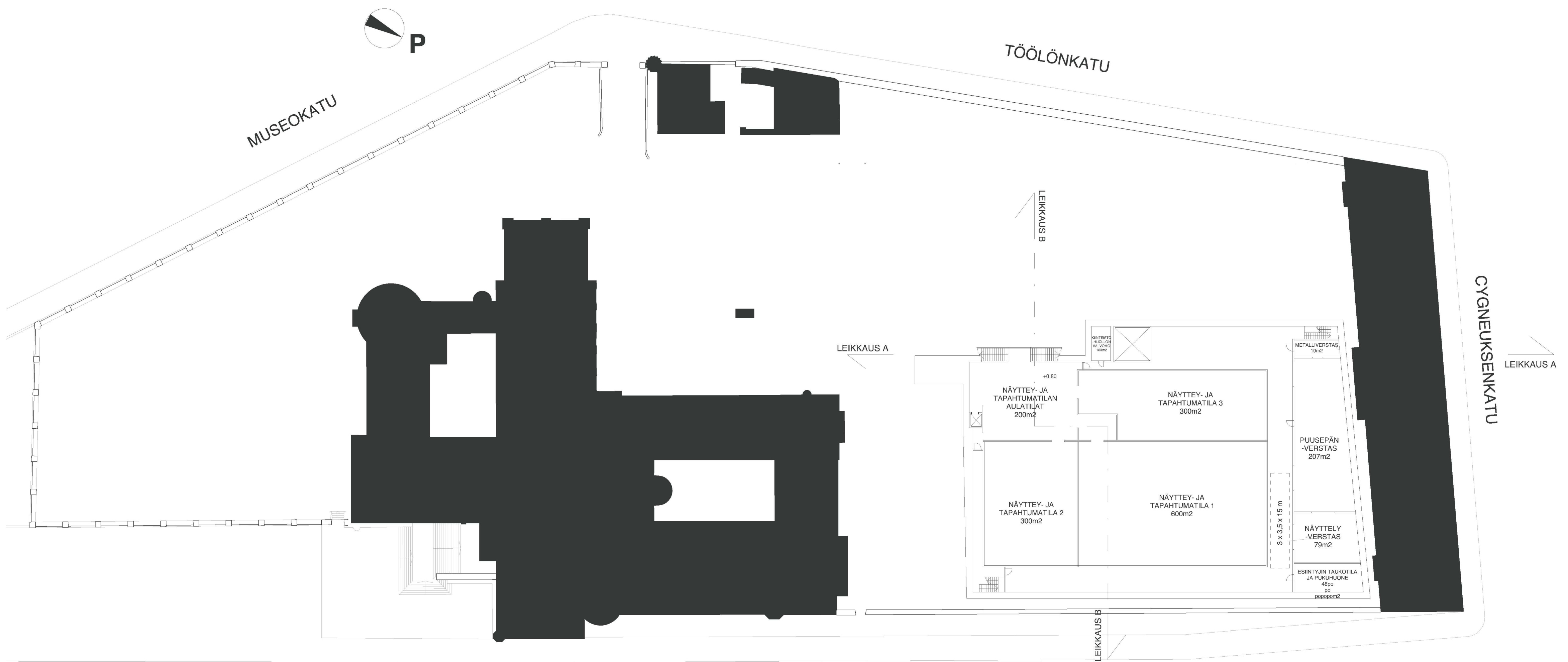


Ulkonäkymä



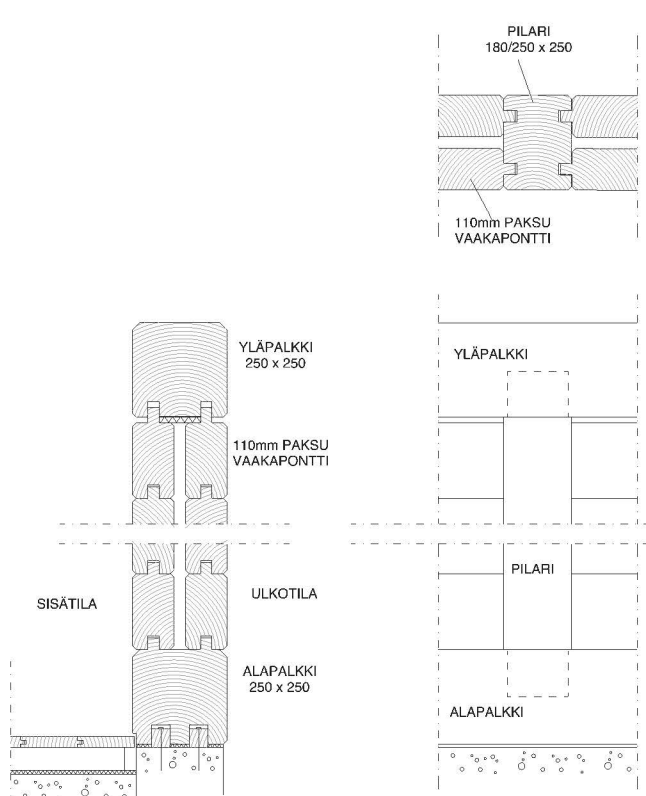
MANNERHEIMINTIE

Pohjapiirros välikerros (-1 krs) 1:400



MANNERHEIMINTIE

Pohjapiirros näyttelykerros (-2 krs) 1:400



Puulattia on kiinnitetty betonialustalle, mikä vähentää sisä- ja ulkotilan tasoeroja. Perustukseen kiinnitetyt puurimat lukitsevat alapalkkien paikat. Koko seinärakenne on lähes painumaton. Ponnit kiinnitetään pilareihin lyhyellä jaloilla ja ylinnät ponnit ovat syvemmät, jotta puun eläminen ei vaikuta rakennuksen tiivyyteen. Tarvittaessa ponnit ohennetaan ja niiden väliin laitetaan puukulttuuriste.

Tämä lisärakennus liittyy vahvasti ja monipuolisesti Suomen kansan puurakennuskulttuuriin, ja se soveltuu nykyaikaiseen julkiseen käyttöön uudella tavalla. Maantasokerroksen ulkoseinän on täysipuinen ristikkorakenne, jonka kehiksenä on mäntyhirsi ja täytteenä pontattu kaksinkertainen haapahirsi (kts. julkisivut ja puuristikkoseinän rakennepiirros). Katossa käytetään tervettä haapapanua. Museon kävijät kokevat sukupolvien kautta perityvää puurakennuksen erityistä tunnelmaa, johon kuuluvat tuoksu, lämpö, varjo ja ääni.

Lisärakennus yhdistää nykyisen museorakennuksen ja Vaununajan. Vaununajan puuosaa käytetään aktiivisesti museoravintolana. Nykyisen museon keskialueen takaa laskevat portaat Haalkopihaan. Sieltä pääsee lisärakennukseen lasikäytävän kautta tai Haalkopihan luodepuolen uudella hissillä lisärakennuksen toiselle sisääkäynnille. Lisärakennus ei katkaise pihaa vaan läpikuuluu on myös mahdollista.

Maanlaiset kerrokset ovat betonirakenteiset. Niissä lattioiden ja muiden osien pintamateriaalina käytetään puuta. Näyttelytilojen järjestys ja muodot ovat yksinkertaiset, ja niiden väliseinät ovat siirrettävät, mikä mahdollistaa monipuolisen käytön. Näyttelykerroksessa ei ole kattoikkunoita. Sen sijaan siellä näkyy portaiden kautta pääsevä luonnonvalo, joka muuttuu ajan mukaan.

Lisärakennuksen uusi hissi kulkee kallioliiton, näyttely-, väli- ja maantasokerroksen välissä. Tämä hissi kuljettaa Finlandia-talon Q-parkista tulleita kävijöitä sisääkäyntialueen. Mikäli tämä aiheuttaa liiallista louhintatyötä, kallioliiton ja maantasokerroksen välissä kulkeva hissi lisätään lisärakennuksen lounaspuolelle (kts. pohjapiirros maantasokerros).

Linnanpihaa käytetään varsinkin lapsiperheiden oleskelu- ja tapahtumatilana. Haalkopihaa puolestaan lisärakennuksen ja nykyisen museon välisenä kulkutienä, juhlatilana ja pienenä kahvilana. Molemmille sisäpihoille laitetaan siirrettäviä kevyitä istutuksia. Molemmilla ovat yksinkertaiset lasiharjakatot, joiden räystäät ovat samalla tasolla kuin sisäpihoja ympäröivien katosten. Siinä kohdassa missä tasoero on nykyisen ja uuden katosten välissä, yksinkertaisesti kattopinta laskee pystysuuntaisesti alas (kts. asemapiirros).

Lisärakennuksen laajuuslaskelma / yhteensä 4606m<sup>2</sup> (tilaohjelma 3850m<sup>2</sup>)  
Tähän pinta-alaan kuuluu osa Vaununajasta.

Julkisen vyöhyke / Aula- ja tukitilat 2707m<sup>2</sup> (2250m<sup>2</sup>)  
Sisääkäyntialue ja asiakaspalvelutilat 307m<sup>2</sup> (300m<sup>2</sup>)  
Näyttely- ja tapahtumatila 1200m<sup>2</sup> (1000-1200m<sup>2</sup>)  
Näyttely- ja tapahtumatilan aulatilat 200m<sup>2</sup> (200m<sup>2</sup>)  
Museokauppa 46m<sup>2</sup> (50m<sup>2</sup>)  
Ravintolasali ja kahvilatilat 288m<sup>2</sup> (300m<sup>2</sup>)  
Naulakottila ja lokerikotit 114m<sup>2</sup> (100m<sup>2</sup>)  
Yleisö-wc 199m<sup>2</sup> (100m<sup>2</sup>)  
Julkiset yhdyskäytävät 453m<sup>2</sup> (-)

Sisäinen vyöhyke / 669m<sup>2</sup> (550m<sup>2</sup>)  
Ravintolan keittiö, varasto- ja tukitilat 132m<sup>2</sup> (150m<sup>2</sup>)  
Asiakaspalvelun taustatila ja henkilökunnan sosiaalitilat 92+140m<sup>2</sup>(100m<sup>2</sup>)  
Puusepänerverstas 207m<sup>2</sup> (200m<sup>2</sup>)  
Näyttelyverstas 79m<sup>2</sup> (80m<sup>2</sup>)  
Metalliverstas 19m<sup>2</sup> (20m<sup>2</sup>)

Taustatilat 1230m<sup>2</sup> (1050m<sup>2</sup>)  
Esintuolin taidokotila ja pukuhuone 48m<sup>2</sup> (50m<sup>2</sup>)  
Liikennetit, poistumistiet, yhdyskäytävät 604m<sup>2</sup> (500m<sup>2</sup>)  
Tekniset tilat 415m<sup>2</sup> (400m<sup>2</sup>)  
Kiinteistöhuollon valvomo sekä siivous- ja jätekeskus 163m<sup>2</sup> (100m<sup>2</sup>)