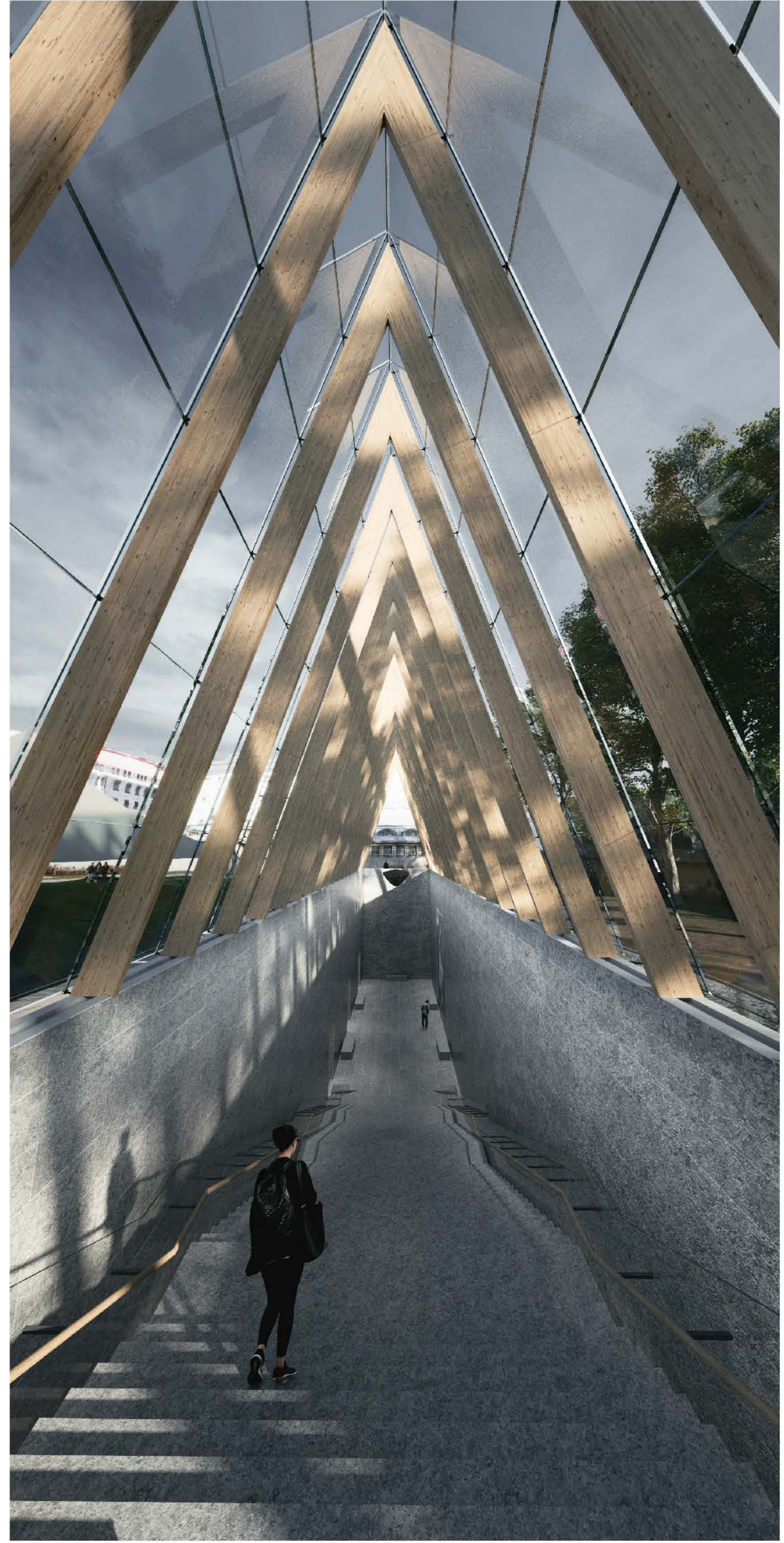




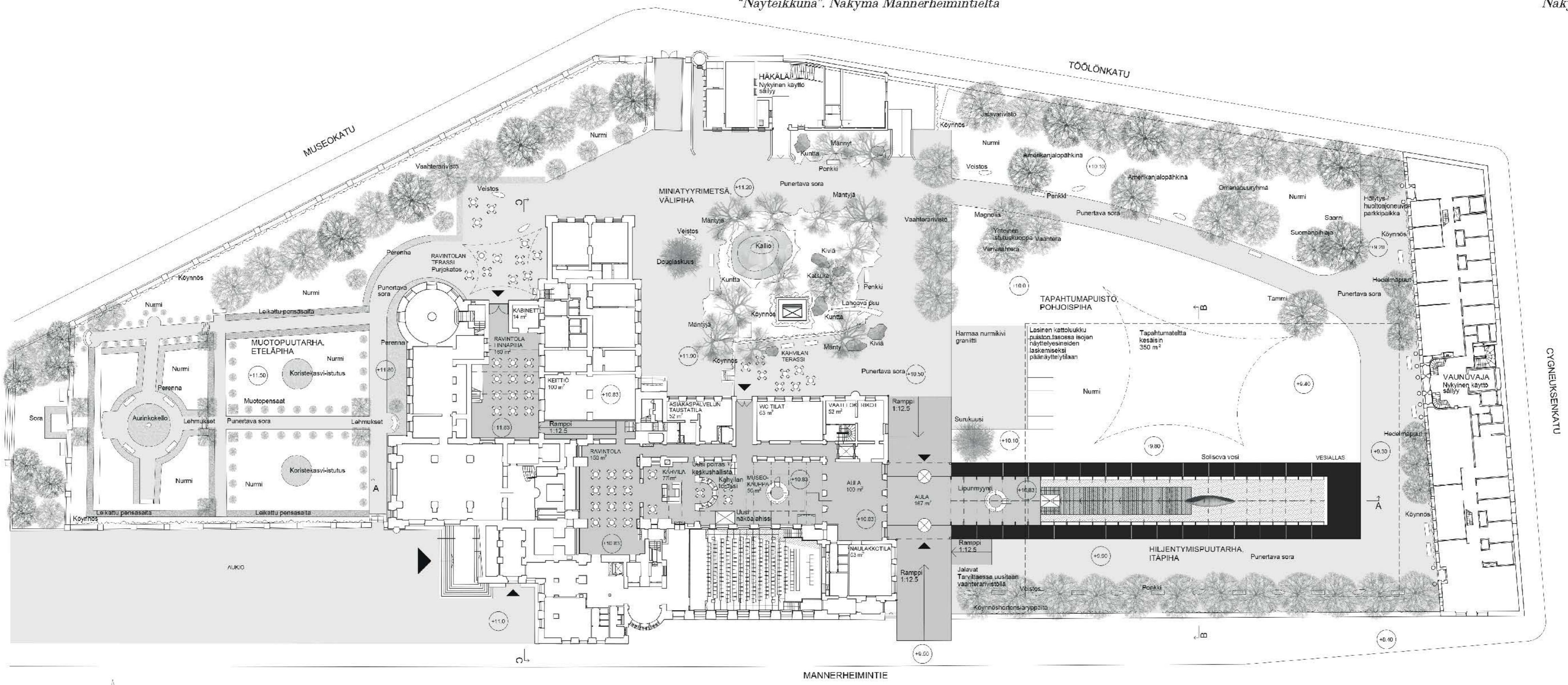
Ilmakuva lännestä



Näkymä yläalasta



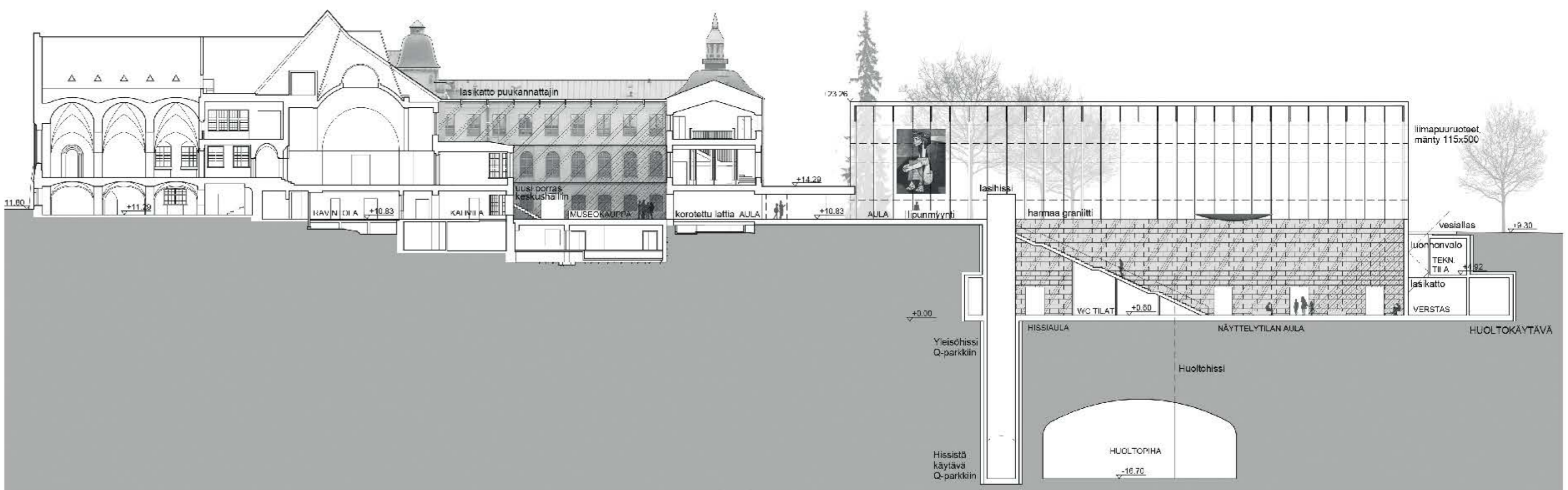
"Näyteikkuna". Näkymä Mannerheimintieltä



Maantasokeroksen pohjapiirros 1:400



Leikkaus B - B  
1:400  
PLANSI 1



Leikkaus A - A  
1:400

"Läpi harmaan värin"



Näkymä pohjoisesta



Näkymä näyttelyaulasta

**"LÄPI HARMAAN KIVEN"**  
**"Uusi Kansallinen"**

Kansallismuseon kansallismuotintinen museorakenne on saanut vaikutteita suomalaisista keskiaikaisista kivikirkkoista. Uusi laajennus jatkaa tätä, ottaa vaikutteita suomalaisista puukirkkoista. Jos vanha museo on "kirkko", uusi osa on "kappeli" kirkon yhteydessä. Uuden laajennuksen aiheet näkyvät osin puurakenteen, lasilla verhottu, jyrkkiä harjakatto puissa. Muotomaailmaltaan se liittyy Kansallismuseon siipien ja tornin jyrkkien harjakattojen geometriaan.

Kansallismuseo viestii selvästi laajennuksestaan ulospäin. Vanhan museon kokonaisuus päivitetään nykyisaan. Syntyy "Uusi Kansallinen". Lasinen "Prisma" näkyy hyvin Mannerheimintielle ja Finlandiatolalle. Se on kuin suuri, valaistu näyteikkuna tai näyttelyytirini. Linnapiisasta kattorakenteista "Prismaan" voidaan ripustaa suuria näyttelyesineitä ja julisteita. Mannerheimintien puolelta pääsisäänkäynti laajennukseen.

Vanha rakennus hyödynnetään maksimaalisesti. Tämä on ekologisempaa kuin rakentaa laajasti uutta. Halkopihan katetaan ja sinne sijoitetaan uusi muscokauppa ja porras sekä hissi pääaulasta. Ravintola sijoitetaan katettuun Linnapihaan, minne on oma sisäänkäynti linnapihalta etelään ja länteen avautuvan terassin kautta. Keittiön huolto tapahtuu olemassa olevan huoltotien kautta. Keittiön varastotila sijoitetaan -1 kerroksen uudehkoihin varastotiloihin. Ravintola, sijoitettuna Linnapihalle, toimii katetun Halkopihan kanssa koko museokokonaisuuden sydämenä. Niille on välittömä kulkuyhteys uudisosaan, myös vanhan museon keskuksellista ja pysyviä näyttelyitä. Näyttelyvälineille muodostun elinyksikkötilat vanhaan muotoon: Ensinnäkin suuri tornin läpi sisäänkäyntihallilla, joka on kohottava aloitus matkalle. Sieltä hän laskeutuu katulle Halkopihalle ja jatkaa matalampien aulatilojen läpi laskeutuen kokokohtaan, uudisosan katedraalimaisen näyttelyaulaan.

"Prisma" muodostaa uuden upotetun sisäpihan katettujen Halkopihan ja Linnapihan muodostaman kokonaisuuteen. Museo laajenee alkuperäisen Geselliuksen, Lindgrenin ja Saarisen "agglomeratio"-periaatteen mukaan keskuksellisiin ympärille pihapiispiin, joihin tilat joustavasti pihojen ääreen sijoittuvat. Näyttelytilat louhitun kallioiden. Kaikki näyttelytilat ovat seitsemän metriä korkeita hyvän muuntojoustavuuden saavuttamiseksi. Näyttelytilat ovat yhdistettävissä toisiinsa. Tekniset tilat sijaitsevat neljä metriä korkeiden varastotilojen päällä. Isoimmat näyttelyesineet laskeutuu suuren näyttelytilan lasisesta kattolukusta alas näyttelyyn.

Maanalainen näyttelykerros on betonirakenteinen. Louhitun kallioiden ja betonin väliin jätetään ilmarak. Näyttelytilojen seinät ovat valkoiseksi maalattua, sahalaatuun vasten paikallavalettua betonia. Pääpintamateriaaleina ovat harmaa graniitti, lasi ja ekologinen puu. Kaikkien päätöiden, aulojen, portaiden, näyttelytilojen ja rampien lattiverhouksena on suomalainen, harmaa graniitti. Myös uudisosan näyttelyaulan seinät ovat harmaata graniittia. Tämä liittyy uudisosan Kansallismuseon sokkelikerrokseen ja torniin.

Puistosuunnitelma kunnioittaa 1920-luvulla tehtyä puistosuunnitelmaa. Puisto teoiteetaan eteläpuolen "Muotoputarhaksi", välipihaan "Miniatyrimetsäksi", pohjoisosaan "Tapahtumapiisiksi" ja itäpuolen "Hiljentympäpuutarhaksi". "Miniatyrimetsä" on pienoisosa kappale suomalaisia armitseviä kivenlohkareineen, maanpötkökasveineen ja kaatuneine, lahoavine puunköynnöineen. "Miniatyrimetsä" toimii näyttelykohtana kiertäen päätteen ulos tultaessa. Mannerheimintien puoleinen jalaveri pyritään säilyttämään. Mikäli uudisrakentaminen tai jalavanti tekee säilyttämisen mahdottomaksi, koko puuri viusitaan kerralla vaateroilla. Puistoa ehdotetaan, kasvustaloja ja kasvillisuutta uusitaan aikaansaada monimuotoinen kaupunki-oleilu puisto erilaisiin käyttötarpeisiin. Eteläpuolen "Muotoputarhan" alkuperäistä ajatusta kirkastetaan jätettyillä määllä kulkureittejä. Pysäköintipaikat poistetaan linnapihaan ja pohjoispuolen pihapiispiin. Puistoon jää näin vapaita tilaa erilaisiin tapahtumiin. Puistoon sijoittuvat vaihtuva ulko-näyttelyalue ja veistospuisto. Puiston voi astia myös tuoksuun avulla: Kukkiat hedelmäpuut pohjoispuolella, suomalaisen metsän tuoksu välipihaalla ja muotoputarhan ruusun tuoksu etelässä.

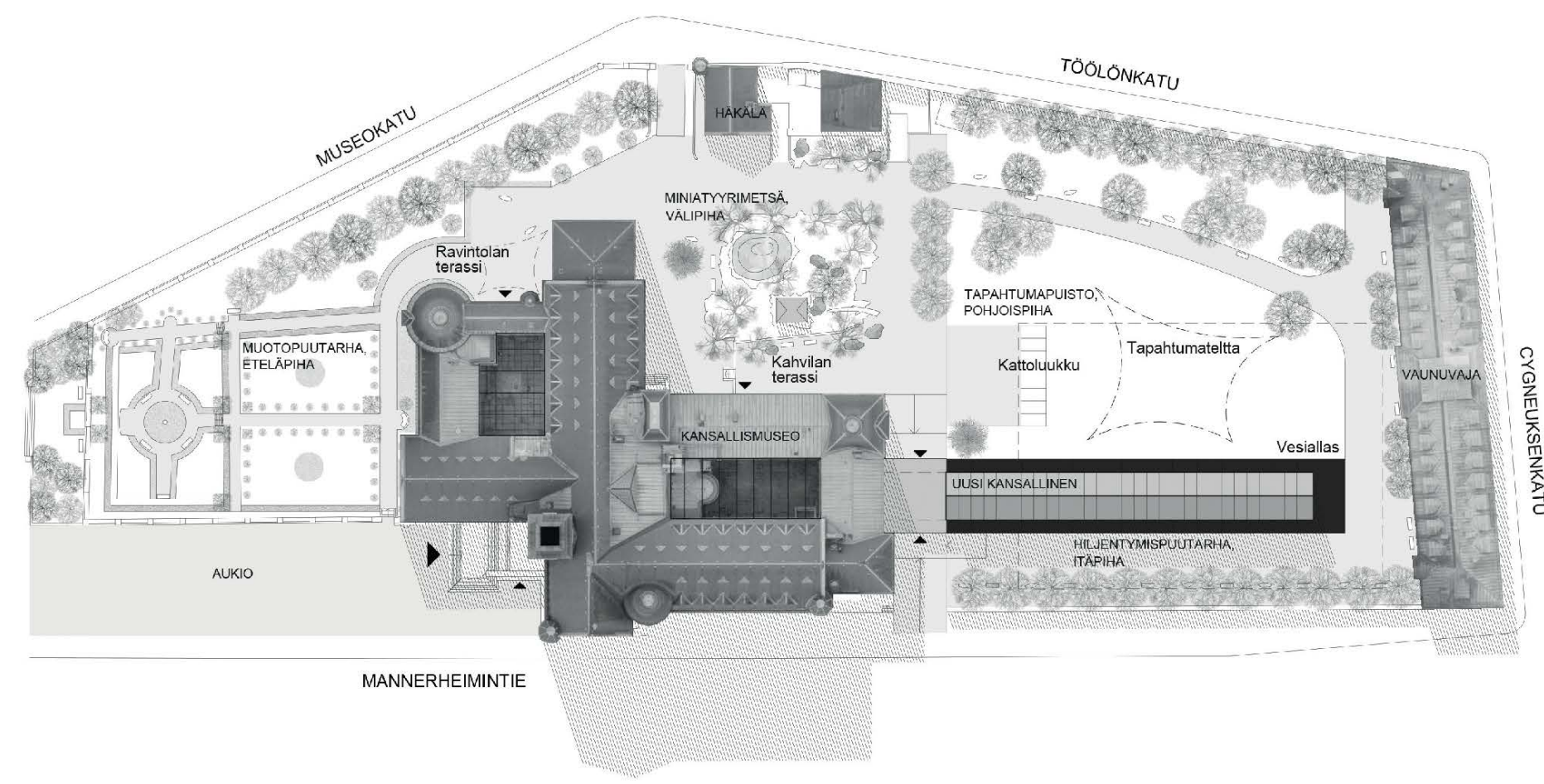
"Prisma" ympäröi maaston mukaan loivasti porrastuva vesiallas. Ilta-aikaan valaistu "Prisma" luo vesipölyn vedenpintaan. Vesi virtaa ja putoilee porrastusten mukaan aikaansaaden museoverialle puistossa rauhoittavan solinan. Luonnonvalo otetaan näyttely- ja verastotiloihin virtaavan veden läpi. Altan pohja on akvaariotekniikalla kituttua lasia, jonka alla on toinen lasikatto. Valon läpäisevyyttä voidaan säätää 0-100%. Vesi pidetään sulana ympäri vuoden. Valo lipplattaa pohjakerroksessa veden liikkeen mukaan.

Pihapiispi, läntisen sisäänkäynnin yhteyteen istutetaan yksi surkkuksi, joka kasvaa kapeaksi ja korkeaksi. Kuusi kuvaa suomalaisia perheita muotokuvaa: Valkeissa olohuoneissa, hupen painamana, siinä pikemminkin, se ei kasva leveyttä, mutta silti, ajan kuluessa, nöyränä kohoaa korkeuksiin.

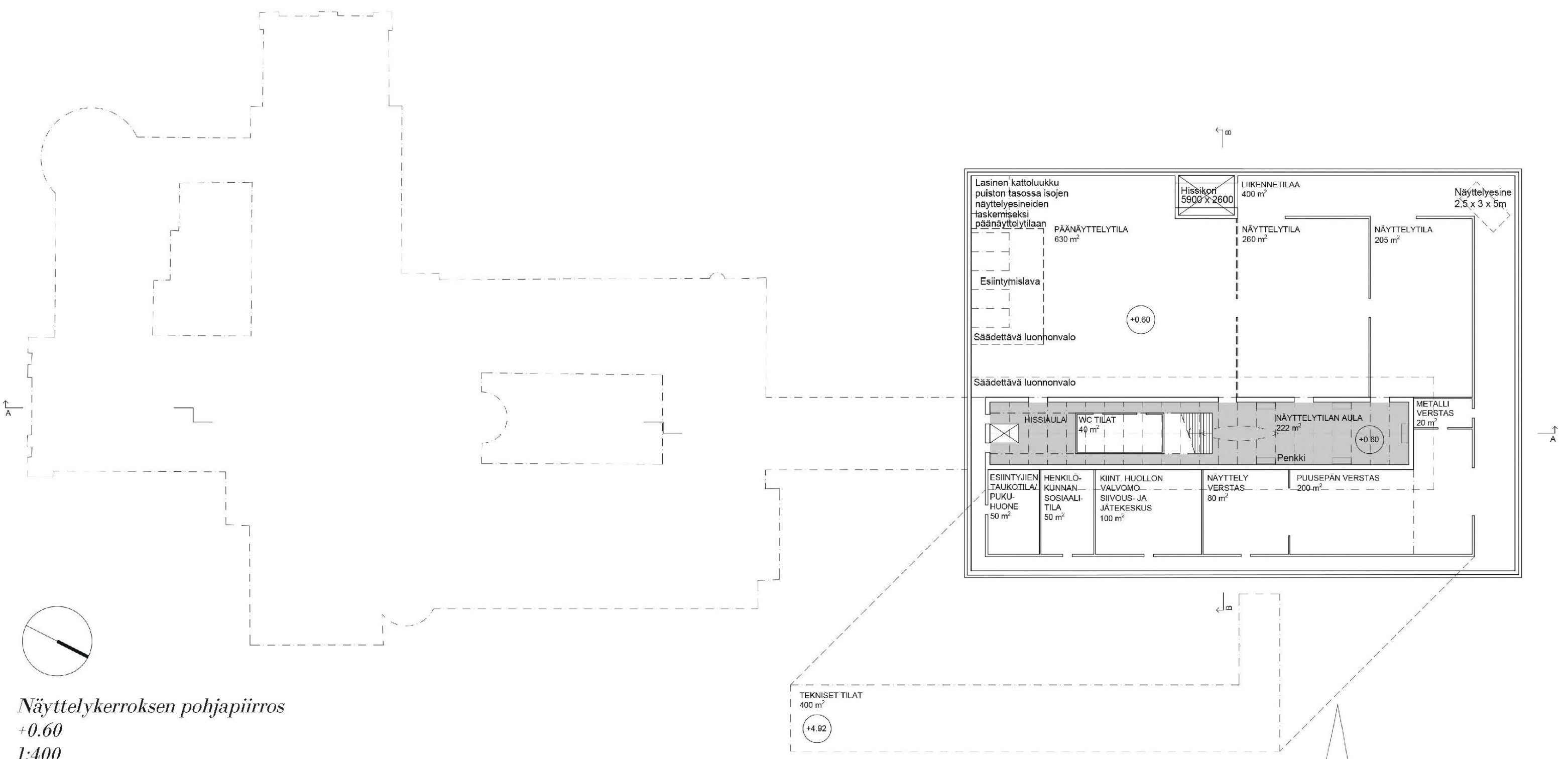
Laajuuslaskelma:  
Hyötyala, tilaohjelma: 3 850 m<sup>2</sup>  
Hyötyala, ehdotus: 3 987 m<sup>2</sup>  
Bruttoala laajennuksessa (sisältää Halkopihan ja Linnapihan), ehdotus: 3 392 m<sup>2</sup>  
Bruttotilavuus, ehdotus: 27 240 m<sup>3</sup>



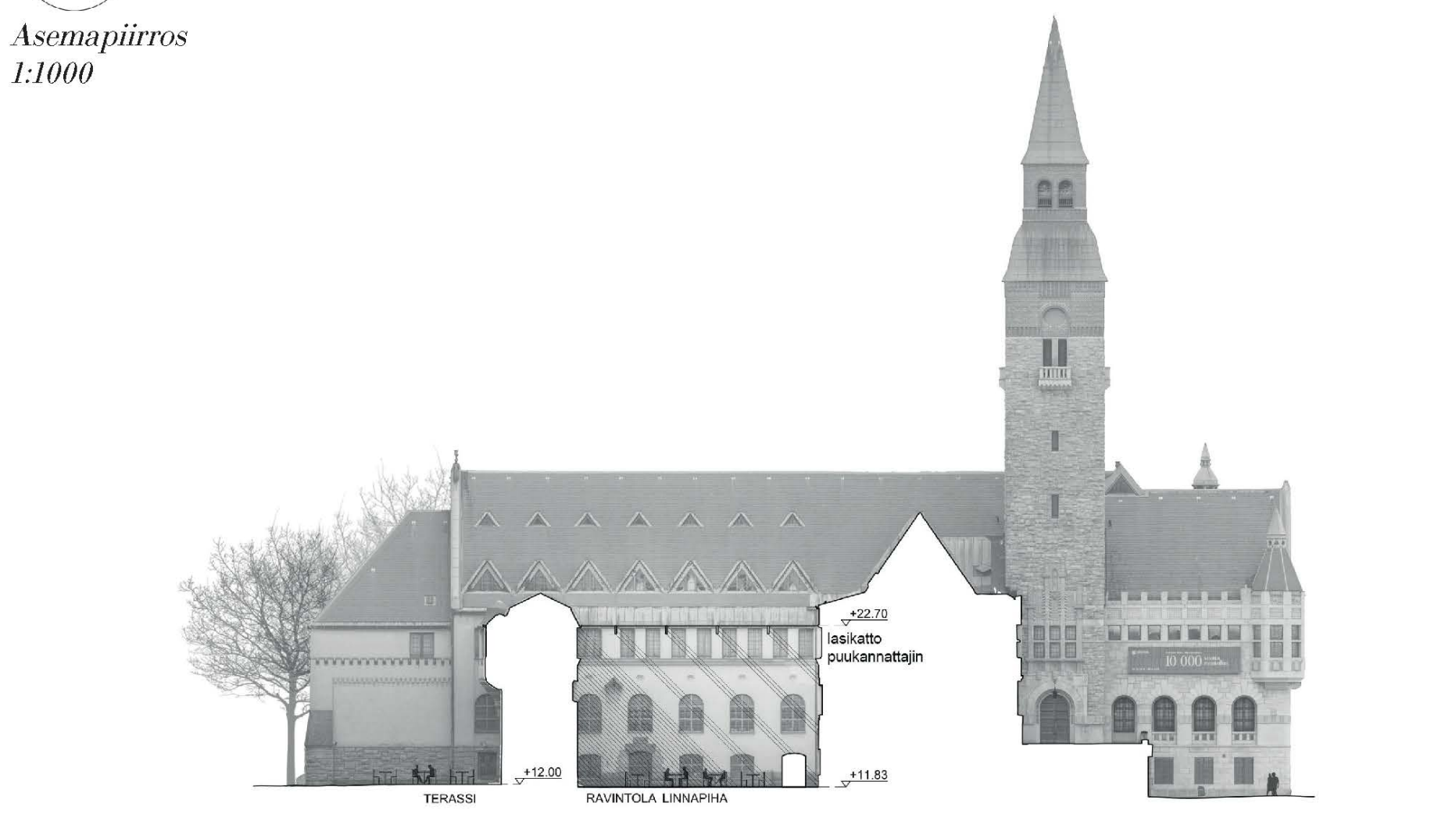
Näkymä "Miniatyrimetsästä" välipihaalta



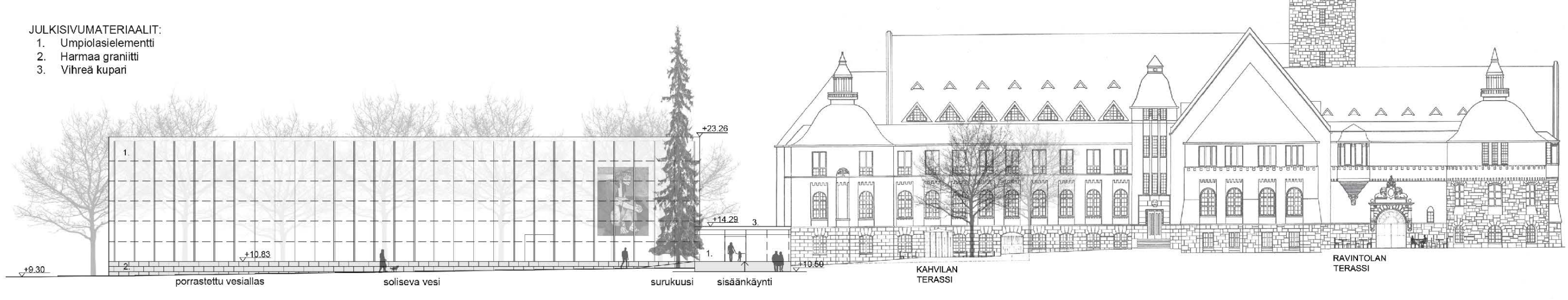
Asemapiirros  
1:1000



Näyttelykerroksen pohjapiirros  
+0.60  
1:400



Leikkaus C - C  
1:400



Julkisivu lounaaseen  
1:400

"Läpi harmaan kiven"