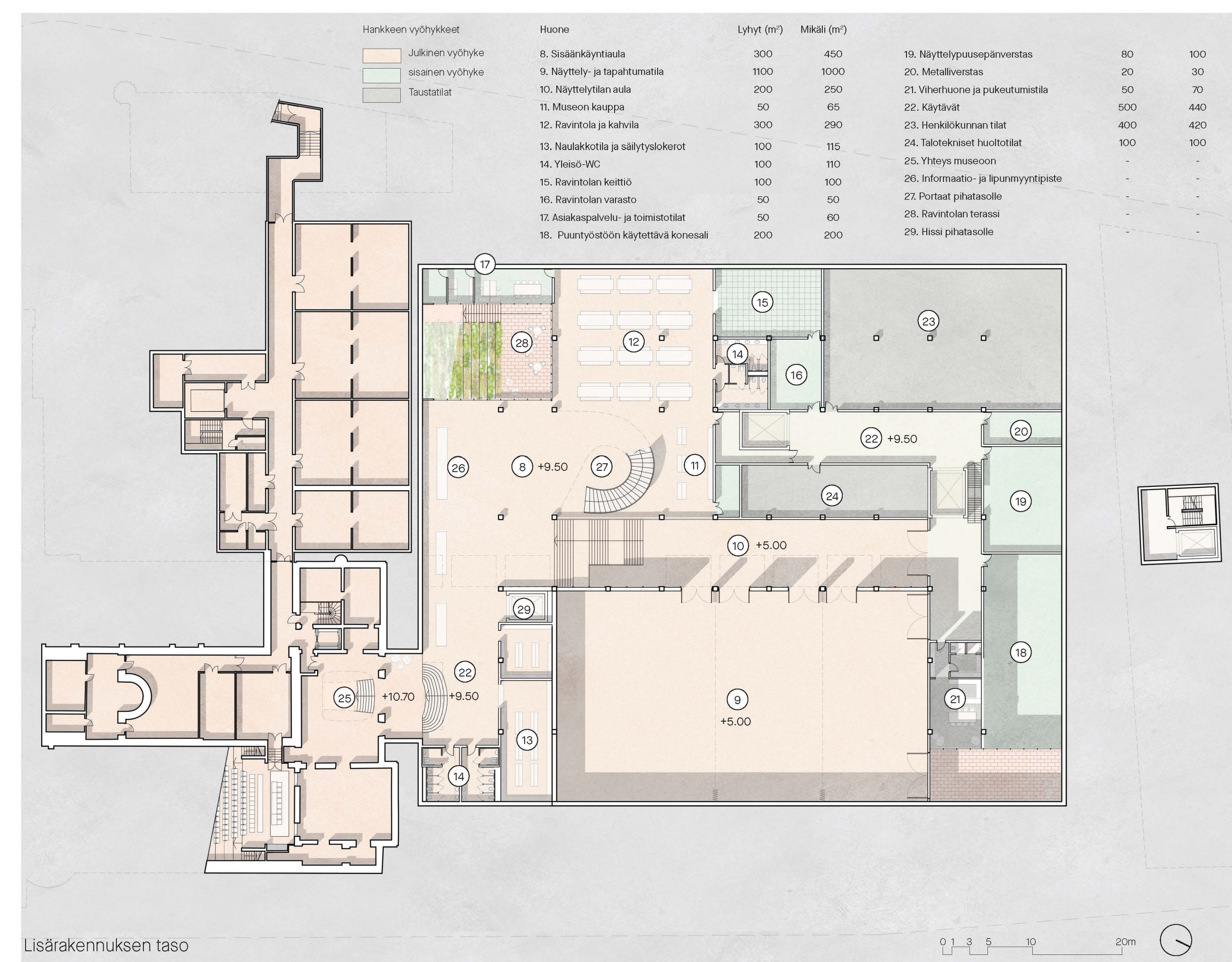




Lisärakennuksen uuden sisäänkäynnin edessä on avara aukio.



Elementtien tunnuspiirteet on lisätty huolellisesti harkitun kokonaisuuteen.



Lisärakennuksen taso



Asemapiirros



Poikittaisleikkaus

Torni

Suuri vaikutus vähäisin muutoksiin

Kansallismuseon jatkuvuus tarkoittaa yhtä kuin suomalaisen kulttuurin jatkuvuus ja siksi sen tulee edustaa yhtä paljon alkuperäisiä kuin tulevaisuuttakin. Näin ollen ehdotuksen tavoitteena on mahdollisimman suuri kehittämiseläisyys mahdollisimman pienin muutoksiin. Olemassa olevat museorakennukset ja maisema säilyvät suurelta osin ennallaan maan alle sijoitettavien lisärakennusten muodostaen koherentin yhdistelmän uutta ja vanhaa. Museon olemassa olevan luonteen ja pihapiiston avaruuden säilyttäminen tekee uudesta lisärakennuksesta valikoivan minimalistisen taidonnäytteen. Uusien elementtien tarkoituksena on täydentää alueen nykyistä arkkitehtuuria: upottu ravintolaterassi, jota reunustaa portaittain nouseva kasvillisuus, sarja sahanterän muotoisia kattoikkunoita, lisäksi pysäköintialueen korvaava suuri aukio ja orottuva pitkänomainen pyramidin muotoinen sisäänkäynti lisärakennukseen.

Uusi puhutteleva torni

Lisärakennuksen pääsisäänkäynnin yläpuolella sijaitseva uusi torni on alkuperäisen abstraktiversion. Sen hienojakoinen ristikkorakenne on esikäsittelyä kuparia - kestävä ja kiertäiskelpoista materiaalia. Se päästää päivänvalon aulaan, kun taas yöaikaan tilaa hallitsee hehkuvien lyhtyjen valotehti. Maantasosta näkyvä uusi torni on suunniteltu antamaan tunnusomaisen ja mieleenpainuvan lisän Etu-Töölön kaupunkikuvaa.

Kuparin muoto piirteet perustuvat kolmiomaiseen aiheeseen, joka toistuu alkuperäisen rakennuksen ikkuna- ja kattorakenteissa. Se heijastuu myös strategisesti sijoitettujen, päivänvaloa antavien sahanteräkköiden asettelussa sekä uuden yleisösisäänkäynnin pääsisäänkäynnin muotoilussa. Hissi mahdollistaa pääsyn lisärakennukseen pihatasolta ja olemassa olevasta maanalaisesta pysäköintilaitoksesta.

Joustava ja selkeästi järjestely lisärakennustaso

Ensisijainen yhteys olemassa olevasta museosta kulkee nykyisen rakennuksen kivirakenteen alla olevan Halkopihan viereisen portaittain nousevan avaran etupihan kautta ja laskeutuvat suuria kierreportaita pitkin - kaiken aikaa näyttävän kuparikaton alla. Päänäyttelytila on 1000 neliömetriä joustavasti käytettävää tilaa, ja sinne kuljetaan hieno ja puurakenteisia muotoiluita käsittävän gallerian kautta. Alueen koillisosassa on kaksi kertaa normaalia korkeampi sisäpiha kuorma-autoliikennettä sekä haarakkanostrilla tapahtuvaa tavaroiden lastausta ja purkua varten. Uusi ravintola laajennettavalla lasitusella tarjoaa näkymät alempana sijaitsevalle ulkoterrassille. Ravintolaa vastapäätä oleva porrastettu puutarha tuo terassille vehreyttä ja mahdollistaa pääsyn maantasolle portaittain, joten ravintolaan pääsee suoraan pihapiistosta.

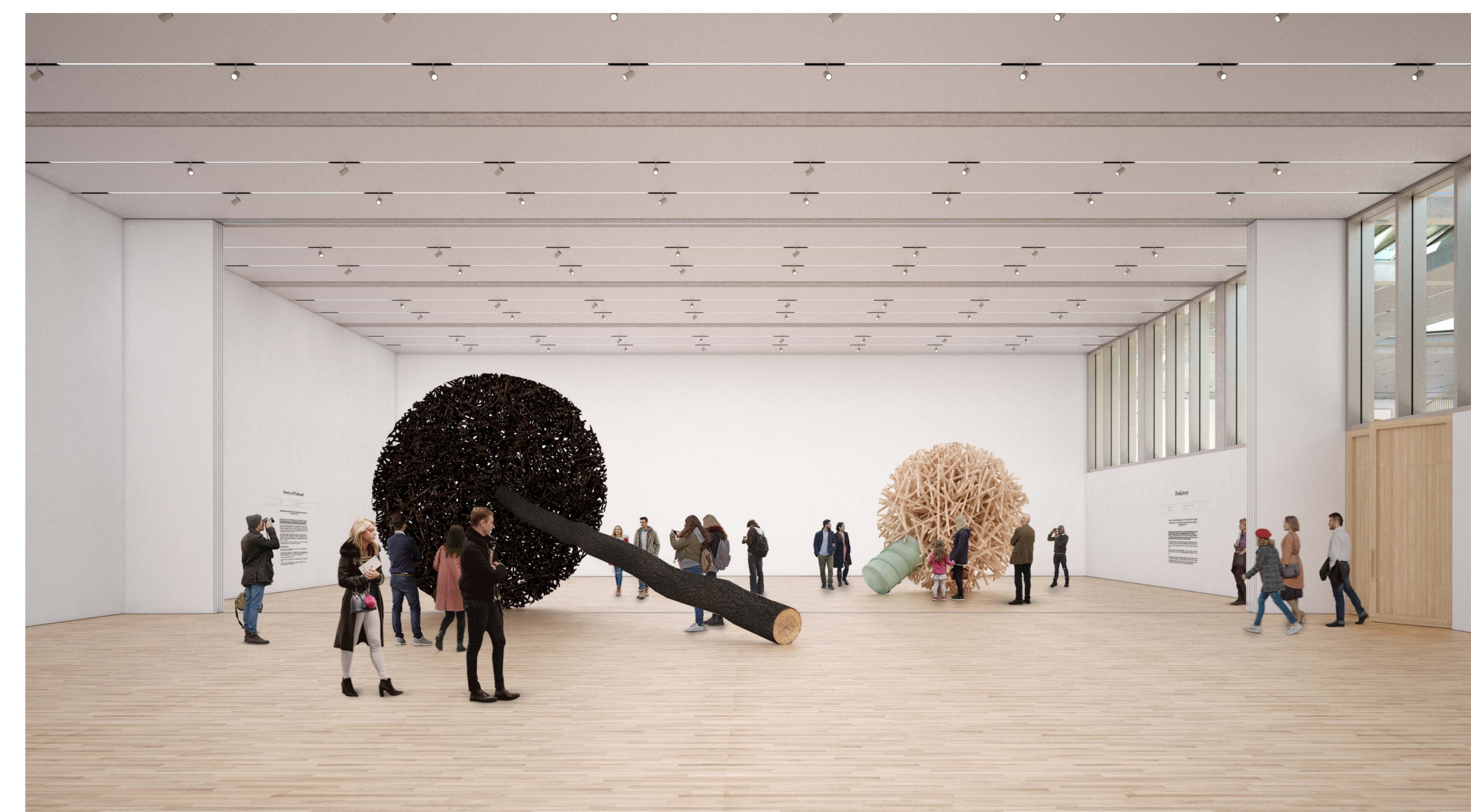
Suuraukio täydentää nykyistä maisemaa

Nykyinen Häkälän lähellä katutasossa oleva

pysäköintimahdollisuus poistuu antaen runsaasti avointa tilaa satunnaisen ulkoilmätapahtumien järjestämiseen. Päänäyttelytilaan nähden verrattain suuri aukio palvelee monipuolisesti tulevaa ohjelmatarjontaa, kuten ulkona järjestettävää näyttelyä ja esityksiä. Aukiolle pääsee lisärakennuksen uuden sisäänkäynnin sekä nykyisten Halkopihan ja Linnanpihaa yhdistävien kulkureittien kautta, mikä mahdollistaa useampien ukiotilojen yhdistämiseen perustuvan vierailukäynnin sisäänkäyntiä varten.

Laajennus ilman uhrauksia

Keskeinen sisäänkäynti ja tapahtumat museon päärakennuksen vieressä mahdollistavat nykyisen maiseman säilymisen suurelta osin. Lindgrenin hahmottelemat pohjoisen piha-alueen kaarevat kulkureitit jäävät ennalleen samoin kuin reunustavat puut Mannerheimintien ja Töölönkadun varrella sekä päärakennuksesta tuleva Vaununajan portaittain näköaläkäytävä. Näin voidaan unohtaa ajatus siitä, että museon laajennus tehtäisiin avoimen viheralueiden kustannuksella. Keskiyössä strategisiin, tunnusomaisiin elementteihin ehdotus tavoittelee nykyisen arkkitehtonisen arvonsäilyttämistä ja pyrkii samalla suoraan vuorovaikutukseen kanssa. Suunnittelun tunnistettavissa olevana tavoitteena on pyrkiä osoittamaan, että museon uusi lisärakennus voi olla vaikuttava ja junnioittasamalla kansallismuseorakennuksen ja pihapiistoalueen välistä suhdetta, josta on tullut museon alueellisen omaleimaisuuden tunnuspiirre.



Näyttelytila saa valoisuutensa sahanterän muotoon asetettujen kattoikkunoiden kautta.



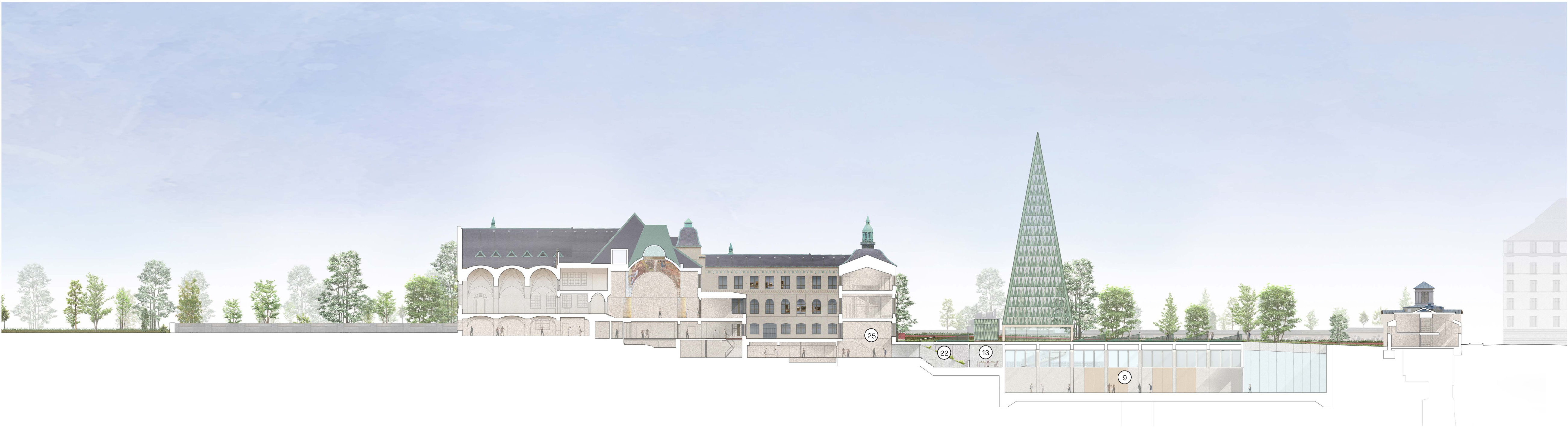
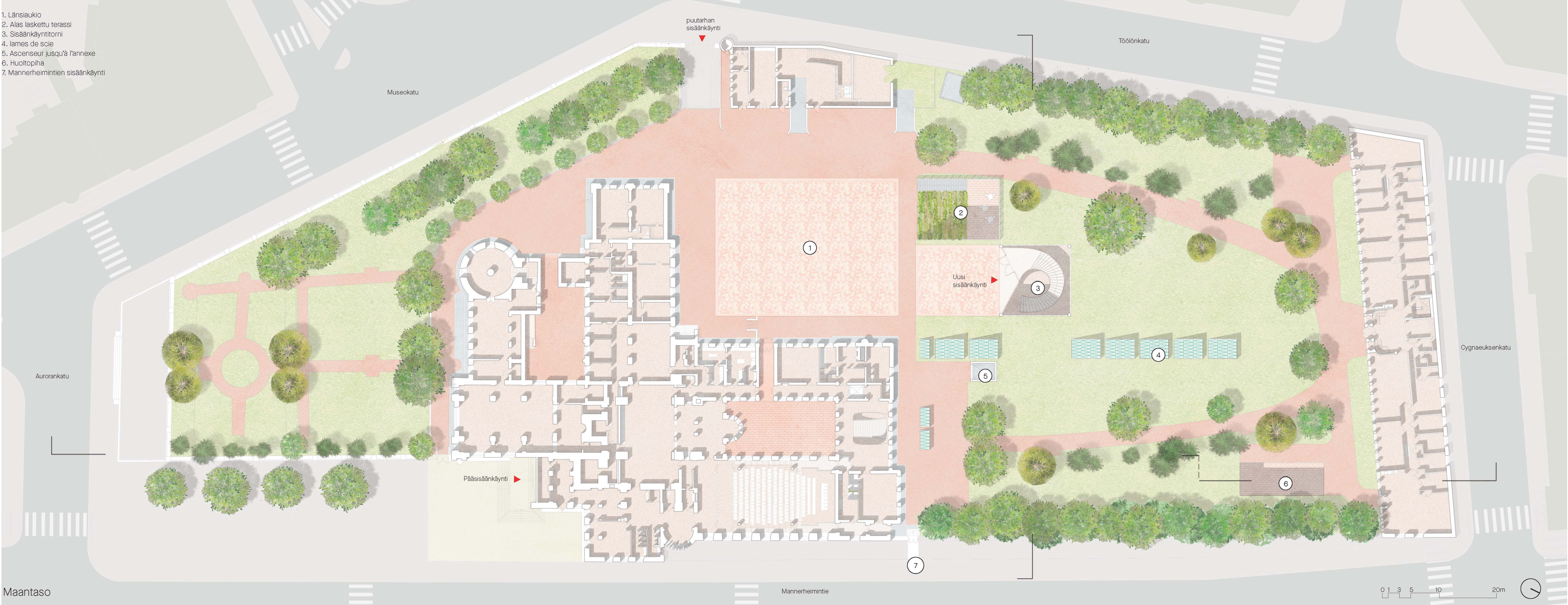
Lisärakennus yhdistyy päärakennukseen suuren portaikon kautta.



Sisäänkäyntitorni on saanut vaikutteensa alkuperäisen museon tunnusmaisesta tornista.



Suuri portaikko yhdistää sisäänkäyntiaukion museon lisärakennukseen tornin sisältä.



Pitkittäisleikkaus



Lisärakennuksen torni täydentää Mannerheimintien nykyistä katukuvaa.



A large open and public square creates a variety of programmatic options.



The exhibition space is reached through a series of private rooms from the main hall.