



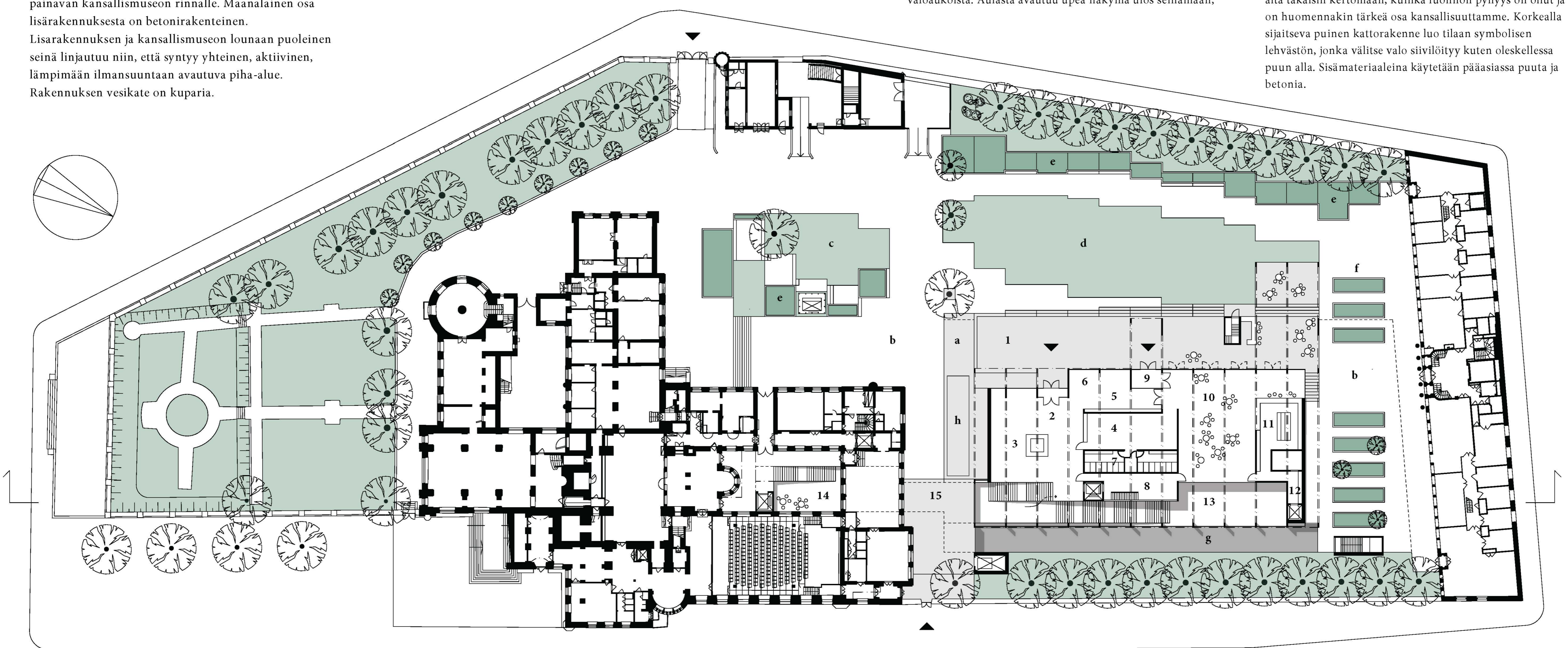
HAVAINNEKUVA LINTUPERSEKTIIVISTÄ

Uudisrakennuksen maan päällinen osa on paviljonkimainen, kevyttä henkivä puistorakennus, joka luo positiivisen kontrastin juurevan, ikaikaisen ja painavan kansallismuseon rinnalle. Maanalainen osa lisärakennuksesta on betonirakenteinen. Lisärakennuksen ja kansallismuseon lounaan puoleinen seinä linjautuu niin, että syntyy yhteinen, aktiivinen, lämpimään ilmaisuun avautuva piha-alue. Rakennuksen vesikate on kuparia.

NÄKYMÄ NÄYTTELYTILOJEN AULASTA

Näyttelytilojen aula sijaitsee n. 8 metriä maanpinnan alapuolella. Aula saa kuitenkin luonnonvaloa aulan länsipuolelle rakennetun ulkotilan kautta, sekä puiseen katon valoaukoista. Aulasta avautuu upea näkymä ulos seinämään.

joka voi olla kaunis viherseinä tai johon voi rakentaa esimerkiksi näyttelyn Suomen pakana-ajan jumalista. Iiisi, Rauni, Hittavainen tai Tapio ja Ahti voivat palata pinnan alla takaisin kertomaan, kuinka luonnon pyhyys on ollut ja on huomennakin tärkeä osa kansallisuuttamme. Korkealla sijaitseva puinen kattorakenne luo tilaan symbolisen lehvästön, jonka välitse valo siivilöityy kuten oleskellessa puun alla. Sisämateriaaleina käytetään pääasiassa puuta ja betonia.



PIHA- JA POHJAPIIRROS 1:400

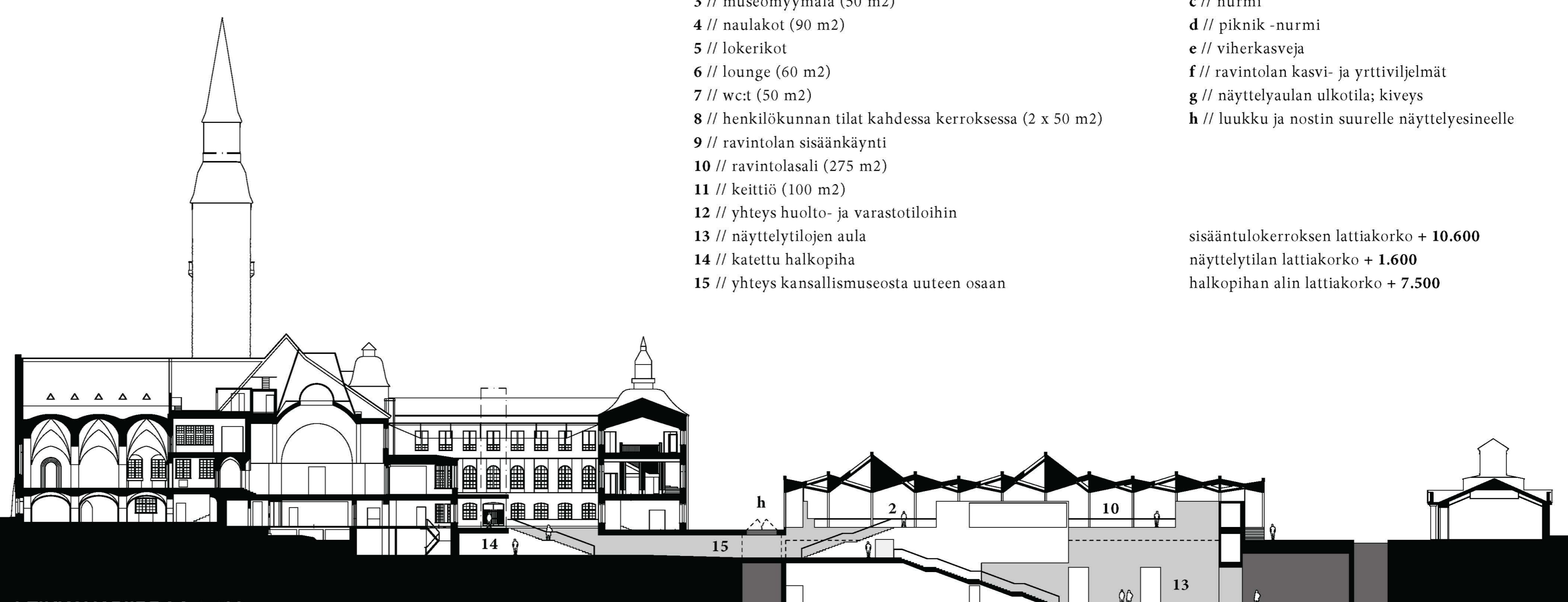
Lisärakennus avautuu lounaseen, jolloin kansallismuseon puistosta tulee valoisa ja lämmin, aktiivinen puutarha kaikille vierailijoille. Päätilat, museon sisäänkäyntiaula sekä ravintolasali ulkoterasseineen avautuvat pihalle. Välttämättä rakennuksen lämpimällä sivulla on koko rakennuksen mittainen oleskelualue ja pihalla piknik-nurmikko. Lisärakennukseen voidaan saapua Museokadun tai Mannerheimintien puolelta, kummastakin suunnasta sisääntulo on luonteva. Rakennuksen maantasokerros on mahdollisimman avointa tilaa, ravintolasalin ja museon sisääntuloaulan välissä on kumpaakin toimintaa palvelevat naulakot ja wc:t. Tilojen saman- ja eriaikainen toiminta on helposti järjestettävissä. Mannerheimintien portin välittömässä läheisyydessä on hissiyhteys Q-parkiin.

Lisärakennuksen edessä oleva puisto jäsentyy siten, että länsireunalla on korkeampaa kasvillisuutta (e), joka muodostaa kauniin taustan katseltaessa rakennuksesta piknik-nurmelle. Kansallismuseon ja lisärakennuksen välissä oleva puistosareke on uudistetun puiston geometriaa toistava. Ravintolan pohjoispuolella on ravintolan yrtti- ja kasviuutarha.

- 1 // sisääntuloterassi
- 2 // sisääntuloaula (180 m²)
- 3 // museomyymälä (50 m²)
- 4 // naulakot (90 m²)
- 5 // lokerikot
- 6 // lounge (60 m²)
- 7 // wc:t (50 m²)
- 8 // henkilökunnan tilat kahdessa kerroksessa (2 x 50 m²)
- 9 // ravintolan sisäänkäynti
- 10 // ravintolasali (275 m²)
- 11 // keittiö (100 m²)
- 12 // yhteys huolto- ja varastotiloihin
- 13 // näyttelytilojen aula
- 14 // katettu halkopihä
- 15 // yhteys kansallismuseosta uuteen osaan

- a // kivetty piha ja terassi
- b // sorapiha
- c // nurmi
- d // piknik-nurmi
- e // viherkasveja
- f // ravintolan kasvi- ja yrttilajelmät
- g // näyttelyaulan ulkotila; kiveys
- h // luukku ja nostin suurelle näyttelysineelle

sisääntulokerroksen lattiakorko + 10.600
näyttelytilan lattiakorko + 1.600
halkopihan alin lattiakorko + 7.500



LEIKKAUSPIIRROS 1:400



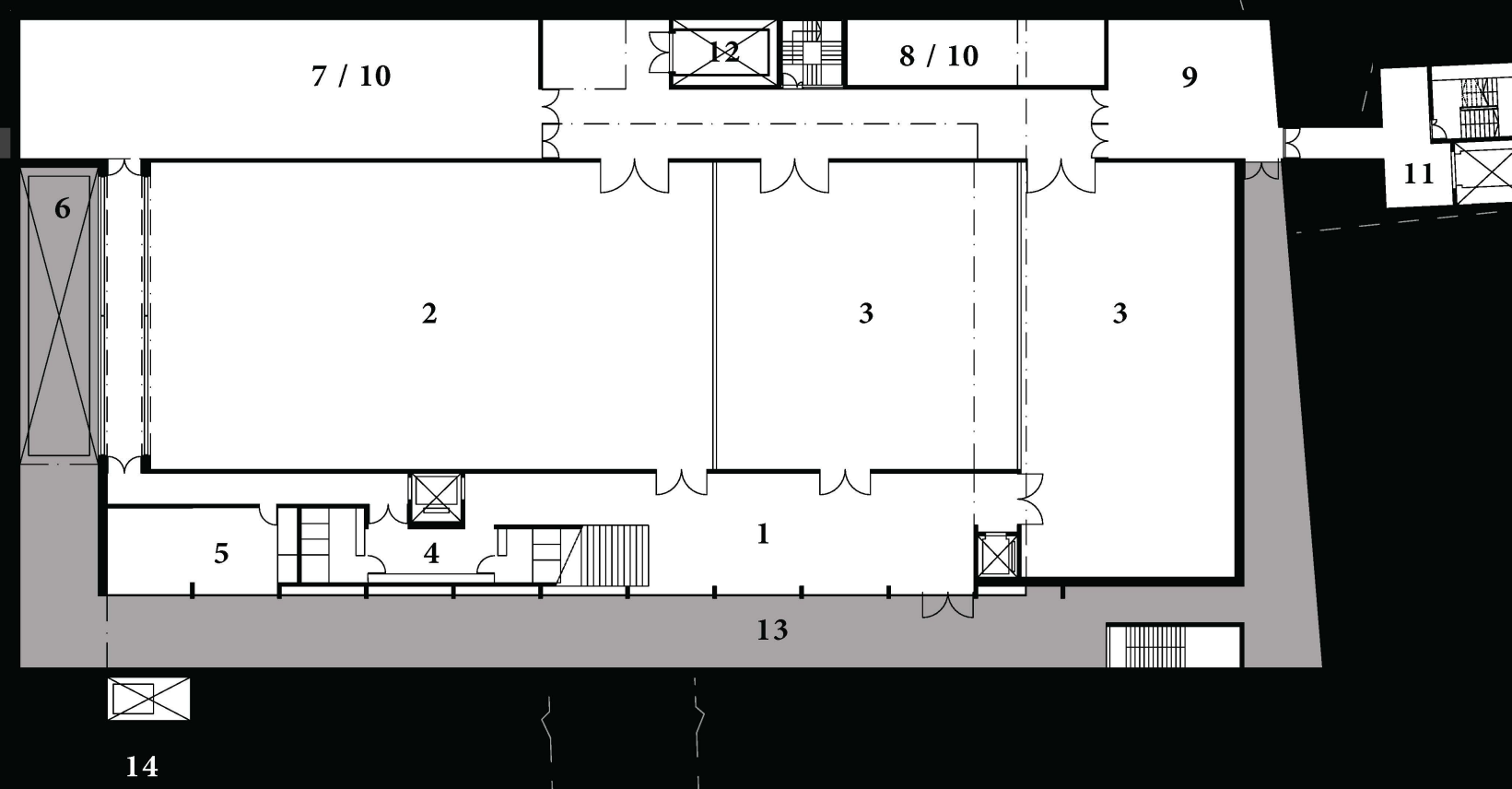
ASEMAPIIRROS 1:1000

POHJAPIIRROS NÄYTTELYTILAKERROS 1:400

- 1 // näyttelytilojen aula (170 m²)
- 2 // suuri näyttely- ja tapahtumatila (580 m²)
- 3 // näyttely- ja tapahtumatila (305 m² + 295 m²)
- 4 // yleisöwc:t ja lokerikot (50 m²)
- 5 // esiintyjien taukotila ja pukuhuone (50 m²)
- 6 // suuren esineen nostin
- 7 // puusepänerstas ja varasto (240 m²)
- 8 // metalliverstas ja varasto (55 m²)
- 9 // näyttelyverstas (80 m²)
- 10 // tekniset tilat ja valvomo tilojen päällisessä kerroksessa
- 11 // käynti vaunuvajaan ja kalliioiloihin
- 12 // hissiyhteys kalliioiloihin
- 13 // näyttelyaulan ulkotila
- 14 // yhteys Q-parkiin
- 15 // teknisistä tiloista yhteys kansallismuseon kellaritiloihin

HAVAINNEKUVA SISÄÄNTULOAUЛАSTА JA MUSEOKAUPASTA

Sisääntuloaula on valoisa ja avoin tila, josta on käynti kansallismuseoon, näyttelytiloihin ja ravintola-kahvilaan. Yksi tiski palvelee lipunmyyntiä ja museokauppaa. Sisältä avautuu upeat näkymät lämpimälle pihalle. Perhosen siiven kaltaiset kattokonstruktiot siivilöivät kaunisti valoa aulatalaan. Pehmeän mattamaiseksi hiottu betoni ja puu luovat ajattoman materiaaliyhdistelmän.



TUNNELMAKUVA

Kansallismuseon hahmo inspiroi sadunomaisiin tunnelmiin. Kuvassa sisäänkäynti ravintolaan taiteiden yönä.

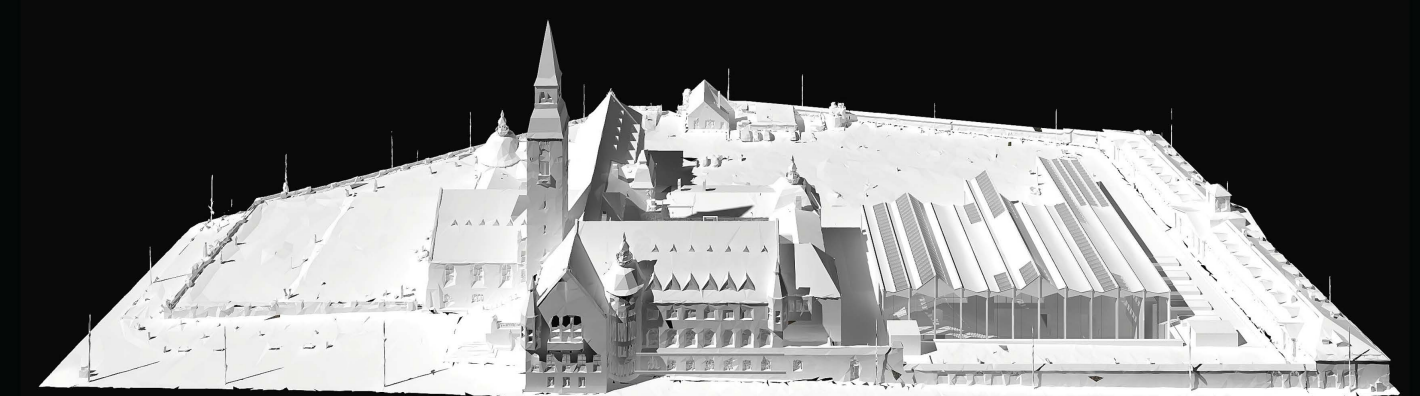


JULKISIVU KOILLISEEN MANNERHEIMINTIELLE 1:400

Lisärakennus on matala ja näkyy vain hiukan Mannerheimintielle. Suunnitelmassa on säilytetty puistoa reunustavat suuret puut.



MALLI LOUNAASEEN



MALLI KOILLISEEN MANNERHEIMINTIELLE

JULKISIVU LOUNAASEEN 1:400

Lisärakennus on paviljonkimainen puistorakennus. Rohkeat puurakenteet luovat rakennukselle oman vahvan identiteetin, mikä ei kuitenkaan riitele kansallismuseon kanssa vaan luo kiintoisan dialogin.



IDEAKUVA UUESTA HALKOPIHASTA