

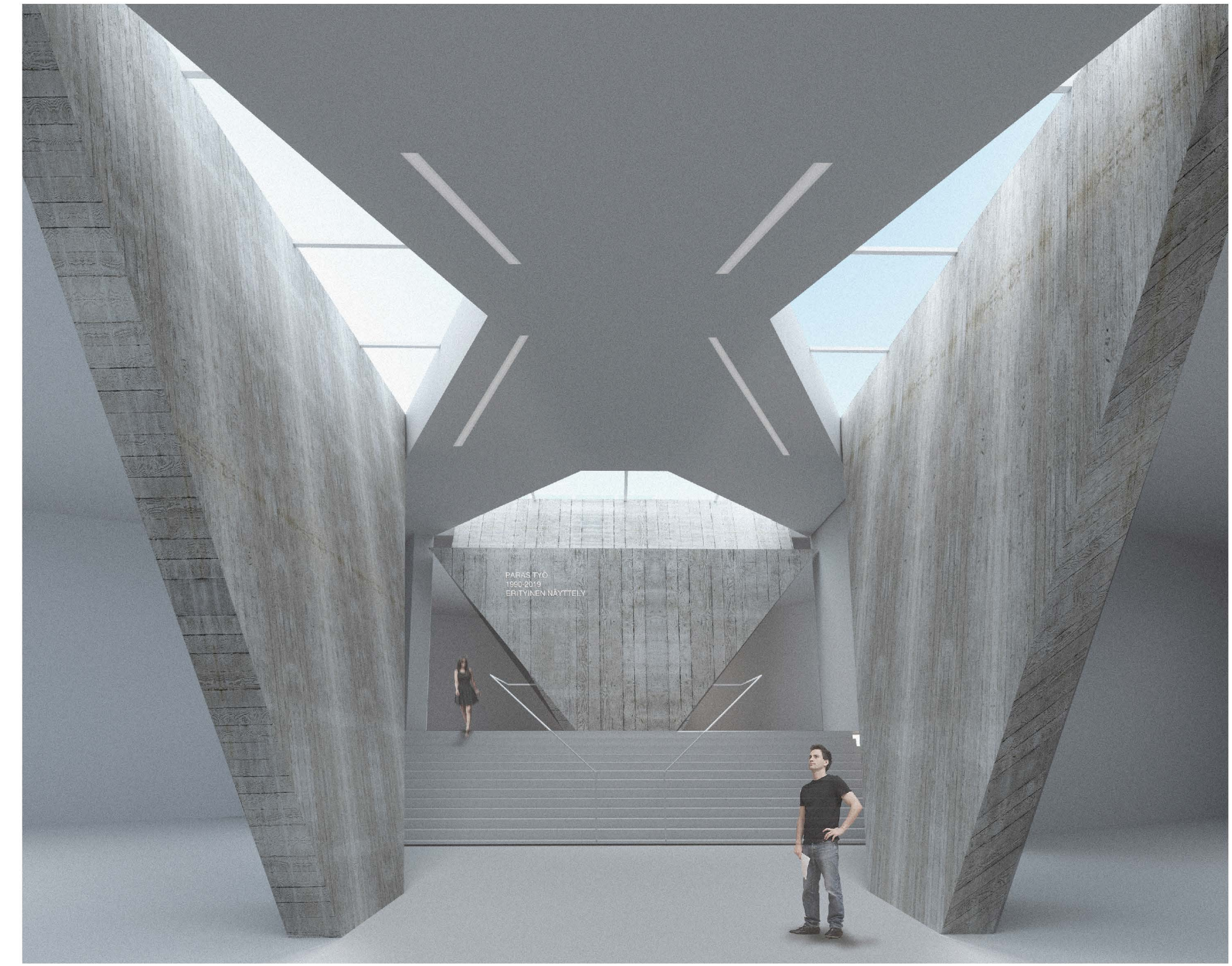
Проект нової Національної галереї стоїть перед чотирма проблемами:
Як обіймати пам'ять і контекст цього місця з гордістю і захопленням;
Як адаптуватися до функціональних потреб нової ери відкритим і скромним чином;
Як показати свої великі цілі і завдання на майбутнє з оптимістичним і спокійним способом;
Як активувати Національну галерею за допомогою різноманітних і багатограних заходів і створити глибоке взаємодія з відвідувачами;

Наш проект розробив два набори просторових груп, заснованих на вищезазначених міркуваннях :

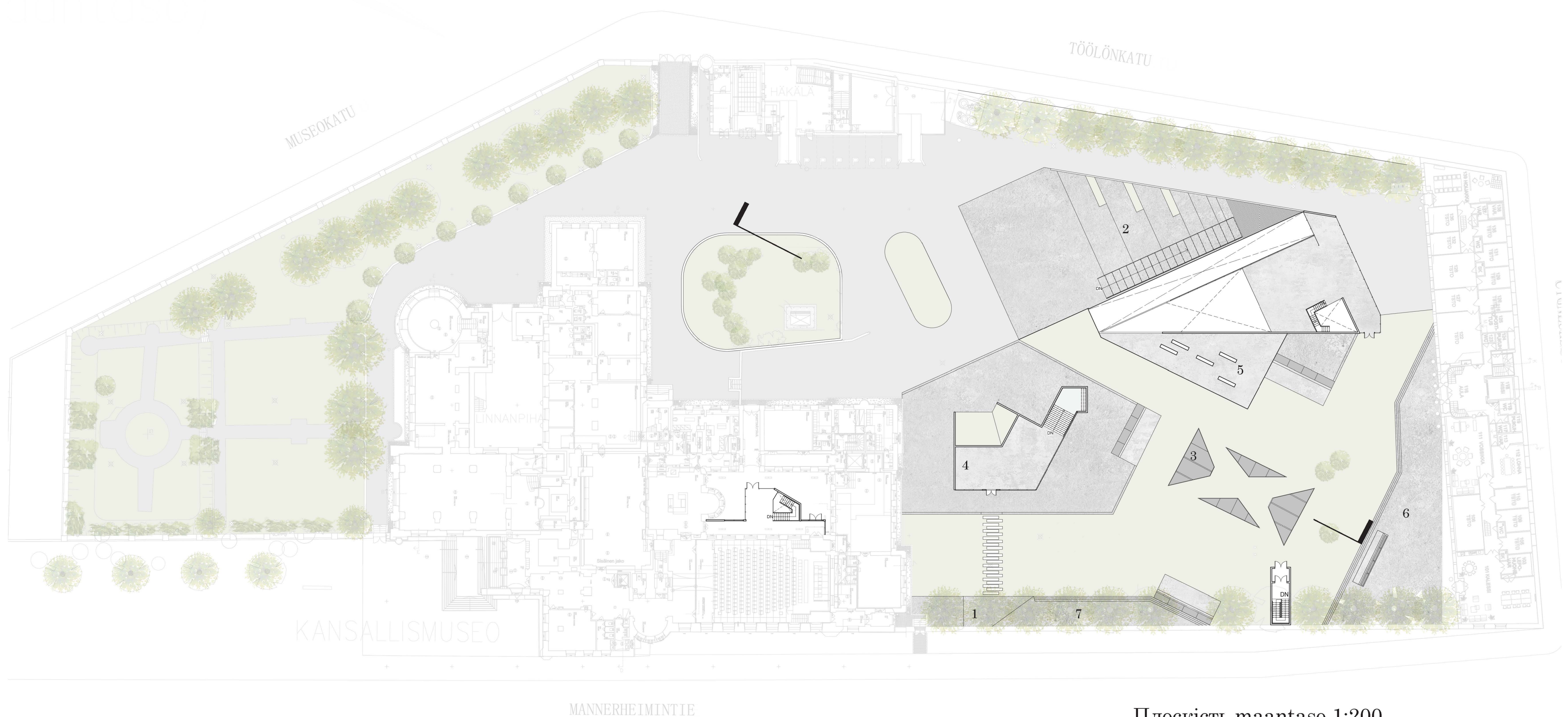
Один з них - це група з відкритим і активним рестораном-вуличним майданчиком-вуличним полем, вулична майданчик, керована віссю шпиля галереї, проходить вниз до головного входу ресторану на підземному першому поверсі, а атрій інтер'єру ресторану поздовжньо з'єднана з внутрішнім і зовнішнім, підземним та надземним простором, забезпечуючи тим самим місце для проведення різних заходів, а також повністю вивільняє нові життєві сили;



Вид з повітря

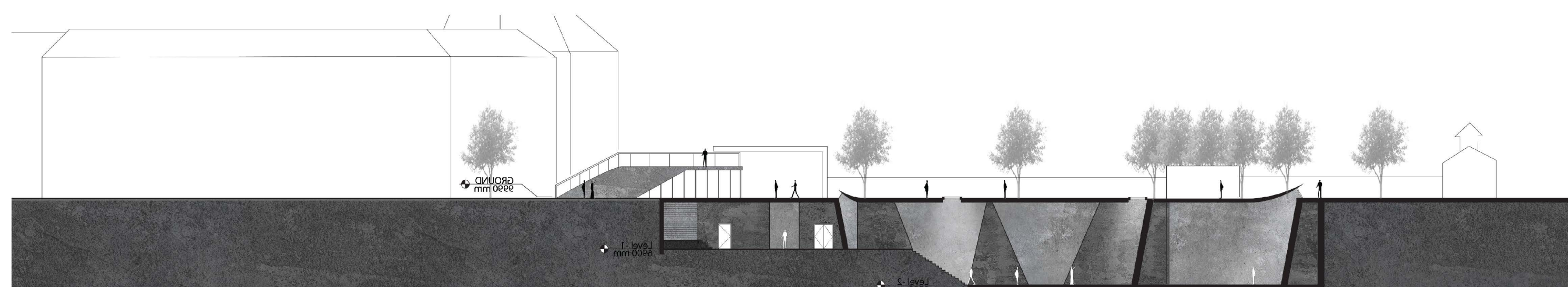


Всередині виставкового залу



Плоскість maantasoo 1:200

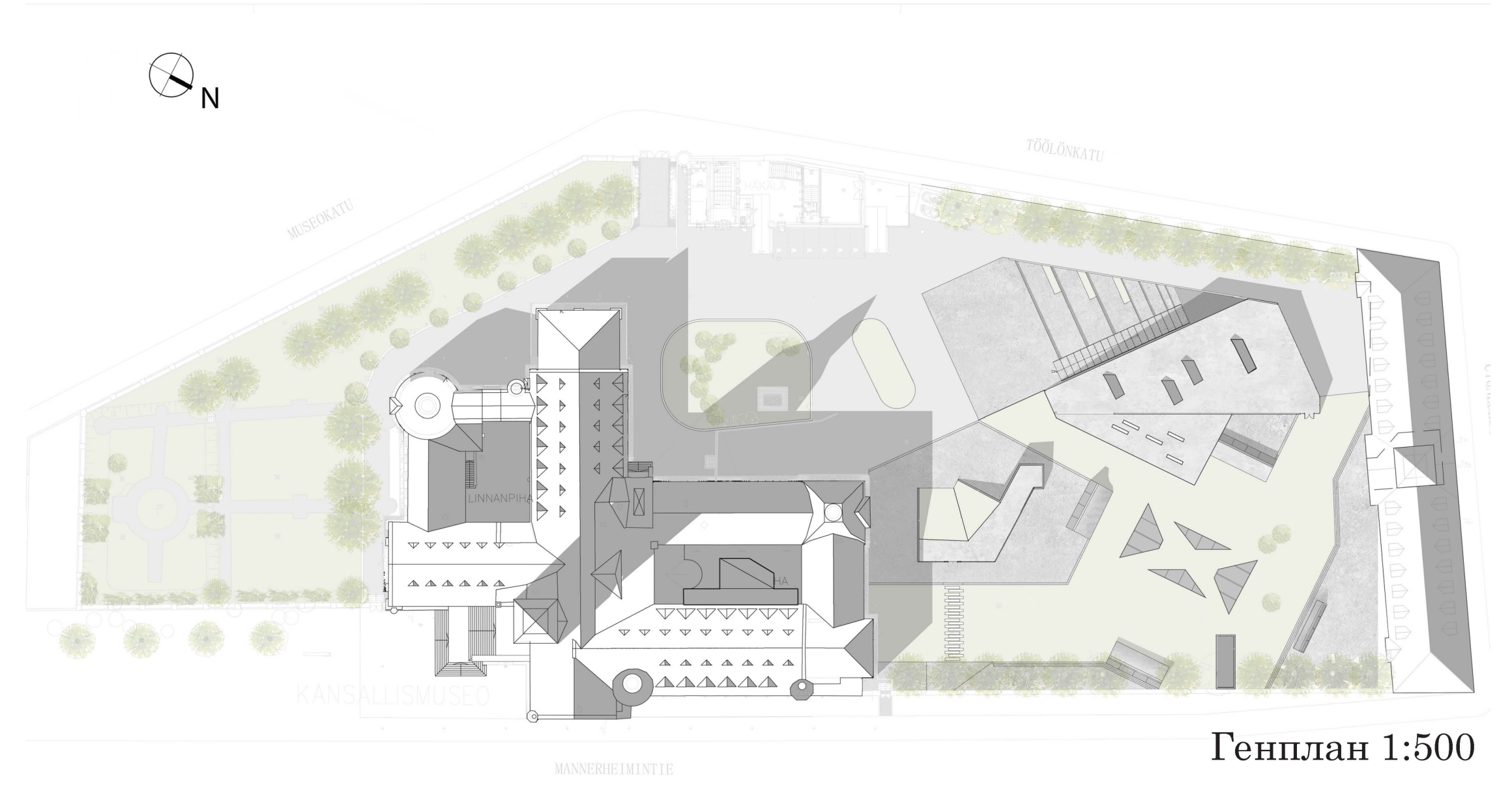
- | | |
|--------------------|--------------------------|
| 1. Sisääkäynti | 5. Terassi |
| 2. Ресторан і кафе | 6. Henkilöstöle |
| 3. Kattoikkuna | 7. Olemassa olevia puita |
| 4. Amfiteatteri | |



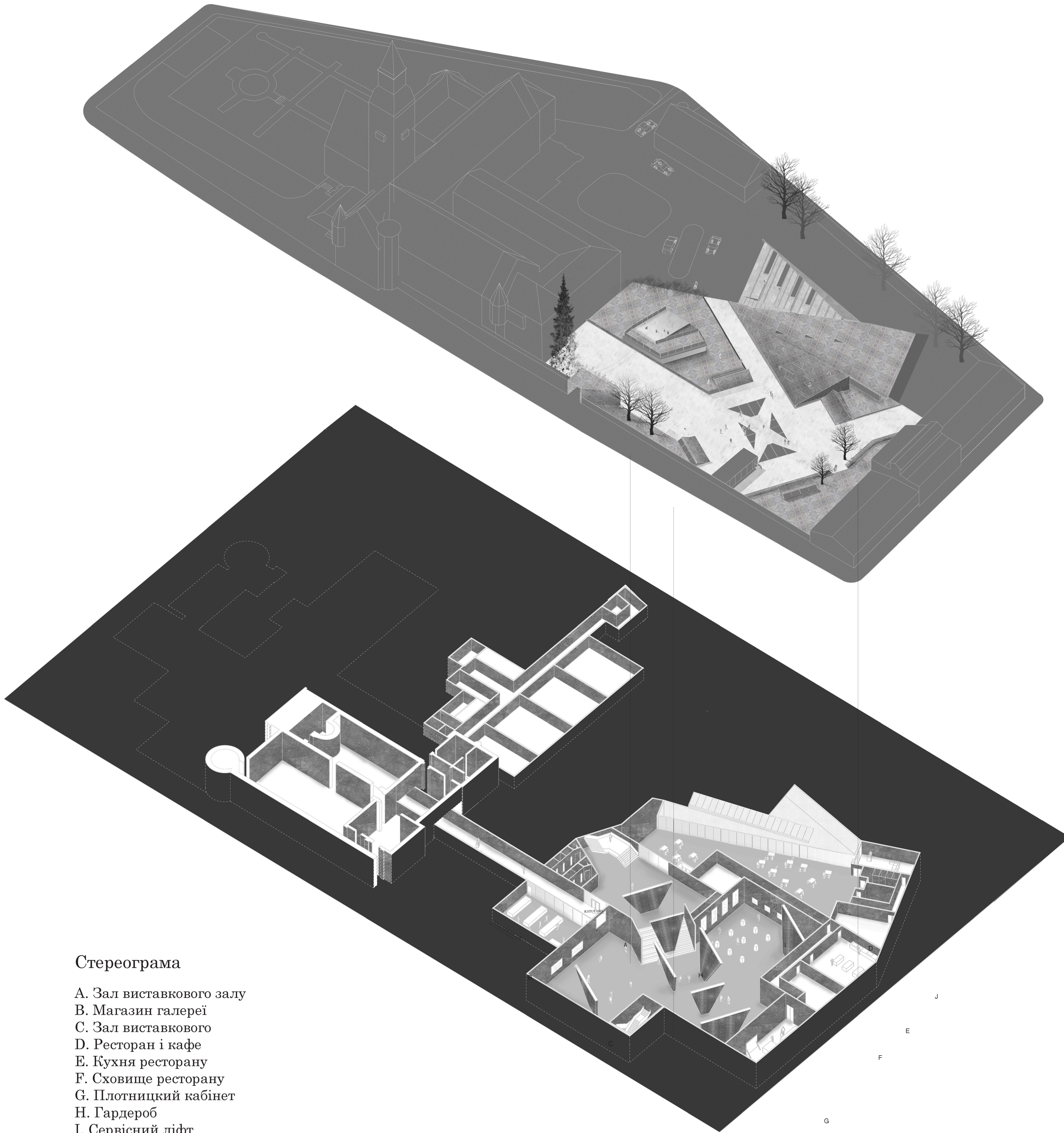
Профіль 1:200

Інша група-це група являє собою групу виставок і майданчиків підтримки, організованих навколо багатоцільового залу, що складається з трьох частин: виставковий зал, зал діяльності, видовище будівля : Міцні і грубі бетонні еркери і похилі стіни м'яко вводять світло в підземний виставковий зал, три функції тісно пов'язані між собою і залишаються незалежними. Світло і матеріали всередині виставкового залу додають всьому простору глибокий, стриманий і інтроспективний характер.

У нашому проекті, Нова національна галерея не тільки адаптована до сучасної моді, але і в майбутньому збереже свою чарівність з монументальністю і почуттям природи. Нова національна галерея, це не тільки маленька Чинка функціональності, але і самопрориву Національної галереї для майбутнього.

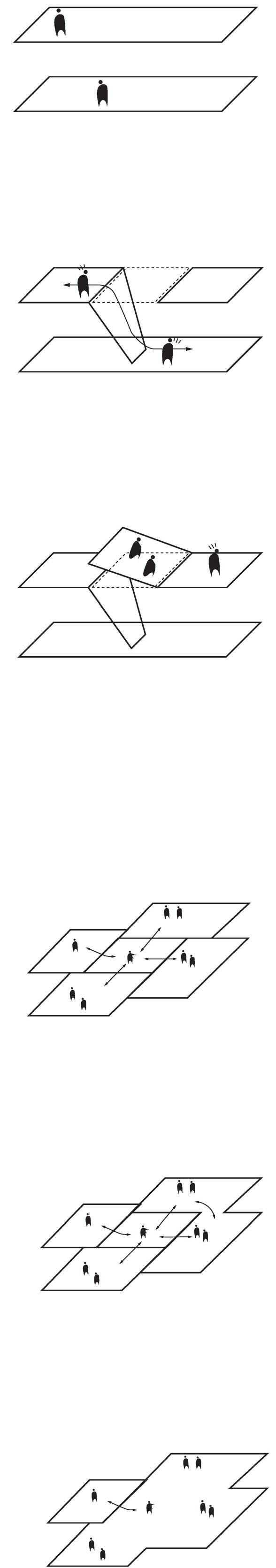


Генплан 1:500

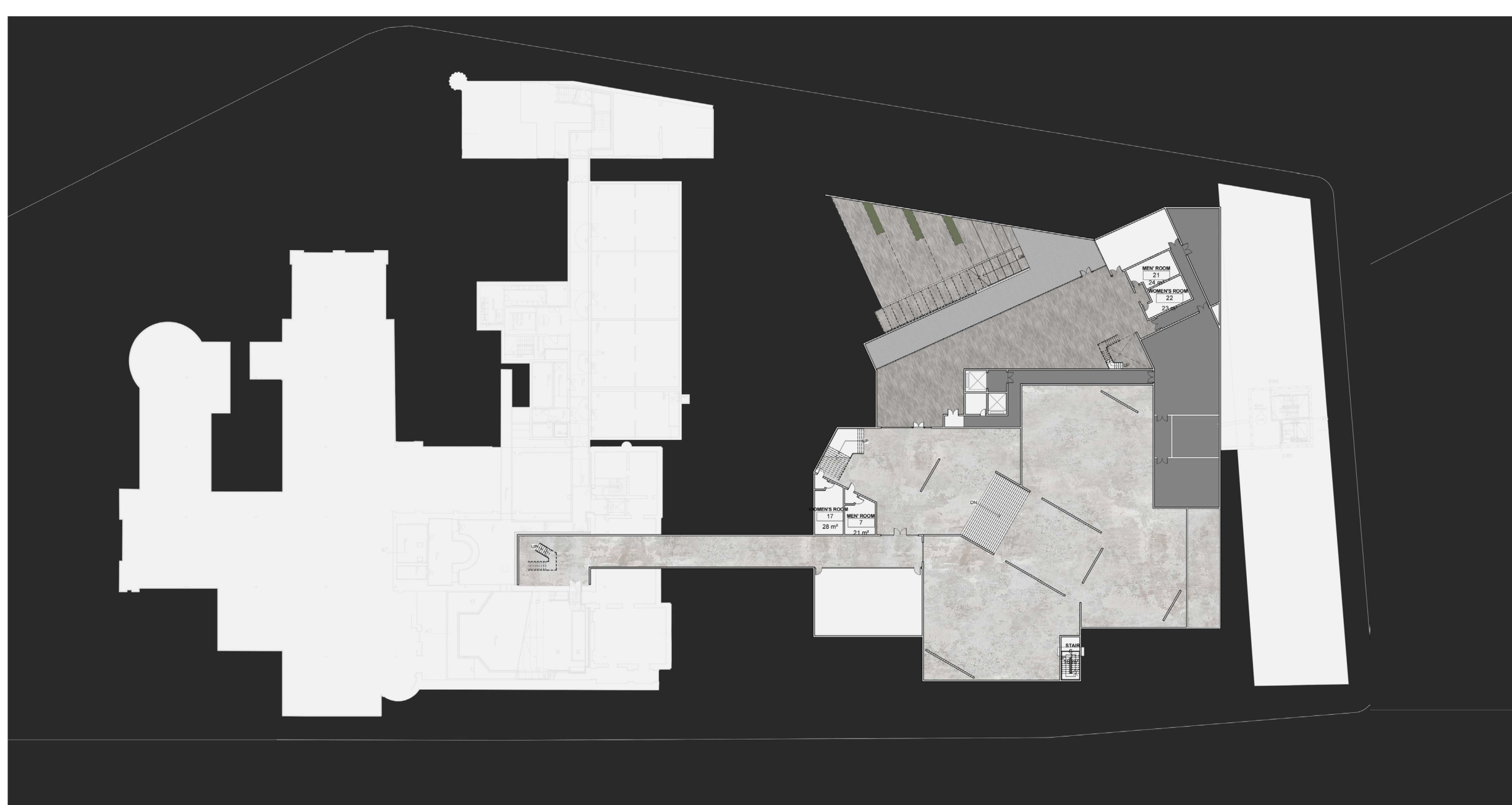


Стереограма

- A. Зал виставкового залу
- B. Магазин галереї
- C. Зал виставкового
- D. Ресторан і кафе
- E. Кухня ресторану
- F. Сховище ресторану
- G. Плотницький кабінет
- H. Гардероб
- I. Сервісний ліфт
- J. Офіс персоналів



Kaavio



План головного виставкового залу 1:200



Ресторан і кафе