

Ravintolan sisäänkäynti



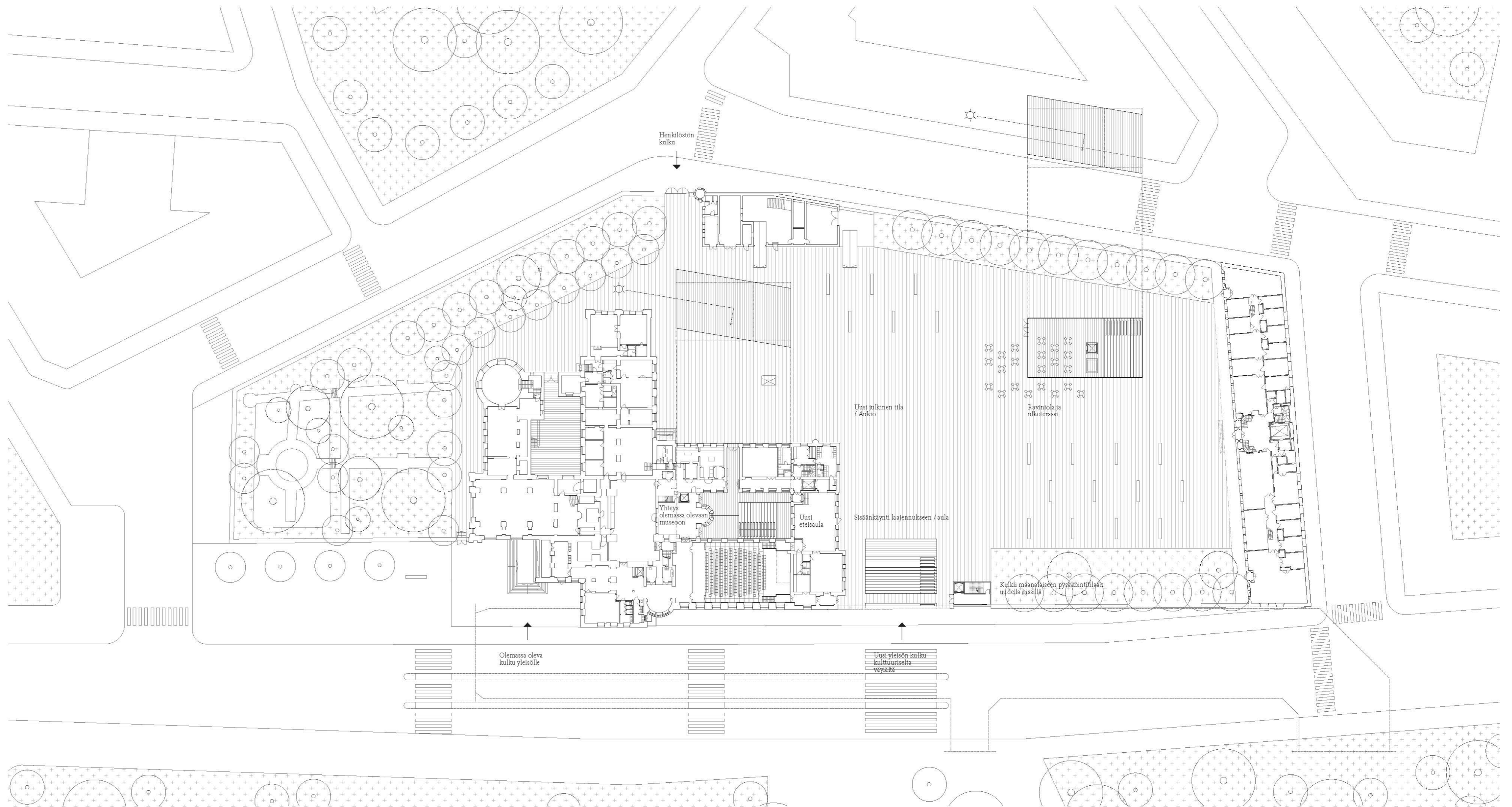
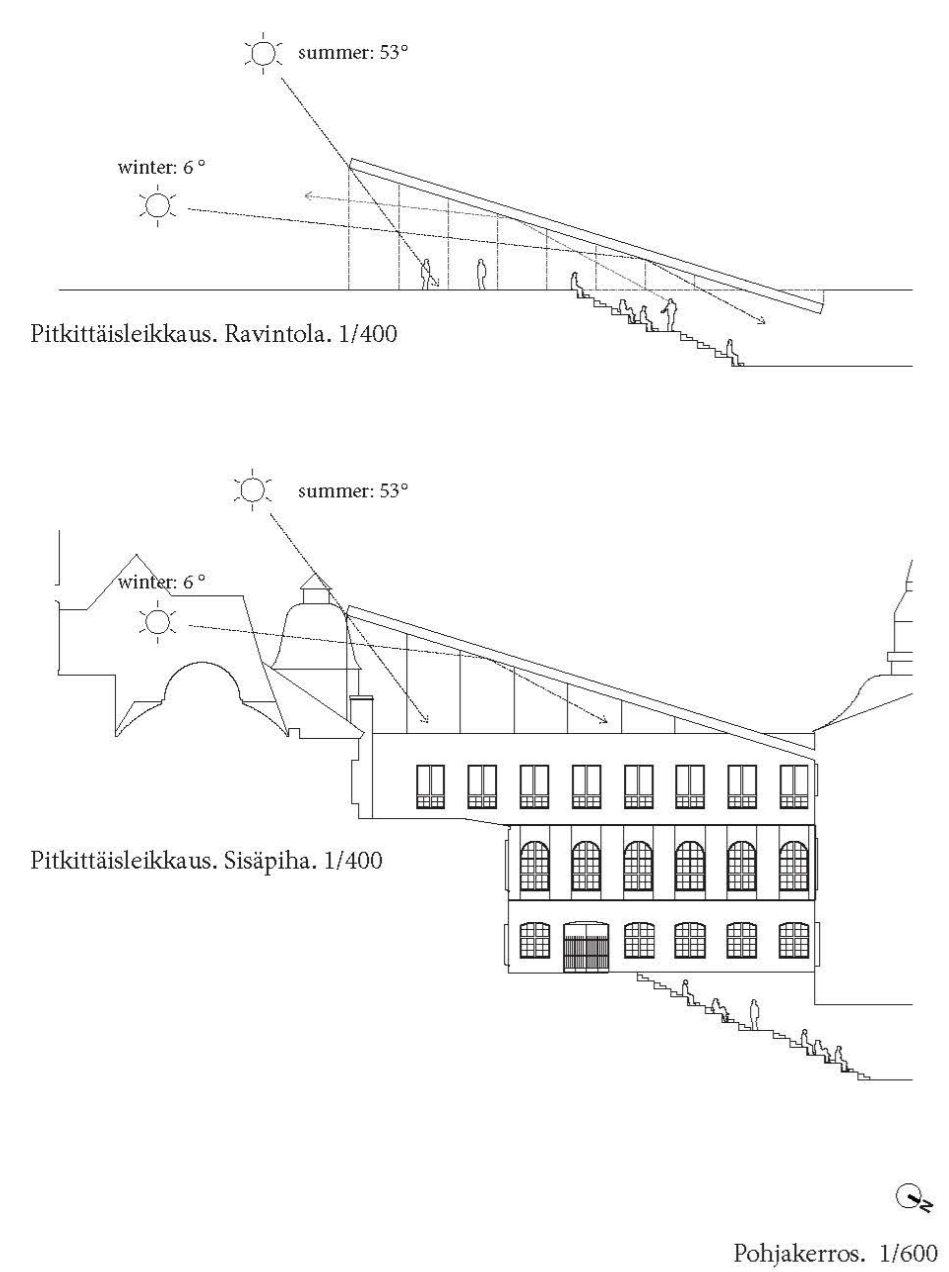
Sisäänkäynti laajennukseen / aula

Historian heijastuksia

Laajennus pyrkii yhdistämään sen julkisen tilan arkkitehtuurin Suomen Kansallismuseon historiaan. Keskeinen sisäpiha on lämmitetty ja katettu viistoin, heijastavin alumiinilvytysosin päästään valon sisään talvella sekä heijastaan vanhan museon ja laajennuksen yhteyttä.

Koroke

Uusi laajennus ei ole jatko. Vanha museo täydentää Uutta Kansallista. Voimme nähdä laajennuksen perustana, jolle vanha museo asetetaan.



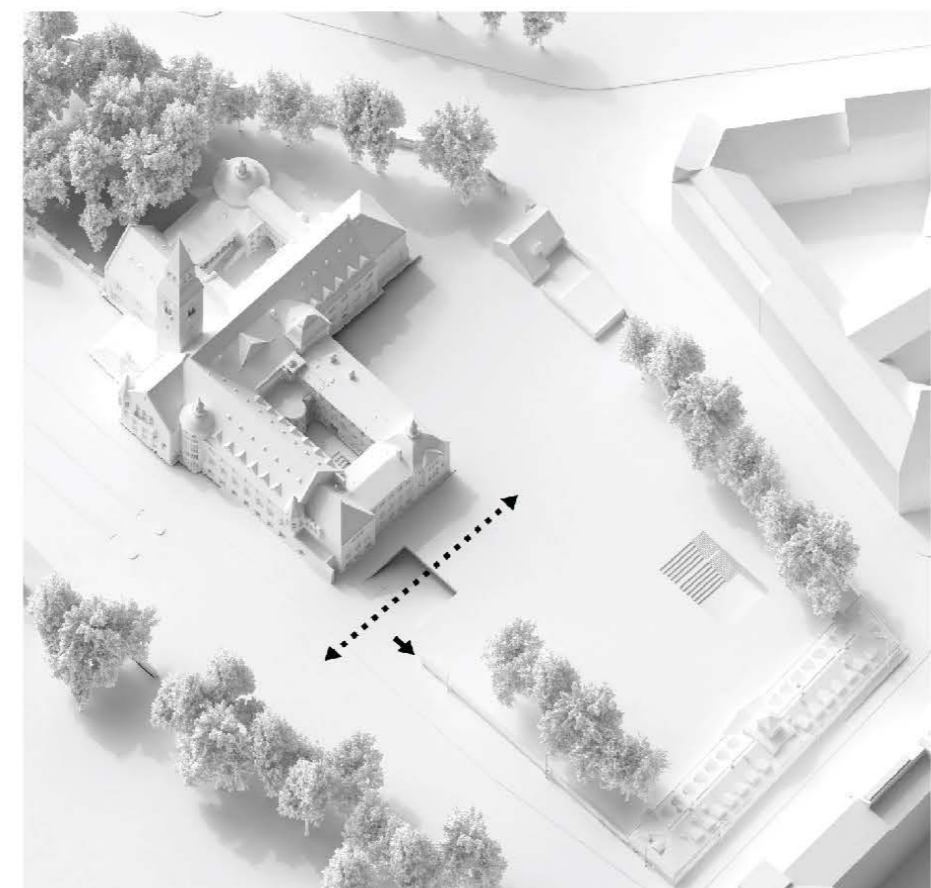
Aukioiden asetelma

Helsingin suuret julkiset rakennukset, alkaen Helsingin tuomiokirkosta ja Kasarmista aina keskuskirjasto Oodiin, ovat kaikki asetettuna laajalle vaakasuoralle julkiselle pinnalle. Samalla tavoin Suomen Kansallismuseon uusi laajennus toimii kuin Kansallismuseon korokkeena ja kuin laajana julkisena aukiona.



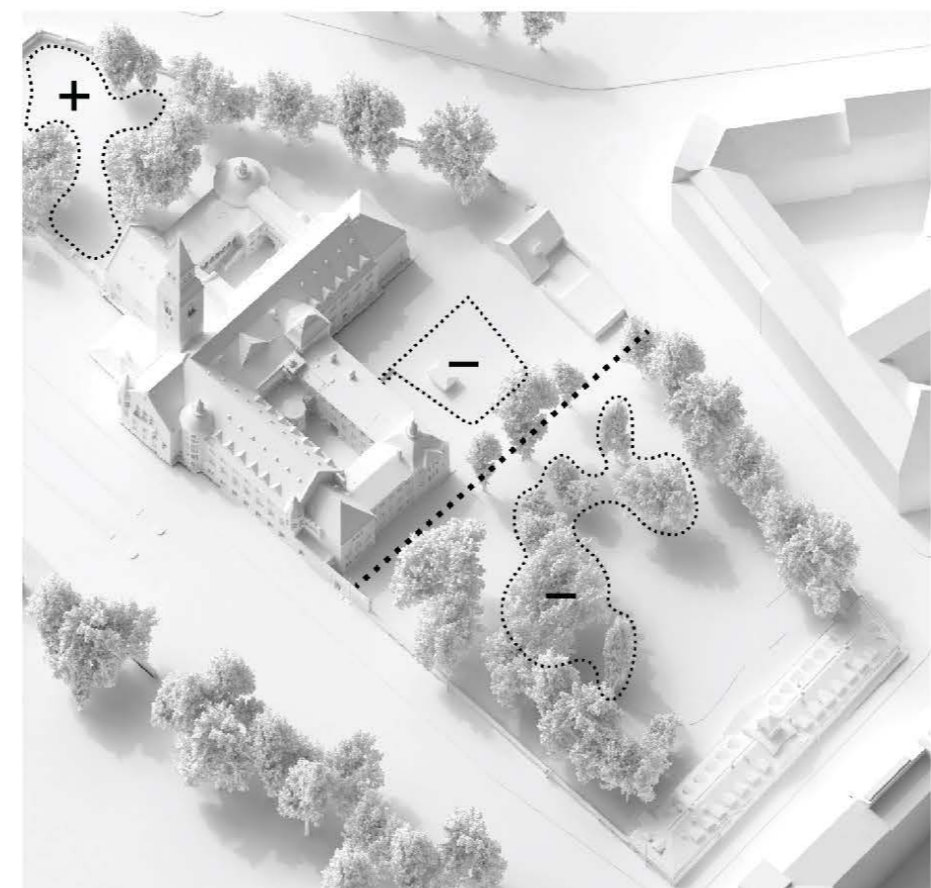
Ajankohtaiset ongelmat. Eristyneisyys

Ei yhteyttä kaupunkiin



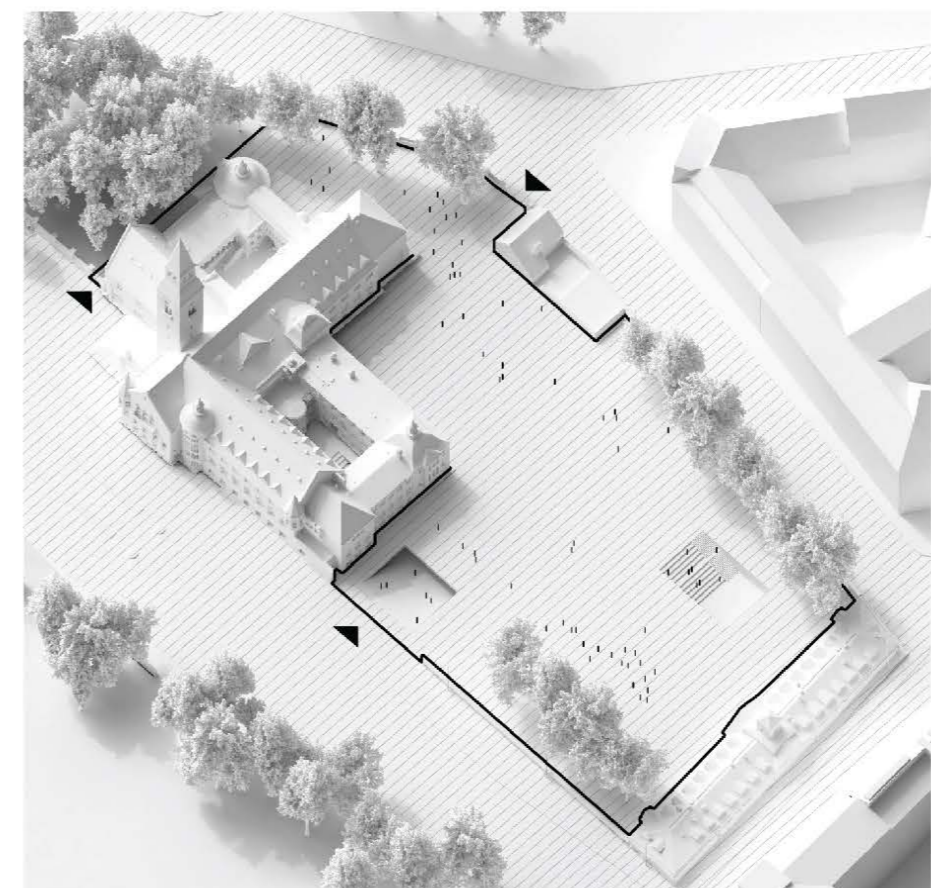
Strategiat

Avata uusi sisäänkäynti Mannerheimintielle



Ajankohtaiset ongelmat. Tilojen hajanaisuus

Pihapiesto on epäyhtenäinen, pinnanmuotojen tasojen muutokset sekä koviin ja vihreiden pintojen erillisyydet



Strategiat

Kahden erillisen alueen luominen museon ympärille. Vihreä metsikkö etelän suuntaan, josta ylimääräiset puut siirretään ja julkinen aukio pohjoiseen päin, jossa laajennus sijaitsee puiden vyön ympäröimänä



Paikkojen aktivointi

Sekä museon sisäänkäynti, pääsy ravintolaan, että sisäpihalle, saadaan aikaan taittamalla alas 3 tasoa, jotka mahdollistavat ympärillä olevien tilojen aktivoinnin



Ravintolan



Näyttely- ja tapahtumatila



Historian heijastuksia

Valon heijastuksia

Ravintolan katoksen sisustusmateriaalin heijastava luonne (heijastavat alumiinilevyt) ja sisäpiha mahdollistavat luonnollisen valon heijastukset yhdistetyissä eteishalleissa.

Julkinen vyöhyke

Aula- ja tukitilat

- Taso -1**
- 1.01 Sisäänkäyntiäisiä ja asiakaspalvelutilat
 - 1.02 Näyttely- ja tapahtumattilan aula
 - 1.03 Museokauppa
 - 1.04 Ravintolasali ja kahviliittilat
 - 1.05 Nuuska- ja kassat
 - 1.06 Ylä- ja wc:t

Taso -2

- 1.07 Näyttely- ja tapahtumatila

Sisäinen vyöhyke

Taso -1

- 2.01 Ravintolan keittiö
- 2.02 Ravintolan varasto- ja tukitilat
- 2.03 Asiakaspalvelun taustatila
- 2.04 Puusepänverstaas
- 2.05 Henkilökunnan sosiaalitilat

Taso -2

- 2.06 Näyttelyverstaas
- 2.07 Metalliverstaas

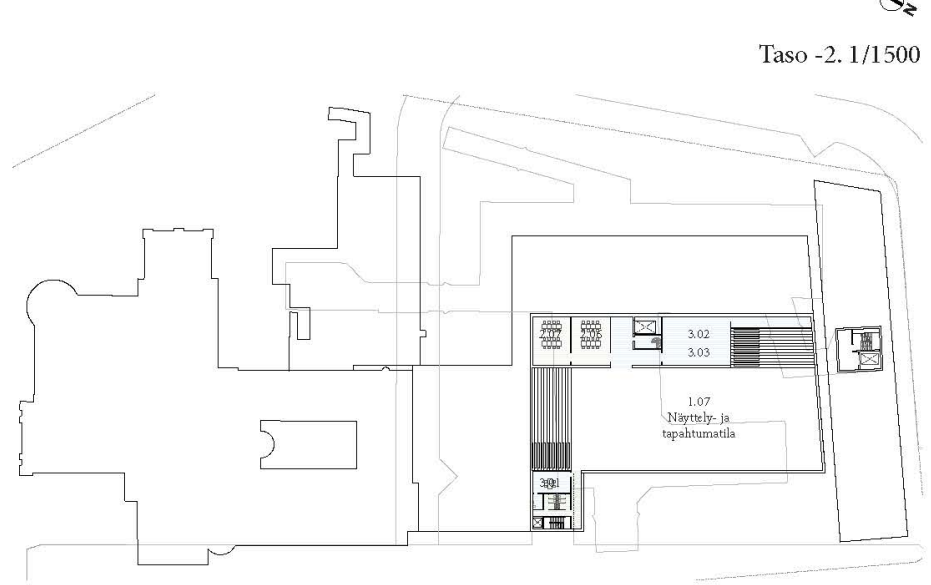
Taustatilat

Taso -2

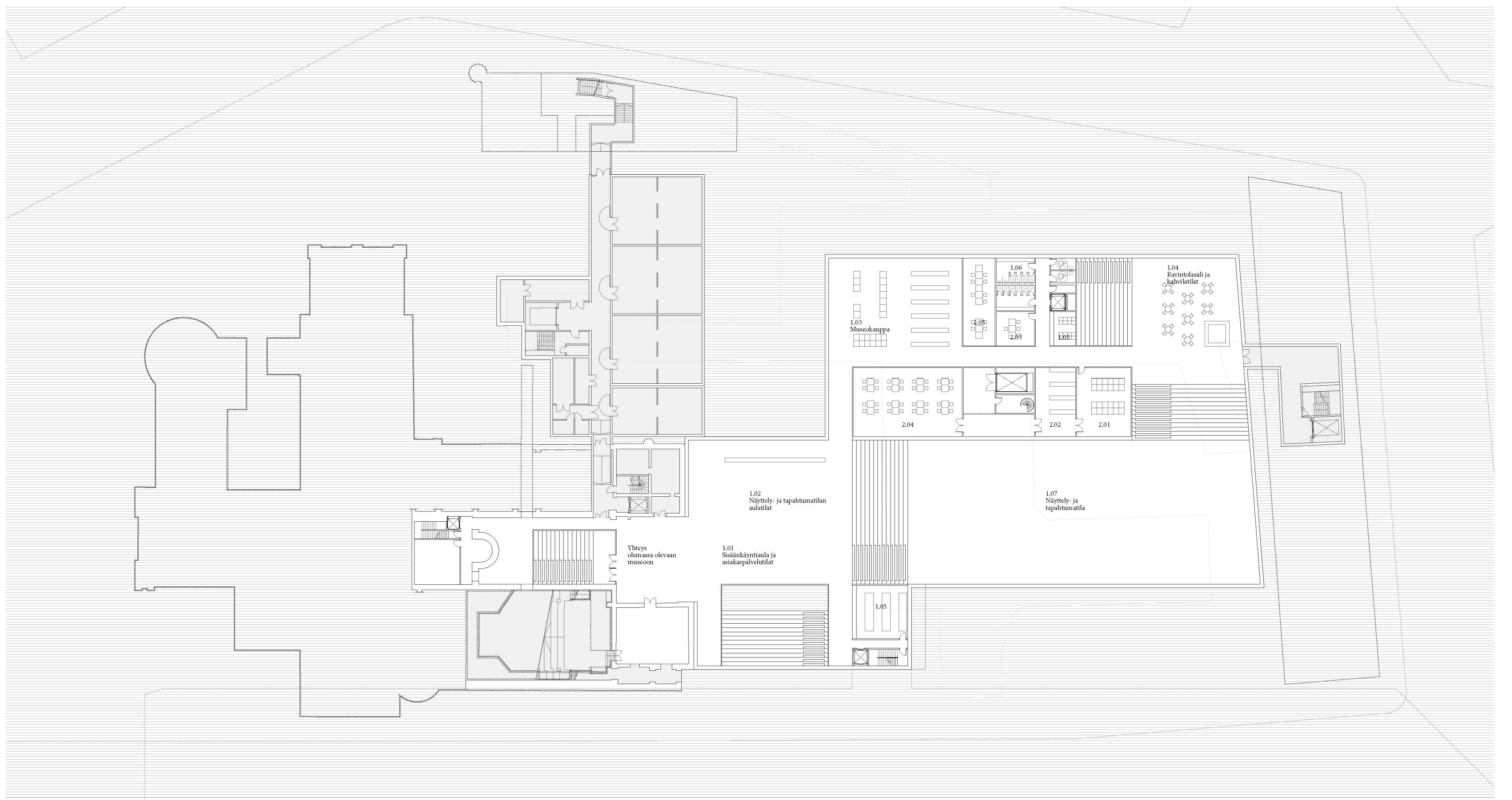
- 3.01 Esimiehen taukotiila ja pukuhuone
- 3.02 Tekniset tilat
- 3.03 Ilmäteknisen valvomon sekä sähkö- ja lämpökeskus

A-A'

Taso -2, 1/1500



Taso -1, 1/400

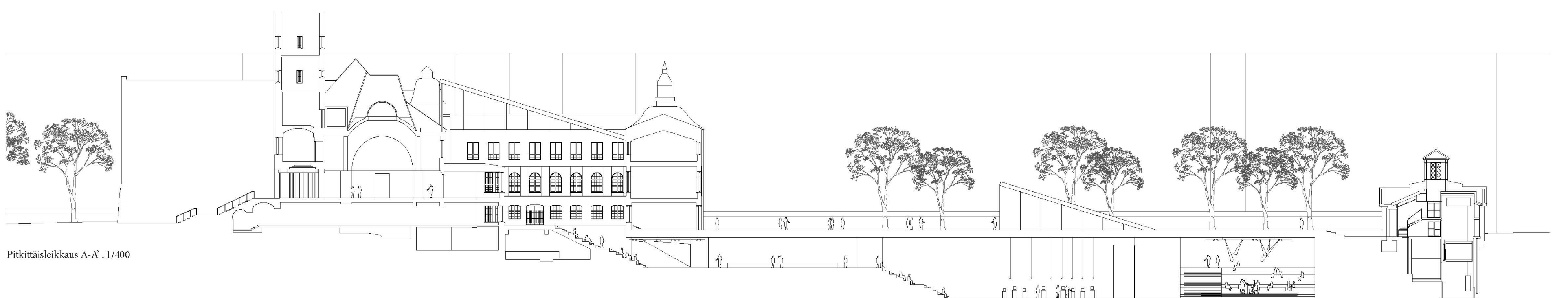


Joustavuus

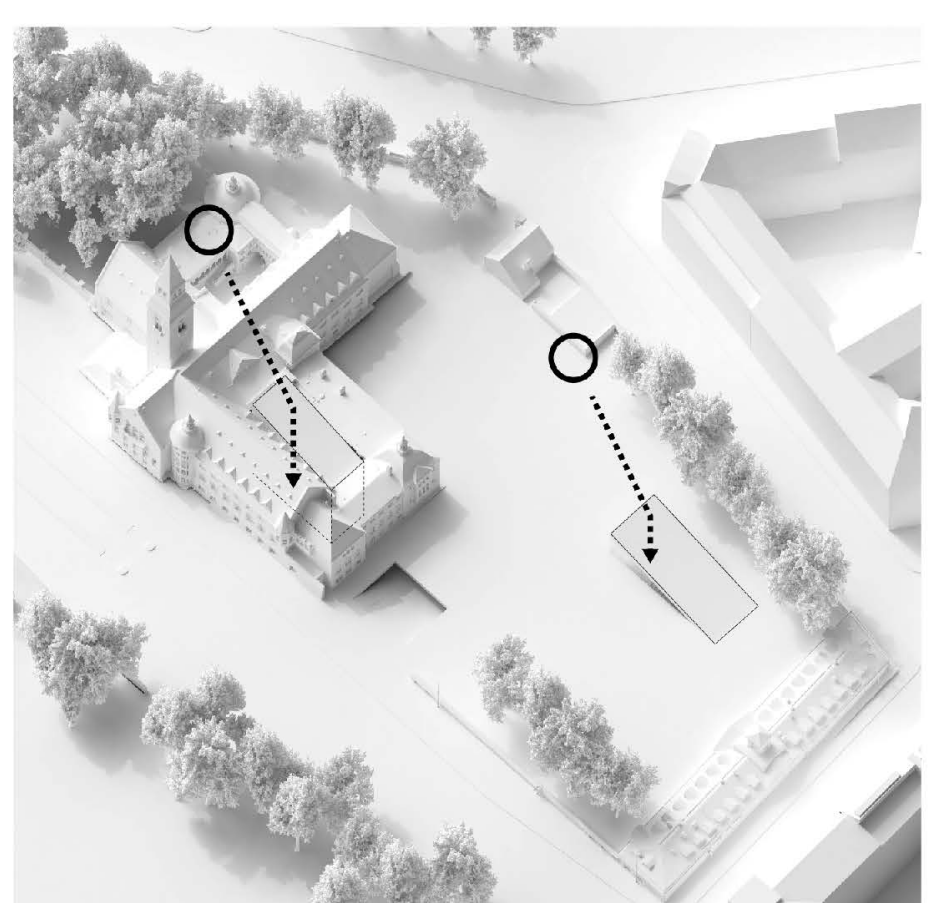
Meidän ehdotuksemme on moneen taipuva rakennus, joka mahdollistaa maanalaisten tilan vapaan käyttötarkoituksen järjestämisen.

Helsingin heijastuksia

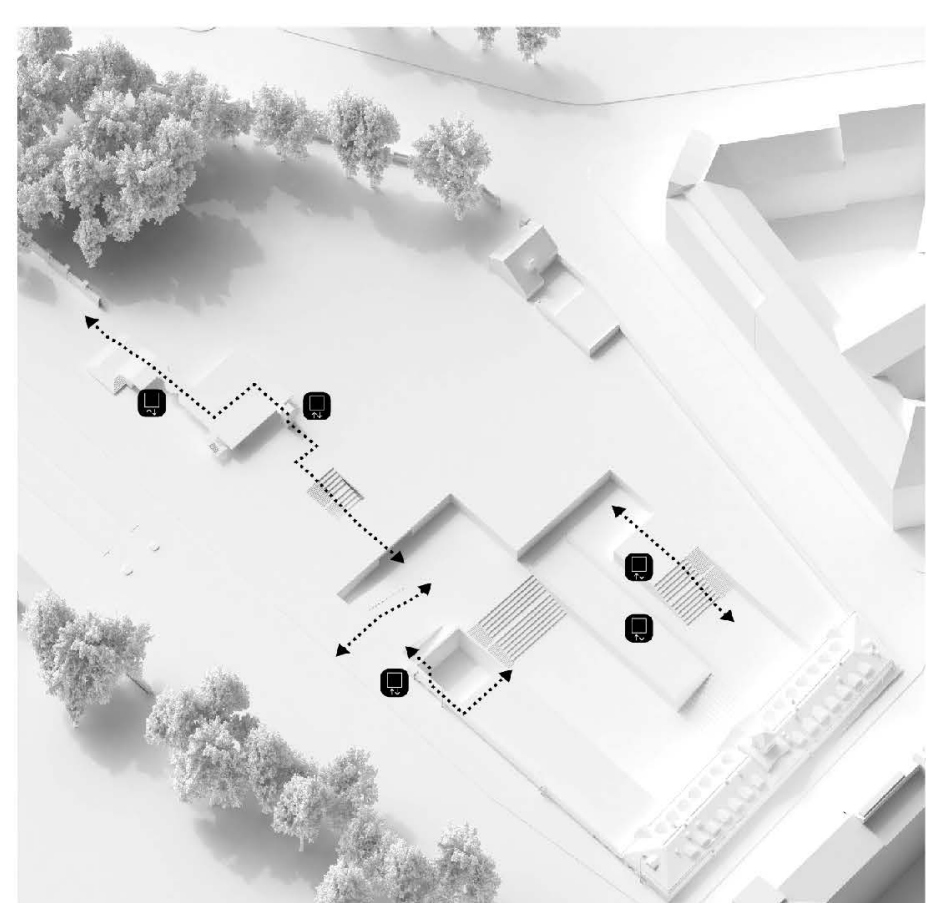
Sisäänkäynti ravintolaan on asetettu heijastavien, viiltojen alumiinilevytasojen alla. Sen alapuolesta muodostuu kaupunkia heijastava mekaniikki sisälle museoon.



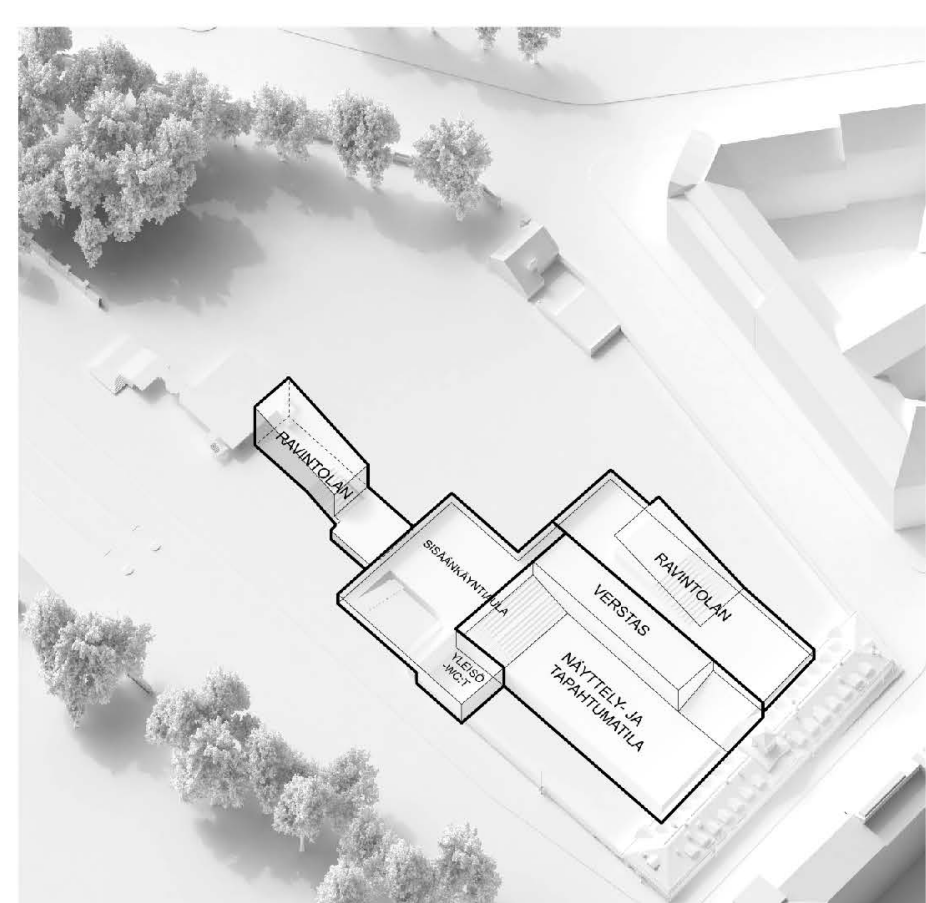
Pitkittäisleikkaus A-A', 1/400



Luonnollinen valo/Heijastus



Yhteys / Kierro Museo-laajennus



Lisärakennuksen tilat



Joustava tila
Yhtäaikaisia näyttelyitä



Joustava tila
Tapahtumia