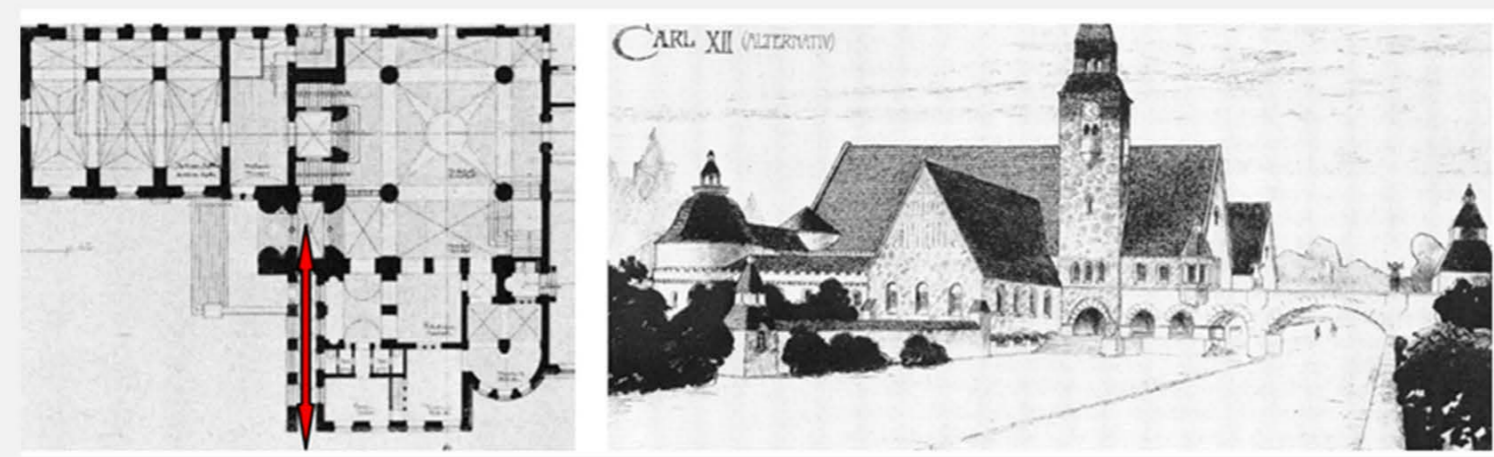
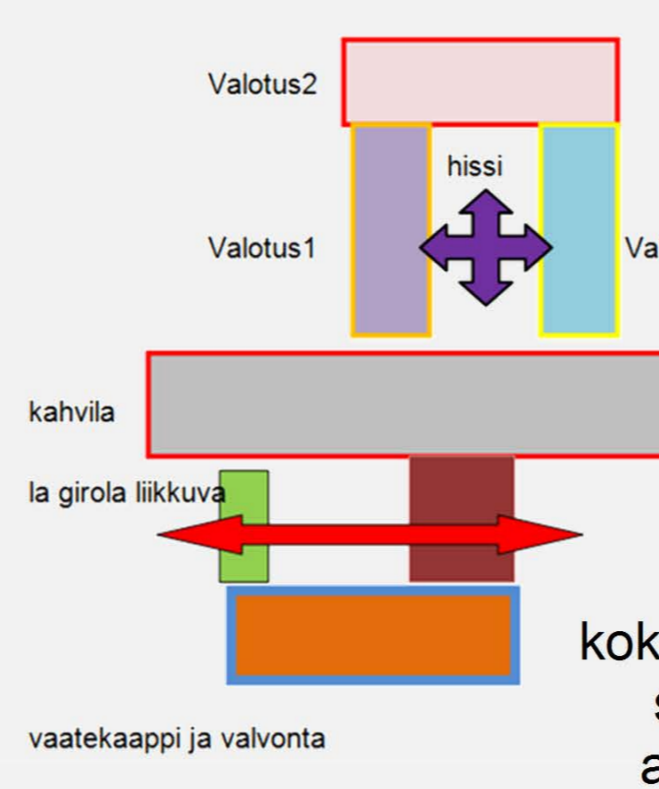


Yleinen kaavoitus niiden yhteyksien tarkastelemiseksi ympäristöön.



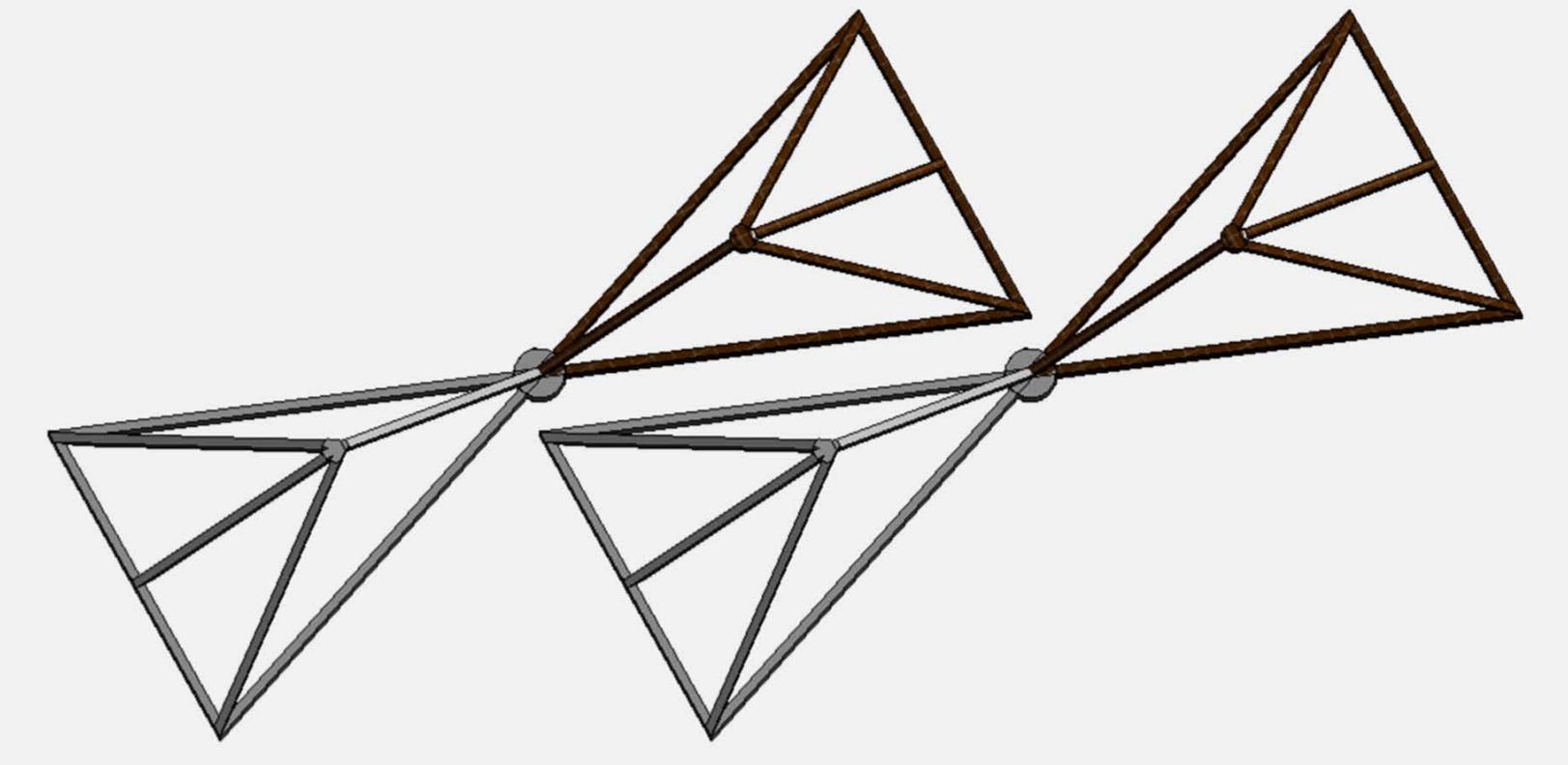
On nähtävissä, että tämä käytävän tai kävelijän käsite on olemassa kansallisessa museossa, aivan kuten sillalla, jonka kanssa halusi muodostaa yhteyden kadun toiseen päähän.



Toinen tärkeä seikka on hissi, jonka ominaisuuksia on pidetty kiinteänä. Siksi ehdotetaan, että kierto ja liitännät ovat tämän elementin ympärillä eivätkä liiku enemmän kuin on tarpeen. Niinpä sisäistä kiertoa on pidetty samankeskisenä.

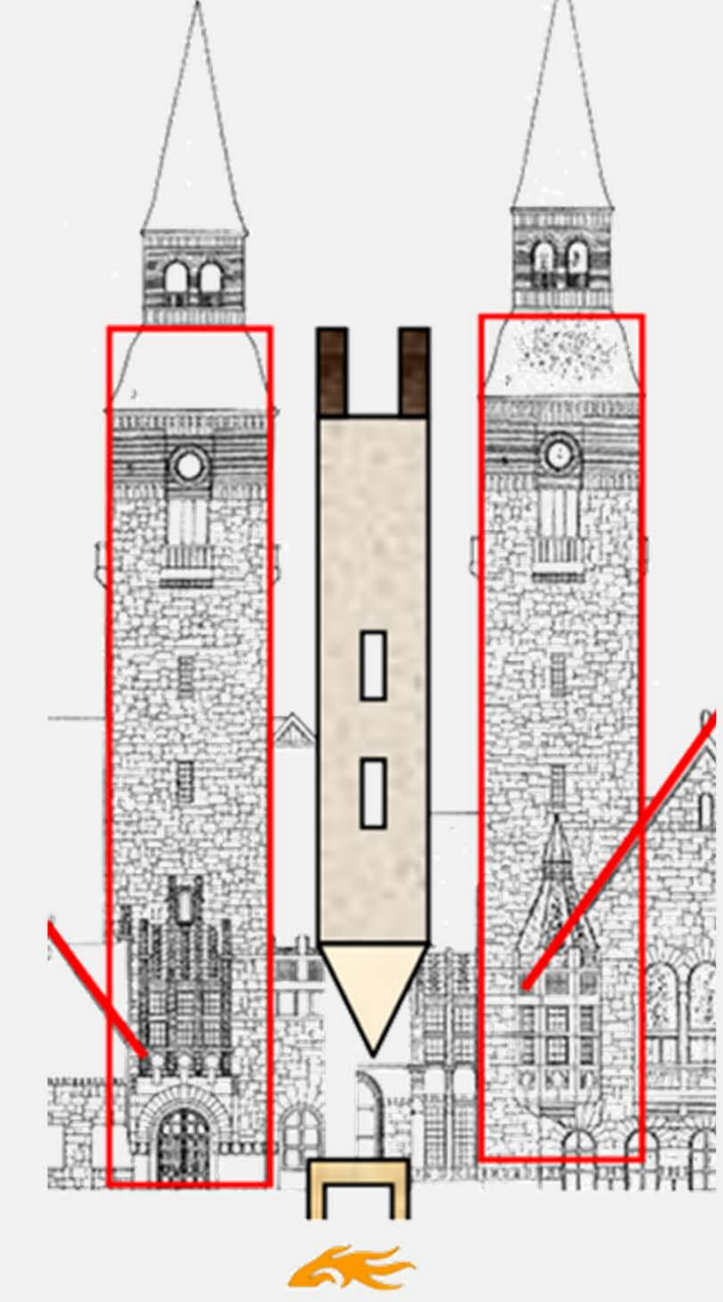
Olemassa olevan museon kokoonpano on otettu poikkeaman suunnittelun generatiivisesta ajatuksesta. Alkiaan yleisestä kaavoituksesta ja ottaen huomioon suunnittelun kaksi painopistettä. Hissi ja pääsy.

# Pistettä



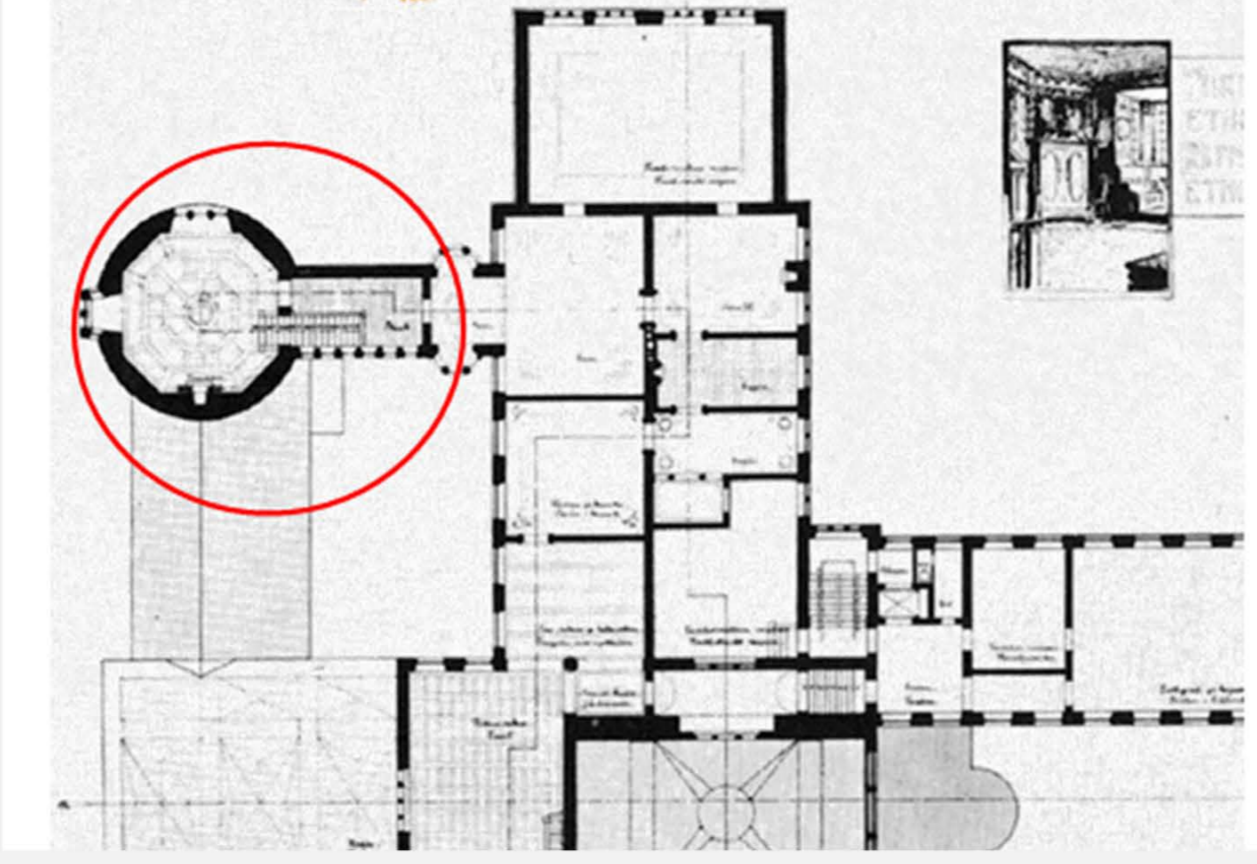
Se ha diseñado una estructura, siguiendo la configuración de una bóveda gótica, esto es con el fin de que sirvan para techar los dos patios del museo, también el área del vestíbulo del nuevo anexo.

Yleinen käsitys kokonaisuudesta.



Näyttelyhallien torni on pidetty tuki- ja koriste-elementtinä, ja sen sisällä palvelee taideteoksia.

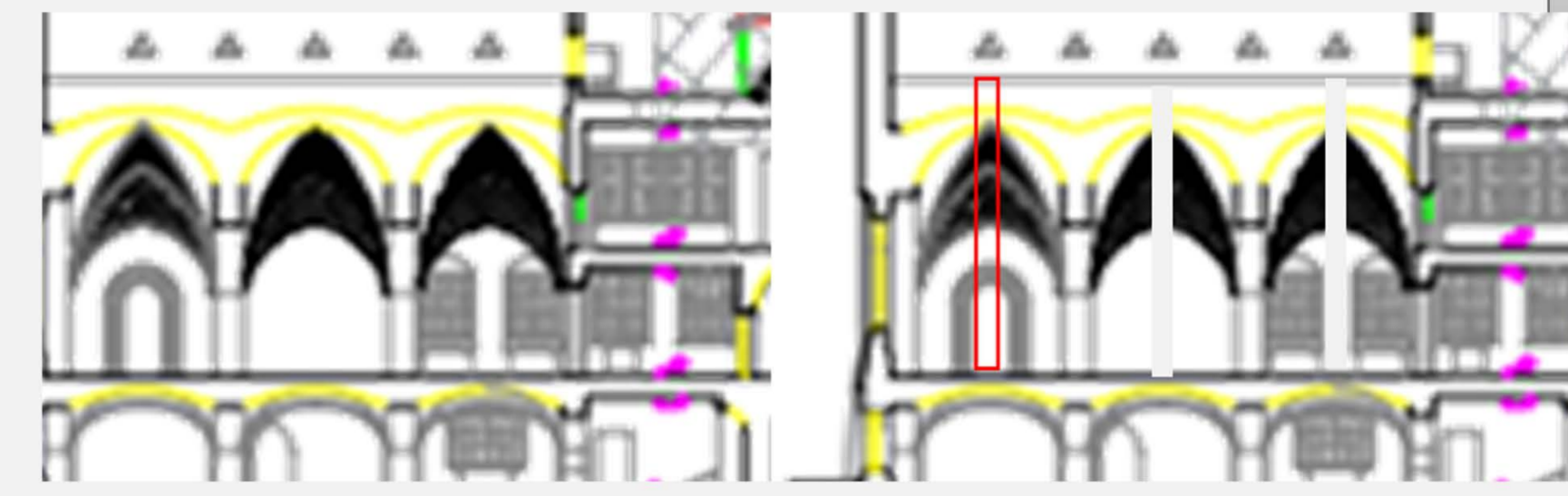
On katsottu, että kunkin elementin (torni) erottaminen on lasia, jotta ulkoinen läpäisevyys on mahdollista.



Tätä pyöreää elementtiä on pidetty pääelementtinä tai luonnonkauniina kohderyhmänä, joka hallitsee kolmea huonetta. Ja se on suunnittelun ohjaava elementti.



Toinen elementti, joka on otettu huomioon huoneiden suunnittelussa, on edustaa goottilainen arkkitehtuuri.



Gothic-kaarien käyttöä on harkittu, kaaren jakaminen puoliksi nauhan avulla. Ja antaa sille taipumus avata niitä enemmän.



Merkitty vertikaalisuus kontekstirakennuksissa.



Pystysuorat elementit, alareunassa kaltevat.



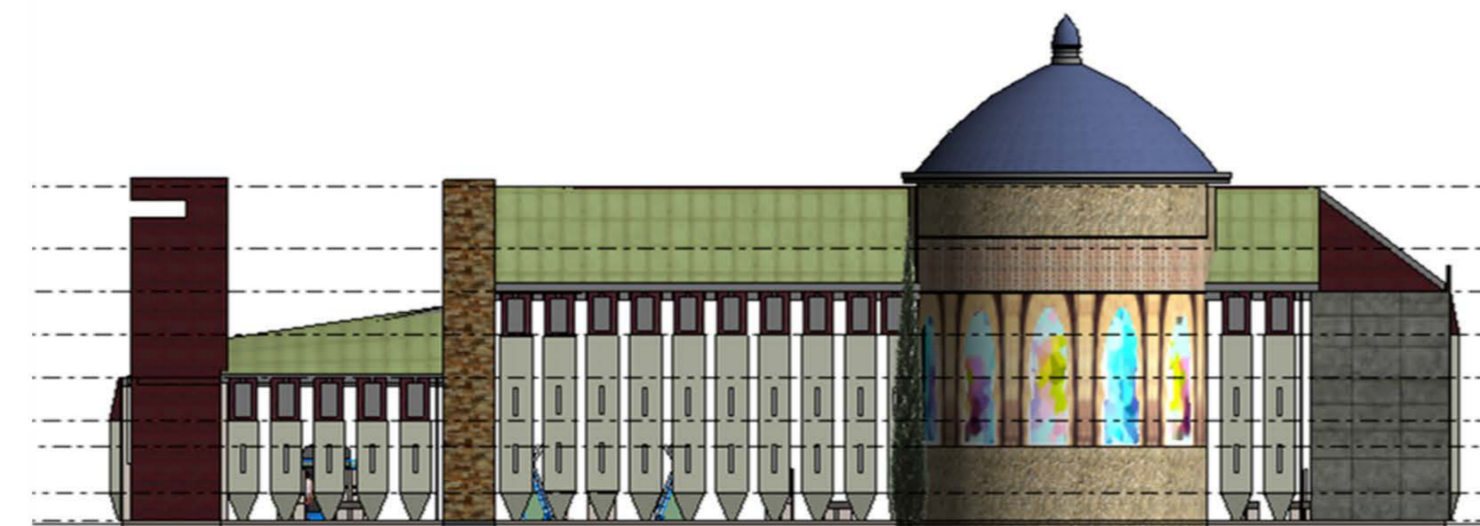
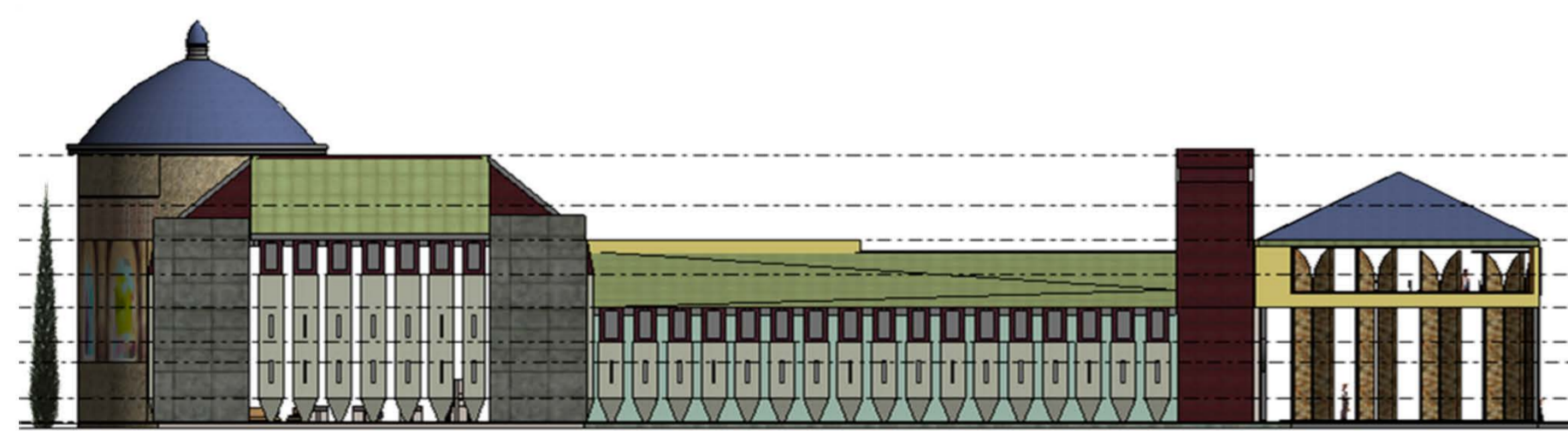
Näkymä viheralueille.



Vihreät alueet ja rakennukset, jotka osoittavat pystysuoran.

Puutarhan suunnitteluun: Ulkoavaruuden osalta ja keskiaikaisen ajan huomioon ottaen on ehdotettu ruohon ja puiden käyttöä "Cypress"

Sitä on pidetty suurena esplanadina, joka kulkee liitteen läpi ja lähtee keskuksen keskelle suihkulähteellä. Tämä alue on suunniteltu paljastamaan vapaasti, rinnakkain ja suurella yhteiskunnallisella symbolisilla. Anna kadulta ja vastaanota museo, katsella, asua ja osallistua.



550.00	NÄYTTELYVERSTAS	80.00	80.02 SQM	580.51 SQM
	PUUSEPANVERSTAS	200.00	200.01 SQM	
	METALLIVERSTAS	20.00	20.11 SQM	
	HENKILÖKUNNAN SOSIAALITILAT	10.00	12.03 SQM	
	HENKILÖKUNNAN SOSIAALITILAT	40.00	38.48 SQM	
	RAVINTOLAN VARASTO	50.00	50.01 SQM	
	RAVINTOLAN KEITTIÖ	100.00	100.16 SQM	
	ASIAKASPALVELUN TAUSTATILA	50.00	48.93 SQM	
	AJONEUVOTIDJEKTIN, SISUSTUSMUSEUMIN KULJETUKSEEN.	00.00	15.18 SQM	
	HATATILANTEET KIINNTYS KITTEN	00.00	14.55 SQM	
1050.00	ESIINTYJEN TAUOKTILA JA PUKUHUONE	50.00	50.09 SQM	1166.91 SQM
	TEKNISET TILAT	400.00	400.00 SQM	
	KIINTEISTÖHUOLLON VALUOKI SEKA	100.00	100.00 SQM	
	LIKENNETILAT		51.20 SQM 95.00 SQM 191.63 SQM 19.67 SQM 220.42 SQM 16.05 SQM 22.85 SQM	
		500.00	616.82 SQM	

2250.00	NÄYTTELY JA TAPAHTUMATILA	300.00	299.91 SQM	2320.41 SQM
	NÄYTTELY JA TAPAHTUMATILA	600.00	597.02 SQM	
	SCENIC-NÄYTTELY TARKKA HUOMIO.		25.02 SQM	
	NÄYTTELY JA TAPAHTUMATILA	300.00	300.02 SQM	
	SÄILYTYSpaneelit	00.00	7.82 SQM	
	SÄILYTYSpaneelit	00.00	2.57 SQM	
	TAPAHTUMATILAN AULATILAT	200.00	200.00 SQM	
	MUSEOKAUPPA	50.00	54.20 SQM	
	RAVINTOLASALI JA KAHVILATILAT	300.00	300.50 SQM	
	NAULAKKOTILA JA LÖKERIKÖ	100.00	74.95 SQM 31.15 SQM 106.10 SQM	
100.00	SISAANKYNTIAULA JA ASIAKASPÄVELUTILAT	300.00	335.29 SQM	
	YLEISO - WC		31.80 SQM 31.80 SQM 28.36 SQM 91.96 SQM	

Hankkeen 0,00 tason siirtymä on 60 cm maanpinnan yläpuolella. Rakennusjärjestelmää pidetään sekoitettuna, betonirakenteen käyttöä 35% ja teräsrakennetta 65%, koska teräs on nopeampi ja helpompi muokata sekä palautua ajan myötä. Sisätilojen viimeistelyssä keramiikan käyttö titaanioksidin kanssa parantaa sisä- ja ulkoilualan parantamista, mikä mahdollistaa CO2-ilman puhdistamisen ja toimimisen vihreiksi alueiksi, joita rakennukset käyttivät. Jotta ulkoasulle voidaan antaa visuaalinen, harkitaan ultraviolettisäteilyn säätölasien käyttöä. Suunnitteluun harkitut materiaalit ovat betoni, teräs. Tiili ja kivi, materiaalien viimeistely.