

Pohjakerros 1:400

Uusi Kansallinen

Uusi Kansallinen on Säde, joka osoittaa suunnan uudelle monikulttuuriselle Suomelle. Se kutsuu ihmiset eri taustoista, kulttuureista ja sukuyhdistä yhteen rakentamaan uutta yhteistä ja entistä rikkaampaa kulttuuriamme.

Monikulttuurisen arvopohjan rakentaminen tarvitsee kaikille helposti lähestyttävää tiloja, jotka luovat monipuoliset puuttavat uusille kohtaamiselle.

Kansallismuseon maanalaisten laajennusosa vaatii museopohjan avoimta ja puistoista tunnelmaa pysyvästi lähes kokonaan maanpinnan alapuolella. Armas Lindgrenin linjaamat pihapiirustukset saavat uuden merkityksen, kun maanpinta painautuu alas niitä roudattaan muodostaen ylityöskäytön näkökulmasta museon laajennusosaa.

Vain eletön siirtolohkareeseen koverrettu sisälkäyttyhuone nousee maanpinnan yläpuolelle jättäen kuitenkin reilusti ilmatilaa päärakennuksen pohjoisjulkisivun eteen, jotta sen kaupunkikuvallinen asema säilyy muuttumattomana.

Pihapiirustoon jää näin myös mahdollisimman paljon tilaa ulkoilmasäilytämisen ja näyttelyiden järjestämiseen. Uusi rinnakkainen ulkoauditorio ja tuulelta suojattu terassi sijoittuvat pohjoisen pihapiirustuksen keskelle sen aurinkoisimpaan kohtaan. Lisärakennus tuo tontin Kansallismuseon valmisteen rakennustalteen kokonaisuuteen uuden sitä rikastavan näkökulman.

Laajennusosan arkkitehtuuri rakentuu musiekierokokemuksen ympärille. Kierto lähtee päärakennuksen keskusaulasta ja ohjautuu yleisökiertoon muutetun pohjoispuolen länsiosan kautta maan uurnien jortavaan loivaan portaaseen.

Saavutettuaan maanalaisten tason kulkija näkee yleisökiertoon alemmalla tasolla avautuvien näyttelytilojen. Tämän jälkeen pihapiirustoon ja Vauruväijä kohti avautuva näköympäristö antaa käsitteen sijainnista maanpinnan alla. Käytävän päällä kierto ohjautuu lopulta aiemmalle näyttelytilojen tasolle, jolta muuttuvat nopeasti käsiteltävien nostosienin

avulla erilluoteiksi tilasarjoiksi. Kierron huipentuma on suurin näyttelysali, jonka jälkeen polveilevat portaat johdattavat kulkijan museokaupan läpi päärakennuksen pohjoispuoleen palveluden parin ja uusia yhteyksiä pitkin edelleen esihistoriasastalle tai ulkonäyttelykiertoon.

Luonnonvalo tuodaan montimontiloihin pystysuuntaisten ulkoalaseinien läpi. Tilat saadaan tarvittaessa pimenettä täysin sisäkattoon kätkeytyä pimenysverhoilla. Ulkopuoleiset täysrakenteen suojista laskeutuvat aluminisilekkahtimet leikkaavat liiallisen aurinkoisuuden aikaan.

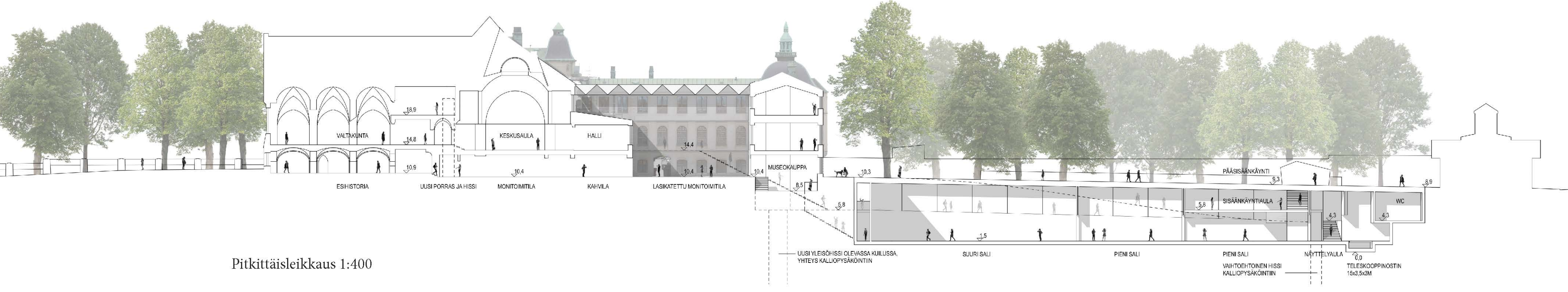
Päärakennuksen kohdistuvat muutokset pysyvät pääosin kulttuurisesti vähemmän arvotulla tai aikaisemmin muutetuilla alueilla. Poikkeuksena on uusi yhteys päärakennuksen keskusaulasta lisärakennuksen näyttelykiertoon, joka aiheuttaa harkittuja muutoksia arvotuille alueille museon luoteskuimassa.

Verstaalla vapautuneiden tilojen lattiarokko laskeutaan siten, että museokierolle saadaan luonteva päätös uuden museokaupan kautta päärakennuksen pohjoispuoleen. Samalla mahdollistuu uusi esteetön yhteys auditorion alatasolle molemmista rakennuksista.

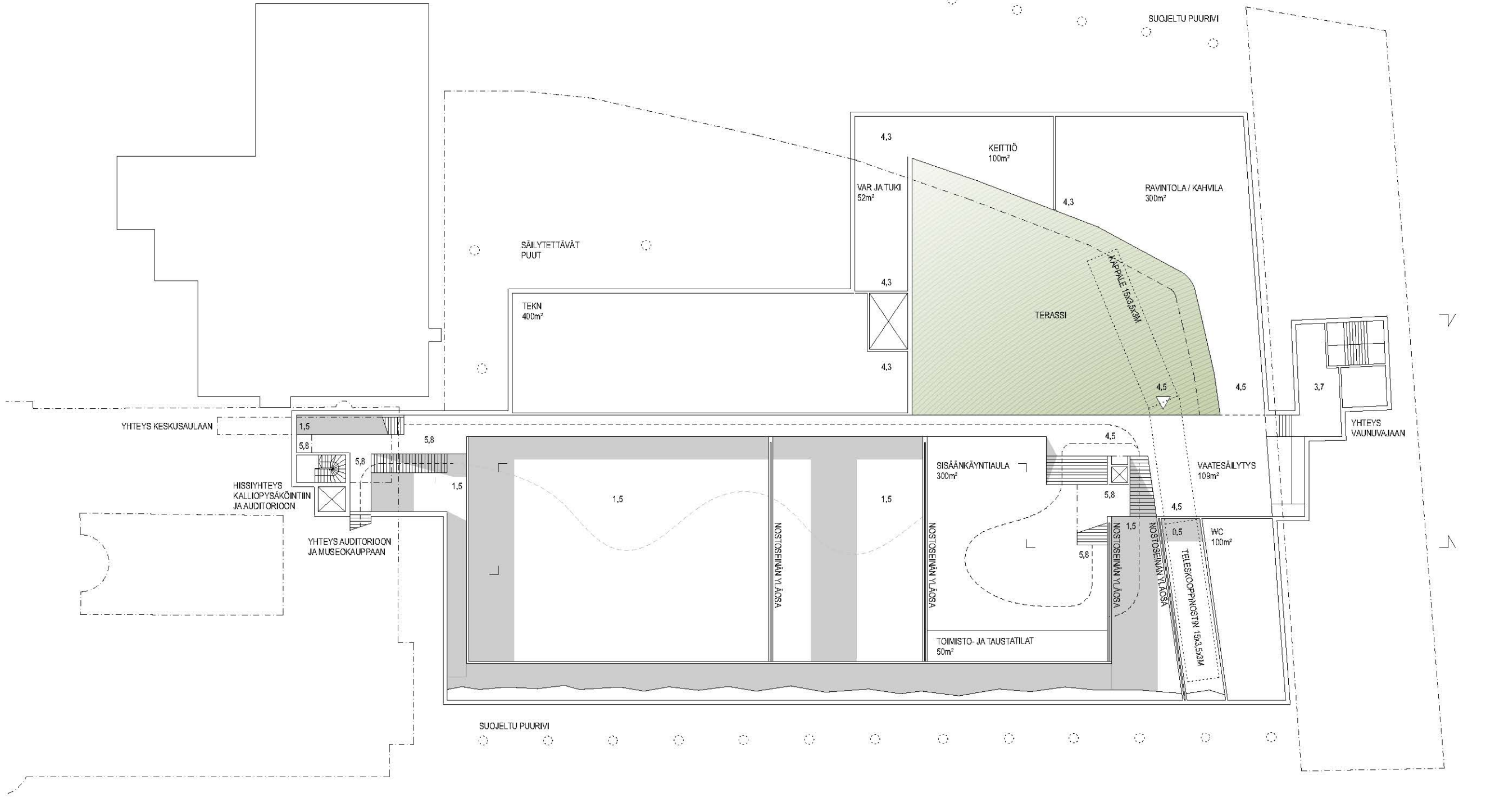
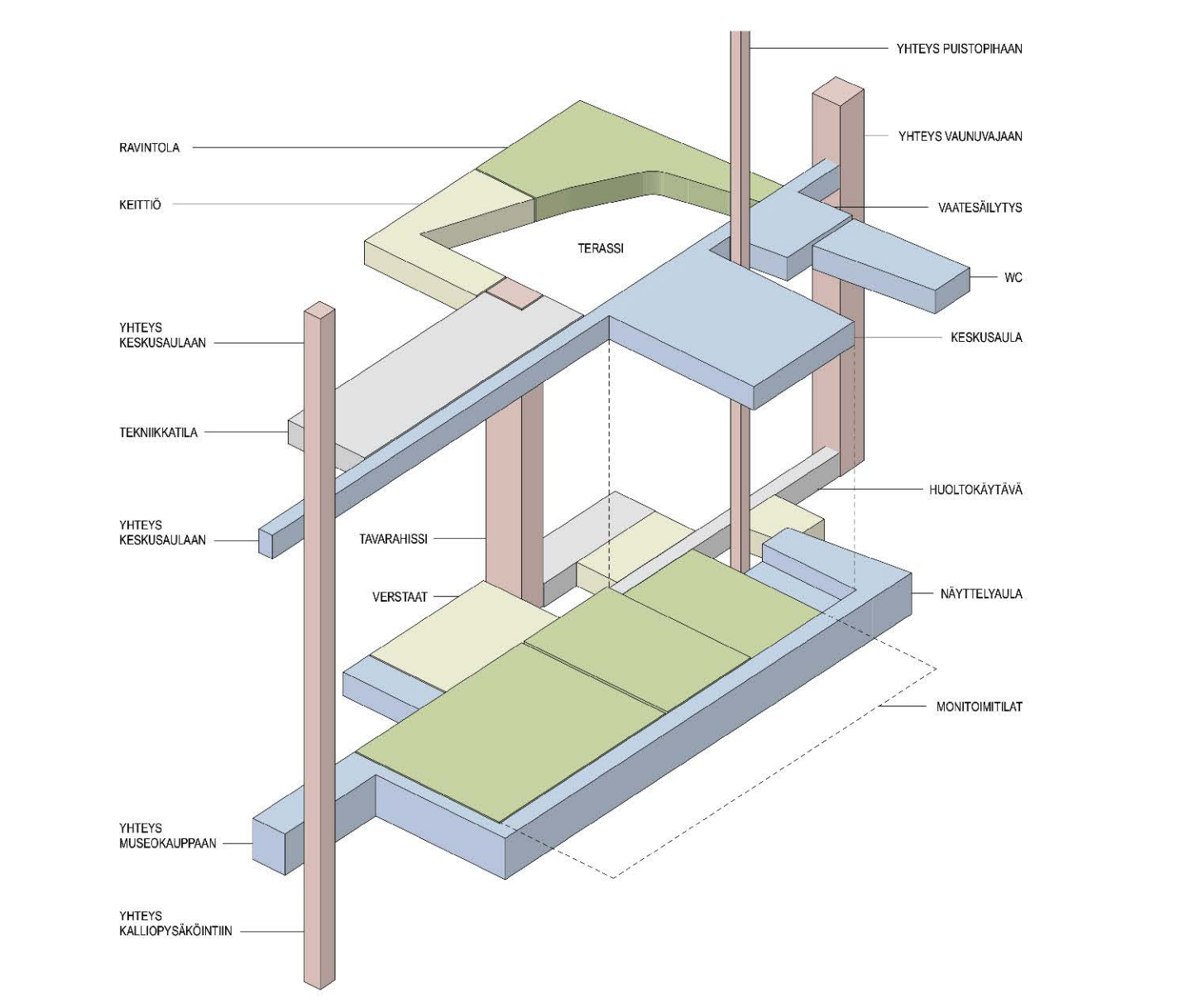
Päärakennuksen pohjoispuolelle suunnitelluilla ehdotetaan uutta hiisilyhteyttä, joka saataisiin näin liitettyä laajennusosan näyttelykierron käyttöön. Pohjoispuoleen esitetään uutta porrasyhteyttä montimontilasta esihistorianäyttelyyn, joka saataisiin näin liitettyä laajennusosan näyttelykierron käyttöön.

Keskusaulan eteläpuoleiselle suunnitelluilla ehdotetaan uutta hiisilyhteyttä, joka saataisiin näin liitettyä laajennusosan näyttelykierron käyttöön. Pohjoispuoleen esitetään uutta porrasyhteyttä montimontilasta esihistorianäyttelyyn, joka saataisiin näin liitettyä laajennusosan näyttelykierron käyttöön.

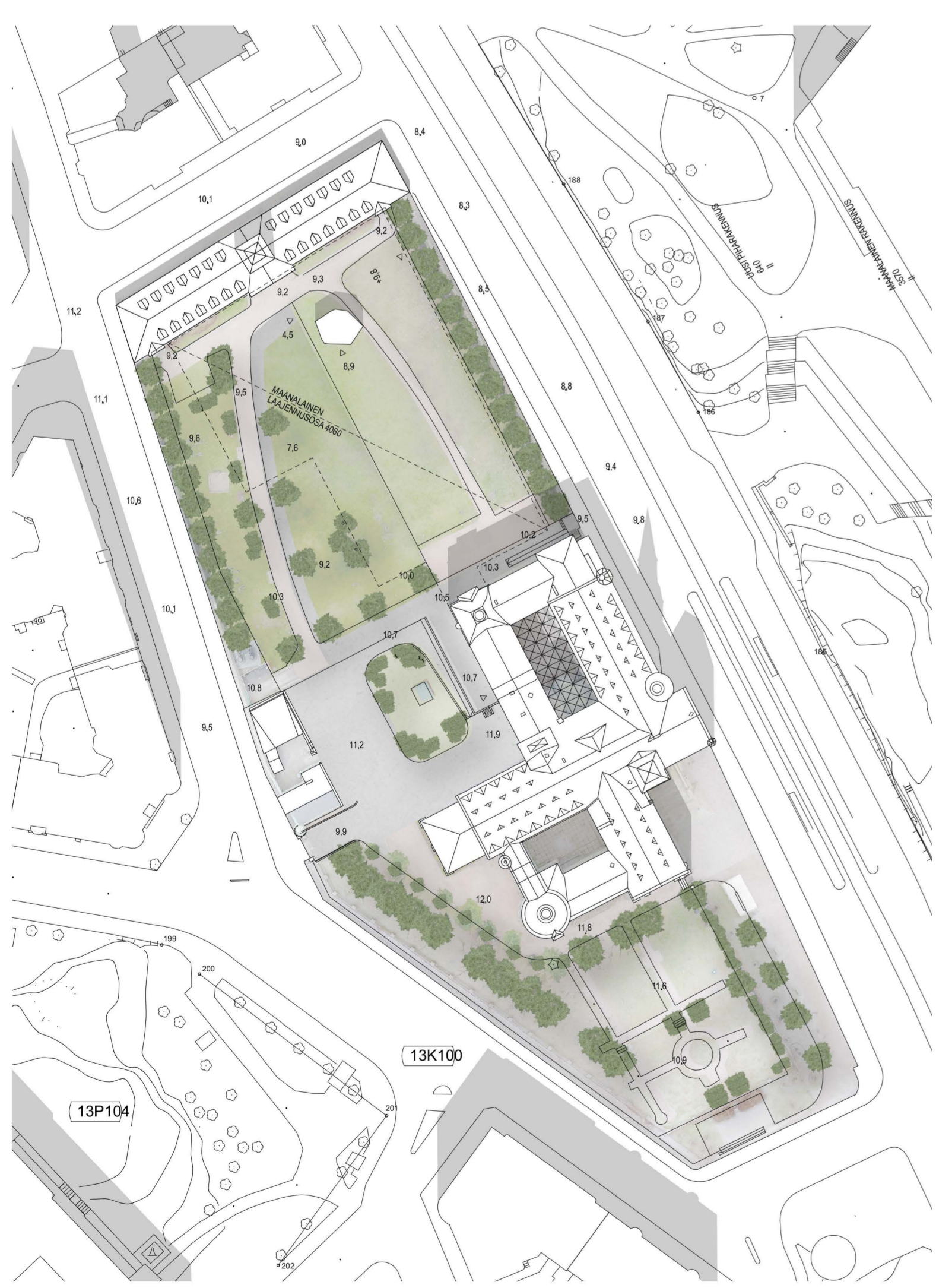
Luonteva runkomateriaali lähes kauttaaltaan maan alla sijaitsevalle laajennusosalle on paikallavaiettu teräsbetoni, jonka suorat pitkät jännevälit



Pitkittäisleikkaus 1:400



K1-kerros 1:400



Asemapiirustus 1:1000

ja plastiset muodot ovat eleettömästi läsnä laajennusosan sisätilojen ilmeessä. Uudet julkisivut ovat pääasiassa rautaoksidivapaata lasia ja raappuhallittua, ajan kanssa vaaleaksi painoutuvaa metallia. Sisätilojen hajavaloa heijastelevat materiaalit luovat laajennusosan julkisivuista lyhdyn, joka luo kodikaista ja turvallista tunnelmaa pihapuistoon pimeinä aikoina.

Kivi- ja metalliaineiden materiaalien hiilijalanjälkeä kompensoi niiden pitkä huoltoväli ja elinkaari.

Taloteknisten järjestelmien suunnittelun lähtökohhta on niiden integroiminen ulko- ja sisäarkkitehtuurin siten, että ne eivät ole osana arkkitehtonista muodonantoa.

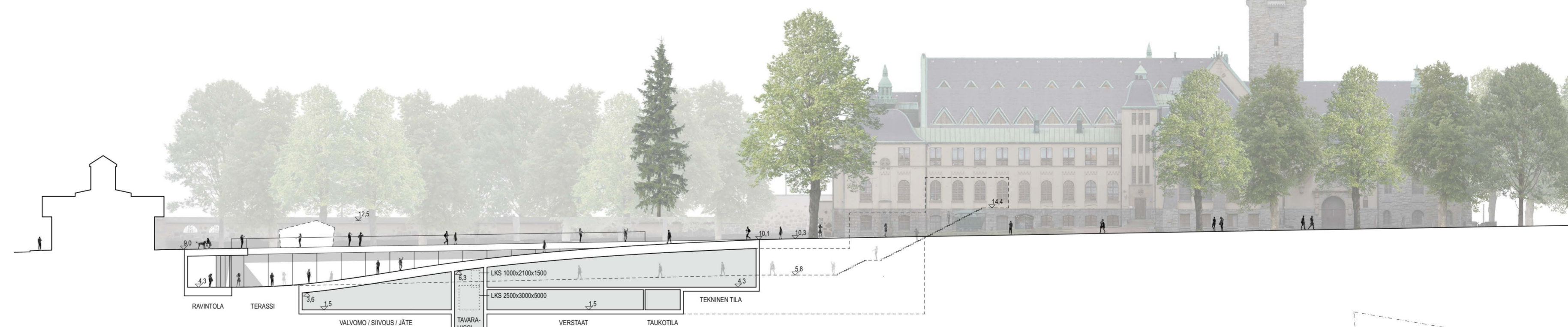
Raiteis- ja jätelaman päteletaitteet sijoitetaan tontille huomaamattomasti.

Suuren 15m pitkän kappaleen kuljetus päänäytellytään on ratkaistu tuotisuudesta tullulla tasonostimella, jonka lavalle kappale voidaan tuoda koneellisesti pihapuiston uuden laskevan rinteen kautta. Nostin mahdollistaa kappaleen siirtämisen alimmalla tasolla olevaan nostoseiniin taakse kädettyn tilaan, josta sen saa lopulta siirrettyä päänäytellytään kaikkien nostoseinien ollessa ylhäällä. Nostimen avulla vältetään pitkittä luisaratkaisuita ja niihin johtavilta suurikokoisilta aukoilta, jotka heikentäisivät pihapuiston tunnelmaa.

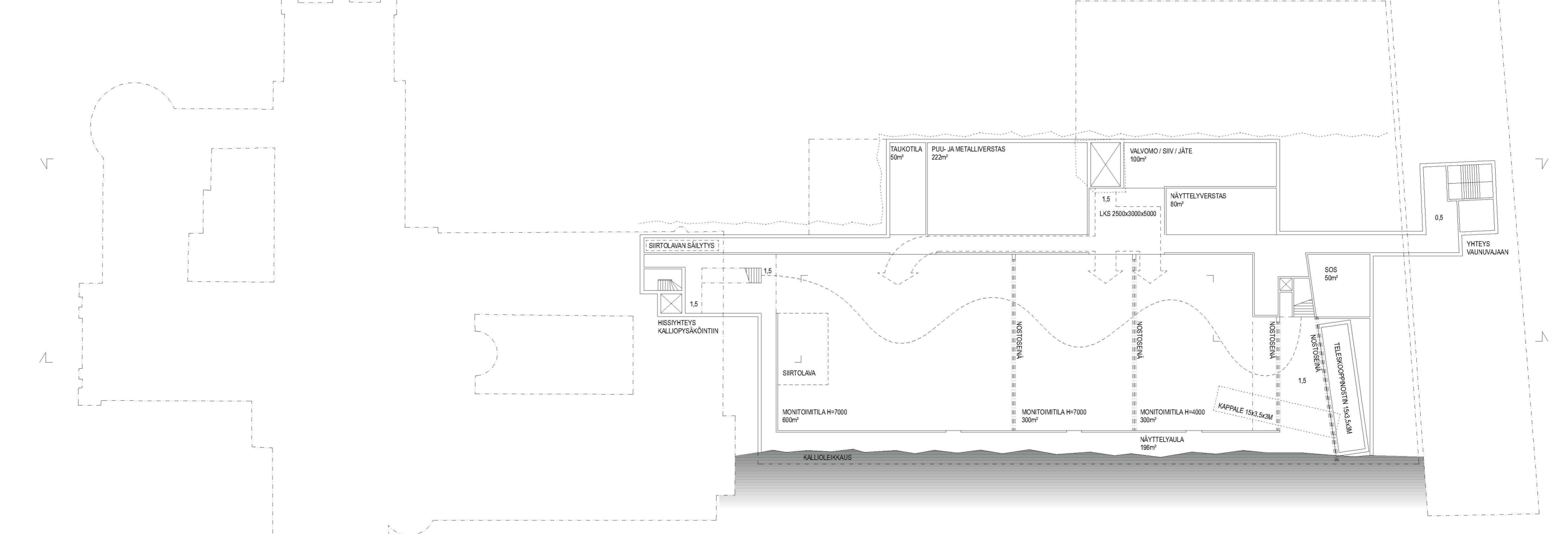
Puiston pohjoisosan kulkureitit kivetään ja varustetaan kaukolämmön paluuveteen perustuvalla sulanapolttojärjestelmällä esteettömän liikkumisen takaamiseksi talvikeleilläkin.

Tontin autopaikat osoitetaan kallioyökköintiin piha-alueiden turvallisuuden ja viihtyisyyden takaamiseksi. Huolto polka maan alta ja saattoliikenne on rajattu Töölönkadun puoleiselle piha-aukiolle. Polkupyörätelineet sijoitetaan autopaikoilta vapautuneelle alueelle erillisen pihan pääkulkureiteistä.

Chhjelma-ala 3360 hvm2
Bruttoala 4060 brm2



Julkisivu länteen 1:400



K2-kerros 1:400

K2-kerros 1:400