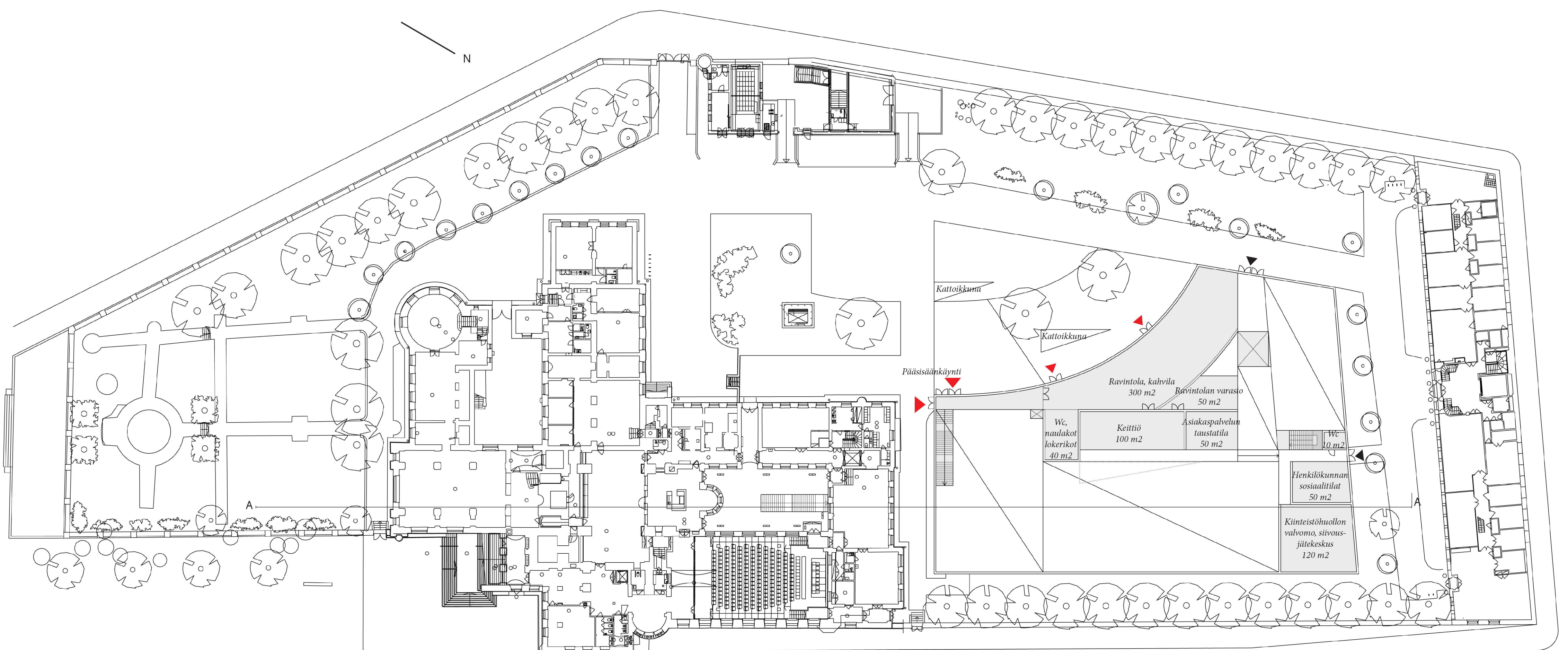




Lintuperspektiivi



Sisäperspektiivi



1. Kerros 1:400



Leikkaus AA 1:400

KONSEPTI

Kansallismuseo-rakennus on tilkoa päin katsottuna salaperäinen kokonaisuus. Se vaikuttaa museon sijasta enemmän keskiaikaiselta kirkolta tai linnalta, eikä sisällä harjoitettava toiminta paljasta, ennen kuin astuu sisään.

Ehdottamallamme lisärakennuksella pyrimme kompensoimaan ulkoisen viestinnän puutetta. Suunnitellamme lasiseinäinen laajennus on kevyä, valoisa, houkutteleva, avoin ja esteetön kenet tahansa lähestyä. Lisärakennus integroidaan hienovaraisesti pihapuistoon, ja sen ikkunariviston kautta avautuvat näkymät näyttelytiloihin. Maisemat integroituvat sisätiloihin kattoikkunoiden kautta. Lisärakennus herättää ohikulkijoiden kiinnostuksen ja kutsuu heidät sisään kokemaan koko museon.

ARKKITEHTUURI

Lisärakennus rakennetaan suurimmaksi osaksi maan alle, ja se muodostaa hybridin puistopihan ja museon typologioiden kanssa. Suunnittelussa on huolellisesti otettu huomioon olemassa oleva puistopiha, ja suurin osa puista on tarkoitus säilyttää. Ehdotamme, että laajennus muodostaa puistokäytävän. Pihapuiston tasolta vastakkaisilta reunoilta nousee kaksi kaltevaa pintaa, jotka muodostavat kutsuvana julkisena tilana toimivan viherkattokäytävän.

VIHERKATTO

Viherkaton on tarkoitus toimia pihapuiston jatkeena. Ympäristö on helposti lähestyttävä, avoin ja julkinen paikka. Viherkaton nousevaa kaltevaa pintaa säästää porraskorkeus, jolla voi istua. Tässä ympäristössä voi pitää monenlaisia tilaisuuksia, kuten tanssiesityksiä, ja pystytään paikalle esimerkiksi pop-up-myyntiä, kirpputoreja ja ruokaköyjiä. Toimintaympäristön taustalla kukoistavat ikivihreät istutukset sekä perennat ja koristeruohot.

TOIMINNALLISUUS JA MUUNTOJOUSTAVUUS

Lisärakennus liittyy Kansallismuseo-rakennuksen sisäpihalle uuden maanalaisen tunnelin ja portaikon kautta, mikä mahdollistaa kulun museorakennuksen sisäpihalta suoraan uuteen aulaan. Kansallismuseo-rakennuksen sisäpihan katteena on lasikatto, joten tila on puoli lämmin ja sitä voi hyödyntää ympäri vuoden.

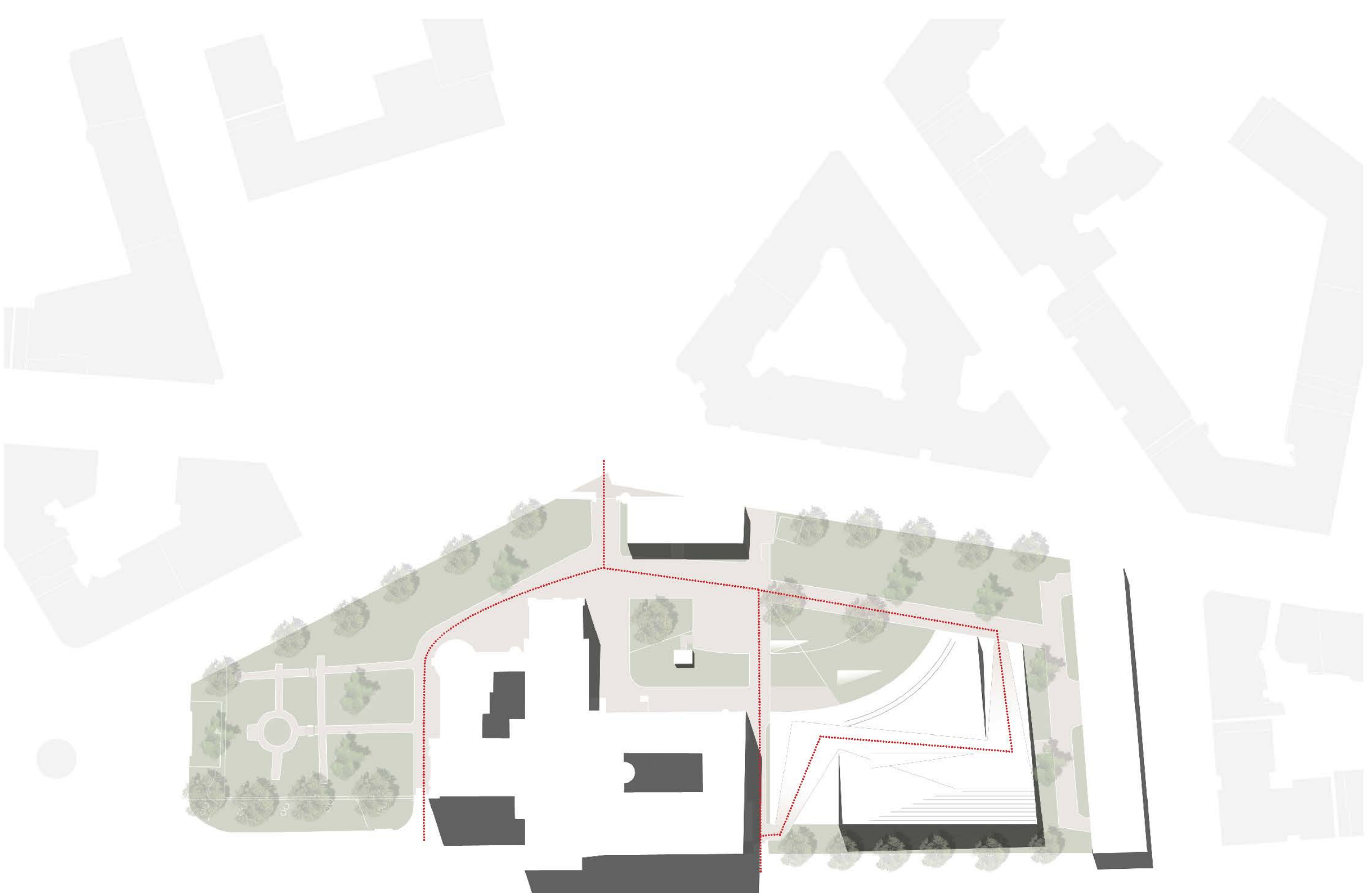
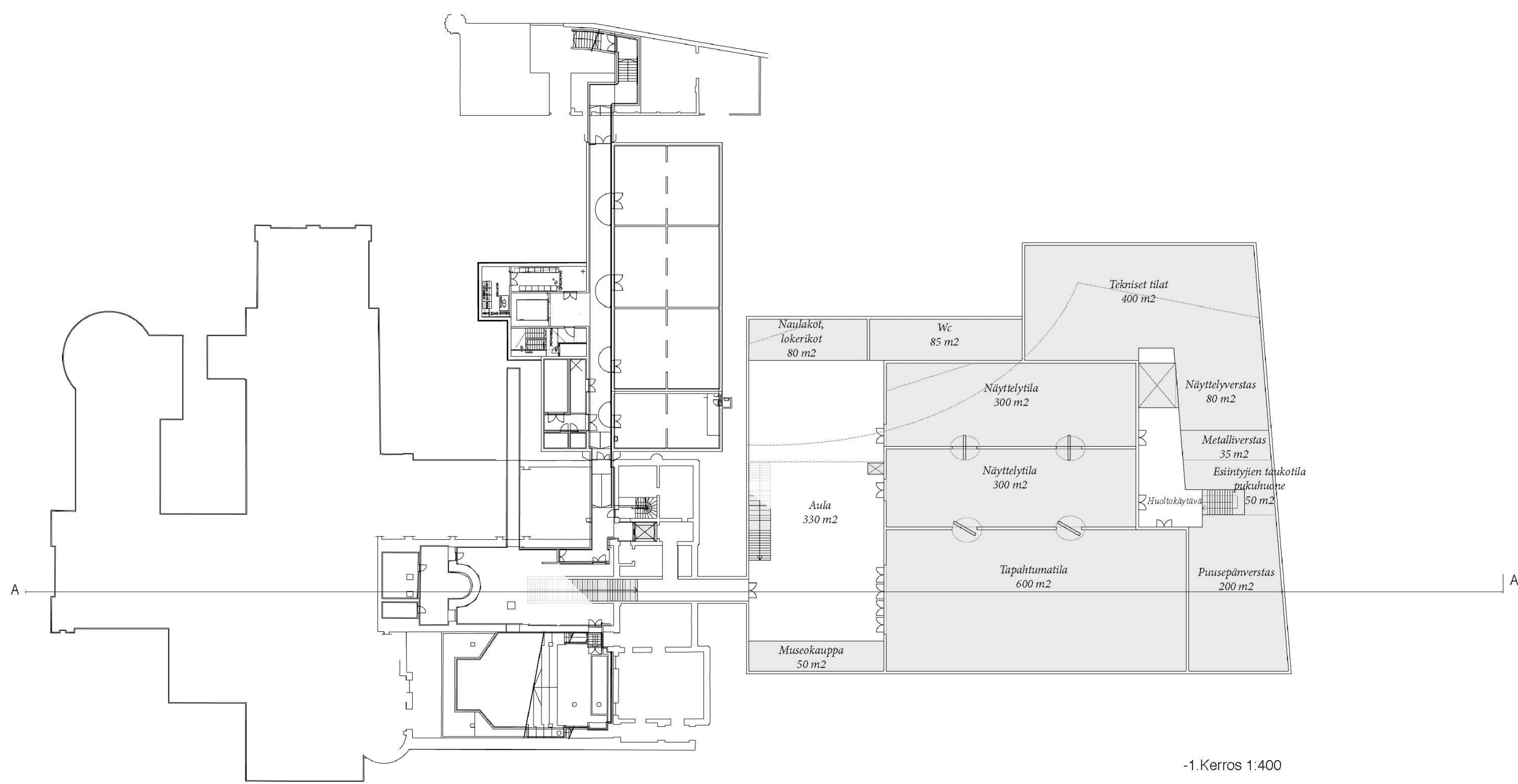
Lisärakennukseen pääsee myös suoraan pihapuiston tasolta. Heti pääsisäänkäynnin vieressä sijaitsevat eteläpuoleiseen puistoon avautuvat ravintola ja kahvila terasseineen. Ravintolan ja museon henkilökunnan sisäänkäynti on Vuunuvaja-rakennuksen edessä. Kaksi näyttelytilaa ovat yhdistettävissä tapahtuma-alaan, jossa voi järjestää monenlaisia ohjelmia. Vastapäinen kattoikkunoiden valaisema huoltokäytävä on tupla korkea tila, ja sen kautta pääsee kaikkiin työpajatiloihin ja huoltohuoneisiin.

MATERIAALIT

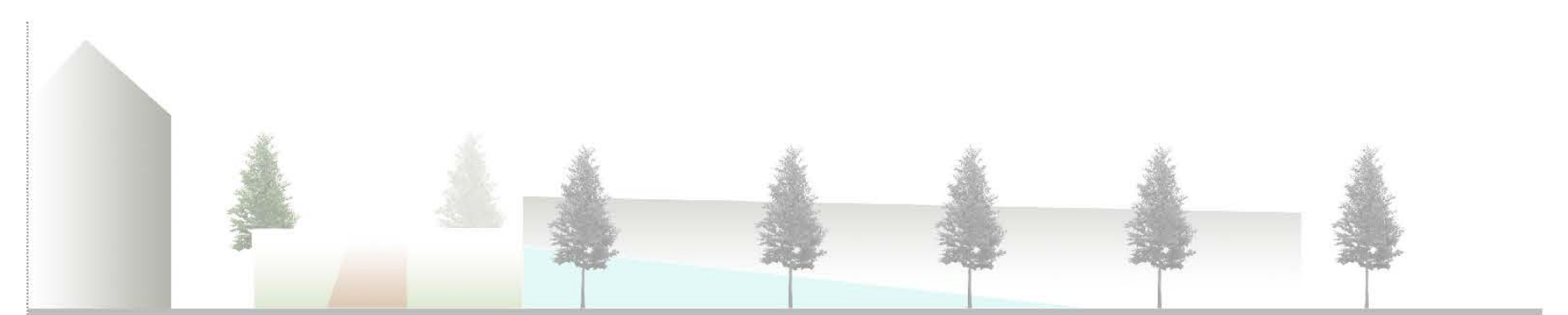
Lisärakennuksen kuorirakenne valetaan valkoisesta marmorirouheesta. Pohjakerroksessa on lasiseinät. Pohjakerroksen lasiseinät luovat kontrastin museon vanhan osan kivijulkisivun kuviomalle. Sisäseinät ja lattiat ovat viimeistelemättömiä, autenttisen ilmeen antavaa betonia.



Näkymä puistosta



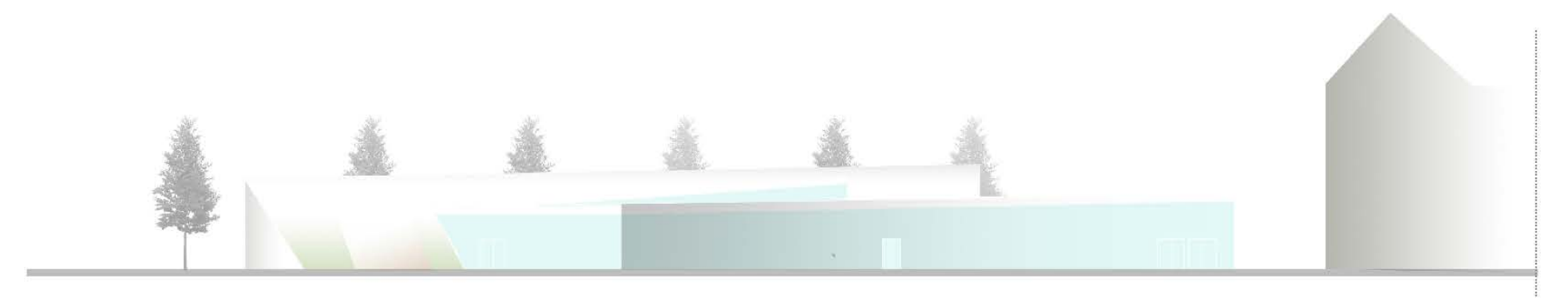
Asemapiirros 1:1000



Julkisivu koilliseen 1:400



Julkisivu lounaaseen 1:400



Julkisivu länteen 1:400



Julkisivu pohjoiseen 1:400