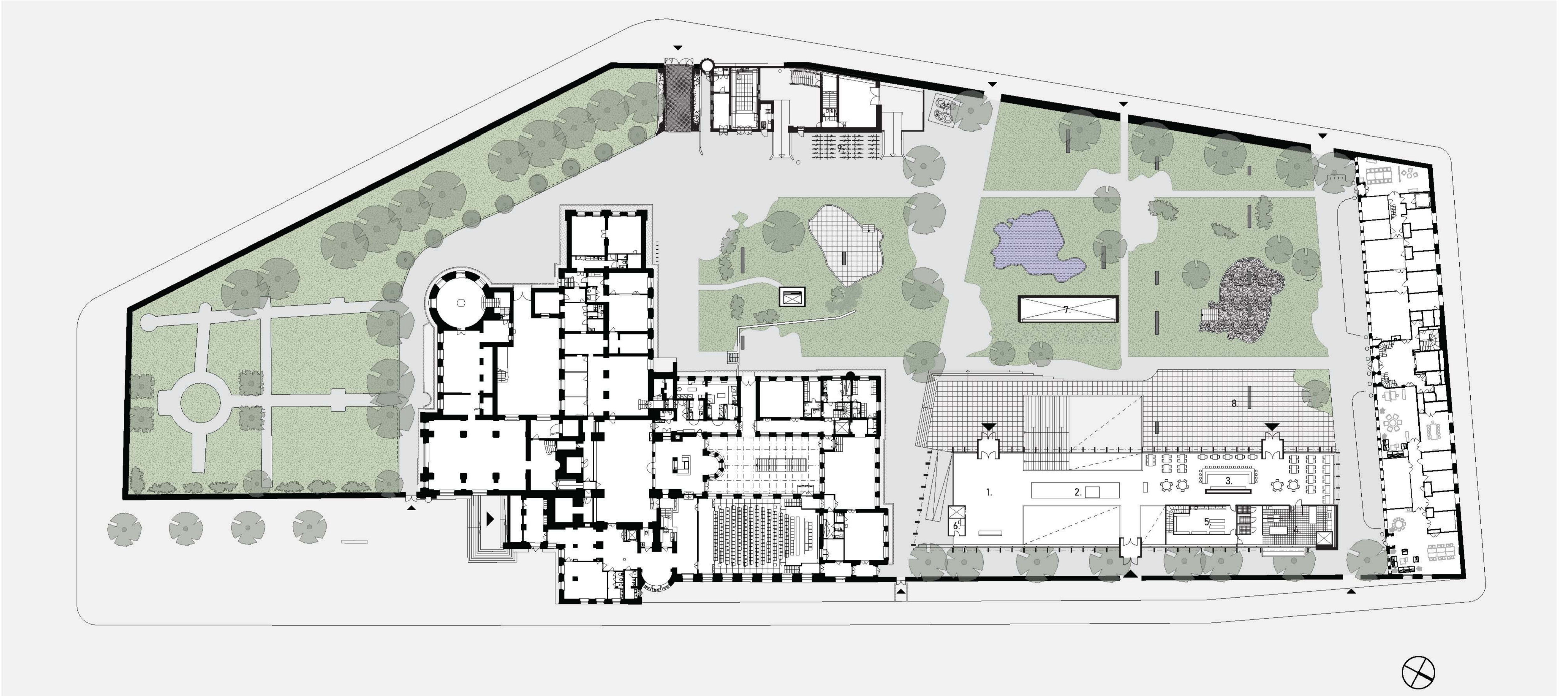




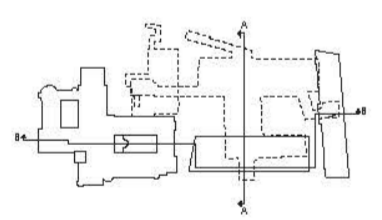
VY FRÅN ENTRÉN MOT MUSEIBUTIK OCH RESTAURANG.

# NYA NATIONELLA - UTGRÅVT OCH LYFT UR BERGET

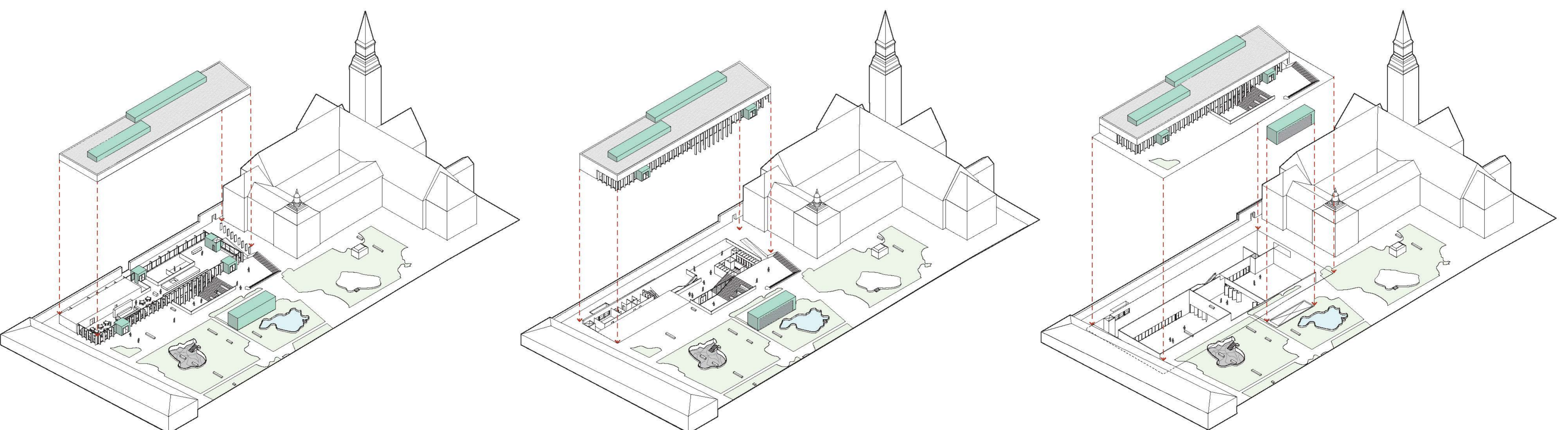


MARKPLAN MED LANDSKAP. 1:400

1. ENTRÉHALL & KUNDSERVICE
2. MUSEIBUTIK
3. RESTAURANG & CAFÉ
4. KÖK
5. FÖRRÅD & STÅD
6. PERSONALRUM FÖR KUNDSERVICE
7. VARUHISS FÖR UTSTÄLLNINGSFÖREMÅL (15x3.5x3m)
8. UTESERVERING
9. CYKELPARKERING



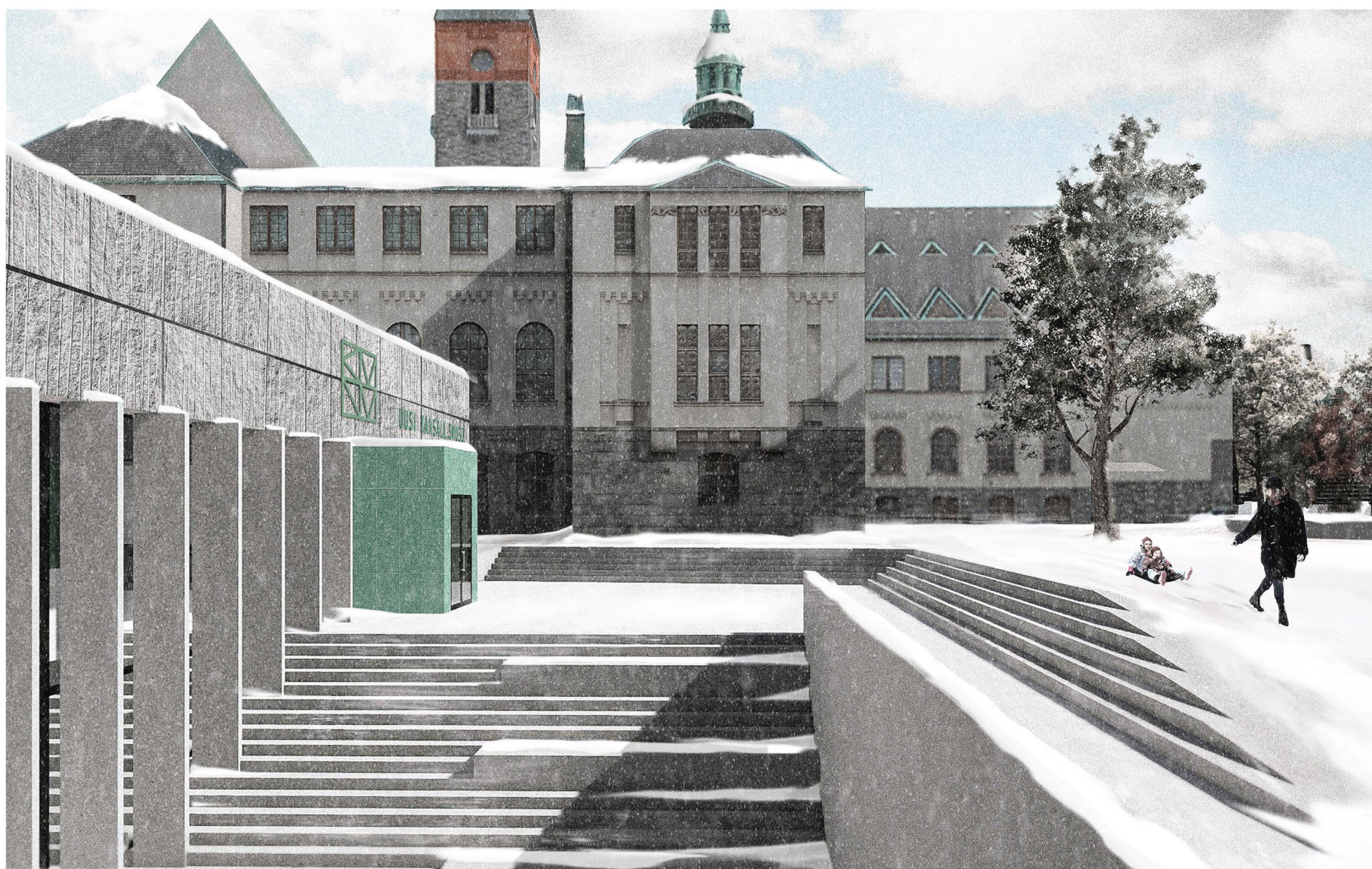
LÄNGDSEKTION B-B. 1:400



AXONOMETRI. MARKPLAN

AXONOMETRI. PLAN -1.

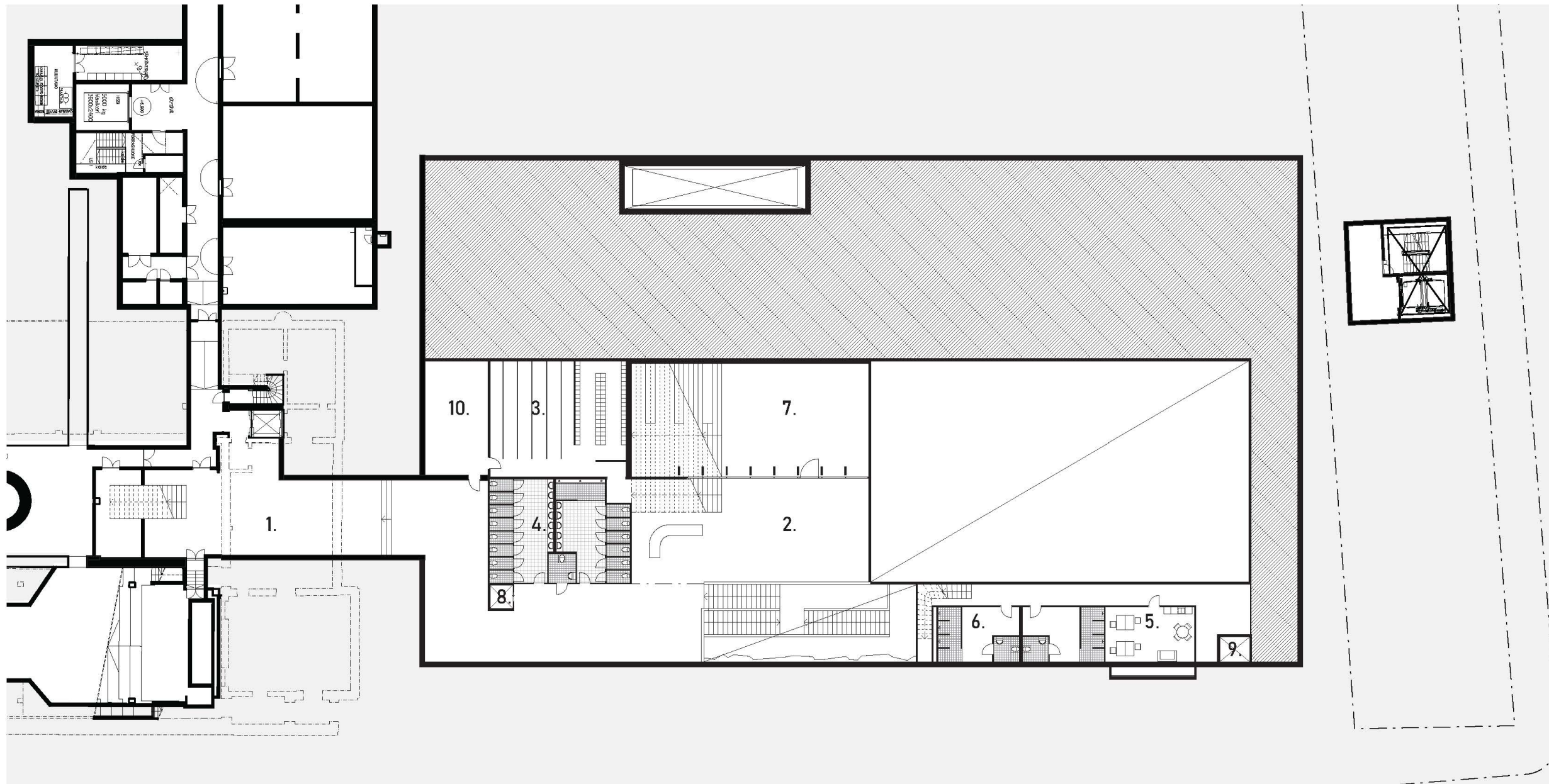
AXONOMETRI. PLAN -2.



EXTERIÖR VY DÄR TRAPPAN NER UTSTÄLLNINGSENTRÉNS UTEPLATSEN SYNS.

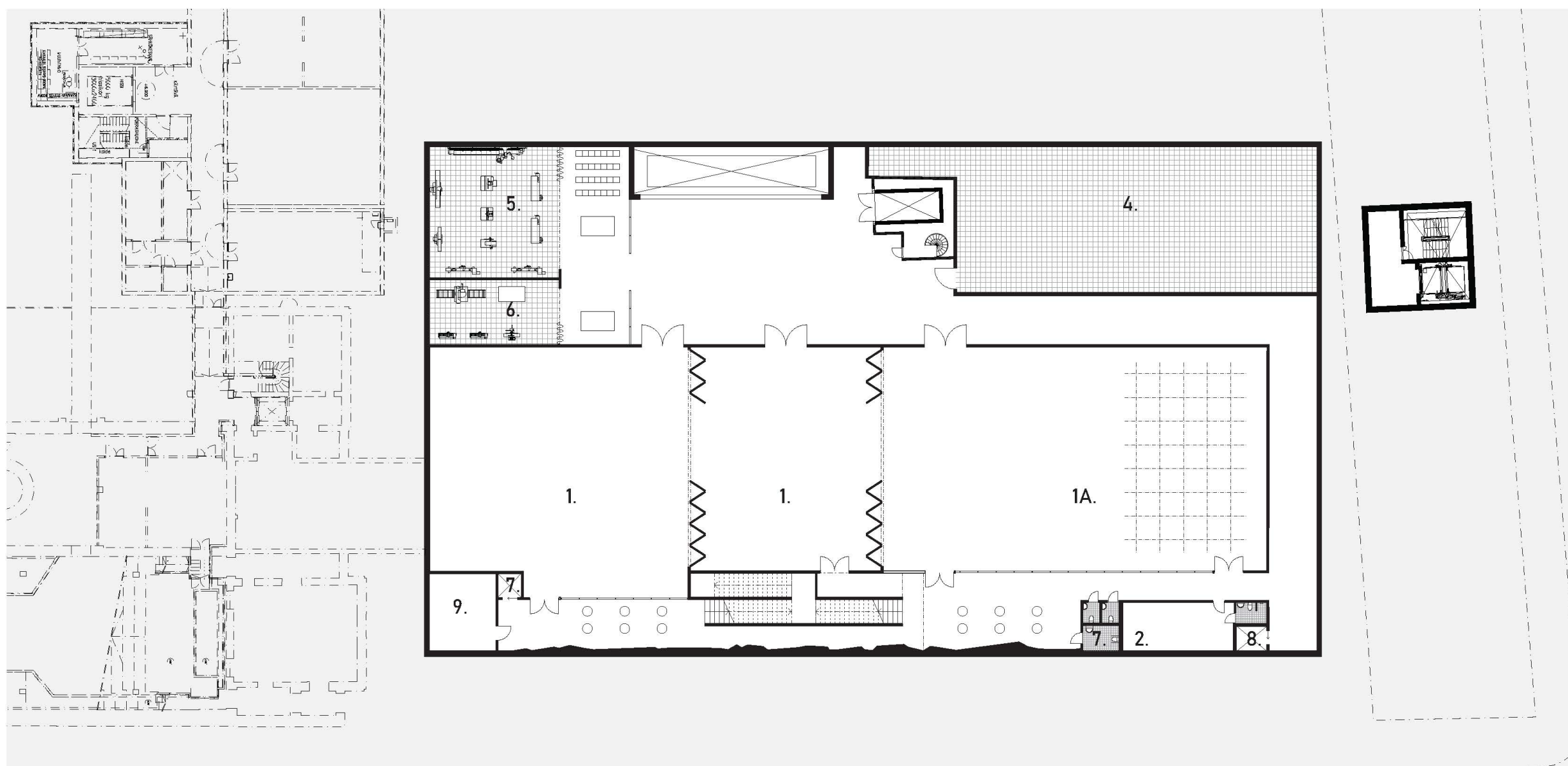


VY FRÅN UTSTÄLLNINGSENTRÉ OCH FOAJÉ VID KONFERENSER. EN VÄNING UPP GENOM ATRIUMET SKYMTAS ENTRÉN MOT MANNERHEIMSVÄGEN.



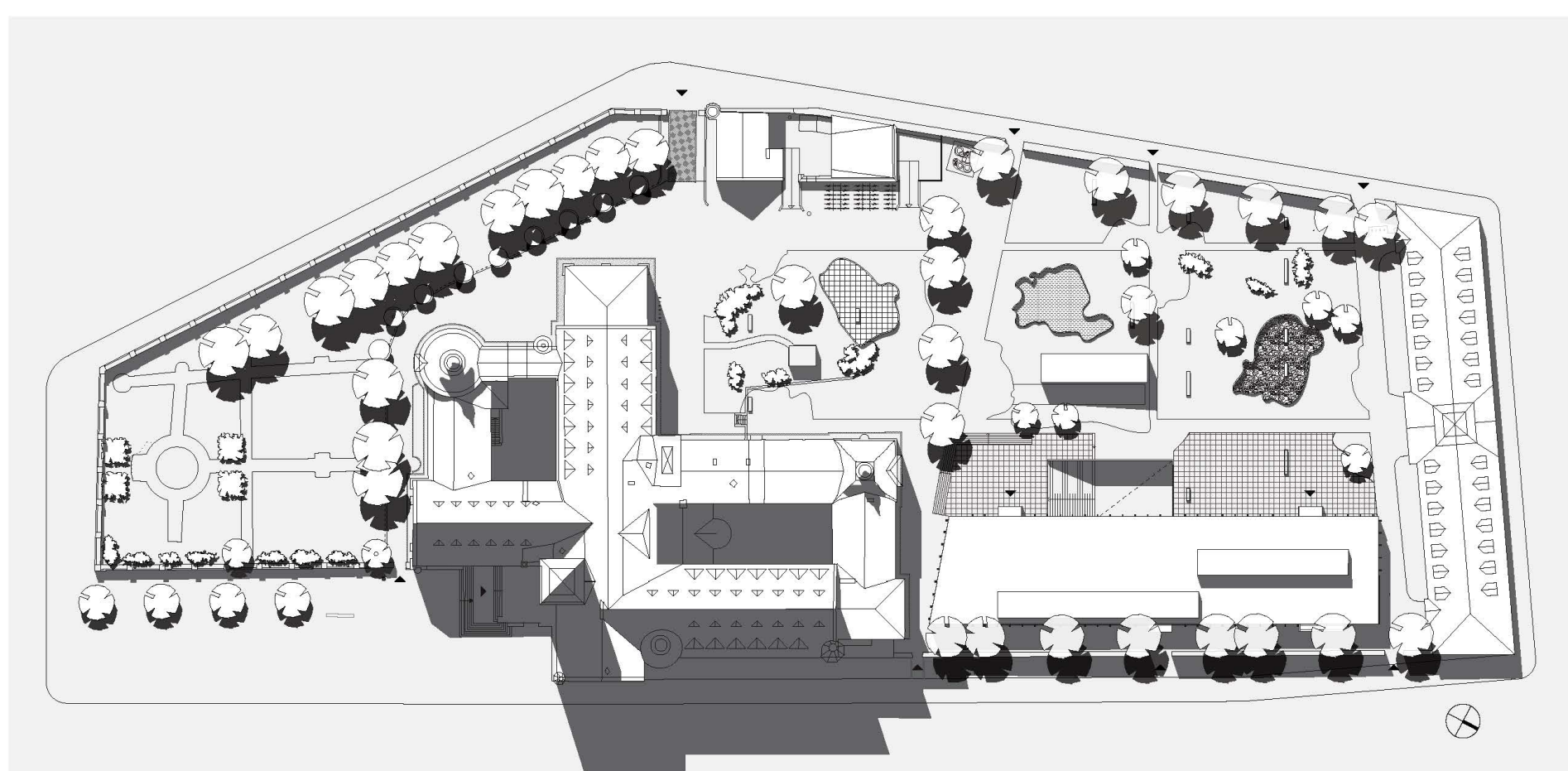
PLAN -1. 1:400

1. FÖRBINDELSE TILL DEN EXISTERANDE BYGGNAD
2. FOAJÉ / ENTRÉHALL TILL UTSTÄLLNINGSHALLAR
3. GARDEROB & FÖRVARINGSFACK
4. PUBLIKA TOALETTER
5. PERSONALERUM & KONTOR FÖR RESTAURANG- OCH MUSEIPERSONAL
6. OMKLÄDNINGSRUM DAM/HERR
7. UTEPLATS
8. PUBLIK HISS
9. PERSONALHISS
10. FÖRRÅD/KONTROL/DIVERSE



PLAN -2. 1:400

1. UTSTÄLLNINGSHALLAR (1A: 7 meter takhöjd / 600m<sup>2</sup>)
2. GREENROOM
3. PUBLIKTOALETTER
4. TEKNIKRUM
5. SNICKARVERKSTAD
6. METALLVERKSTAD
7. PUBLIK HISS
8. PERSONALHISS
9. FÖRRÅD/KONTROL/DIVERSE



PLANVY 1:1000 MED SKUGGA



FASAD MOT SÖDER 1:400

### KONCEPTET

VI HAR I DETTA PROJEKT TAGIT UTGÅNGSPUNKT I DET BERGIGA LANDSKAPET SOM PRÄGLAR OMRÅDET RUNT NATIONALMUSEUM. KONCEPTET HANDLAR OM ATT ÅTERANVÄNDA BERGET FÖR ATT FÅ DEN NYA TILLBYGGNADEN ATT UPPLIVAS NATURLIGT FÖRENADE MED LANDSKAPET OCH DE EXISTERANDE BYGGNADERNA. VI FÖRESTÄLLER OSS HUR MAN BRYTER UT BERGET FRÅN JORDEN OCH RESER UPP SÅ ATT DET BILDAR ETT TAK. TAKET STAPLAS PÅ BLOCK FÖR ATT SKAPA INTRYCKET AV ATT DET SVÄVAR LÄTT ÖVER MARKEN. UNDER TAKET LÄMNAS ETT HÅL DÄR VI BYGGER UPP ETT SAMMANHÄNGANDE PROJEKT MED EN STARK VERTIKAL KOPPLING.

### BYGGNADENS YTTRE

BYGGNADENS FASADER BEKLÄS MED STEN SOM BRYTITS UPP FRÅN BERGGRUNDEN. STENEN VISAR SPÅR FRÅN DE BORRHÅL MAN GÖR FÖR ATT SPRÄNGA BORT BERGET OCH GER FASADEN EN LEVAND E RELIEF. BLOCKEN, SOM TAKET VILAR PÅ, SAMT BYGGNADENS TAK ÄR BEKLÄDDA MED GRÖNÄRGÅD KÖPPAR SOM OCKSÅ ÄR DET MATERIAL SOM MAN FINNER PÅ DE OMKRINGLIGGANDE BYGGNADERNA.

### BYGGNADENS INRE

NÄR DU INTRÄDER BYGGNADEN MÖTS DU AV ETT ÖPPET RUM DÄR ENTRÉHALL, BUTIK OCH RESTAURANGEN LIGGER. RESTAURANGEN HAR EN EGEN ENTEINGÅNG SOM NÄS FRÅN MANNERHEIMSVÄGEN. ETT PLAN NER LIGGER UTSTÄLLNINGSENTRÉHALL. SOM OCKSÅ ÄR

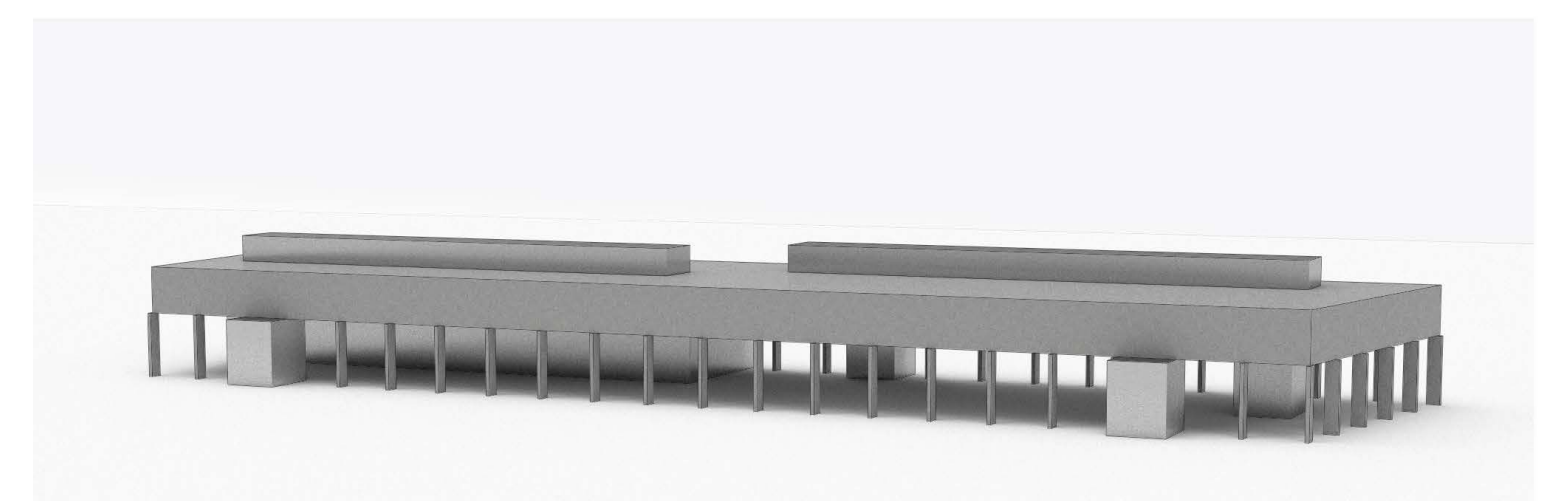
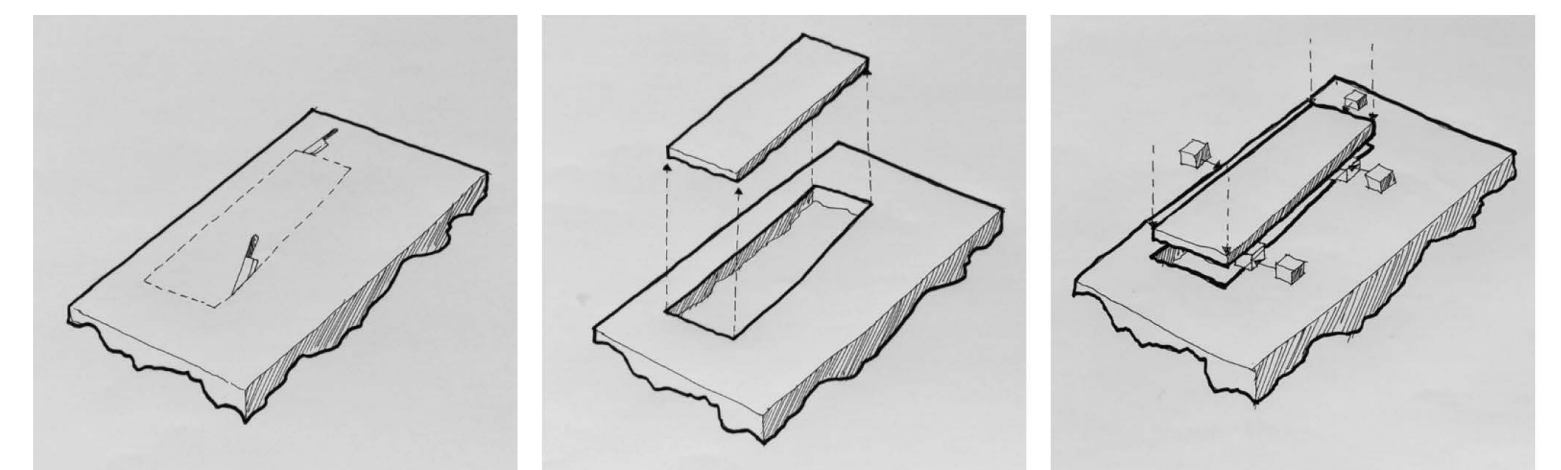
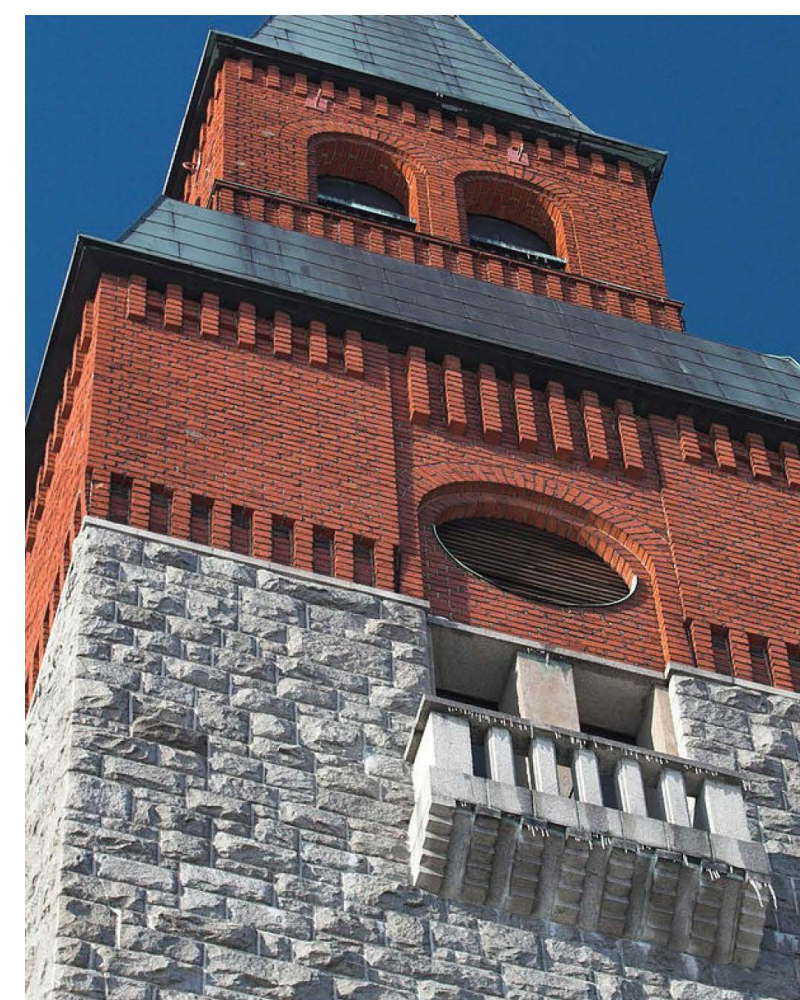
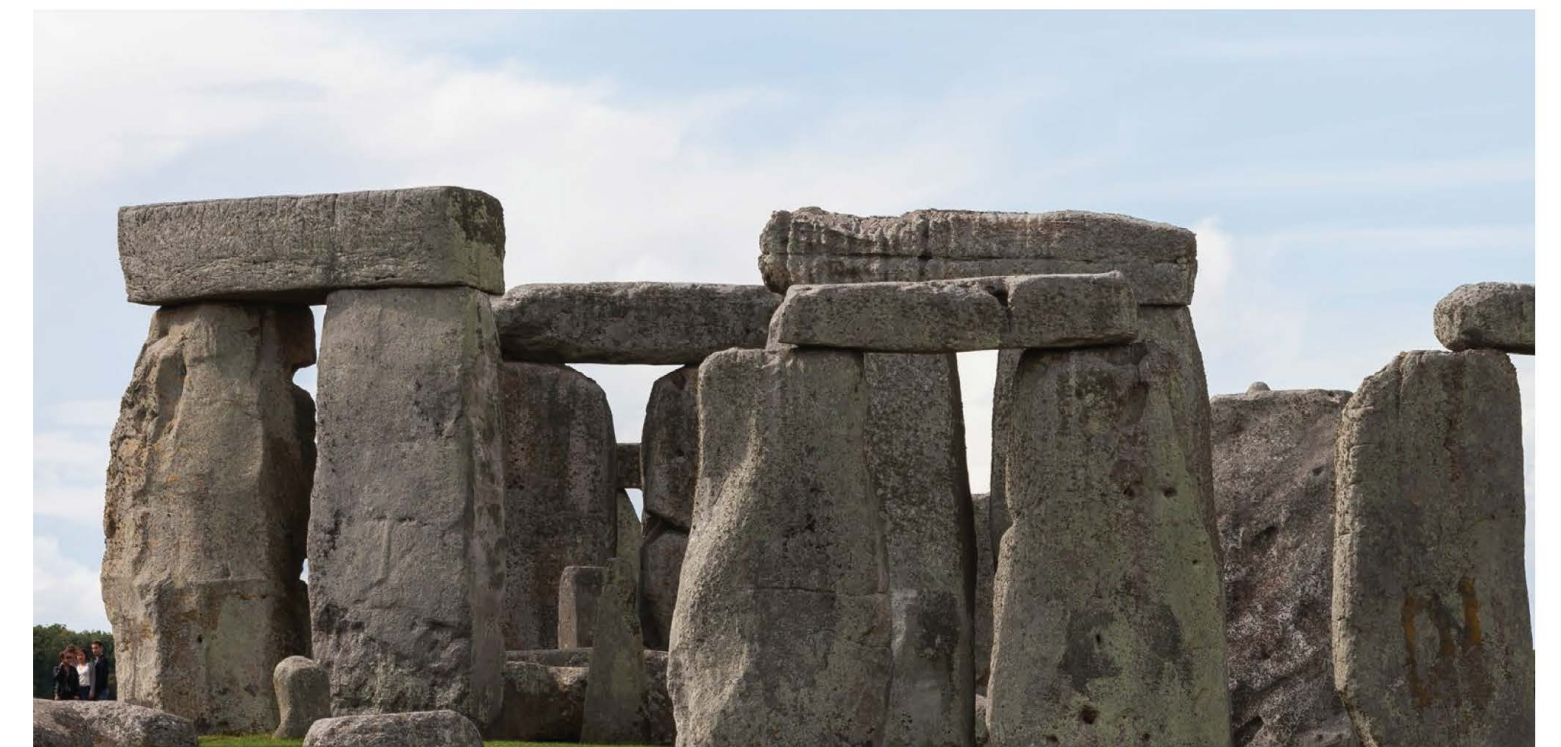
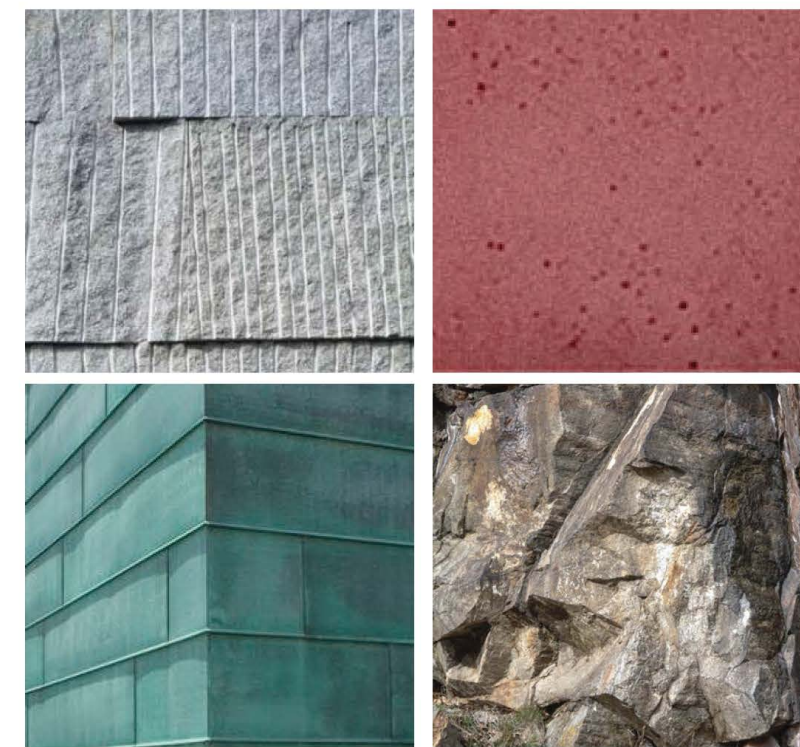
TÄNKTT ATT ANVÄNDAS SOM FOAJÉ VID STÖRRE KONFERENSER. OM SOMMAREN KÄN RUMMET ÖPPNAS UPP TILL UTEPLATSEN I SAMMA PLAN DÅ DETT EX. ARRANGERAS EVENEMANG I PARKEN.

I SAMMA PLAN LIGGER FÖRBINDELSEN TILL DEN EXISTERANDE BYGGNADEN – EN UNDERJORDISK KORRIDOR SOM LEDER BESÖKAREN MOT CENTRALHALL. YTTELIGARE EN TRAPPA NER KOMMER MAN TILL DE TRE STORA UTSTÄLLNINGSHALLARNA SOM LIGGER I FIL FÖRBUNDEN VIA EN KORRIDOR.

DE ATRIUM SOM SKÄR BYGGNADEN VERIKALT GER EN VISUELLA KOPPLING MELLAN DE OLIKA PLANEN OCH LÅTER NATURLIGT LJUS NÄ NER BOTTENPLANET.

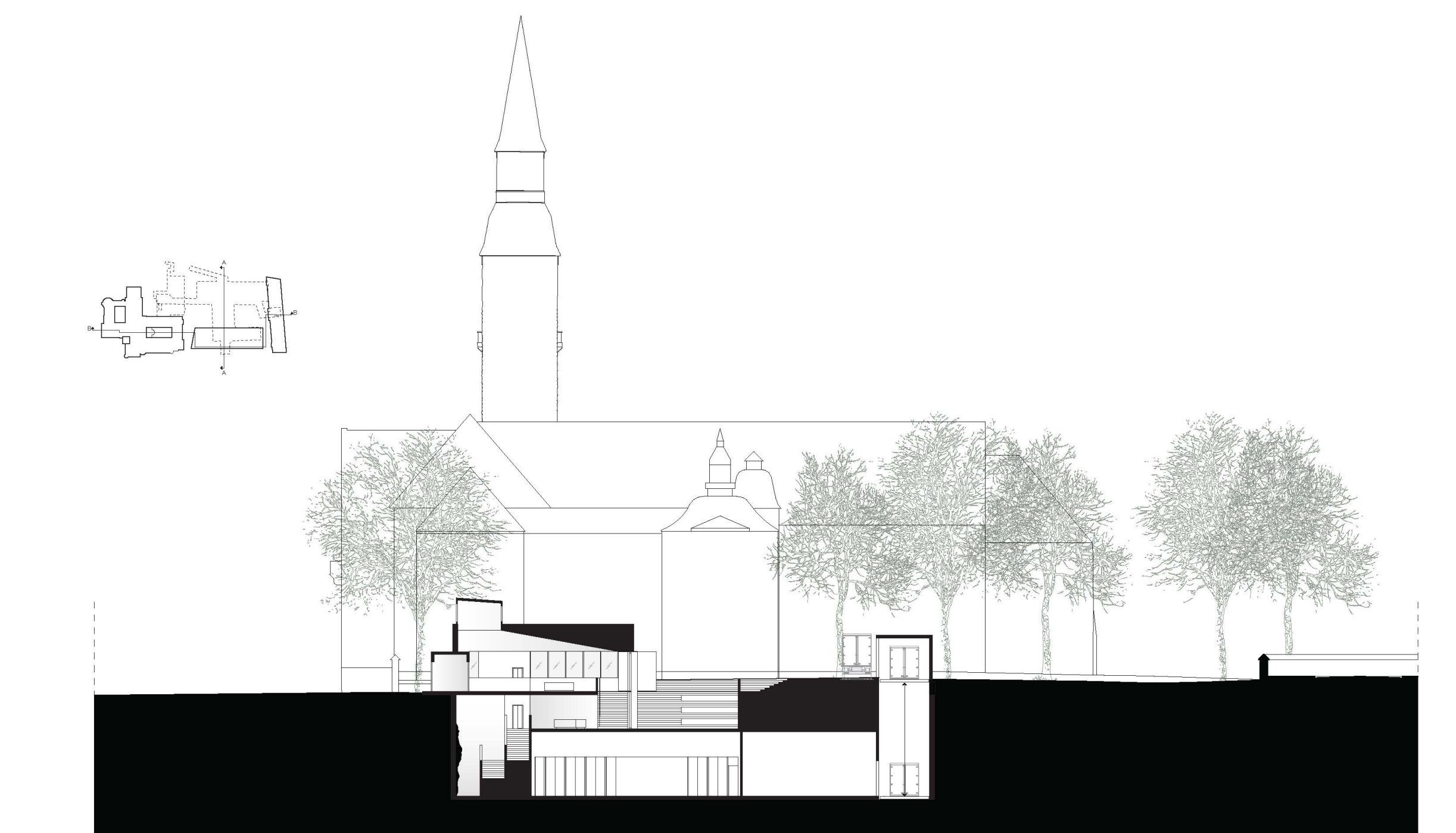
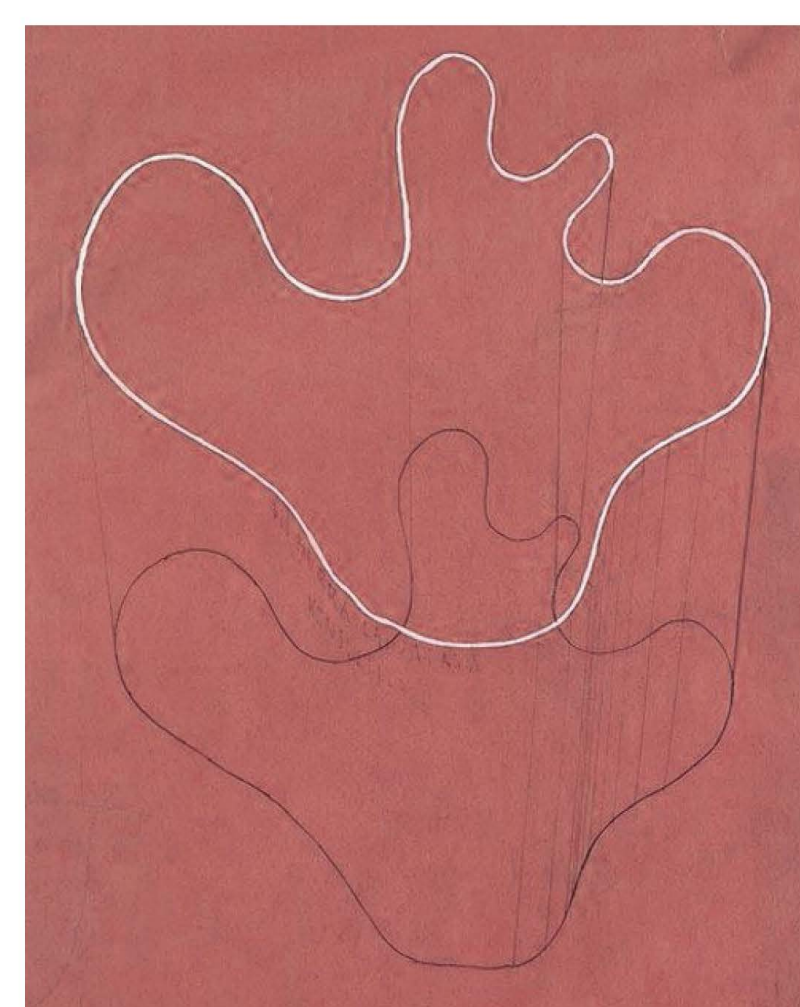
### LANDSKAPET

LANDSKAPET HAR DELATS UPP I MINDRE ZONER DÄR STIGARNA GER RIKTNINGAR MOT PLATSENS OLIKA PUNKTER. TRE STYCKEN ÖAR DÄR FORMEN HAR INSPIRERATS AV FINLANDS UNIKA SKÄRGÅRD. DÄRNA GER INNERGÅRDEN EN EGEN KARAKTÄR – DEN ENA POOLEN RINGAR IN EN NE GER ETT FINT LJUSSPEL. DEN SISTA ÖN SKAPAR EN PLATÅ SOM KAN ANVÄNDAS SOM SCEN. UTFORMNINGEN AV LANDSKAPET HAR HÅFT SOM MÅL ATT GE EN KONTRAST TILL BÅDE DEN EXISTERANDE BYGGNAD SAMT DEN FÖRESLAGNA TILLBYGGNADEN SOM BÅDA ÄR ORTOGONALA.



### RUMSPROGRAM FÖR TILLBYGGNADEN

	TÄVLINGSFÖRSLAG	DETTA PROJEKT
OFFENTLIG ZON / ENTRÉHALL OCH STÖDRUM	2250 m <sup>2</sup>	2389 m <sup>2</sup>
ENTRÉHALL OCH KUNDSERVICEUTRYMMEN	300 m <sup>2</sup>	300 m <sup>2</sup>
UTSTÄLLNINGS- OCH EVENEMANGSHALL	1000-1200 m <sup>2</sup>	1195 m <sup>2</sup>
ENTRÉHALL TILL UTSTÄLLNINGS- OCH EVENEMANGSHALL	200 m <sup>2</sup>	300 m <sup>2</sup>
MUSEIBUTIK	50 m <sup>2</sup>	115 m <sup>2</sup>
RESTAURANG- OCH CAFERUM	300 m <sup>2</sup>	280 m <sup>2</sup>
GARDEROB OCH FÖRVARINGSFACK	100 m <sup>2</sup>	110 m <sup>2</sup>
PUBLIKTOALETTER	100 m <sup>2</sup>	89 m <sup>2</sup>
<b>INRE ZON</b>	<b>550 m<sup>2</sup></b>	<b>534 m<sup>2</sup></b>
RESTAURANGSKÖK	100 m <sup>2</sup>	102 m <sup>2</sup>
FÖRRÅDS- OCH STÖDRUM FÖR RESTAURANGEN	50 m <sup>2</sup>	47 m <sup>2</sup>
PERSONALRUM FÖR KUNDSERVICEPERSONALEN (KONTOR)	50 m <sup>2</sup>	45 m <sup>2</sup>
PERSONALRUM FÖR KUNDSERVICEPERSONALEN (OMKL)	50 m <sup>2</sup>	60 m <sup>2</sup>
VERKSTAD	300 m <sup>2</sup>	280 m <sup>2</sup>
<b>BANGRUNDSLOKALER</b>	<b>1050 m<sup>2</sup></b>	<b>1210 m<sup>2</sup></b>
GREEN ROOM OCH OMKLÄDNINGSRUM FÖR ARTISTER	50 m <sup>2</sup>	50 m <sup>2</sup>
TEKNIKUM	400 m <sup>2</sup>	380 m <sup>2</sup>
KONTROLRUM	100 m <sup>2</sup>	80 m <sup>2</sup>
ÅTKOMSTVÄGAR, NÖDUTGÅNGAR, FÖRBINDELSEKORRIDORER	500 m <sup>2</sup>	700 m <sup>2</sup>



TVÄRSEKTION A-A. 1:400