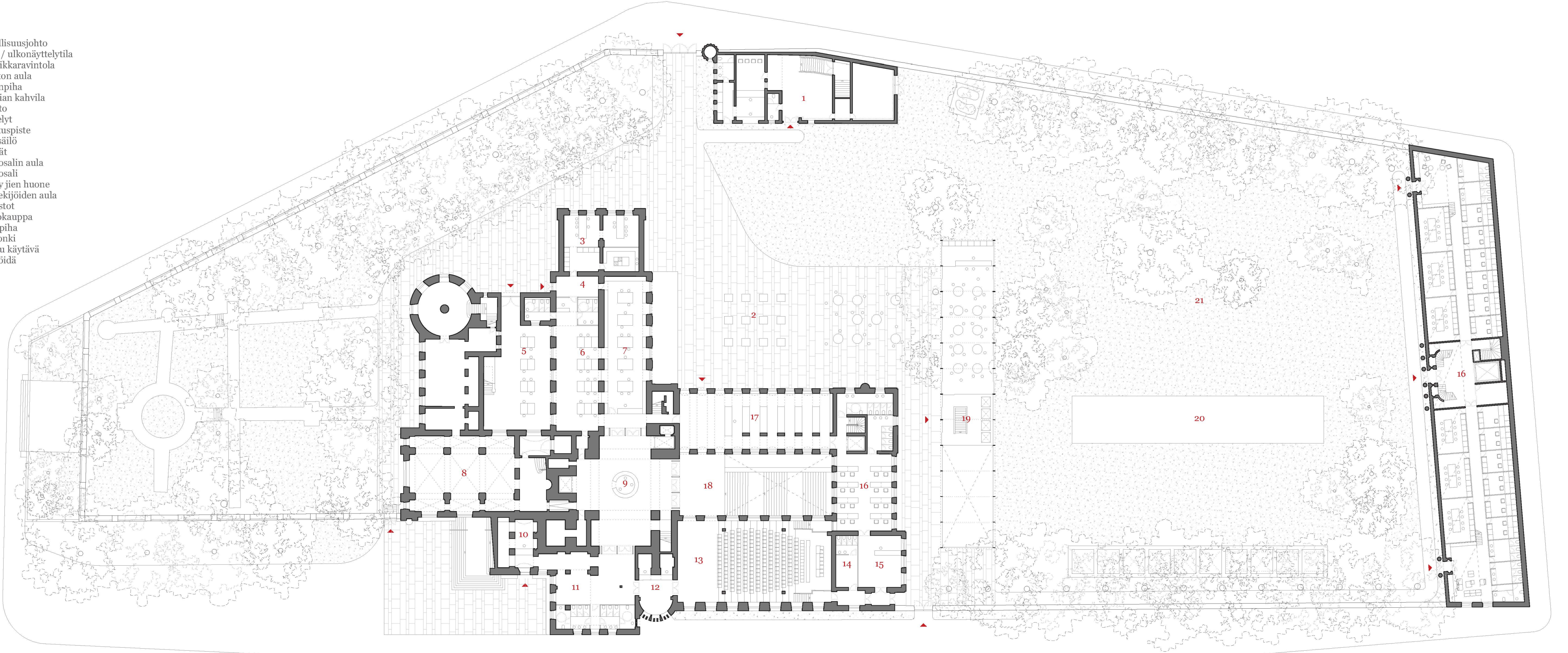




1. Turvallisuusjohto
2. Aukko / alkonytelytila
3. Työpöytäkavintola
4. Varaston aula
5. Linnanpiha
6. Gallerian kahvila
7. Kirjasto
8. Näyttelyt
9. Tiedotuspiste
10. Vaatesäiliö
11. Ryhmät
12. Luentosalin aula
13. Luentosalin
14. Esintyjen huone
15. Työntekijöiden aula
16. Toimisto
17. Museokauppa
18. Halkopiha
19. Paviljonki
20. Katettu käytävä
21. Pysäköidä

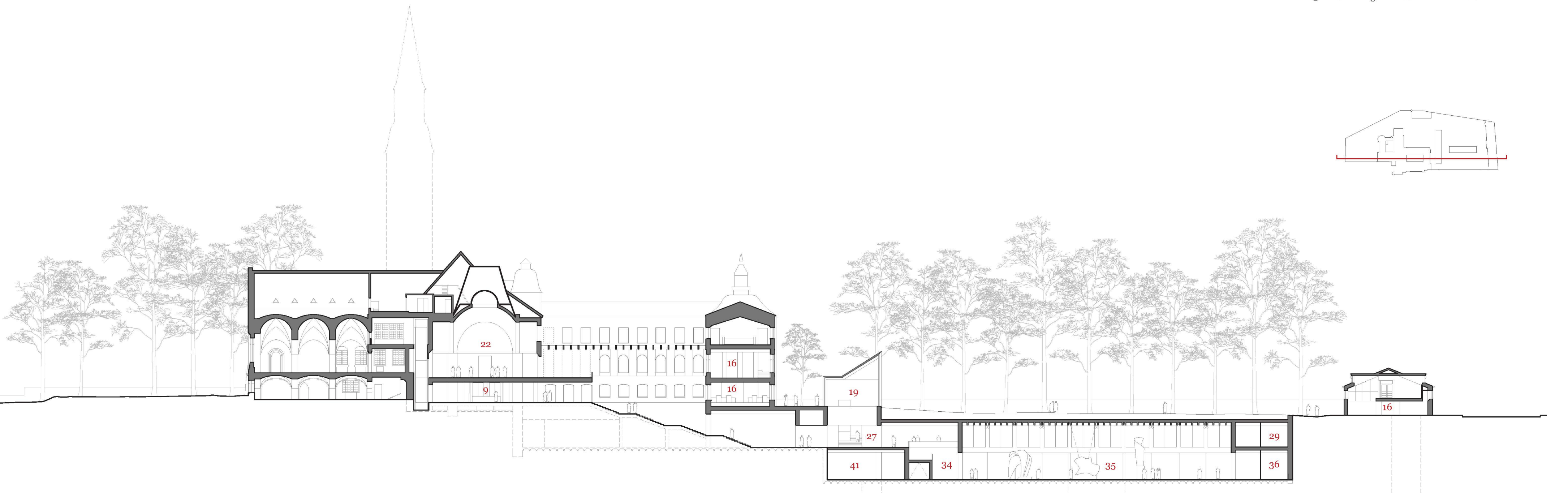


Pohjakerroksen Suunnitelma



22. Sisäänkäyntiaula
27. Lämpö
29. Henkilökunnan sosiaalitilat
35. Näyttely ja tapahtumatilan aulatilat
36. Näyttely ja tapahtumatila
37. Esintyjen taukotila ja pukuhuone
42. Konehuone ja varastointi

Pitkittäisleikkaus



Pohjakerroksen Suunnitelma



**Nukkua Tornin**

**Uuden julkisen yhteyden luominen**  
 Ehdotuksemme pyrkimyksenä on luoda kaupunkiympäristöön uusi julkinen ulkokulkuväylä idästä länteen, jotta vierailijat voivat helpommin nauttia nykyisen museorakennuksen vieressä olevasta puistosta. Se saavutetaan laajentamalla pääsykohtia museokompleksiin. Tälle reitille ehdotettu paviljonki muodostaa tärkeän kaupunkinähtävyyden määrittämällä tänne uuden kokoontumispaikan ja tarjoamalla tilan kahvilalle. Visuaalisen maamerkin sijaan pyrimme ehdotuksellamme luomaan vuoropuhelua nykyisen museorakennuksen ja sen maamerkkitornin välille. Vierailijoiden kävellessä puistoon he näkevät hienovaraisen maahan kaiverretun tyhjätilan, jonka kapeat mittasuhteet luovat vuoropuhelua museon korkean tornin kanssa ikään kuin se olisi tornin varjo. Tämä omintakeinen ele kutsuu vierailijoita tutustumaan maan alla piilevään toimintaan. Ehdotuksemme tarjoaa näin ollen ennen kaikkea kaupunkiyhteyden, jota tutkituissa ehdotuksen maanalaisten olemassaolo paljastuu vähitellen ja kokemuksellisesti.

**Puutarhapaviljonki**  
 Läpikuultava lasinen ja teräksinen paviljonki merkitsee uuden rajan nykyisen museon ja puiston välille. Samalla sen lempeä läsnäolo kehittää vanhaa rakennusta ja määrittää julkisen puiston rajat. Kun suurin osa tiloista on maan alla, maan pinnalla oleva puisto jää käyttöön tilavaan vihreään alueeseen, jota ihmiset voivat käyttää useilla eri tavoilla sosiaalisen tai kulttuurisen muutoksen hengessä yhteisön elinvoimaisena kulkuväylänä. Paviljonkin sijainti luo myös toisen intimitimmin aukion museon länsipuolelle, jonne olemme avanneet uuden sisäänkäynnin. Tila kahvilalle ja sen ulkoterasseille yhdistää paviljonkin suoraan maanalaisten lisäosaan. Paviljonkin rakenteellinen rytmi tiivistyy olemassa olevan museorakennuksen kielestä rytkykielelle jäljittelemättä sen unsklassista julkisivua.

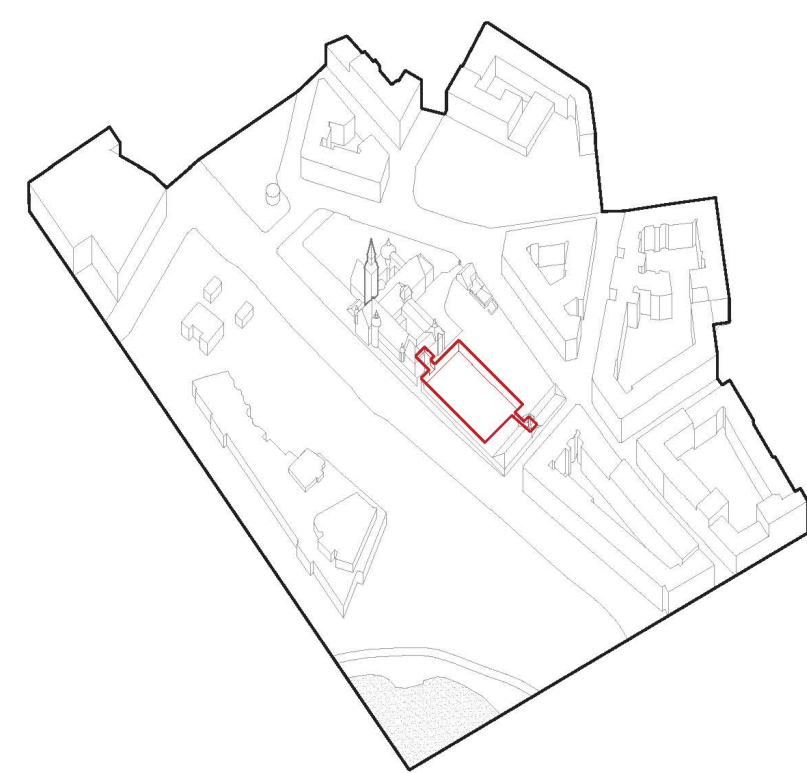
**Sisäänkäynti ja tilat**  
 Kaksikerroksiseen maanalaisten lisäosaan sisäänkäynti myös levein portaita kautta, joka johtaa alas nykyisen museon sisäpihalta. Tämä luo saumattoman yhteyden vanhan ja uuden välille. Vierailijat saapuvat maan alla upoksissa olevaan tyhjätilaan, jonka ympärille on kaiverrettu useita eri tiloja, kuten näyttelytilat, ravintola, opetushuoneet ja muut julkiset palvelut.

Tuplakorkea näyttelytila täyttää alemman kerroksen ja muodostaa rakennuksen keskiön. Sen syvennyksen leveys mahdollistaa useiden erilaisten näyttelyjen järjestämisen, ja monet pääsykohdat tekevät tiloissa liikkumisesta helppoa. Kattoikkunoista suodattava hillitty luonnollinen valo antaa maanalaisten tiloihin hehkua.

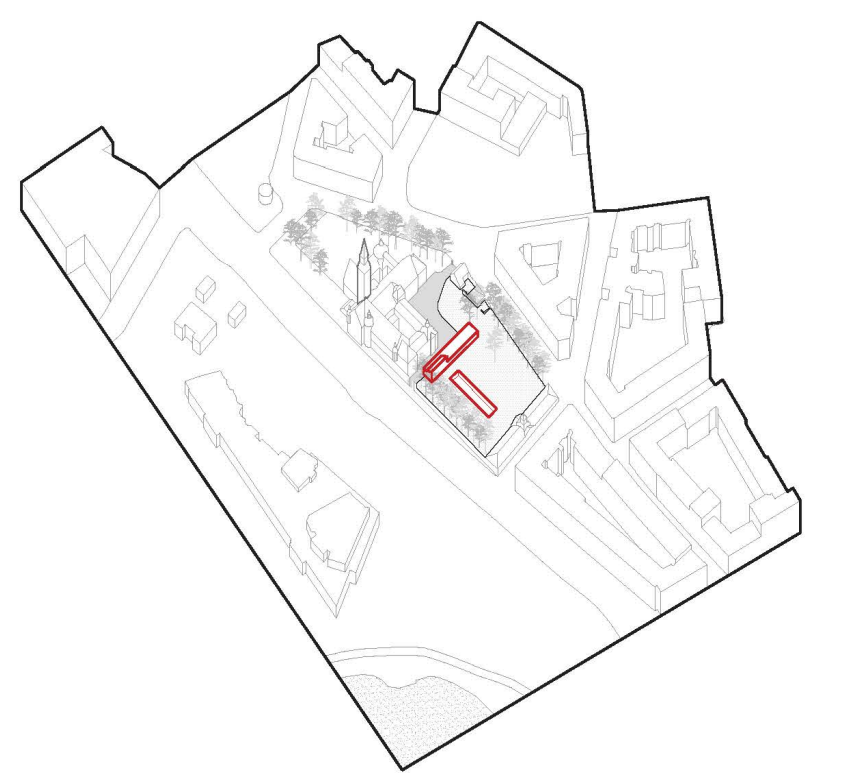
**Materiaali ja järjestelmät**  
 Maanalaisten rakennelma on rakennettu pääosin betonista, ja sen tilat ja julkisivu ovat sopuisia nykyisen rakennuksen kanssa. Vanhan ja uuden rakennuksen sisäpihojen ja kävelyreittien jakautumat muistuttavat toisiaan. Tämä, sekä molempien väliin rytmikkäät yhtäläisyydet, tekevät kokonaisuudesta yhdenmukaisen. Ehdotuksemme pyrkii näillä tavoilla vahvistamaan lisäosan ja nykyisen museorakennuksen välistä jatkuvuutta eroavuuksien korostamisen sijaan.



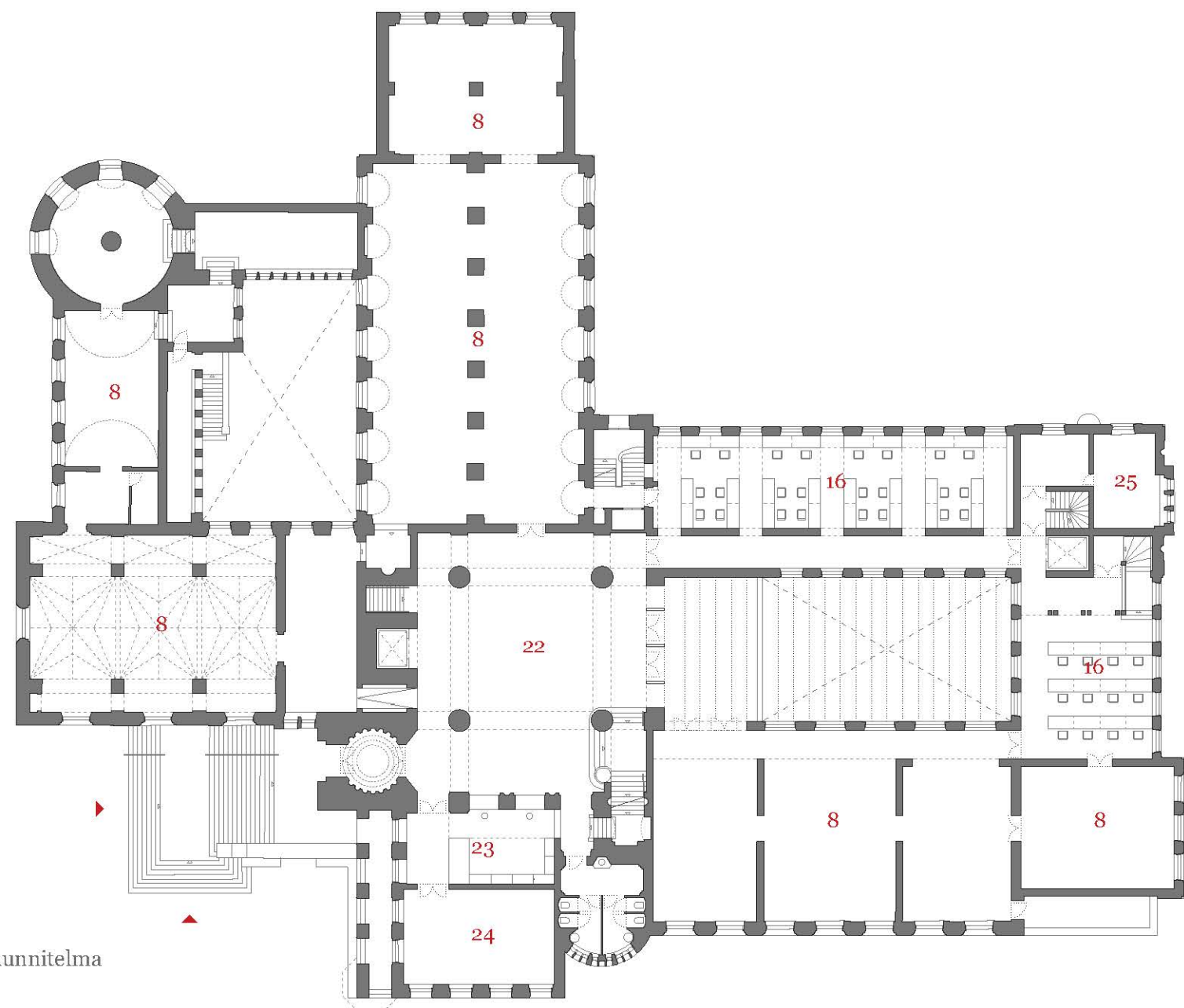
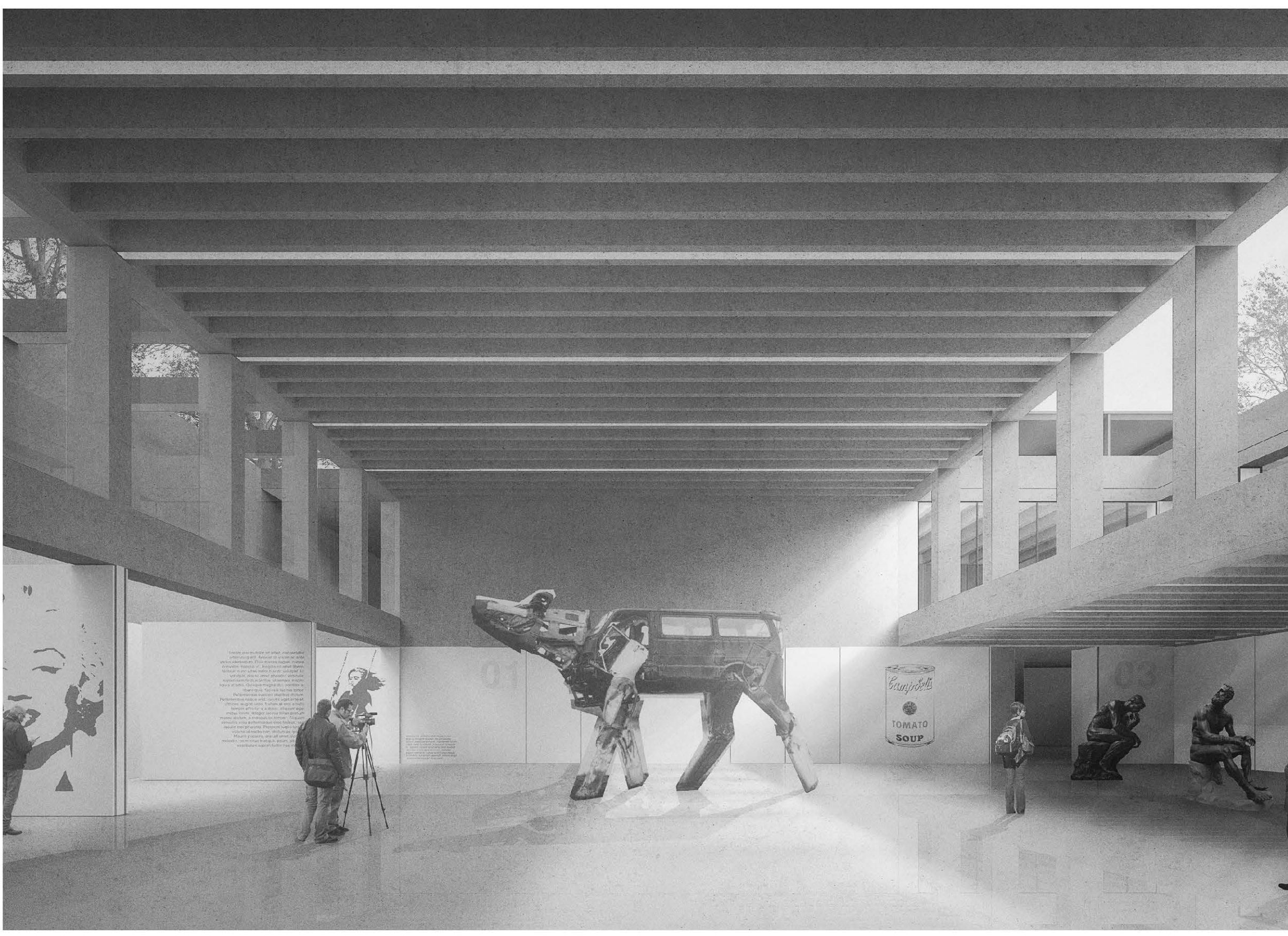
Uuden julkisen yhteyden luominen



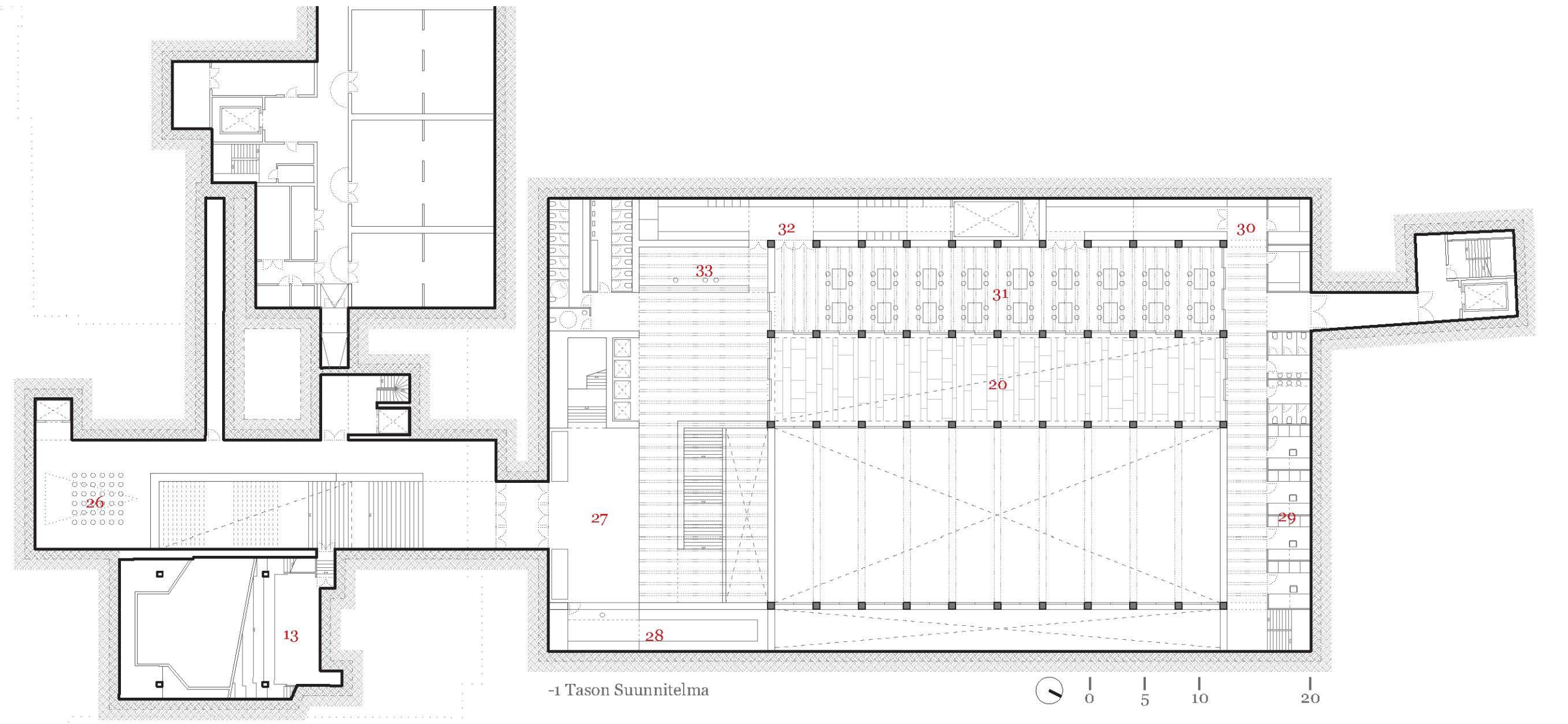
Näkymätön laajennus puiston alla



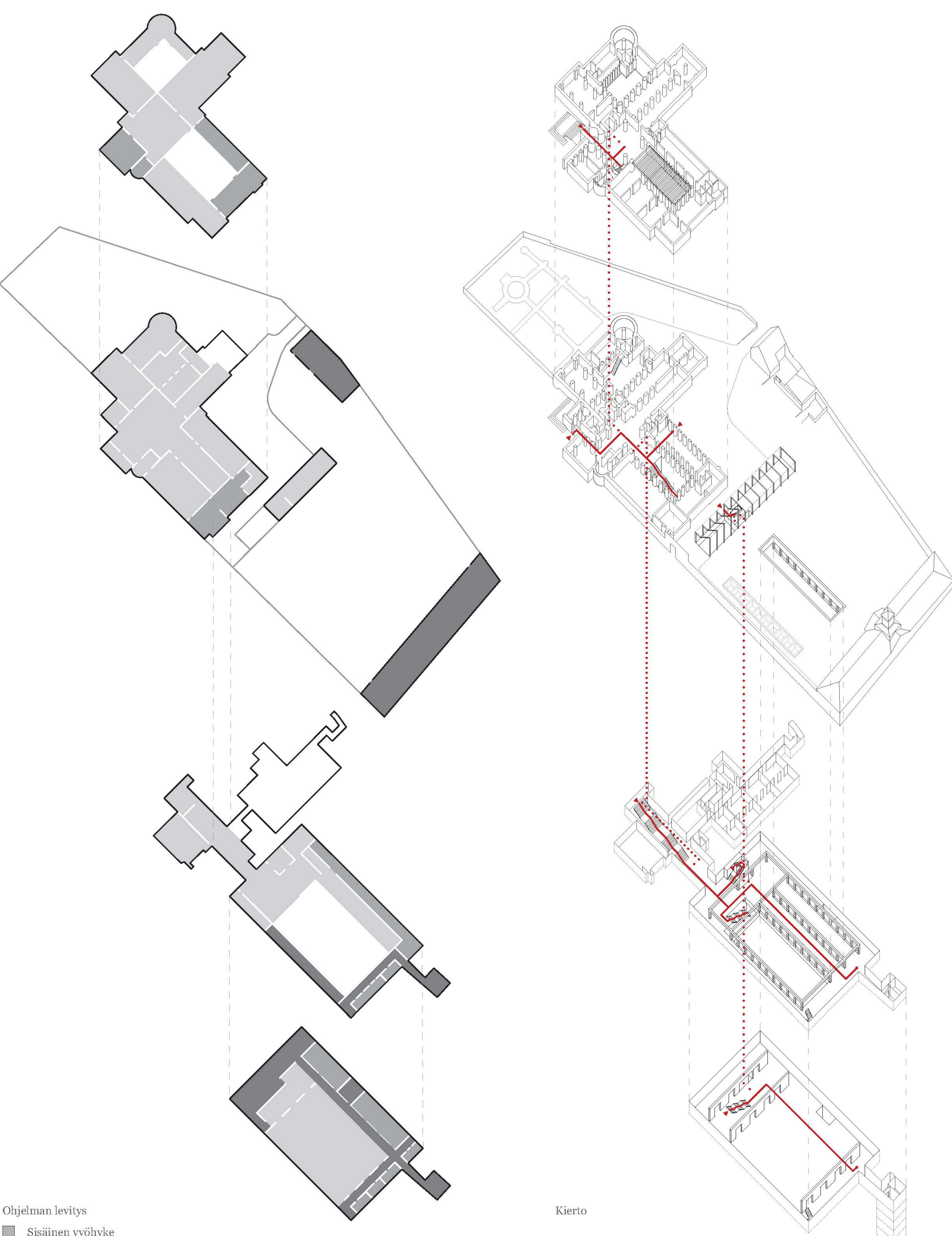
Puutarhapaviljonki merkitsee uutta lynnystä museoon



Ensimmäisen Kerroksen Suunnitelma



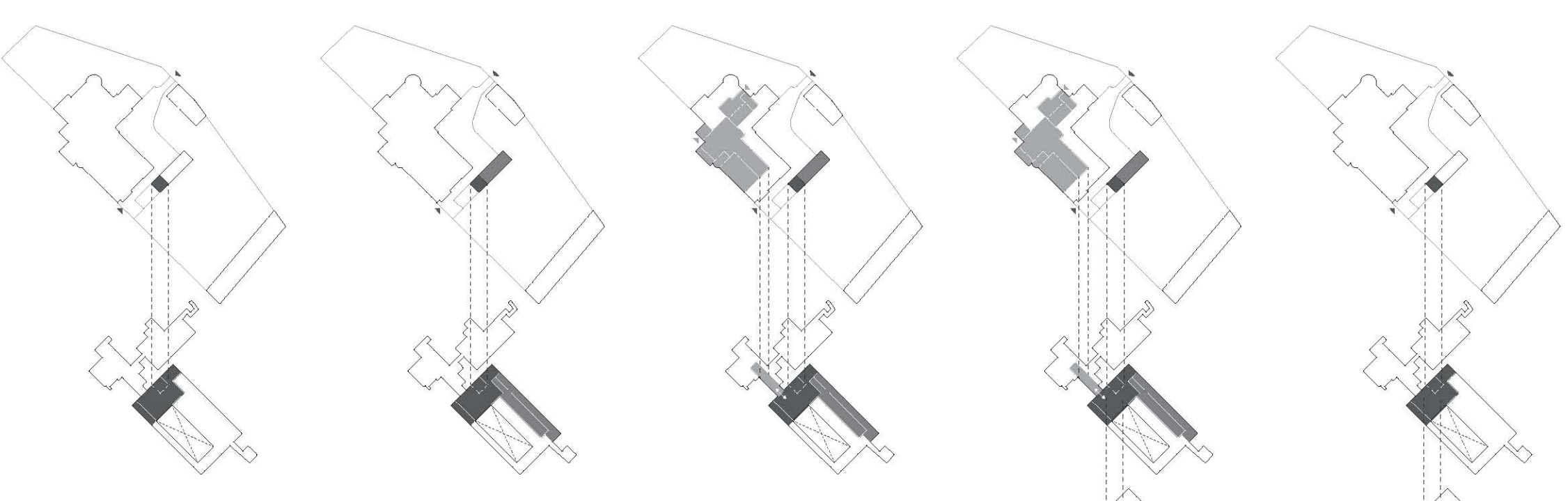
1 Tason Suunnitelma



Ohjelman levitys

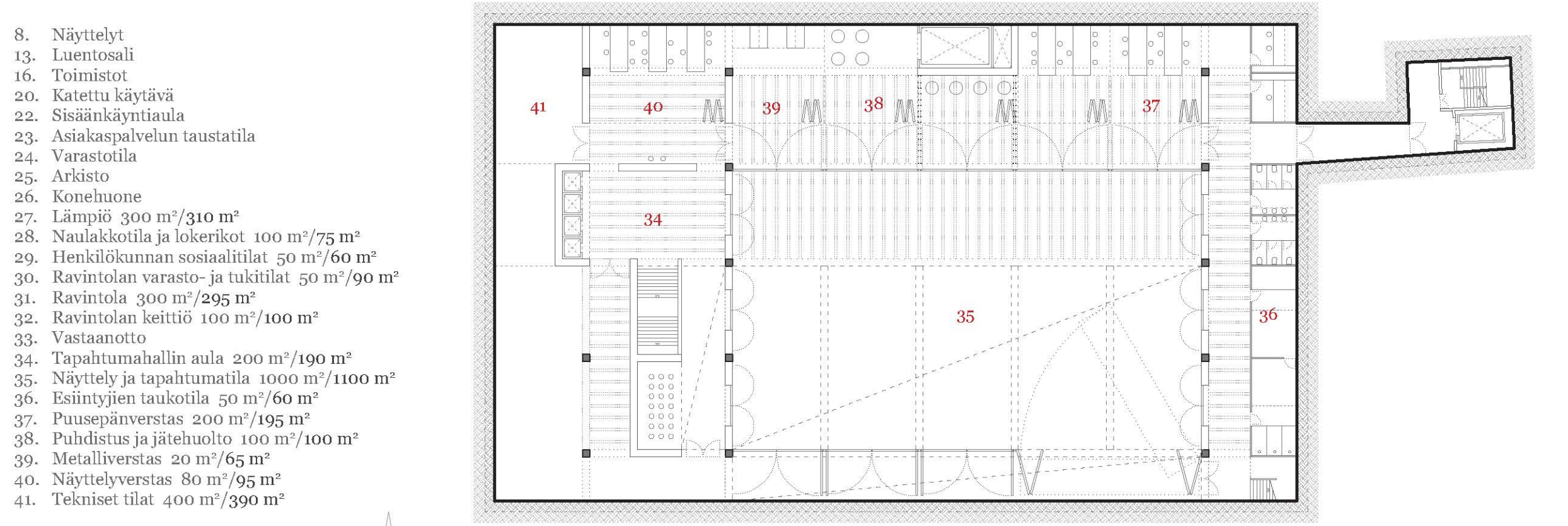
- Sisäinen vyöhyke
- Julkinen vyöhyke
- Taustatilat

Kierto



Tilaa yhdistelmiä

- Sisäkäyntiaula / WC / Vaatesiiylytilat
- Ravintolasali ja terassi
- Auditorio sekä pohjakerroksen kokous- ja ravintolatilat
- Näyttely ja monitoimitilat



-2 Tason Suunnitelma

- 8. Näyttelyt
- 13. Luentosali
- 16. Toimistot
- 20. Katettu käytävä
- 22. Sisäkäyntiaula
- 23. Asiakaspalvelun taustatila
- 24. Varastoitila
- 25. Arkisto
- 26. Konehuone
- 27. Lämpö 300 m<sup>2</sup>/310 m<sup>2</sup>
- 28. Naukkokotila ja kiskerit 100 m<sup>2</sup>/75 m<sup>2</sup>
- 29. Henkilökunnan sosiaalitilat 50 m<sup>2</sup>/60 m<sup>2</sup>
- 30. Ravintolan varasto- ja tukitilat 50 m<sup>2</sup>/90 m<sup>2</sup>
- 31. Ravintola 300 m<sup>2</sup>/295 m<sup>2</sup>
- 32. Ravintolan keittiö 100 m<sup>2</sup>/100 m<sup>2</sup>
- 33. Vastaanotto
- 34. Tapahtumahallin aula 200 m<sup>2</sup>/190 m<sup>2</sup>
- 35. Näyttely ja tapahtumatalo 1000 m<sup>2</sup>/1100 m<sup>2</sup>
- 36. Esimyyjien taukkoila 50 m<sup>2</sup>/60 m<sup>2</sup>
- 37. Pääsepariverstas 200 m<sup>2</sup>/195 m<sup>2</sup>
- 38. Puhdistus ja jätteenhoito 100 m<sup>2</sup>/100 m<sup>2</sup>
- 39. Metalliverstas 20 m<sup>2</sup>/65 m<sup>2</sup>
- 40. Näyttelyverstas 80 m<sup>2</sup>/95 m<sup>2</sup>
- 41. Tekniset tilat 400 m<sup>2</sup>/390 m<sup>2</sup>

- Liikennetilat, poistumistiet, yhdyskäytävät 500 m<sup>2</sup>/520 m<sup>2</sup>
- Yleisö-wc 100 m<sup>2</sup>/150 m<sup>2</sup>



Poikkileikkaus

