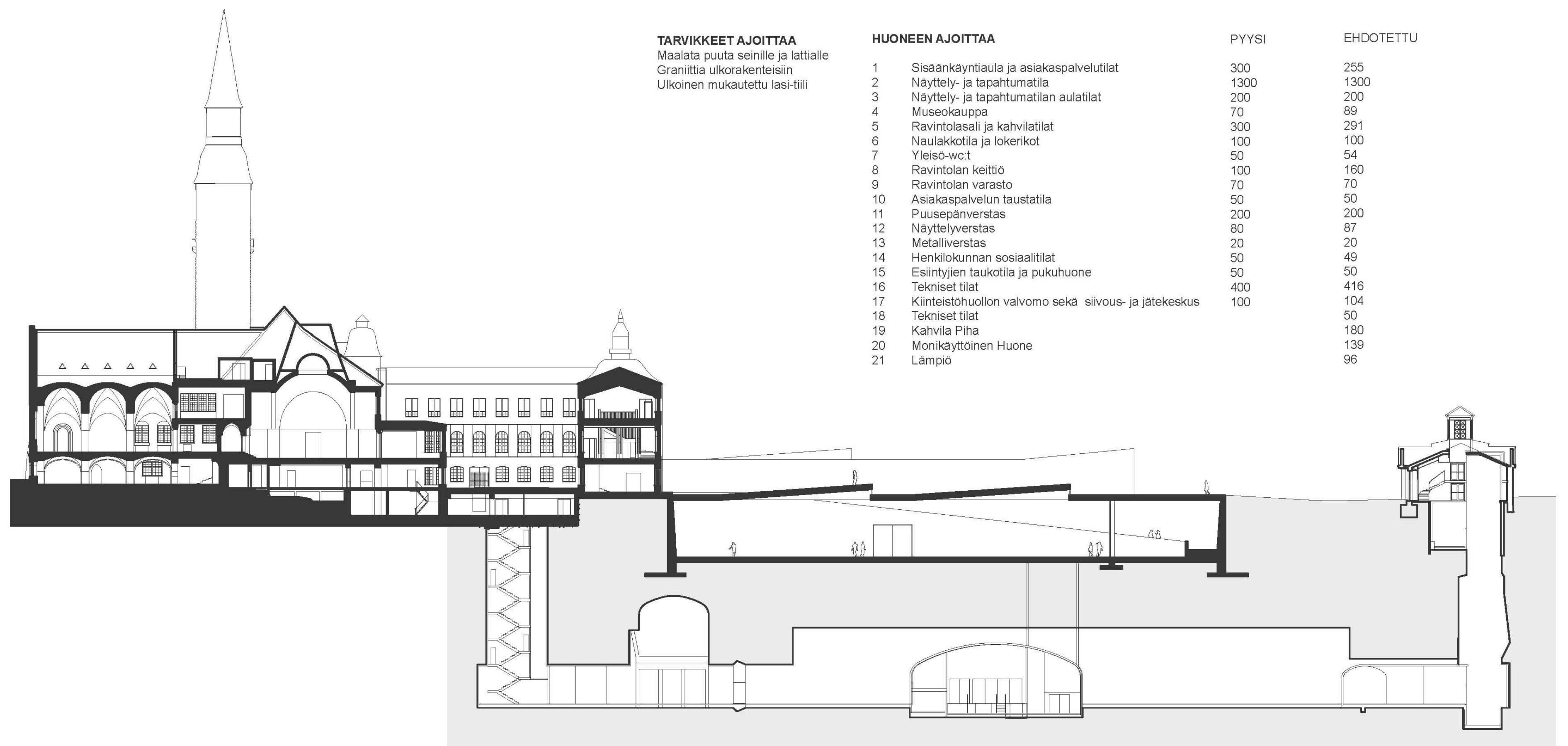


MAANTASO

MANNERHEIMINTIE



**TARVIKKEET AJOITAA**

Mässiä puuta seinille ja lattialle  
Graniittia ulkorakenteisiin  
Ulkoisen mukautettu lasi-tili

**HUONEEN AJOITAA**

- |    |   |
|----|---|
| 1  | Sisäänkäyntiaula ja asiakaspalvelutilat               |
| 2  | Näyttely- ja tapahtumatali                            |
| 3  | Näyttely- ja tapahtumatalin aulatilat                 |
| 4  | Museokauppa   |
| 5  | Ravintolasali ja kahvilatilat                         |
| 6  | Näyttely- ja lokeritilat                              |
| 7  | Yleisö-wc:t   |
| 8  | Ravintolan keittiö                                    |
| 9  | Ravintolan varasto                                    |
| 10 | Asiakaspalvelun taustatila                            |
| 11 | Puusepänerastas                                       |
| 12 | Näyttelyverstaas                                      |
| 13 | Metalliverstaas                                       |
| 14 | Henkilökunnan sosiaalitilat                           |
| 15 | Esiintyjien taukotila ja pukuhuone                    |
| 16 | Tekniset tilat  |
| 17 | Kiinteistöhuollon valvomo sekä siivous- ja jätekeskus |
| 18 | Tekniset tilat  |
| 19 | Kahvila Piha  |
| 20 | Monikäyttöinen Huone                                  |
| 21 | Lämpö   |

**PYYSI**

- |      |
|------|
| 300  |
| 1300 |
| 200  |
| 70   |
| 300  |
| 100  |
| 50   |
| 100  |
| 70   |
| 50   |
| 200  |
| 80   |
| 20   |
| 50   |
| 50   |
| 400  |
| 100  |
| 50   |
| 180  |
| 139  |
| 96   |

**EHDOTETTU**

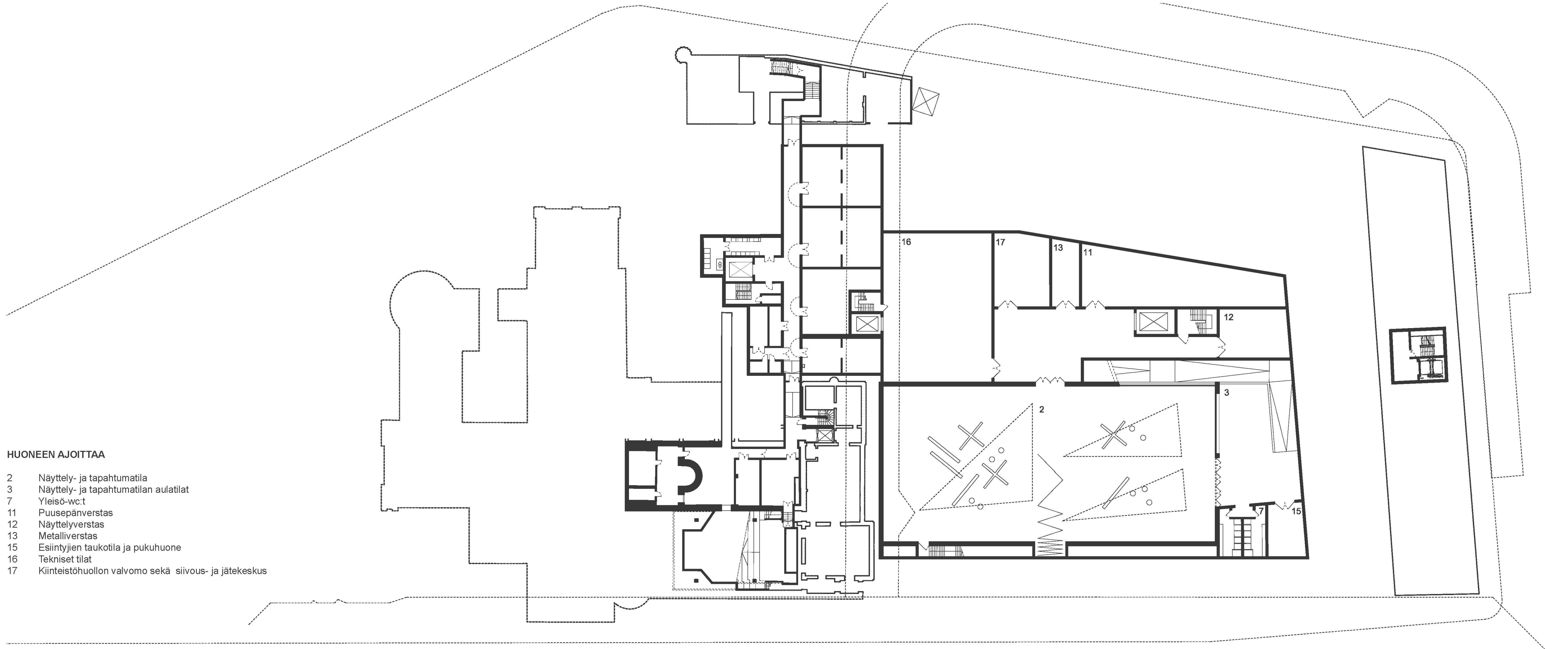
- |      |
|------|
| 255  |
| 1300 |
| 200  |
| 89   |
| 291  |
| 100  |
| 54   |
| 160  |
| 70   |
| 50   |
| 200  |
| 87   |
| 20   |
| 49   |
| 50   |
| 416  |
| 104  |
| 50   |
| 180  |
| 139  |
| 96   |

## Tuhansien tilojen kaupunki

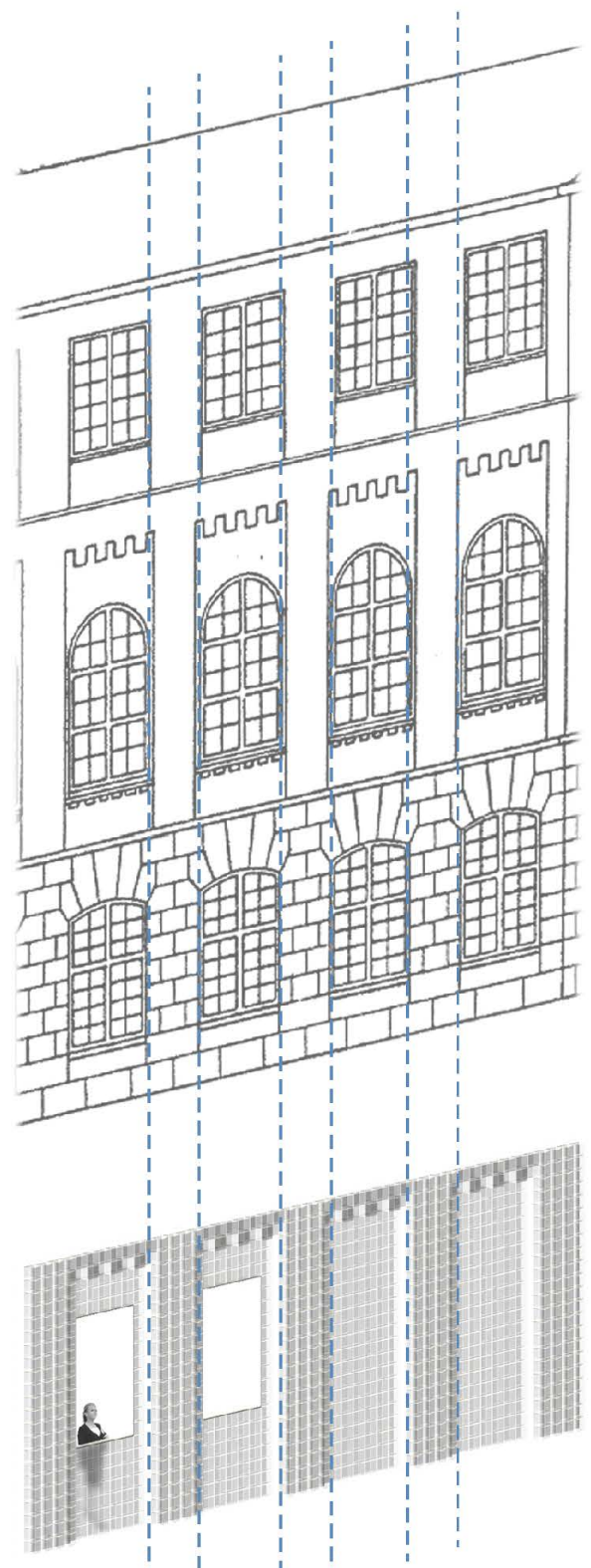
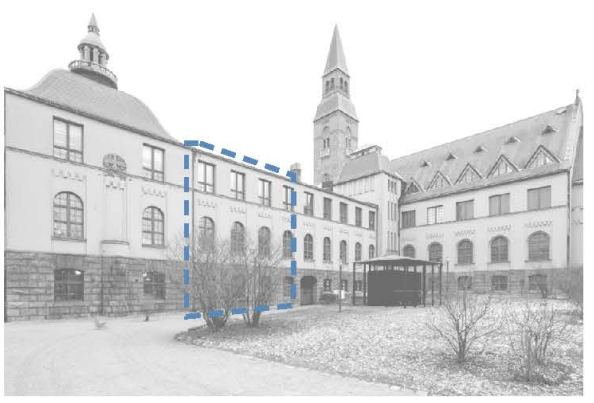
Helsinki on saarten ja pihojen kaupunki. Se toimii vedenjakajana meren ja maan, luonnon ja liikenteen, sisä- ja ulkotilojen, asukkaiden ja vierailijoiden, julkisen ja yksityisen välillä. Määrittäessään rajoja kaupunki joutuu kuitenkin myös rikkomaan niitä.

Tuhansien tilojen kaupunki koostuu useista pienistä tiloista, joiden rajat ovat jatkuvassa muutoksessa. Muutosta määrittävät tiloihin saapuvat, niissä viipyilevät ja niiden kautta kulkevat ihmiset; heidän liikkeensä ja vuorovaikutuksensa. Tiloissa vaihdetaan tarinoita, kokemuksia ja pohjimmiltaan kulttuureita. "Uusi Kansallinen" on asukkaiden ja matkailijoiden tapaamispaikka – kaikille yhteinen tila.





**MAANALAINEN**



LASI-TILI

