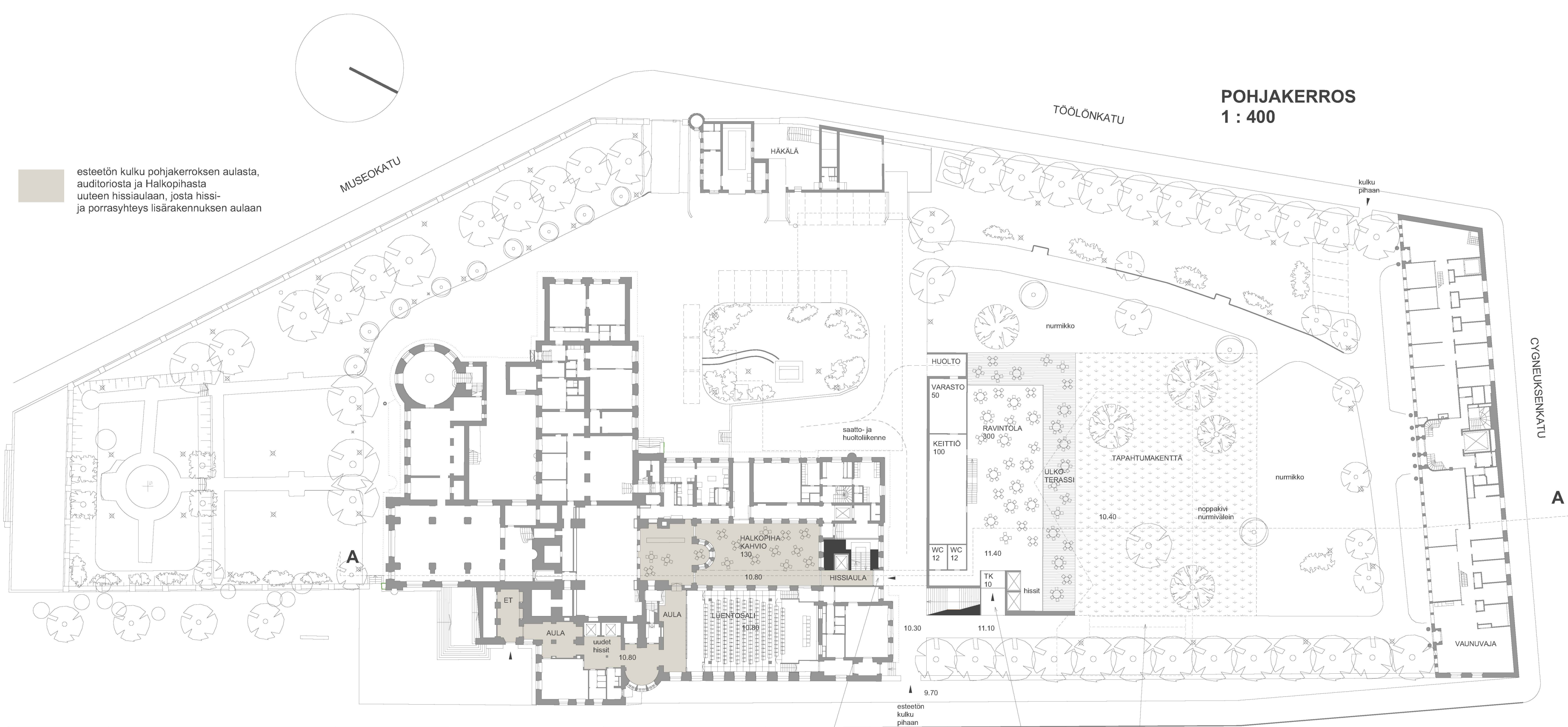
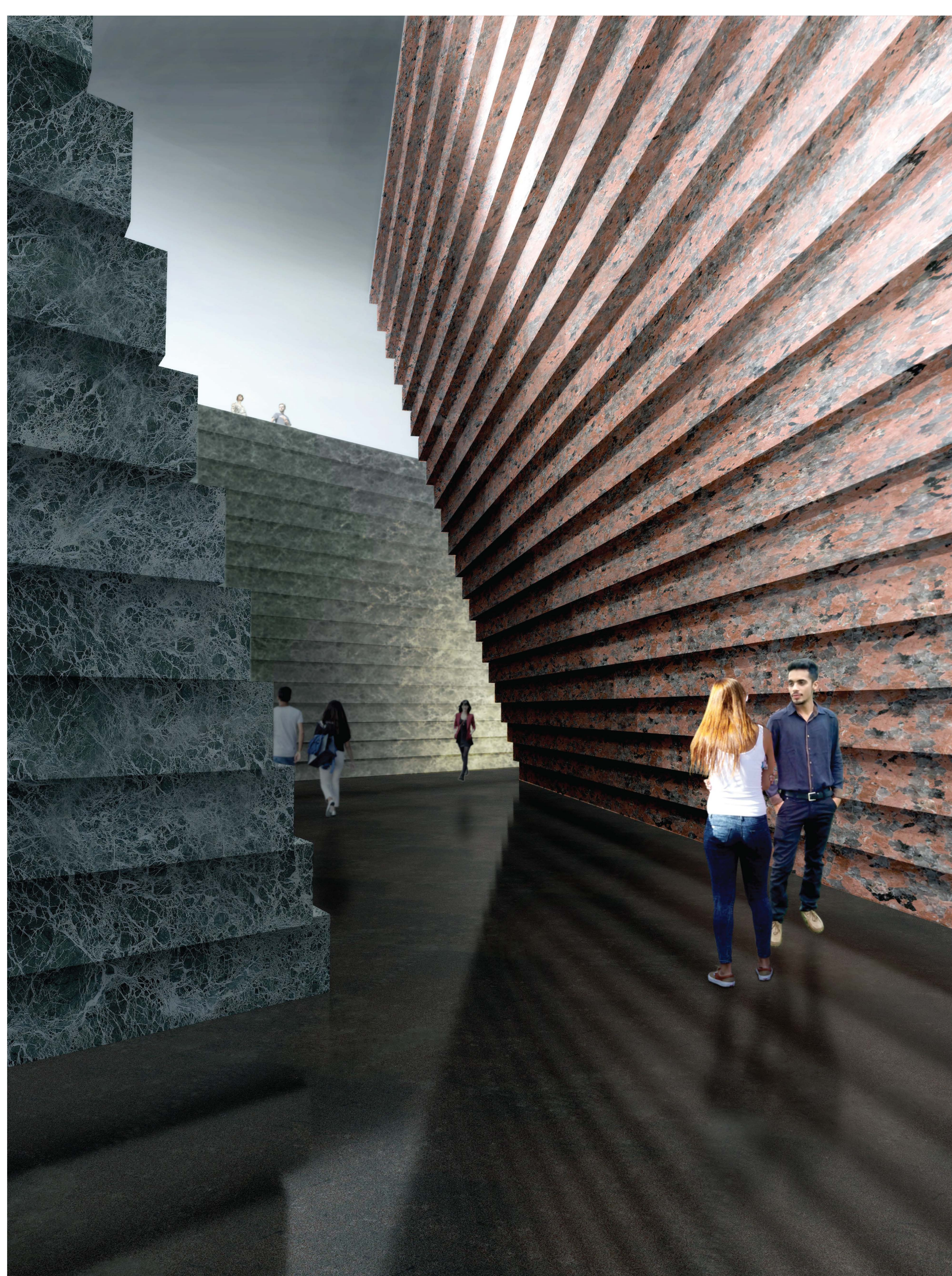
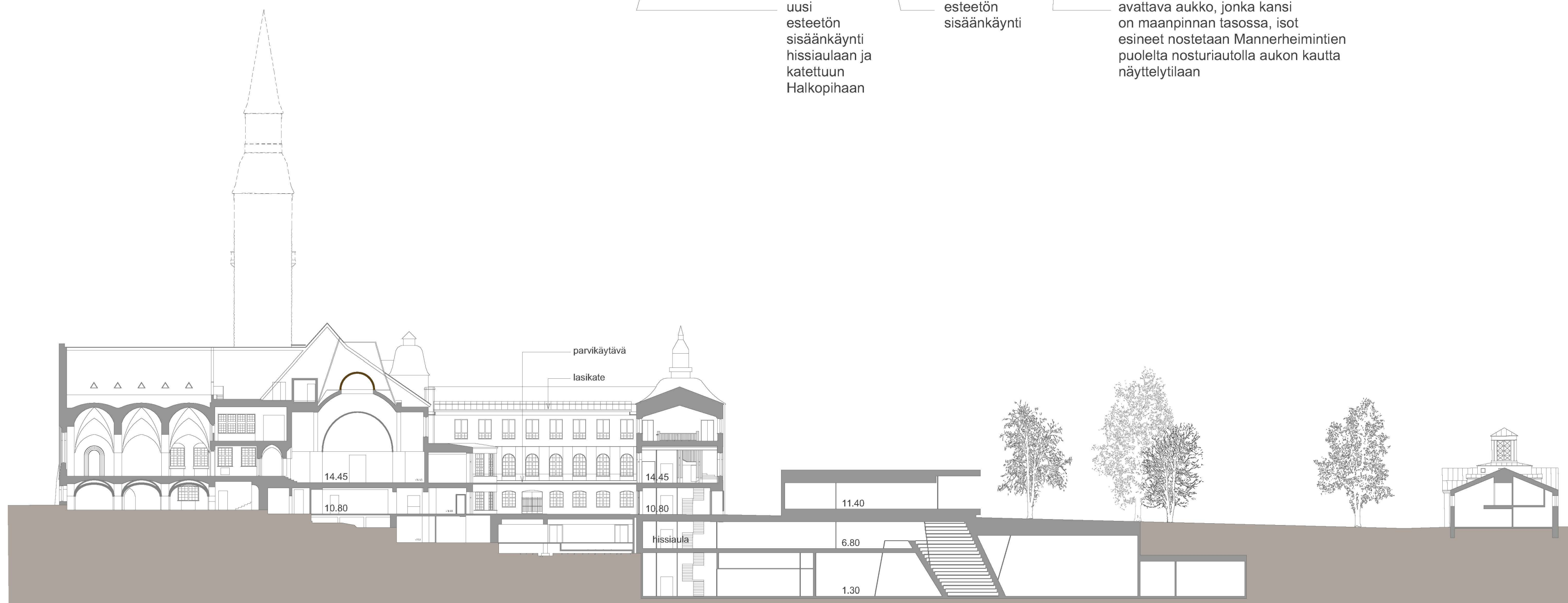


NÄKYMÄ NÄYTELY- JA
TAPAHTUMATILOJEN AULASTA

LINTUPERSPEKTIIVI
E1 / 1



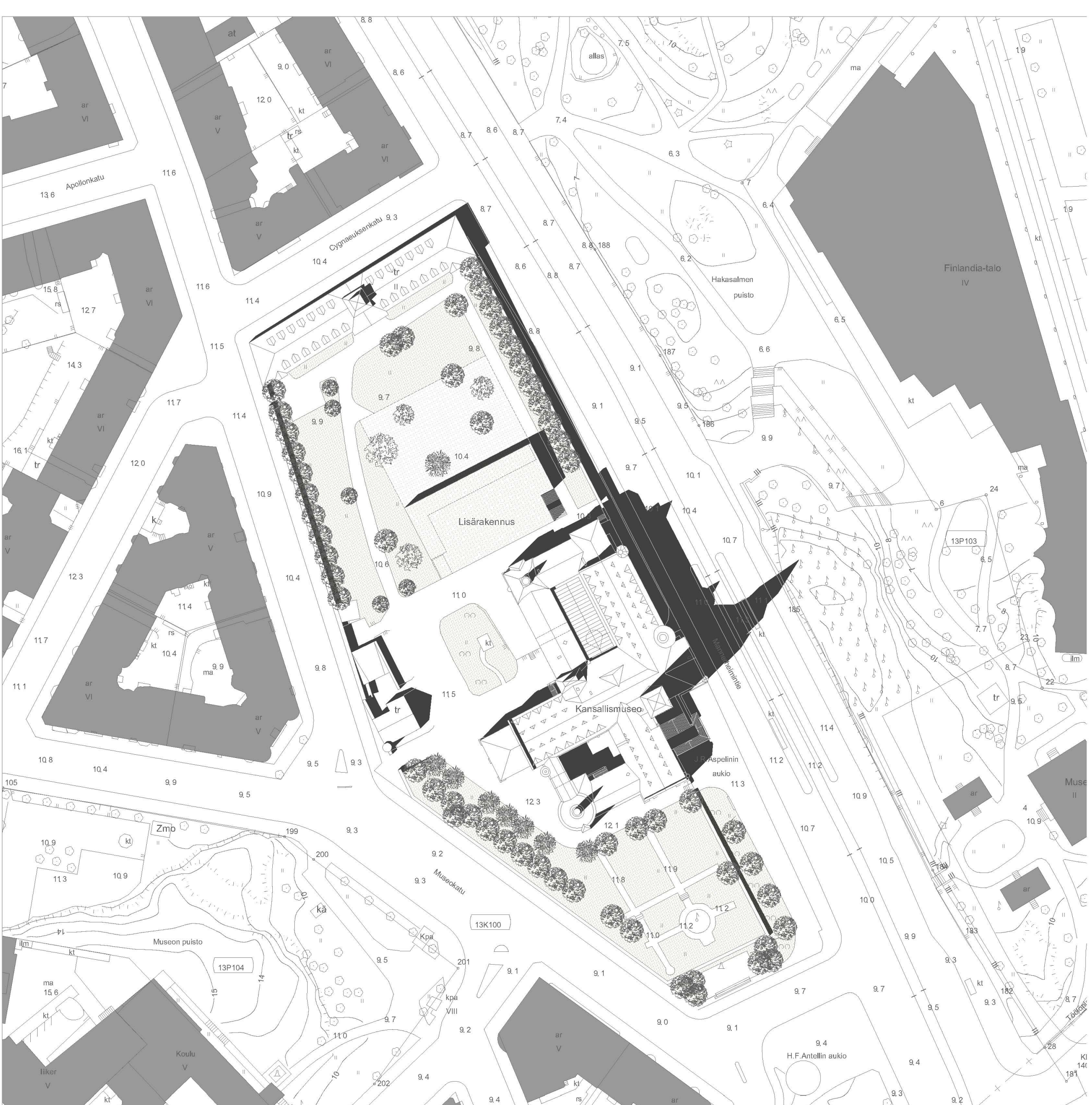
LEIKKAUS A - A
1 : 400



" ROTKO "

ASEMAPIIRROS
1 : 1000

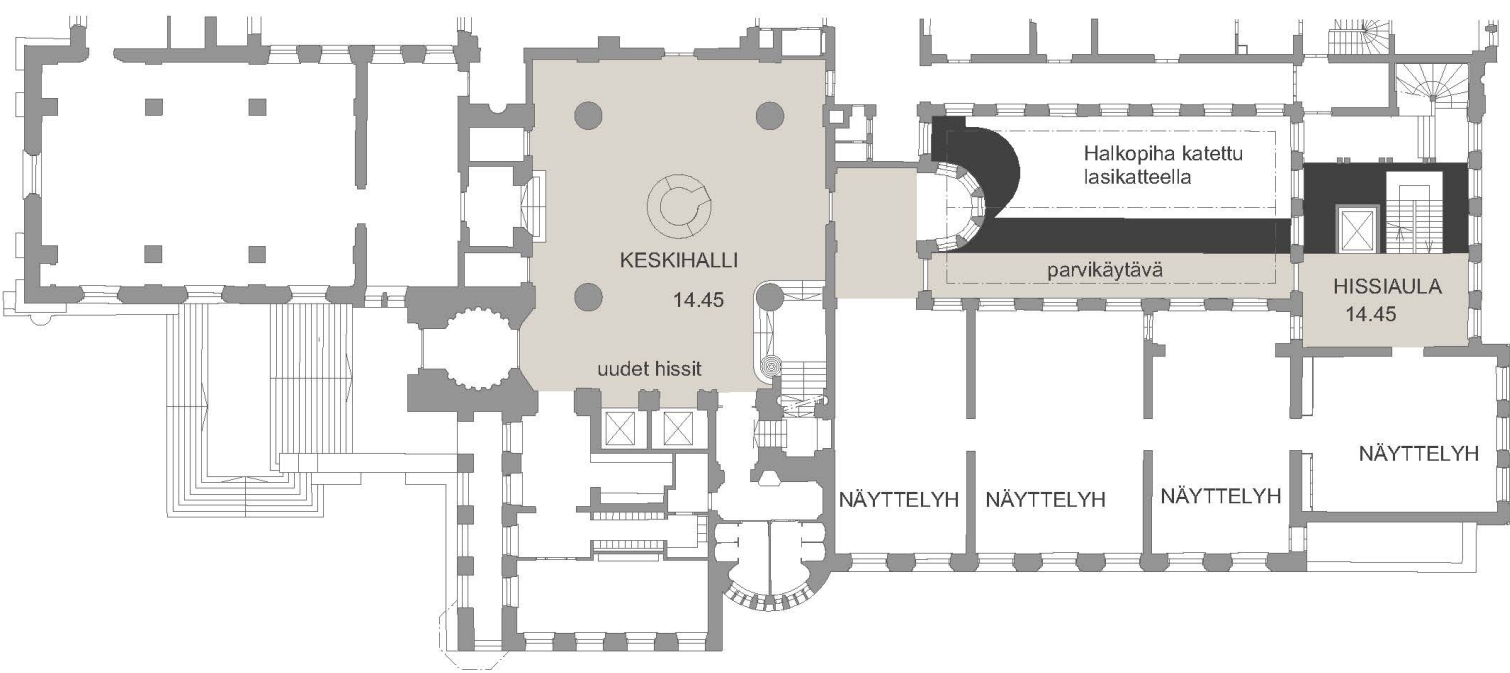
NÄKYMÄ PIHAPIUSTOSTA



POHJAPIIRUSTUKSET
1 : 400

1. KERROS

esteetön kulku 1. kerroksen keskiahallista parvikäytävää pitkin hissiaulaan, josta hissi- ja porrasyhteys lisärakennuksen aulaan

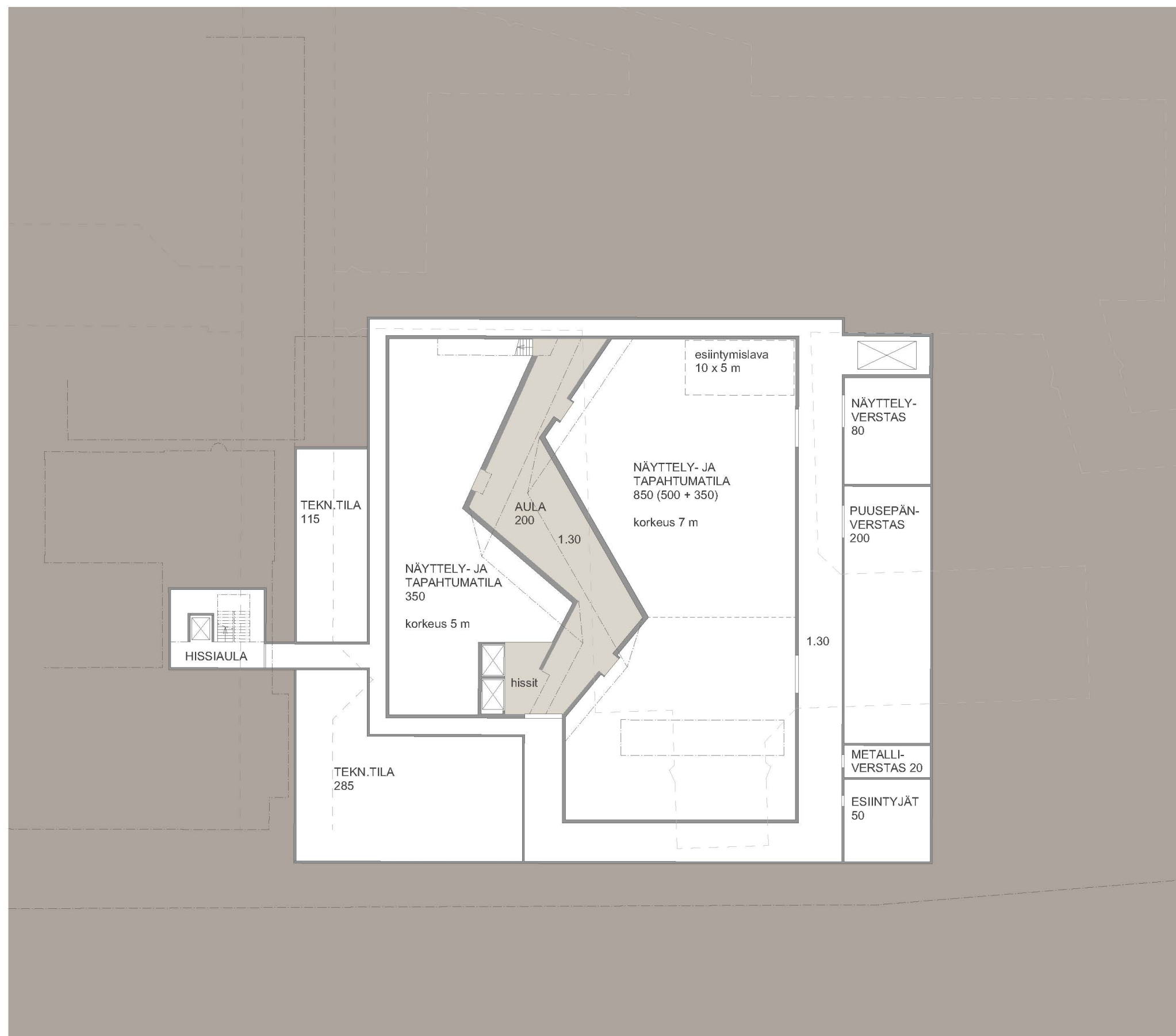


AULAKERROS

hissiaulasta esteetön yhteys pohjakerrokseen, 1. kerrokseen ja nykyisiin kellaritiloihin



NÄYTTELYKERROS



SELOSTUS

Arkkitehtuuri

Maanpäällinen ravintolapaviljoni on eleetön, kevyt ja vrehään puistopihaan avautuva. Maanalaisten näyttelytilan korkea aula tarjoaa elämyksellisen ja ilmaisuusvoimaisen tilakokemuksen. Suunnitelma perustuu näiden kahden perustekijän yhteisvaikutukseen.

Ravintolapaviljoni on irti pääarakennuksesta. Sen suhde pääarakennukseen on alisteinen. Rakennus on pääarakennuksen maantasokerroksen korkuinen, ja ulkoseinillään hamaata kiveä, kuten pääarakennuksen jalustakin. Rakennusta on puiston puolella hieman nostettu irti maan pinnasta, mikä korostaa pyrkimystä hienovaraiseen ja kunnioittavaan suhtautumiseen arvokasta puistopihaa kohtaan. Rakennus, ja sen edustan tapahtumakenttä on pyritty sulauttamaan osaksi puistomaisemaa. Rakennuksen katto on viherkatto, ja tapahtumakentän pinta on noppakivetystä nurmivälein. Puupinnoilla verhoiluttua ja puukalustein varustettua ravintolatilaa rajaa puiston puolella lasiseinä, joten ravintola ja terassi avautuvat esteettömästi puistoon. Tästä johtuen puistonäkymät ja puiston muurein ympäröity tunnelmallinen pihaympäristö ovat olennainen osa ravintolan arkkitehtuuria. Ravintolan huolto hoidetaan toiminnallisesti tehokkaasti maantasossa museon takapihan puolelta.

Lisärakennuksen maanalaiset, 1200 m²:n näyttely- ja tapahtumatilat sijoittuvat korkean kaksikerroksisen aulatilien ympärille. Aulatilasta on haluttu muodostaa voimakas elämyksellinen tilakokemus. Aulasta on muotoiltu monimuotoinen, kaltevapintainen tila, "rotko", ja se on verhoiltu kahtaaltaan erilaisilla suomalaisilla kivilajeilla. Suomalaiseen kiveen sisältyvä symbolinen ja emotionaalinen voima liittävät aulatilien museon kansalliseen kontekstiin.

Maanalaiset rakenteet ovat pääosin betonia, aula verhoillaan suomalaisella kivellä. Maanpäällisen ravintolapaviljonin runko on puuta teräsvahvistuksin. Ulkoseinät verhoillaan graniittilaatoilla. Terassi ja kaikki sisäpinnat ovat puurunkoisia ja -verhoiltuja. Rakennuksessa on viherkatto.

Pihapiisto

Tapahtumakenttä sijoittuu paviljonin yhteyteen, joten ravintolaa, terassia ja tapahtumakenttää voivat käyttää monipuolisesti yhdessä. Tapahtumakenttä pinnoitetaan käyttöä kestävästi noppakivellä, mutta nurmivälein, joten se muodostaa ympäröivään puistoon ja nurmikkoihin yhdistyvän viherpinnan. Tapahtumakentälle istutetaan uusia puita. Puistopihaan on esteetön kulku Mannerheimintien ja Töölönkadun puoleisista porteista.

Kulkuyhteydet

Lisärakennukseen kuljetaan joko suoraan pihaista tai pääarakennuksen kautta. Saattoliikenteelle on mahdollisuus pääarakennuksen ja lisärakennuksen välistä.

Pääarakennukseen tehdään seuraavat, kulkuyhteyksiä muodostavat ja parantavat muutokset:
- Rakennuksen pohjoispäähän muodostetaan 4 kerroksen korkuinen hissiaula, mikä varustetaan hissilä ja portaila.
- Hissiaulaan on esteetön sisäänkäynti pihaan.
- Halkopihan muutetaan sisätilaksi kattamalla se lasikkateella. Halkopihan rakennetaan parvikäytävä 1. kerrokseen.
- Halkopihan sijoitetaan nykyistä isompi, ja paremmin saavutettavissa oleva kahvio, johon on esteetön käynti myös pihaan. Vanha kahvio toimii kahvion osana.
- Pääarakennukseen on sijoitettu kaksi uutta 10 hengen hissiä, jotka kulkevat keskushallin, 2. kerroksen aulan ja maantasokerroksen auditorion aulan välillä.

Pääarakennuksesta pääsee lisärakennukseen sisäkautta seuraavin tavoin:

- 1. kerroksen keskiahallista Halkopihan parvikäytävää pitkin uuteen hissiaulaan, josta hissi- ja porrasyhteys lisärakennukseen.
 - Pohjakerroksen auditorion aulasta ja halkopihan kahviosta uuteen hissiaulaan, josta hissi- ja porrasyhteys lisärakennukseen.
 - Nykyisen kellan kerroksen kautta.
- Kaikkia suunnitelmassa esiteltyjä uusia hissejä voidaan laajentaa alaspäin, mikä mahdollistaa yhteyden muodostamisen maanalaisten pysäköintilaitokseen.

Laajuustaskelma

Tilaohjelman mukainen pinta-ala suluissa

Lisärakennus

	tila	m ²	m ²
Pohjaks	ravintola	300	(300)
	keittiö	100	(100)
	varasto	50	(50)
	asiakaswc:t	24	(20)
	käytävät, tk	60	
Aulaks	aula, asialaspalvelu	300	(300)
	toimisto	50	(50)
	kauppa	50	(50)
	naulakko	100	(100)
	yleisöwc:t	80	(80)
	henk.kunta sos.tilat	50	(50)
	siivous, valvonta, jäte	90	(100)
	käytävät, hissiaula, tk	110	
Näyttelykrs	aula	200	(200)
	näyttelytila 1	850	(850)
	näyttelytila 2	350	(350)
	näyttelyversta	80	(80)
	puusepänersta	200	(200)
	metalliversta	20	(20)
	esiintyjät	50	(50)
	käytävät, tavarahissi, hissiaula	380	
Tilat yhteensä		2944	(2950)
Käytävät yhteensä		550	(500)
Tekniset tilat		400	(400)
Kaikki tilat yhteensä		3894	(3850)

Pääarakennus

	tila	m ²
1. krs	poistuva näyttelytila	84
	uusi hissiaula	43
	uusi parvikäytävä	45
Pohjaks	Halkopihan sisätilaksi	170
	uusi hissiaula	19
	poistuva työhuone, 014 vapautuva työhuone, 015	60
		69

JULKISIVU POHJOISEN
1 : 400



" ROTKO "