

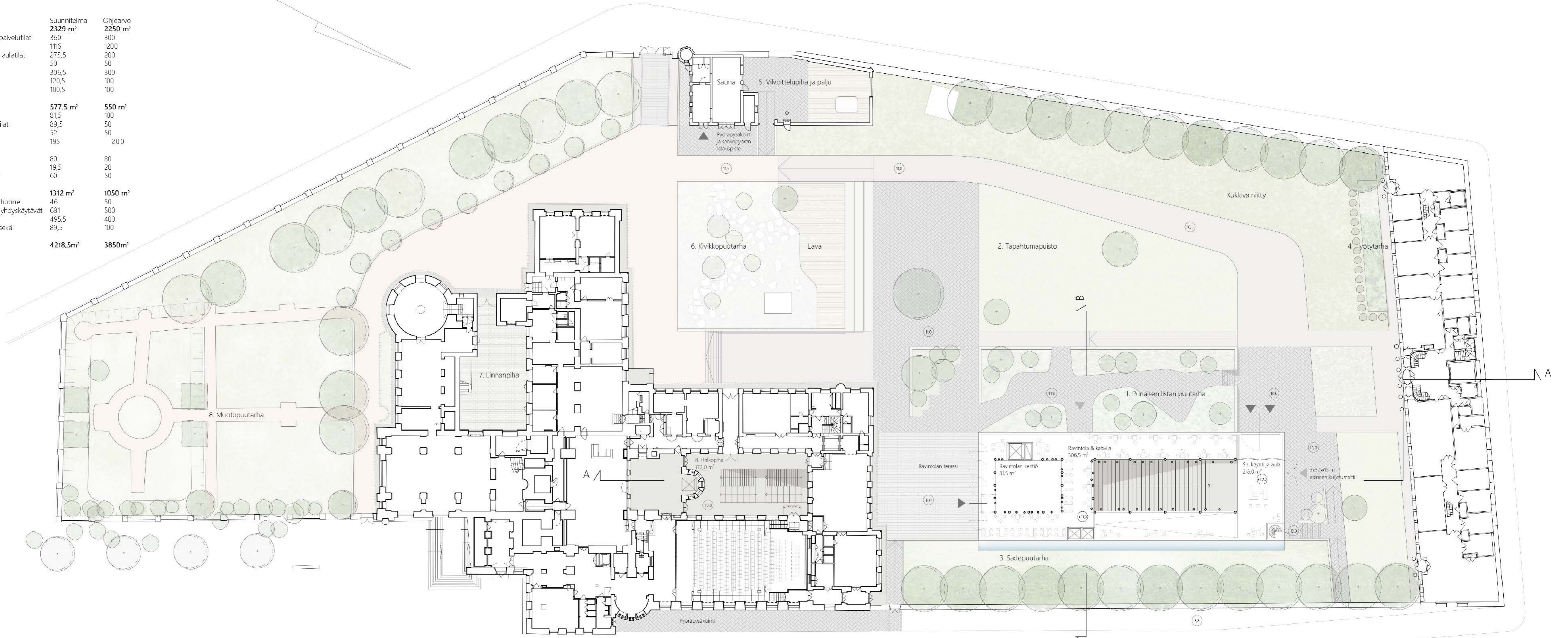


ULKOPERSPEKTIIVIKUVA



NÄKYMÄ SISÄÄNTULOALUSTA

Laajuustiedot	Suunnitelma	Ohjelma
Julkisen vyöhyke	2329 m²	2250 m²
Sisäänkäyntiä ja asiakaspalvelut	360	300
Näyttely- ja tapahtumatilat	116	100
Näyttely- ja tapahtumien aulatilat	275,5	200
Museokaappi	50	50
Ravintola ja kahvilat	306,5	300
Näyttökäytävät ja lokeroit	120,5	100
Yleisö-wc:t	100,5	100
Sisäinen vyöhyke	577,5 m²	550 m²
Ravintolan keittiö	81,5	100
Ravintolan varasto- ja tukitilat	89,5	50
Asiakaspalvelun tuustilat	52	50
Puusepäänverstas	195	200
Näyttelyverstas	80	80
Metalliverstas	19,5	20
Henkilökunnan sosiaalitilat	60	50
Taustatilat	1312 m²	1050 m²
Esiintyjien tuki- ja pukuhuone	46	50
Lämmennäkö, postumiset, yhdyssäytävät	881	500
Tekniset tilat	495,5	400
Käintösuojauksen valvomo sekä sähkö- ja telekeskus	89,5	100
Yhteensä	4218,5 m²	3850 m²



SISÄÄNTULOKERROS 1:400

Minne on muisti ja muisto. Kyse on siitä, minne suuntaamme.

Arkkitehtuuri

Paviljonkimainen Minne liittyy osaksi nykyistä Kansallismuseota ja sen muurien ja matalampien rakennusosien muodostamaa pihapiirtoa. Kokonaiskokemus muodostuu rakennusten ja vuodenaikojen ja aikojen kuluessa muuttuvan pihapiirton välisestä vuorovaikutuksesta, missä entinen ja nykyinen, mennyt ja tuleva, kohtaavat.

Minnen rauhallinen ja eteerinen ulkoasu on vastakohta juurevalle ja menneisyyteen nojaavalle museorakennukselle. Minne on katkettu museopaviljonki puutarhan siimeksessä, lehmusten varjossa, muurien suojassa.

Kevyiden lasiseinien kontrastina ovat näkyvät ja näyttävät, teräksiset ovet, jotka osoittavat selkeästi sisäänkäyntien sijainnin. Metalliovet, kuparinen vesikatto ja kullanhohoton sisäkatto viittaavat myös menneisyyteen ja toisaalta ne sitovat Minnen hienovaraisesti osaksi alueen erikäläisten merkkitrakennusten sarjaa.

Minnen arkkitehtonisena lähtökohana ovat ajattomuus ja riippumattomuus, mitä tilajärjestelyt, muodot ja materiaalit tavoittelevat. Minne on erottuva muttei erottava: museopaviljonki on uusi kerrostuma, joka nivoutuu esteettisesti ja toiminnallisesti osaksi olemassa olevaa, historiallista miljööä.

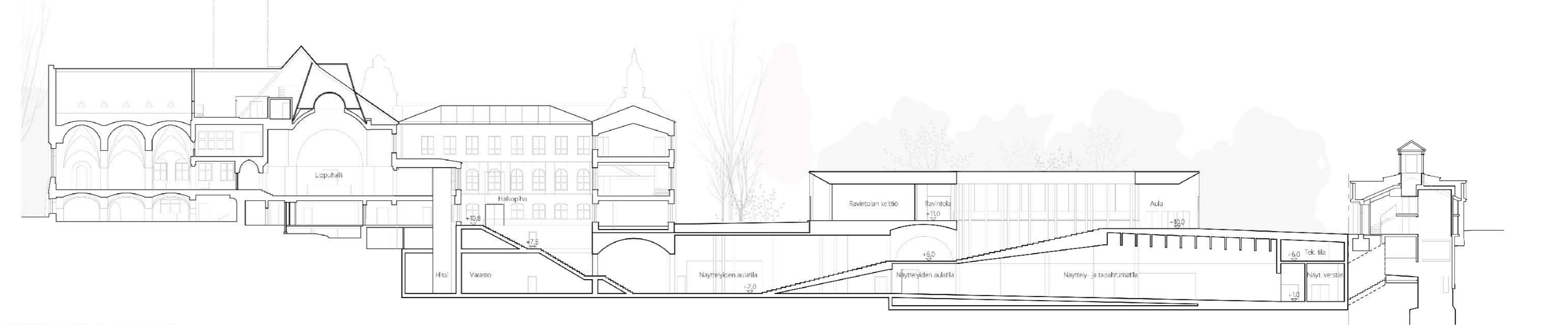
Lasin ominaisuuksia, läpinäkyvyyttä, peilaavuutta ja kiiltoa hallitaan valaistusratkaisilla.

Ekologisuus

Minne toteutetaan kestävä rakentamisen sekä ekologisen ajattelun vaatimusten mukaisesti tavoitteena energiaa älykkäästi käytävä laajennus ja kokonaisuus. Rakennuksen sisätiloja hallitsevat luonnonmateriaalit, puu ja kivi, joiden käsittelyssä hyödynnetään perinteisiä menetelmiä. Maanlaiset tilat ovat pääosin betonirakenteisia.

Museopaviljonkiin tulee kevästä alkusyksyyn paljon auringon lämpösäteilyä, joka kerätään jäähdytysjärjestelmän kautta talteen ja kierrätetään rakennuksen lämmitysveden esilämmitykseen tai muiden tilojen lämmitykseen. Myös keittiön lämpökuormien ja metalli- ja puutyöpaikoissa käytettävien koneiden hukkalämpö otetaan talteen saman järjestelmän avulla.

- 1. Punaisen listan puutarha**
Kasvillisuuden muodostamat kerrokselliset perinneperennat sekä tunnistetut uhanalaiset kotimaiset pensaat ja pikku-puut Puutarhan istutukset on korotettu ja muotoiltu kummalle. Uuden museorakennuksen ravintolan terassi levittäytyy puutarhan pienimuotoiseen oleskeluun.
- 2. Tapahtumapaisto**
Pihan keskeisosaan kivettyä aukio ja porrastava puupintainen lava toimivat tapahtumapaikkana kaupunkilaisten ja museon järjestämille tapahtumille. Lava varustetaan sähkö- ja vesipisteellä. Kivetyt aukio on suurempikokoisten tapahtumien on mahdollista laajentaa kantavalle nummelle sekä päälle ja Vaunuväjin edustalle.
- 3. Sadepuutarha**
Sadepuutarhassa suositetaan varjon ja kostean paikan pensaita ja perennoja. Rakennuksen kattovedet ja pihan kiven pintojen kulevedet johdetaan siltukalle. Vesi tuodaan myös näkyväksi osaksi puutarhaa ohuena vesipeltinä joka näkyy museopaviljongin sisätiloissa.
- 4. Hyötytärha**
Muistuna pihan vanhasta käytöstä viljelypaikkana tuodaan pihalle pienimuotoinen hyötytärha, johon istutetaan vanhoja rohdoskasveja sekä museon ravintolan ylläpitämä hyötykasveja.
- 5. Sauna ja viiloittelupiha**
Saunarakennukseksi muutettavan Häkälän viiloittelupihan paikka saunan käyttäjä. Vanhojen muurien rajama tila on sopivan intimi myös erikseen vuokrattavaksi ulkotilaksi pienimuotoisiin tapahtumiin.
- 6. Kivikkopuutarha**
Vanhan museorakennuksen ja Häkälän väliin jäävälle sisäntulopihalle muodostetaan pahtaisen paikan kivikkopuutarha, joka sisältää matalaa maanpintepensasta ja -perennaa, korkeampia rungollisia pensaita ja luonnonkivia. Kevalta ajuttu jämäkän pidemmäksi aikaa. Valotuksella ja äänimaailmalla luodaan intimi tapaamispaikka, joka sopii myös pienimuotoisten tapahtumien järjestämiseen.
- 7. Linnanhpiha**
Linnanhpiha herää uudelleen eloon tulen hehkusta. Pihalle tuodaan ulkoilua tai lämmittäviä kasveja, jotka houkuttelevat jämäkän pidemmäksi aikaa. Valotuksella ja äänimaailmalla luodaan intimi tapaamispaikka, joka sopii myös pienimuotoisten tapahtumien järjestämiseen.
- 8. Hallkopih**
Hallkopih katetaan lasikatteella ja se muodostuu uusin portainen ja istuskelpoinen olennaisiksi osaksi yhtenäistä sisäntulopihaa ja uuden lisärakennuksen väliä.
- 9. Muotopuutarha**
Vanhan museorakennuksen eteläpuolen kunnostettu muotopuutarha säilytetään nykyisessä asussaan. Se tuo pihalle kokonaisuuteen historiallista kerroksellisuutta ja tarjoaa kävijälle eri tyypin tilakokemisen.



LEIKKAUS A-A 1:400



JULKISIVU KAAKKOON 1:400



LEIKKAUS B-B 1:400



JULKISIVU LONNASEEN 1:400



NÄKYMÄ TAPAHTUMAPIUISTOSTA



NÄKYMÄ NÄYTTELY- JA TAPAHTUMATILASTA

Toiminnallisuus

Lisärakennuksen tilakokonaisuuden lähtökohdaksi on luonteva ja selkeä liittyminen Kansallismuseon päärakennukseen. Museon puutarhaan avautuva avara aulalla laskeutuva vähitellen kohti maanalaista näyttelykerrosta ja nousee jälleen katulle Halkopihalle.

Sisäntulokerros on pääosin avointa tilaa. Puutarhan tasolla sijaitsevat aula ja ravintola avautuvat kaikilta sivuiltaan ympäröivään puutarhaan ja puistoon. Yleisöä palvelevat nauhallo- ja wc-tilat sijaitsevat kerrosta alempana maan alla. Alimmalla tasolla sijaitsevat näyttely- ja tapahtumatilat auloihin ovat käytettävissä yhtenä tilakokonaisuutena tai erillisinä tiloina.

Museon verstaat ja työpajatilat avautuvat näyttelytiloihin näyteikkunamaisten aukkojen kautta. Päänäyttelytilan hallinosturi muistuttaa siirtämisestä ja muutettavuudesta ja siten tilan alati muuttavasta luonteesta.

Puutarha ja museon alue

Kansallismuseon pihan on vihreä keidas kaupungin keskellä. Se tarjoaa monipuolisia elämyksiä ja viihtyisän ympäristön kaikille käyttäjäryhmille. Pihan palvelee paitsi museokävijöitä myös läpikuljijoita, lounastaukoilijoita, turisteja ja naapurustoa. Suunnittelussa on keskitytty monikäyttöisyyteen ja kasvillisuuden monimuotoisuuteen.

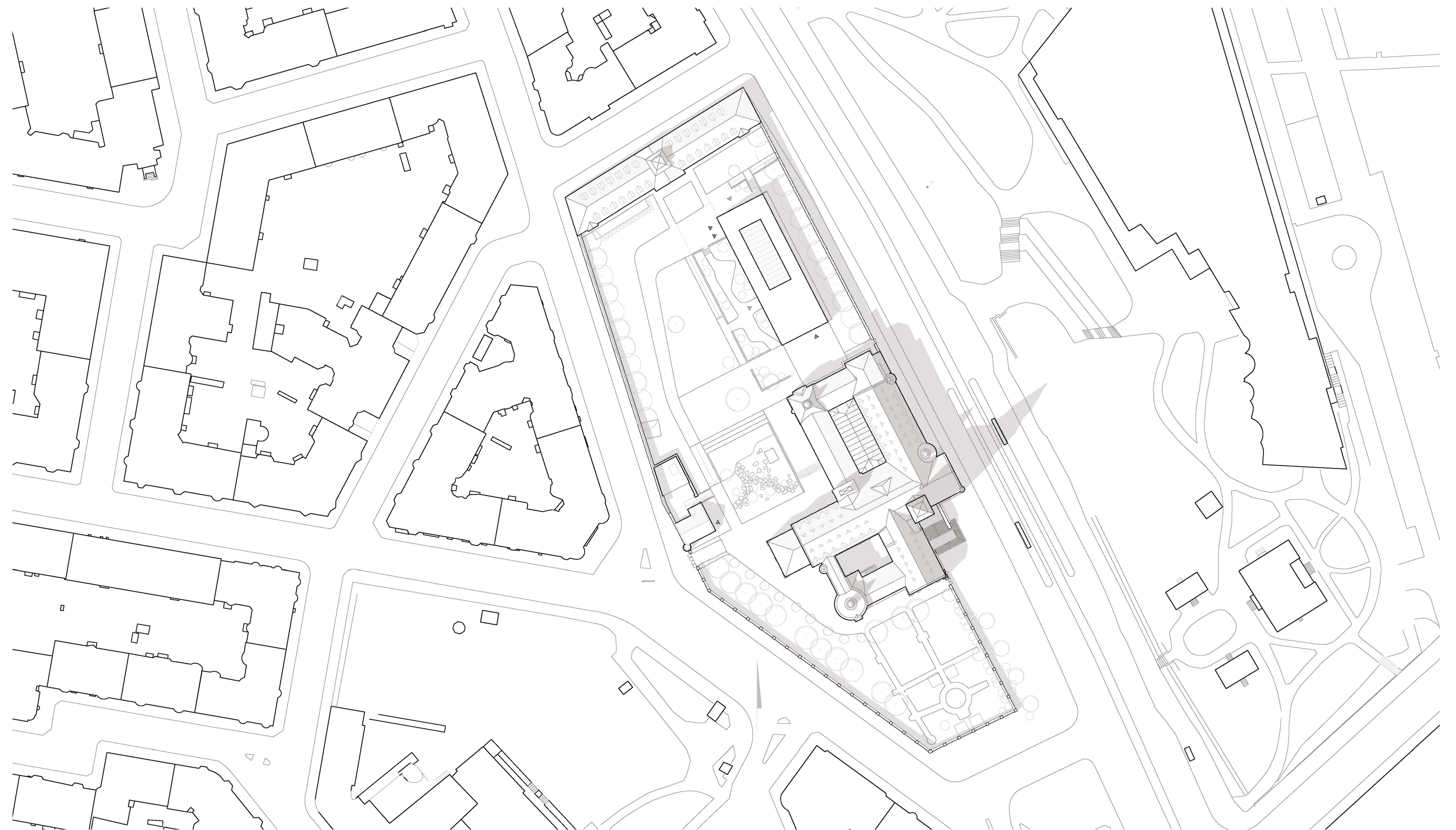
Puutarhamaisen pihan saavutettavuutta on parannettu avaamalla muurin pohjois-osan ikkunoiden yhteyteen uusi käyntiportti Mannerheimintielle. Muuten muuri ja pihatila rajaavat jalavarvot on säilytetty ennallaan. Pihan läpi kulkevasta kaarevasta käytävästä on tehty leveämpi ja sirotepinnalla päällystetty pääräitti, joka ohjaa kulkijan myös uuden museopaviljongin sisäkäynnille.

Pihan on jaettu rakenteeltaan ja tilakokemuksiltaan eri tyypisiin osiin, joiden mittakaava, toiminnot ja kasvillisuus eroavat toisistaan. Pihan sommitelmaa ryhdyttävät puutarha-akselit. Museopaviljongin eteläpäädyssä kulkee kivetty akseli kohti pihan pääräittä, jonka osaksi muodostuvat tilasarjat palvelevat eri tyyppistä terassi- ja tapahtumatilaa. Kansallismuseon päärakennuksen ja Vaununajan päätykolmion välille syntyy ryhdikäs asetelma, joka kätkee sisälleen perinne- ja uhanalaisten kasvien Punaisen listan puutarhan.

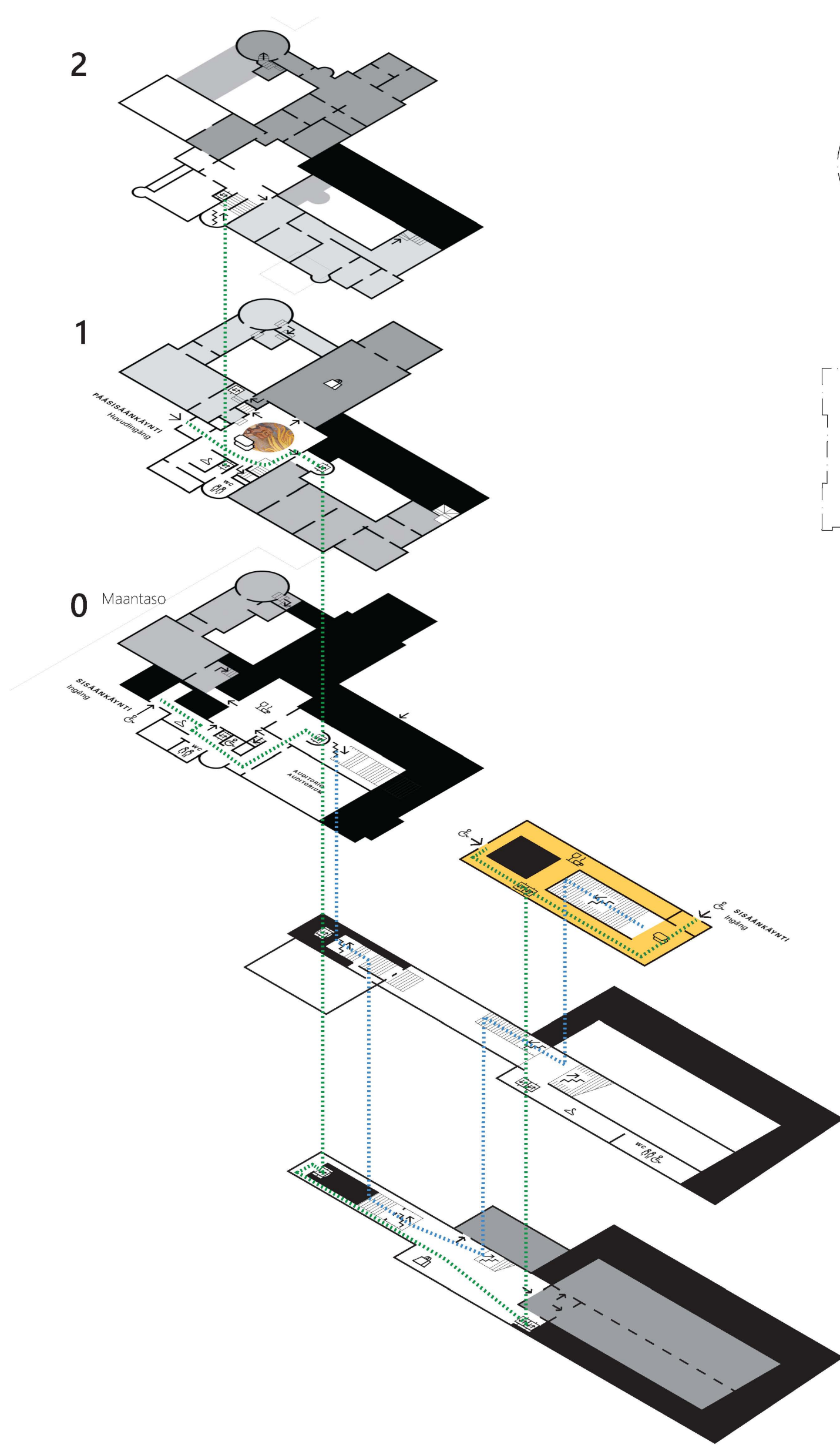
Häkälään sijoitetaan sauna ja nykyinen talouspiha muutetaan pälljällä varustetuksi viljoittelupihaksi. Perinteisen korttelisaunan tapaan rakennus palvelee ympärivuotisesti laajaa kävijäpohjaa museon lähialueiden asukkaista satunnaisiin matkailijoihin – museon aukioloaikoina ja sen ulkopuolella.

Pihan avoimet osat ovat nurmipintaisia tai vettä läpäisevää kivisirotepintaa. Sadepuutarha pihan itäreunassa viivyyttää koviilla pinoilla ja uuden rakennuksen katolta tulevia hulevesiä. Vanhan museorakennuksen eteläpuolella sijaitseva muotopuutarha on säilytetty ennallaan.

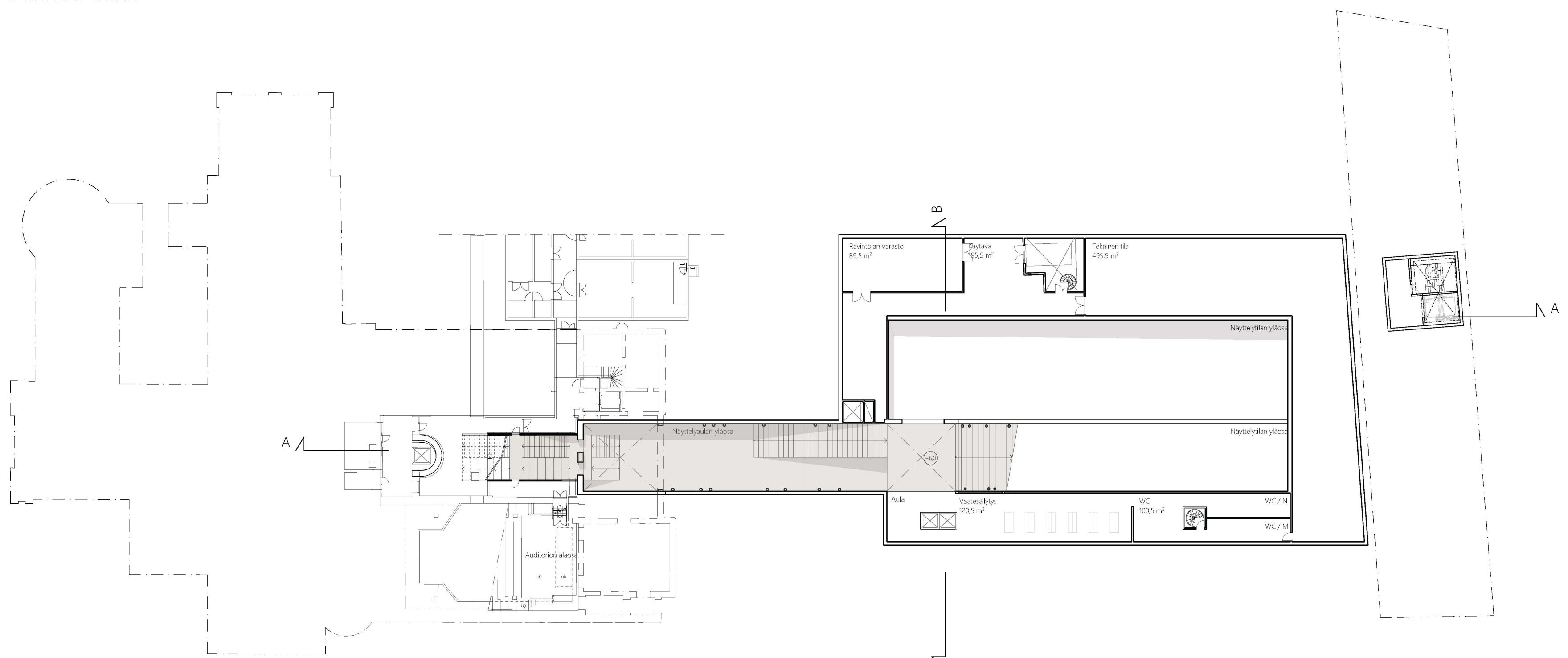
Pihan toiminnoista, kasvillisuudesta ja historiasta viestivän kävijöille fyysisin ja digitaalisin kohdeopastein. Näin ne liittyvät luontevaksi osaksi museon näyttely- ja tapahtumatiloja ja kertovat paikan kerroksellisuudesta ja monikäyttöisyydestä.



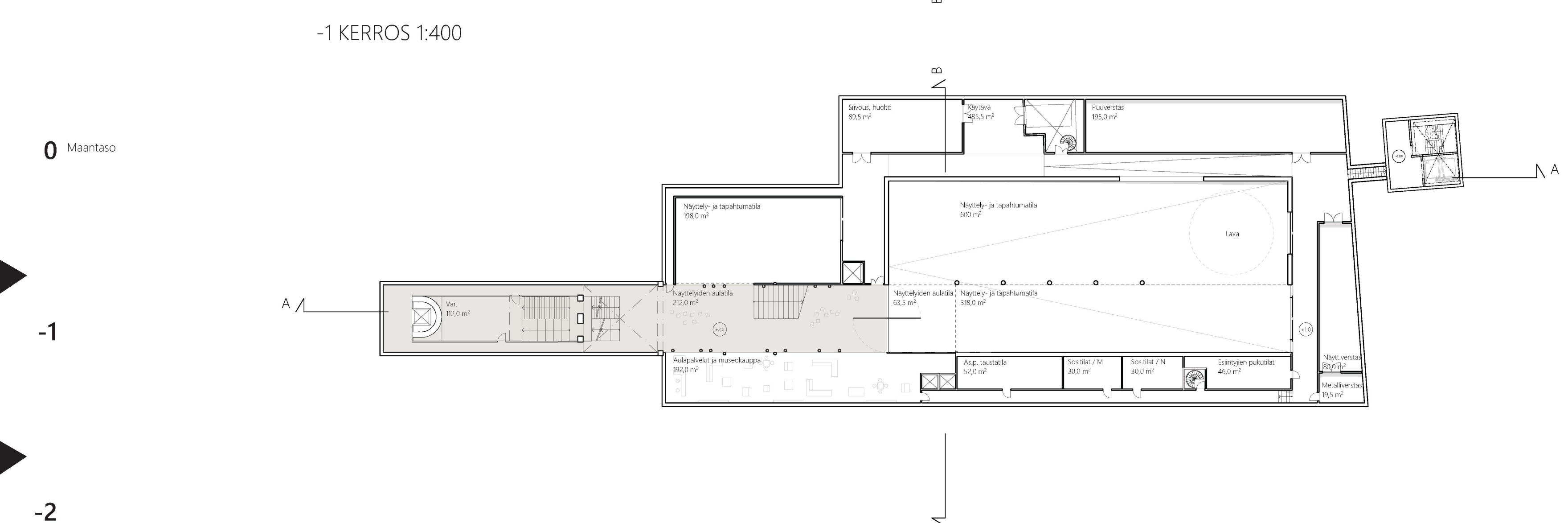
ASEMPIIROKOS 1:1000



YHTEYDET JA REIITIT



-1 KERROS 1:400



-2 NÄYTTELYTILAKERROS 1:400