



ORGANISATION:

De öppna och offentliga områdena bjuder besökare under takets stora cantiever. På parknivå kan du komma till annexet direkt från Mannehermitier eller från den soiga bakgården. Direkt från parken hittar du också en separat ingång till restaurangen. Parkens foajé har en vertikal anslutning till foajén för utställningslokaler nedan. Denna nedre foajé ser direkt ut på parken och skapar en direkt länk under marken till befintliga byggnader, samtidigt som man viker ut mot en utgrävd amfiteater i parken. Genom att upprätta direktkontakt mellan parken och utställningshallarna ökar vi funktionaliteten hos lokalerna för andra typer av arrangemang i samband med parken.

Det rationella bärsystemet underlättar barnärrfritt och flexibelt utställningsutrymme. Området kan användas som en öppen hall, men kan också enkelt delas in i tre olika hallar genom att nedsänka väggarna mellan de höga balkarna i taket. Belysningskorridorerna runt hallen lät ljus filtreras ner genom frostat glas i parken ovanför och bidrar till en stor och dämpad atmosfär inuti utställningshallarna.

AVSIKT:

Huvudintroduktionen bakom projektet är att skapa en öppen, inkluderande och inbjudande arena, som främjar att underlätta flexibelt och bra utställningsutrymme också kommer att bli en katalysator för nytt liv för museet och den omgivande parken. Vi vill att anekset ska bli en unik och arkitektoniskt spännande mötesplats som bidrar till att sänka tröskeln för nya typer av besökare.

Det nya annexet ligger centralt i parklandskapet, med kontakt utåt i alla riktningar. På så sätt skapar vi god dynamik och länkar mellan parkens olika zoner. Anslutningar flyter både runt och genom byggnaden, vilket underlättar ökad aktivitet och användning. På bottenvåningen blir annexet ett öppet landskapspaviljon för aktivitet, liv och samverkan i samspel med parken och naturen utanför, medan utställningsutrymme under marken erbjuder en mer inåtvänd miljö där koncentration och kontemplation sätts i fokus.

ARKITEKTUR:

Arkitekturen är lägmålad men säker. Byggnadsformen är kompakt och förenande, samtidigt som uttrycklighetens enkelhet, tydlighet och modernitet skapar en god kontrast till den fasta och komplexa formen av befintliga byggnader, vilket får sin starka dominans i stadsbilden. Paviljongens designprogr härrör från vår tolkning av den finska identiteten. Konstruktionen av byggnaden är ärlig och rationell, precis som finländarna själva. Samtidigt ger det enkla kassettaket med diffus ljusutsläpp en renhet, elegans och lugn som vi med glädje förbinder med Finland. Finarna är ett folk som är nära anknuten till naturen, och landskapen i detta projekt har varit en viktig designgivare.

MATERIALPALETT

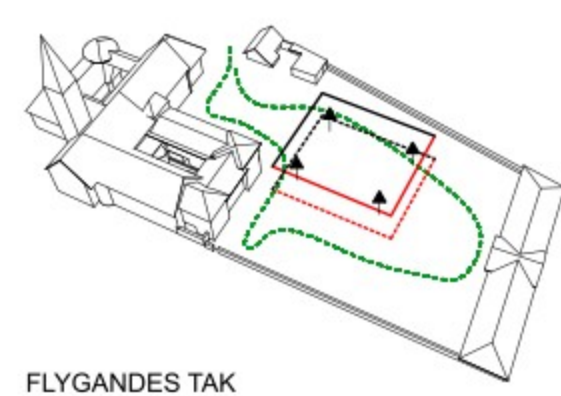
Annexets materialpalett är baserad på naturmaterial från en finsk tradition. Den bärande konstruktionen tillverkas av massiv trä. Takkonstruktionen är uppbyggd som ett kassettdecke med ett tjockt och isolerande lager av polykarbonat som underlättar en jämn och diffus ljusöverföring i hela paviljongen. Upplevelsen inomhus flyter i ett med parken runt och humör kommer att påverkas av vädret. För väggytor till hallen under marken används mörk tegelsten eller stenmaterial och överbelysning görs i frostat glas. Grön granit i olika ljushetsgrad bildar golvet på de två våningarna.



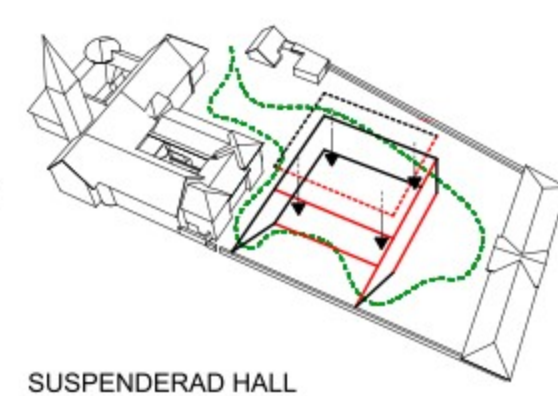
Granitt mörk

Massivträ

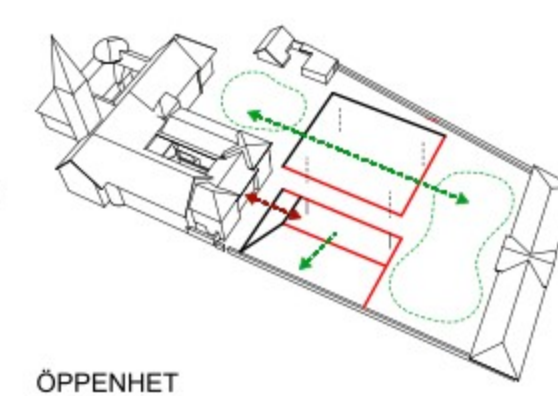
Sten



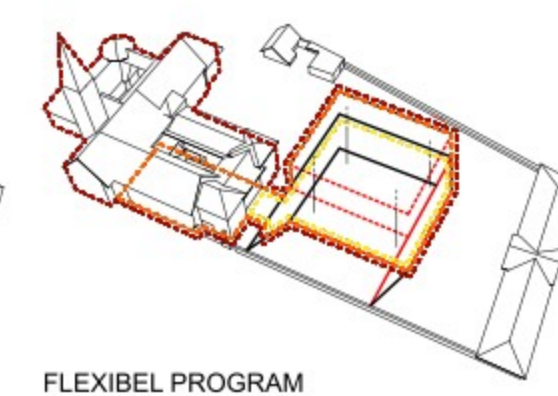
FLYGANDES TAK



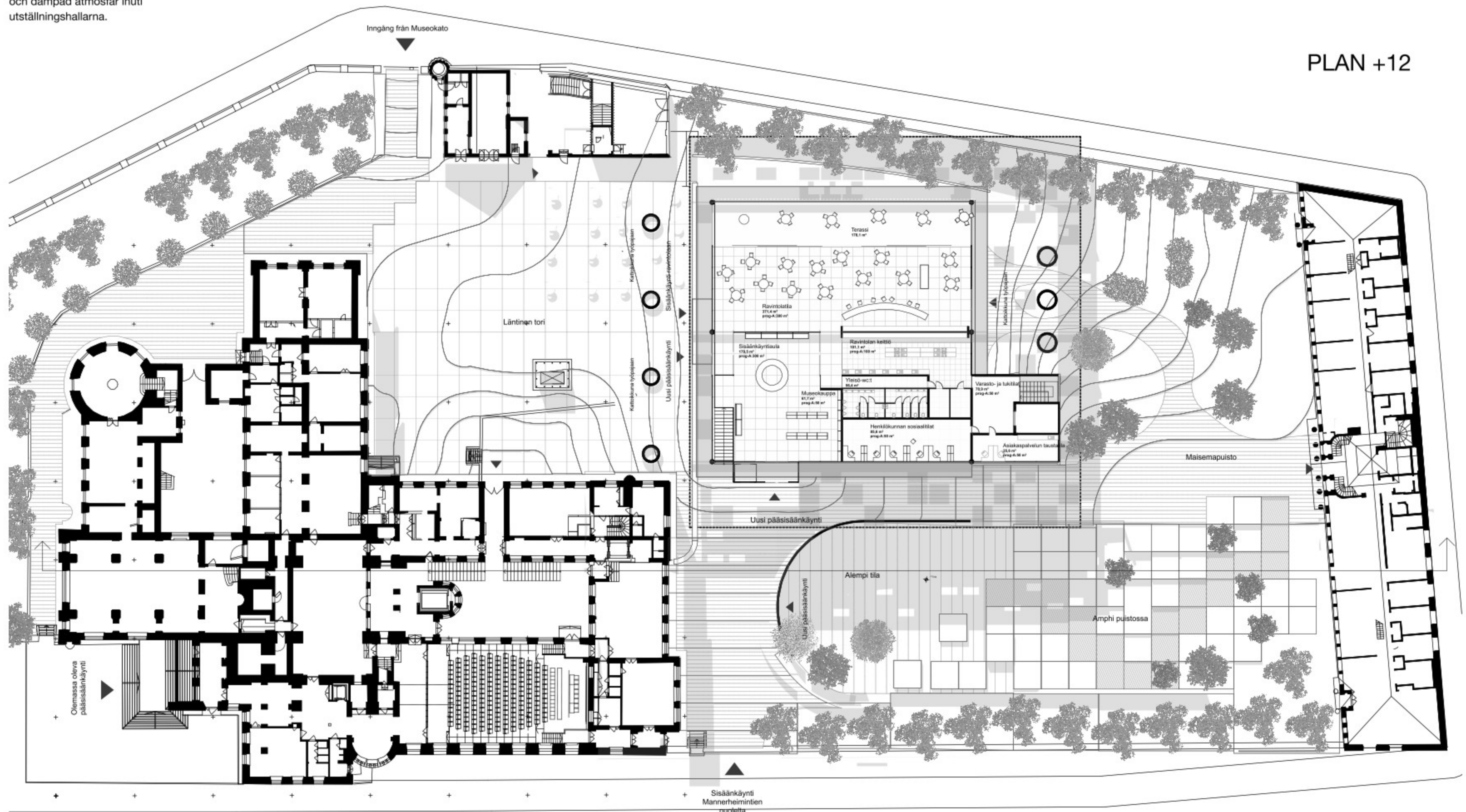
SUSPENDERAD HALL



ÖPPENHET



FLEXIBEL PROGRAM



PLAN +12

PAVILJONKI

- en mötesplats i parken

