



"Täällä pohjantähden alla"

Idea

Suunnitelma perustuu olemassa olevan rakennuksen arkkitehtonis-toiminnalliseen tilarakenteeseen ja -logikkaan. Tarvittavat kirurgiset toimenpiteet ovat minimaalisia ja orientoituminen tulevaisuudessaakin luontevaa.

Uudisrakennuksen sommitelma muodostaa instrumentin, joka kytkee museon lättömään kosmiseen ulottuvuuteen ja ruokkii kävijän mielikuvitusta.

Näyttely- ja tapahtumatilat

Yleisölle tarjottava tilasarja on näyttävä. Kokonaisuus sallii kaikki ohjelmassa esitetyt toiminnalliset kombinaatiot tehokkaimmalla mahdollisella tilankäytöllä ja tavoitebudjetin puitteissa.

Ravintola

Uudisrakennukseen siirtyvät toiminnot vapauttavat ravintolalle ainutlaatuisen luonteikkaat tilat vanhassa museorakennuksessa. Oma sisäänkäynti Mannerheimintien portista ja upeat puistoterassit antavat toiminnalle erinomaiset liiketaloudelliset lähtökohdat. Niitä tukevat liittymät rakennuksen muuhun toimintaan. Ravintolatas- ta on suora huoltohissiyhteys kaikkien kerrosten tarjilupisteisiin sekä välittömä yhteys Halkopihan tarjilualueeseen, kahvion ja ulos.

Auditorio

Suunnitelma hyödyntää auditorion (ja museokauppaan) kohdistuneet viimeaikaiset investoinnit. Auditorion erilliskäyttö voidaan toteuttaa muuta rakennusta häiritsemättä nykyisestä pääsuulasta, katetulta halkopihalta, uusista yleisötiloista tai suoran ulkoa Mannerheimintien suunnasta.

Puistoalue

Puistoalue säilyy lähes alkuperäisassaan Armas Lindgrenin suunnittelema kunnioitetaan. Siitä muodostuu moderni kaupunkikei- das, tapahtumapaikka piknikreikille tai erilaisille ulkoilmatila- suuksille ja konserteille mutta samalla merkittävä tulevaisuuspoten- tiaali. Ulkoalueen käyttöä voi nykyisestäään aktivoida monin tavoin, vaikkapa toteuttamalla Häkälään yleisen saunan.

Laajuuslaskelma ja vertailu tilaohjelmaan

Halkopihan kattamisen lisäksi rakennetaan uutta hyötytilaa noin 2280 m².

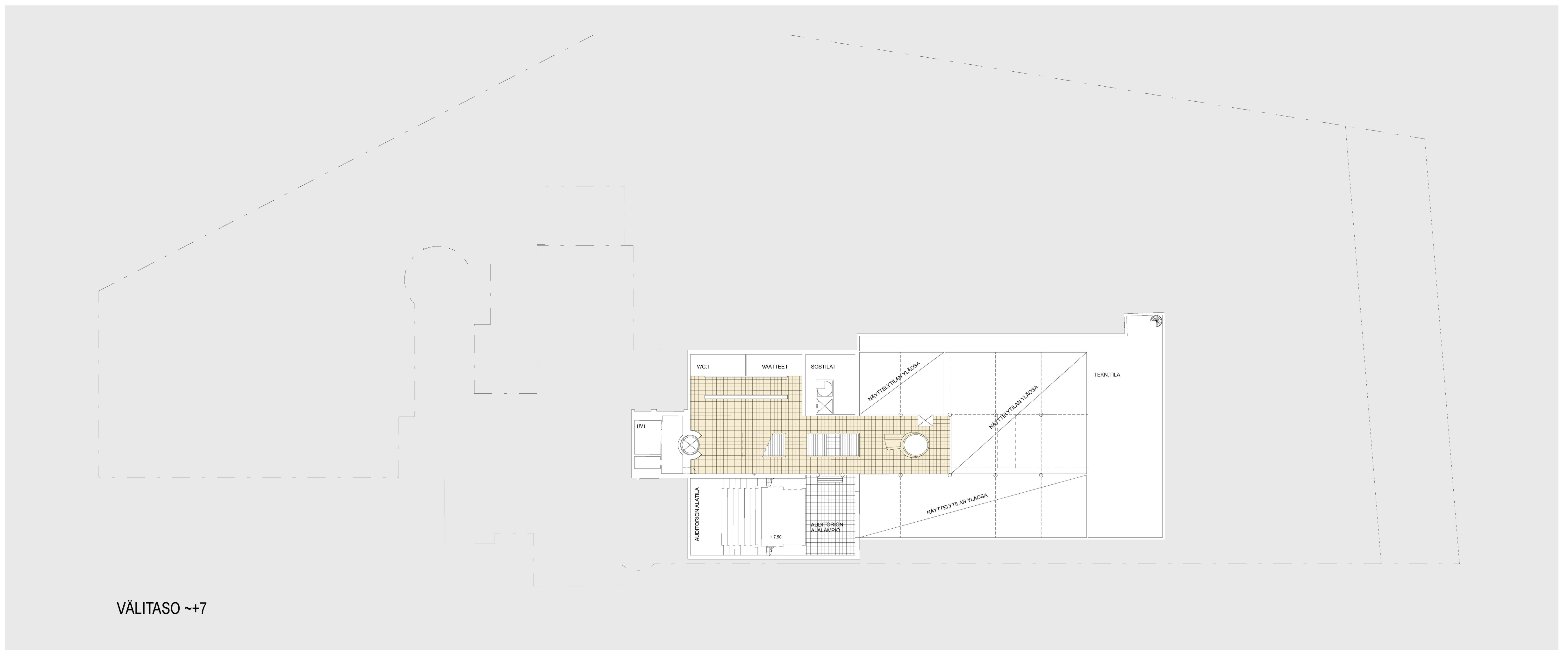
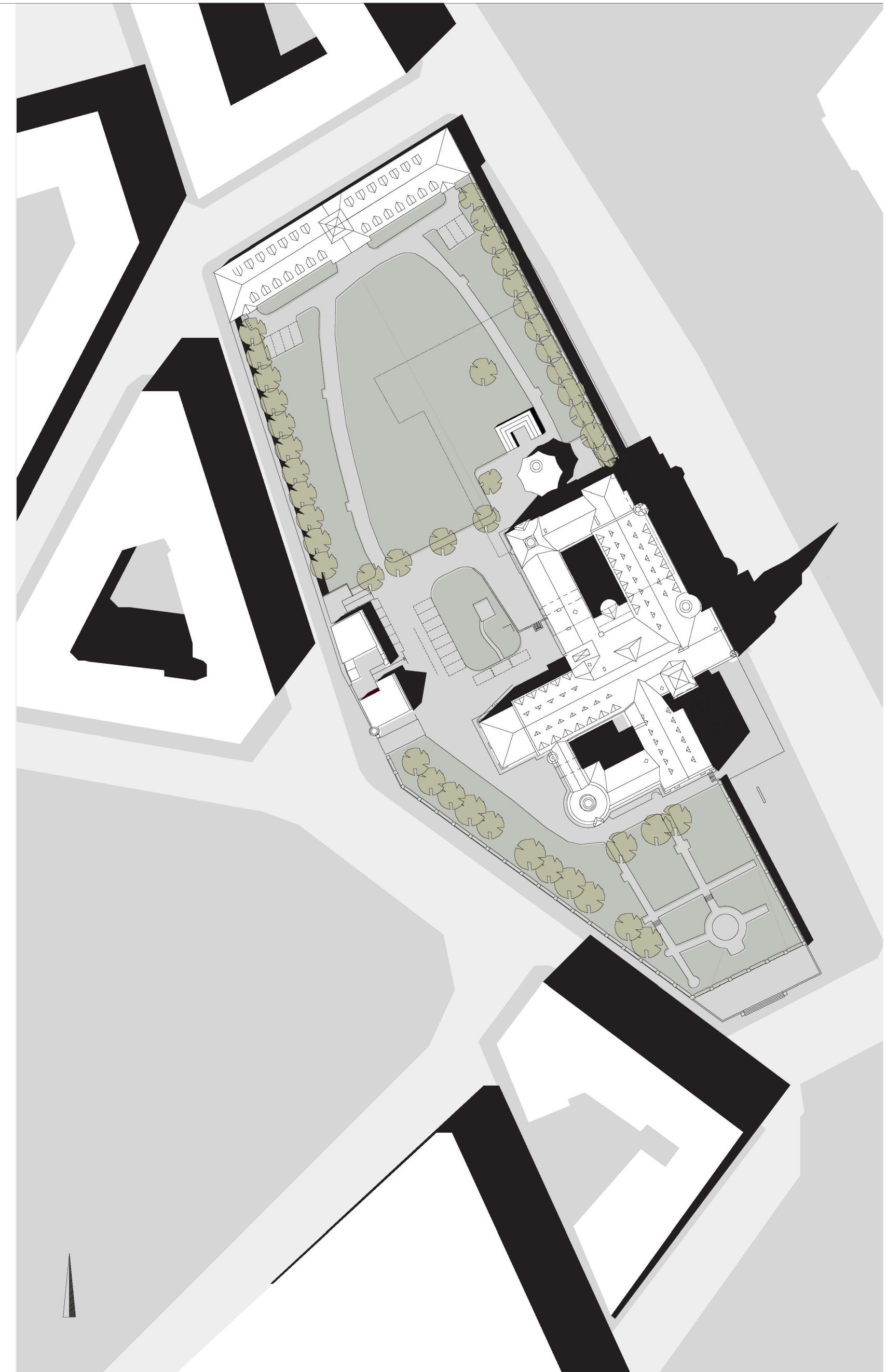
Se jakaantuu seuraavasti ja noudattaa tilaohjelman mukaisia pinta-aloja:

Näyttelytila	1020
Aulatilaa	250 (näyttelytasolla) + 150 (välitasolla)
Puutyötila	200
Näyttelyverstaas	80
Metalliverstaas	20
Museokauppa varastoinen	80 (ohjelmassa 50)
Esintyjen tilat	50
LVISA-konehuoneita	400

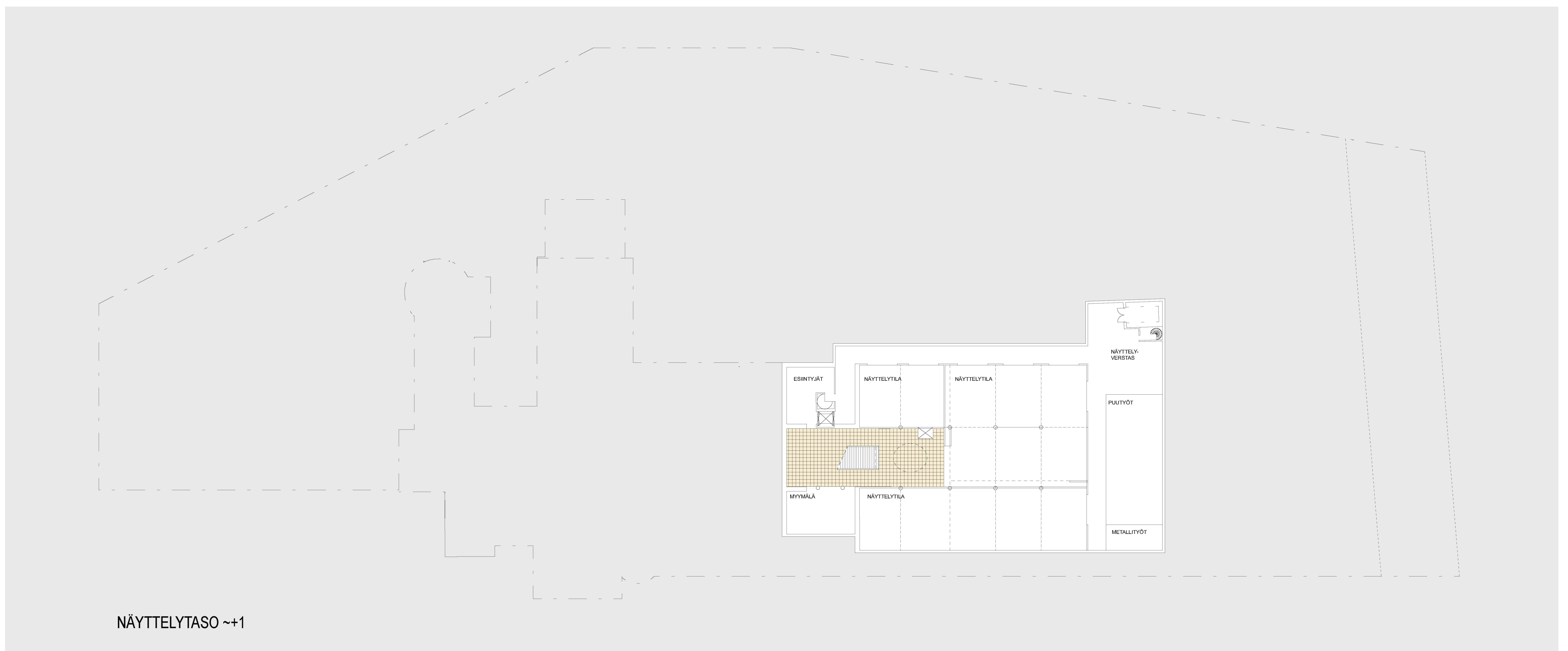
Muilla osin tilat saneerataan jo olemassa oleviin tiloihin.

Rakennustapa ja tärkeimmät pintamateriaalit

Ehdotus ei sisällä eritysrakenteita. Kantavat rakenteet ovat betonia. Sisäänkäyntirakennusta verhoaa kuparinen köynnössäleikkö. Aulatilojen lattiamateriaali on luonnonkivi.



VÄLITASO ~+7



NÄYTTELYTASO ~+1

