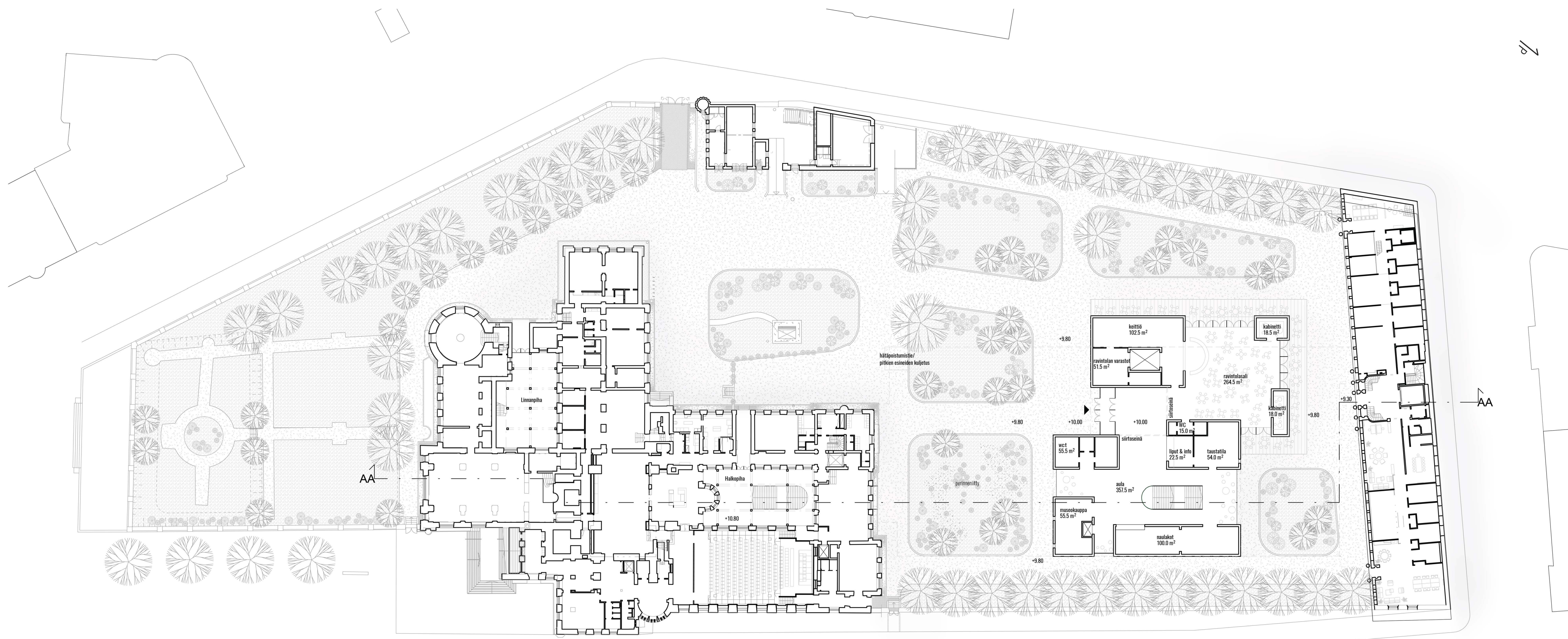




Ilmakuva luoteesta



Näkymä ravintolasta



Ehdotuksen laajennus sijoittuu itsenäisenä rakennuksena Mätiäksenlehtoon. Se koostuu kahdesta pyramidikattoisesta toisiinsa liittyvästä massasta. Siinä missä kansallismuseon päärakennus on saanut inspiraationsa keskiaikaisista linnoista ja sakralirakentamisesta, sen laajennus saa inspiraationsa linnojen piharakennuksista ja rauhaan rakentamisesta. Ehdotuksen ratkaisu pyrkii tuomaan esille suomalaisen rakentamisen perinteitä ylevällä tavalla.

Ehdotuksen lisärakennuksen maantasokerros koostuu suorakulmaisista hirsirakennelmista, jotka rajaavat sisällensä aulatilat ja ravintolasalin. Ratkaisussa on viitteitä umpiöpiharakentamiseen. Massojen ulkomuotoja mukailevat alakatot tekevät sisätiloista tilallisesti kokemukselliset.

Lisärakennuksen katto ottaa muotonsa ympäristön rakennusten katoista. Alakattojen muoto ja kattoikkunat luovat tilallisen kokemuksen aulassa sekä ravintolasalissa. Lounaispuolelle itäpäivän aurinkoon on sijoitettu ravintolan terassi, joka jatkuu ravintolasalin ympäri.

Helposti orientoitava, näyttely- ja tapahtumatilan aulana toimiva yhdyskäytävä liittyy uudisrakennuksen aulatilan Halkopihan. Maanalainen näyttelytila aukeaa pitkältä sivultaan yhdyskäytävään, mahdollistaen tilan jakamisen osiin ja eri osien samanaikaisen käytön.

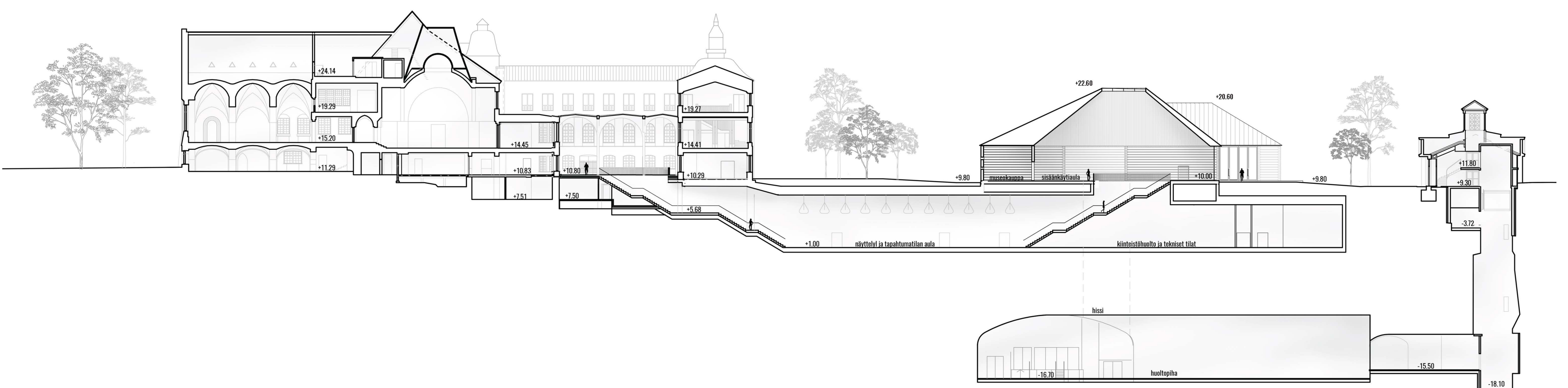
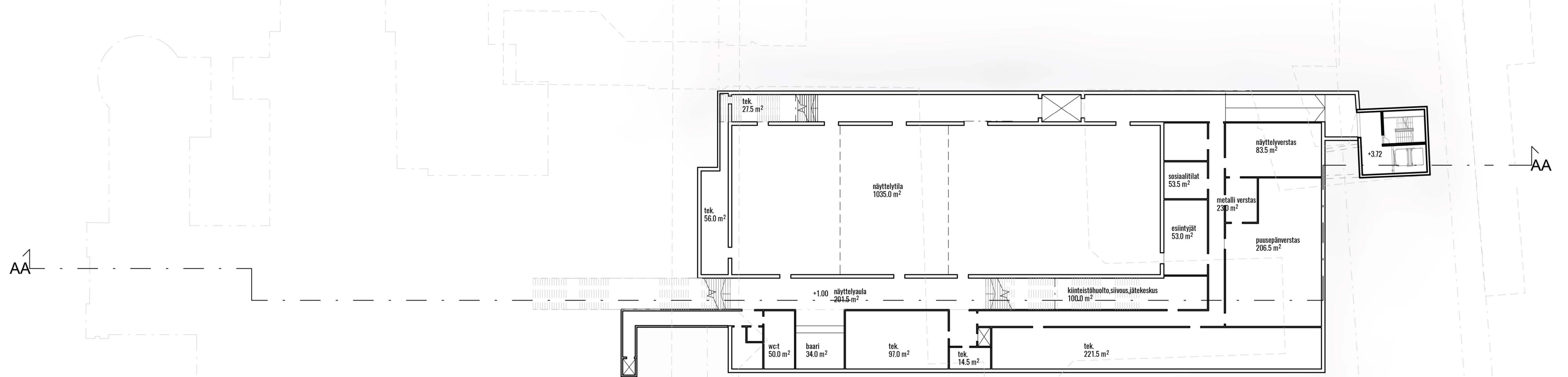
Halkopihan ja Linnapihan on katettu puisten kaarirakenteiden tukemilla lasikatteilla. Puurakenteet saavat muotonsa pihojen ikkuna-aukokuksista.

Ehdotuksessa on käytetty pääasiassa perinteisiä, kestäviä ja kauniisti patinoituvia materiaaleja. Materiaalit viittaavat Suomen historiaan, perinnerakentamiseen ja olemassaolevaan museorakennukseen. Pääasiallinen seinien rakennusmateriaali on mäntyhirsu lohenvyöryturkin yhteen liitettynä. Käytettävän hirren paksuus on 350 mm. Lattioissa käytetään kiillotettua betonia, joka on helposti huollettavissa. Alakatoissa on käytetty vahvattua koivurimoitusta, joka katkee taakseen siirtoseinät ja tarvittavan talotekniikan. Vesikatteenä on käytetty satunnaisjakoista konesaumattua kuparia. Ovenkahvoissa, kaiteissa ja muissa yksityiskohdissa käytetään harjattua messinkiä.

Uudisrakennuksen tilojen järjestelyssä on pyritty tehokkuuteen ja käytävien tarpeen minimoimiseen. Auditorion pohjoispuolelle on lisätty hissi, jolla pääsee olemassa olevan rakennuksen ylempiin näyttelytiloihin, sekä lisärakennuksen maanalaisiin tiloihin.

Lisärakennuksen maanalaisia näyttelytiloja ympäröivät toisella puolella yleisötilat ja toisella huoltokäytävä, josta pääsee huoltohissiin. Huoltohissillä pääsee suoraan maantasokerroksen ravintolan varasto- ja tukitilaan, vähentäen käytävien tarvetta. Pitkien esineiden kuljetus maanalaisiin näyttelytiloihin järjestetään huoltokäytävän kautta pihan hiekkä-alueella olevan motorisoidun luukun avulla.

Uudisrakennuksen tilojen jakamiseen käytetään alakatoista laskettavia siirtoseiniä.



Pirtti

Kansallismuseon lisärakennuksen arkkitehtuurikilpailu



Näkymä laajennuksen sisäänkäynnille



Näkymä Halkopihalta kohti laajennusta



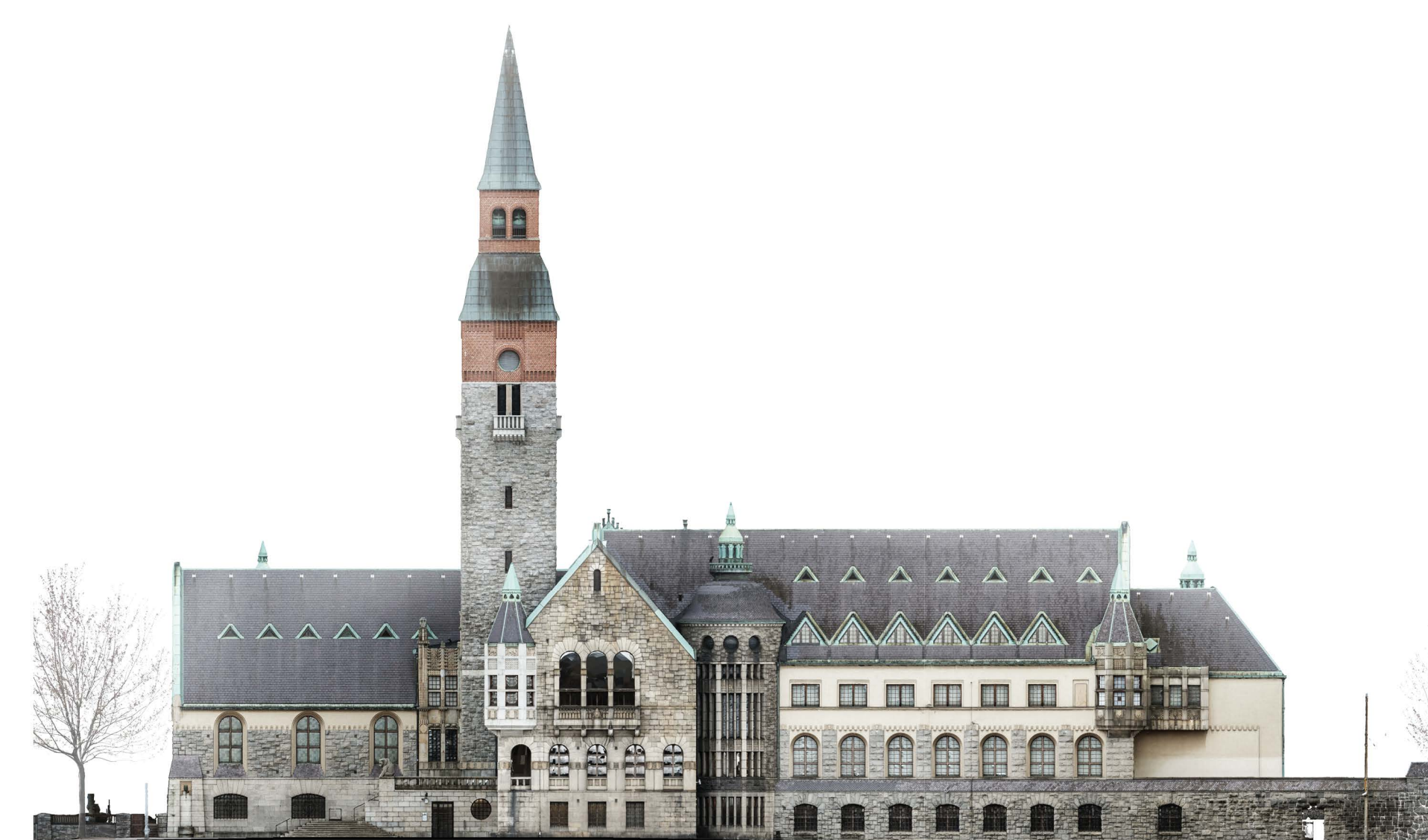
Asemapiirros 1:1000

Laajuuslaskelma ja vertailu tilaohjelmaan

	tilaohjelma (m ²)	ehdotus (m ²)	erotus (m ²)
Julkinen vyöhyke			
Sisäänkäyntitila ja asiakaspalvelutilat	300	357,5	-57,5
Näyttely- ja tapahtumatila	1000-1200	1035	-35 - 165
Näyttely- ja tapahtumatilan aulatilat	200	201,5	-1,5
Museokauppa	50	55,5	-5,5
Ravintolasali ja kahvilatilat	300	264,5	35,5
Naulakotila ja lokerit	100	100	0
Yleisö-wc:t	100	120,5	-20,5
Sisäinen vyöhyke			
Ravintolan keittiö	100	102,5	-2,5
Ravintolan varasto- ja tukitilat	50	51,5	-1,5
Asiakaspalvelun taustatila	50	54	-4
Puusepänerastas	200	206,5	-6,5
Näyttelyerastas	80	83,5	-3,5
Metallierastas	20	23	-3
Henkilökunnan sosiaalitilat	50	53,5	-3,5
Taustatilat			
Esiintyjien taukotila ja pukuhuone	50	53	-3
Liikennetilat, poistumistiet, yhdyskäytävät	500	310,5	189,5
Tekniset tilat	400	416,5	-16,5
Kiinteistöhuollon valvomo sekä siivous- ja jätekeskus	100	100	0

Kerrosalaskelma:

Maantasokerros 1245 k-m²
 Näyttelytakerros 2792 k-m²
 yht. 4037 k-m²



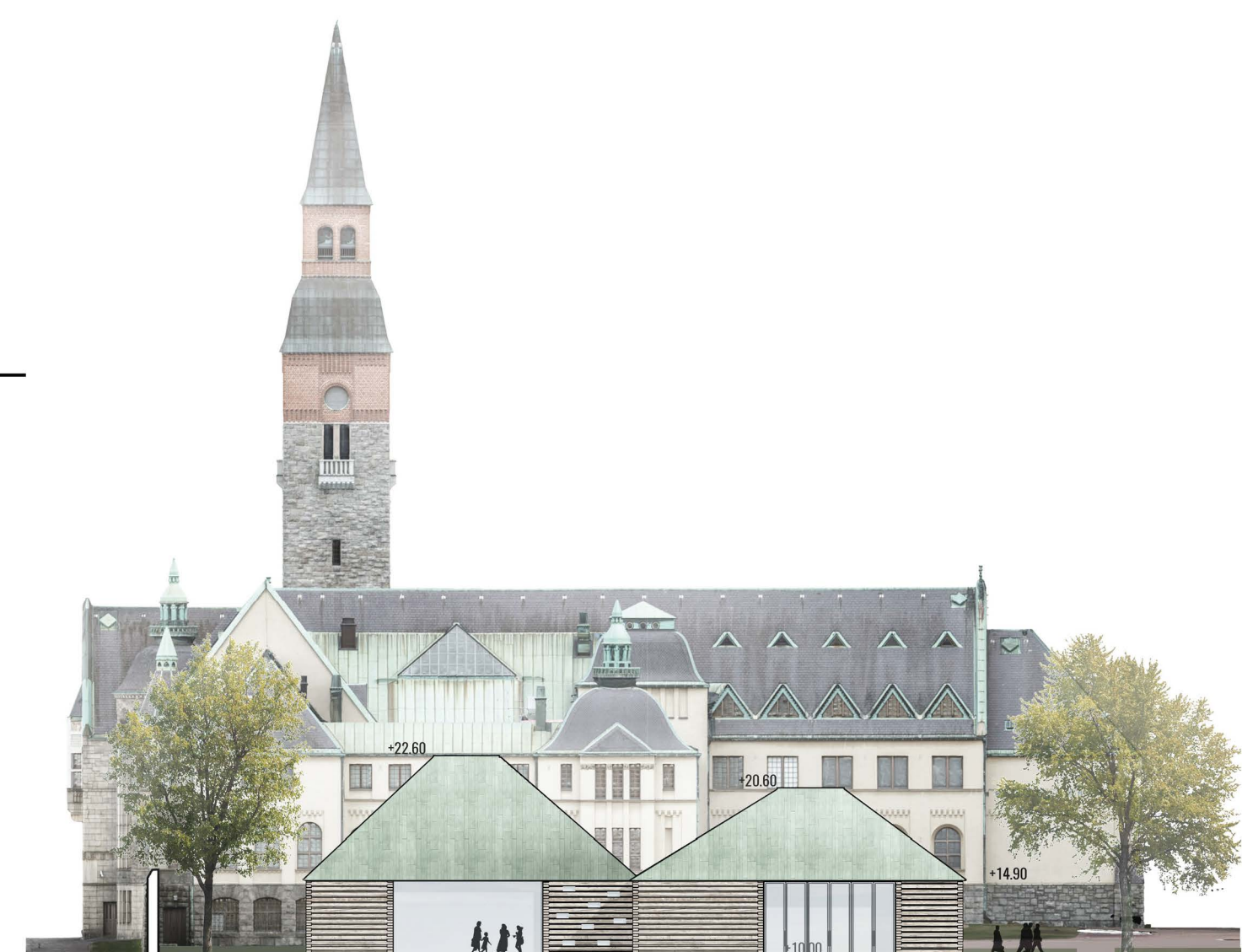
Julkisivu itä 1:400



Julkisivu länsi 1:400



Julkisivu etelä 1:400



Julkisivu pohjoinen 1:400

Pirtti

Kansallismuseon lisärakennuksen arkkitehtuurikilpailu