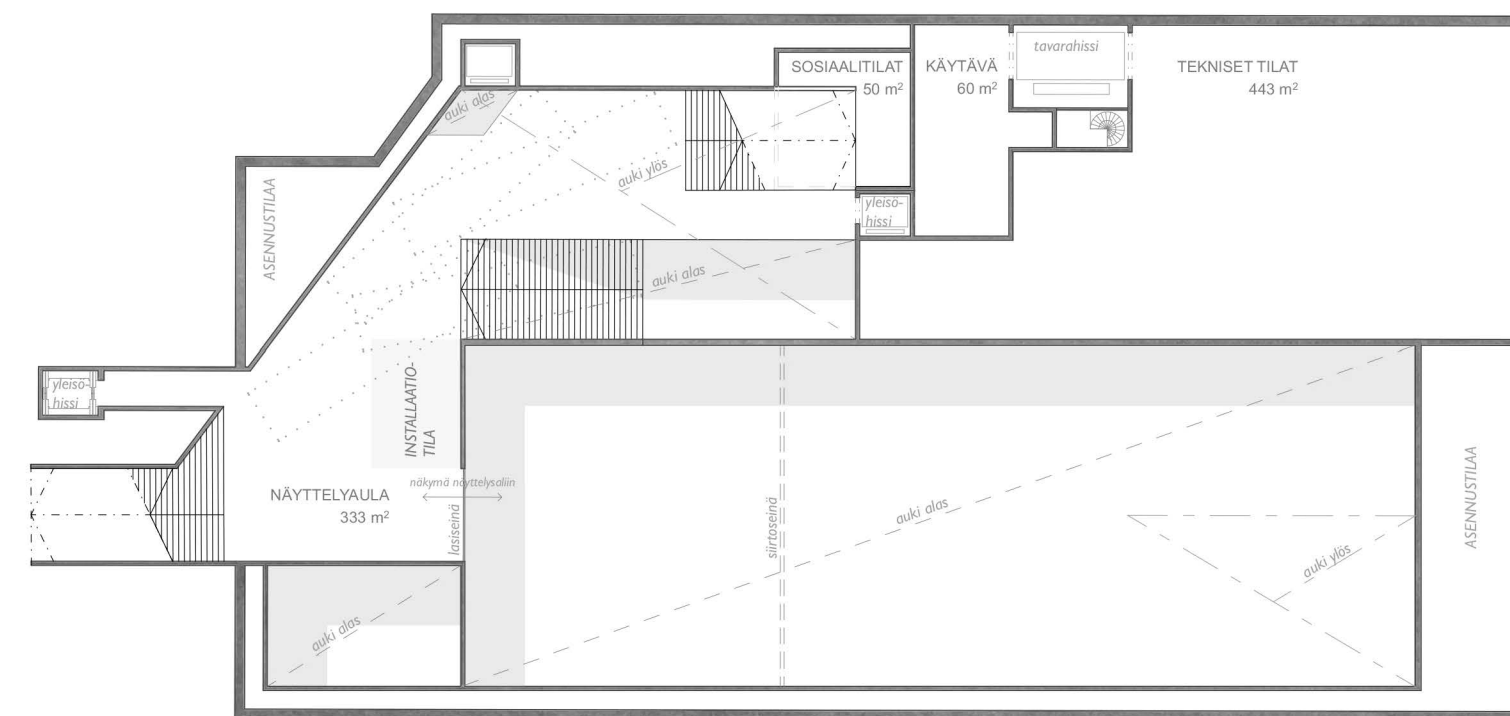
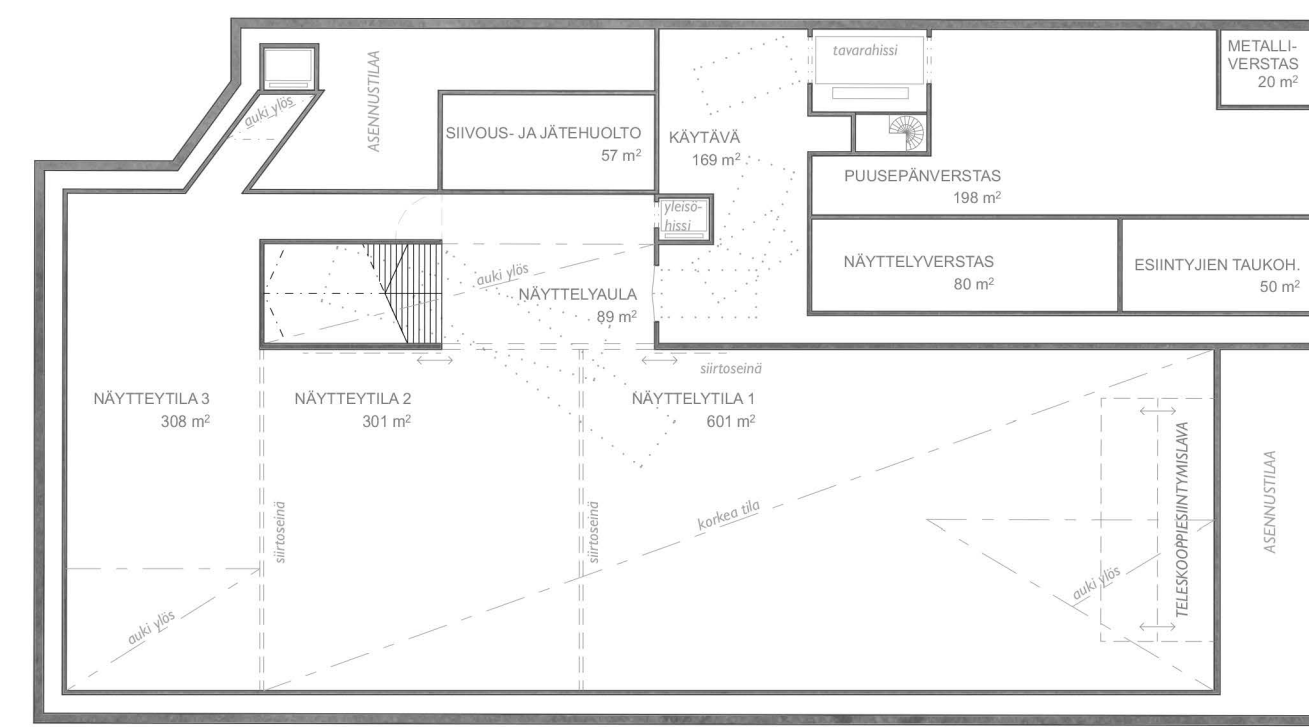


Leikkaus B-B 1/400



Pohjapiirros arkaditaso 1/400



Pohjapiirros näyttelytaso 1/400



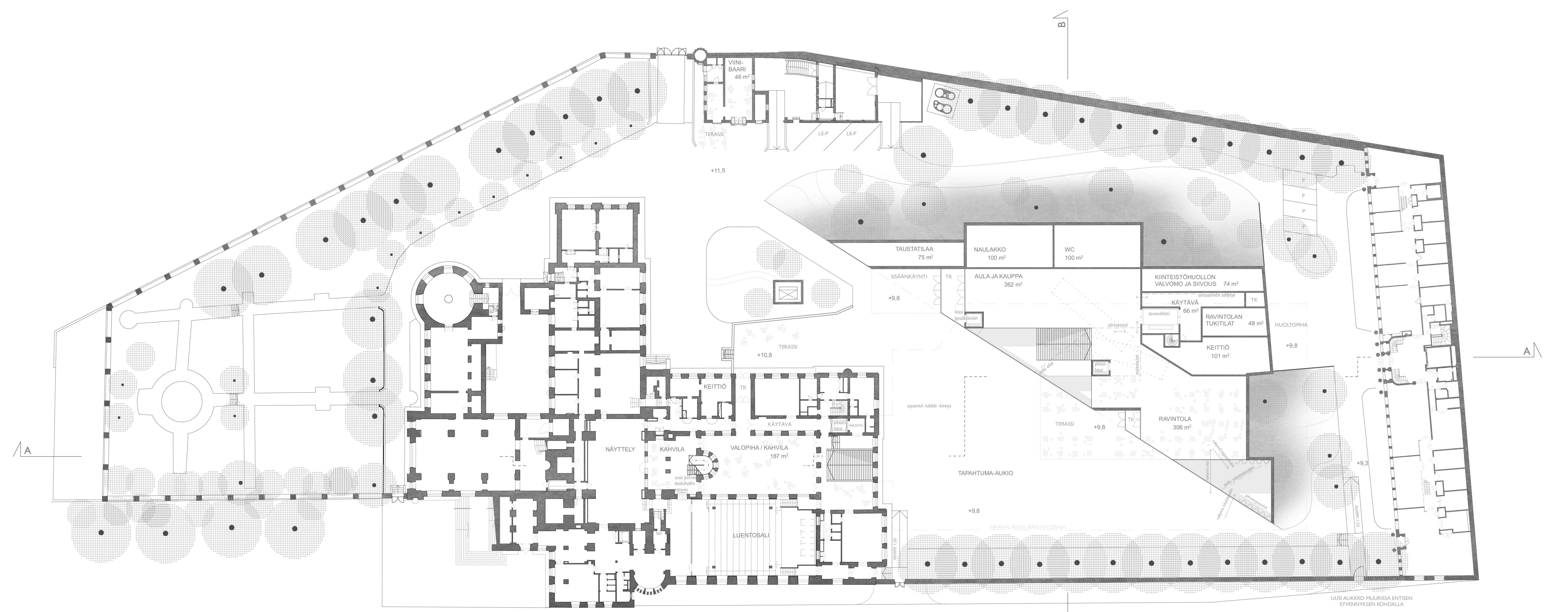
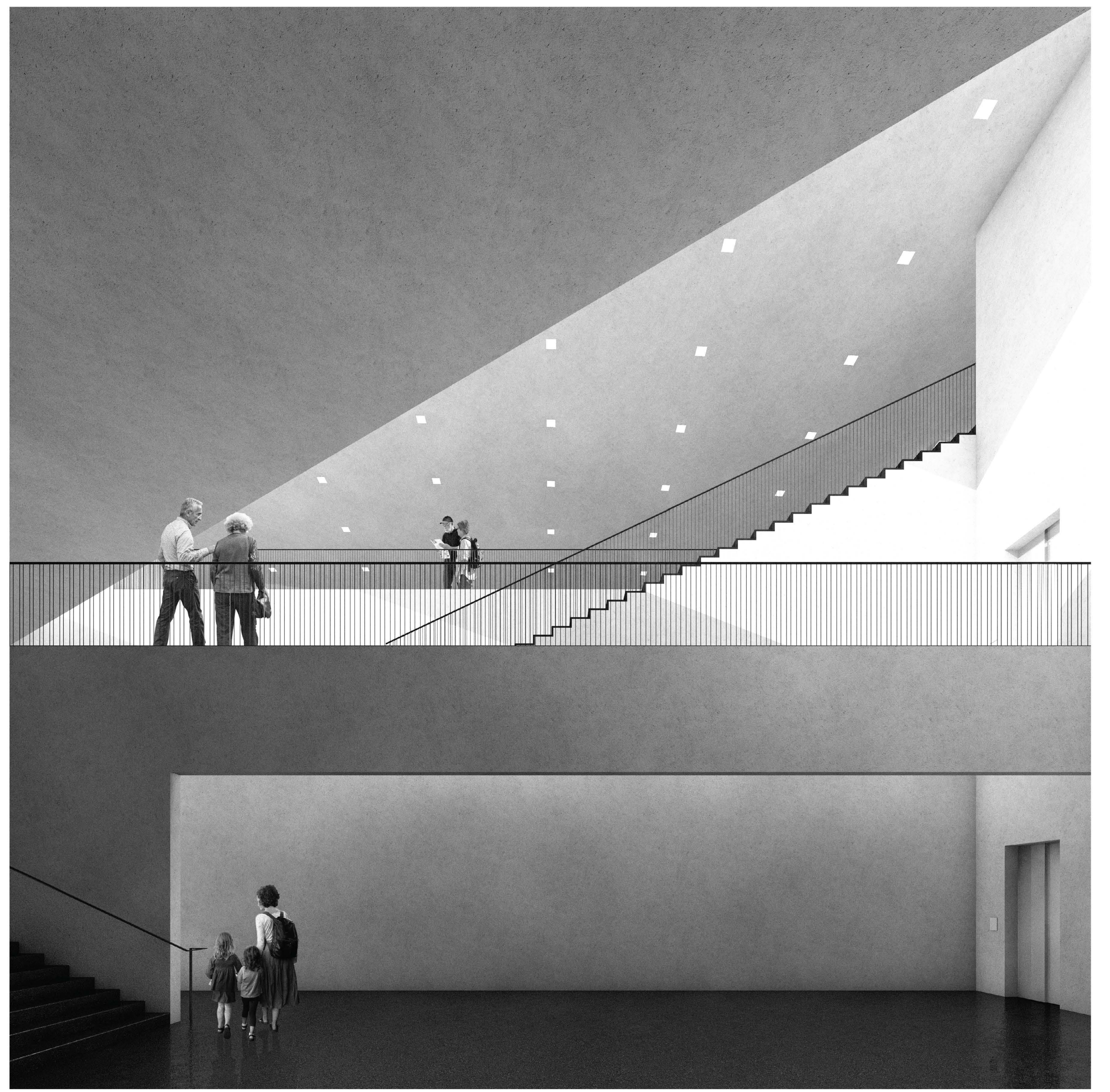
Julkisivu itään 1/400

Julkisivumateriaalit:
 1. Kirkas Lasi
 2. Opaalautustainen lasi
 3. Valkobetoni

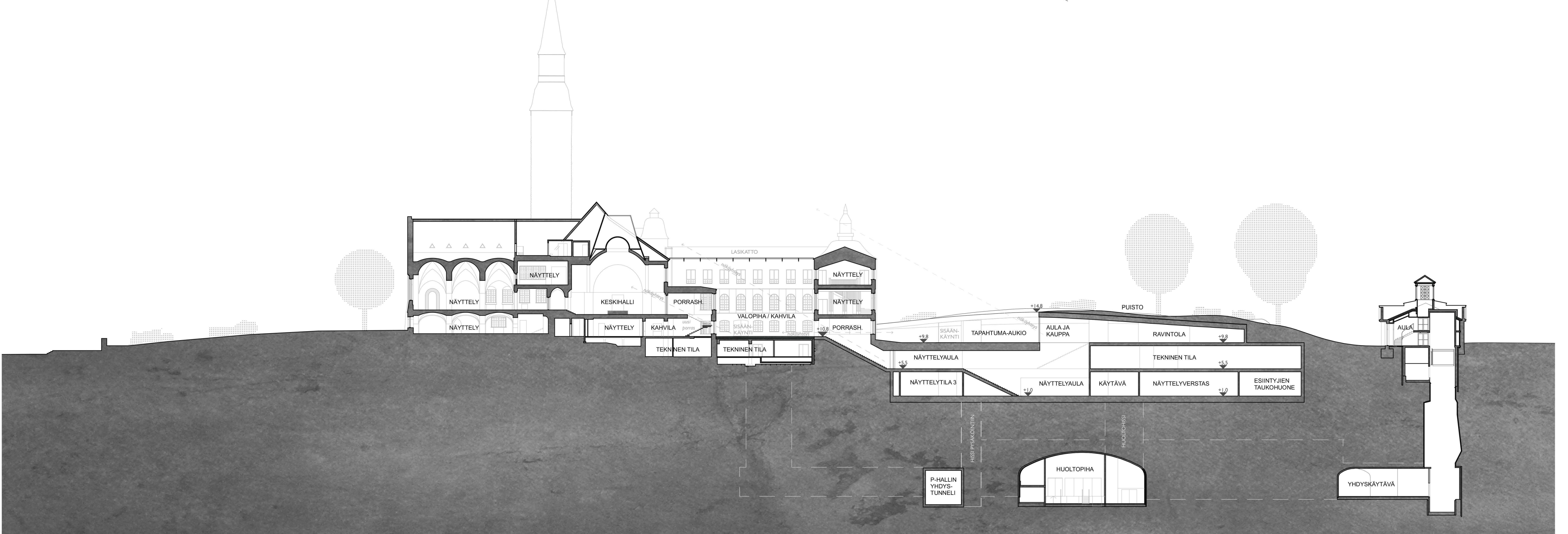


Asemapiirros 1/1000





Pohjapiirros katutaso 1/400
Leikkaus A-A 1/400



UUSI KANSALLINEN ONAVUUS

Gesellus, Lindgren ja Saarisen suunnittelema Kansallismuseo on luonut käsitystä Suomen historiasta, suomalaisuudesta ja suomalaisesta arkkitehtuurista. Rakennus ja myös museotoiminta ovat muuttuneet ajan kuluessa. Suomensukuisten kansojen esittelytilat ovat korvautuneet luentosalilla ja näyttelyiden fokus on siirtynyt historiasta kansalliseen.

Emme tunne tulevaisuutta.

Avaus on avoin tulevaisuudelle. Avaus on keskustelualusta.

Avaus antaa Kansallismuseon vanhan rakennuksen olla itsensä. Avaus on muu.

TILAT

Vaiko museo

Pohjoispään tavarahissi avataan yleisölle ja muutetaan kulkemaan uudelle arkaditasolle asti. Hissillä Halkopihan länsipuolella pohja- ja ensimmäisessä kerroksessa kulkevat käytävät avataan yleisölle.

Kulku museon pääsisäänkäynnin ja laajennuksen välillä on selkeä ja mieleenpainuva. Ensimmäisen kerroksen keskialueen ja Halkopihan välissä olevasta huoneesta avataan portaat alapuolen kahvilaan. Kapeiden teräspalkkien tulema lasiteite luo Halkopihassa museon eri osat yhteen sitovan avoimen keskustilan, jonne voi istahtaa hengähtämään tai pistäytyä tapaamaan ystäviä. Halkopihalle johtava kongi muutetaan sisäänkäynniksi

ja samalla luodaan uusi ympäristöinen reitti kahvilan ja museon pihan välille. Toisen kerroksen parvekekäytävä avataan uudelleen parvekkeeksi.

Halkopihan pohjoispään kolme ikkunaa avaretaan oviksi, joiden takaa laskeutuvat portaat Avauksen arkaditasolle.

Linnapihalle ei tehdä rakenteellisia muutoksia. Pihan toimintaa kehitetään ulkonäyttely- ja tapahtumailana.

Avaus

Avaus jakaantuu maanpäälliseen kerrokseen, uuden ja vanhan yhdistävään arkadikerrokseen ja näyttelykerrokseen.

Sisäänkäyntialue ja ravintola ovat avoimia yhtenäisiä tilaa, josta aukeaa näkymä alempiin kerroksiin. Aulia ja ravintola rajaavat tarvittaessa siirtoseinillä sisäisiä hissejä ja portaita, mikä mahdollistaa rakennuksen erittäin aukioita. Aulan taulukaapista on yhteys hissillä pysäköintilokeroon tarvittaessa museon aukioloajoista riippumatta. Naulakko ja WC-tilat sijoitetaan aulan yhteyteen.

Sisäntuloalusta laskeutuva portaat arkadikerrokseen, josta on kulku näyttelykerrokseen ja vanhaan museoon. Arkadikerroksen tilat toimivat näyttelyaluna sekä installaatioaluna vaihtuville projekteille.

Näyttelykerros jakaantuu kolmeen näyttelysaliin, joiden kaikki ovat yhdistettävissä yhtenäiseksi tilaksi siirtoseinä avamalla. Jokaisa sala voidaan myös säätää muista irrallaan oman sisäänkäynnin kautta siirtoseinän sulkemalla.

Hissit ja portaat on sijoitettu siten, että kokemus museon tiloissa liikkumisesta on samanarvoinen riippumatta kulkuvästä. Liikuntaeste ei ole este museon tilojen

yhdenvertaiselle kokemisele. Avarat ja selkeät kulkutilat sekä peikat näkymälinjat auttavat suunnistamaan uusissa tiloissa sekä tilojen välillä.

Avauksessa julkinen on erotettu yksityisestä. Museokävijät sekä museon sisäinen huolto eivät riistää. Museokävijän kokemus on häiriötön ja hallittu. Yhde laila museon ylläpito on tehokasta tulojen oman työyhteisön avulla. Tekniset tilat sijoitetaan pääosin arkaditasolle. Näyttelysali kiertävä kapea tila toimii sähkö- ja LVI-reitinä. Pajatilat ovat näyttelykerroksessa. Kallioilosta nouseva huoltohissi- ja portaat toimivat henkilönnän ja logistiikan reittinä, joka on suljettu yleisöltä.

YMPÄRISTÖ

Avaus sijoituu pääosin maan alle vanhan museorakennuksen pohjoispuolelle. Rakennus jakaa pihan jättien toisen puolen intimiksi puistoksi ja luoden toista avoimen tapahtuma-alueen.

Mannerheimintienpuoleisen muurin pohjoispäässä yksi muurin syvennys avataan uudelle esteettömäksi reitiksi tornille. Samalla syntyy kokonainen uusi kulkureitti viisitoista museon puutarhan peikki Mannerheimintietä Museokadulle. Oleva reitti Mannerheimintietä museon pohjoispuolelle muutetaan esteettömäksi korvaamalla portaat luisalla.

Vajaikätyössä oleva Häkälä muutetaan alkuvuonelin ja käsiyöluulin keskityneeksi baariksi. Halkopihan kahvila, Häkälän baari ja Avauksen ravintola avautuvat yhteiselle pihalle. Kolme terrassia elävöittävät pihaa myös iltaisin ja johdattavat satunnaisen kävijän tutustumään myös museoon.

Avauksen ja Vaunuvajän välisellä pienellä huoltopihalla on yhteys museon tavarahissille ja ravintolan taustatiloihin. Raskas huoltoilukenne kulkee kallioiltoissa olevan huoltopihan kautta.

Pysäköintipaikat poistetaan pääosin museon pihalta. Museon työntekijöiden ja museokävijöiden pysäköinti opastetaan maanpäälliseen pysäköintilokeroon, jonne on uusi hissiyhteys Avauksen sisäänkäynnin yhteydessä. Vaunuvajän länsipuolella on jätetty neljä paikkaa ravintolan ja museon logistiikan lyhytkäiseen pysäköintiin ja tarvittaessa henkilönnän esteettömiksi paikoiksi. Häkälän huoltopihan viereen tehdään kaksi esteetöntä pysäköintipaikkaa museovieraille.

MATERIAALIT, RAKENNETTAUVUUS, EKOLOGIA

Avaus sijoituu pääosin maan alle. Muurin sisäpuoliset puurivit säästetään. Avaus toteutetaan pääosin betonista. Lattiat ovat tummaa mosaikkibetonista ja muut näkyvät pinnat mattalohkua valkobetonista. Julkisivat museota kohden ja huoltopihalle ovat lasia ja valkobetonista.

Katso istutetaan osaksi puutomaista pihaa. Riittävästi paksuudella varmistetaan kasvualusta penssille. Sijoittaminen pääosin maan alle vähentää lämmitys- ja jäähdytystarvetta rakennuksessa ja edesauttaa näyttelytilojen olosuhteellintaa.

Vanhan rakennuksen ja Avauksen välinen piha päällystetään ristipäähäkatulla vaihtelevan värisillä graniittilohkareilla vanhan rakennuksen squared rubble -ladontaa mukailien, mutta suurennettuna. Avauksen aulan ja ravintolan edustat toteutetaan valkobetonista.

LAAJUUSLASKELMA JA VERTAILU TILAOHJELMAAN

| | TLAJOHJELMA | AVAUUS |
|---|-------------|--------|
| SISÄNKÄYNTIALUE JA ABIAKASPAIVELUTILAT | 300 | 300 |
| NÄYTTELY- JA TAPAHTUMATILAT | 1200 | 1210 |
| NÄYTTELY- JA TAPAHTUMATILAN AULATILAT | 200 | 422 |
| MUSEOKAUPPIA | 50 | 62 |
| NÄYTTELYVERSTAS | 50 | 308 |
| METALLIVERSTAS | 20 | 20 |
| HEIKKILÄN BOKSIALUE | 50 | 50 |
| ESIBENTYJEN TALKOTILA JA PUKUHUONE | 50 | 50 |
| LIKENNETILAT, POISTUMISREITIT, YHDYSKÄYTTÄVÄT | 500 | 286 |
| TEKNINEN TILA | 400 | 443 |
| KIRJASTONHUOLLON VALVOMO SEKÄ BIVOUUS- JA JÄTEKIRJURI | 100 | 131 |
| YHTEENSÄ | 3850 | 3991 |

