

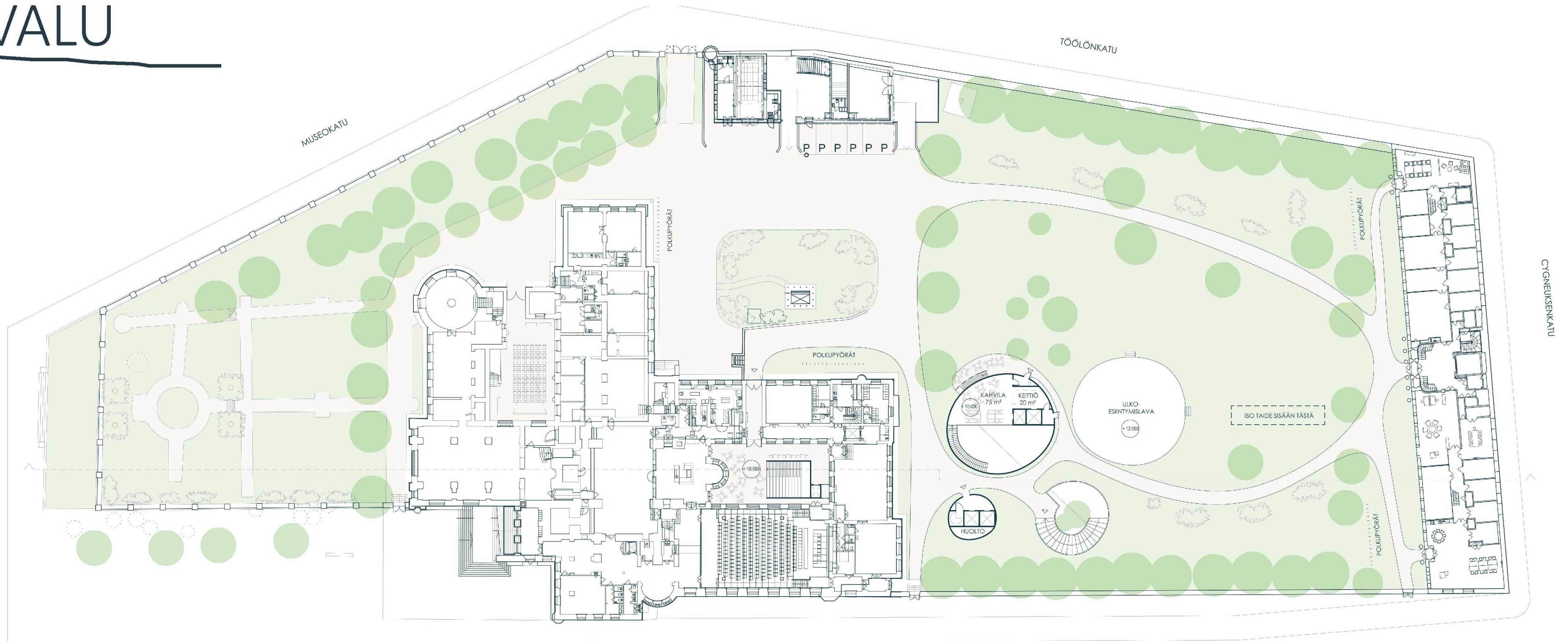


NÄKYMÄ ULKOA



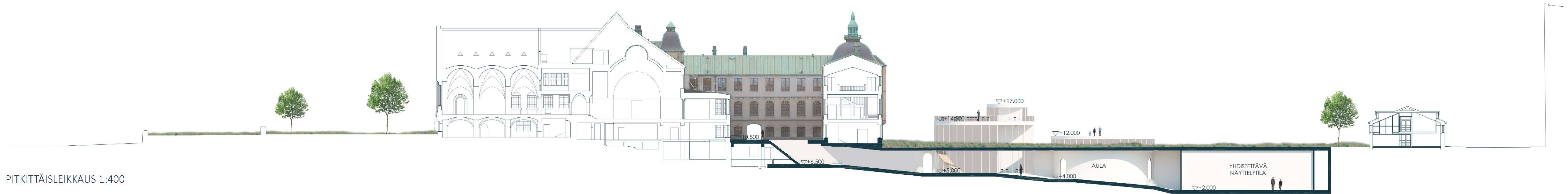
NÄKYMÄ AULASTA

VALU



MAANTASOKERROS 1:400

MANNERHEIMINTIE



PITKITTÄISLEIKKAUS 1:400

PÄÄPERIAATTEET

Lisärakennus sijoittuu pääosin maan alle, se nimensä mukaisesti valu museon sisäpihalta, Halkopihalta, pohjoisenpuoleiselle pihalle jossa se nousee osittain maanpinnalle.

Uuteen lisäosaan on kaksi pääsisäänkäyntiä, ensimmäinen on katetun Halkopihan kautta, johon pääsee joko olemassa olevan museon tiloista tai Töölönkadun puoleisesta portista. Toinen sisäänkäynti on pohjoisella pihalla, joka palvelee etenkin pihatapahtumiin osallistuvia asiakkaita ja Mannerheimintien suunnasta tulevia kävijöitä. Halkopiha ja pohjoinen piha-alue yhdistämällä saadaan suuri osa museon piha alueesta aktivoitua. Katetun Halkopihan kautta saavutaan portaita pitkin sisään lisäosaan. Näillä istumaportilla on mahdollista pitää kokouksia, luentoja tai vaikkapa museon esittelyjä vierailijaryhmille. Portaiden lähellä on hissi, joka toimii samalla olemassa olevan museon vierailijahissinä. Pian portaiden jälkeen lattia alkaa viettää alaspihin kohti lisärakennuksen päätiloja, joista on yhteys pohjoiselle pihalle.

Lisäosan kalteva lattia kuljettaa vierailijan narikan, asiakaspalvelun, ravintolan ja muiden palveluiden läpi näyttelytiloihin. Lattian lisäksi myös seinien pyöreät muodot ohjaavat tilan asiakasvirtoja. Katon aukoista tulee runsaasti luonnonvaloa maanalaisiin tiloihin.

Lisäosaa on mahdollista käyttää moneen tarkoitukseen. Kaikki uuden rakennuksen yleisötilat ovat erikseen suljettavissa

ja avattavissa. Näin tarvittavat tilat ovat käytettävissä myös museon aukioloaikojen ulkopuolella. Lisäosa yhdistyy auditorion kahdesta tasosta: Halkopihan tasosta kuten ennenkin, sekä alemmasta kerroksesta, jolloin kulku auditorion ja lisäosan päätilojen välillä on sujuvaa.

Sijoittamalla pihatointoja Museon pohjoiselle pihalle työntyville katoille jää muu piha käytettäväksi erilaisille tapahtumille. Näyttelytilan katto toimii ulkotapahtumien esiintymislavana ja kokoontumispaikkana. Kaksikerroksisen ravintolan maan tason kerros palvelee muitakin kuin museon vieraita. Siihen on esimerkiksi helppo tulla lounaalle tai hakemaan evästä tapahtuman aikana. Kaikille avoimelta kattoterassilta on hyvä katsella pihan tapahtumia ja esityksiä. Rauhallisella Linnapihalla on mahdollista järjestää ulkoilmaelokuvia. Ympäröivä rakennus antaa teatterille suojaa, eikä irtokalustein järjestettävä toiminta vahingoita arvokasta pihaa, mutta takaa sen aktivoinnin.

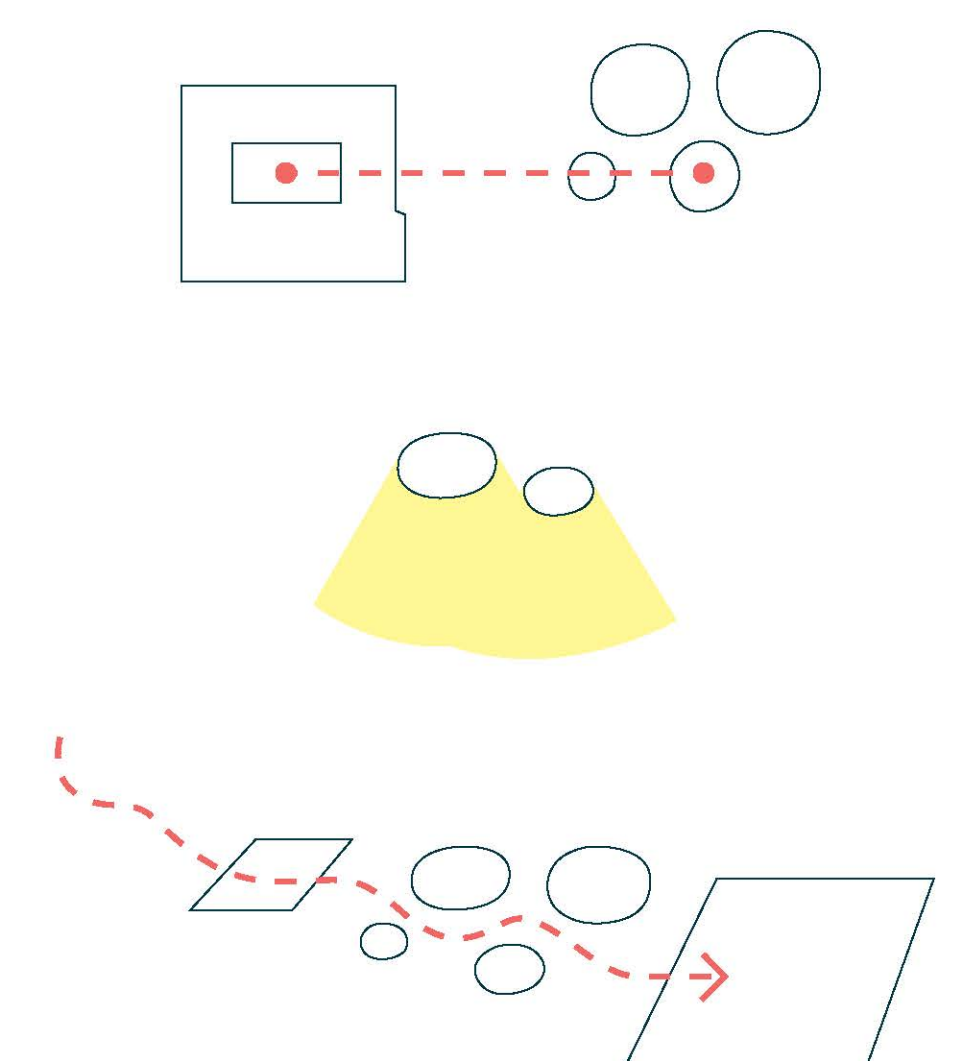
Tontin reunustavat puuvivostot pyritään suojelemaan ja niiden ympärille on suunnitelmassa jätetty tilaa. Pohjoisen pihan keskellä on mahdollista kasvattaa pienempiä puita ja pensaita. Pihan muuriin tehdään toinen aukko Mannerheimintien puolelle, jotta museon piha on helpommin saavutettava myös Töölönlahden kävelyreitillä.

Uuteen lisäosaan pääsee ulkotilojen lisäksi parkkihallista, jo-

hon yleisöhisit ovat yhteydessä. Parkkihallin sisäänkäynnin yhteydessä on myös bussien jättöaluri. Näyttelyesineet ja muu tarvittava tavara tulee sisään huoltohisin kautta, joka sijaitsee sille jo louhitussa kohdassa. Isot taideteokset laskeaan pohjoisen pihan luukun kautta suoraan näyttelytilaan. Hissiyhteys olemassa olevaan museoon on sijoitettu Halkopihan nurkkaan hieman irti ulkoseinistä, jotta arvokkaita vanhoja rakenteita jouduttaisiin muokkaamaan mahdollisimman vähän. Käynti hissistä vanhoihin tiloihin yleisissä kerroksissa tapahtuu pienellä yhdyssillalla. Autolla ei ole tarkoitus ajaa enää pohjoisen pihan puolelle, jonka parkkipaikat on korvattu pyöräpaikoilla.

Lisärakennuksen tärkein materiaali on terveellinen ja ekologinen hammupbetoni, jonka sisällä on puuranka. Betonin pinta on viimeistelty valkoisella kalkilla, joka soveltuu hyvin maanalaisiin tiloihin desinfioiden ja estäen homesienten muodostumisen. Rakennetta on myös helppo korjata ja muokata, mikä takaa sille pitkän käyttöiän. Kalkin valkoinen väri antaa tilaa valon, varjojen ja muotojen kokemiselle tiloissa. Lasiseinien ansiosta museoon pääsee kurkistelemaan pihan puolelta. Pienempään valoisaan näyttelytilaan näkee sisälle, isompi, jaettava tila, taas on suojattu katseilta ja auringonvalolta.

Rakennus pysyy nelioitään annetussa tilaohjelmassa.



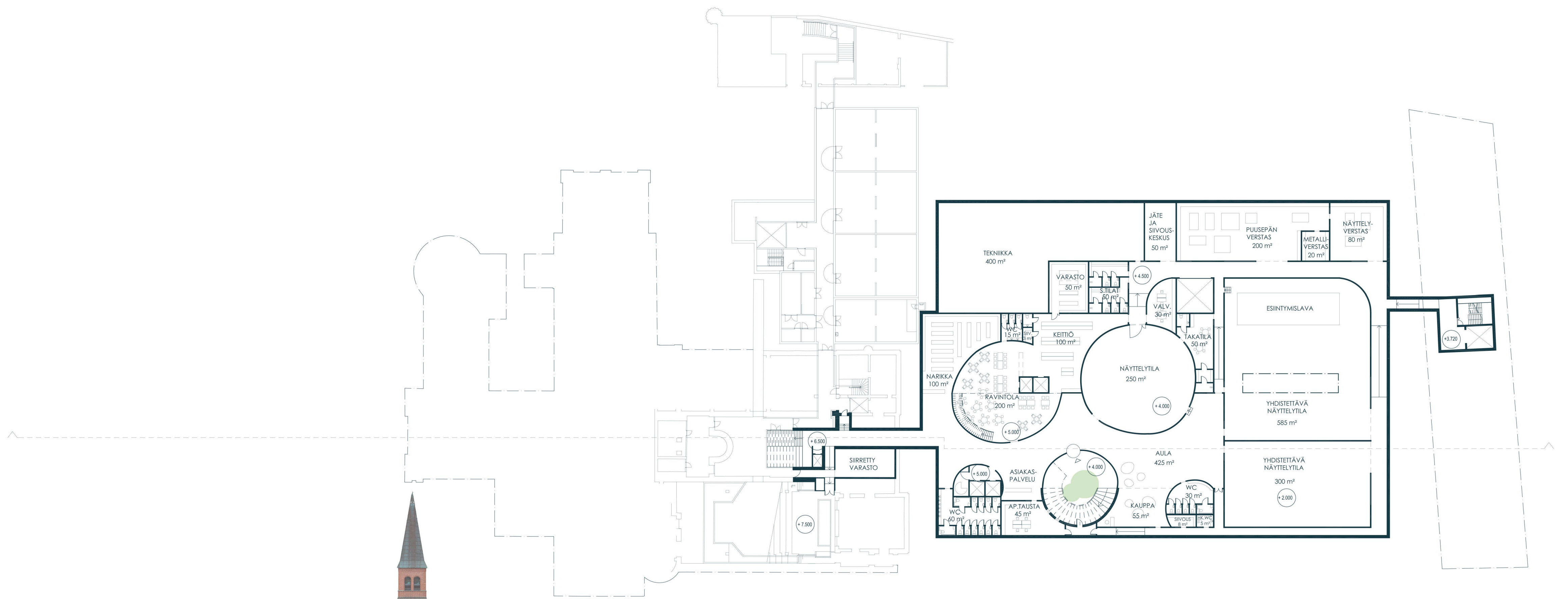
Konseptikuvat suunnitelman pääteemoista. Ylinä pihajen yhdistäminen, keskimmaisena aukoista sisään tulivoiva valo, alimpana asiakasvirtojen ohjaaminen lattian kallistuksella ja pyöreillä muodoilla.



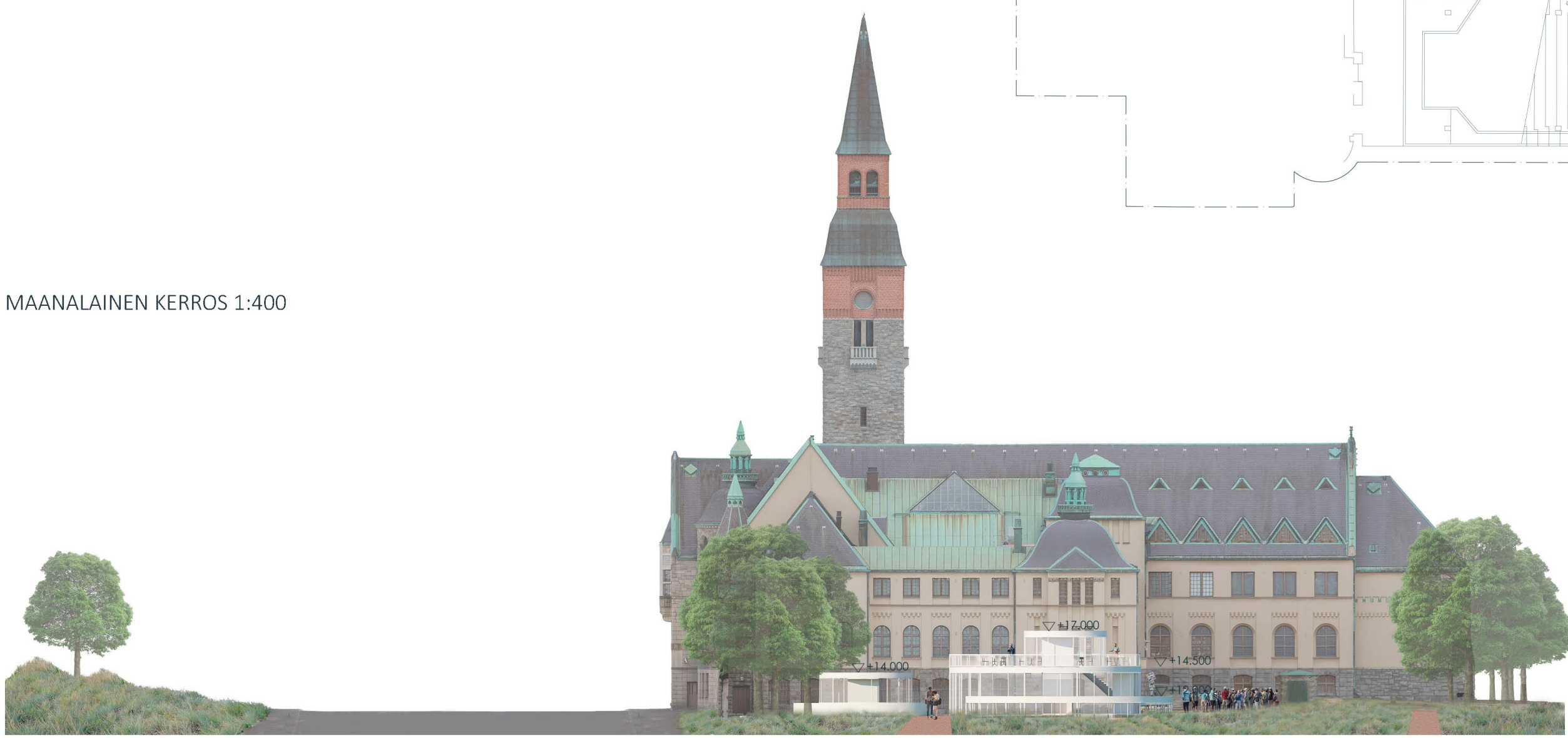
NÄKYMÄ PIALTA



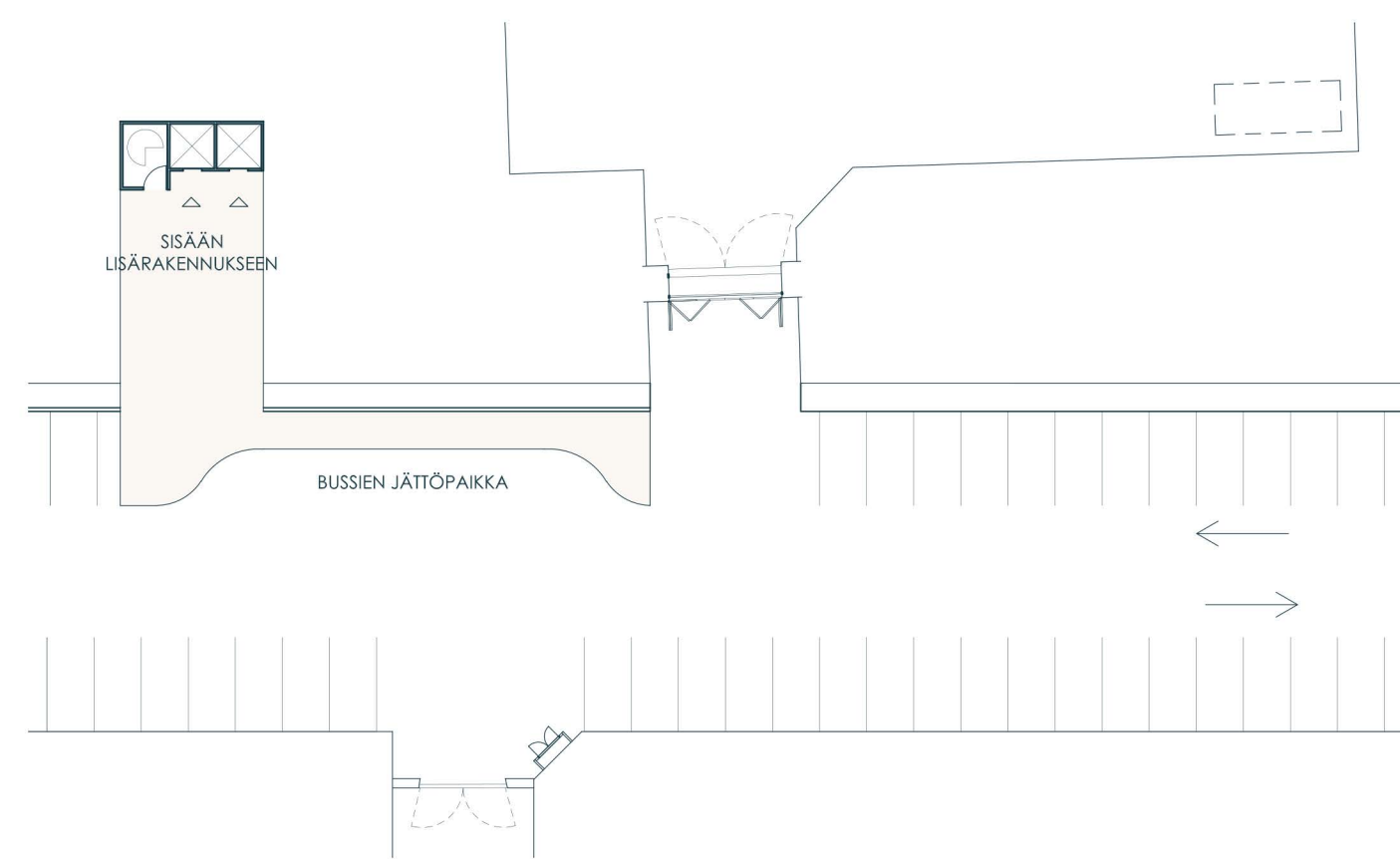
NÄKYMÄ NÄYTELYTILASTA



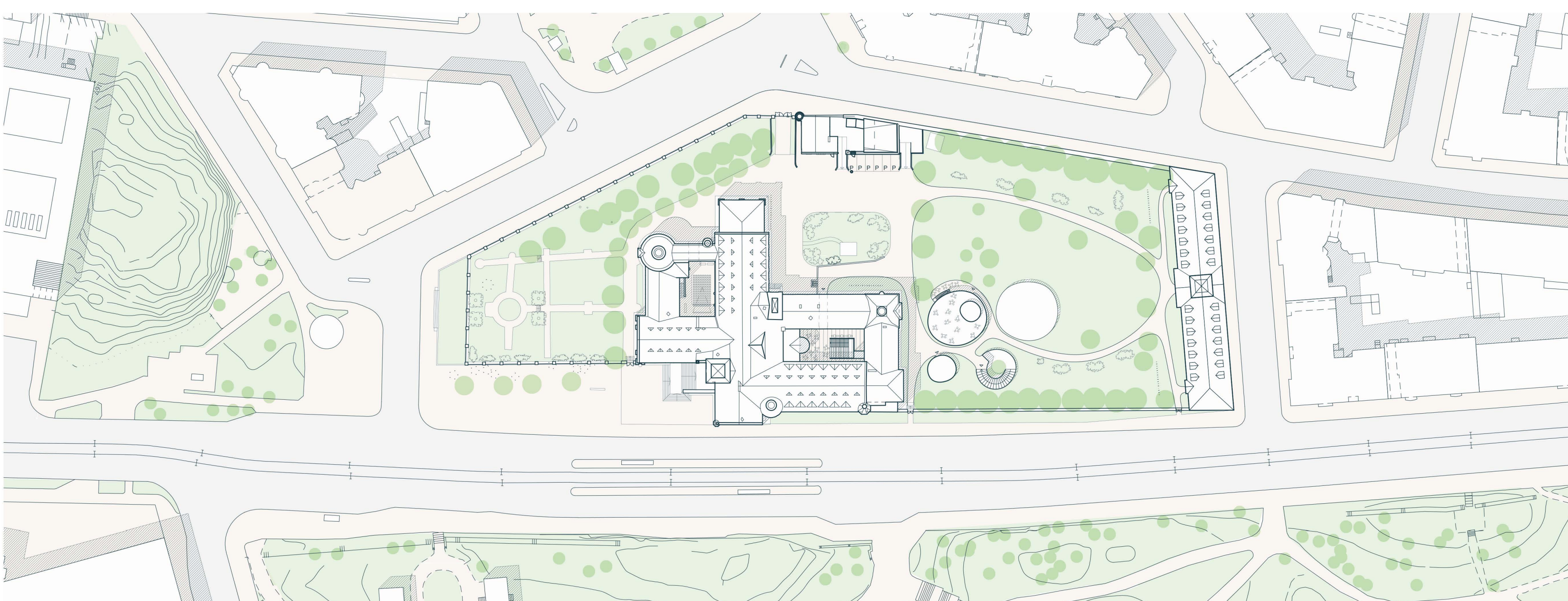
MAANALAINEN KERROS 1:400



POHJOISEN PUOLEINEN JULKISIVU 1:400



YHTEYS PARKKIHALLIIN 1:400



ASEMAKUVA 1:1000

PINTA-ALAT

JULKINEN VYÖHYKE		
Aula ja asiakaspalvelutilat		425 m ²
Näyttely- ja tapahtumatilat		1 035 m ²
Museokauppa		55 m ²
Ravintolasali ja kahvilatilat		275 m ² + kahvilatilat katetulla Halkopihalla
Naulakotit ja lokerit		100 m ²
Yleiso-wc:t		105 m ²
SISÄINEN VYÖHYKE		
Ravintolan keittiö		120 m ²
Ravintolan varasto- ja tukitilat		50 m ²
Asiakaspalvelun taustatila		45 m ²
Henkilökunnan WC		5 m ²
Puusepänverstaas		200 m ²
Näyttelyverstaas		80 m ²
Metalliverstaas		20 m ²
Henkilökunnan sosiaalitilat		50 m ²

TAUSTATILAT

Esiintyjien taukotila ja pukuhuone		50 m ²
Liikennetilat, poistumistiet ja yhdyskäytävät		n.400 m ²
Tekniset tilat		400 m ²
Kiinteistöhuollon valvomo		30 m ²
Siivous- ja jätekeskus		70 m ²
Siivous		11 m ²

YHTEENSÄ

3760m² + katettu Halkopihan alue