

ASEMAPHIRUSTUS 1:1000

Ehdotuksen johtava ajatus on pitää maantasokerroksen tilat mahdollisimman avarina. Aula-, kahvila- ja ravintolat yhdistyvät pihaluokseen kaarevan lasiseinän ja laajan terassialueen avulla. Terassialuetta kattaa rakennuksen ulkoseinän yli jatkuva katto, joka suojaa paitsi kesäaikaan, myös talven tuiskulta. Laaja kattorakenne kutsuu sisään museoon ja johdattaa luontevasti pääsisäänkäynnille. Lisäksi terassialue ja juhlatilat mahdollistavat kesäisin erilaisten tapahtumien järjestämisen pihaluokella.

Maantasokerroksen tilat on sijoitettu valoisain atriumin ympärille. Atrium toimii myös tilanjakajana ja mahdollistaa tilojen erottelun toisistaan. Atriumin ympärillä on siirrettäviä seinä, joilla tiloja voi sulkea tarpeen mukaan. Ravintola voi laajentua kahvilan puolelle ja museon ollessa kiinni ravintolasta asiakkaat voivat yhä käyttää naukkalo- ja wc-tiloja. Toisaalta museo voi olla auki ilman ravintolatoimintaa. Ehdotuksen tilatarkaisu on yksinkertainen ja avoin ja rakennus on kokonaisuudessaan esteetön.

Maantasokerroksessa sijaitsevat aula, kauppa, info, kahvila, ravintola, naukkalo, wc:t, keittiö ja henkilökunnan tilat. Näistä henkilökunnan tilat erottuvat omaksi kokonaisuudekseen. Alimmissa maantasokerroksessa sijaitsevat näyttelytilat, joihin johtaa atriumin vaikuttava portaitto. Näyttelytilat on mahdollista yhdistää yhdeksi kokonaisuudeksi. Ensimmäisessä maantasokerroksessa ovat aula, joihin henkilökunnalla on oma käynti.

Rakennuksen kantavat rakenteet ovat betoni ja atriumin yläpuolelle nostettu teräsristikorakenteinen katto, joka ulokkeena kattaa koko rakennuksen toiminnalliset tilat ulkoterrassille asti. Katon alapinta on verhoilu puulla ja yläpintana toimii kevytverho. Ulkoseinät ovat osin kolmea eri kaarevuutta olevaa lasiseinämateriaalia. Kaarevissa lasissa on rakenteellista jäykkyyttä, jottei sisäpuoleisia metallikarmeja tarvita. Henkilökunnan tiloja ja teknisiä tiloja ympäröivä ulkoseinä on uritettua punaista graniittia. Lattia on kiillotettua betonia, joka luo kauniin kontrastin puukatolle. Maantasokerroksessa on suuri punaista graniittia oleva seinä, kun taas näyttelytilojen seinät ovat tummaksi käsitellyä puuta. Maantasokerroksen tiloja erittelevät seinäkkeet ja atriumin pylväät ovat betonia.

LAAJUUSTIEDOT	TILAOHJELMA	SUUNNITELMA
Julkisen vyöhykkeen / Aula- ja tukitilat	2250	2398,5
Sisäänkäyntiaula ja asiakaspalvelutilat	300	304
Näyttely- ja tapahtumatilat	1000-1200	1171,5
Museokauppa	200	335,5
Ravintola ja kahvitilat	50	50
Naukkalo ja lokarit	300	285,5
Yleisö-wc:t	100	122
	100	130
Sisäinen vyöhyke	550	549,5
Ravintolan keittiö	100	89,5
Ravintolan varasto- ja tukitilat	50	43
Asiakaspalvelun taustatilat	50	46,5
Puusepäntoimisto	200	204
Näyttelyversta	80	80
Metalliversta	20	40
Henkilökunnan sosiaalitilat	50	46,5
Taustatilat	1050	993,5
Esiintyjien taukoni ja pukuhuone	50	80
Liikennetilat, poistumistiet, yhdyskäytävät	500	376,5
Tekniset tilat	400	346
Kiinteistöhuollon varasto ja siivous- ja jätekeskus	100	191
YHTEENSÄ	3850	3941,5
KERROSALA (US 250 mm)		4123



JULKISIVU ITÄÄN 1:400



JULKISIVU LÄNTEEN 1:400

Osgambankkatie

Vasemmalla

Uusi yhteys kalliokäytävään ja museoon

Juhlatilat



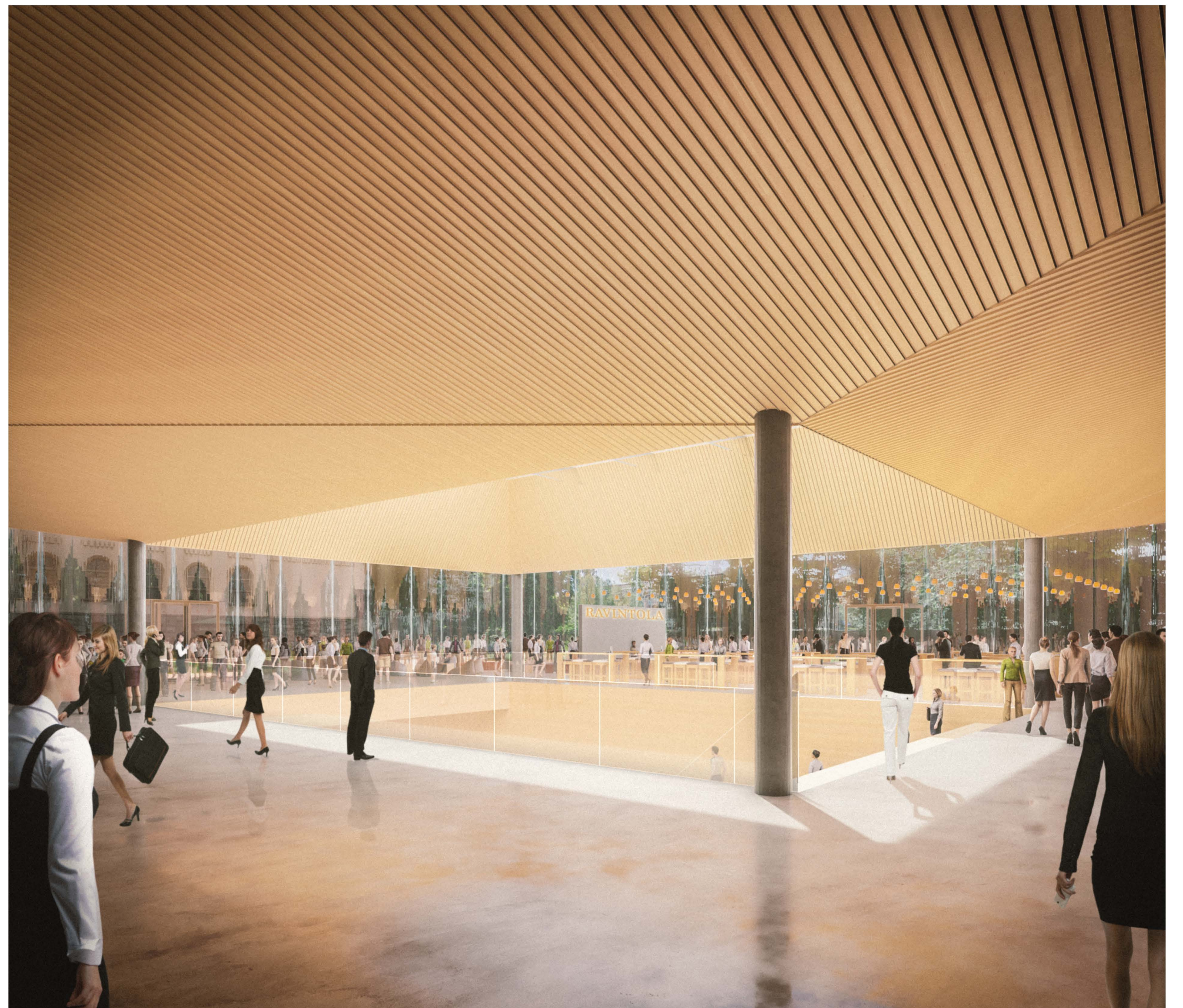
KUVA 3



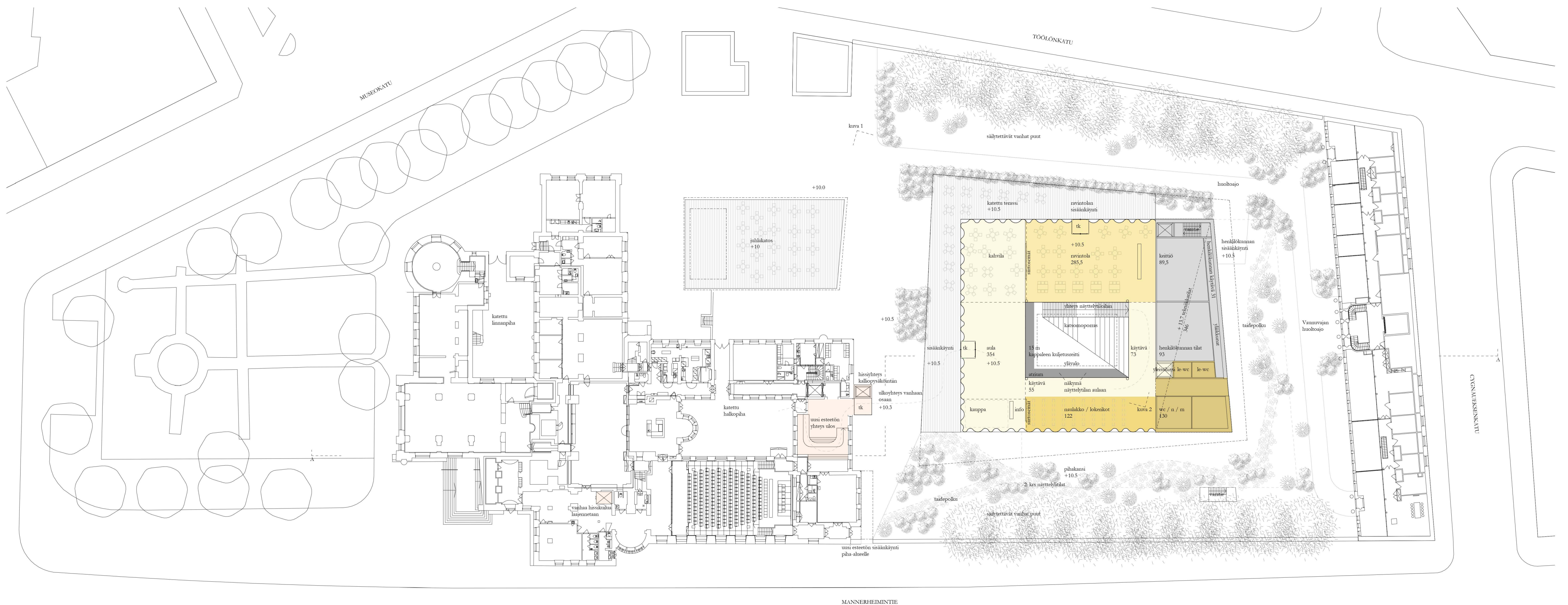
KUVA 4



KUVA 1



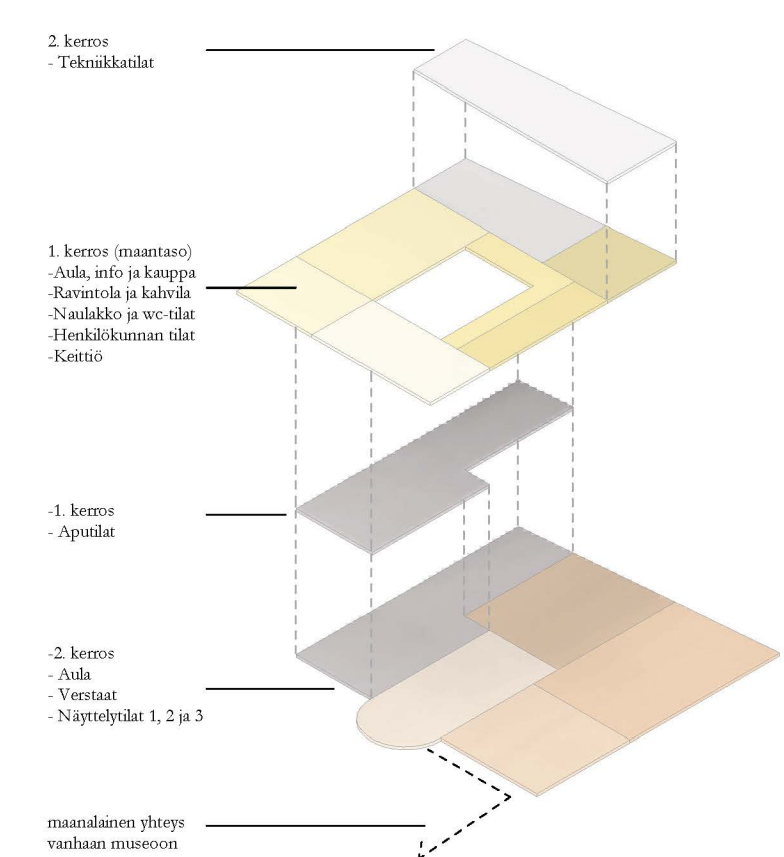
KUVA 2



1. KERROKSEN POHJAPIIRUSTUS 1:400



LEIKKAUS A-A 1:400



TILAKAAVIOT



2. KERROKSEN POHJAPIIRUSTUS 1:400

