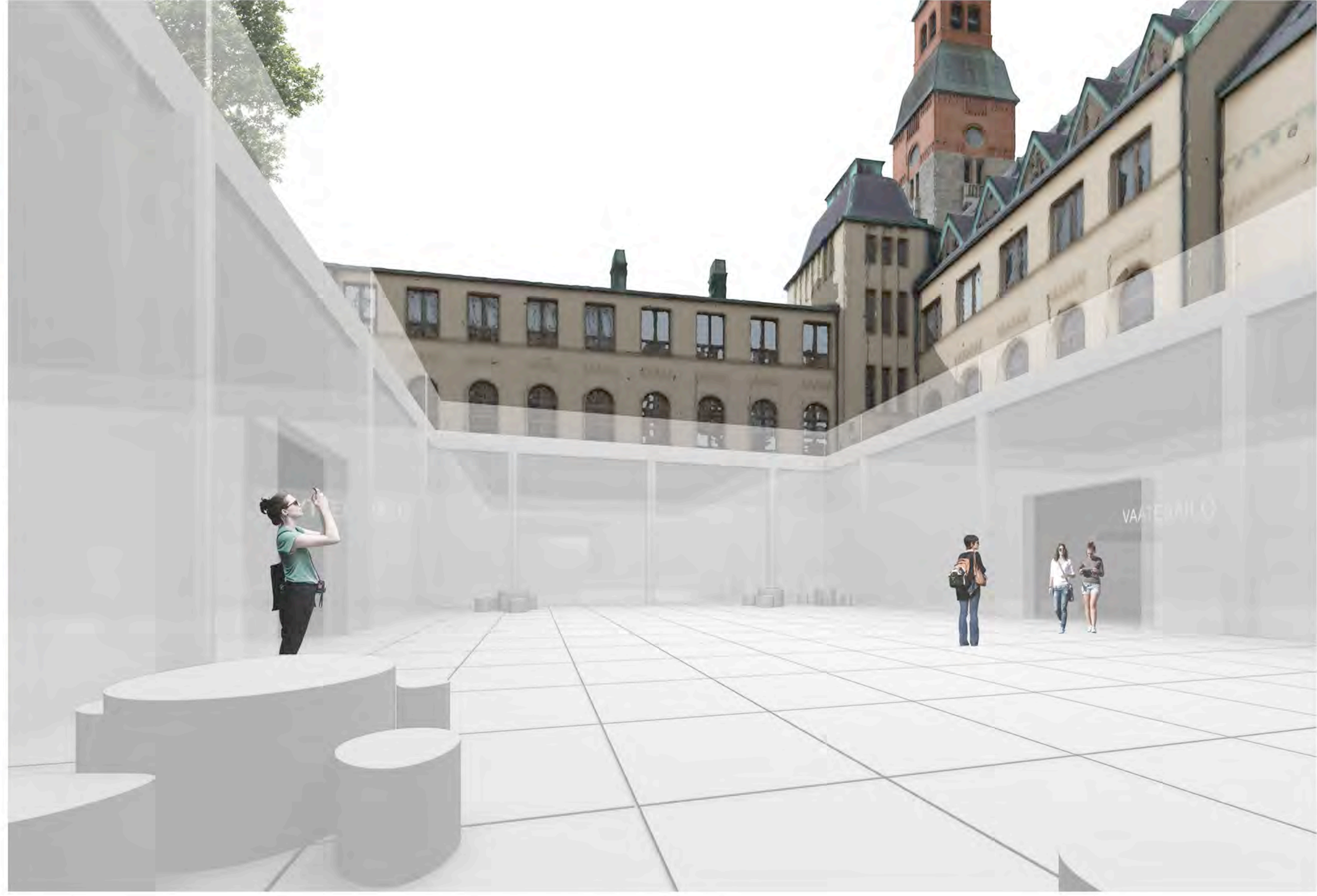
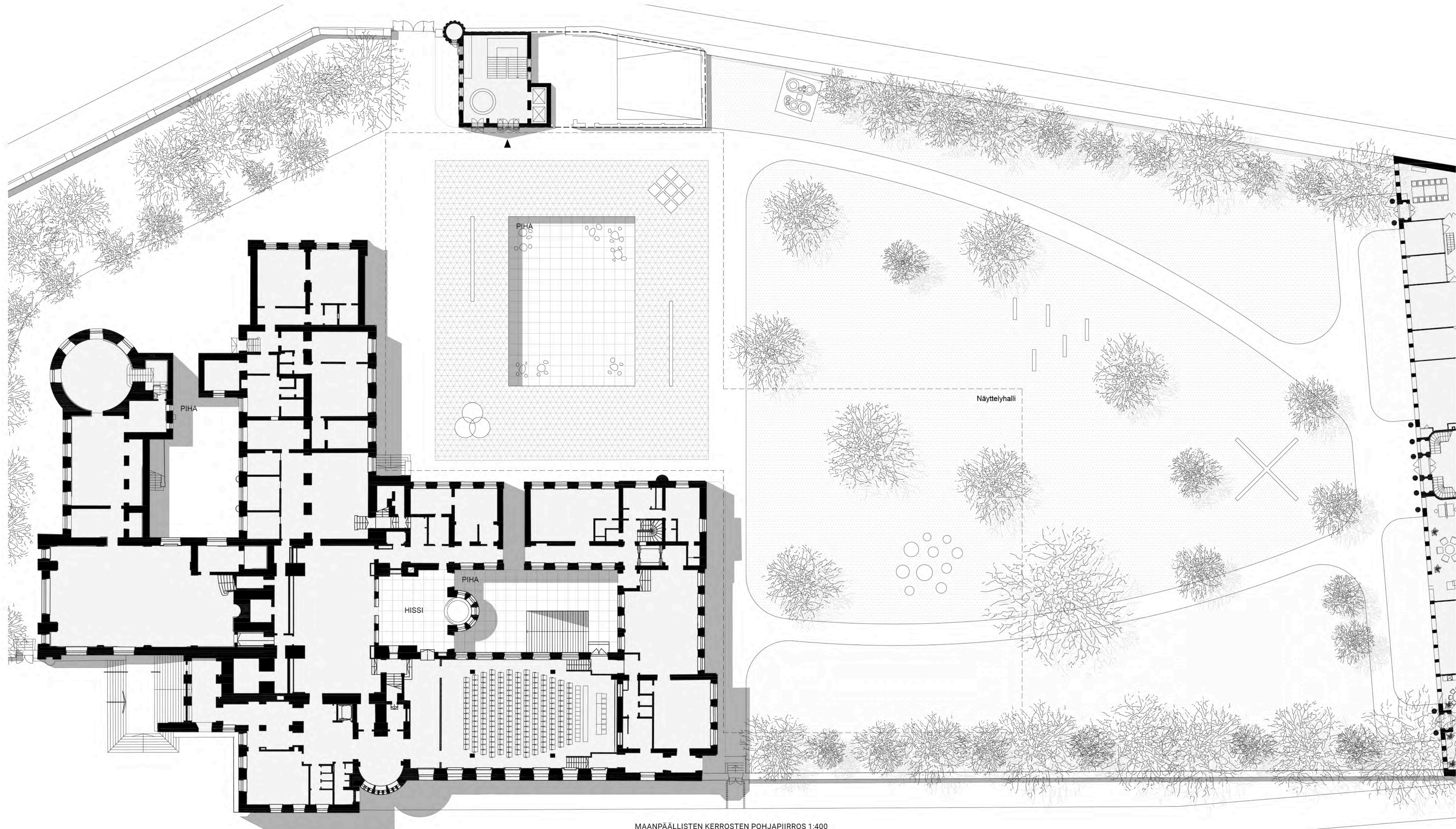




HAVAINNEKUVA



NYKYINEN PIHAPIIRI



MAANPÄÄLLISTEN KERROSTEN POHJAPIIRROS 1:400

**KONSEPTI**

Suunnitelman päämääränä on luoda kestävä ekosysteemi historiallisen rakennuksen ja modernin uudistilän välille, mikä mahdollistaa yhä monipuolisempien tapahtumien järjestämisen Kansallismuseossa. Suunnitelman lisärakennus muodostaa vuoropuhelun vanhan ja uuden välille korostamalla historiallisen rakennuksen erikoispiirteitä sekä laajentamalla sen jo olemassa olevia vierailureittejä. Suunnitelman kolme pääavoitetta ovat  
 1. monikäyttöisen tilan luominen museon koulutustarkoituksiin,  
 2. jo olemassa olevien museovierailureittien laajentaminen suomatonta kokonaisuudeksi sekä  
 3. tilan alkuperäisen luonteen säilyttäminen mahdollisimman huomaamattomilla korjauksilla.

Konseptin lähtökohdista ovat kaksi ainutlaatuisia pihaa. Suunnitelmassa esitetään näiden muuttamista tarjoamaan uusia tiloja ravintolalle, aulalle ja näyttely-/tapahtumatilalle sekä niiden asettamista looppiseen järjestykseen. Tämä strategia mahdollistaa kolmen pääavoitteen täyttymisen, ja uudisrakennuksen sitominen jo olemassa olevaan näyttelyreitille. Kuvailtu lähestymistapa mahdollistaa uuden rakennuksen täydellisen sulautumisen laajaan tyhjiin tilaan, minkä museovierailijat voivat kokea kuraattorien opastuksella.

Lisärakennuksen tarkoitus olla huomaamattomasti koostaan sopusuhainen liisa olemassa olevaan ympäristöön.

**SUUNNITELMA**

Laajennus on jaettu kahteen osaan kulloisenkin päätehtävän mukaan. Ne ovat pihan liittyvät osat sekä näyttely-/tapahtumatilat. Kummankin ovat yhteydessä toisiinsa sekä museon nykyiseen vierailukierroksen loppumattomana reittinä. Tämä mahdollistaa museon kuraattoreille tilojen maksimaalisen joustavan käytön.

Lisärakennuksessa on kaksi erillistä sisäänkäyntiä. Ensimmäinen kulkee Hakala-rakennuksen läpi suoraan uuden pihamaan ympäröivään rakennukseen. Toinen sisäänkäynti on päärakennuksen aulan kautta uudella hisillä ja uudelleen suunniteltujen Halkopihalla sijaitsevien pääportaiden kautta. Kulkua jo olemassa olevien tilojen ja aulan sekä konferenssitilojen välillä tapahtuu katetun Halkopihan kautta, mikä mahdollistaa vierailijoille esteettömän kulun säältä suojassa. Kummankin sisäänkäynnit ohjaavat näyttely-/tapahtumatilalle, joka antaa esimakua koko tilan tunnelmasta. Näyttely-/tapahtumatilassa on erikseen vielä esteetön pääsisäänkäynti Halkopihan puolelta. Lisärakennuksen suunnitelma edellyttää Kalliotilan siirtämistä uuteen sijaintiin, jossa se on luonteva osa uutta kokonaisuutta. Tätä suunnitelmaa täydennetään tulevaisuudessa museoviranomaisten ehtojen pohjalta.

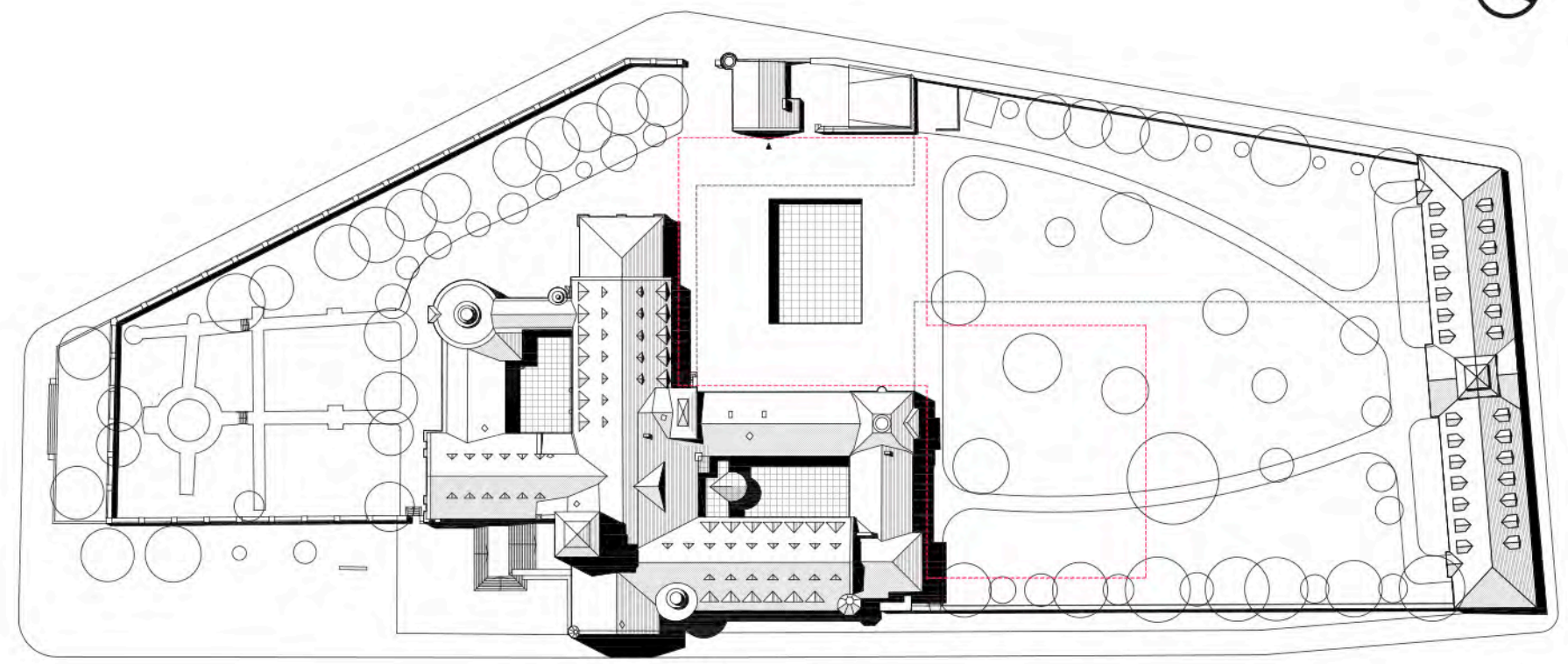
**MAISEMOINTI JA PIHA**

Kohteen yhtenäisyys ja alkuperäisrakennusten luonne ovat konseptin peruskivi. Alkuperäistä geometriaa korjataan ja parannetaan huomaamattomasti maisemoinnin keinoin. Arvoikkaimmat alkuperäiset puut jätetään paikalleen, ja niiden lisäksi ehdotetaan uusien kasvien istuttamista suojaan pihaapiiriin luomiseksi.

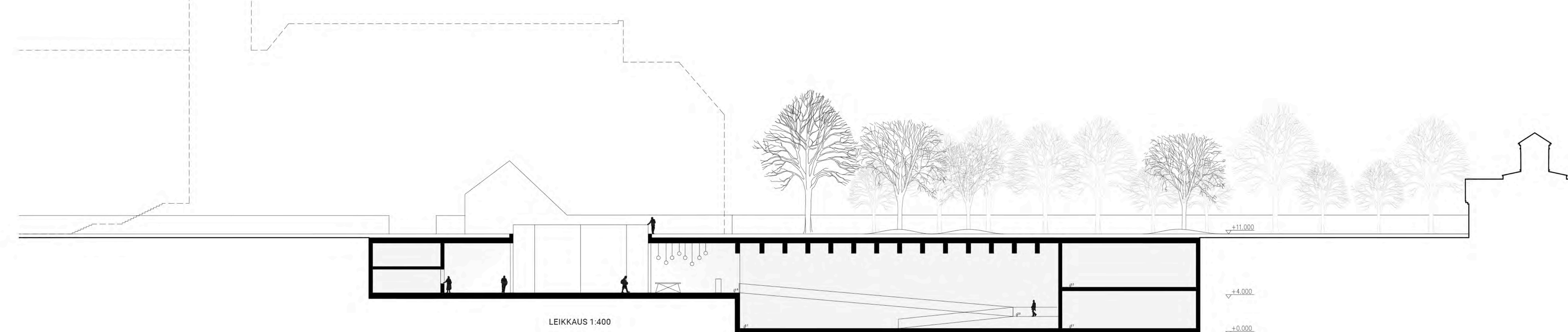
**RAKENNUS JA MATERIAALIT**

Lisärakennuksessa käytetään neutraaleja materiaaleja huomion kiinnittämiseksi etenkin tilan asetelemaan, ei niinkään esteettisiin piirteisiin. Pihaosassa käytetään enimmäkseen puuta viimeistelyä betonikytkäskohdoin, kun taas näyttelytilassa käytetään täysin painevastaisia elementtejä – laajoja betonipintoja lämpimillä, puusilla yksityiskohdilla. Kummankin tilan tarkoitus toimia yhdessä, vaikka ovatkin hyvin erilaisia. Juuri tilojen vastakohtaisuus tekee niistä erottamattoman kokonaisuuden.

Vierailijoiden mukavuuden parantamiseksi kumpikin piha katetaan lasikatolla, joiden integroidut, katon ulkopuoliset sadevesipinakit mahdollistavat ilmastoinnin mahdollisimman vähäisen käytön taaten samalla miellyttävän lämpötilan myös kesäkuukausina.



ASEMPIIRROS 1:100



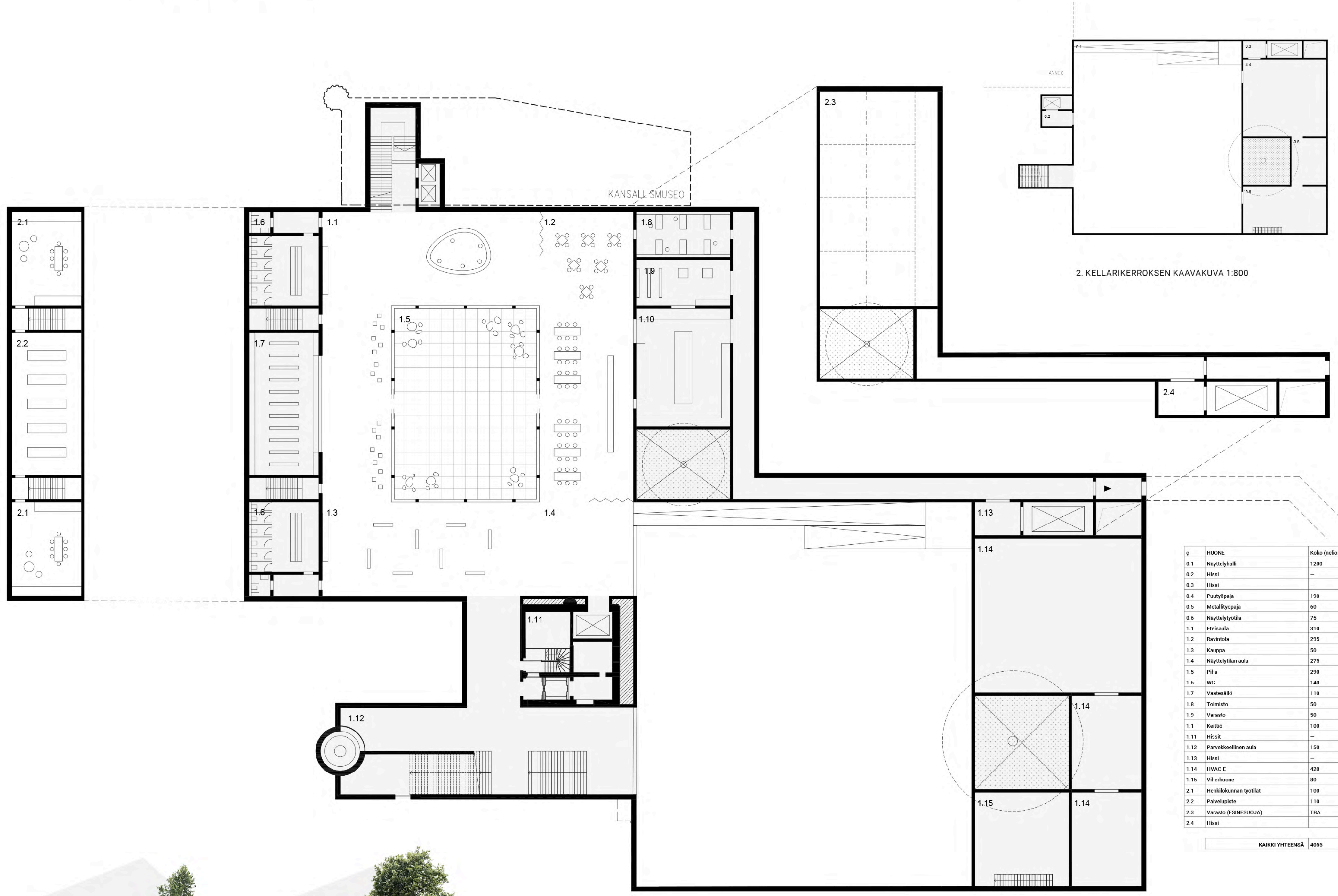
LEIKKAUS 1:400



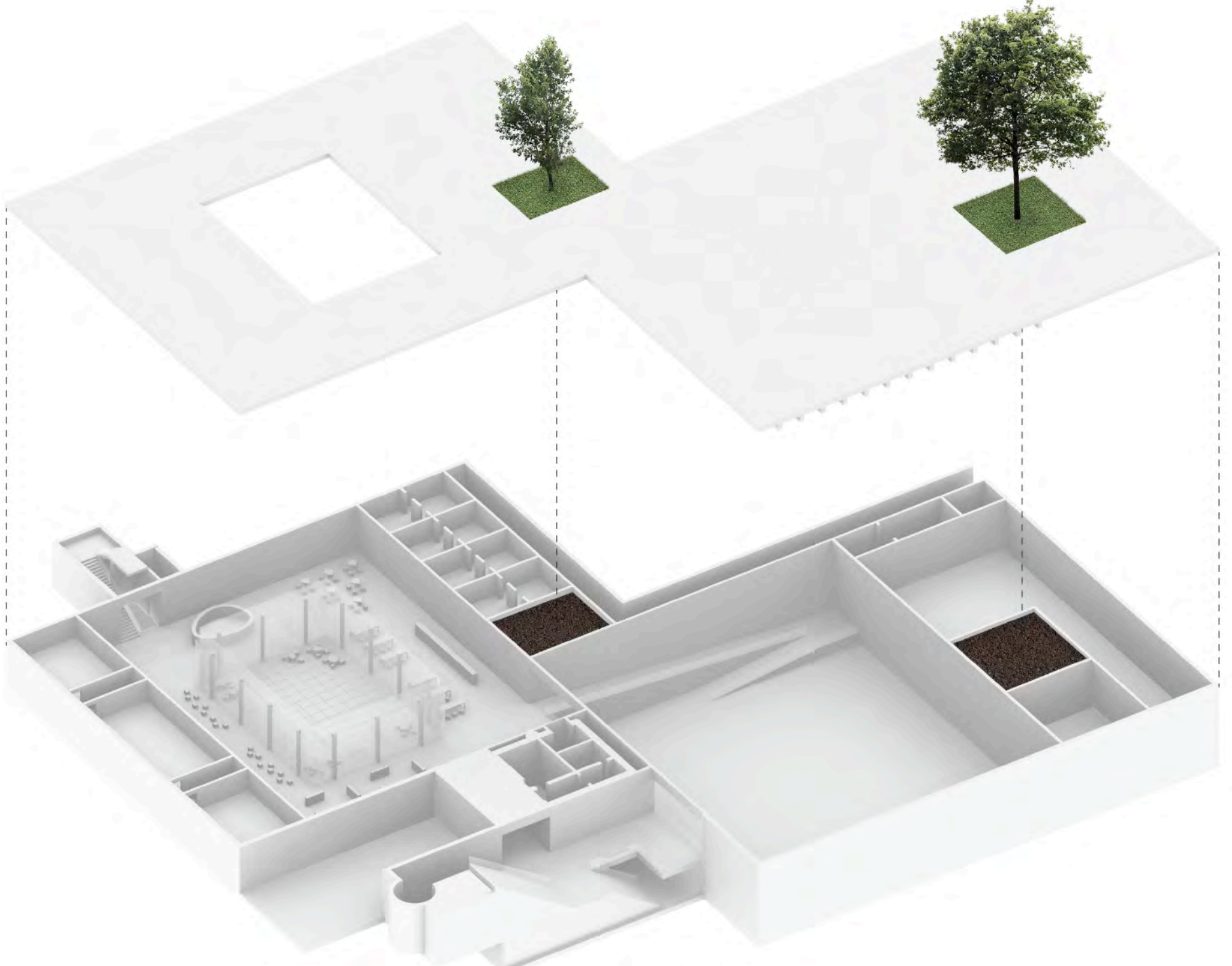
PAVILJONKI JA NÄYTTELYHALLIN SISÄÄNKÄYNTI



NÄYTTELYHALLI



N	HUONE	Koko (neliömetri)
0	HUONE	
0.1	Näyttelyhuoli	1200
0.2	Hissi	-
0.3	Hissi	-
0.4	Puhtaushuone	190
0.5	Asennustilava	60
0.6	Näyttelytyötila	75
1.1	Eteläsaali	310
1.2	Ravintola	295
1.3	Kaappi	50
1.4	Näyttelyalan aula	275
1.5	Pöytä	290
1.6	WC	140
1.7	Vaatesäiliö	110
1.8	Toimisto	50
1.9	Varasto	50
1.10	Kaappi	100
1.11	Hissi	-
1.12	Parvekkeiden aula	150
1.13	Hissi	-
1.14	HVAC-E	420
1.15	Vierohuone	80
2.1	Henkilökunnan työtilat	100
2.2	Parvekealue	110
2.3	Varasto (ESIMERKIJÄ)	TBA
2.4	Hissi	-
KAIKKI YHTEENSÄ		4055



AKSONOMETRINEN NÄKYMÄ

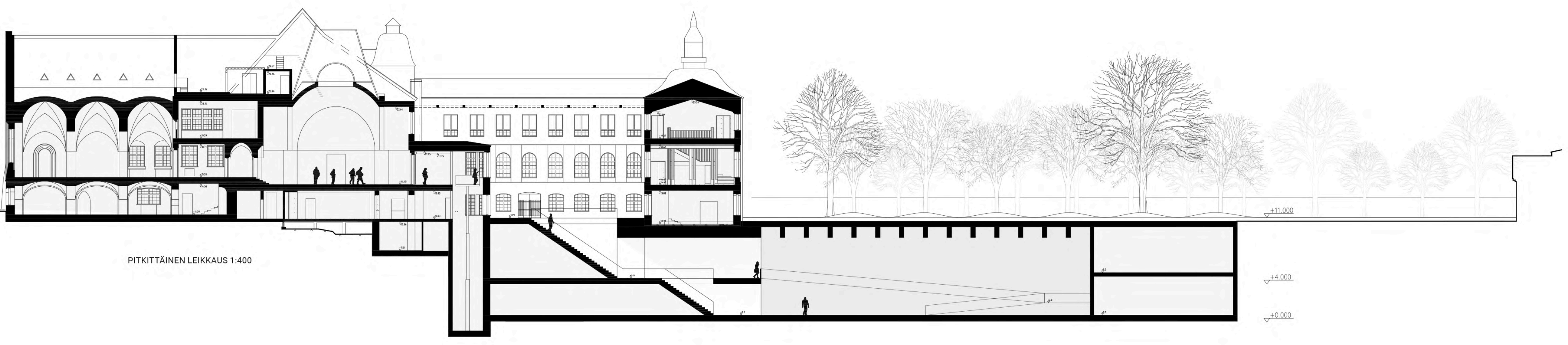
KELLARIKERROKSEN POHJAPIIRROS 1:400



RAKENNUS JA MATERIAALIT



PIHAN SISÄÄNKÄYNTI



PITKITTÄINEN LEIKKAUS 1:400