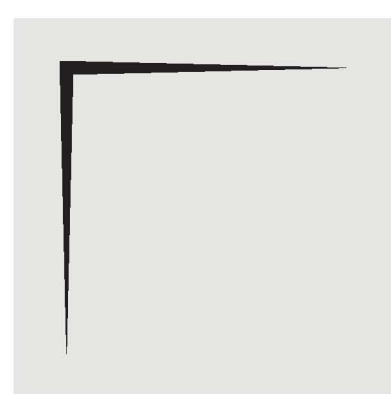
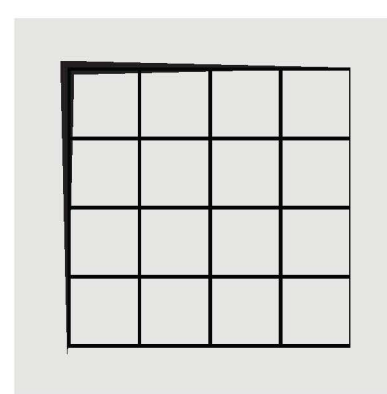




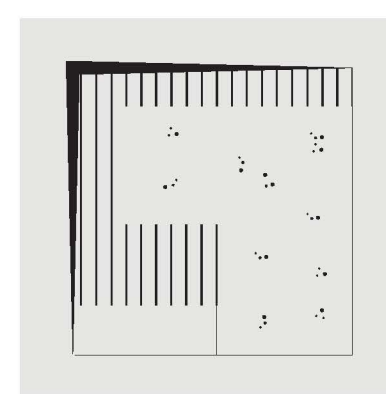
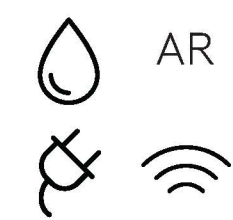
PIHAKANSI



IDEA

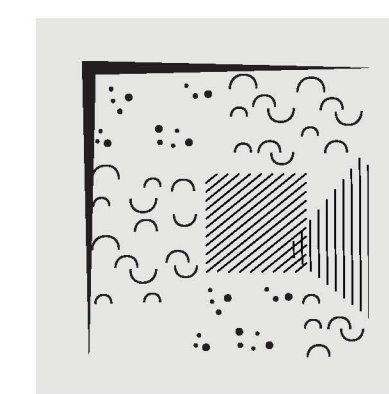


TEKNINEN GRIDI



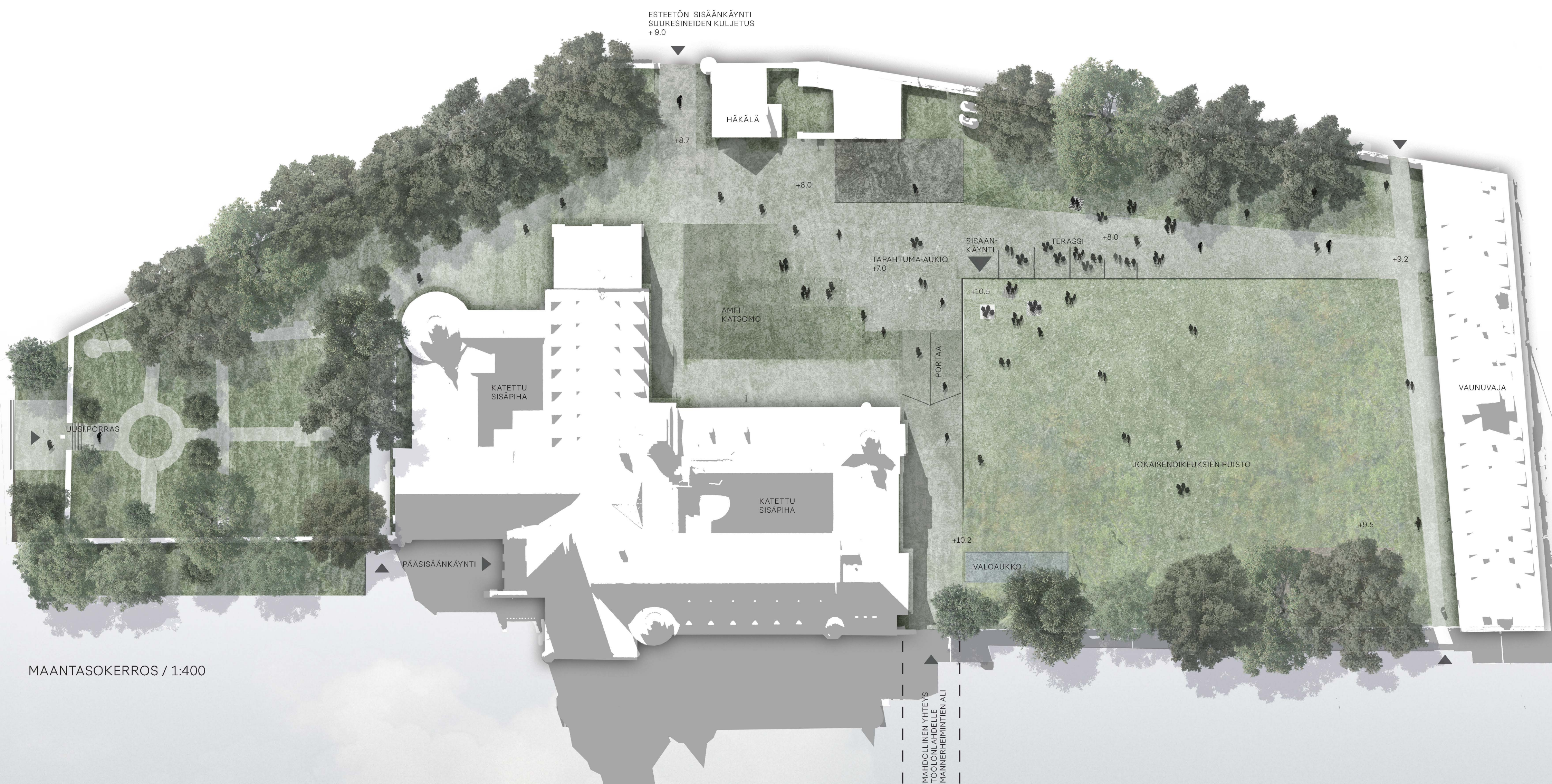
ISTUTUSALUEET

- || PYSYVÄT ISTUTUKSET
- ⊞ VAIHTUVAT ISTUTUKSET JA RAKENTEET



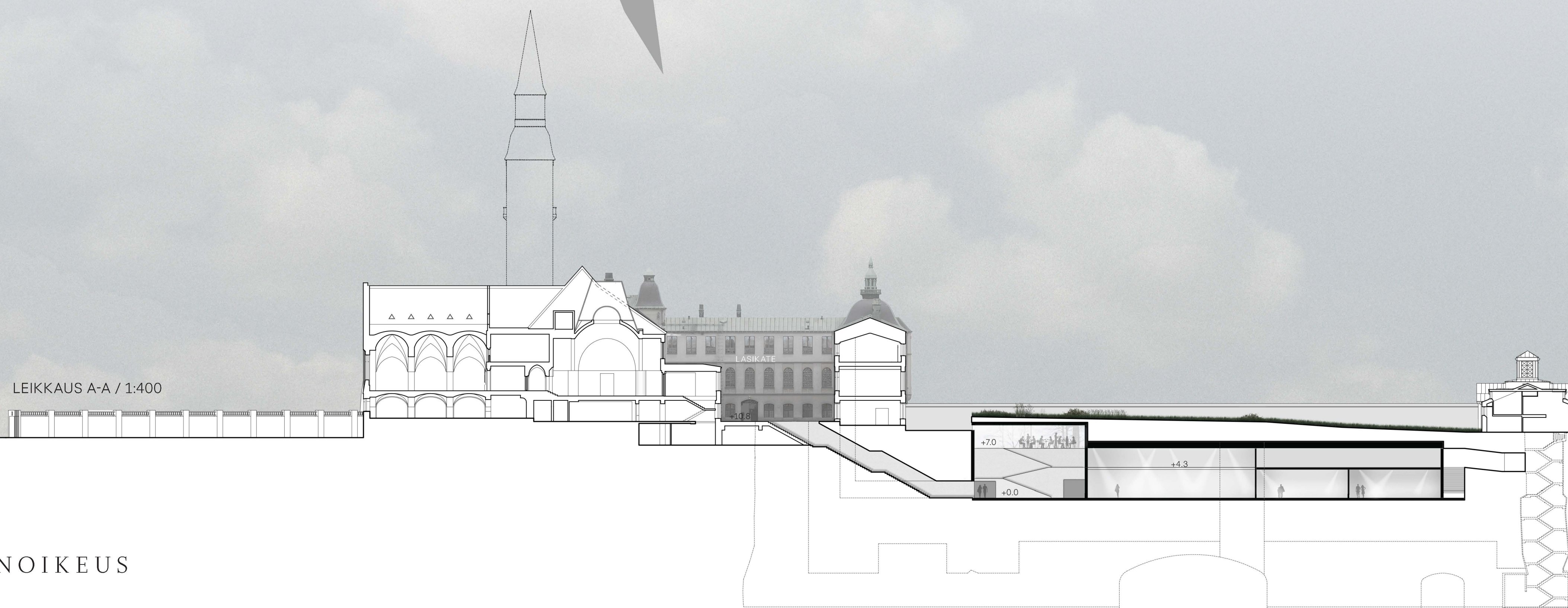
ISTUTUKSET

- ⊞ MARJAPENSAAT
- ▨ VILJELY
- ⊞ NIITTY



MAANTASOKERROS / 1:400

LEIKKAUS A-A / 1:400





Kansallismuseo laajenee hierovaraisella mutta voimakkaalla elellä. Museorakennuksen ja Vaununajan välinen puisto säilyy kaupunkilaisten tilana ja selkeyty toiminnallaan kaikkien modernin näyttelytilan alleen. Uusi kansallinen täydentää muunneltavana tilana nykyiset museotilat lisäämällä kaupunkitilan maataidemaista, kerroksellisen kohtauksen paikan.

Missi vanha rakennus symboloi, antaa vastauksia ja tulitsee puolestamme kansallista identiteettiämme, on uusi laajennus avoin, salilla ja joustava kasvatusta tutkimiselle, uuden luonnille ja yllättäville yhteyksille.

Kaupunkitila

Uusi kansallinen verostoituu ympäristön kulttuurirakennuksiin ja vahvistaa sata vuotta vanhaa asetelmaa rakennusten ja puistojen kokonaisuudesta. Kansallismuseo yhdistyy entistä vahvemmin Toivonkadun kulttuurirakennuksiin ja ulkoilaluokseeseen mahdollisen uuden maanalaisten reitin avulla. Ravintola terassein, parannetut ja uudet yhteydet sekä monien käytön soveltuva karsipuisto muodostavat aktiivisen elementin kaupungin viheralueisiin.

Yhteydet

Kansallismuseon pääsisäänkäynti säilyy entisellään. Kulkua laajennukseen tapahtuu historiallisen pääkäynnin läpi, uutta portaita pitkin Hallonpohjalle ja sieltä edelleen nykyisen rakennuksen ali uuteen pääkäyntiin. Uusi aula ravintolaan ja terassein kokoa liikenteen ulkoa ja sisällä. Toivonkadun ja Museokadun kulman sisäänkäynnin merkitys vahvistuu pihan korkeiden käsittelyä myötä: kaikin tasoin laskeutuu luontevasti uudissan sisäänkäyntille. Rakennus hyödyntää kallioitujen nykyisen hissin avoimen. Pihalle avataan uusia kulkuyhteyksiä tekemällä muurin kolme jalkakäytävälle mitoitettua aukkoa.

Laajennus

Sisäänkäynnin ravintolakerroksessa serenaatioita portaat johdattavat kävijän alas kohti korkeaa aula palveluineen ja museokauppiainen. Kattulle avoin aula toimii monenlaisen tapahtuman aktiivisena keskuksena ja portaat palvelut myös esiintymisalana. Suunnitellut aukotukset avavat ympäristön rakennuksiin uuden näkökulman ja auttavat orientoitumaan. Näyttelytilojen läpi kulkeva parvi muodostaa suoran yhteyden Vaununajan tapaamis- ja näyttelytiloihin esim. konduryhmiä ajatellen. Uusien näyttelytilojen sisäkatot on älykäs valocementtirasteri akustoiivne pintoineen. Rakennuksen runko on paikalla valettu teräsbetoni rakenne.

Piha ja pihapiirin rakennukset

Kulhomainen, kivetty pintauma pihalla paljastaa laajennuksen sisäänkäynnin ja muodostaa atriumia muistuttavan suojaan toin tapahtumille ja ulkoilmaesityksille. Häkälän estelälle muodostuu luonteva paikka esiintymisalalle, jonne on näkymät myös laajennuksen päällä olevasta jokaisenoikeuden puistosta. Häkälä palvelee pihan tapahtumien puhtuina.

Vapaasti muokattava jokaisenoikeuden puisto muodostaa kiinnostavan parin eteläpäädyn kurinalaisen muotopuutarhan kanssa. Istumukset tehdään kotoperäisillä niityillä, keto ja hyökyäsviljeillä. Puiston kokonainen muuttuu toiminnaksi vaikkapa loppuainien hienokäyttöön myötä. Puistossa vuorottelevat kasvillisuus ja nurmialueet, jollain olekselu ja kuljeskely on mahdollista. Retit muodostavat kulkemista eikä varsinasta poljuja ole.

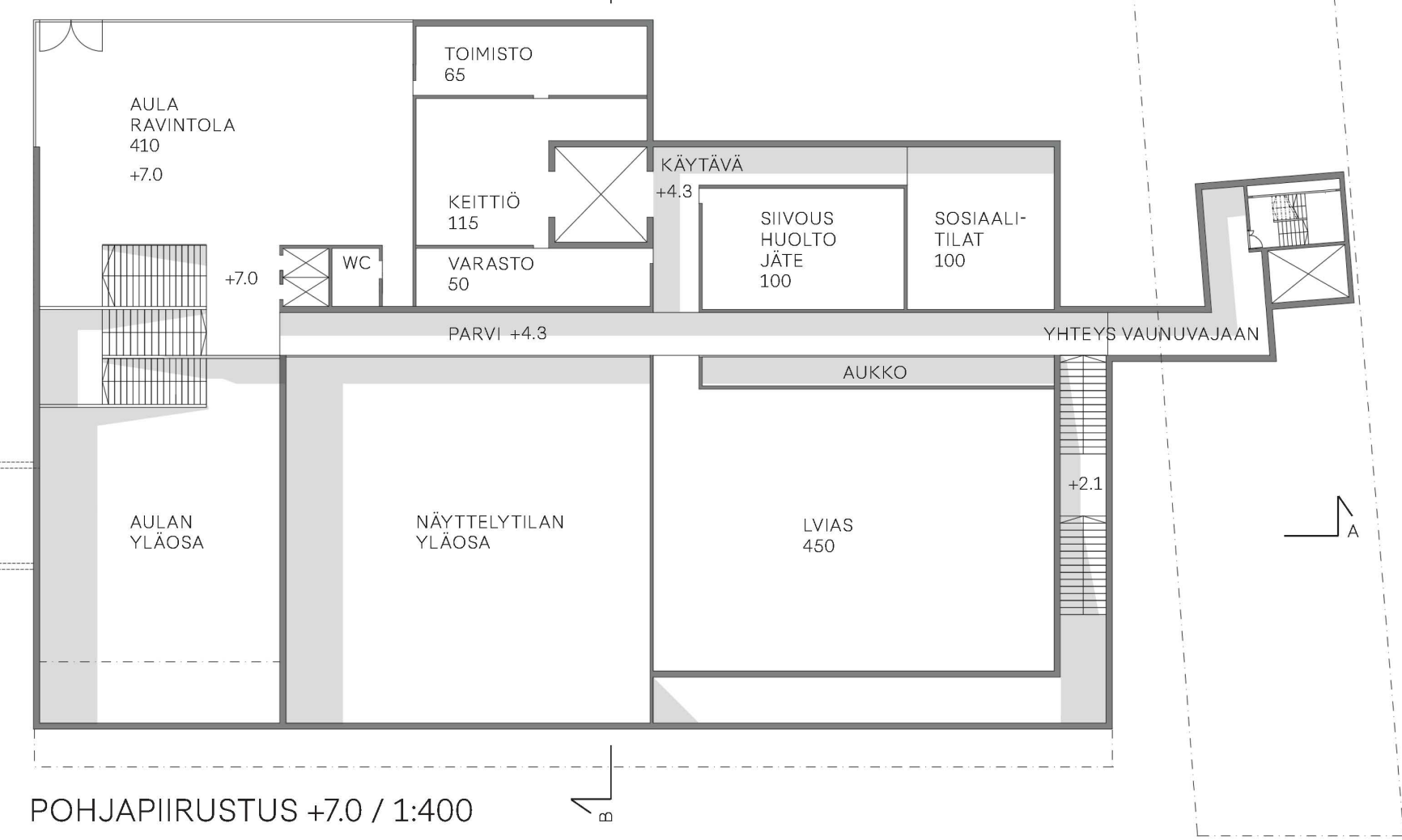
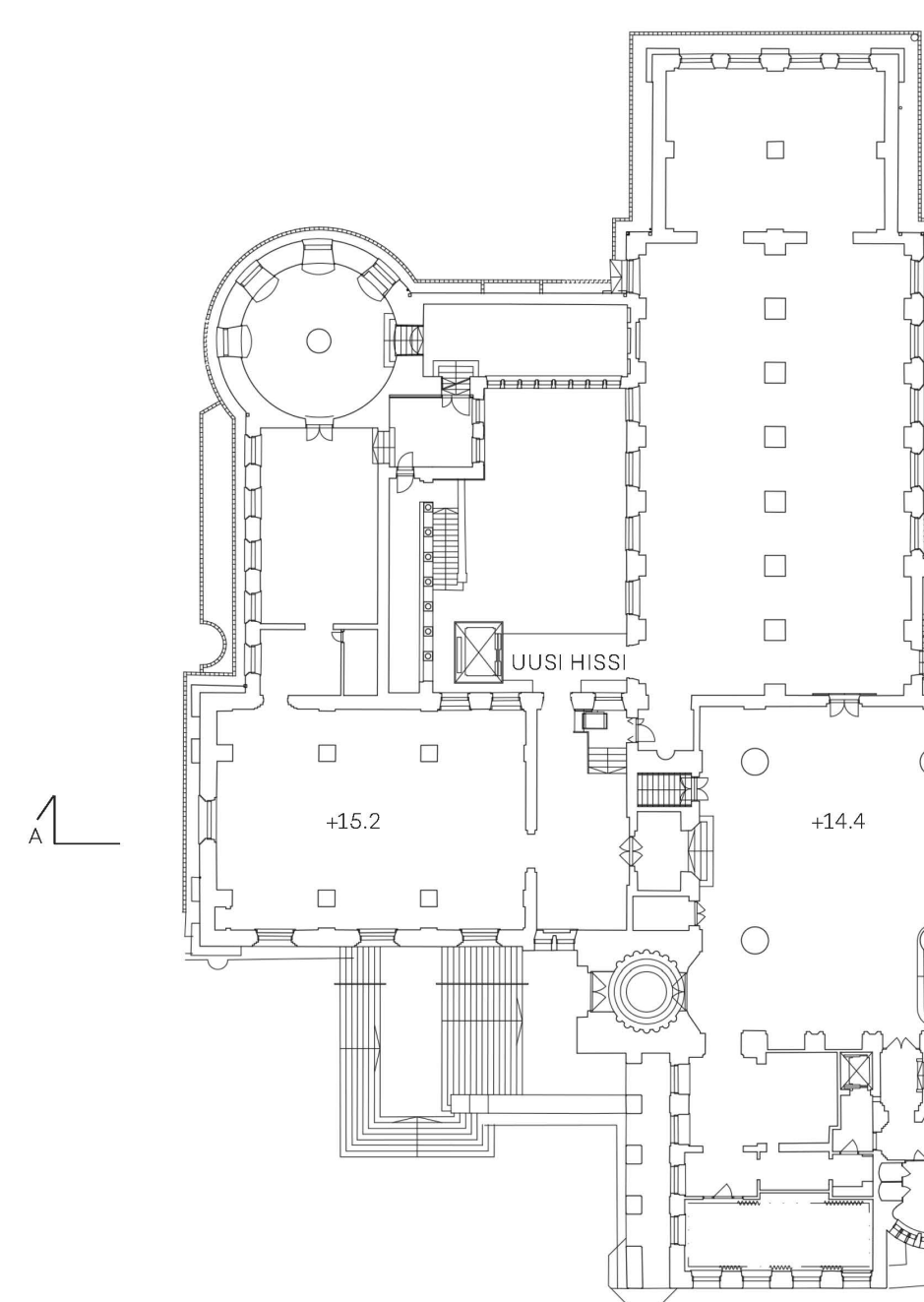
Pihassa yhdistyy suomalaisuutta ilmentävän huolto ja huipputeknologia: kansirakenteeseen upotetaan tekninen grid sähkö-, tietoverkko- ja vesilähtöineen. Museo laajenee puistoon kaikkien koettavaksi esimerkiksi alypuhelin lähtyn todellisuuden avulla. Grid mahdollistaa pihan joustavan varoittimen ja rakenteiden ankkuroinnin: jonain vuonna suurempia aiheita voidaan kyivää nitityksi ja tarpeen mukaan puistoon voidaan rakentaa erilaisia konstruktioita.

Vanha museorakennus

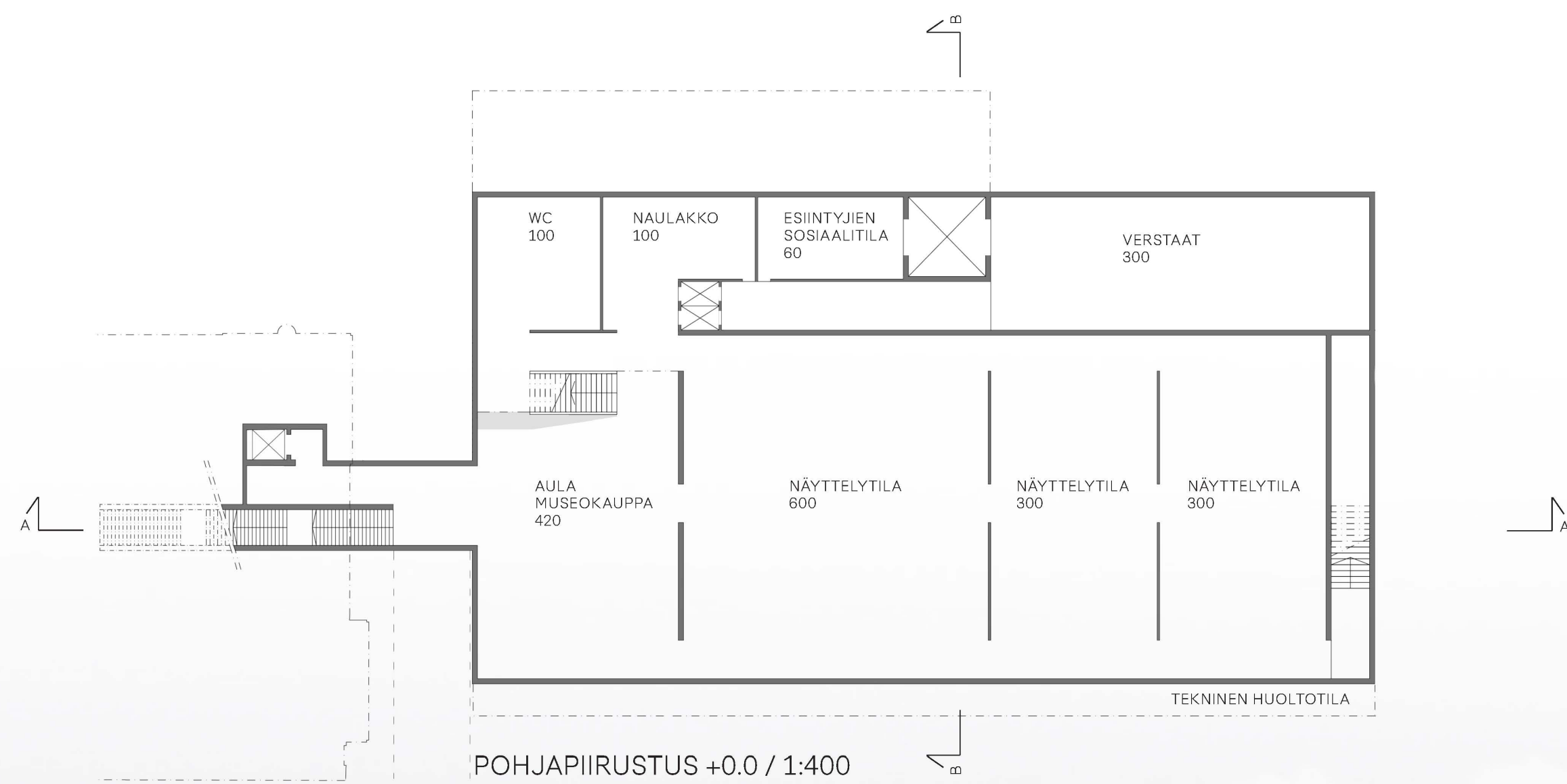
Uusi laajennusosa toimintoinen mahdollistaa ikonisien museorakennuksen alkuperäisen kieron ja toimintojen osittaisen palauttamisen. Sekä Hallonpohja, että Linnanpiha kateitaan. Uusi hissiyhteydet laajennukseen hyödyntää jo olemassa olevaa hissiä kulkua Hallonpohjan luoteiskulmassa. Nykyistä rakennusta palvelemaan rakennetaan kokonaan uusi hissi Linnanpohjalle.

Lisärakennuksen tilaohjelma m²

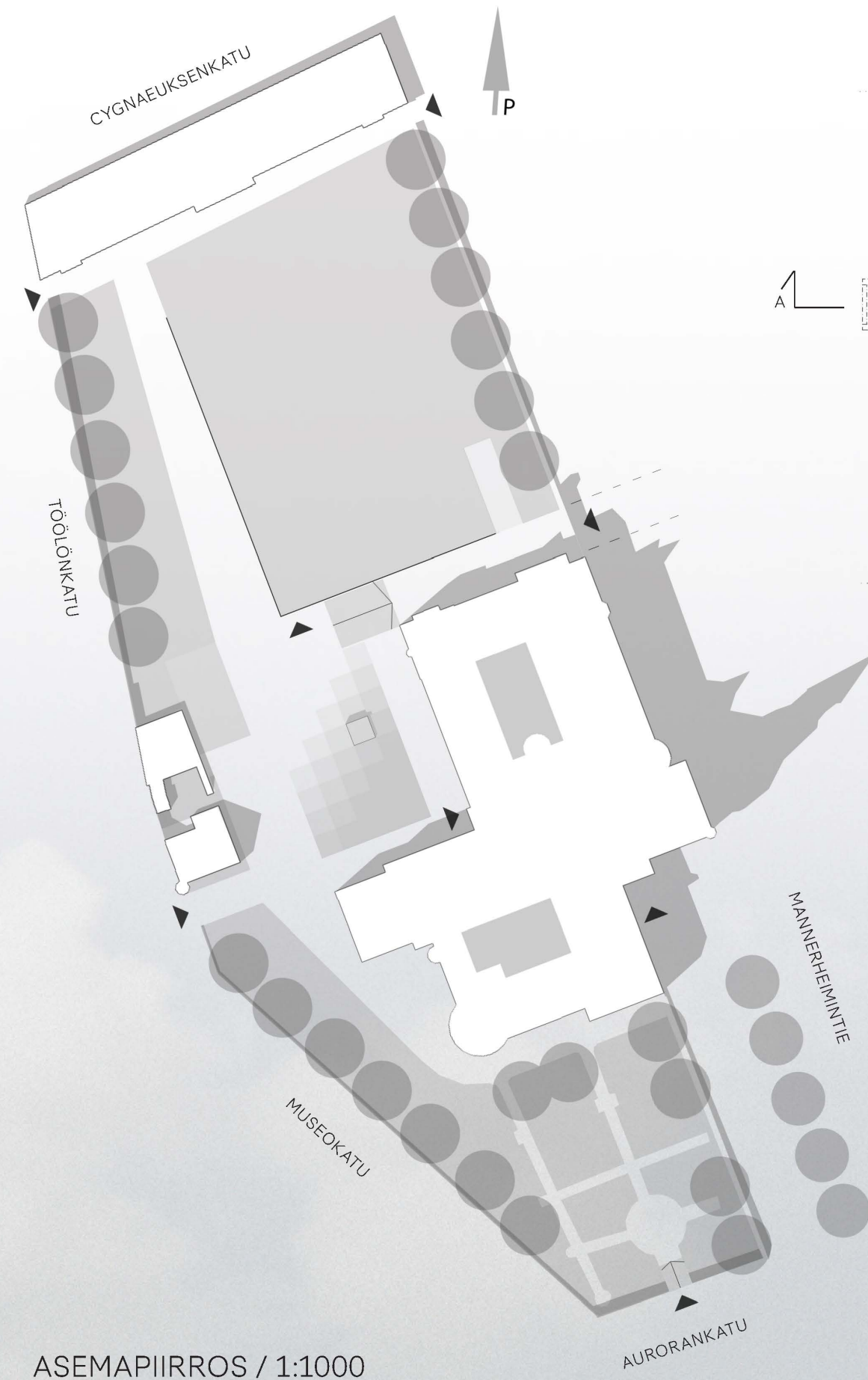
Lisärakennuksen tilaohjelma m ²	Jokaisenoikeus m ²
Julkisen vyöhyke / Aula- ja tukitilat	2 250
Sisäänkäynti- ja asiakaspalvelutilat	300
Näyttely- ja tapahtumatilat	1 000-1 200
Näyttely- ja tapahtumatilat aulatilat	200
Museokauppa	50
Ravintola- ja kahvitilat	300
Naulakotit ja lokerikot	100
Yleisö-wc:t	100
Sisäisen vyöhyke	550
Ravintolan keittiö	100
Ravintolan varasto- ja tukitilat	50
Asiakaspalvelun taustatilat	50
Puusepiäverstaas	200
Näyttelyverstaas	80
Metalliverstaas	20
Henkilökunnan sosiaalitilat	50
Taustatilat	1 050
Esiintyjien taukotila ja pukuhuone	50
Liikennetilat, poisuunnit, yhdyskäytävät	500
Tekniset tilat	400
Käynniesiintymisen valvomo sekä siivous- ja jätekeskus	100



POHJAPIIRUSTUS +7.0 / 1:400



POHJAPIIRUSTUS +0.0 / 1:400



ASEMAPIIRROS / 1:1000

LEIKKAUS B-B / 1:400

