

Näkymä galleriasalosta

'KIVI'

Kaupunkirakenteellinen ja asemakaavallinen ratkaisu
Kansallismuseo pihajärjestelmä on kulttuurihistoriallisesti ja kaupunkikuvallisesti poikkeuksellisen merkittävä. Ehdotus perustuu ratkaisumalliin, jossa museon laajennuksen tilat on sijoitettu pääosin pihatasolle. Näyttelytiloihin johtava porrassala sekä ylempään tason näyttelytila on liitetty toisiinsa holvimaisella tilaratkaisulla. Holvit nousevat yhtenä selkeäpiirteisänä hahmona pihatasosta. Tällä tilallisella ja kaupunkirakenteellisella eleellä laajennus näyttäytyy katukuvassa ja siten uudistaa museon identiteettiä. Ajattomuus arkkitehtonisen ilmaisun suhteen on ollut keskeinen lähtökohta. Rakennuksen julkisivuarkkitehtuurissa on pyritty vähäeleiseen ja pelkistettyyn, kuitenkin puhuttelevaan ja kauniiseen vaikutelmaan.

Toiminnallinen ratkaisu

Halkopihä katetaan kahden kerroksen korkeudelta laajennuksen aulatilaksi. Pääsisäänkäynti säilyy entisellään ja kulku lisärakennuksen aulatiloihin on järjestetty uuden portaan kautta. Halkopihan aulasta avautuvat tarvittavat apuoinnot sekä myymälä. Aulasta on yhteydet uusiin näyttelytiloihin sekä ravintolaan. Tilat ovat rajatavissa kilpailuohjelman vyöhykkeiden mukaisesti. Näyttelytilojen porrassala sekä ylempään näyttelytason galleria rinnastavat tilallisesti vanhan osan teemoihin niitä pelkistävien vartioiden ja uudelleen tulkittujen. Maantason yläpuolella avataan matalien pilarien kannattama ikkunalinja tuomaan luonnonvalon mahdollisuus tiloihin ja

ristikkäinä näkymäkseltä ulko- ja sisätilojen välillä. Suurimmat näyttelytilat on sijoitettu alemmalle kellaritasolle. Tilat ovat modulaarisia ja muuntojoustavia. Näyttelytiloista on suora yhteys ravintolaan.

Läntinen ulkopihä muodostaa vapaan ja kolutusta kestävä tapahtuma-alueen, johon on mahdollista joustavasti sijoittaa erilaisia tapahtumia liittyviä esitysmiljöitä, katoja, telttoja ja koluja. Tapahtumapihan sydämeen sijoittuu uusi kahvila ja ravintola. Kahvilan pihä täydentää Kansallismuseon eriluonteisten ja elämyksellisten pihatiloiden sarjaa uudella kerrostamallaan. Oleskeluportaat vievät läntisen ulkopihan tapahtuma-alueelta lasketulle kahvilan pihalle (vrt. eteläpuutarhan "sunkin garden", josta mittakaava ja geometriset alheet ammentavat). Etelään laskeutuvat maisemaportaat muodostavat samalla luontevan katsomon ja esitysmiljöön erilaisille järjestetyille ja spontaanille tapahtumille.

Kansallismuseon ulkoalueet sekä museotontilla kehystävät aittamuurit ovat oleellinen osa niin museorakennuksen arkkitehtonista ja kaupunkikuvallista kokonaisuutta kuin Etu-Töölön kaupunkiympäristöä. Ne muotoutuivat vähitellen ja monessa vaiheessa museorakennuksen rakentamisen jälkeen. Pohjoisen ja eteläisen puistopihan osalta noudatetaan mahdollisimman

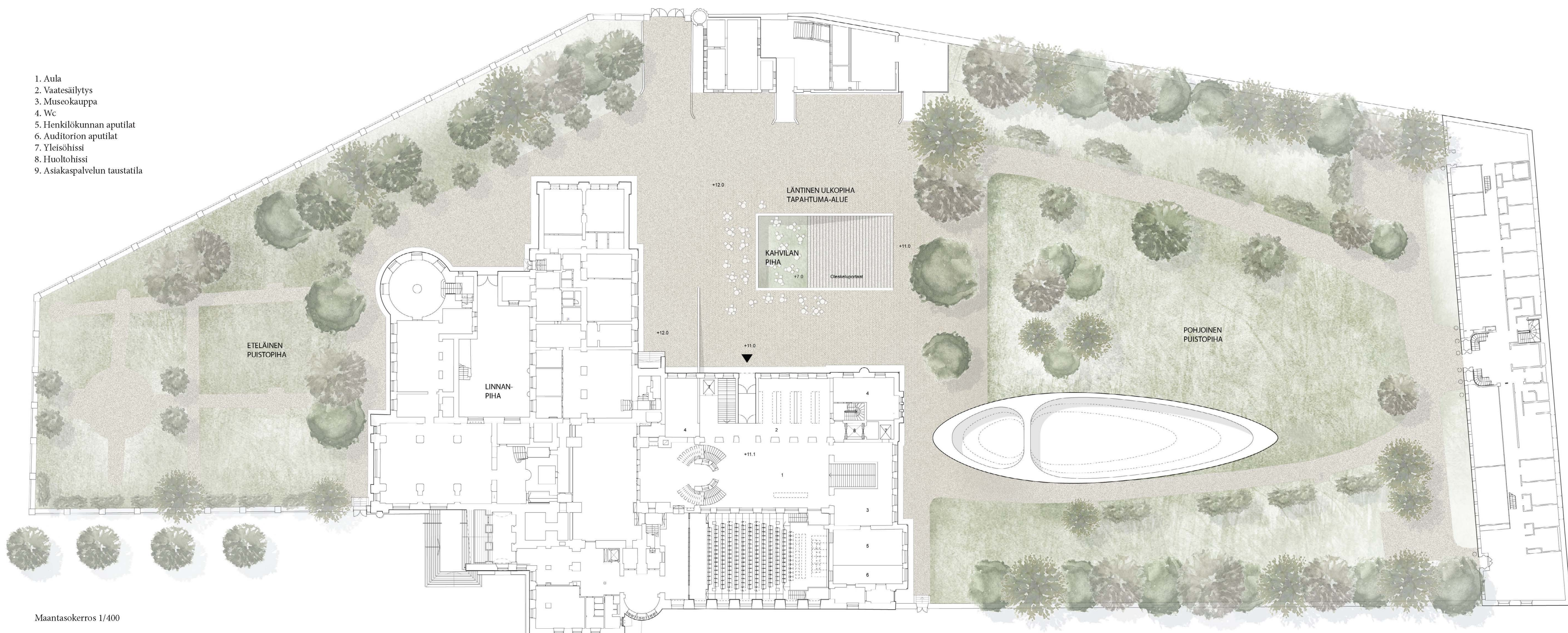
pitkälti alkuperäisiä piirteitä ja vuoden 2003 kunnostus- ja restaurointisuunnitelmaa käytävä- ja istutussuunnitelmineen ja tukimuureineen.

Uudisrakentaminen sijoittuu niin, että pohjoisen puistopihan aittamureja reunustavat pihan ja lähiympäristön tilallisen luonteen osalta merkitykselliset jalavarit sekä pääosa vuoden 1921 istutussuunnitelman puista voidaan säilyttää. Veistoksellinen ja tunnistettava audisrakennusmassa tukeutuu itäiseen kaarevaan puistokäytävään. Pohjoisen puistopihan keskeisten osien istutuksia uusitaan ja täydennetään.

Läntisen ulkopihan korjoja muokataan siirtämällä olevaa graniittitukimuuria niin, että muodostuu yhtenäinen alue tapahtumille sekä luontevat sisäänkäyntikorot rakennukseen tasolle +11 ja +12. Tapahtumapihan pintamateriaalima säilyy punertava kivituikka. Uusi tukimuri on graniittia. Oleskeluportaat ja kahvilanpiha suurikokoista suomalaista graniittilattaa. Kahvilanpihan rajauksissa käytetään kivisekkaa sekä kevyttä metallikaidetta, joka mahdollistaa visuaalisen yhteyden ja vuorovaikutuksen eri tasojen välillä.

Laajennusosassa on patkalla valettu betonirunko.

	Tilaohjelma	Suunnitelma
01 Julkinen vyöhyke / Aula ja tukitilat	2250	2250
Sisäänkäynti ja asiakaspalvelutilat	300	280
Näyttely- ja tapahtumatila	1000-1200	1200
Näyttely- ja tapahtumatilan aulatilat	200	220
Museokauppa	50	55
Ravintolasali ja kahvilatilat	300	300
Nautakkeilla ja lokerit	100	95
Yleisö-wc:t	100	100
02 Sisäinen vyöhyke	550	580
Ravintolan keittiö	100	100
Ravintolan varasto- ja tukitilat	50	60
Asiakaspalvelun taustatila	50	50
Puusepäimverstas	200	200
Näyttelyverstas	80	100
Metalliverstas	20	20
Henkilökunnan sosiaalitilat	50	50
03 Taustatilat	1050	1080
Esiintyjien taukotila ja pukuhuone	50	50
Liikennetilat, poistumistiet, yhdyskäytävät	500	460
Tekniset tilat	400	460
Kiinteistöhuollon valvomo sekä muut tilat	100	11
Yhteensä	3850	3910
Bruttoala	5 250 brm ²	



1. Aula
2. Vaatesäilytys
3. Museokauppa
4. Wc
5. Henkilökunnan aputilat
6. Auditorion aputilat
7. Yleisöissä
8. Huohtohässi
9. Asiakaspalvelun taustatila

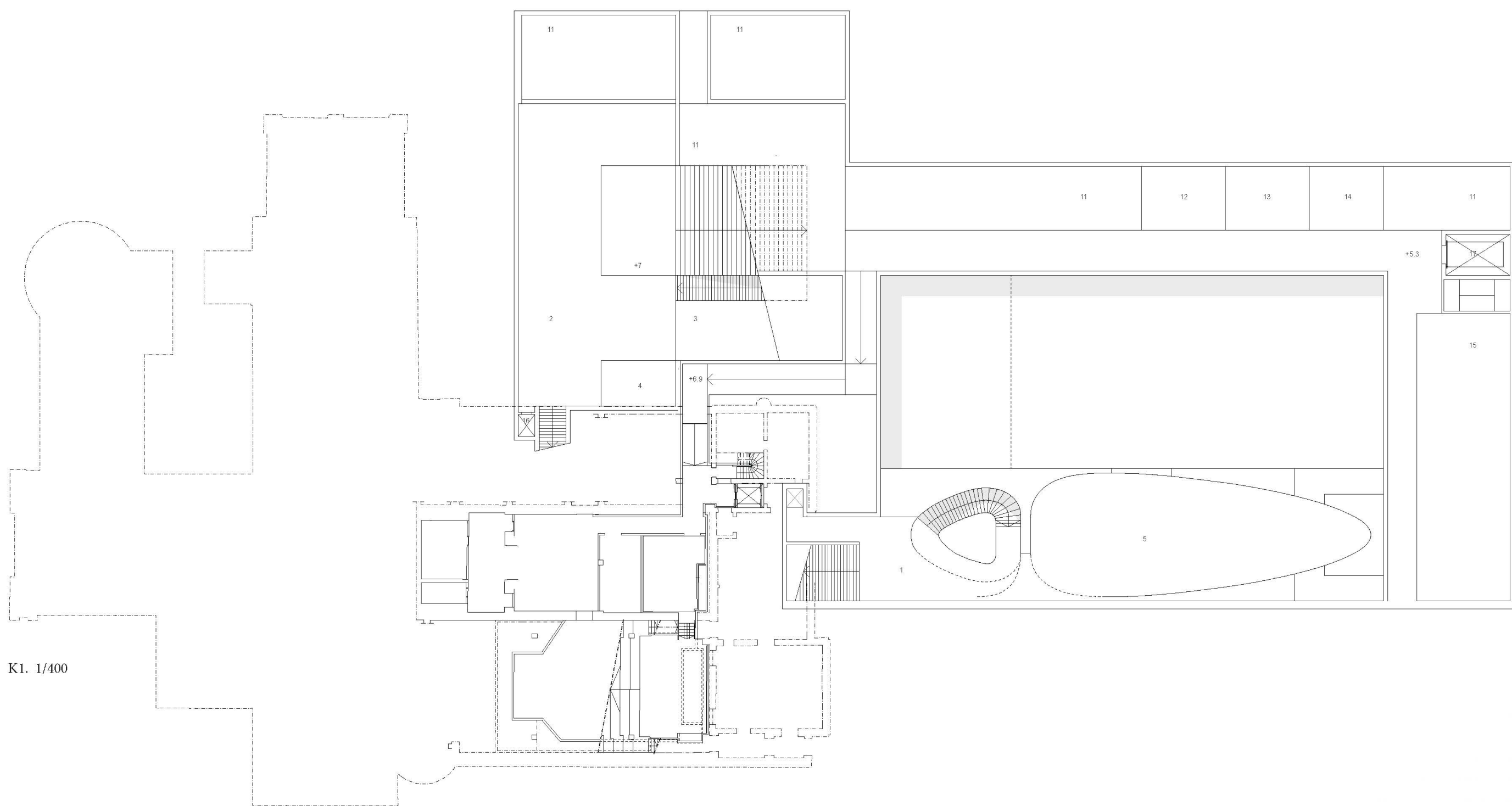
Maantasokerros 1/400



Leikkauspiirros 1/400

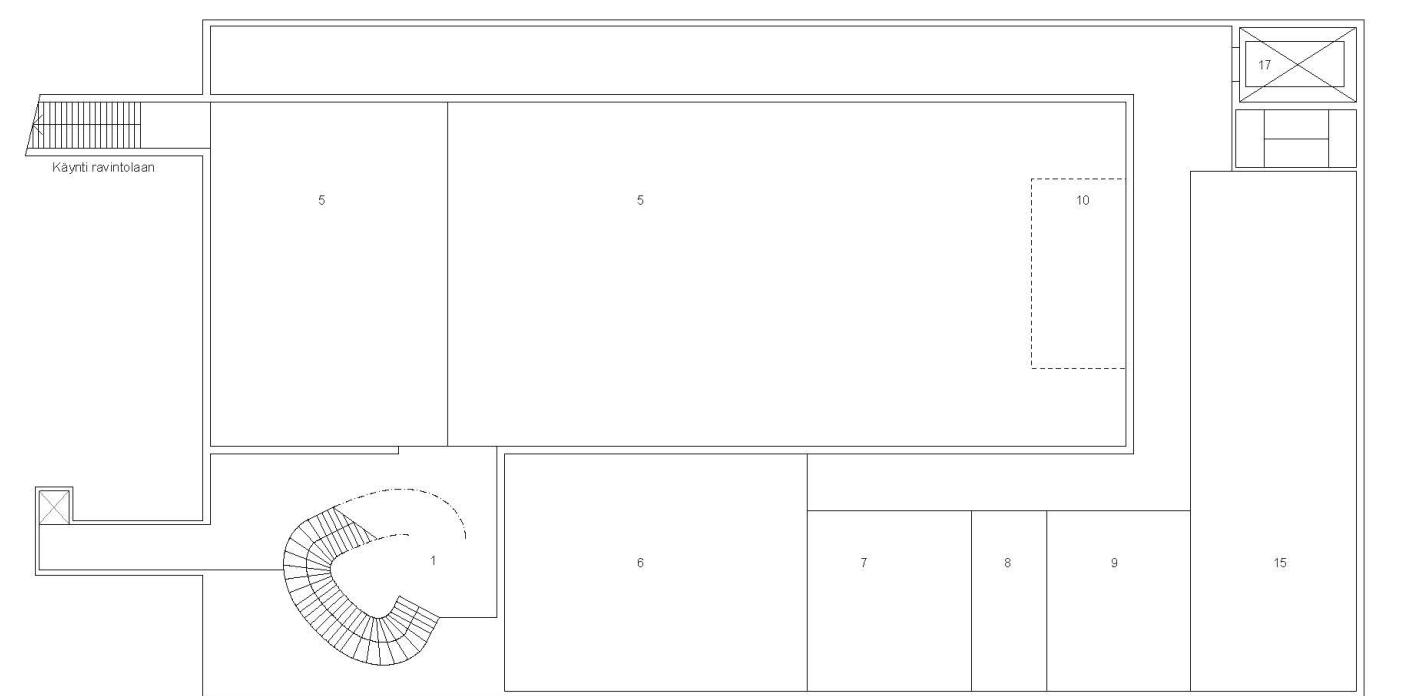


Asemapirros 1/1000

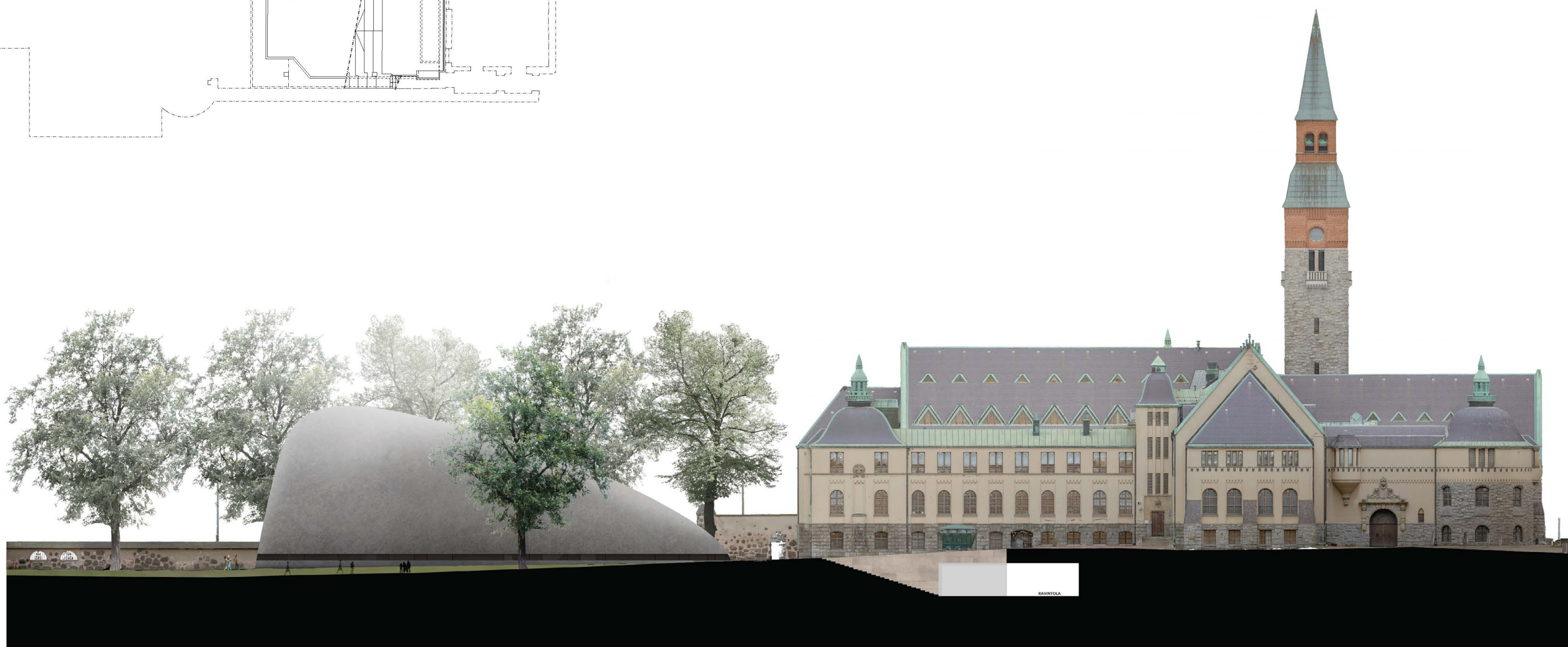


K1. 1/400

1. Aula
2. Ravintola / Kahvila
3. Keittiö
4. Wc
5. Näyttely- ja tapahtumatalo
6. Punsepin verstaas
7. Näyttelyverstaas
8. Metalliverstaas
9. Esittelyjen taulutilat
10. Esittelymateriaali, varasto
11. Varasto
12. Sostatilat
13. Kiinteistöhuollon valvomo
14. Siivous- ja jättesäiliö
15. Tekniset tilat
16. Yleishissi
17. Huoltohissi



K2. 1/400



Materiaalit:
1. Granitti
2. Lasi

Julkisivu- ja leikkauspiirros 1/400



KANSALLISMUSEON LISÄRAKENNUS - KIVI