

# NIMIMERKKI "SOLMU"



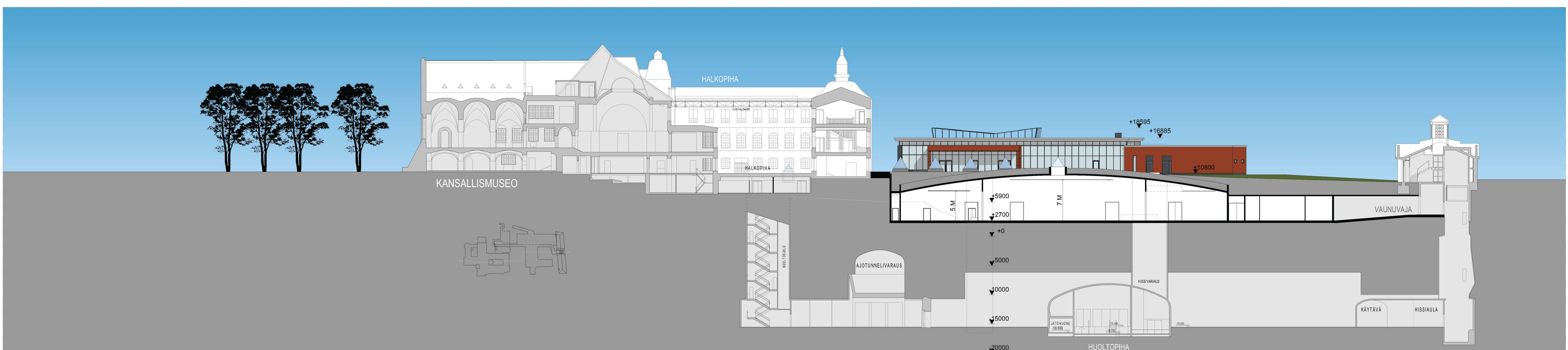
NÄKYMÄ LUOTEESTA

AULAN NÄKYMÄ



MAANTASOKERROS 1:400

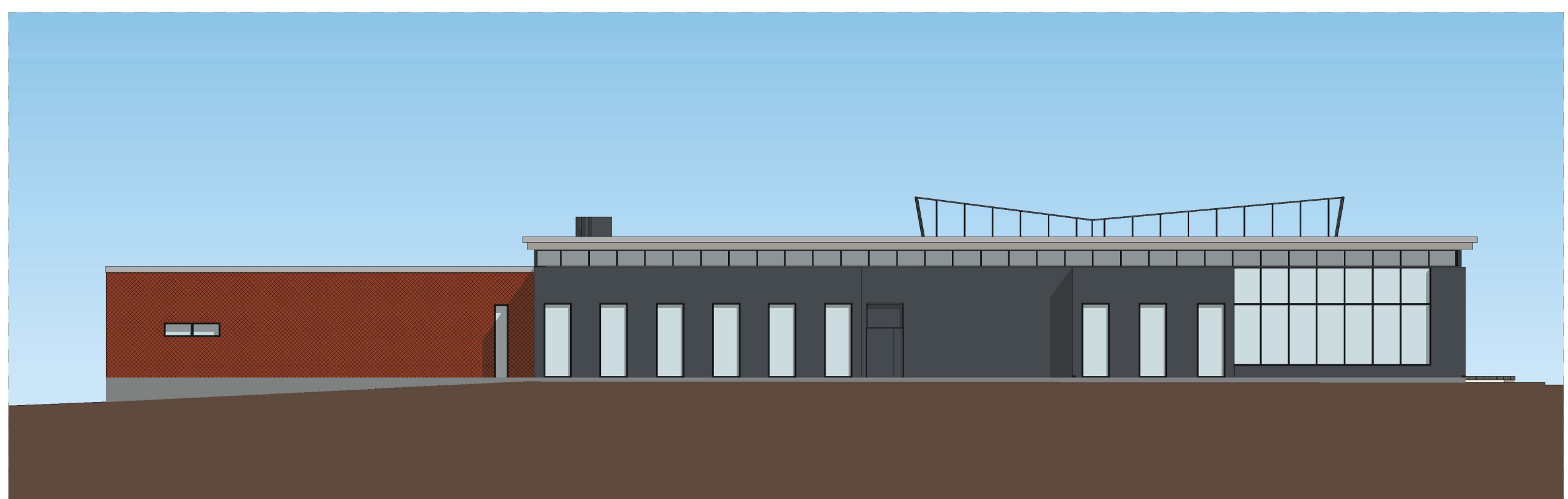
MANNERHEIMINTIE



LEIKKAUS A-A 1:400



JULKSIVU KAAKKOON 1:400



JULKSIVU LUOTEeseen 1:400

## "SOLMU"

04.04.2019

### LÄHTÖKOHTA

EHDOTUKSEN LÄHTÖKOHTANA ON OLLUT LÖYTÄÄ RATKAISU, JOKA YHDISTÄÄ NYKYISET TILAT JA TOIMINNOT, SEKÄ UUDISRAKENNUKSEN TOIMIVAKSI KOKONAISUUDEKSI.

### YHTEYDET JA KUVAAUS

SISÄÄNKÄYNTI UUDISRAKENNUKSEEN TAPAHTU PUUSTOTASOLTA SISÄÄNKÄYNTIALUAN KAUITA AULATASOLLE, JOLTA ON ESTEETÖN SISÄINEN YHTEYS HÄKÄLÄÄN, MUSEOON AUDITORIOTILOIHIN JA PÄÄSISÄÄNKÄYNTIIN AULAAN. AULATILOJEN VÄLITÖMÄSSÄ YHTEYDESSÄ NÄYTTELY- JA MONITOIMITILATASOLLE, JOLTA ON YHTEYS VAUNUVAJAAN.

YHTEYDET PÄÄAULASTA UUDISRAKENNUKSEEN TOTEUTUVAT KULLOISENKIN TOIMINTATARPEEN MUKAAN, JOKO KOKONAAN SISÄKÄUITA TAI OSITTAIN ULKOKÄUITA.

SISÄINEN YHTEYS PÄÄAULASTA UUDISRAKENNUKSEEN TOIMII OLEVAN HISSIN JA PORTAIDEN B JA C KAUITA. HISSIYHTEYS JA PORRAS C JOHTAVAT HÄKÄLÄN YHDYSKÄYTVÄÄN, JONKA KAUITA ON ESTEETÖN SISÄINEN YHTEYS UUDISRAKENNUKSEN AULAAN. VÄESTÖNSUOJAN SEINÄT ON AVATTU JA LUOTU NÄIN YHTEYS UUDISRAKENNUKSEN AULATASOLLE.

HENKILÖHISSIYHTEYS TOIMII MYÖS PYSÄKÖINTILUOLASTON TASOLTA. TAVARAHISSIN KONEISTO SUIJUTTU LUOLASTON LASTAUSTASOLLE.

### RAKENNE

UUDISRAKENNUS ON PÄÄOSIN PILARIPALKKIRUNKOINEN JA OSITTAIN KANTAVALLA RUNGOLLA TOTEUTETTU.

NÄYTTELY- JA MONITOIMIHALLIN KATON MUOTO ON KAAREVA JÄLKJÄÄNNITETYSTÄ BETONISTA VALETTU YHTENÄINEN KOKONAISUUS, PIENEMMÄT HALLIT SUIJUTTAVAT SUUREMMAN SIVUILLE OLLEN SAMANKORKUISIA, KESKIKORKEUDELTaan 6M.

SALI 3:EEEN ON SUIJUTTU ALASLASKETTAVA NÄYTTELYLAVA, JOKA TOIMII SUUREN SALIN ESINTYMSILAVANA, LAVAA VOI SIRRELLÄ VAAKATASOSSA TARPEEN MUKAAN.

HALLIEN KATON PÄÄLLE PIHATASOLLE SUIJUTTAVAT OSA RAVINTOLAN TERASSIA SEKÄ UUSI PUUTARHA.

LINNANPIHA JA HALKOPIHA ON KATETTU LASIKATTEIN. KATTEIDEN KANNATUS ON TOTEUTETTU OLEVAAN SEINÄÄN UPOTETUIN KONSOLEIN JA TERÄSRISTIKOIN. NÄIN SYNTYNEET TILAT OVAT PAINOVOIMASESTI LÄPITUULETUVIA KYLMIÄ TILOJA, JOITA VOI KÄYTTÄÄ TERASSINA JA ULKONÄYTTELYTILAINA.

HALKOPIHA TOIMII LISÄKSI ERI TOIMINTOJA YHDISTÄVÄNÄ TILANA.

### PIHAT

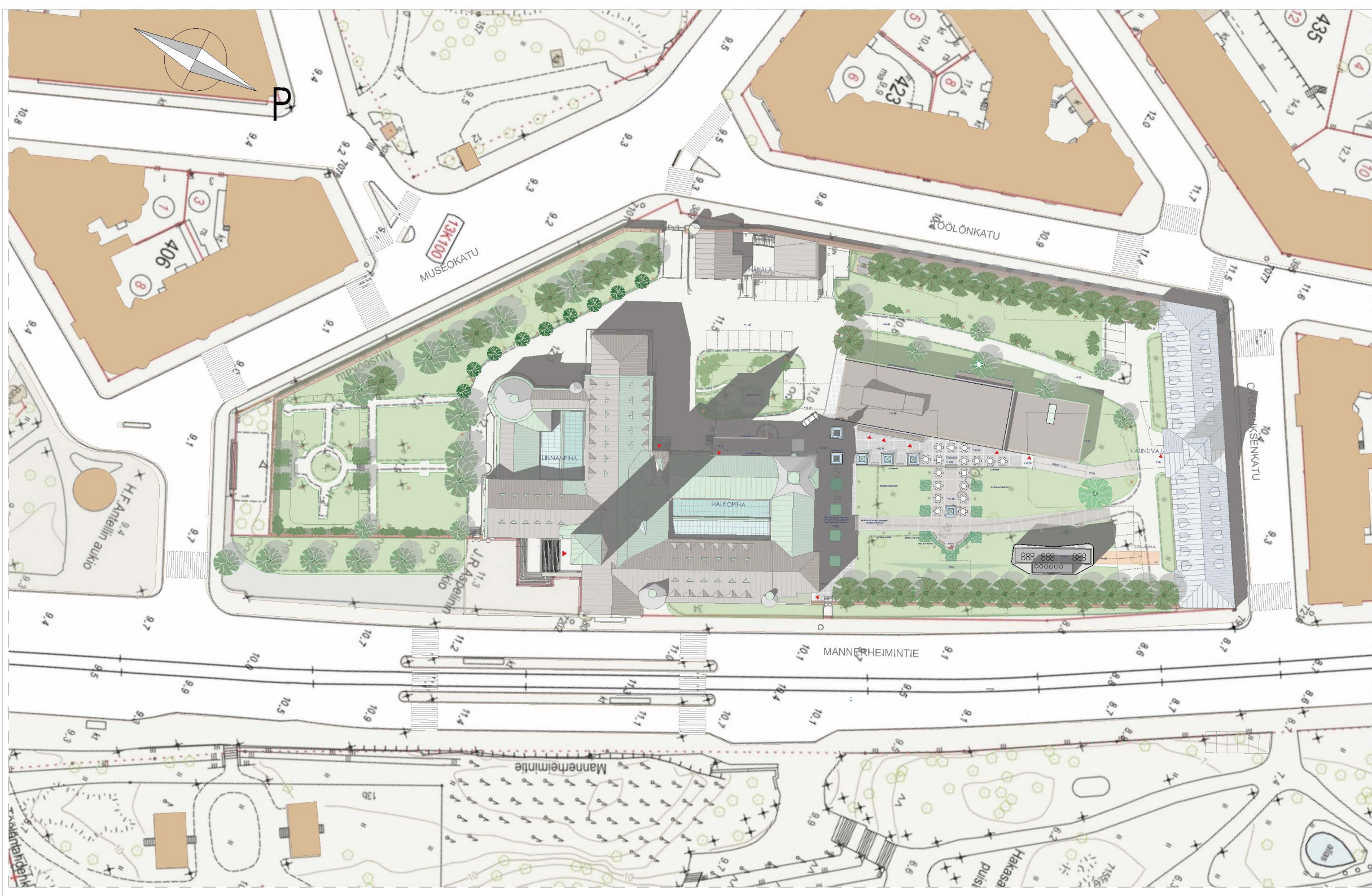
PIHATASOILLA YHDISTÄVÄNÄ AIHEENA ON PIHALAATOITUS JA VALAISTUS. PIHOJEN PINNARAKENTEET OHJAAVAT KULKUA PÄÄRAKENNUKSELTA UUDISRAKENNUKSEEN JA MUODOSTAVAT ERI PUUSTON OSIA YHDISTÄVÄN VERKON.

### LAAJUUSLASKELMA JA VERTAILU TILA-OHJELMAAN

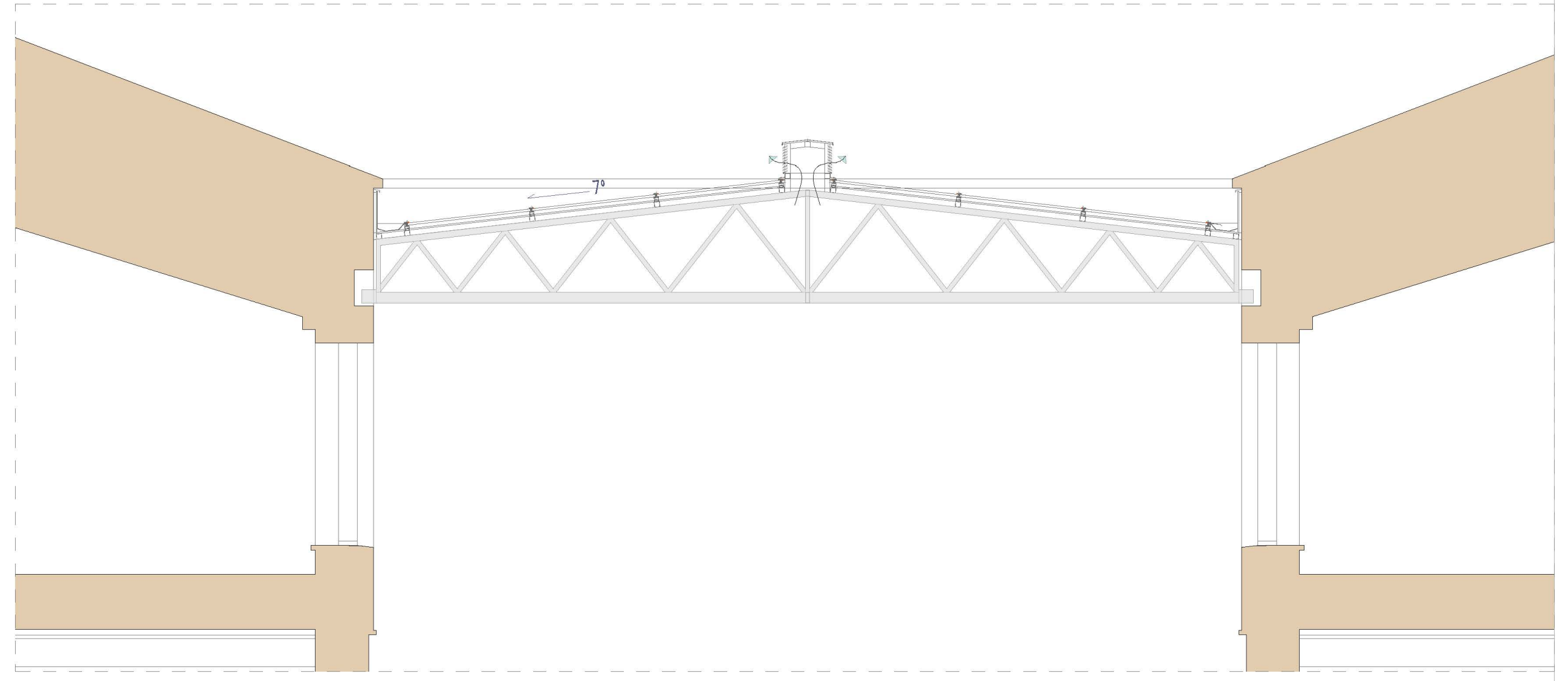
Julkisen vyöhyke / Aula- ja tukitilat		
TILA	TILA-OHJELMA	SUUNNITELMA
Sisäkäyntialue ja asiakaspalvelut	300	372,5
Näyttely- ja tapahtumatilat	1500	1150,0
Näyttely- ja tapahtumallian autotilat	200	214,0
Museokäyttö	50	50,5
Ravintola ja kahvihuone	300	314,0
Talokkoluja ja loketit	100	101,0
Yhteensä	2200	2243,5
Sisäinen vyöhyke		
TILA	TILA-OHJELMA	SUUNNITELMA
Ravintolan keittiö	100	101,5
Ravintolan varasto- ja tukitilat	50	49,5
Käsi- ja peseytysaluetilat	50	41,5
Puusepärventas	200	200,5
Näyttelyvarasto	80	80,0
Rakennusvarasto	20	20,0
Henkilökunnan sosiaalitilat	50	49,0
Yhteensä	550	550,0
Tasutilat		
TILA	TILA-OHJELMA	SUUNNITELMA
Esimiehen työtuoli ja pukuhuone	50	55,5
Läsnäolotilat, postinumerot, yhdysohjelmat	500	550,0
Tekniset tilat	400	415,5
Käytöstulosten valvomo sekä siivous- ja jättesäiliö	100	89,5
Varastotilat	1050	1160,5
<b>Tilat yhteensä</b>	<b>3850</b>	<b>4054</b>



# NIMIMERKKI "SOLMU"



ASEMAPIIRROS 1:1000



LASIKATTEEN PERIAATE 1:50



1. KERROS, PÄÄ-AULA +14.45 1:400



-2. KERROS, NÄYTTELY-JA TAPAHTUMATILA +2.70 1:400



-1. KERROS, AULAKERROS +5.90 1:400



NÄKYMÄ TERASSEILLE