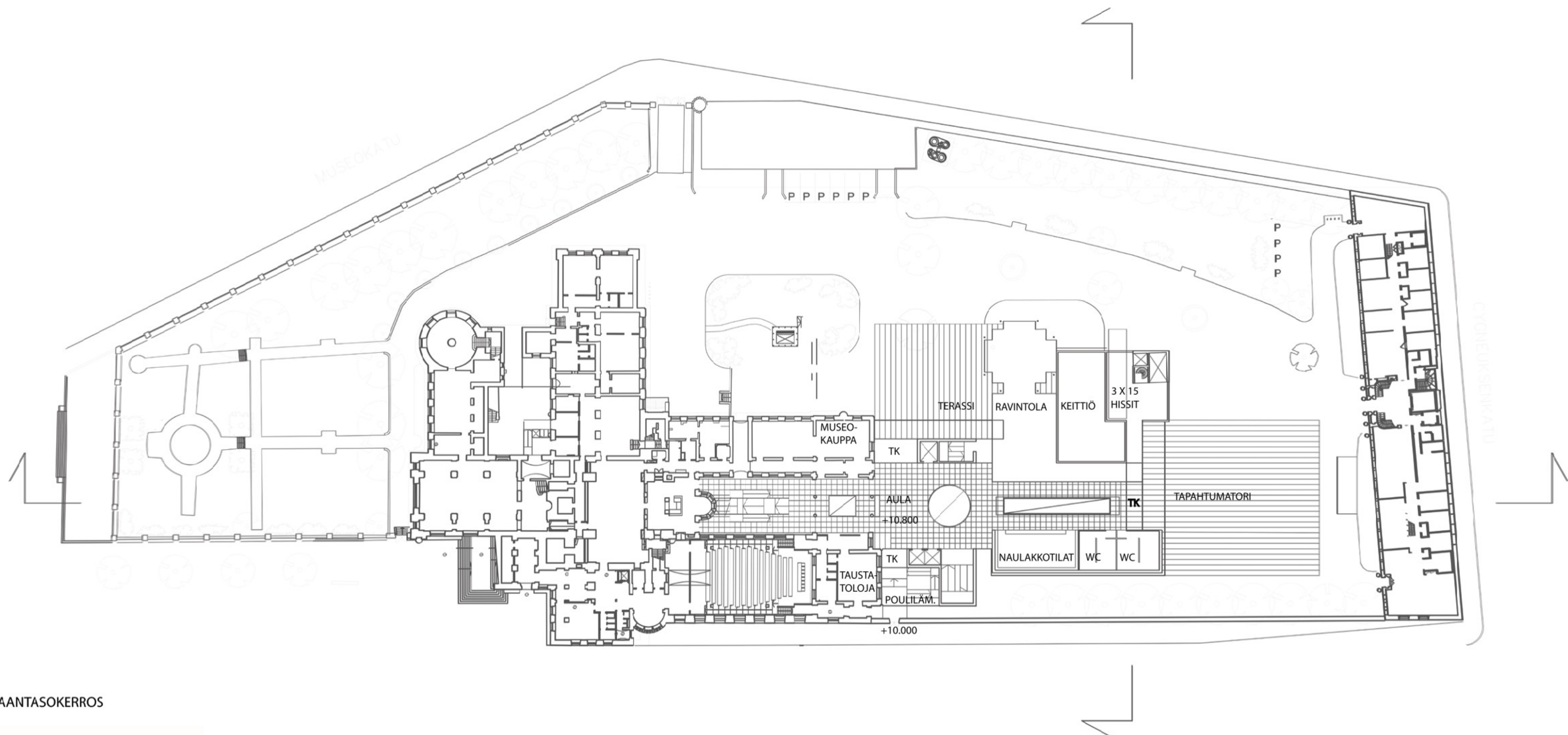
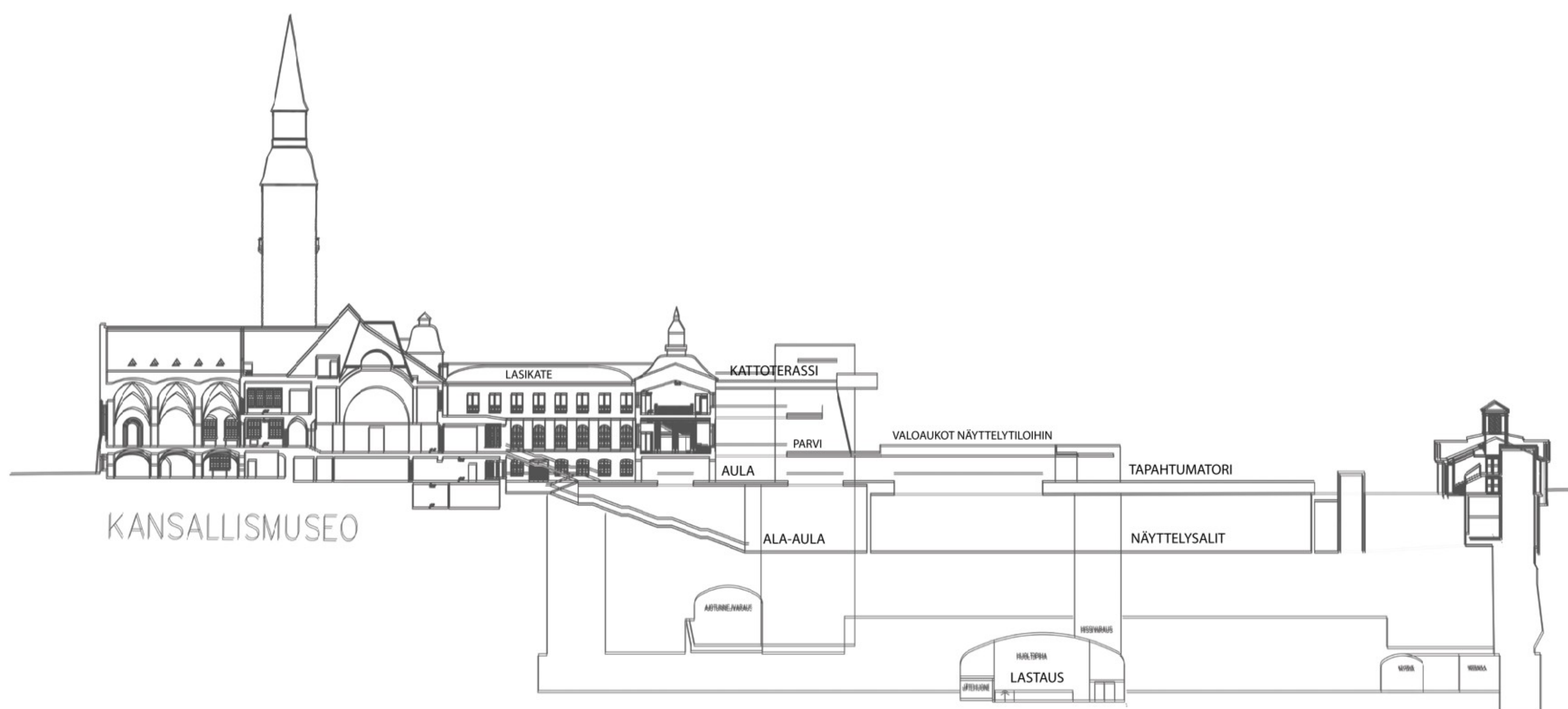




NÄKYMÄ AULASTA TAPAHTUMATORIN SUUNTAAN



MAANTASOKERROS



LEIKKAUS A - A



ASEMAPIirros 1 : 1000

SELOSTUS

Yleisliikenteen selkärangana ja pääkselinä toimii tilasarja: kirkkosali - pääaula - halkopiha - uusi aula - näyttelysali - tapahtumakenttä. Tilasarjaa tukevat vanha ja uusi pääporras.

Henkilökunnan ja huollon yhteydet hisseineen ja portaineen ovat kuin pystyyn nostettu atran, uusi tavarahissi atraimen vartena.

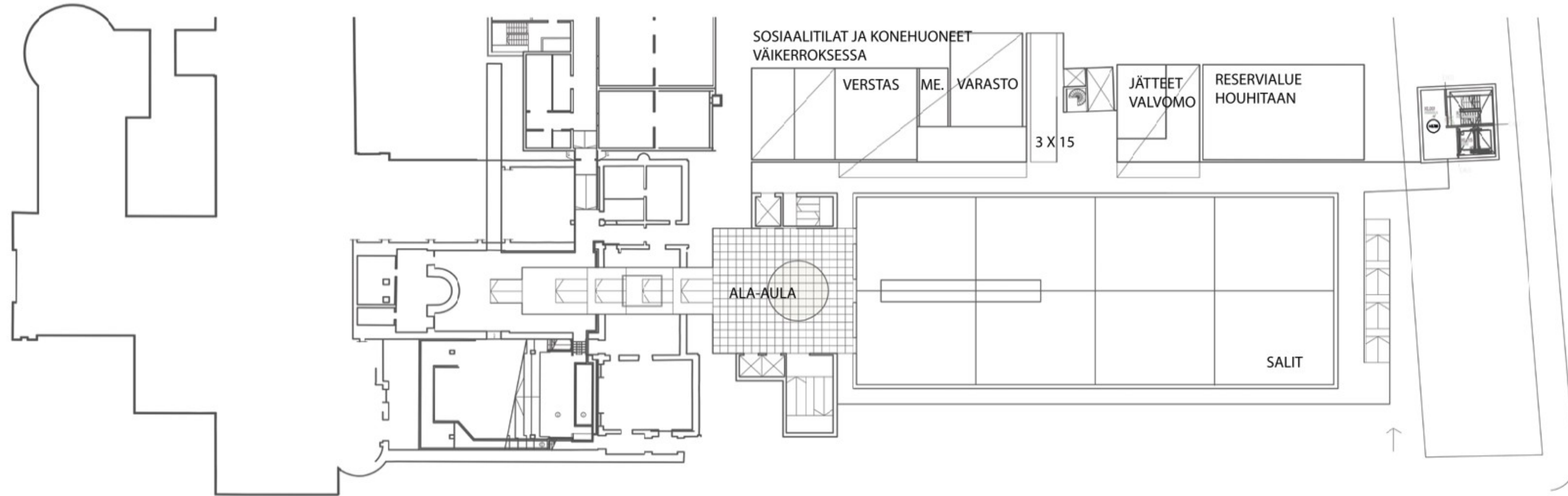
Liitoskohdassa uudisrakennus noudattaa vanhaa räystäslinjaa, kolmanteen kerrokseen ja kattoterassille ulottuvat porrastornit nousattavat itsenäisempää linjaa. Nöyrästi mutta ei nöyristellen.

Uusien yhteyksien luomiseksi ja vanhojen parantamiseksi rakennuksessa on suoritettava joitakin purkutöitä. Museorakennuksen vahva karakteri antaa hyvän taustan vaikkapa minimalistisille ratkaisuille. Rakennetaan neljanteen ja viidenteen polveen, välttämättömyys hyveenä.

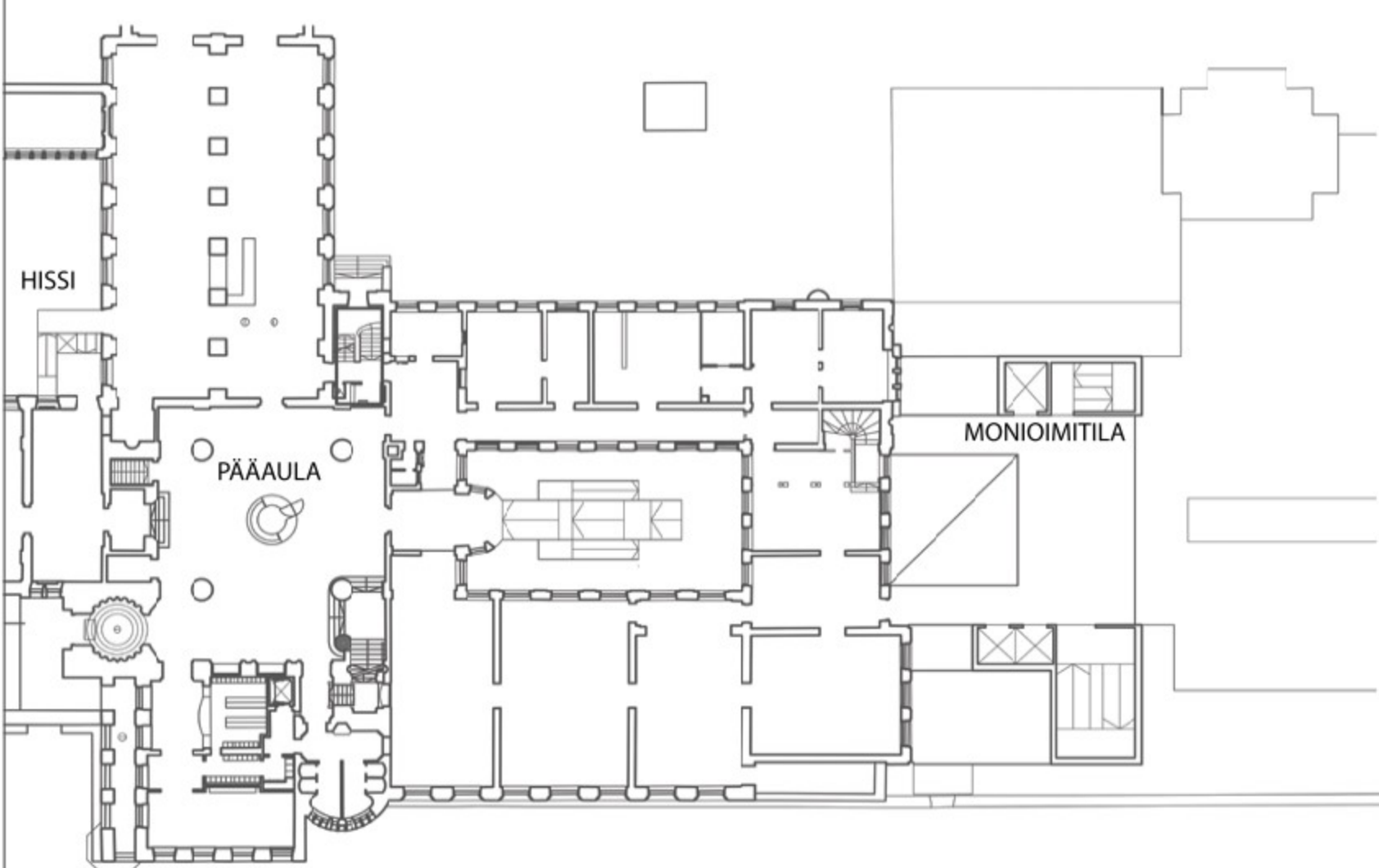
Näyttely- ja tapahtumatila on jaettavissa neljällä jakolinjalla kahdeksaan osaan. Iso sali voi esim. olla perällä ja kahdesta neljään salia keskiakselin kummallakin puolella, halli voi olla jaettuna kolmesta neljään osaan poikittaisilla jakoseinillä tai kahteen pitkään vierekkäiseen saliin.

Sisäpihojen vaativat kattorakenteet toteutetaan jännitettyinä rakenteina, jolloin rakenteiden paksuudet voivat olla aivan hämmästyttävän ohuita. Ravintolan huvimajassa käytetään jännitetyn rakenteen ääritapausta, siinä puristussavut ovat kokonaan vetotankojen varassa. Sama tekniikka soveltuu myös sisustusratkaisuihin, huonekaluihin ja valaisimiin. Piharakennuksen muut osat toteutetaan puisena pilari - palkkirakenteena ladontekniikkaa soveltaen, tulee mieleen vanhat puukirkot. Holvaustekniikka saa seuraa.

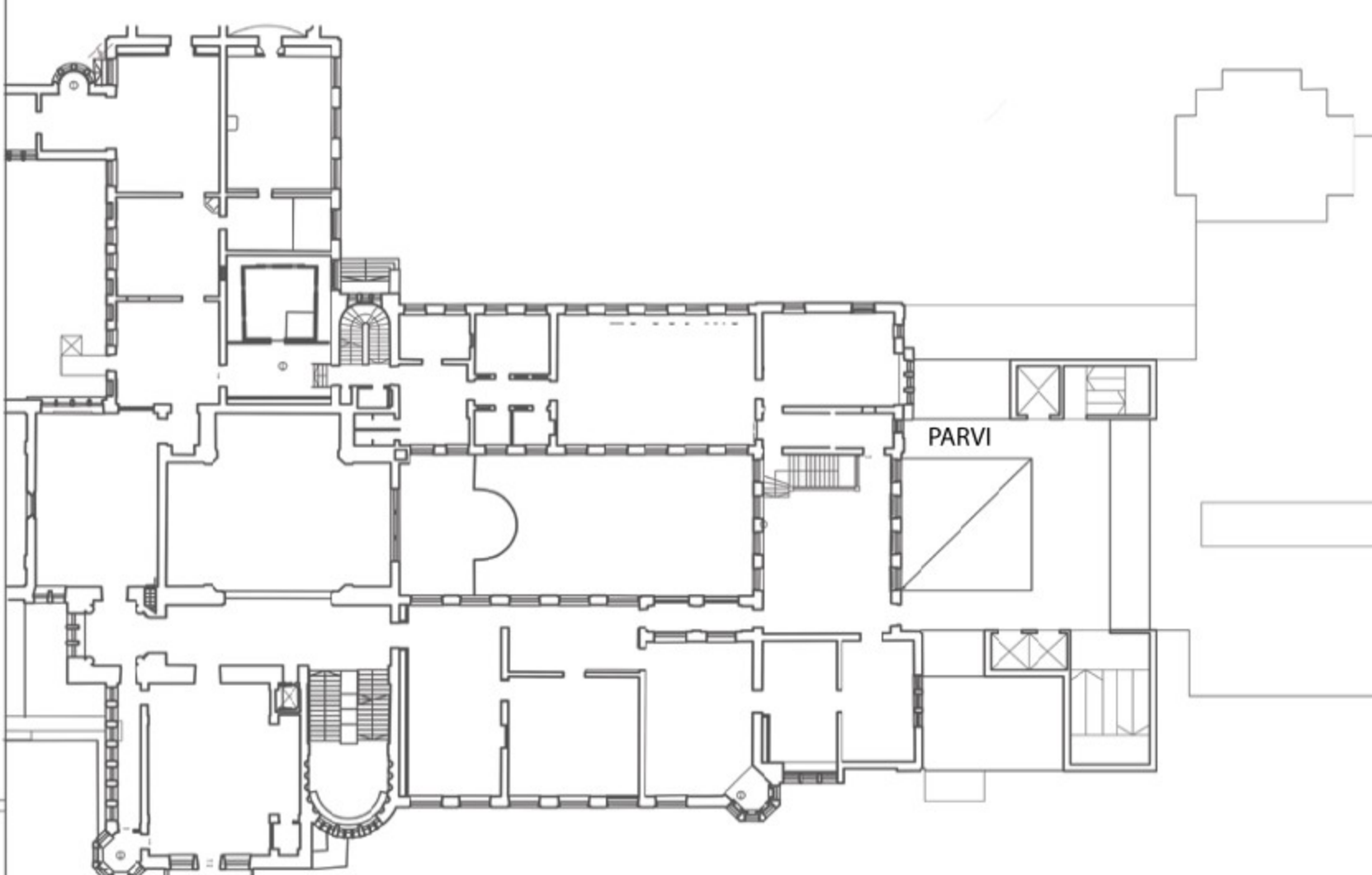
Materiaalivalinnoissa ja julkisivuaiheissa voidaan nähdä viittauksia historiaan: paanuverhoilu porrastorneissa (historiallinen aihe asetyloidulla puulla toteutettuna, pääkkunan kalanverkkokuvio (Antrean verkko, 10000 v.), rakenteen jäykistäminen vetositeillä (Paavolan reenjalas, 10000v.). Museo itsessään on aareaitta.



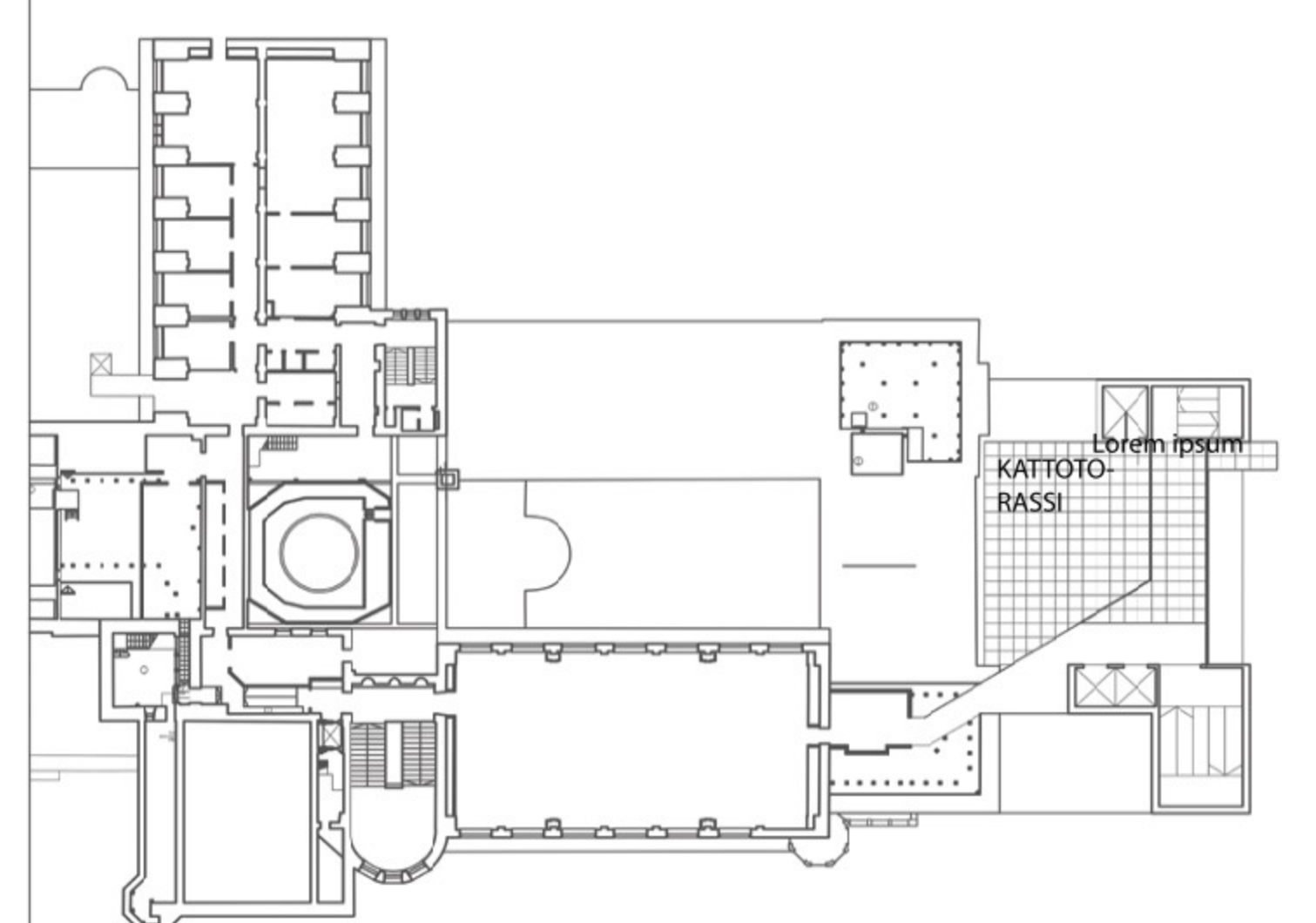
-2 KELLARI, iso halli



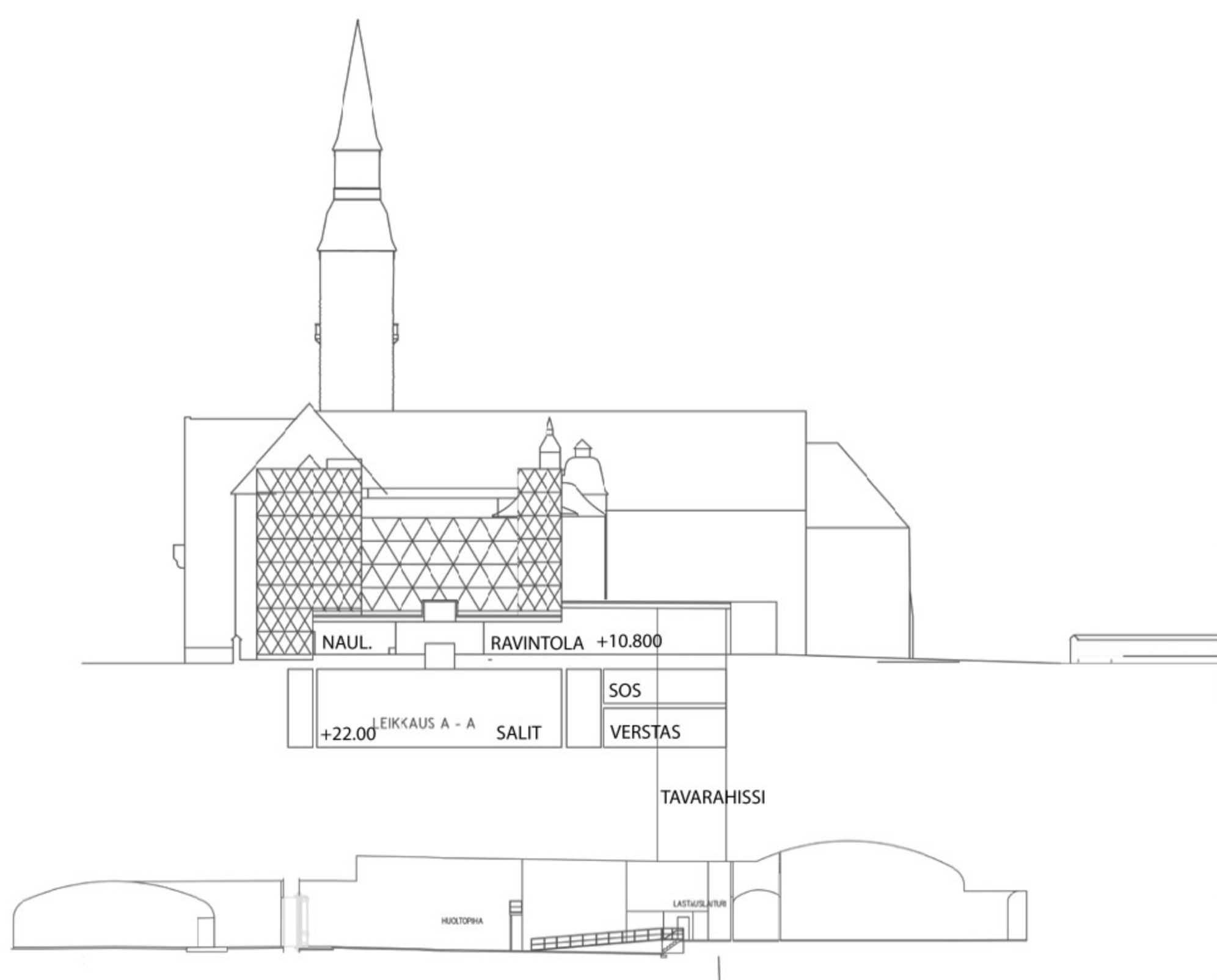
1. KERROS 1 : 400



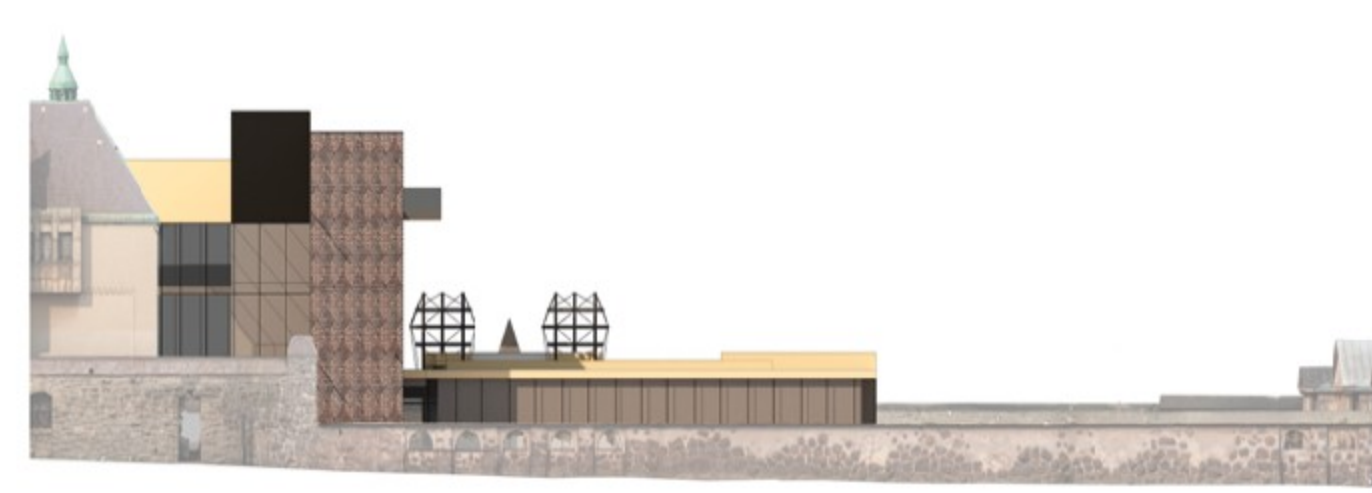
2. KERROS



3. KERROS



LEIKKAUS B - B



JULKISIVU ITÄÄN

JULKISIVUMATERIAALIT:
PORRASTORNIT PAANU
MATALA OSA RAPPAUS



JULKISIVU LÄHTEN

JS

SISÄÄNKÄYNTIAULA	380	(300)
NÄYTTELYTILAT	1168	(1000 -)
MUSEOKAUPPA	58	(50)
NÄYTTELYTILAN AULA	234	(200)
RAVINTOLASALI	302	(300)
NAULAKOTILAT	96	(100)
YLEISÖ-WC:T	90	(100)
KEITTIÖ, VAR., SOS	167	(160)
ASIAKASPALV. TAUSTA	54	(50)
PUUSEPÄNVERSTAS	201	(200)
NÄYTTELYVERSTAS	89	(80)
METALLIVERSTAS	23	(20)
HENK. SOS.	50	(50)
ESINT. SOS.	50	(50)
VALVOMO, JÄTK.	100	(100)
TEKN.	400	(400)
LIKENNET.	993	(500)

YHT. 4473

20 000 m³

JS